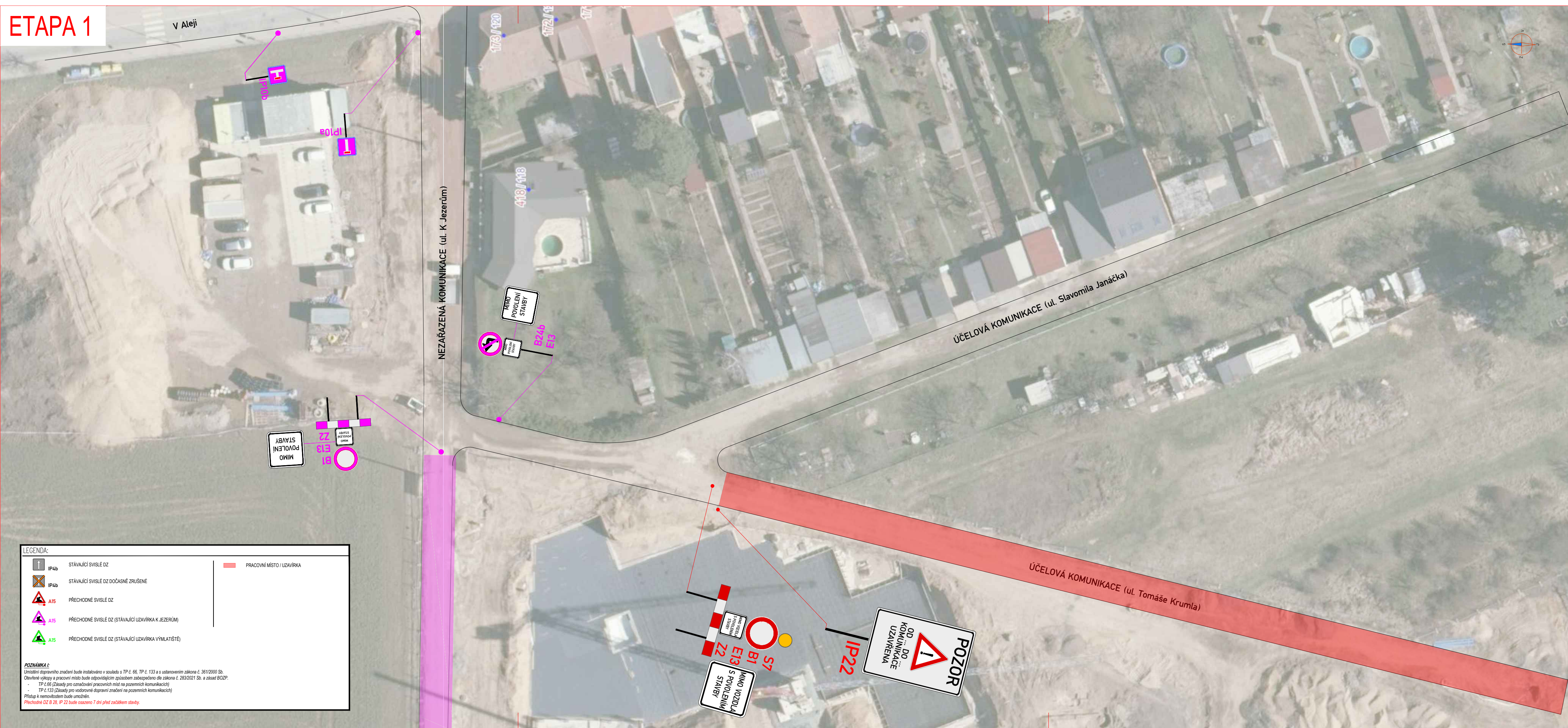


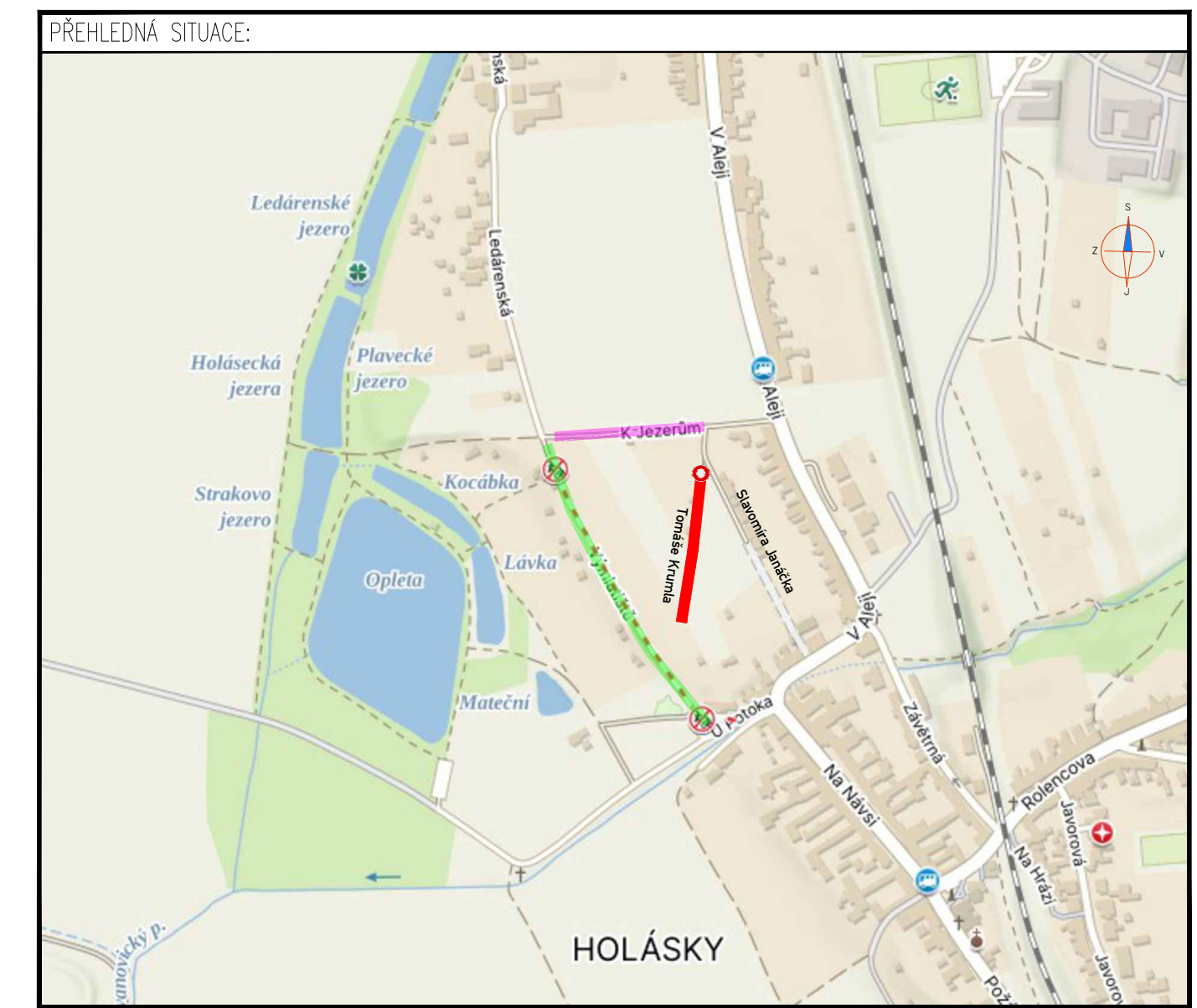
ETAPA 1



LEGENDA:

	STÁVAJÍCÍ SVISLÉ DZ		PRACOVNÍ MÍSTO / UZAVÍRKA
	STÁVAJÍCÍ SVISLÉ DZ DOČASNĚ ZRUŠENÉ		
	PŘECHODNÉ SVISLÉ DZ		
	PŘECHODNÉ SVISLÉ DZ (STÁVAJÍCÍ UZAVÍRKA K JEZERŮM)		
	PŘECHODNÉ SVISLÉ DZ (STÁVAJÍCÍ UZAVÍRKA VÝMLATÍSTĚ)		

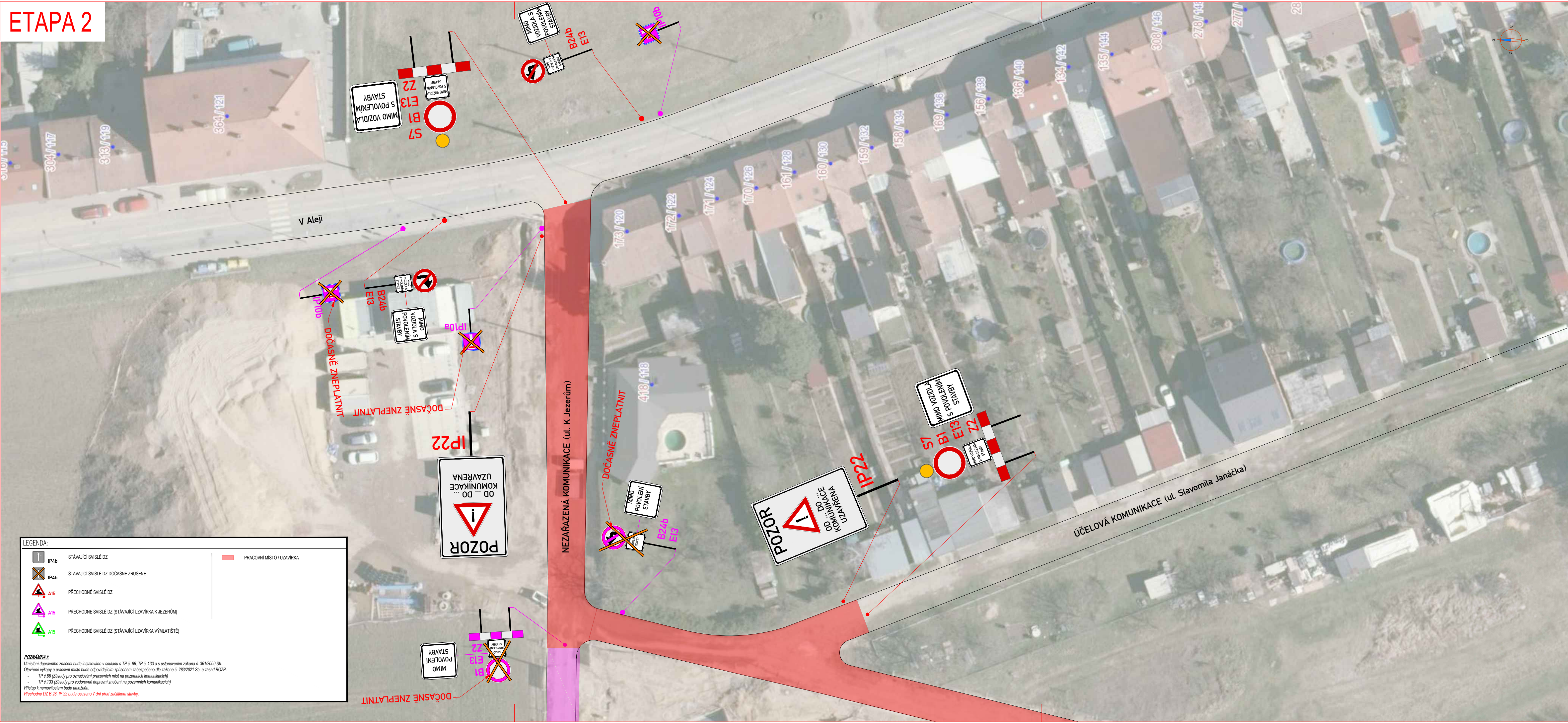
POZNÁMKA:
 Umístění dopravního značení bude instalováno v souladu s TP č. 66, TP č. 133 a s ustanovením zákona č. 361/2000 Sb. Otevření výhledu a pracovní místo bude odpovídajícím způsobem zabezpečeno dle zákona č. 259/2021 Sb. a zásad BODP.
 TP č. 66 (Zásady pro označování pracovních míst na pozemních komunikacích)
 TP č. 133 (Zásady pro vodorovné dopravní značení na pozemních komunikacích)
 Přístup k nemovitostem bude umožněn.
 Přechodné DZ č. 28, TP Z2 bude osazeno 7 dní před začátkem stavby.



ZNAKOM s.r.o. – OLOMOUCKÁ 1177/178, 627 00 BRNO, TEL. 602 332 710, ZNAKOM@ZNAKOM.CZ			
Vypracoval: David SKALICKÝ podpis: <i>Skalický</i>	Zodpovědný projektant: David SKALICKÝ podpis: <i>Skalický</i>	Ředitel/Technická kontrola: Petr Bednář podpis: <i>Bednář</i>	
ZNAKOM s.r.o., OLOMOUCKÁ 1177/178, 627 00 BRNO			

Místo: MČ BRNO – TUŘANY (KÚ HOLÁSKY)	Číslo zak.: 25Z00447
Komunikace: ÚČELOVÉ KOMUNIKACE	Formát: 4x4A4
Staničení úseku: –	Datum: 05/2026
Akce: TDI ul. K Jezerům - Výmlatiště PŘECHODNÁ ÚPRAVA DOPRAVNÍHO ZNAČENÍ	Číslo přílohy: 1
Obsah: SITUACE - ETAPA 1	

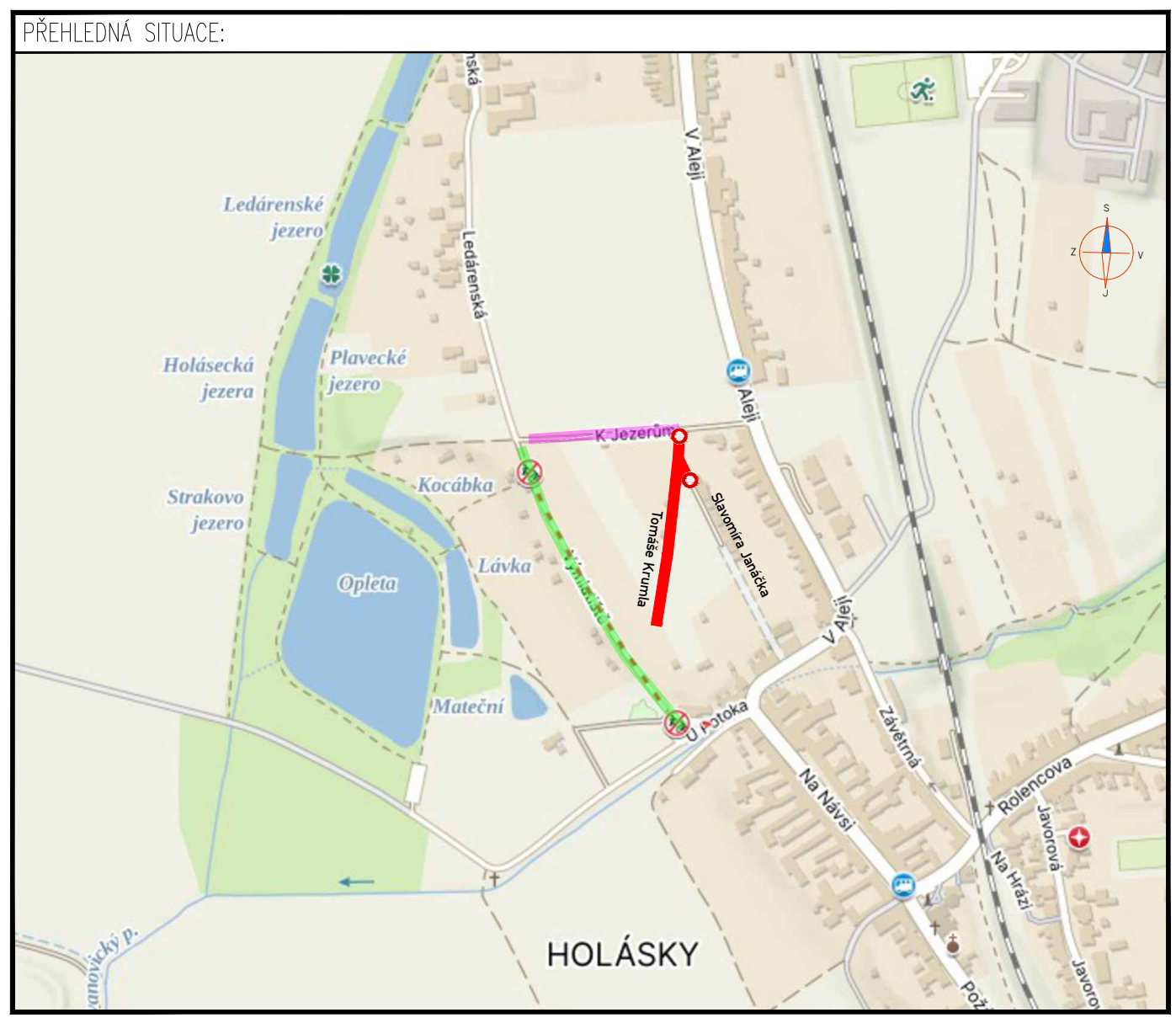
ETAPA 2



LEGENDA:

	STÁVAJÍCÍ SVISLÉ DZ		PRACOVNÍ MÍSTO / UZAVÍRKA
	STÁVAJÍCÍ SVISLÉ DZ DOČASNĚ ZRUŠENÉ		
	PŘECHODNÉ SVISLÉ DZ		
	PŘECHODNÉ SVISLÉ DZ (STÁVAJÍCÍ UZAVÍRKA K JEZERŮM)		
	PŘECHODNÉ SVISLÉ DZ (STÁVAJÍCÍ UZAVÍRKA VÝMLATÍŠTĚ)		

POZNÁMKA:
 Umístění dopravního značení bude instalováno v souladu s TP č. 66, TP č. 133 a s ustanovením zákona č. 361/2000 Sb.
 Otevření výhledu a pracovní místo bude odpovídajícím způsobem zabezpečeno dle zákona č. 259/2021 Sb. a zásad BODP.
 TP č. 66 (Zásady pro označování pracovních míst na pozemních komunikacích)
 TP č. 133 (Zásady pro vodorovné dopravní značení na pozemních komunikacích)
 Přístup k nemovitostem bude umožněn.
 Přechodné DZ E 28, IP 22 bude osazeno 7 dní před začátkem stavby.



ZNAKOM s.r.o. – OLOMOUCKÁ 1177/178, 627 00 BRNO, TEL. 602 332 710, ZNAKOM@ZNAKOM.CZ		
Vypracoval: David SKALICKÝ podpis: <i>David Skalický</i>	Zodpovědný projektant: David SKALICKÝ podpis: <i>David Skalický</i>	Ředitel/Technická kontrola: Petr Bednář podpis: <i>Petr Bednář</i>
		ZNAKOM s.r.o., OLOMOUCKÁ 1177/178, 627 00 BRNO

Místo: MČ BRNO – TUŘANY (KÚ HOLÁSKY)	Číslo zak.: 25Z00447
Komunikace: ÚČELOVÉ KOMUNIKACE	Formát: 4xA4
Staničení úseku: –	Datum: 05/2026
Akce: TDI ul. K Jezerům - Výmlatiště PŘECHODNÁ ÚPRAVA DOPRAVNÍHO ZNAČENÍ	Číslo přílohy: 2
Obsah: SITUACE - ETAPA 2	