

Půdní nástavba rodinného domu
Zapletalova 10/42, Dvorská, 602 00 Brno

A. Průvodní list

Dokumentace pro povolení záměru

Investor:
Jiří Kopic
Zapletalova 10/42, Dvorská, 602 00 Brno

Zodpovědný projektant:
Ing. arch. Lenka Kropšová
Sušilova 772/7, 602 00 Brno

Datum:
listopad 2025

Vypracoval:
Ing. arch. Petr Bureš
Ing. arch. Alžběta Wahlová

Razítko:

Paré:

A.1 Identifikační údaje

A.1.1 Údaje o stavbě

a) název stavby:

Půdní nástavba rodinného domu
Zapletalova 10/42, Dvorská, 602 00 Brno

b) místo stavby:

kraj:	Jihomoravský
kat. území:	Dvorská
parcel. číslo:	138
adresa a čísla popisná:	Zapletalova 10/42, Dvorská, 602 00 Brno
vlastnické právo:	Jiří Kopic Zapletalova 10/42, Dvorská, 602 00 Brno

c) předmět dokumentace:

Stavební úpravy rodinného domu. Změna užívání části stavby. Stavba je trvalá. Účel užívání domu – bydlení.

A.1.2 Údaje o zpracovateli dokumentace:

a) projektant:

Ing. arch. Alžběta Wahlová, Mathonova 13, 613 00 Brno
IČ: 75931141

Ing. arch. Petr Bureš, Havlíčkova 171/73, 602 00 Brno
IČ: 704 10 607

b) hlavní projektant:

Ing. arch. Lenka Kropšová, Sušilova 772/7, 602 00 Brno
IČ: 473 90 999, ČKA 02 283 - AO

c) projektanti jednotlivých částí dokumentace:

d) autorizovaný zeměměřický inženýr:

A.2 Seznam vstupních podkladů:

Zaměření provedené projektantem. Katastrální mapa, poloha sítí technické infrastruktury.

A.3 TEA – technicko-ekonomické atributy budov

a) obestavěný prostor:

půdní nástavba – 258,0 m³

b) zastavěná plocha:

stávající – 166,0 m²
nový stav – 166,0 m²

c) podlahová plocha:
půdní nástavba – 112,5 m²

d) počet podzemních podlaží:
nepodsklepený

e) počet nadzemních podlaží:
1. NP + podkroví

f) způsob využití:
dům slouží k bydlení

g) druh konstrukce:
základy betonové/kamenné, zdivo cihelné z cihel plných, omítané, stropy dřevěné trémové s náspem a půdovkami, krov dřevěný trémový, střecha kryta keramickými taškami.

h) způsob vytápění:
plynový kotel

i) přípojka vodovodu:
stávající v majetku společnosti BVK. – stávající napojení z ulice Zapletalova.

j) přípojka kanalizační sítě:
stávající provozované společnosti BVK – stávající napojení z ulice Zapletalova

k) přípojka plynu:
stávající ve vlastnictví GasNet s.r.o. – připojení na rozvod plynu v ulici Zapletalova

l) výtah:
ne

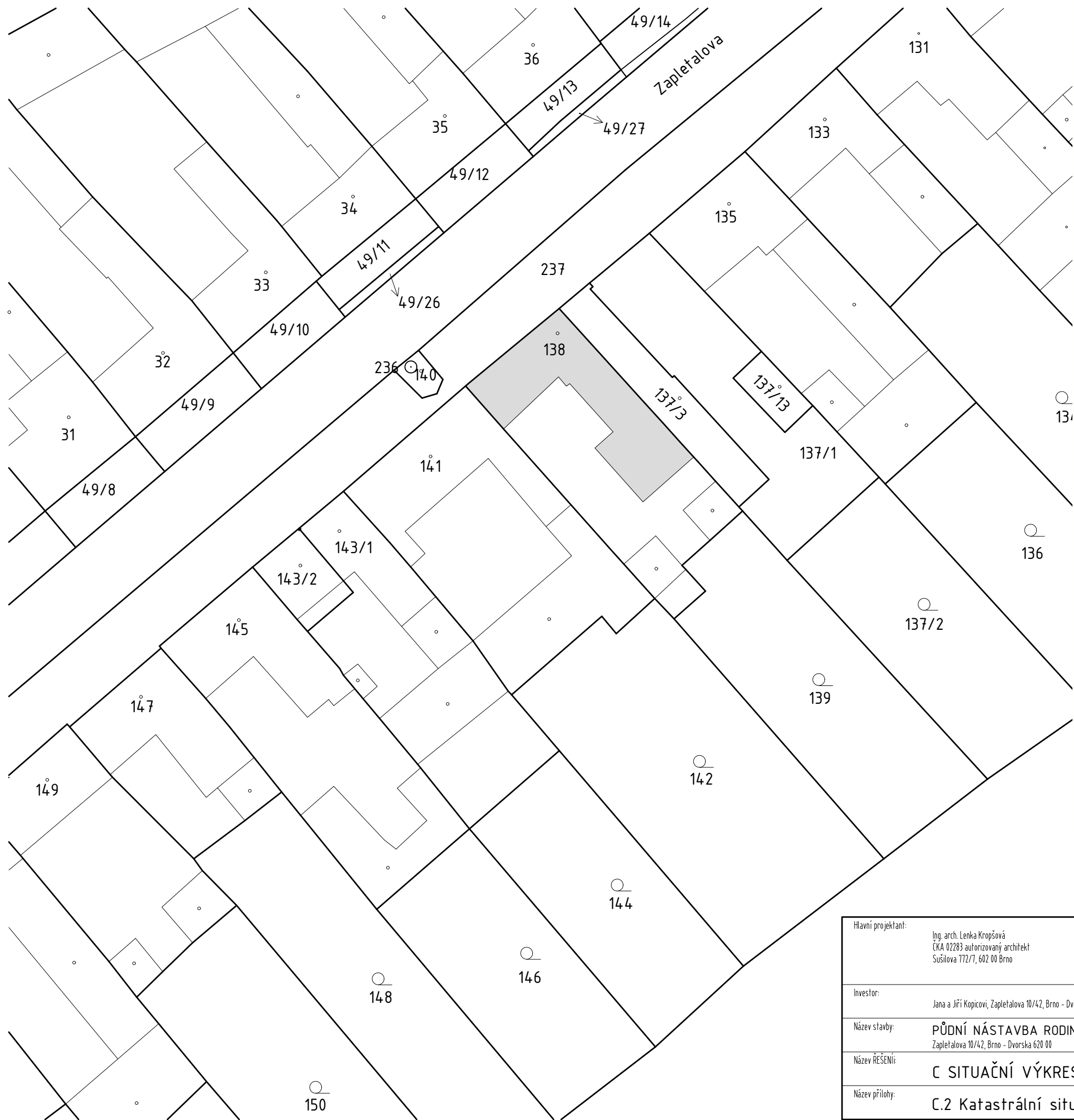
A.4 Atributy stavby pro stanovení podmínek napojení a provádění činností v ochranných a bezpečnostních pásmech dopravní a technické infrastruktury

a) hloubka stavby:
ze strany ulice Zpaetalova = 13,1 m

b) výška stavby:
nejnižší místo terénu – hřeben = 6,9 m

c) předpokládaná kapacita počtu osob v půdní nástavbě:
2 osoby

d) plánovaný začátek a konec realizace stavby:
2026–2027



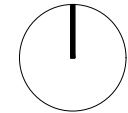
STAVEBNÍK
 Podíl Kopic Jiří, Zapletalova 10/42, Dvorská, 62000 Brno
 Kopicová Jana, Zapletalova 10/42, Dvorská, 62000 Brno

POZEMEK č.138:
 Budova s číslem popisným: Dvorská [33898], č. p. 10; rodinný dům
 Vlastnické právo
 Podíl Kopic Jiří, Zapletalova 10/42, Dvorská, 62000 Brno 1/2
 Kopicová Jana, Zapletalova 10/42, Dvorská, 62000 Brno 1/2

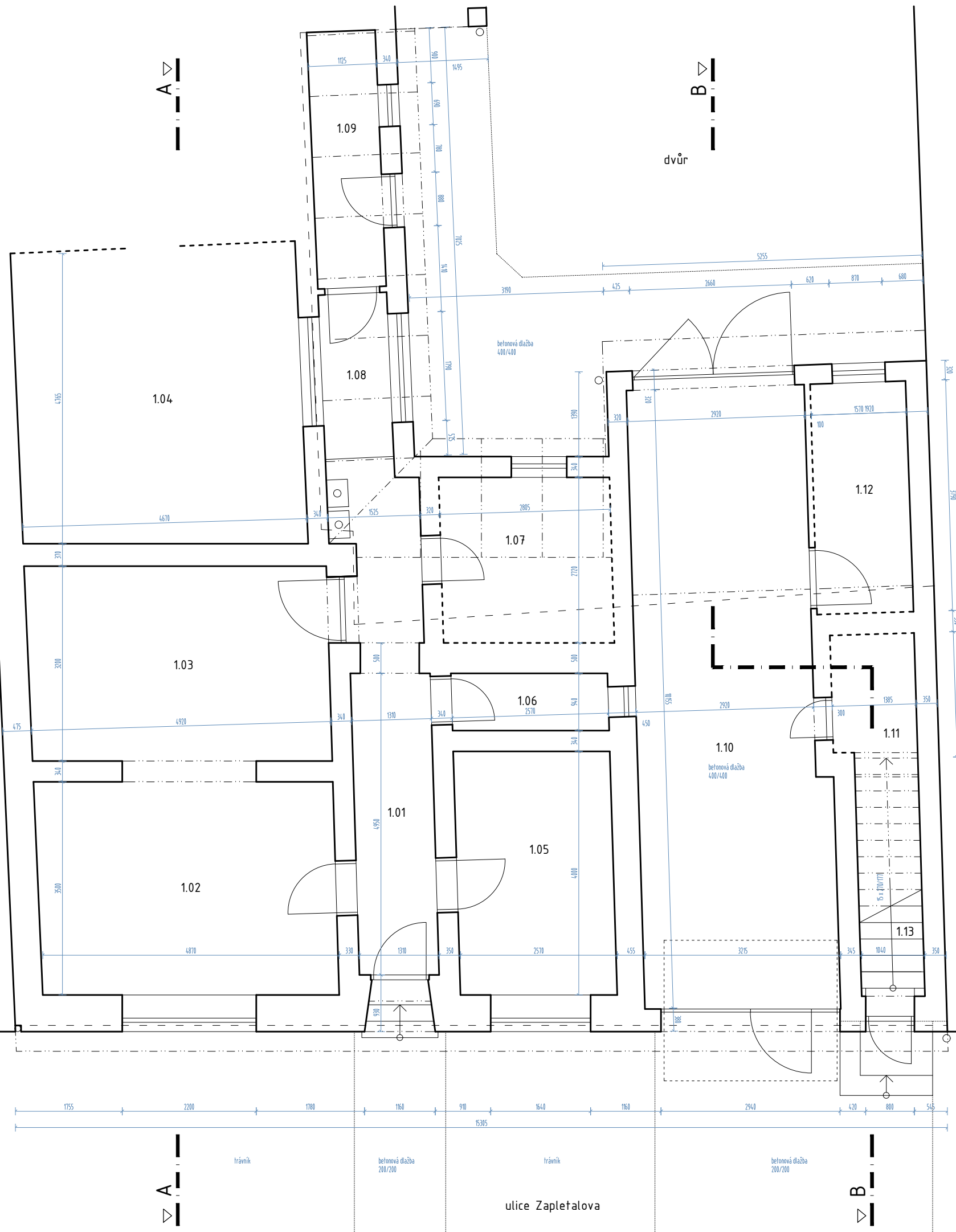
ZÁMĚR VLASTNÍKA NEMOSVITOSTI
 PŮDNÍ NÁSTAVBA RODINNÉHO DOMU
 Zapletalova 10/42, Dvorská, 62000 Brno

Městská část Brno Tuřany - Tuřanské náměstí 1 62000 Tuřany (okr. Brno-město)

JAKO MAJITEL POZEMKU č. 436/1, 1207 SOUHLASÍME S VÝŠE
 UVEDENÝM ZÁMĚREM VLASTNÍKA NEMOSVITOSTI
 V souladu s ustanovením zákona č. 283/2021 Sb. stavební zákon
 SOUHLASÍME S VYDÁNÍM ÚZEMNÍHO SOUHLASU



Hlavní projektant:	Ing. arch. Lenka Kropšová ČKA 02283 autorizovaný architekt Sušilova 772/7, 602 00 Brno	Projektant:	Ing. arch. Alžběta Wahlová, Ing. arch. Petr Bureš Ponava č. ev. 77, 602 00 Brno e-mail: a.sukacova@centrum.cz tel.: 737 765 255
Investor:	Jana a Jiří Kopicovi, Zapletalova 10/42, Brno - Dvorská 620 00	Datum:	12/2025
Název stavby:	PŮDNÍ NÁSTAVBA RODINNÉHO DOMU Zapletalova 10/42, Brno - Dvorská 620 00	Stupeň:	Dokumentace pro povolení stavby
Název ŘEŠENÍ:	C SITUAČNÍ VÝKRESY	Měřítko:	1:500
Název přílohy:	C.2 Katastrální situační výkres	Číslo přílohy:	C.2 - 2



LEGENDA MÍSTNOSTÍ

OZN.	ÚČEL MÍSTNOSTI	PLOCHA (m ²)	PODLAHA	OZN.	ÚPRAVA STĚN	ÚPRAVA STROPU
1.01	VSTUPNÍ CHODBA	6,5	KERAMICKÁ DLAŽBA		OMÍTKA	SDK
1.02	KUCHYŇNĚ A JÍDELNA	17,1	PLOVOUNĚ LAMNÁTOVÁ		OMÍTKA	SDK
1.03	OBÝVACÍ POKOJ	15,8	PLOVOUNĚ LAMNÁTOVÁ		OMÍTKA	SDK
1.04	POKOJ	22,8	PLOVOUNĚ LAMNÁTOVÁ		OMÍTKA	SDK
1.05	POKOJ	18,3	PLOVOUNĚ LAMNÁTOVÁ		OMÍTKA	SDK
1.06	WC	2,4	KERAMICKÁ DLAŽBA		OMÍTKA	SDK
1.07	KOUPELNA	7,6	KERAMICKÁ DLAŽBA		OMÍTKA	SDK
1.08	CHODBA	6,8	KERAMICKÁ DLAŽBA		OMÍTKA	POLYKARBONÁT
1.09	CHODBA	4,8	KERAMICKÁ DLAŽBA		OMÍTKA	POLYKARBONÁT
1.10	PRŮJEZD DO DVORA	38,9	BETONOVÁ DLAŽBA		OMÍTKA	OSB DESKY
1.11	SKLAD	5,3	BETONOVÁ DLAŽBA		OMÍTKA	OSB DESKY
1.12	SKLAD	6	BETONOVÁ DLAŽBA		OMÍTKA	OSB DESKY
1.13	SCHODY DO 2. NP		KERAMICKÁ DLAŽBA		OMÍTKA	SDK

LEGENDA MATERIÁLŮ

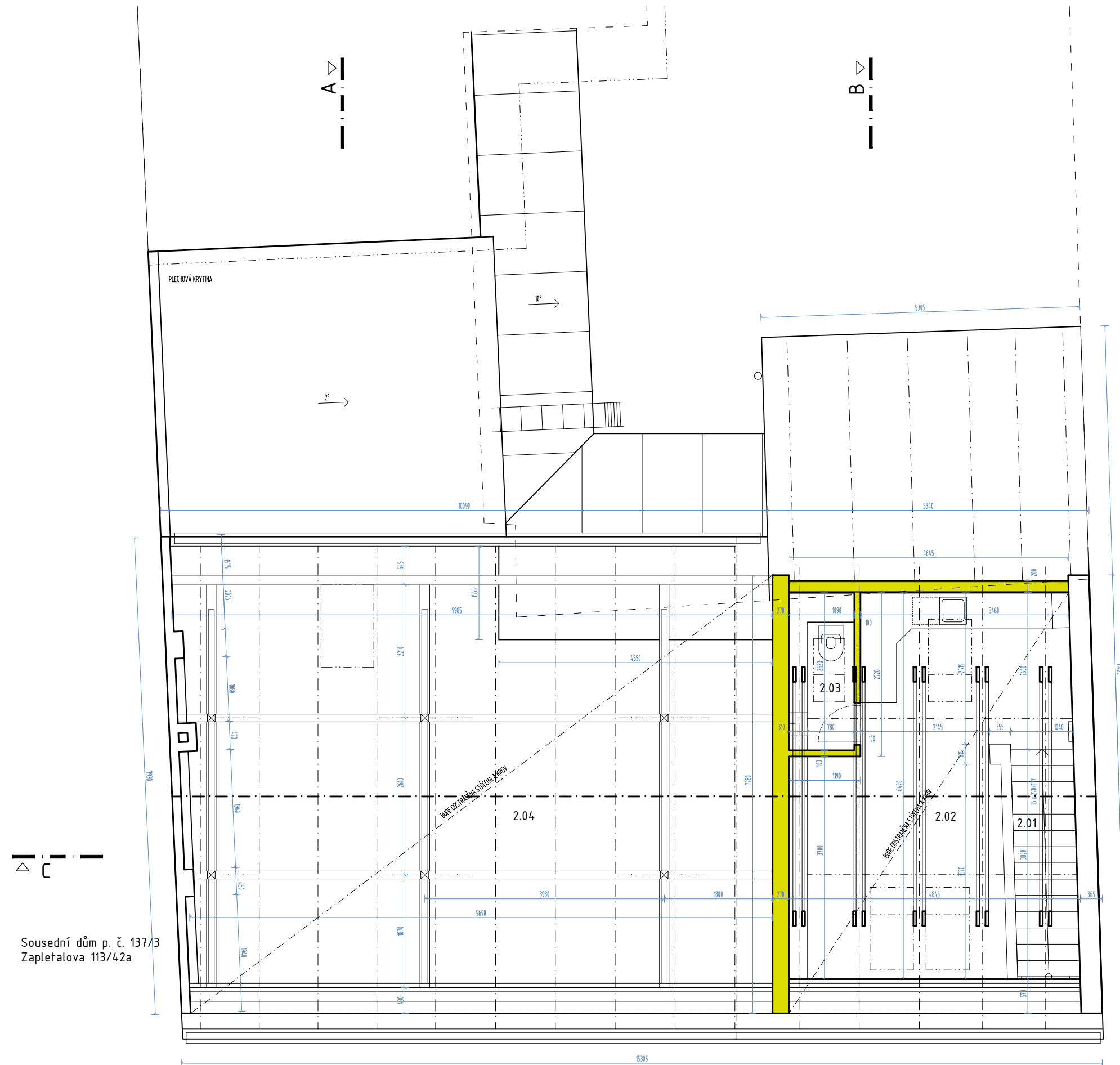
	PŮVODNÍ ZDVO
	BOURANÉ KONSTRUKCE

Sousední dům p. č. 137/3
Zapletalova 113/42a

Sousední dům p. č. 141
Zapletalova 9/40

ulice Zapletalova

Hlavní projektant:	Ing. arch. Lenka Krogáčová ČKA 02283 autorizovaný architekt Sušilova 772/7, 602 00 Brno	Projektant:	Ing. arch. Alžběta Wablová, Ing. arch. Petr Bureš Panava č. ev. 77, 602 00 Brno e-mail: a.sukacova@centrum.cz tel.: 737 765 255
Investor:	Jana a Jiří Kopicovi, Zapletalova 10/42, Brno - Dvorská 620 00	Datum:	12/2025
Název stavby:	PŮDNÍ NÁSTAVBA RODINNÉHO DOMU Zapletalova 10/42, Brno - Dvorská 620 00	Stupeň:	Dokumentace pro povolení stavby
Název ŘEŠENÍ:	D.1.1 ARCHITEKTONICKO-STAVEBNÍ ŘEŠENÍ	Měřítko:	1:50
Název přílohy:	PŮDORYS 1. NP, STÁVAJÍCÍ STAV	Číslo přílohy:	D.1.1 - 1



LEGENDA MÍSTNOSTÍ

OZN.	ÚČEL MÍSTNOSTI	PLOCHA (m ²)	PODLAHA	OZN.	ÚPRAVA STĚN	ÚPRAVA STROPU
2.01	SCHODY	4	KERAMICKÁ DLAŽBA		SDK	SDK
2.02	OBÝVACÍ POKOJ	27,3	PLOVKUČÍ LAMINÁTOVÁ		SDK, OMÍTKA	SDK
2.03	WC	2,9	KERAMICKÁ DLAŽBA		SDK, OMÍTKA	SDK
2.04	PŘÍDA	66,2	PŘÍDOVKY			

LEGENDA MATERIÁLŮ

	PŮVODNÍ ZDIVO
	BOURANÉ KONSTRUKCE

Sousední dům p. č. 137/3
Zapletalova 113/42a

Sousední dům p. č. 141
Zapletalova 9/40

ulice Zapletalova

Hlavní projektant:	Ing. arch. Lenka Kropčová ČKA 02283 autorizovaný architekt Sušilova 772/7, 602 00 Brno	Projektant:	Ing. arch. Alžběta Wablová, Ing. arch. Petr Bureš Ponava č. ev. 77, 602 00 Brno e-mail: a.sukacova@centrum.cz tel.: 737 765 255
Investor:	Jana a Jiří Kopicovi, Zapletalova 10/42, Brno - Dvorská 620 00	Datum:	12/2025
Název stavby:	PŮDNÍ NÁSTAVBA RODINNÉHO DOMU Zapletalova 10/42, Brno - Dvorská 620 00	Stupeň:	Dokumentace pro povolení stavby
Název ŘEŠENÍ:	D.1.1 ARCHITEKTONICKO-STAVEBNÍ ŘEŠENÍ	Měřítko:	1:50
Název přílohy:	PŮDORYS PODKROVÍ, STÁVAJÍCÍ STAV	Číslo přílohy:	D.1.1 - 2

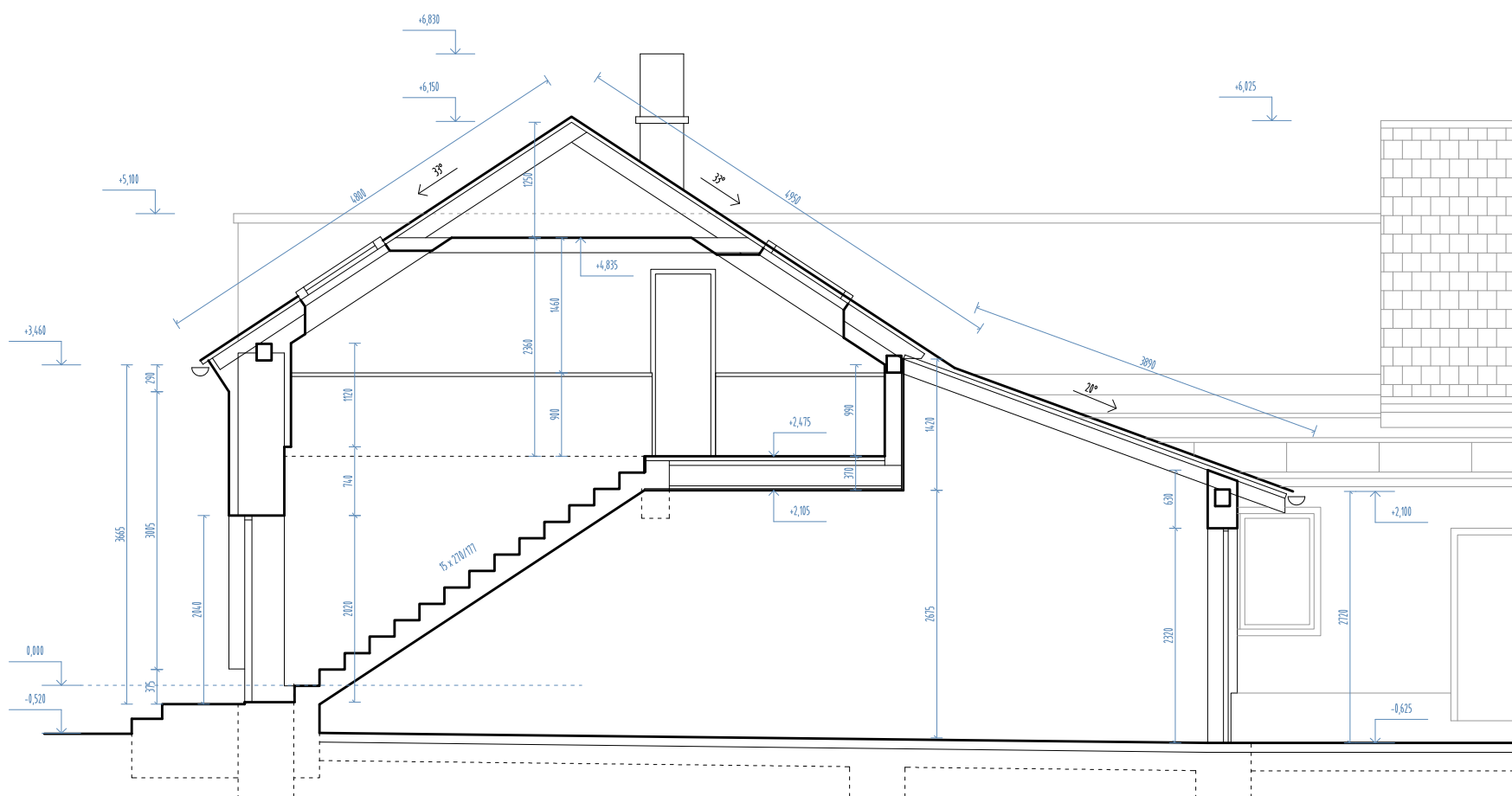
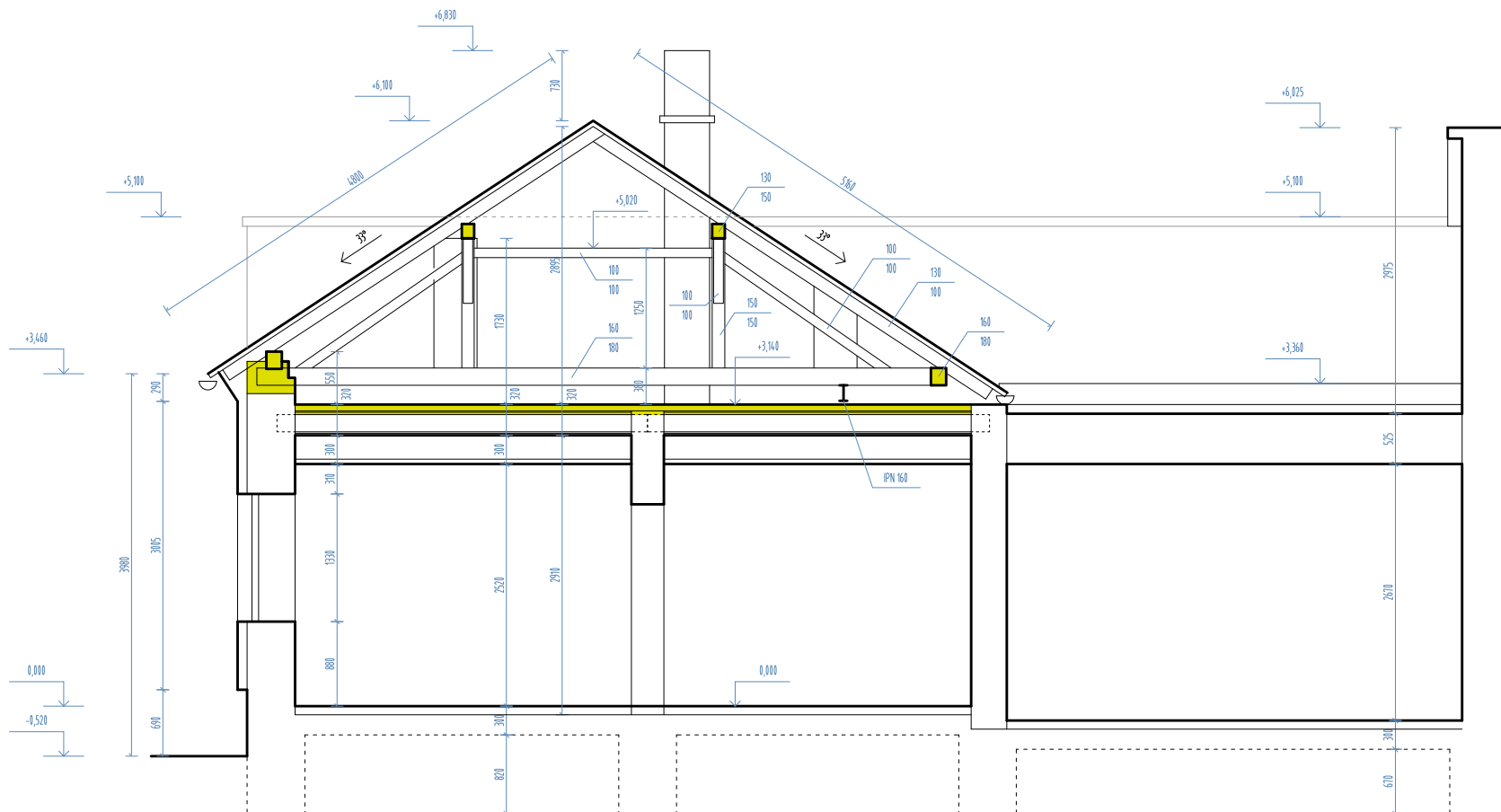


Sousední dům p. č. 137/3
Zapletalova 113/42a


Sousední dům p. č. 141
Zapletalova 9/40

ulice Zapletalova

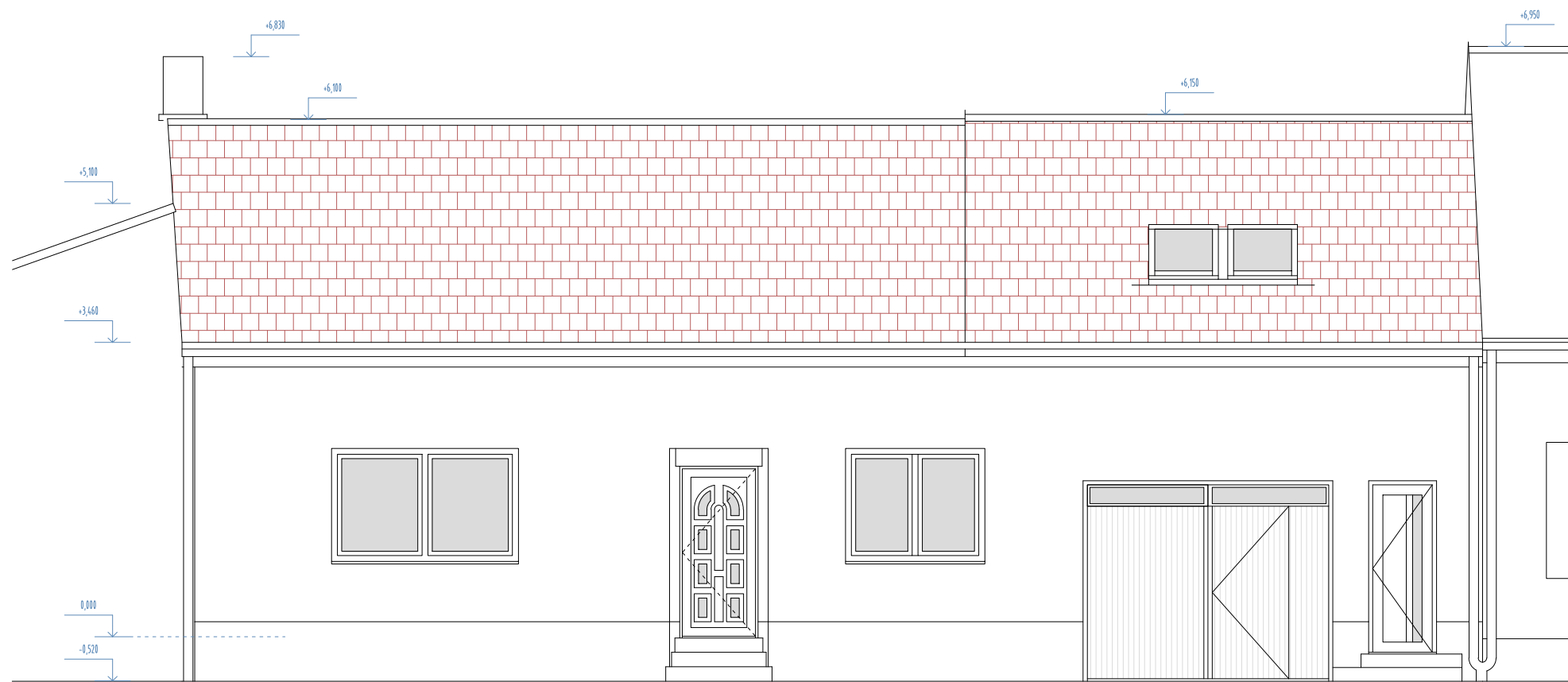
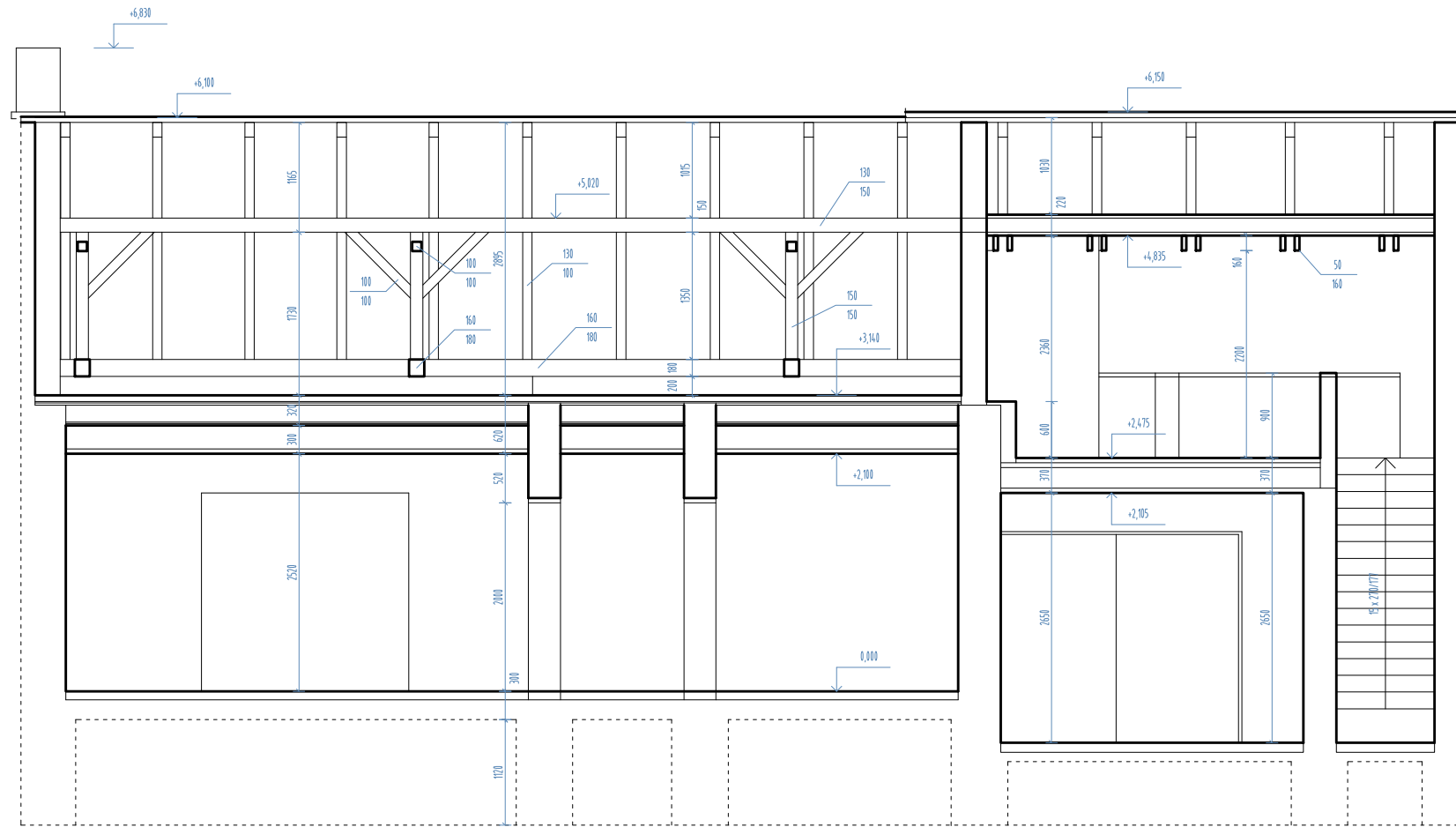
Hlavní projektant:	Ing. arch. Lenka Kropčová ČKA 02283 autorizovaný architekt Sušilova 772/7, 602 00 Brno	Projektant:	Ing. arch. Alžběta Wablová, Ing. arch. Petr Bureš Ponava č. ev. 77, 602 00 Brno e-mail: a.sukarova@centrum.cz tel.: 737 765 255
Investor:	Jana a Jiří Kojčovi, Zapletalova 10/42, Brno - Dvorská 620 00	Datum:	12/2025
Název stavby:	PŮDNÍ NÁSTAVBA RODINNÉHO DOMU Zapletalova 10/42, Brno - Dvorská 620 00	Stupeň:	Dokumentace pro povolení stavby
Název ŘEŠENÍ:	D.1.1 ARCHITEKTONICKO-STAVEBNÍ ŘEŠENÍ	Měřítko:	1:50
Název přílohy:	POHLED NA STŘECHU, STÁVAJÍCÍ STAV	Číslo přílohy:	D.1.1 - 3



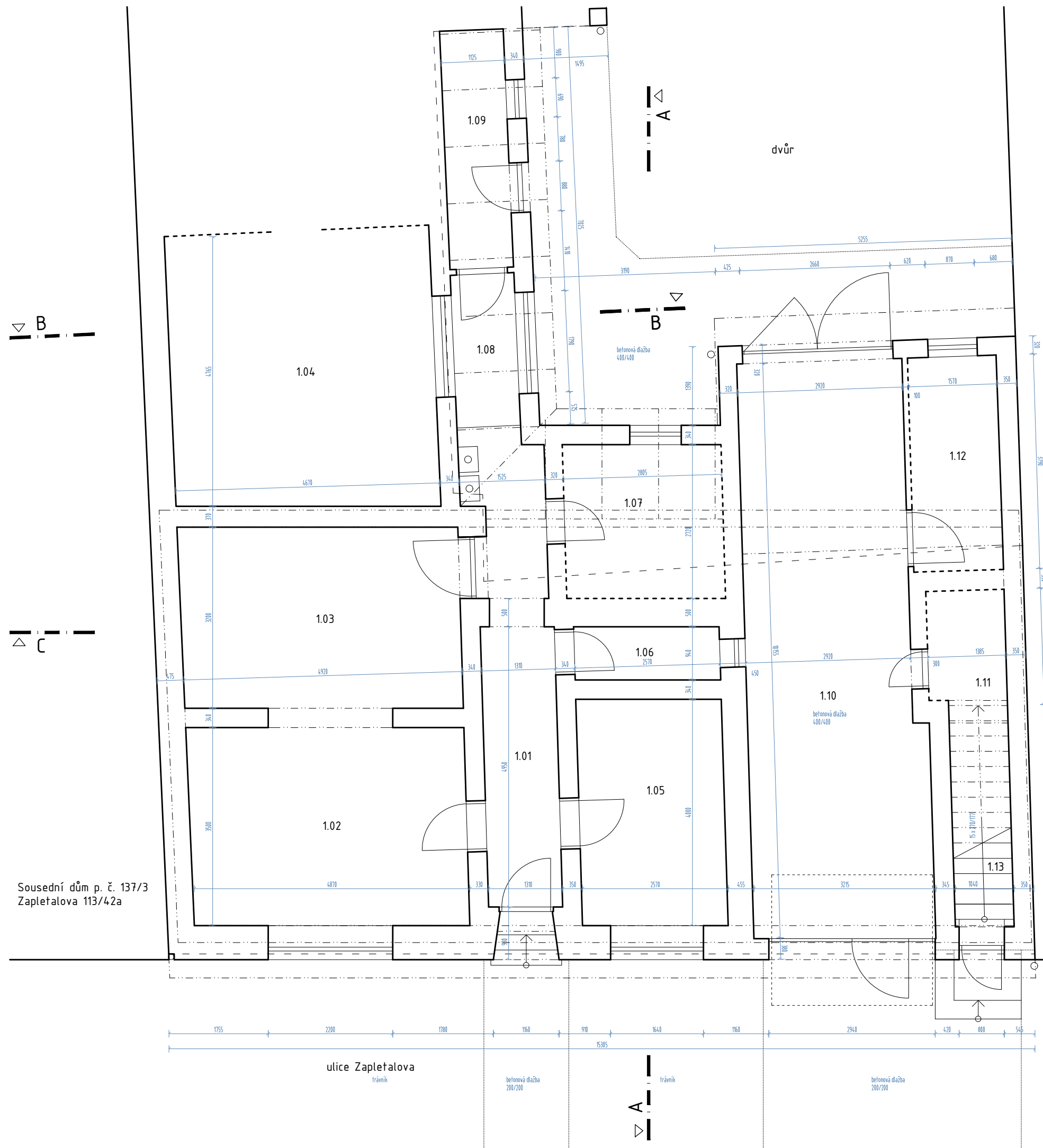
LEGENDA MATERIÁLŮ

-  PŮVODNÍ ZDVO
-  BOURANÉ KONSTRUKCE

Hlavní projektant:	Ing. arch. Lenka Kropáčová ČKA 02283 autorizovaný architekt Sušilova 772/7, 602 00 Brno	Projektant:	Ing. arch. Alžběta Wablová, Ing. arch. Petr Bureš Ponava č. ev. 77, 602 00 Brno e-mail: a.sukacova@centrum.cz tel.: 737 765 255
Investor:	Jana a Jiří Kopicovi, Zapletalova 10/42, Brno - Dvorská 620 00	Datum:	12/2025
Název stavby:	PŮDNÍ NÁSTAVBA RODINNÉHO DOMU Zapletalova 10/42, Brno - Dvorská 620 00	Stupeň:	Dokumentace pro povolení stavby
Název ŘEŠENÍ:	D.1.1 ARCHITEKTONICKO-STAVEBNÍ ŘEŠENÍ	Měřítko:	1:50
Název přílohy:	ŘEZ A, ŘEZ B, STÁVAJÍCÍ STAV	Číslo přílohy:	D.1.1 - 4



Hlavní projektant: Ing. arch. Lenka Kropčová ČKA 02283 autorizovaný architekt Sušilova 772/7, 602 00 Brno		Projektant: Ing. arch. Alžběta Wablová, Ing. arch. Petr Bureš Pomava č. ev. 77.682 00 Brno e-mail: a.sukacova@centrum.cz tel: 737 765 255	
Investor:	Jana a Jiří Kopicovi, Zapletalova 10/42, Brno - Dvorská 620 00	Datum:	12/2025
Název stavby:	PŮDNÍ NÁSTAVBA RODINNÉHO DOMU Zapletalova 10/42, Brno - Dvorská 620 00	Stupeň:	Dokumentace pro povolení stavby
Název řešení:	D.1.1 ARCHITEKTONICKO-STAVEBNÍ ŘEŠENÍ	Měřítko:	1:50
Název přílohy:	ŘEZ C, POHLED Z ULICE, STÁVAJÍCÍ STAV	Číslo přílohy:	D.1.1 - 5



LEGENDA MÍSTNOSTÍ

OZN.	ÚČEL MÍSTNOSTI	PLOCHA (m ²)	PODLAHA	OZN.	ÚPRAVA STĚN	ÚPRAVA STROPU
1.01	VSTUPNÍ CHODBA	6,5	KERAMICKÁ DLAŽBA		OMÍTKA	SDK
1.02	KUCHYŇNĚ A JÍDELNA	17,1	PLOVOUCÍ LAMNÁTOVÁ		OMÍTKA	SDK
1.03	OBÝVACÍ POKOJ	15,8	PLOVOUCÍ LAMNÁTOVÁ		OMÍTKA	SDK
1.04	POKOJ	22,8	PLOVOUCÍ LAMNÁTOVÁ		OMÍTKA	SDK
1.05	POKOJ	18,3	PLOVOUCÍ LAMNÁTOVÁ		OMÍTKA	SDK
1.06	WC	2,4	KERAMICKÁ DLAŽBA		OMÍTKA	SDK
1.07	KOUPELNA	7,6	KERAMICKÁ DLAŽBA		OMÍTKA	SDK
1.08	CHODBA	6,8	KERAMICKÁ DLAŽBA		OMÍTKA	POLYKARBONÁT
1.09	CHODBA	4,8	KERAMICKÁ DLAŽBA		OMÍTKA	POLYKARBONÁT
1.10	PRŮJEZD DO DVORA	38,9	BETONOVÁ DLAŽBA		OMÍTKA	OSB DESKY
1.11	SKLAD	5,3	BETONOVÁ DLAŽBA		OMÍTKA	OSB DESKY
1.12	SKLAD	6	BETONOVÁ DLAŽBA		OMÍTKA	OSB DESKY
1.13	SCHODY DO 2. NP		KERAMICKÁ DLAŽBA		OMÍTKA	SDK

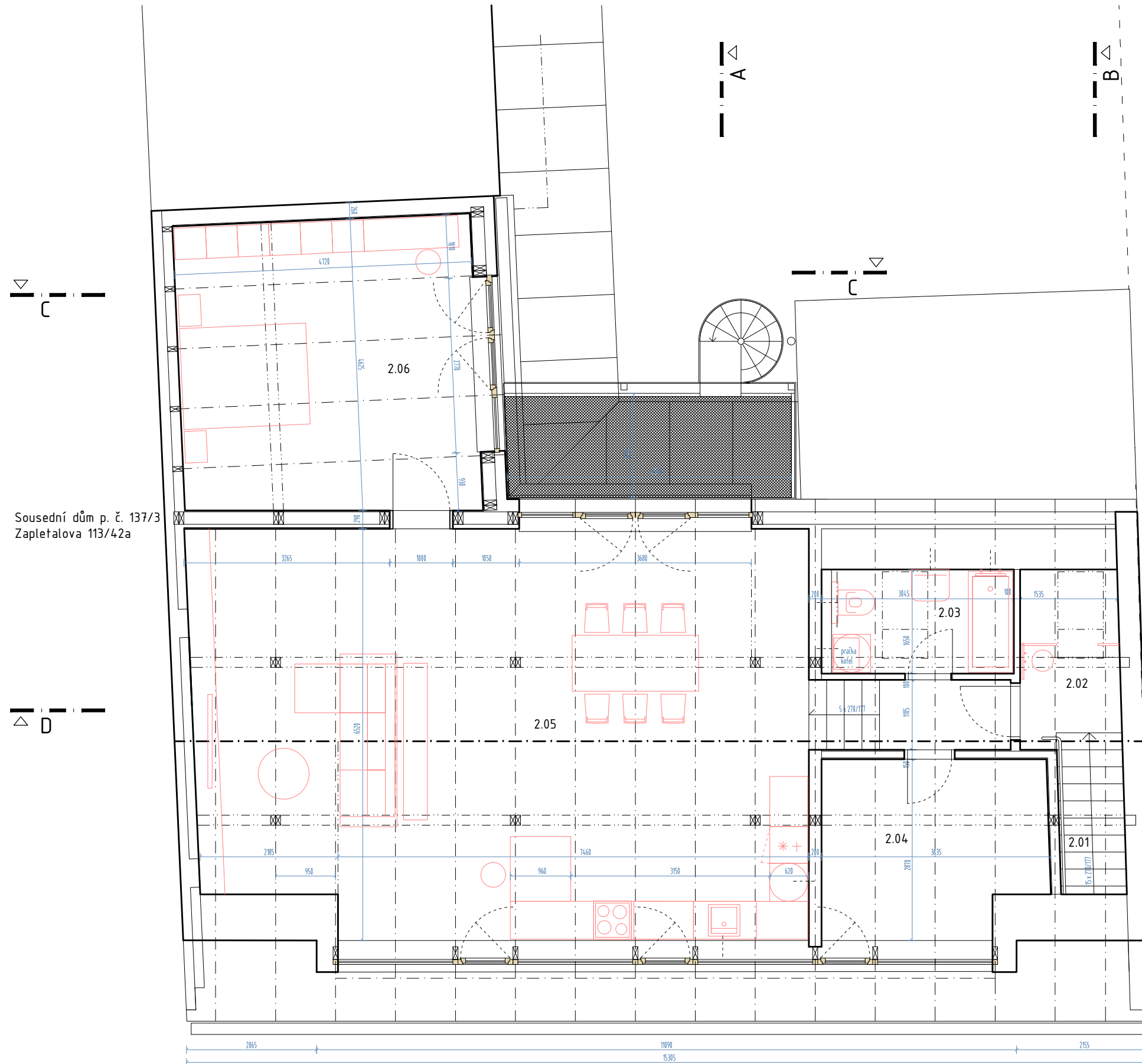
LEGENDA MATERIÁLŮ



Sousední dům p. č. 137/3
Zapletalova 113/42a

Sousední dům p. č. 141
Zapletalova 9/40

Hlavní projektant: Ing. arch. Lenka Kropáčová ČKA 02283 autorizovaný architekt Sušilova 772/7, 602 00 Brno	Projektant: Ing. arch. Alžběta Wablová, Ing. arch. Petr Bureš Panava č. ev. 77, 602 00 Brno e-mail: a.sukacova@centrum.cz tel.: 737 765 255	Datum: 12/2025
Investor: Jana a Jiří Kopicovi, Zapletalova 10/42, Brno - Dvorská 620 00	Název stavby: PŮDNÍ NÁSTAVBA RODINNÉHO DOMU Zapletalova 10/42, Brno - Dvorská 620 00	Stupeň: Dokumentace pro povolení stavby
Název ŘEŠENÍ: D.1.1 ARCHITEKTONICKO-STAVEBNÍ ŘEŠENÍ	Název přílohy: PŮDORYS 1. NP, NÁVRH	Měřítko: 1:50 Číslo přílohy: D.1.1 - 6



Sousední dům p. č. 137/3
Zapletalova 113/42a

Sousední dům p. č. 141
Zapletalova 9/40

ulice Zapletalova

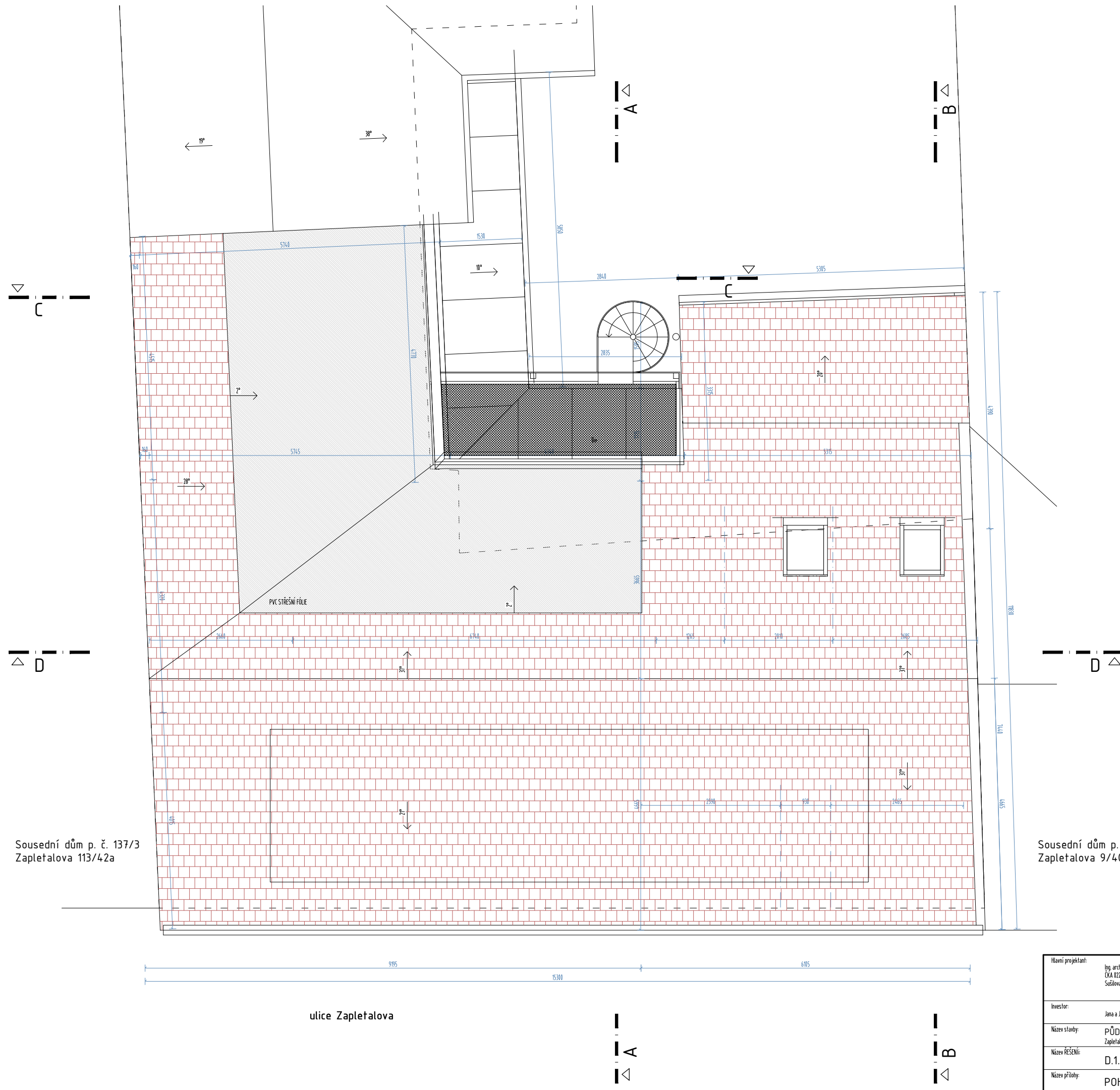
LEGENDA MÍSTNOSTÍ

OZN.	ÚČEL MÍSTNOSTI	PLOCHA (m ²)	PODLAHA	ÚPRAVA STĚN	ÚPRAVA STROPU
2.01	SCHODY	4	KERAMICKÁ DLAŽBA	PENETRAČNÍ NÁTĚR + MALBA	SDK
2.02	CHODBA	4,2	KERAMICKÁ DLAŽBA	PENETRAČNÍ NÁTĚR + MALBA	SDK
2.03	KOUPELNA, WC	4,8	KERAMICKÁ DLAŽBA	KERAMICKÝ OKLAD	SDK
2.04	POKOJ	9,7	DŘEVĚNÁ PODLAHA, MASIV PRKNA SMRK	PENETRAČNÍ NÁTĚR + MALBA	SDK
2.05	OBÝVACÍ POKOJ S KUCHYŇSKÝM KOUTEM	65	DŘEVĚNÁ PODLAHA, MASIV PRKNA SMRK	PENETRAČNÍ NÁTĚR + MALBA	SDK
2.06	POKOJ	21,7	DŘEVĚNÁ PODLAHA, MASIV PRKNA SMRK	PENETRAČNÍ NÁTĚR + MALBA	SDK

LEGENDA MATERIÁLŮ

	PŮVODNÍ ZDIVO Z CP		ŽELEZOBETON
	NOSNÉ KREMIČKÉ ZDIVO		PŘÍČKOVÉ KREMIČKÉ ZDIVO
	BETONOVÉ TVÁRNICE		SDK KONSTRUKCE

Hlavní projektant:	Ing. arch. Lenka Kropčová ČKA 02283 autorizovaný architekt Sušilova 772/7, 602 00 Brno	Projektant:	Ing. arch. Alžběta Wablová, Ing. arch. Petr Bureš Ponava č. ev. 77, 602 00 Brno e-mail: a.sukacova@centrum.cz tel.: 737 765 255
Investor:	Jana a Jiří Kopicovi, Zapletalova 10/42, Brno - Dvorská 620 00	Datum:	12/2025
Název stavby:	PŮDNÍ NÁSTAVBA RODINNÉHO DOMU Zapletalova 10/42, Brno - Dvorská 620 00	Stupeň:	Dokumentace pro povolení stavby
Název ŘEŠENÍ:	D.1.1 ARCHITEKTONICKO-STAVEBNÍ ŘEŠENÍ	Měřítko:	1:50
Název přílohy:	PŮDORYS PODKROVÍ, NÁVRH	Číslo přílohy:	D.1.1 - 7

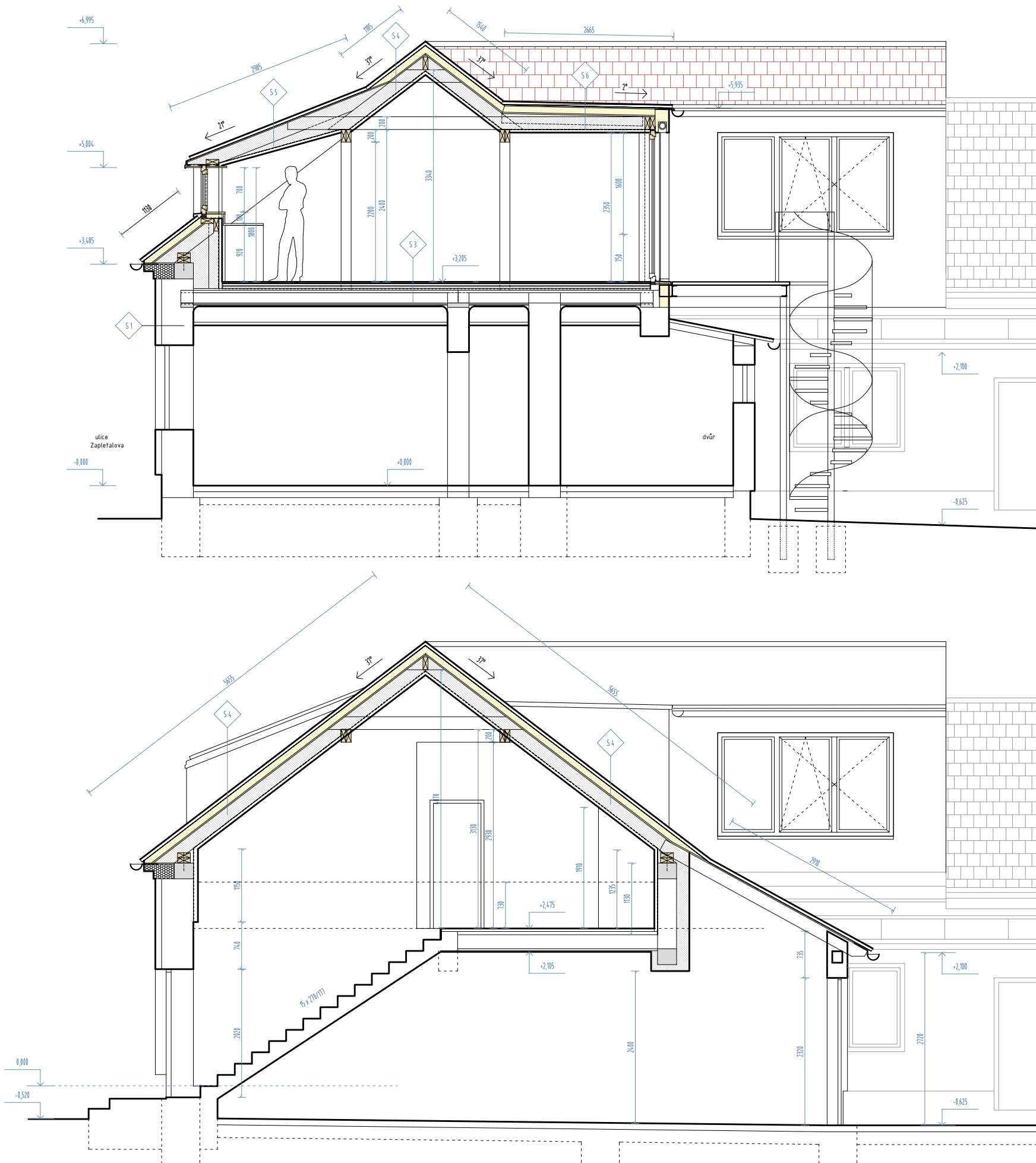


Sousední dům p. č. 137/3
Zapletalova 113/42a

Sousední dům p. č. 141
Zapletalova 9/40

ulice Zapletalova

Hlavní projektant:	Ing. arch. Lenka Kropčková ČKA 02283 autorizovaný architekt Sušilova 772/7, 602 00 Brno	Projektant:	Ing. arch. Alžběta Wablová, Ing. arch. Petr Bureš Ponava č. ev. 77, 602 00 Brno e-mail: a.sukacova@centrum.cz tel.: 737 765 255
Investor:	Jana a Jiří Kojkovi, Zapletalova 10/42, Brno - Dvorská 620 00	Datum:	12/2025
Název stavby:	PŮDNÍ NÁSTAVBA RODINNÉHO DOMU Zapletalova 10/42, Brno - Dvorská 620 00	Stupeň:	Dokumentace pro povolení stavby
Název ŘEŠENÍ:	D.1.1 ARCHITEKTONICKO-STAVEBNÍ ŘEŠENÍ	Měřítko:	1:50
Název přílohy:	POHLED NA STŘECHU, NÁVRH	Číslo přílohy:	D.1.1 - 8



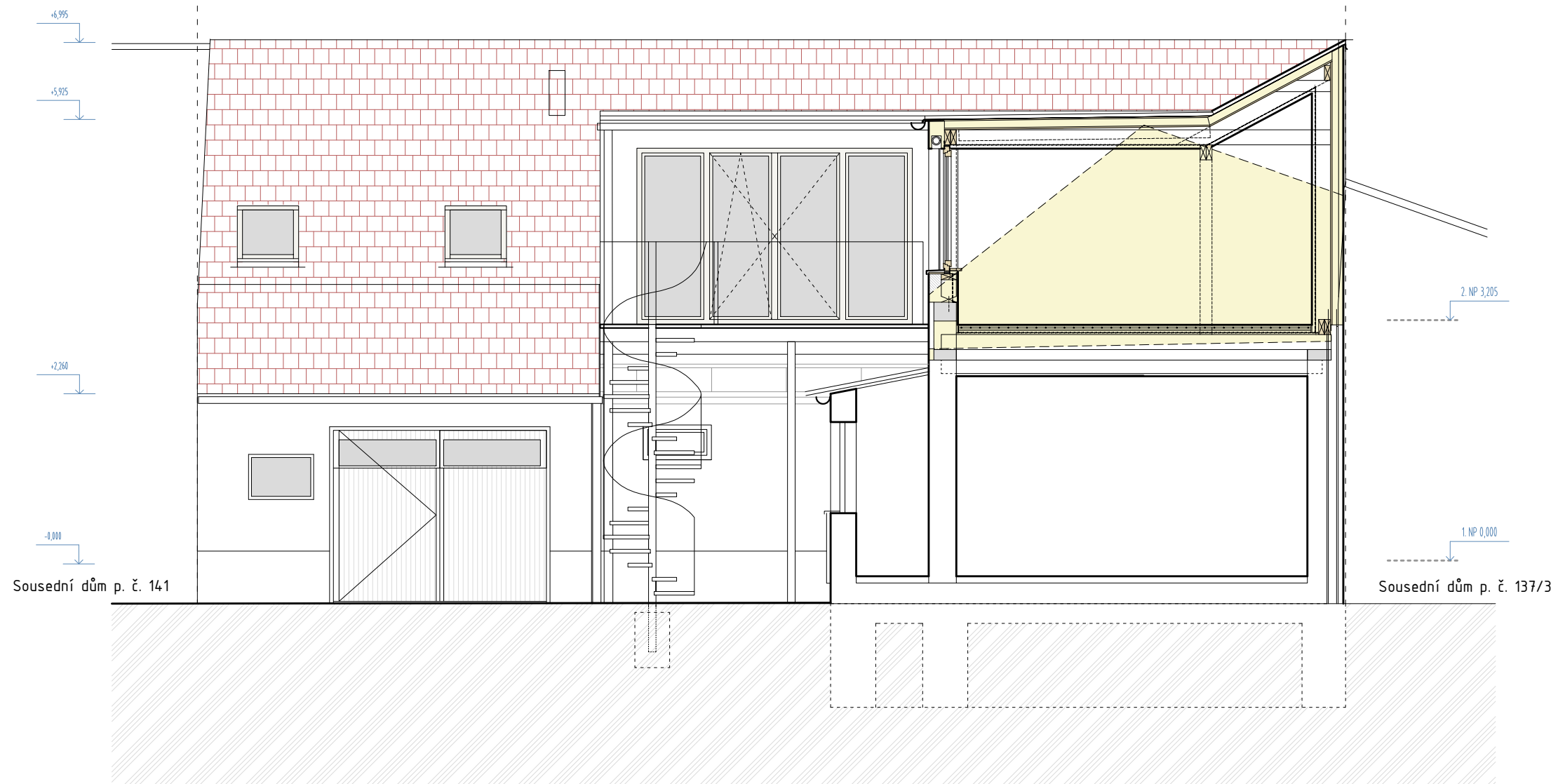
SKLADBY KONSTRUKCÍ

S 1 – OBVODOVÁ STĚNA STÁVAJÍCÍ	
FASÁDNÍ OMÍTKA	10 mm
POLYSTYREN	100 mm
OMÍTKA VNĚJŠÍ	30 mm
CHELNÉ ZDVO - EPP	450 mm
OMÍTKA VNITŘNÍ	20 mm
S 2 – STĚNA VIKÝŘE	
FASÁDNÍ OMÍTKA	10 mm
MINERÁLNÍ VATA	200 mm
NOSNÁ KONSTRUKCE + MIN. VATA	200 mm
PAROTĚSNÁ FÓLIE	
SOK A PODKONSTRUKCE	70 mm
S 3 – STROP MEZI 1. A 2. NP	
NÁSLAPNÁ VRSTVA	15 mm
ROZDĚLČÍ SÁDROVLÁKNITÁ DESKA	25 mm
SEPARAČNÍ FÓLIE	
INSTALAČNÍ DESKA PRO PODL. TOPENÍ	25 mm
3 x DŘEVOVLÁKNITÁ AKUSTICKÁ DESKA STEKO	60 mm
ZÁKLUP OSB DESKA	22 mm
NOVÉ STROPNÍ TRÁMY	200 mm
PŮVODNÍ STROPNÍ TRÁMY	180 mm (?)
POBOŘÍ	20 mm
OMÍTKA	20 mm
MEZERA	250 mm
SÁDROKARTONOVÝ POHLED NA PODKONSTRUKCI	
S 4 – ŠIKMÁ STŘECHA	
TÁSKA KERAMICKÁ PÁLENÁ	40 mm
LATĚ 60/40	
KONTRALATĚ 60/40	40 mm
HYDROIZOLAČNÍ FÓLIE	
PIR DESKY	100 mm
ZÁKLUP OSB DESKA	22 mm
KROKVE + MIN. VATA	200 mm
PAROTĚSNÁ FÓLIE	
PODKONSTRUKCE A SÁDROKARTONOVÝ POHLED	50 mm
S 5 – STŘECHA VIKÝŘE DO ULICE	
TÁSKA KERAMICKÁ PÁLENÁ	40 mm
LATĚ 60/40	
KONTRALATĚ 60/40	40 mm
HYDROIZOLAČNÍ FÓLIE	
ZÁKLUP OSB DESKA	22 mm
KROKVE + MIN. VATA	200-400 mm
PAROTĚSNÁ FÓLIE	
PODKONSTRUKCE A SÁDROKARTONOVÝ POHLED	50 mm
S 6 – STŘECHA VIKÝŘE DO DVORA	
PVC FÓLIE	
ZÁKLUP OSB DESKA	22 mm
PIR DESKY	100 mm
ZÁKLUP OSB DESKA	22 mm
KROKVE + MIN. VATA	200 mm
PAROTĚSNÁ FÓLIE	
PODKONSTRUKCE A SÁDROKARTONOVÝ POHLED	50 mm

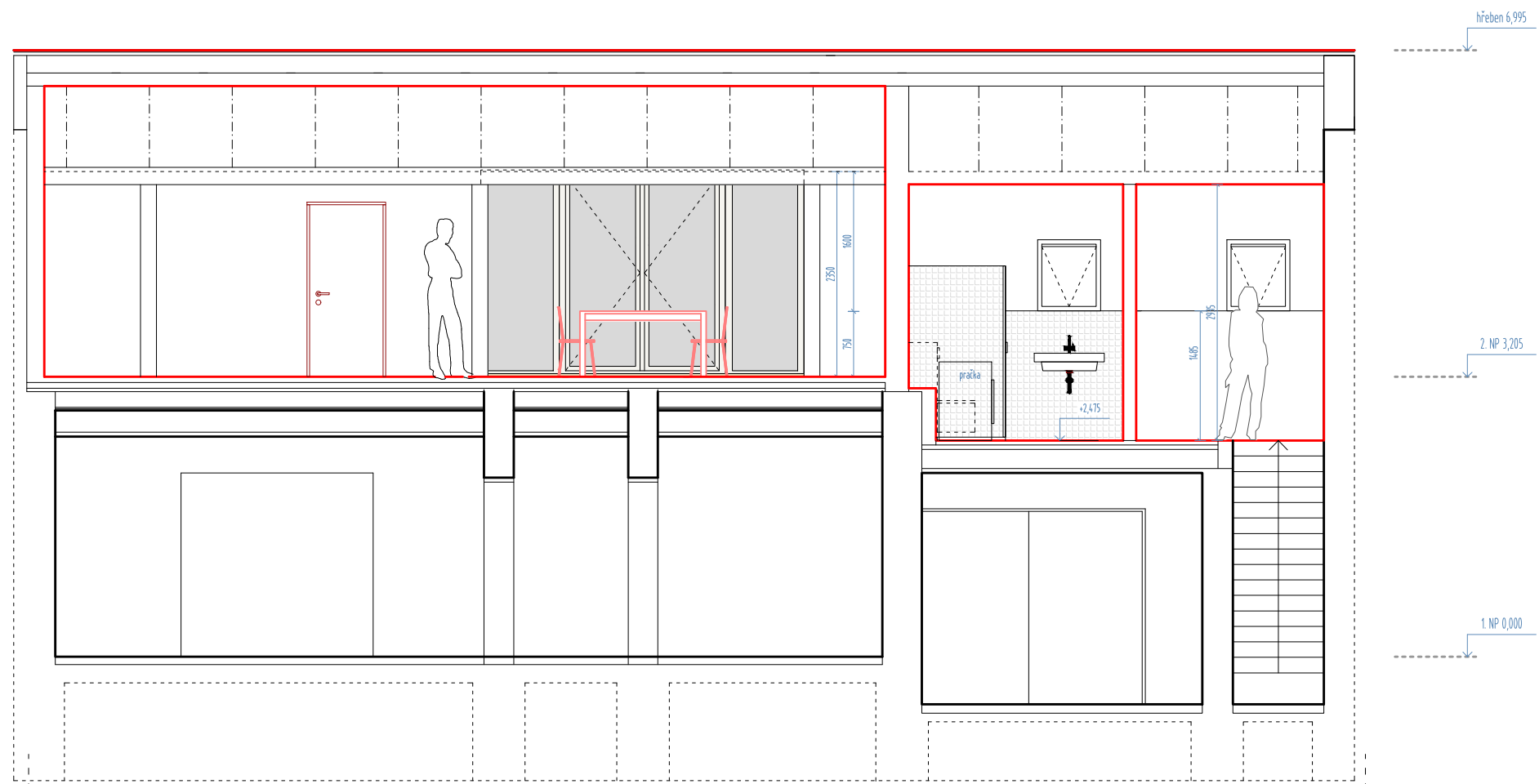
LEGENDA MATERIÁLŮ

	PŮVODNÍ ZDVO Z CP		ŽELEZOBETON
	NOSNÉ KREAMICKÉ ZDVO		PŘÍČKOVÉ KREAMICKÉ ZDVO
	BETONOVÉ TVÁRNICE		SOK KONSTRUKCE

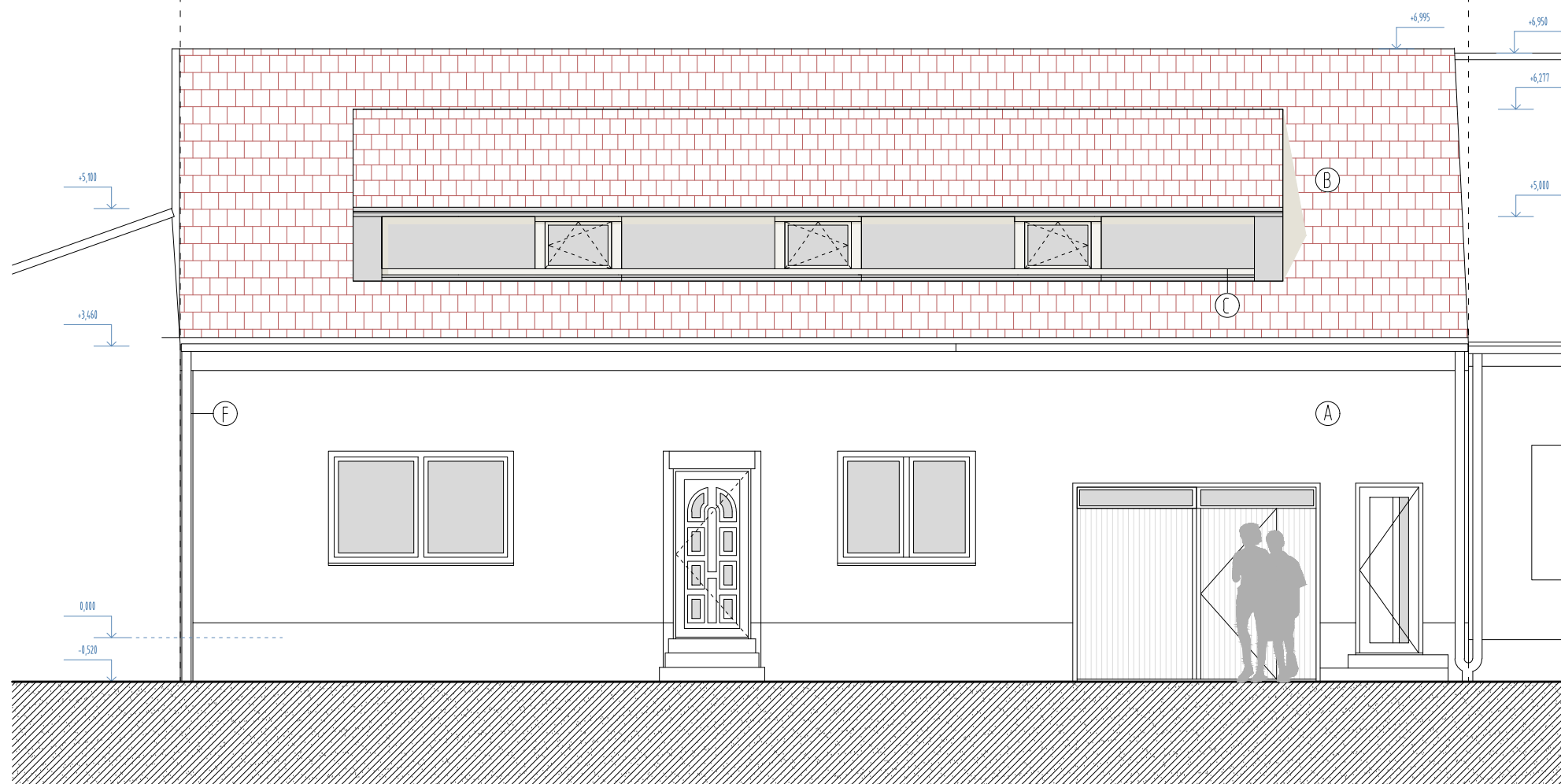
Hlavní projektant:	Ing. arch. Lenka Krogáčová ČKA 02283 autorizovaný architekt Sušilova 772/7, 602 00 Brno	Projektant:	Ing. arch. Alžběta Wablová, Ing. arch. Petr Bureš Ponava č. ev. 77, 602 00 Brno e-mail: a.sukacova@centrum.cz tel.: 737 765 255
Investor:	Jana a Jiří Kojčovi, Zapletalova 10/42, Brno - Dvorská 620 00	Datum:	12/2025
Název stavby:	PŮDNÍ NÁSTAVBA RODINNÉHO DOMU Zapletalova 10/42, Brno - Dvorská 620 00	Stupeň:	Dokumentace pro povolení stavby
Název řešení:	D.1.1 ARCHITEKTONICKO-STAVEBNÍ ŘEŠENÍ	Měřítko:	1:50
Název přílohy:	ŘEZ A, ŘEZ B, NÁVRH	Číslo přílohy:	D.1.1 - 9



Hlavní projektant:	Ing. arch. Lenka Kropáčová ČKA 02283 autorizovaný architekt Sušilova 772/7, 602 00 Brno	Projektant:	Ing. arch. Alžběta Wablová, Ing. arch. Petr Bureš Ponava č. ev. 77, 602 00 Brno e-mail: a.sukacova@centrum.cz tel: 737 765 255
Investor:	Jana a Jiří Kopicovi, Zapletalova 10/42, Brno - Dvorská 620 00	Datum:	12/2025
Název stavby:	PŮDNÍ NÁSTAVBA RODINNÉHO DOMU Zapletalova 10/42, Brno - Dvorská 620 00	Stupeň:	Dokumentace pro povolení stavby
Název ŘEŠENÍ:	D.1.1 ARCHITEKTONICKO-STAVEBNÍ ŘEŠENÍ	Měřítko:	1:50
Název přílohy:	ŘEZ C, NÁVRH	Číslo přílohy:	D.1.1 - 10



Sousední dům p. č. 141



LEGENDA MATERIÁLŮ

- A STÁVAJÍCÍ ZATEPLENÍ + OMÍTKA
- B KERAMICKÁ STŘEŠNÍ TAŠKA, ČERVENÁ
- C BEZRAMÍVÉ ZASKLENÍ, OTEVÍRAVÉ ČÁSTI (ČÍRÉ SKLO), OKNA DŘEVĚNÁ, KRYCÍ LAK BÍLÝ
- D STŘEŠNÍ OKNA, BARVA ANTRACIT
- E OPLECHOVÁNÍ, PLECH CHLOUVĚ ČERVENÝ
- F OKAP A SVOD, PLECH CHLOUVĚ ČERVENÝ

Hlavní projektant:	Ing. arch. Lenka Kropčová ČKA 02283 autorizovaný architekt Sušilova 772/7, 602 00 Brno	Projektant:	Ing. arch. Alžběta Wablová, Ing. arch. Petr Bureš Ponava č. ev. 77, 602 00 Brno e-mail: a.sukarova@centrum.cz tel.: 737 765 255
Investor:	Jana a Jiří Kopicovi, Zapletalova 10/42, Brno - Dvorská 620 00	Datum:	12/2025
Název stavby:	PŮDNÍ NÁSTAVBA RODINNÉHO DOMU Zapletalova 10/42, Brno - Dvorská 620 00	Stupeň:	Dokumentace pro povolení stavby
Název ŘEŠENÍ:	D.1.1 ARCHITEKTONICKO-STAVEBNÍ ŘEŠENÍ	Měřítko:	1:50
Název přílohy:	ŘEZ D, POHLED Z ULICE, NÁVRH	Číslo přílohy:	D.1.1 - 11



PROJEKTANT

Ing.arch. Petr Bureš
Ing.arch. Alžběta Wahlová
Ponava 77
612 00 Brno

PROJEKT

PŮDNÍ NÁSTAVBA RODINNÉHO DOMU
ARCHITEKTONICKÁ STUDIE

OBJEDNATEL

Jana a Jiří Kopicovi
Zapletalova 10/42
Dvorská - Brno, 620 00

VÝKRES

ZÁKRES DO FOTOGRAFIE
NÁVRH

MĚŘÍTKO

-
září / 2025

FORMÁT

A3

ČÍSLO VÝKRESU

AS15