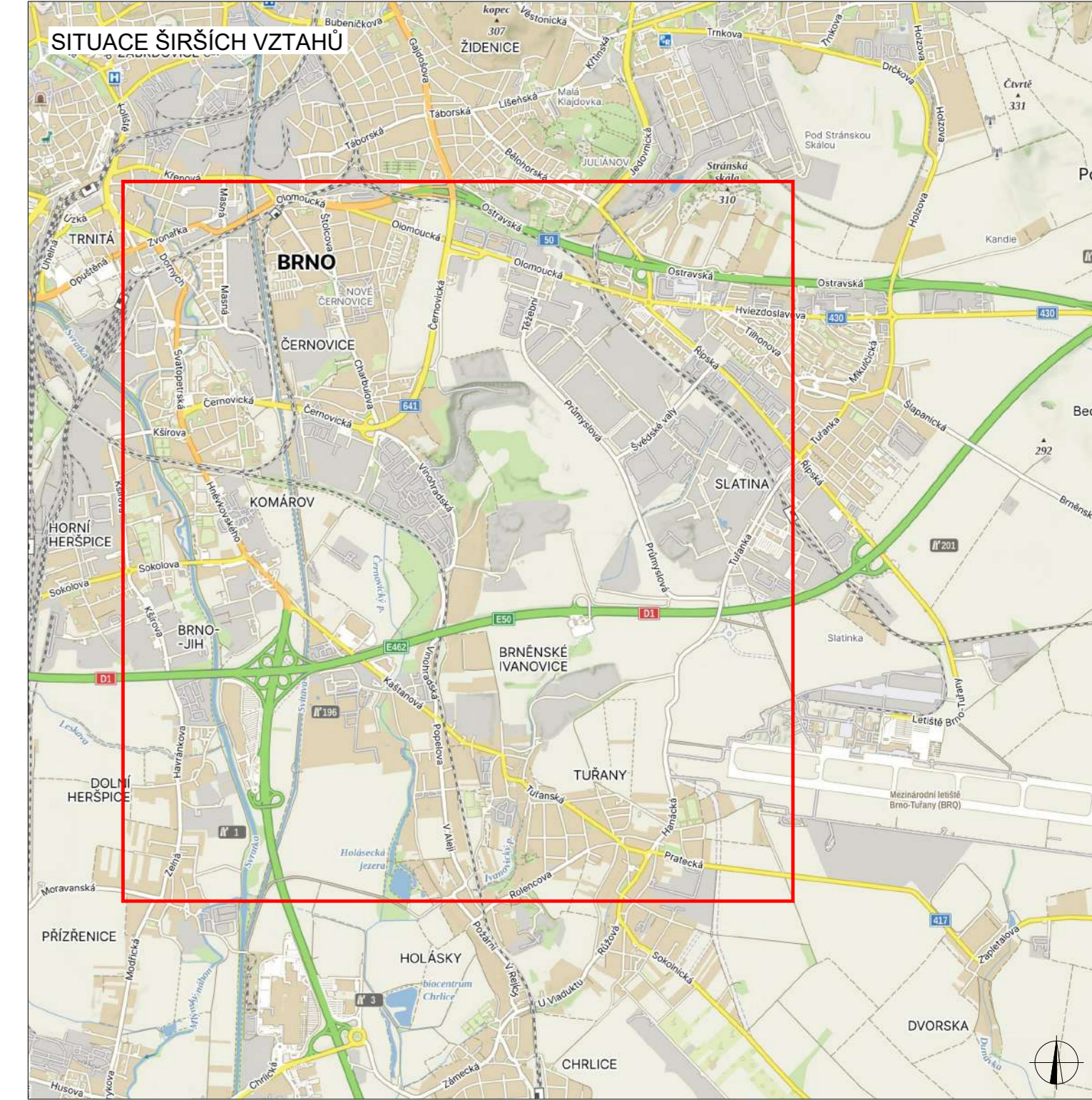
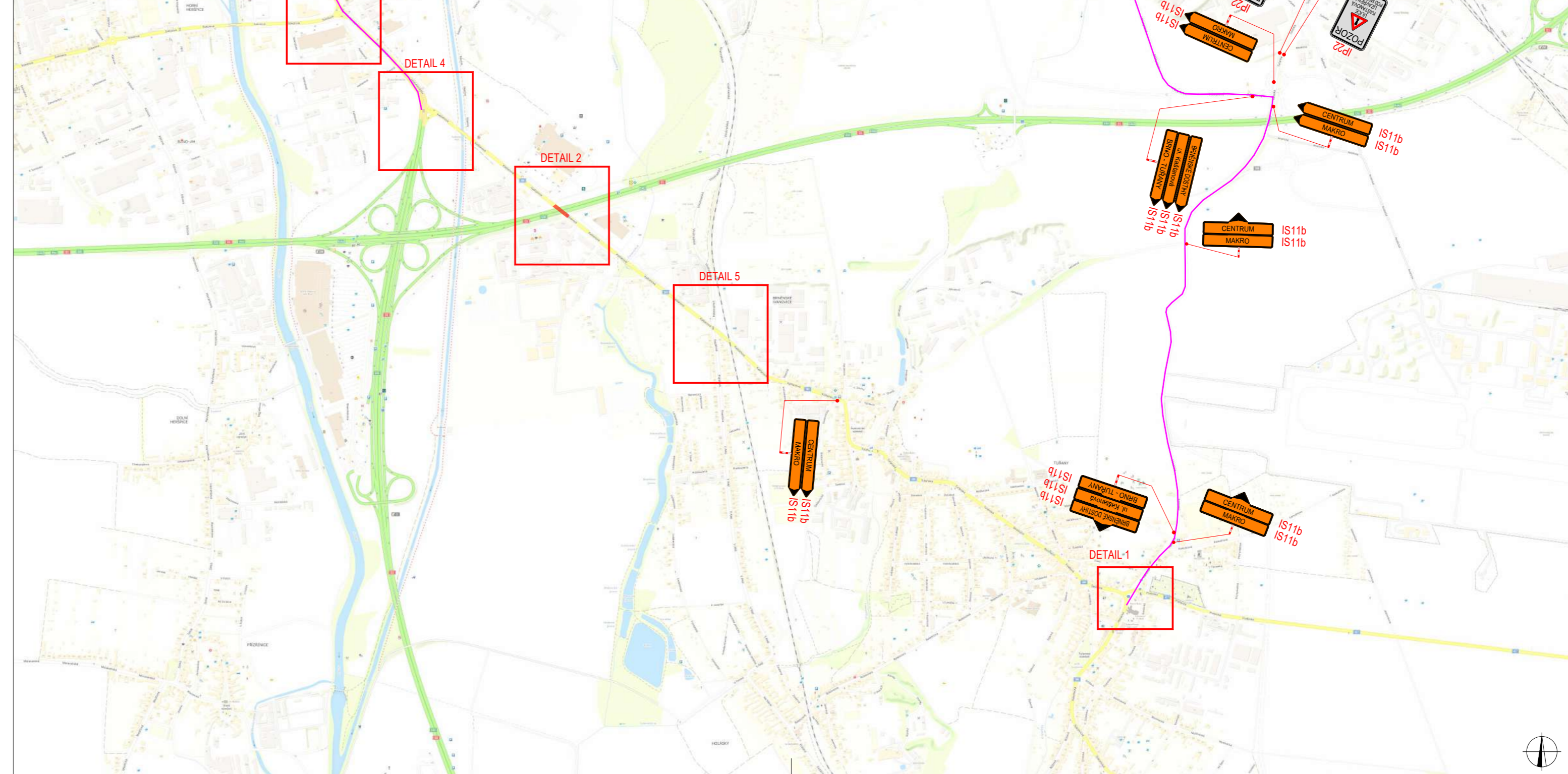
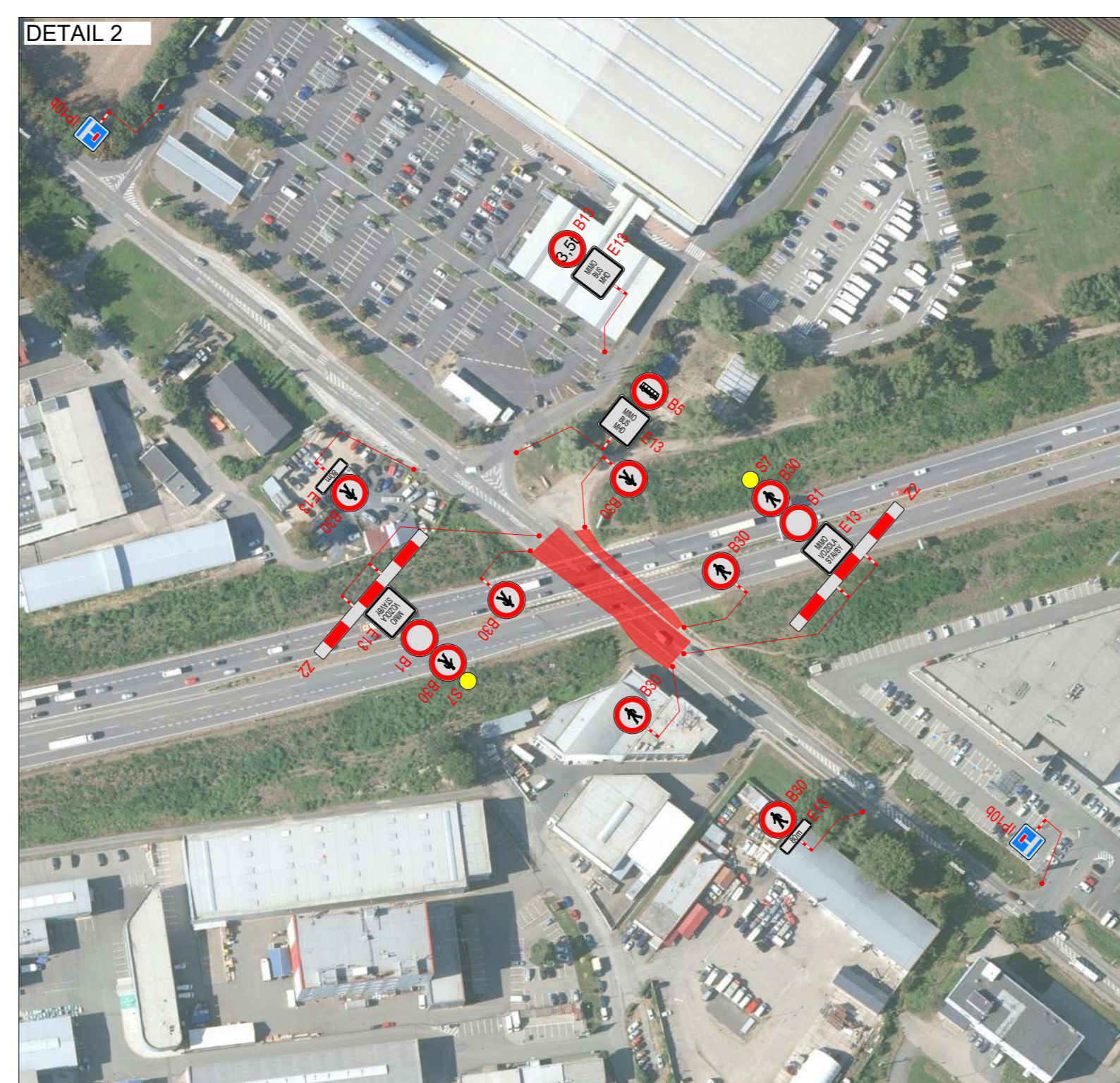
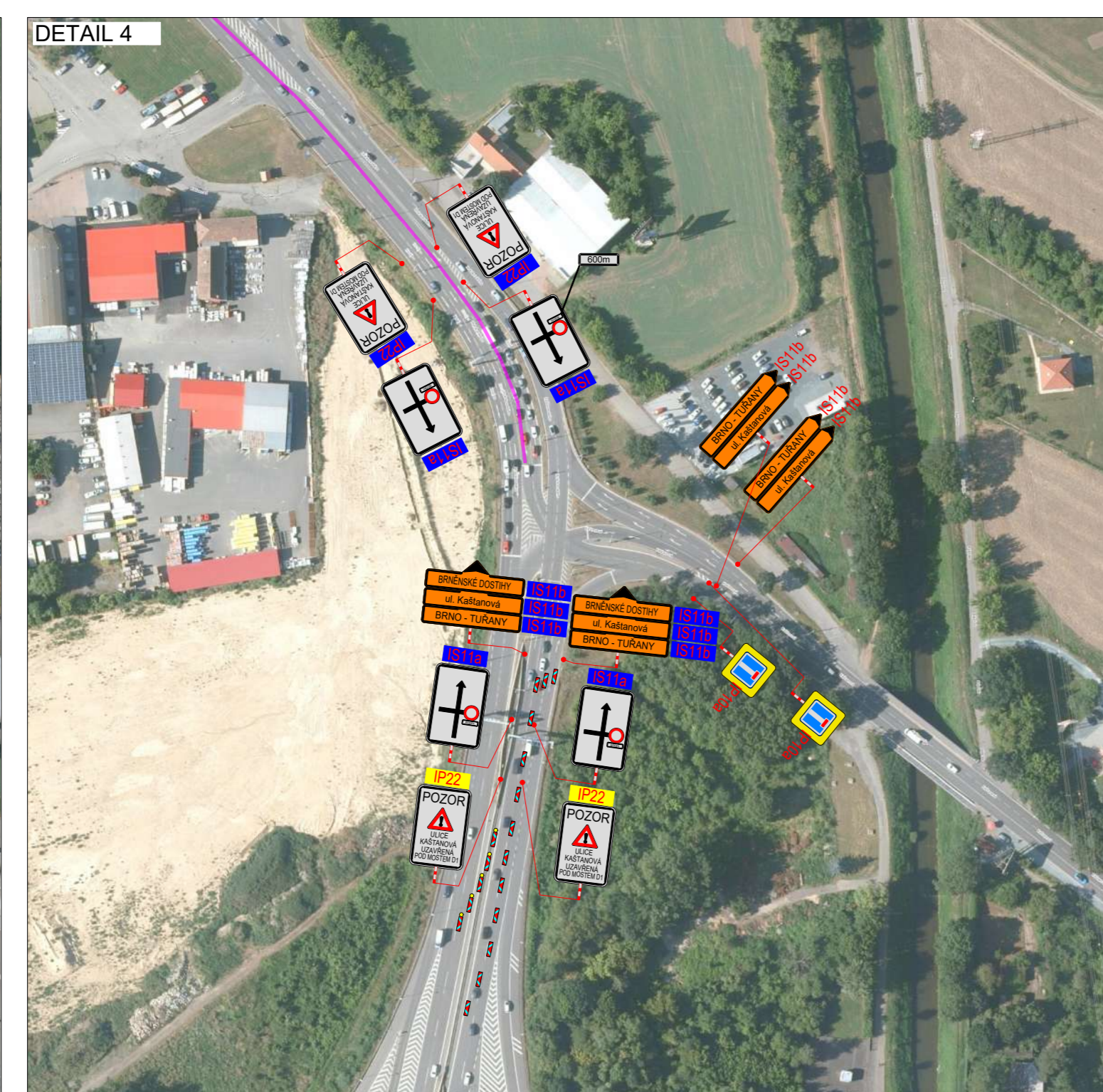


PLATNOST DOKUMENTACE		
V dne	V dne	V dne



LEGENDA			
	TRVALÉ SVISLÉ DOPRAVNÍ ZNAČENÍ		STAVAJÍCÍ PŘECHODNÉ DOPRAVNÍ ZNAČENÍ NA DÁLNICI
	DOČASNÉ ZNEPLATNĚNÉ TRVALÉ DOPRAVNÍ ZNAČENÍ		NAVŘZENÉ PŘECHODNÉ DOPRAVNÍ ZNAČENÍ STANOVUJE KÚJMK
	NAVŘZENÉ PŘECHODNÉ DOPRAVNÍ ZNAČENÍ STANOVUJE MMB		NAVŘZENÉ PŘECHODNÉ DOPRAVNÍ ZNAČENÍ STANOVUJE MD
INSTALACE PŘECHODNÉHO DOPRAVNÍHO ZNAČENÍ BUDE PROVEDENO DLE PRAVIDEL TP 65 A TP 66 A TP 133		TRVALÉ DOPRAVNÍ ZNAČENÍ, KTERÉ JE V ROZPORU S PŘECHODNÝM DOPRAVNÍM ZNAČENÍM, BUDE DOČASNĚ ZNEPLATNĚNO	

ZODPOVĚDNÝ PROJEKTANT:	Richard Peška		GEFAB [®]
VYPRACOVAL:	Nikolas Mikyska		
KONTROLOVAL:	Richard Peška		
NÁZEV STAVBY:	D1 MUK Brno jih - ul. Kaštanova montáž konstrukce skruže Brno, Jihomoravský kraj		
OBSAH:	Situace dopravně-inženýrských opatření		ČÍSLO PŘÍLOHY: SOUPRAVA: 01
ČÍSLO ZAKÁZKY:	04/2026		FORMÁT: A3
MĚŘÍTKO:	ÚČEL: RDS		