

MANIPULAČNÍ HALA IV LETIŠTĚ BRNO

A – Průvodní zpráva

DPZ

Investor: **LETIŠTĚ BRNO a.s.**
Letiště Brno – Tuřany 904/1
Tuřany, 627 00 Brno
IČO: 262 37 920

Generální projektant: **RotaGroup, a.s.**
Na Nivách 956/2
141 00 Praha 4 - Michle
IČO: 279 67 344



Zpracovatel projektové části: **RotaGroup, a.s.**
Na Nivách 956/2
141 00 Praha 4 - Michle
IČO: 279 67 344



Autorizoval: **Ing. Josef Brejcha: ČKAIT 0102178**

Stupeň PD: **DPZ**

Datum: **09/2025, zahájení prací 05/2024**

OBSAH

OBSAH	1
ÚVOD.....	2
A.1. Identifikační údaje.....	3
A.1.1. Údaje o stavbě	3
A.1.2. Údaje o žadateli	3
A.1.3. Údaje o zpracovateli dokumentace	3
A.2. Členění stavby na objekty a technická a technologická zařízení.....	4
A.3. Seznam vstupních podkladů	4
ZÁVĚR.....	4

ÚVOD

Projektovou dokumentací pro povolení záměru je řešena výstavba nové letištní manipulační haly SO.01 pro letecký cargo provoz letiště v k.ú. Brno Tuřany [612 171].

Novostavba letištní manipulační haly pro rychloobrátkovou překládku zásilek s nezbytným administrativním, sociálním a technickým zázemím je koncipována jako nepodsklepený jednopodlažní objekt s plochou střechou s výškou atiky 12 m. Hala má základní tvar obdélníku o půdorysných rozměrech 85,26 x 43,26 m. V severozápadním rohu haly je umístěna dvoupodlažní administrativní vestavba s nezbytným administrativním, sociálními a technickým zázemím. Hala má celkovou zastavěnou plochu 3 680 m².

Naskladňování a vyskladňování skladových prostor bude probíhat pomocí nakládacích a vykládacích doků na severovýchodní straně haly. Dále budou nainstalovány drive-in vjezdové doky. Do prostoru hal je přístup z exteriéru navržen dveřmi rozmístěnými po obvodě haly, dále pak dveřmi z centrální chodby administrativních vestaveb.

Součástí projektu jsou také zpevněné plochy, opěrné stěny, sadové úpravy a výstavba inženýrských sítí.

Dopravní napojení haly bude provedeno přes vnitroareálové komunikace v uzavřeném perimetru mezinárodního letiště.

Součástí výstavby nové manipulační haly budou také bourací práce.

V DALŠÍM STUPNI BUDE ZPRACOVÁNA REALIZAČNÍ DOKUMENTACE, KTERÁ BUDE VYCHÁZET Z TÉTO PD A BUDE JI UPŘESŇOVAT A DOPLŇOVAT.

A.1. Identifikační údaje

A.1.1. Údaje o stavbě

Název akce: Manipulační hala IV – Letiště Brno

Místo stavby: k. ú. Brno Tuřany (612 171). Podrobněji viz příloha této zprávy.

Předmět PD: Předmětem projektové dokumentace pro povolení záměru je řešena výstavba letištní manipulační haly pro letecký cargo provoz letiště s nezbytným administrativním, sociálním a technickým zázemím v k. ú. Brno Tuřany.

A.1.2. Údaje o žadateli

Firma: LETIŠTĚ BRNO a.s.

IČO: 262 37 920

Sídlo firmy: Letiště Brno – Tuřany 904/1
Tuřany 627 00 Brno

A.1.3. Údaje o zpracovateli dokumentace

RotaGroup a.s.

Na Nivách 956/2

14100 Praha 4 - Michle

Číslo bankovního účtu: 211704980/0300

IČ: 279 67 344, DIČ: CZ279 67 344

Kontaktní osoba inženýrská činnost: Ing. Jiří Jirků, tel. +420 777 773 491

Kontaktní osoba projektová část: Ing. Jiří Jirků, tel. +420 777 773 491

Autorizoval: Ing. Josef Brejcha – autorizovaný inženýr v oboru pozemní stavby, v seznamu ČKAIT veden pod číslem 0102178

A.2. Členění stavby na objekty a technická a technologická zařízení

Stavební objekty:

- SO.01 Manipulační hala IV
- SO.02 Vnější vodovod
- SO.03 Vnější kanalizace splašková
- SO.04 Vnější kanalizace dešťová
 - SO.04.1 Vnější kanalizace dešťová areálová
 - SO.04.2 Odlučovač ropných látek
 - SO.04.3 Retenční nádrž
 - SO.04.4 Přeložka dešťové kanalizace
- SO.05 HTU
- SO.06 Venkovní rozvody NN, venkovní areálové osvětlení
- SO.07 Slaboproudé rozvody
- SO.08 STL plynovod
- SO.09 Fotovoltaická elektrárna
- SO.10 Bourací práce
- SO.12 Komunikace a zpevněné plochy
 - SO.12.1 Úprava letištní komunikace
- SO.13 Opěrná stěna
- SO.14 Oplocení

A.3. Seznam vstupních podkladů

- Zadávací podklady stavebníka
- Územně plánovací podklady
- Podklady z katastru nemovitosti
- Katastrální situace
- Geodetické zaměření od investora
- Požadavky investora

ZÁVĚR

Před zahájením stavebních prací je nutné nechat vytýčit podzemní inž. sítě a práce v jejich blízkosti provádět podle pokynů správců.

Technologie (konstrukční a materiálové systémy) navržené v této projektové dokumentaci lze nahradit jinými, ale vždy komplexním a certifikovaným systémem. V rámci zvoleného systému budou dodrženy technologické postupy dodavatele systému. Veškeré uvedené materiály nejsou závazné, je možné je nahradit jinými, ale vždy na stejné či vyšší kvalitativní úrovni. Během provádění je nutné dodržovat požadavky příslušných technických norem a podmínky aplikace, které udávají příslušní výrobci materiálu. Pokud je vyžadováno provedení zkoušek přímo na stavbě (dle technologických postupů aplikací jednotlivých materiálů a systémů), jsou tyto zkoušky součástí dodávky zhotovitele.

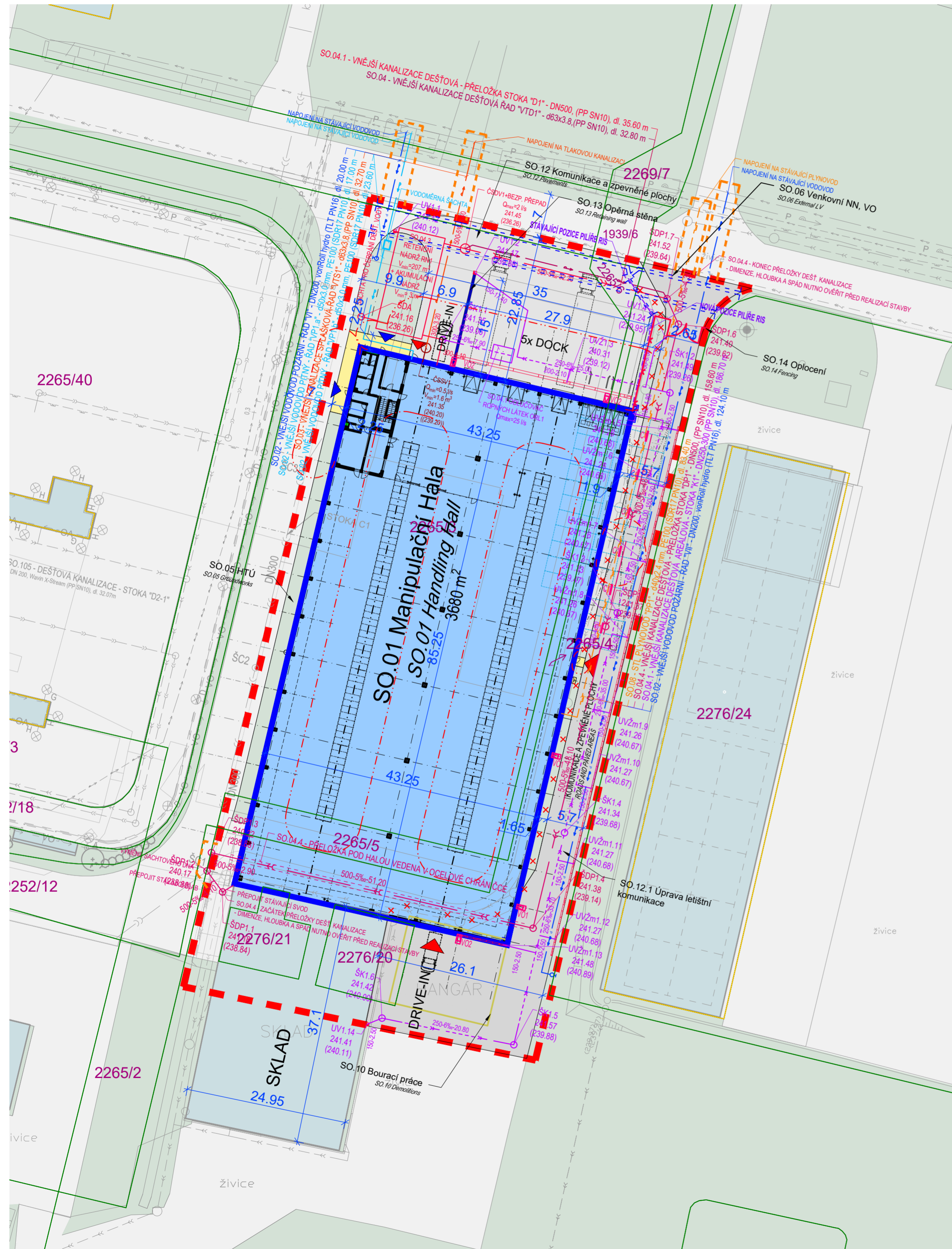
Navržené stavební úpravy jsou v souladu s obecně technickými požadavky na výstavbu.

Tato technická zpráva je nedílnou součástí projektové dokumentace a doplňuje její výkresovou část.

Dokumentace pro stavební řízení je zjednodušená forma projektové dokumentace, jejímž primárním účelem je specifikace obecných požadavků na výstavbu. Veškeré podrobnosti, konkrétní technické řešení, včetně dimenzování a veškerých detailů, jsou až součástí obsahu dokumentace pro provádění stavby. V tomto stupni je proveden pouze hrubý návrh, a tudíž zpracovatel této projektové dokumentace nepřebírá jakékoli záruky a odpovědnost za případné škody, vzniklé použitím této dokumentace k jiným účelům, než k jakým je určena.

Při použití této dokumentace pro výběr zhotovitele se předpokládá, že účastníci výběrového řízení budou na potřebné odborné úrovni, nezbytné k dopracování realizační, výrobní a dílenské dokumentace, či jejich zajištění, stejně jako k následné realizaci díla, a budou plně odpovědní za odborné stanovení celkového rozsahu činností a prací včetně potřebného materiálu, nezbytných ke zhotovení díla, na základě údajů definovaných v této projektové dokumentaci. Účastníci výběrového řízení jsou při tvorbě cenové nabídky povinni zohlednit všechny další nezbytné náklady spojené s realizací díla, a to včetně těch, které nejsou přímo uvedeny, či přímo nevyplývají z této projektové dokumentace. Za případné chybějící položky v cenové nabídce, které budou potřebné pro realizaci díla, plně odpovídá účastník výběrového řízení. Souhlas s výše uvedeným vyjadřuje každý účastník výběrového řízení podáním cenové nabídky.

Při neshodách mezi PD a technickou zprávou je dodavatel stavby povinen kontaktovat projektanta. Pokud tak neučiní, není projektant zodpovědný za realizovanou část.



LEGENDA

LEGEND

- - - - Hranice zájmového území
Area of interest's boundaries
- - - - Hranice dočasného záboru - inženýrské sítě
Area of temporary boundaries - underground utilities
- - - - Hranice dočasného záboru - doprava
Area of temporary boundaries - traffic
- Navrhované objekty - hala
Preposed buildings - warehouse
- Dopravní komunikace - asfalt - NA
Asphalt for trucks
- Dopravní komunikace - cementobetonový kryt - NA
Concrete for trucks
- Štěrková komunikace
Roads - gravel
- Chodník - betonová dlažba pro pěši
Walkway - concrete paving for pedestrians
- Zeleň
Greenery
- Stávající objekty
Current buildings
- Stávající komunikace
Current roads
- Bourací práce
Demolitions
- ▲ Hlavní vstup do administrativ
Main entrance to the office
- ▲ Únikový východ
Fire escape
- - - - Oplotnění
Fencing
- - - - PBR odstupy
PBR distances

LEGENDA KN

CADASTRAL LEGEND

- - - - Hranice katastrálních parcel | *Boundary of cadastral plots*
- - - - Okolní zástavba | *Developments*
- 1290/11 Parcelní čísla | *Numbers of plots*

LEGENDA SÍTĚ - NAVRŽENÉ

DESIGNED UNDERGROUND SERVICES

- - - - Vodovod pitný
Water supply
- - - - Vodovod užitkový
Non-potable water supply
- - - - Vodovod - výtlačk surové vody
Untreated water supply
- - - - Vodovod požární
Fire water supply
- - - - Kanalizace jednotná
United sewerage
- - - - Kanalizace splašková
Sanitary sewerage
- - - - Kanalizace splašková - tuková
Sanitary - grease sewerage
- - - - Kanalizace splašková - výtlačk
Sanitary sewerage - force main
- - - - Dešťová kanalizace
Stormwater sewerage
- - - - Dešťová kanalizace - PŘELOŽKA
Stormwater sewerage - RELOCATION
- - - - Dešťová kanalizace výtlačk
Stormwater sewerage - force main
- - - - Dešťová kanalizace - chráněná
Stormwater sewerage - protected
- - - - Plynovod - NTL
Gas pipeline - medium pressure
- - - - Plynovod - STL
Gas pipeline - medium pressure
- - - - Plynovod - VTL
Gas pipeline - high pressure
- - - - Sdělovací vedení
Telecommunication lines
- - - - Vedení NN
Electric wiring - low voltage
- - - - Vedení VN
Electric wiring - high voltage
- - - - Veřejné osvětlení
Public lighting
- - - - Vedení EPS
Electronic fire alarm system lines
- - - - Stlačený vzduch
Compressed air
- - - - Horkovod
Hot water piping
- - - - Osa energomostu
Axis of service bridge support
- Nadzemní hydrant
Above ground hydrant
- Uliční vpust
Catch basin
- - - - Liniové odvodnění - žlab
Drainage channel
- - - - Vedení NN
Electric wiring - low voltage
- - - - Veřejné osvětlení
Public lighting

LEGENDA SÍTĚ REALIZOVANÉ S DHL

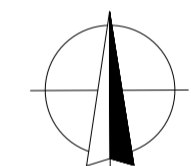
Legend of the network new / translated

- - - - Dešťová kanalizace
Storm sewer
- - - - Dešťová kanalizace kontaminovaná
Storm sewer contaminated
- - - - Dešťová kanalizace - oblužní komunikace
Storm sewer - service communication
- - - - Kanalizace splašková tlaková
Sewage pressure system
- - - - Kanalizace splašková
Sewage system
- - - - Vodovod pitný - přeložka
Drinking water supply - transtation
- - - - Vodovod pitný
Drinking water supply
- - - - Vodovod požární
Fire water supply
- - - - Vedení VN podzemní
Underground HV lines
- - - - Vedení NN podzemní
Underground LV lines
- - - - Vedení VO
Public lighting lines
- - - - Plynovod STL
STL gas pipeline

LEGENDA SÍTĚ STÁVAJÍCÍ

LEGEND OF EXISTING LINES

- - - - Dešťová kanalizace
Stormwater sewer
- - - - Kanalizace splašková
Sanitary sewer
- - - - Vodovod pitný
Drinking water supply
- - - - Vodovod užitkový
Water utility
- - - - Plynovod STL
Gas pipe medium pressure
- - - - Plynovod NTL
Gas pipe low pressure
- - - - Vedení NN podzemní
Low lines, underground
- - - - Vedení VN podzemní
HV lines, underground
- - - - Optické kabely - CETIN, zaměřené
Weak current - optic lines, focused
- - - - Optické kabely - CETIN, neprovozované
Weak current - optic lines, not operated



Bilance ploch		plocha m ²
Celková plocha zájmového území Etapa I		
Zastavěná plocha	SO.01 Cargo hala	3680,00
	Stávající sklad	928,94
Celkem zastavěná plocha		4608,94
Zpevněné plochy		
	Komunikace - asfalt	1103,26
	Komunikace - cementobetonový kryt (NA)	885,01
	Chodník - betonová dlažba pro pěši	49,96
Celkem zpevněné plochy		2038,23
Zastavěné + zpevněné plochy		6647,17

AKCE / Project :

Manipulační hala IV

Jihomoravský kraj, kat. úz. Tuřany [612171] / South Moravian region, C.a. Tuřany [612171]

Investor / Client :
LETIŠTĚ BRNO a.s.
Letiště Brno-Tuřany 904/1
Tuřany, 627 00 Brno
IČ: 262 37 920

Generální projektant / General Designer :



RotaGroup a.s., Na Nivách 956/2, 141 00 Praha 4 - Michle, IČ: 279 67 344

Zpracovatel projektové části / Author of Design Section :

RotaGroup a.s.
Na Nivách 956/2
141 00 Praha 4 - Michle
IČ: 279 67 344



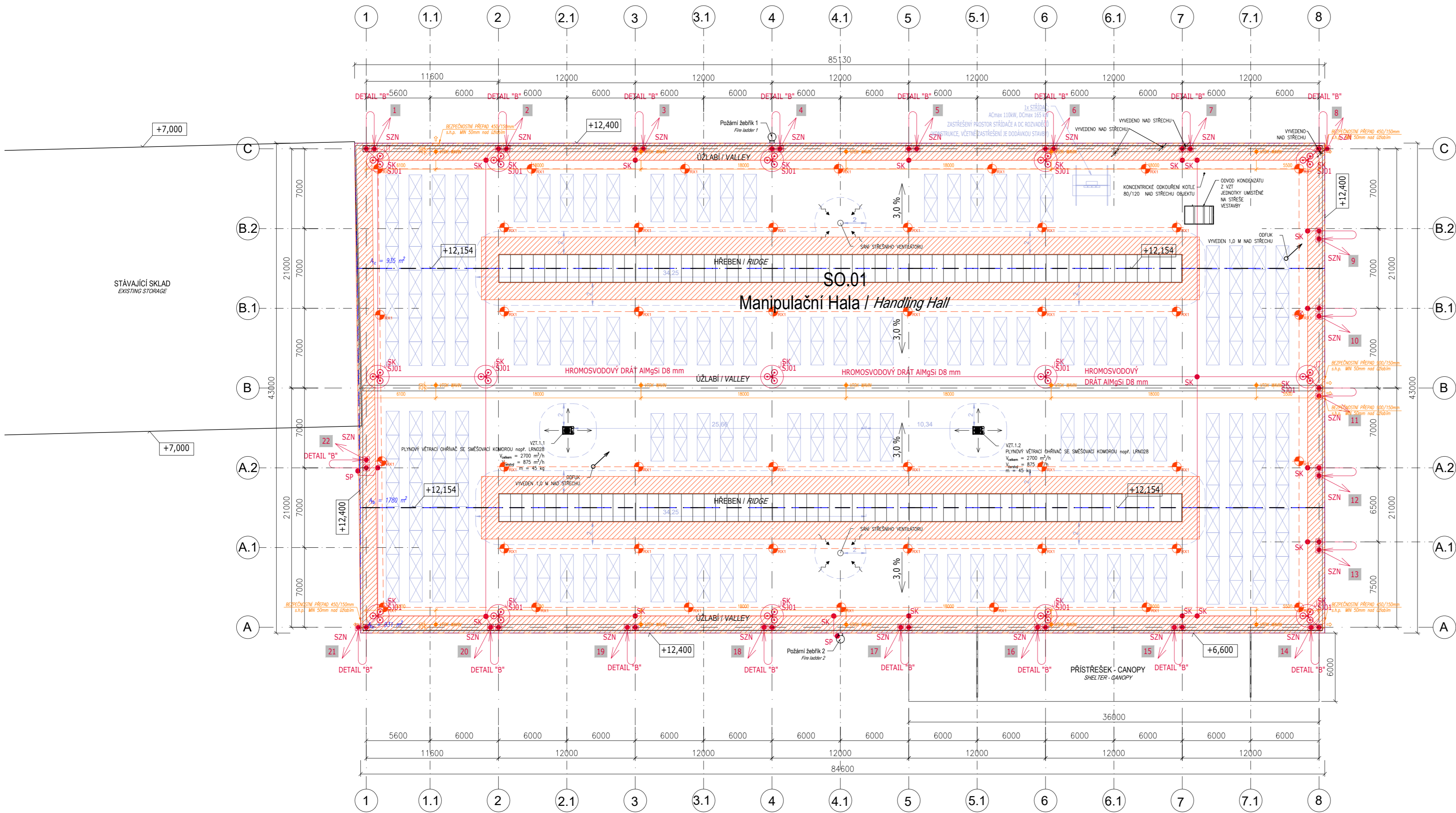
Zodp. projektant / Authorized Designer: Ing. Josef Brejcha
Vedoucí projektu / Chief Designer: Ing. Jiří Jirků tel: 777 773 491
Kreslil / Designer: Ing. Arch. Karolína Trnovská

Formát / Format :	Měřítko / Scale :	Paré / Set :
6x44	1:500	1 2 3 4 5 6 7 8 9 0
Datum / Date :	Č. projektu / Pr. No. :	Index / Index :
		00

Stupeň PD / Phase :
Dokumentace povolení záměru

Část projektu / Project part :
C Situace
C Situation
Název výkresu/ Drawing :
Situace koordináční
Coordination siteplan

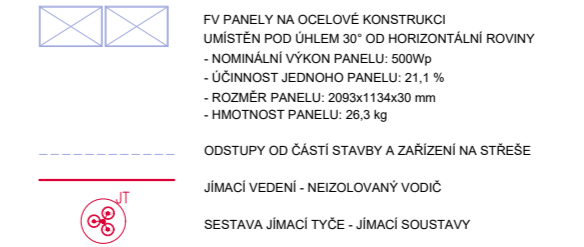
Č.v./No. :
03



LEGENDA MATERIÁLŮ:
LEGEND OF THE MATERIAL:



LEGENDA FVE:



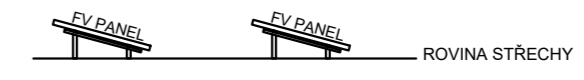
INSTALOVANÝ VÝKON:

VÝSTAVBA HALY - SO 01 (bez požadavku PENB):
226 ks panelů, každý panel 500 Wp
266 x 0,5 = 133 kWp
Finální technické řešení a rozsah výroby elektrické energie bude upřesněn v realizacním stupni projektové dokumentace.

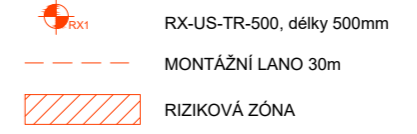
PROUDOVÁ SOUSTAVA:

Rozvod AC: 3NPE ~ 50 Hz 400V / TN-S
Rozvod DC: 2p, DC, 1000V, IT

DETAIL KONSTRUKCE:



LEGENDA PRVKŮ ZÁCHYTŇNÉHO SYSTÉMU:



Akce / Project :

Manipulační hala IV

Jihomoravský kraj, kat. úz. Tuřany [612171] /
South Moravian region, C.a. Tuřany [612171]

Investor / Client :
LETIŠTĚ BRNO a.s.
Letiště Brno-Tuřany 904/1
Tuřany, 627 00 Brno
IČ: 262 37 920

Generální projektant / General Designer :



RotaGroup a.s., Na Nivách 956/2, 141 00 Praha 4 - Michle, IČ: 279 67 344

Zpracovatel projektové části / Author of Design Section :

RotaGroup a.s.
Na Nivách 956/2
141 00 Praha 4 - Michle
IČ: 279 67 344



Zodp. projektant / Authorized Designer: Ing. Josef Brejcha

Vedoucí projektu / Chief Designer: Ing. Jiří Jirků tel.: 777 773 491

Kreslil / Designer: Ing. Arch. Karolína Trnovská

Formát / Format: Měřítko / Scale: Paré / Set: 1 2 3 4 5 6 7 8 9 0

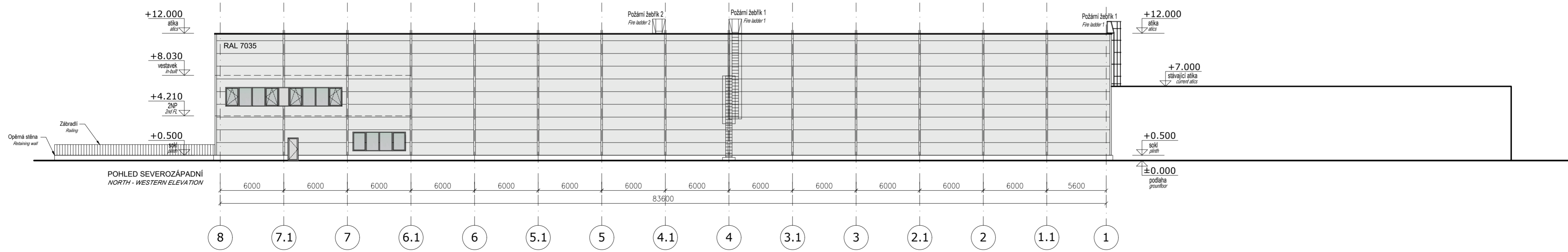
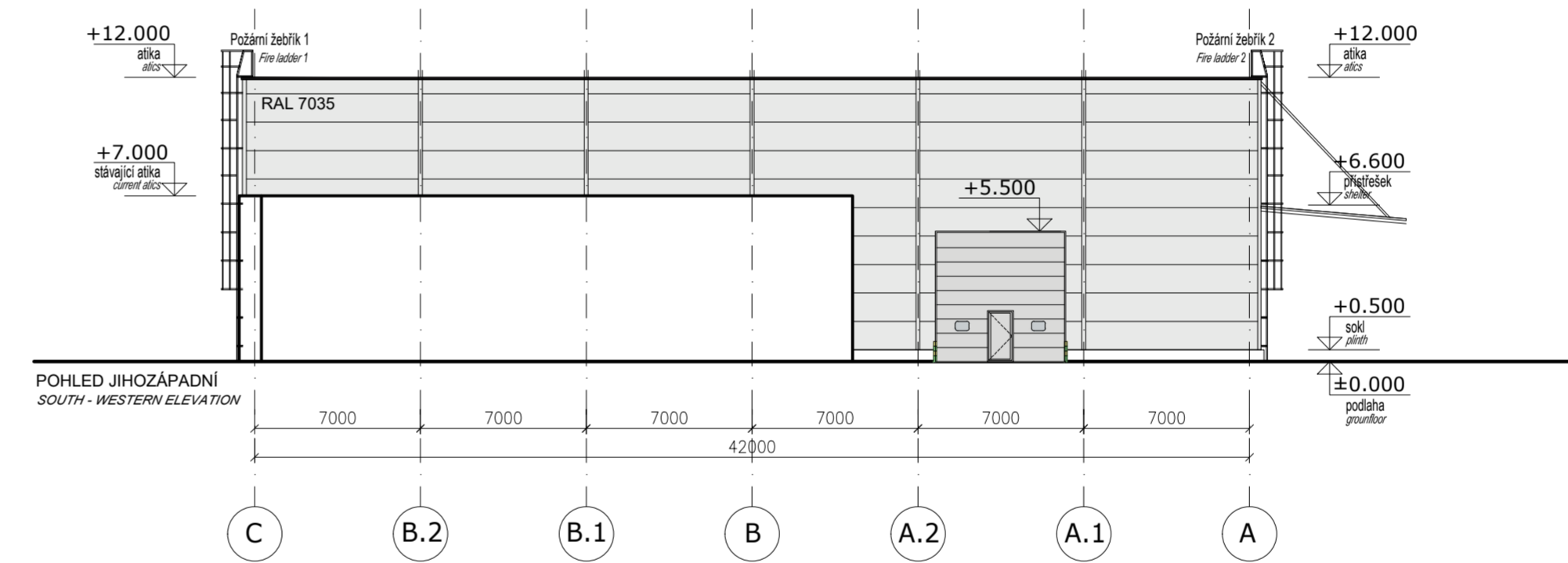
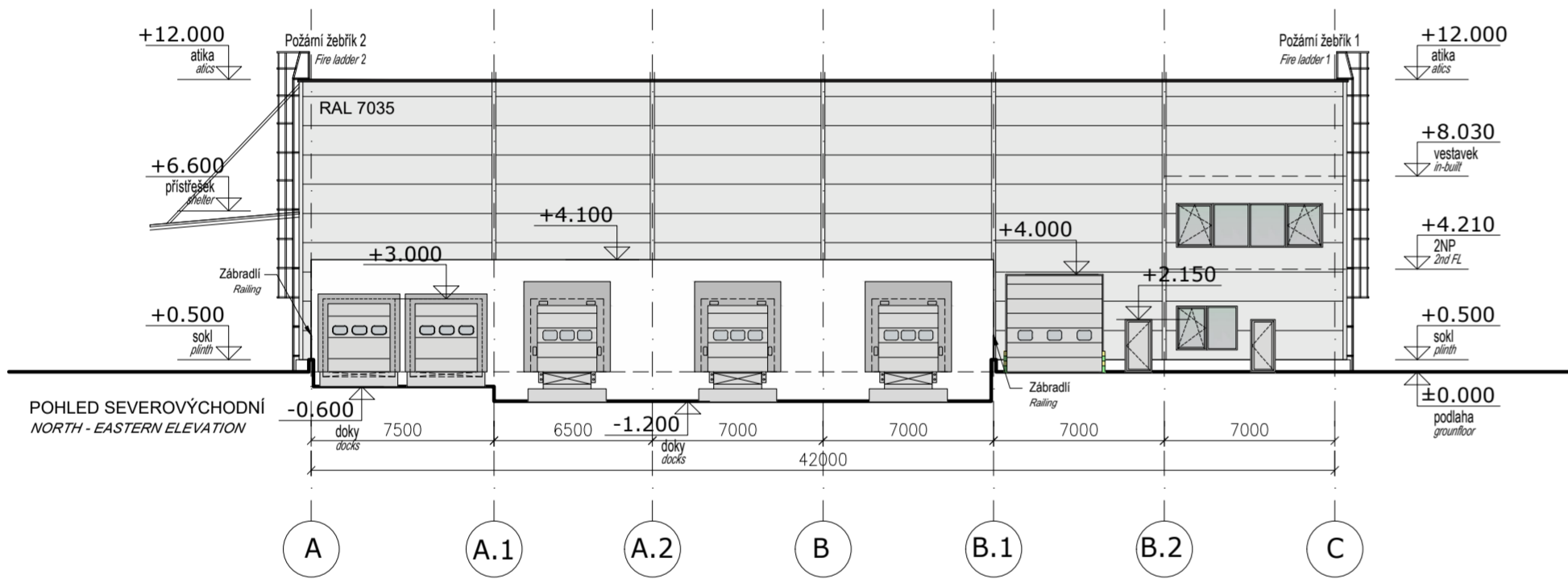
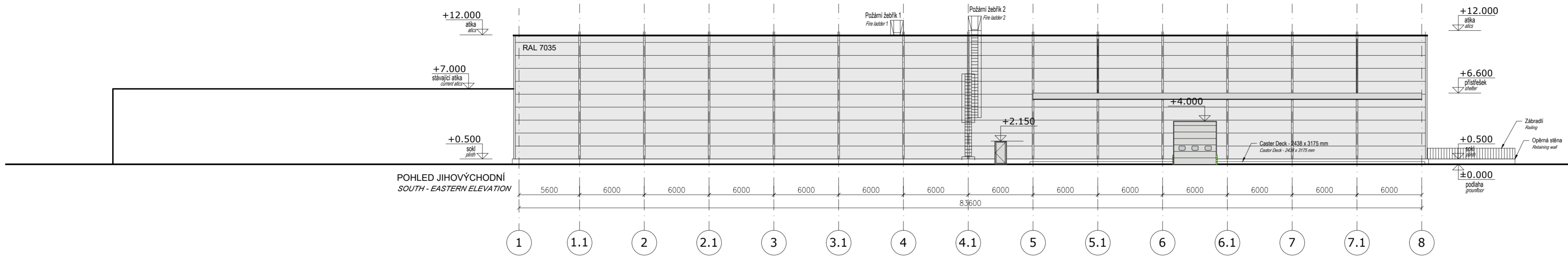
Datum / Date: Č. projektu / Pr. No.: Index / Index: 00

Stupeň PD / Phase :
Dokumentace povolení záměru

Část projektu / Project part :
D.11 Architektonicko - stavební řešení
D.11 Architectural and structural design

Název výkresu / Drawing: Č.v./ No. : 04

Půdorys střechy / Roof groundplan



SCHEMA BAREV / COLOUR SCHEME

	FASÁDA HALY HALL FACADE RAL 7035
	SEKČNÍ BRÁNY, VNĚŠÍ DVEŘE, OKNA SECTIONAL DOORS, DOORS, WINDOWS RAL 9005
	SKŘÍ / SOCLE POHLEDYVÝ BETON / EXPOSED CONCRETE

Akce / Project :
Manipulační hala IV

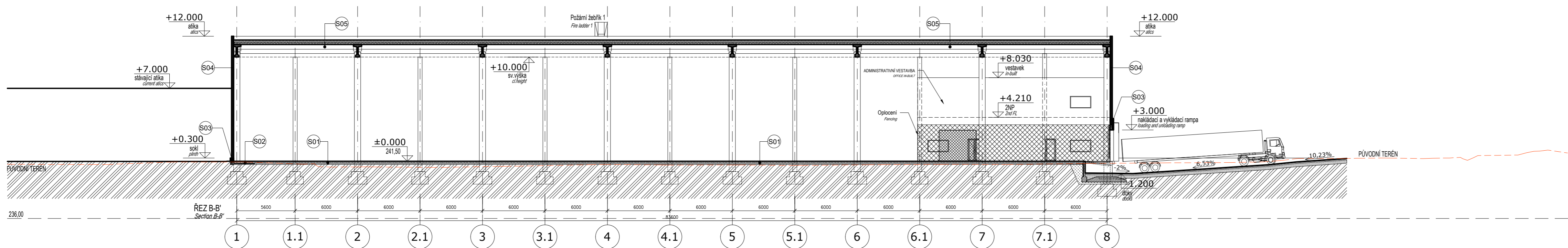
Jihomoravský kraj, kat. úz. Tuřany [612171] /
South Moravian region, C.a. Tuřany [612171]
Investor / Client :
LETIŠTĚ BRNO a.s.
Letiště Brno-Tuřany 904/1
Tuřany, 627 00 Brno
IČ: 262 37 920
Generální projektant / General Designer :









RotaGroup a.s., Na Nivách 956/2, 141 00 Praha 4 - Michle, IČ: 279 67 344
Zpracovatel projektové části / Author of Design Section :
RotaGroup a.s.
Na Nivách 956/2
141 00 Praha 4 - Michle
IČ: 279 67 344
Zodp. projektant / Authorized Designer: Ing. Josef Břejcha
Vedoucí projektu / Chief Designer: Ing. Jiří Jirků tel.: 777 773 491
Kreslil / Designer: Ing. Arch. Karolína Trnovská
Formát / Format : Měřítko / Scale : Paré / Set :
8xA4 1:250 1 2 3 4 5 6 7 8 9 0
Datum / Date : Č. projektu / Pr. No. : Index / Index :
00

Stupeň PD / Phase :
Dokumentace povolení záměru

Část projektu / Project part :
D.1.1 Architektonicko - stavební řešení
D.1.1 Architectural and structural design
Název výkresu / Drawing : Č.v. / No. :
Pohledy 03
Elevations



**LEGENDA MATERIÁLŮ:
KEY OF MATERIALS:**

-  PANELY S JÁDREM Z MINERÁLNÍ VLNÝ např. KS1000 FH
Obvodová stěna - tl. 150 mm
*PANELS OF MINERAL WOOL, for example KS1000 FH
Perimeter walls - th. 150 mm*
-  SENDVIČOVÝ ŽB STĚNOVÝ PANEL tl. 330 mm / SANDWICH REINFORCED WALL PANEL th. 330 mm
Železobetonová stěna tl. 140 mm / Reinforced wall th. 140 mm
Tepelná izolace EPS 100S tl. 120 mm / Thermal insulation EPS 100S th. 120 mm
Železobetonová stěna tl. 70 mm / Reinforced wall th. 70 mm
-  PREFABRIKOVANÝ ŽELEZOBETONOVÝ DÍLEC
PRECAST RC ELEMENT
-  SÁDROKARTONOVÁ PŘÍČKA, PŘEDSTĚNA - dle využití místnosti
GYPNUM BOARD PARTITION, CAVITY WALL - acc. to room purpose
-  SÁDROKARTONOVÁ PŘÍČKA, PŘEDSTĚNA - dle využití místnosti
pro konstrukce v prostředí se zvýšenou vzdušnou vlhkostí
*GYPNUM BOARD PARTITION, CAVITY WALL - acc. to room purpose
for structures with high humidity*
-  STŘEŠNÍ TEPELNÁ IZOLACE Z MINERÁLNÍ VLNÝ tl. 230 mm
ROOF THERMAL INSULATION - MINERAL WOOL, th. 230 mm

Akce / Project :

Manipulační hala IV

Jihomoravský kraj, kat. úz. Tuřany [612171] /
South Moravian region, C.a. Tuřany [612171]

Investor / Client :

LETIŠTĚ BRNO a.s.
Letiště Brno-Tuřany 904/1
Tuřany, 627 00 Brno
IČ: 262 37 920

Generální projektant / General Designer :



RotaGroup a.s., Na Nivách 956/2, 141 00 Praha 4 - Michle, IČ: 279 67 344

Zpracovatel projektové části / Author of Design Section :

RotaGroup a.s.

Na Nivách 956/2

141 00 Praha 4 - Michle

IČ: 279 67 344

Zodp. projektant / Authorized Designer: Ing. Josef Břejcha

Vedoucí projektu / Chief Designer: Ing. Jiří Jirků tel.: 777 773 491

Kreslil / Designer: Ing. Arch. Karolína Trnovská

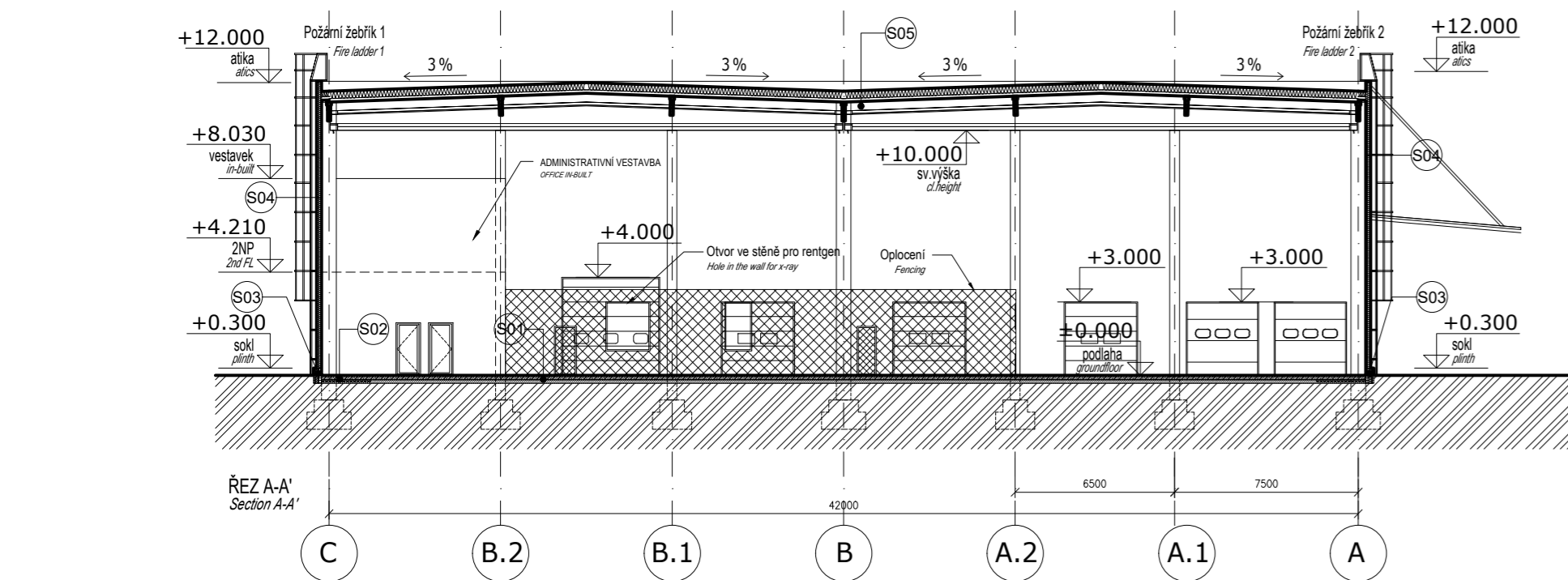
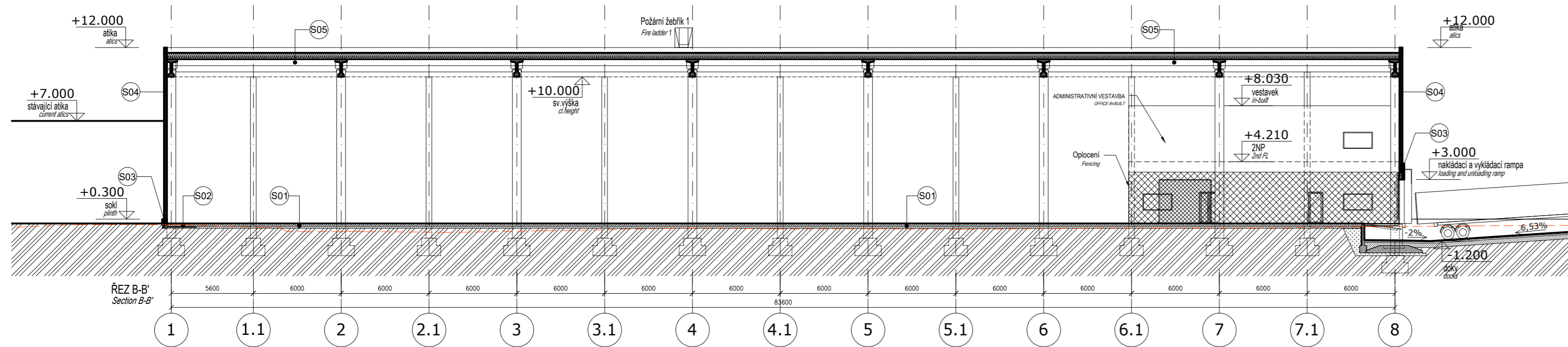
Formát / Format: 4xA4 Měřítko / Scale: 1:250 Paré / Set: 1 2 3 4 5 6 7 8 9 0

Datum / Date: Č. projektu / Pr. No.: Index / Index: 00





Stupeň PD / Phase :
Dokumentace povolení záměru

Část projektu / Project part :
D.11 Architektonicko - stavební řešení
D.11 Architectural and structural design

Název výkresu / Drawing: Č.v./ No. :
Řezy Sections Index / Index: 02



LEGENDA MATERIÁLŮ: KEY OF MATERIALS:

-  PANELY S JÁDREM Z MINERÁLNÍ VLNÝ např. KS1000 FH
Obvodová stěna - tl. 150 mm
PANELS OF MINERAL WOOL, for example KS1000 FH
Perimeter walls - th. 150 mm
-  SENDVIČOVÝ ŽB STĚNOVÝ PANEĽ tl. 330 mm | SANDWICH REINFORCED WALL PANEL th. 330 mm
Železobetonová stěna tl. 140 mm | Reinforced wall th. 140 mm
Teplná izolace EPS 100S tl. 120 mm | Thermal insulation EPS 100S th. 120 mm
Železobetonová stěna tl. 70 mm | Reinforced wall th. 70 mm
-  PREFABRIKOVANÝ ŽELEZOBETONOVÝ DÍLEČ
PRECAST RC ELEMENT
-  SÁDROKARTONOVÁ PŘÍČKA, PŘEDSTĚNA - dle využití místnosti
GYPSUM BOARD PARTITION, CAVITY WALL - acc. to room purpose
-  SÁDROKARTONOVÁ PŘÍČKA, PŘEDSTĚNA - dle využití místnosti
pro konstrukce v prostředí se zvýšenou vzdušnou vlhkostí
GYPSUM BOARD PARTITION, CAVITY WALL - acc. to room purpose
for structures with high humidity
-  STŘEŠNÍ TEPELNÁ IZOLACE Z MINERÁLNÍ VLNÝ tl. 230 mm
ROOF THERMAL INSULATION - MINERAL WOOL th. 230 mm

SKLADBY:

STRUCTURES:

S01 - PODLAHA HALA / HALL FLOOR

- drátkobetonová deska tl. 180 mm (5t/m²+60kN bodové zatížení) | floor covering steel fibre reinforced concrete th. 180 mm (5t/m²+60kN point load)
- HDPE folie tl. 0,6 mm | HDPE foil th. 0,6 mm
- geotextilie 300 g/m² | geotextile 300 g/m²
- štěrkokodř 0-4, tl. 30 mm | gravel chippings 0-4, th. 30 mm
- štěrkokodř 0-63, tl. 120 mm | gravel chippings 0-63, th. 120 mm
- stabilizace půdy dle konceptu pro zakládání | soil stabilization by the concept for foundation

S02 - PODLAHA HALA 2m po obvodě / HALL FLOOR 2m from the outside hall

- drátkobetonová deska tl. 180 mm (5t/m²) | floor covering steel fibre reinforced concrete th. 180 mm (5t/m²)
- tepelná izolace XPS 100S tl. 80 mm | heat insulation XPS 100S th. 80 mm
- HDPE folie tl. 0,6 mm | HDPE foil th. 0,6 mm
- geotextilie 300 g/m² | geotextile 300 g/m²
- štěrkokodř 0-4, tl. 30 mm | gravel chippings 0-4, th. 30 mm
- štěrkokodř 0-63, tl. 120 mm | gravel chippings 0-63, th. 120 mm
- stabilizace půdy dle konceptu pro zakládání | soil stabilization by the concept for foundation

S03 - SKLADBA OBVOD. STĚNY / CLADDING PANEL

- sendvičový panel s minerální vlnou tl. 200 mm | wall panel with mineral wool th. 200 mm
- podkladní profily tl. 10 mm | base profiles th. 10 mm
- ŽB sloupy | reinforced concrete columns

S04 - SKLADBA SOKLU - PREFA PRÁH / BASE OF THE HALL

- železobetonová stěna tl. 140 mm | reinforced concrete wall th. 140 mm
- tepelná izolace XPS 100S tl. 120 mm | heat insulation XPS 100S th. 120 mm
- železobetonová stěna tl. 70 mm | reinforced concrete wall th. 70 mm

S05 - SKLADBA STŘECHY / ROOF STRUCTURE

- TPO/FPO hydroizolační fólie tl. 1,8 mm | TPO/FPO foil th. 1,8 mm
- tepelná izolace z minerální vaty tl. 300 mm | thermal insulation of mineral wool th. 300 mm
- parozábrana tl. 0,2 mm | vapor barrier foil th. 0,2 mm
- trapézový plech T 135 tl. 135 mm | trapezoidal sheet T 135 th. 135 mm
- prefabrikovaný ŽB plnostěnný vazník | precast reinforced concrete girder

S06 - SKLADBA PODLAHY 1.NP / FLOOR STRUCTURE 1.NP

- povrchová úprava dle typu místnosti tl. 10 mm | surface finish th. 10 mm
- drátkobetonová deska tl. 120 mm | floor covering steel fibre reinforced concrete th. 120 mm
- HDPE folie tl. 0,6 mm | HDPE foil th. 0,6 mm
- izolační desky XPS tl. 100 mm | insulating board XPS th. 100 mm
- geotextilie 300 g/m² | geotextile 300 g/m²
- štěrkokodř 0-4 mm, tl. 30 mm | gravel chippings 0-4 mm, th. 30 mm
- štěrkokodř 0-63, tl. 120 mm | gravel chippings 0-63 mm, th. 120 mm
- stabilizace půdy dle konceptu pro zakládání | soil stabilization compliance with draft for foundation

S07 - SKLADBA PODLAHY 2.NP / FLOOR STRUCTURE 2.NP

- povrchová úprava dle typu místnosti tl. 10 mm | surface finish th. 10 mm
- vyrovnávací stěrka tl. 90 mm | screed th. 90 mm
- PE folie tl. 0,2 mm | PE foil th. 0,2 mm
- akustická izolace tl. min 40 mm | acoustic insulation th. min 40 mm
- předem předpjaté dutinové žb panely tl. 330 mm | pre-stressed reinforced concrete panels th. 330 mm
- závěs podhledu, po 1200 mm | suspension of hung ceiling
- příčný profil T, po 600 mm | lateral T profil
- podélný profil T, po 600 mm | longitudinal T profil
- bílá hladká kazeta bez děrování, 8 mm | white smooth casse

S08 - SKLADBA STROPY 2.NP / CEILING STRUCTURE 2.NP

- předem předpjaté dutinové žb panely tl. 330 mm | pre-stressed reinforced concrete panels th. 330 mm
- závěs podhledu, po 1200 mm | suspension of hung ceiling
- příčný profil T, po 600 mm | lateral T profil
- podélný profil T, po 600 mm | longitudinal T profil
- bílá hladká kazeta bez děrování 8 mm | white smooth cassette non-perforated

S09 - SKLADBA OBVOD. STĚNY VESTAVKU / CLADDING PANEL OF IN-BUILT

- sendvičový panel s minerální vlnou tl. 150 mm | wall panel with mineral wool th. 150 mm
- podkladní profily tl. 10 mm | base profiles 10 mm
- sádkartonová předstěna tl. 125 mm (minerální vata tl. 50 mm + sádkartonová deska tl. 2x 12,5 mm) | plasterboard wall th. 125 mm (mineral wool th. 50 mm + plasterboard th. 2x 12,5 mm)
- ŽB sloupy | reinforced concrete columns

S10 - SKLADBA SOKLU - PREFA PRÁH VESTAVKU / BASE OF THE IN-BUILT

- železobetonová stěna tl. 140 mm | reinforced concrete wall th. 140 mm
- tepelná izolace XPS 100S tl. 120 mm | heat insulation XPS 100S th. 120 mm
- železobetonová stěna tl. 70 mm | reinforced concrete wall th. 70 mm
- sádkartonová předstěna tl. 125 mm (minerální vata tl. 100 mm + sádkartonová deska tl. 2x 12,5 mm) | plasterboard wall th. 125 mm (mineral wool th. 100 mm + plasterboard th. 2x 12,5 mm)

S11 - SKLADBA VNITŘNÍ STĚNY MEZI VESTAVKEM A HALOU / INTERIOR WALL STRUCTURE BETWEEN THE INBUILD AND HALL

- ŽB prefa stěna tl. 240 mm | reinforced concrete prefabricated wall th. 240 mm
- sádkartonová předstěna tl. 75 mm (minerální vata tl. 50 mm + sádkartonová deska tl. 2x 12,5 mm) | plasterboard wall th. 75 mm (mineral wool th. 50 mm + plasterboard th. 2x 12,5 mm)

Akce / Project :

Manipulační hala IV

Jihomoravský kraj, kat. úz. Tuřany [612171] /
South Moravian region, C.a. Tuřany [612171]

Investor / Client :

LETIŠTĚ BRNO a.s.
Letiště Brno-Tuřany 904/1

Tuřany, 627 00 Brno

IČ: 262 37 920

Generální projektant / General Designer :



RotaGroup a.s., Na Nivách 956/2, 141 00 Praha 4 - Michle, IČ: 279 67 344

Zpracovatel projektové části / Author of Design Section :

RotaGroup a.s.

Na Nivách 956/2

141 00 Praha 4 - Michle

IČ: 279 67 344

Zodp. projektant / Authorized Designer: Ing. Josef Břejcha

Vedoucí projektu / Chief Designer: Ing. Jiří Jirků

Kreslil / Designer: Ing. Arch. Karolína Trnovská

Formát / Format: Měřítko / Scale: Paré / Set:

4x A4 1:250 1 2 3 4 5 6 7 8 9 0

Datum / Date: Č. projektu / Pr. No.: Index / Index:

00

Stupeň PD / Phase :

Dokumentace povolení záměru

Část projektu / Project part :

D.11 Architektonicko - stavební řešení

D.11 Architectural and structural design

Název výkresu / Drawing : Č.v./ No. :

Rezy Index / Index :

Sections 02

