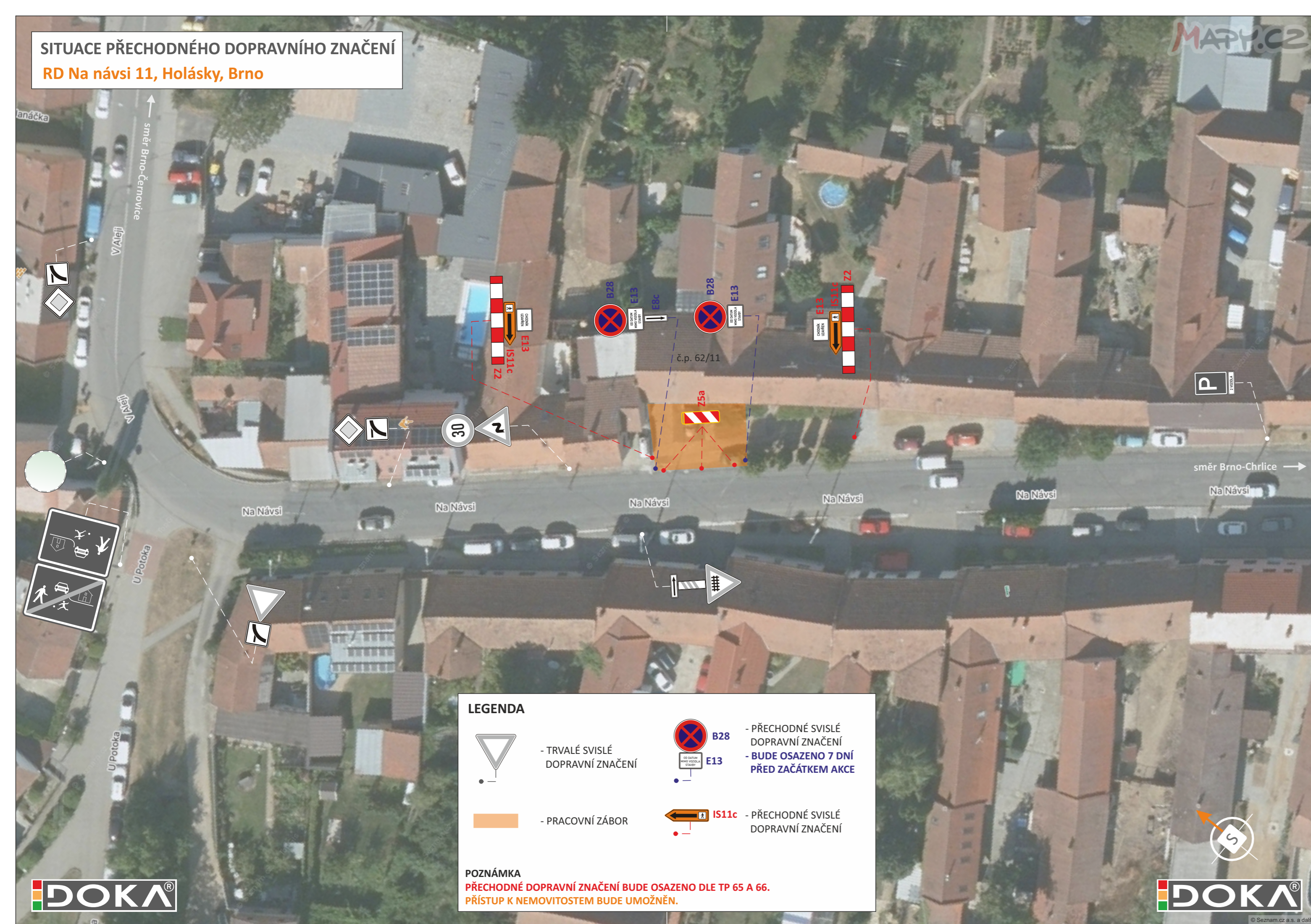







# SITUACE PŘECHODNÉHO DOPRAVNÍHO ZNAČENÍ

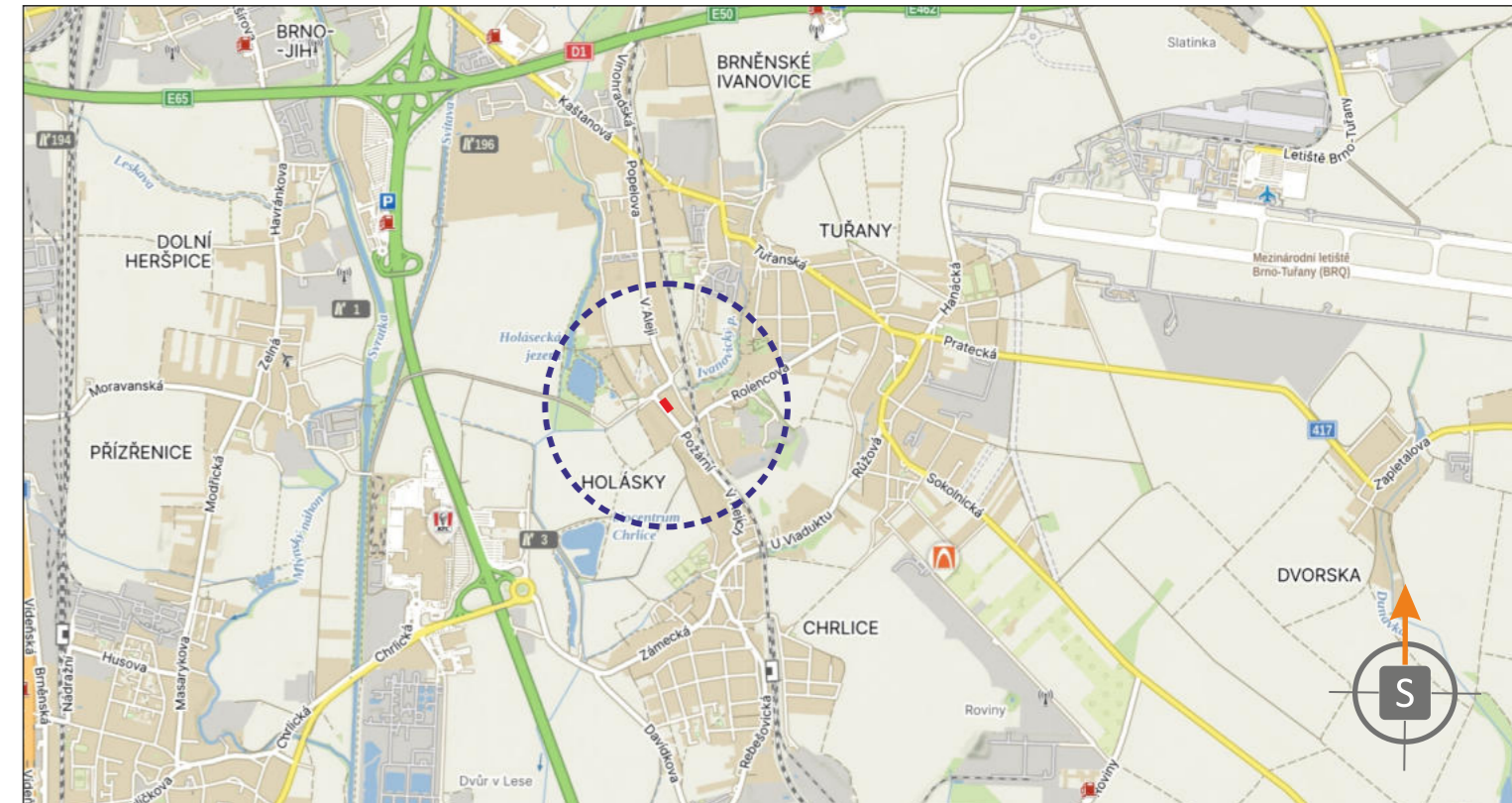
RD Na návsi 11, Holásky, Brno



**LEGENDA**



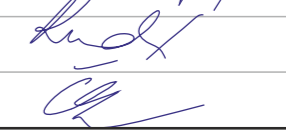
	- TRVALÉ SVISLÉ DOPRAVNÍ ZNAČENÍ		- PŘECHODNÉ SVISLÉ DOPRAVNÍ ZNAČENÍ
	- PRACOVNÍ ZÁBOR		- BUDE OSAZENO 7 DNÍ PŘED ZAČÁTKEM AKCE
			- PŘECHODNÉ SVISLÉ DOPRAVNÍ ZNAČENÍ

**POZNÁMKA**  
**PŘECHODNÉ DOPRAVNÍ ZNAČENÍ BUDE OSAZENO DLE TP 65 A 66.**  
**PŘÍSTUP K NEMOVITOSTEM BUDE UMOŽNĚN.**



**POTVRZENÍ PLATNOSTI DOKUMENTACE:**  
 POLICE ČESKÉ REPUBLIKY - DOPRAVNÍ INSPEKTORÁT BRNO-MĚSTO:

		<ul style="list-style-type: none"> <li>• Svislé dopravní značení</li> <li>• Vodorovné dopravní značení</li> <li>• Provizorní dopravní značení</li> <li>• Projektování dopravního značení</li> </ul>
---	---	---

ZODPOVĚDNÝ PROJEKTANT	Bc. Jakub LACH			
VYPRACOVAL	Bc. Michaela RUDOLECKÁ			
KRESLIL	Bc. Michaela RUDOLECKÁ		DOKA, s.r.o. Na návsi 11/5, Holásky, 620 00 Brno IČ: 63471752, DIČ: CZ63471752 e-mail: info@dokadz.cz www.dokadz.cz <span style="float: right;">mob.: 603 881 905</span>	
KONTROLOVAL	Bc. Matěj ČERVEŇÁK			
KRAJ: JIHMORAVSKÝ	OKRES: BRNO-MĚSTO	KÚ: HOLÁSKY	DATUM	3/2026
STAVBA:	<b>RD Na návsi 11, Holásky, Brno</b>		FORMÁT	3 x A4
NÁZEV VÝKRESU:	<b>SITUACE PŘECHODNÉHO DOPRAVNÍHO ZNAČENÍ</b>		MĚŘÍTKO	-----
			ÚČEL	RDS
			ARCHIVNÍ ČÍS.	2026052
			ČÍS. SOUPRAVY	ČÍS. PŘÍLOHY

