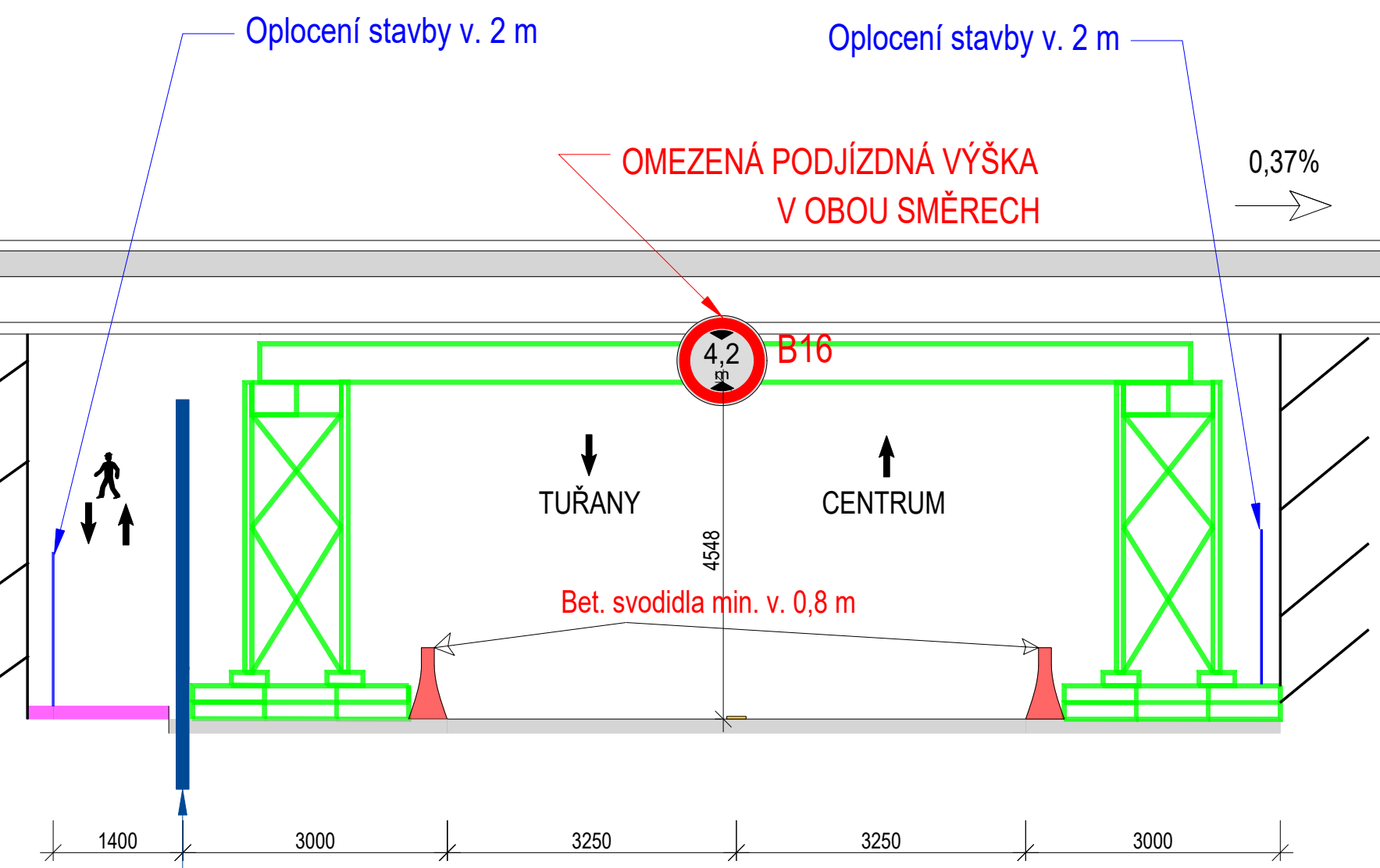


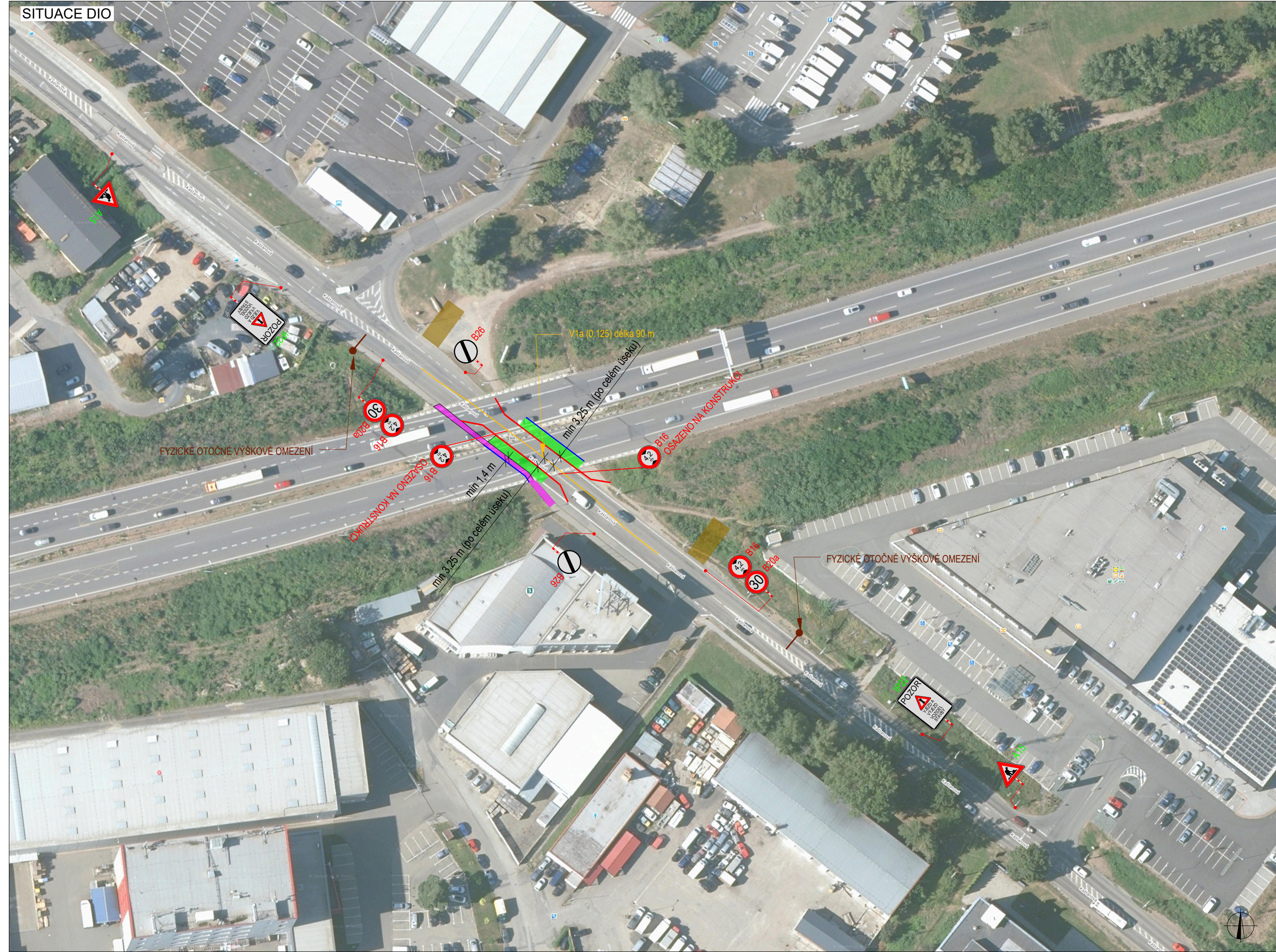
PODÉLNÝ ŘEZ



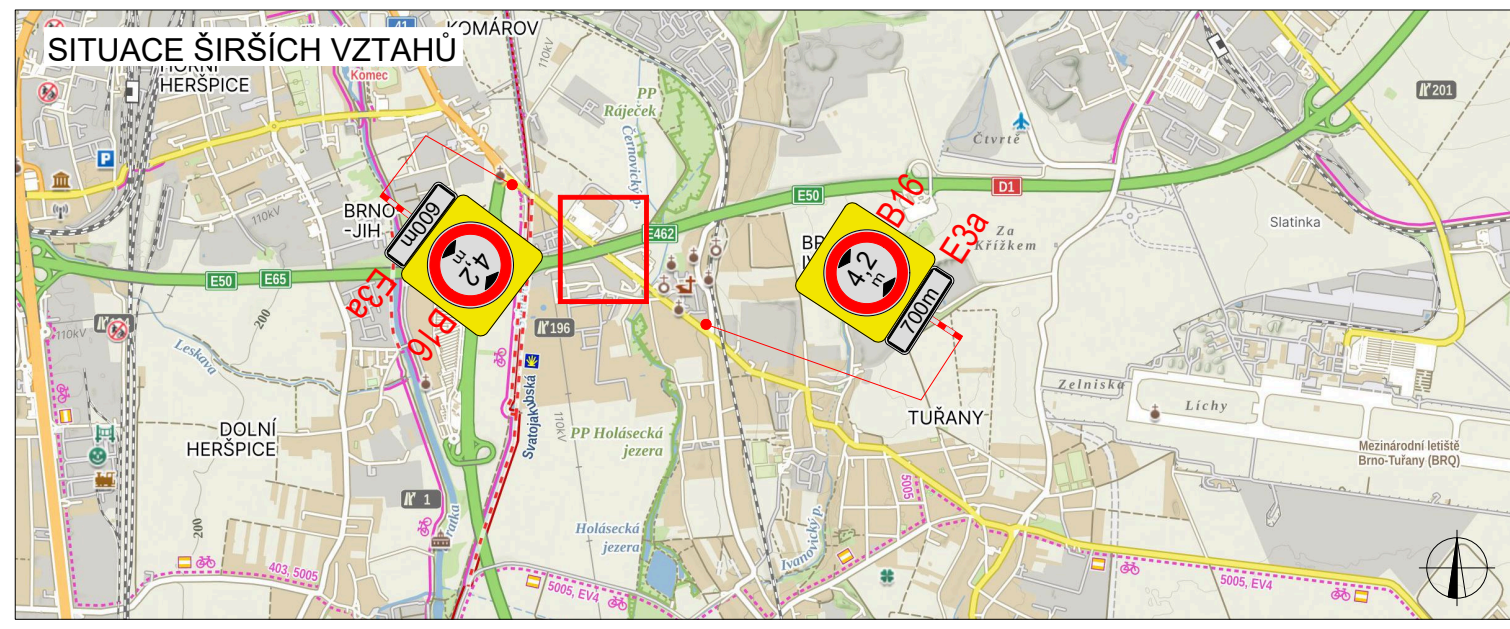
ROZMĚROVACÍ KŘIVKA

LEGENDA	
	ASFALT
	BETONOVÁ SVODIDLA TYPU H2 RETROREFLEXNÍ min. v. 0,8 m
	CHODNÍK S MIN. ŠÍŘKOU 1,4 m
	SKRUŽ ZA ÚČELEM VÝSTAVBY MOSTU
	VDZ V1a

SITUACE DIO



PLATNOST DOKUMENTACE		
V ..... dne .....	V ..... dne .....	V ..... dne .....



LEGENDA					
	TRVALÉ SVISLÉ DOPRAVNÍ ZNAČENÍ		VJEZDY A VÝJEZDY STAVBY		BETONOVÁ SVODIDLA TYPU H2 RETROREFLEXNÍ
	DOČASNĚ ZNEPLATNĚNÉ TRVALÉ DOPRAVNÍ ZNAČENÍ		SKRUŽ ZA ÚČELEM BETONOVÁNÍ MOSTU DÁLNICE		OPLOCENÍ STAVBY
	NAVŘZENÉ PŘECHODNÉ DOPRAVNÍ ZNAČENÍ		TRASA CHODNÍKU		OTOČNÉ VÝŠKOVÉ OMEZENÍ OSAZENO VE VÝŠCE 4,2 m
	STANOVENÉ PŘECHODNÉ DOPRAVNÍ ZNAČENÍ				
INSTALACE PŘECHODNÉHO DOPRAVNÍHO ZNAČENÍ BUDE PROVEDENO DLE PRAVIDEL TP 65 A TP 66 A TP 133					

ZODPOVĚDNÝ PROJEKTANT:	Richard Peška		
VYPRACOVAL:	Nikolas Mikyska		
KONTROLOVAL:	Richard Peška		
NÁZEV STAVBY:	D1 MÚK Brno jih - ul. Kaštanová - skruž		ČÍSLO ZAKÁZKY:
	Brno, Jihomoravský kraj		DATUM:
			03/2026
			FORMÁT:
			A4
OBSAH:	Situace dopravně-inženýrských opatření		MĚŘÍTKO:
			ÚČEL:
			RDS
			ČÍSLO PŘÍLOHY:
			01
			SOUPRAVA: