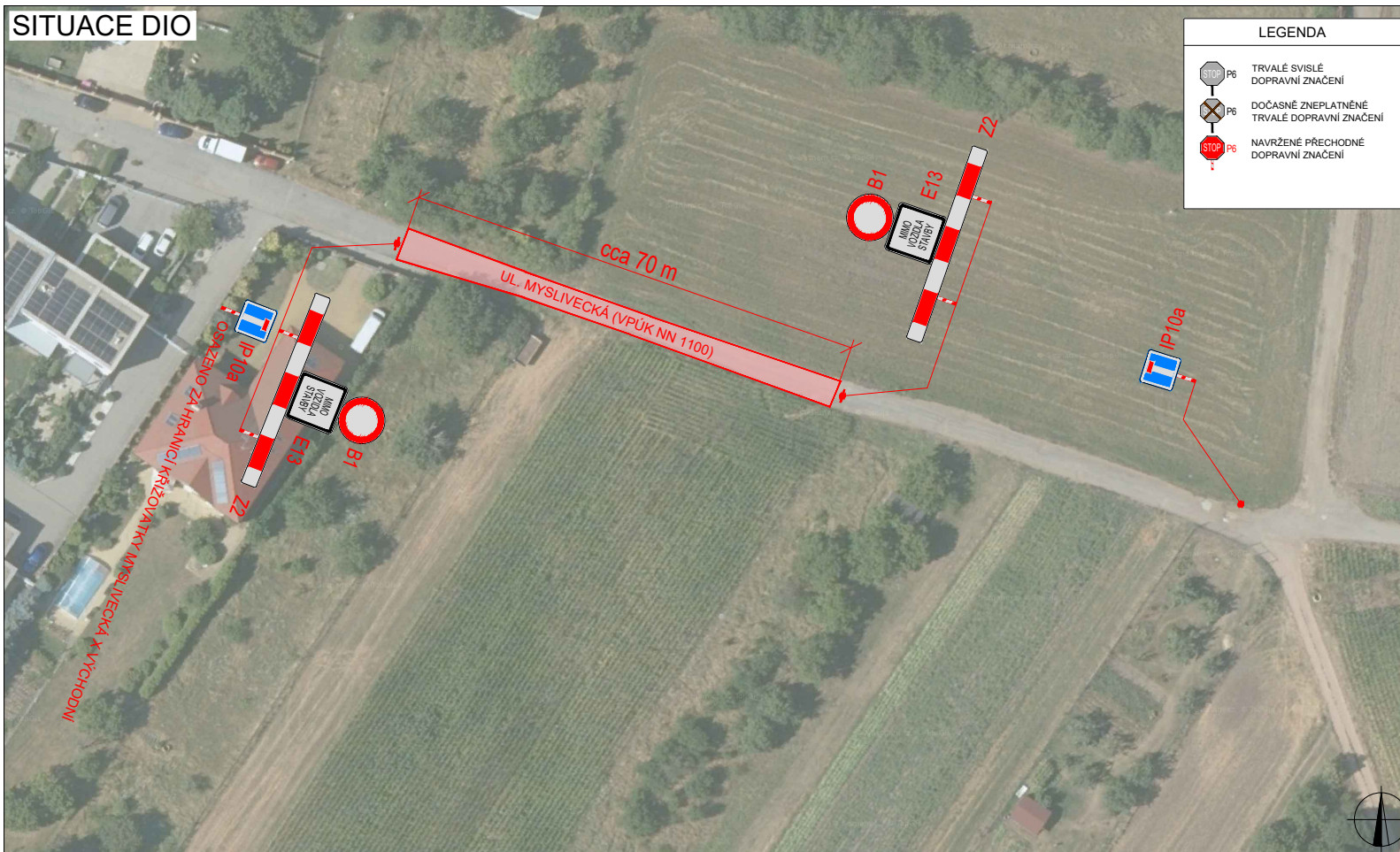


SITUACE DIO

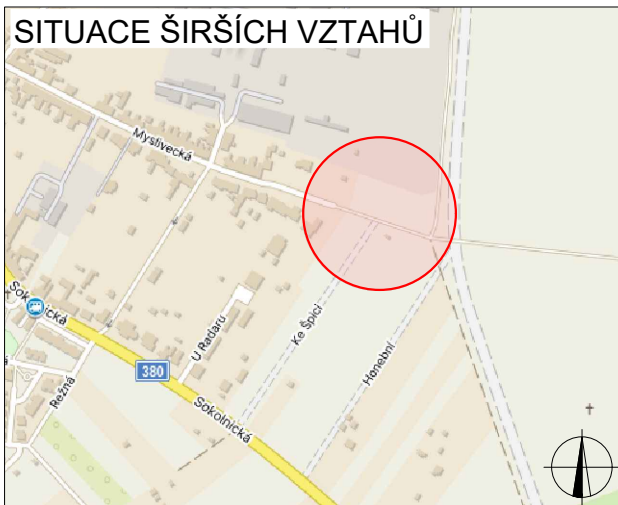


PLATNOST DOKUMENTACE

V dne

V dne

SITUACE ŠIRŠÍCH VZTAHŮ



Použité dopravní značení bude v základní velikosti a v reflexním provedení tř.1

K návrhu dopravního značení bylo využito: TP 65 Zásady pro dopravní značení na pozemních komunikacích, TP 66 Zásady pro označování pracovních míst na pozemních komunikacích

VYPRACOVAL:	Ing. Adam Ohera	
KONTROLOVAL:	Bc. Lukáš Vonderka, MBA	
NÁZEV STAVBY:	Obytný soubor Tuřany	ČÍSLO ZAKÁZKY: 265/2025
OBSAH:	Situace DIO - úplná uzavírka ulice Myslivecká (NN1100)	FORMÁT: 1 x A4
		ÚČEL: RDS
		ČÍSLO PŘÍLOHY: 3
		DATUM: 10/2025



ZLIN MARK
DOPRAVNÍ ZNAČENÍ
ZLINMARK DZ s.r.o.
Luleč 311
683 03 Luleč
Mob.: +420725994691
Mail.: zlinmark@zlinmark.cz
www.zlinmark.cz