



TVAR COM, spol. s r.o., oddělení projekce  
Škroupova 4256/1, 636 00 Brno  
Tel. 548 423 331  
www.tvarcom.cz

Projekt: **DUFONEV R.C., a.s., Brno**  
**Obnova recyklační technologie**

Stupeň: Dokumentace pro povolení stavby

## A. PRŮVODNÍ LIST

Hlavní inženýr projektu: **Ing. Pavel Dalecký**  
Vypracovali: **Ing. Michal Nestrojil, Ing. Marek Horák, Ph. D,**

Zakázkové číslo: **2547-05-000-00**  
Archivní číslo: **2547/000-05/00-41-01**

Stavebník: **DUFONEV R.C., a.s.**  
Objednatel: **DUFONEV R.C., a.s.**  
Datum: **Brno, 08/2025**



**OBSAH:**

A.1. IDENTIFIKAČNÍ ÚDAJE .....	3
A.1.1 Údaje o souboru staveb .....	3
a) Název .....	3
b) Místo .....	3
c) Předmět dokumentace .....	3
A.1.2 Údaje o zpracovateli projektové dokumentace .....	3
a) Údaje o firmě .....	3
b) Hlavní projektant .....	4
c) Projektanti jednotlivých částí .....	4
d) Zeměměřič .....	5
A.2 sEZNAM VSTUPNÍCH PODKLADŮ .....	5
A.3 Členění souboru staveb na objekty a technická a technologická zařízení .....	5
A.4 TECHNICKO-EKONOMICKÉ ATRIBUTY BUDOV .....	5
a) obestavěný prostor .....	5
b) zastavěná plocha .....	5
c) podlahová plocha .....	5
d) počet podzemních podlaží .....	5
e) počet nadzemních podlaží .....	5
f) způsob využití .....	5
g) druh konstrukce .....	6
h) způsob vytápění .....	6
i) přípojka vodovodu .....	6
j) přípojka kanalizační sítě .....	6
k) přípojka plynu .....	6
l) výtah .....	6
A.5 stanovení podmínek napojení a provádění činností v ochranných a bezpečnostních pásmech dopravní a technické infrastruktury .....	6
a) hloubka stavby .....	6
b) výška stavby .....	6
c) předpokládaná kapacita počtu osob ve stavbě .....	6
d) plánovaný začátek a konec realizace stavby .....	6

## A.1. IDENTIFIKAČNÍ ÚDAJE

### A.1.1 Údaje o souboru staveb

#### a) Název

DUFONEV R.C., a.s., Brno  
Obnova recyklační technologie

#### b) Místo

Kraj: Jihomoravský  
Kat. území: Černovice (611263)  
Parcelní čísla pozemků: 2616/19  
Adresa: Brněnské Ivanovice 581, 620 00 Brno – Brněnské Ivanovice, Česko  
Traťový úsek: trať v dotčené oblasti není  
Označení pozemní komunikace: napojení je stávající na místní komunikaci  
Výčet pozemků s právem zákonné služebnosti: p.č. 2616/19  
Parcelní čísla pozemků zařízení staveniště: p.č. 2616/19

#### c) Předmět dokumentace

Projekt spočívá v obnově hlavní recyklační technologie v zařízení na využívání odpadů CZB00444 v jehož rámci bude vyměněno 32 let staré mobilní drtící a třídící soustrojí za soustrojí nové - stacionární stejného výkonu v areálu stavebníka v Brně. Bude požádáno o stavební povolení trvalé stavby stacionárního technologického zařízení (výrobek plnicí funkce stavby §5 (1) zák. 283/2021 Sb.) Pozemek je součástí tzv. Recyklační deponie - zařízení na využívání odpadů CZB 00444 se schválenými provozními řády (ovzduší a odpady).

Zařízení se sestává ze součástí: Násypka tvořená vibračním podavačem a hrubotříděčem, odrazovým drtičem, vibračním podavačem drceného recyklátu, dopravním pásem s magnetickým separátorem, vynášecím dopravním pásem do vibračního tříděče, vibrační dvousítový tříděč, následné tři vynášecí pásy konečných frakcí recyklovaných drtí. Recyklační linka bude vybavena krytovaním proti omezení prašnosti a skrápěním vodou na místech přesypů. Výkonové parametry staré a nové linky jsou obdobné, ne-li totožné. Zásadní rozdíly jsou: Stará linka : pohon dieselagregátem, mobilní stroj. Nová linka: Pohon elektrickou energií z nové trafostanice a přípojkou elektro, stacionární stroj na pevném základu, kapotáž snižující prašnost.

Pod nově instalovanou linku budou vytvořeny nové základové konstrukce. Dále bude součástí dokumentace zastřešení a opláštění nového drtiče, aby bylo zabráněno prášení. Součástí dokumentace je vybudování nájezdové rampy k nové násypce. Přípojka NN z trafostanice do rozvodny NN je součástí související investiční akce.

### A.1.2 Údaje o zpracovateli projektové dokumentace

#### a) Údaje o firmě

TVAR COM, spol. s r.o.  
Oddělení projekce  
Škroupova 4256/1, 636 00 Brno  
Česká republika  
Tel.: +420 548 423 331  
E-mail: tvarcom@tvarcom.cz  
www.tvarcom.cz  
IČO: 13693671  
DIČ: CZ13693671  
Společnost byla zapsána dne 19. listopadu 1990 u rejstříkového soudu v Brně, oddíl C, vložka 426

**b) Hlavní projektant**

Ing. Pavel Dalecký,  
autorizovaný inženýr v oboru technologická zařízení staveb vedený ČKAIT pod číslem 1002991,  
Osvědčení o způsobilosti projektanta instalací strojního zařízení pro úpravny uhlí, rud a nerud na povrchu. Pořadové číslo: 0727/BO-17323/13.  
Tel.: +420 548 423 333  
Mobil: +420 602 703 666  
E-mail: pavel.dalecky@tvarcom.cz

**c) Projektanti jednotlivých částí**

Ing. Pavel Dalecký,  
autorizovaný inženýr v oboru technologická zařízení staveb vedený ČKAIT pod číslem 1002991,  
Osvědčení o způsobilosti projektanta instalací strojního zařízení pro úpravny uhlí, rud a nerud na povrchu. Pořadové číslo: 0727/BO-17323/13.  
Tel.: +420 548 423 333  
Mobil: +420 602 703 666  
E-mail: pavel.dalecky@tvarcom.cz

Ing. Ivo Pavlík,  
autorizovaný inženýr v oboru technologická zařízení staveb vedený ČKAIT pod číslem 1003894  
Osvědčení o způsobilosti projektanta instalací strojního zařízení pro úpravny uhlí, rud a nerud na povrchu. Pořadové číslo: 0725/BO-16027/13  
Tel.: +420 548 423 355  
Mobil: +420 724 201 866  
E-mail: ivo.pavlik@tvarcom.cz

Ing. Marek Horák, Ph.D.  
autorizovaný inženýr pro stavby vodního hospodářství a krajinného inženýrství vedený ČKAIT pod číslem 1006459  
Tel.: +420 548 742 344  
Mobil: +420 734 572 214  
E-mail: marek.horak@tvarcom.cz

Ing. Pavel Vogel,  
autorizovaný inženýr v oboru pozemní stavby vedený ČKAIT pod číslem 1004476  
Mobil: +420 728 212 472  
E-mail: vogel@atlas.cz

Ing. Michal Nestrojil  
autorizovaný inženýr v oboru pozemní stavby vedený ČKAIT pod číslem 1007657  
Tel.: +420 548 423 360  
Mobil: +420 734 705 025  
E-mail: [michal.nestrojil@tvarcom.cz](mailto:michal.nestrojil@tvarcom.cz)

Ing. Milan Sehnal,  
autorizovaný inženýr v oboru technika prostředí staveb, specializace elektrotechnická zařízení vedený ČKAIT pod číslem 1006103  
Tel.: +420 548 742 341  
Mobil: +420 737 968 062  
E-mail: milan.sehnal@tvarcom.cz



**d) Zeměměřič**

Jméno: Martin Pospíšil  
 Mobil: + 420 603 416 515  
 E-mail: pkgeo@pkgeo.cz  
 Adresa provozovny: Jeřábkova 5, 602 00 Brno  
 Adresa sídla: PK Geo, s.r.o., Bořetická 4, 628 00 Brno  
 IČO: 60745002

**A.2 SEZNAM VSTUPNÍCH PODKLADŮ**

- 29.3., 31.3. a 30.6.2023.
- <https://nahlizenidokn.cuzk.cz>
- <https://services.cuzk.cz/dgn/ku/>
- Doměření a fotodokumentace staveniště provedená projektantem.
- Zadání pro stavební objekt od DSP Přerov, spol. s r.o. s názvem: Výstavba technologické linky pro recyklaci stavebního odpadu pro společnost DUFONEV R.C., a.s. ze dne 14.6.2025.
- Předběžná konzultace/vyjádření, které vydal Krajský úřad Jihomoravského kraje a je vedeno pod Č.j. JMK 71 976/2025
- vyjádření podle § 23 odst. 4 zákona č. 100/2001 Sb., o posuzování vlivů na životní prostředí které vydal Krajský úřad Jihomoravského kraje a je vedeno pod Č.j. JMK 56203/2025

**A.3 ČLENĚNÍ SOUBORU STAVEB NA OBJEKTY A TECHNICKÁ A TECHNOLOGICKÁ ZAŘÍZENÍ**

1.2.0.4.500      SO 510 Technologická linka

**A.4 TECHNICKO-EKONOMICKÉ ATRIBUTY BUDOV**

- |  |                       |
|--|-----------------------|
| <b>a) obestavěný prostor</b>           |                       |
| SO 510 Technologická linka             | 304,51 m <sup>3</sup> |
| <b>b) zastavěná plocha</b>             |                       |
| SO 510 Technologická linka (opláštění) | 39,3 m <sup>2</sup>   |
| <b>c) podlahová plocha</b>             |                       |
| SO 510 Technologická linka             | 38,04 m <sup>2</sup>  |
| <b>d) počet podzemních podlaží</b>     |                       |
| Objekty nemají žádné podzemní podlaží. |                       |
| <b>e) počet nadzemních podlaží</b>     |                       |
| SO 510 Technologická linka             | 1 nadzemní podlaží    |
| <b>f) způsob využití</b>               |                       |
| Stavba pro výrobu a skladování.        |                       |

**g) druh konstrukce**

V objektech budou využity ocelové a železobetonové konstrukce.

**h) způsob vytápění**

Objekty nebudou vytápěny.

**i) přípojka vodovodu**

Přípojka vodovodu není součástí žádného výše uvedeného objektu.

**j) přípojka kanalizační sítě**

Kanalizační přípojka není součástí žádného výše uvedeného objektu.

**k) přípojka plynu**

Přípojka plynu není součástí žádného výše uvedeného objektu.

**l) výtah**

Výtah není součástí žádného výše uvedeného objektu.

## **A.5 STANOVENÍ PODMÍNEK NAPOJENÍ A PROVÁDĚNÍ ČINNOSTÍ V OCHRANNÝCH A BEZPEČNOSTNÍCH PÁSMECH DOPRAVNÍ A TECHNICKÉ INFRASTRUKTURY**

**a) hloubka stavby**

SO 510 Technologická linka

cca 0,6 m (základová spára)

**b) výška stavby**

SO 510 Technologická linka

2,85 m

**c) předpokládaná kapacita počtu osob ve stavbě**

předpokládaný počet osob ve stavbě

0

**d) plánovaný začátek a konec realizace stavby**

Stavba nebude členěna na etapy.

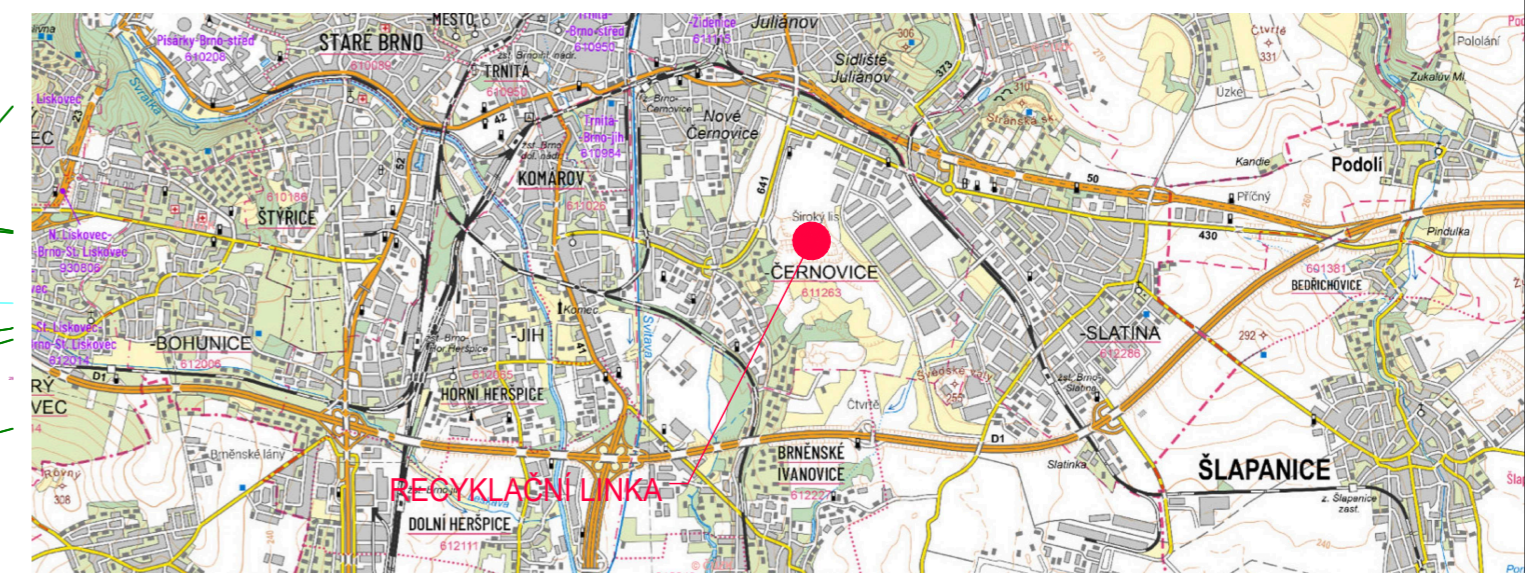
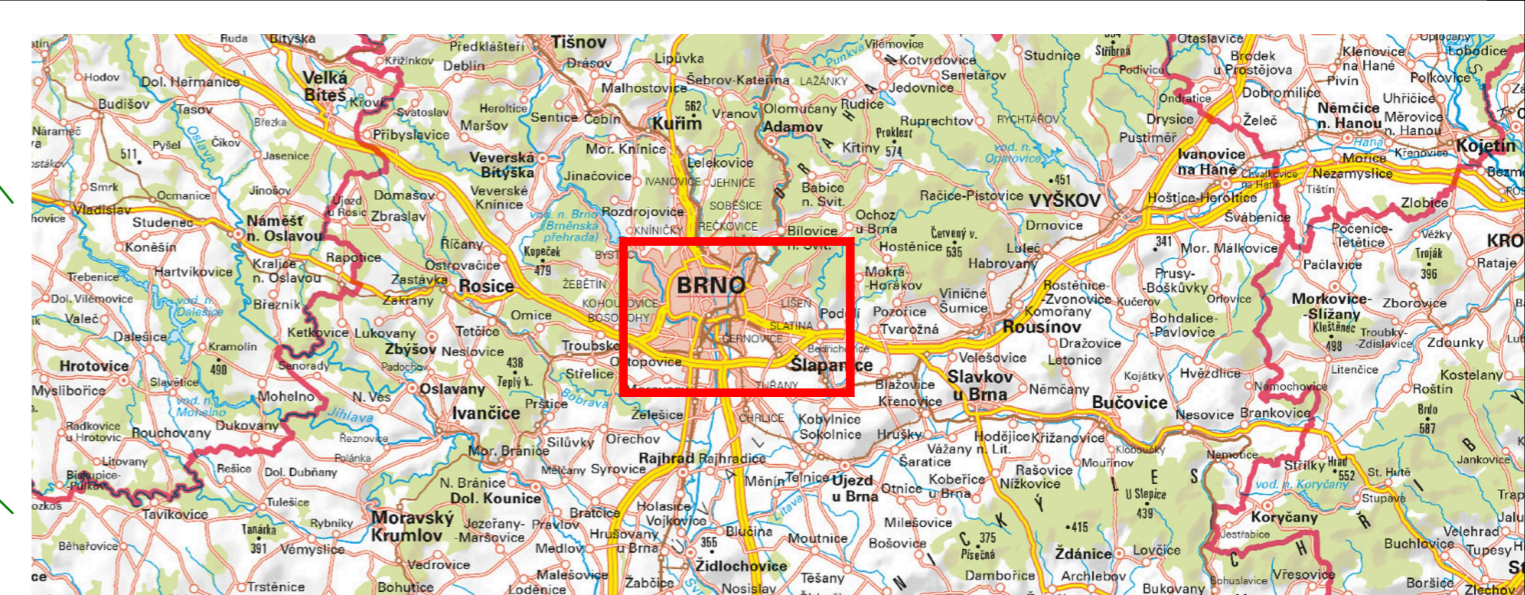
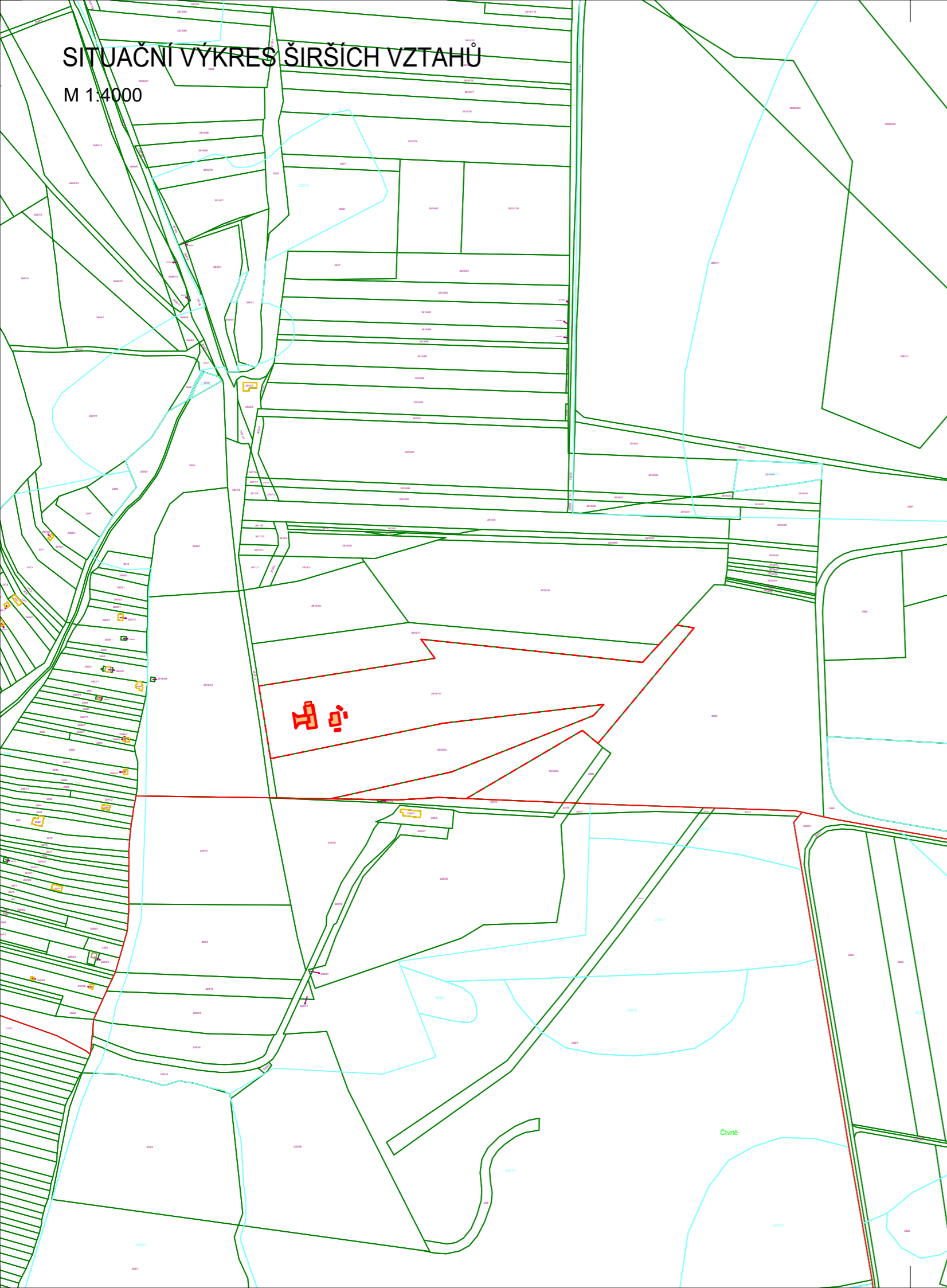
Začátek výstavby se předpokládá

01. 11. 2025







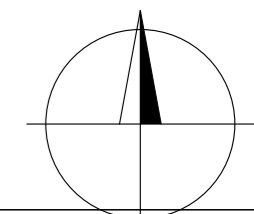
# SITUAČNÍ VÝKRES ŠIRŠÍCH VZTAHŮ

M 1:4000




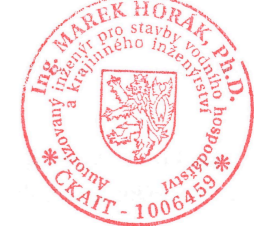
## LEGENDA:

-  TECHNOLOGICKÁ LINKA
-  KATASTR NEMOVITOSTÍ
-  HRANICE AREÁLU
-  MÍSTO NAPOJENÍ POZEMKU NA VEŘEJNOU KOMUNIKACI



TENTO DOKUMENT JE VLASTNICTVÍM FIRMY TVARCOM spol. s r.o. A NESMÍ BÝT REPRODUKOVÁN NEBO PŘEDÁN TŘETÍ OSOBE NEBO BÝT POUŽIT JINÝM ZPŮSOBEM BEZ PŘEDCHOZÍHO PÍSEMNÉHO POVOLENÍ OD FIRMY TVARCOM spol. s r.o. NEBO JÍ OPRÁVNĚNÉ OSOBY.

INDEX	DATUM	ZMĚNA	PODPIS

VYPRACOVAL: ING. MICHAL NESTROJIL	ODPOVĚDNÝ PROJEKTANT: ING. MICHAL NESTROJIL	 oddělení projekce Škroupova 4256/1, 636 00 BRNO, tel: 548 423 331, www.tvarcom.cz	 Digitálně podepsal Ing. Marek Horák Ph.D.
HLAVNÍ INŽENÝR PROJEKTU: ING. PAVEL DALECKÝ	KONTOLOVAL: IING. MAREK HORÁK, Ph.D.		
STAVEBNÍK: DUFONEV R.C., a.s.	OBJEDNATEL: DUFONEV R.C., a.s.	STUPEŇ: DSP	PARÉ
<b>DUFONEV R.C., a.s., Brno</b> Obnova recyklační technologie		DATUM: 08/2025	Datum: 2025.08.15 10:19:20 +02'00'
C. SITUAČNÍ VÝKRESY		ZAKÁZKOVÉ ČÍSLO: 2547-05-000-00	
C.1 SITUAČNÍ ŠIRŠÍCH VZTAHŮ		ARCHIVNÍ ČÍSLO: 2547/000-05/00-40-11	Datum: 2025.08.15 10:19:20 +02'00'
-		FORMÁT: 2 A4	
-		Č. OBJEKTŮ: 11	



2616/12

2616/17

2616/19

2616/20

**LEGENDA VŠEOBECNÁ:**

- DRŤÍČÍ LINKA
- ROZVODNA
- ZÁKLADOVÉ KONSTRUKCE POD TECHNOLOGII
- KATASTR NEMOVITOSTI
- VEDLEJŠÍ VSTUPY DO OBJEKTŮ
- HLAVNÍ VSTUPY DO OBJEKTŮ

**STAVEBNÍ A INŽENÝRSKÉ OBJEKTY**

SO 510 TECHNOLOGICKÁ LINKA

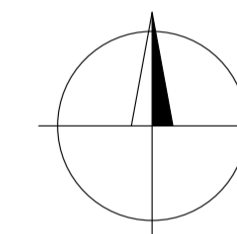
**PROVOZNÍ SOUBORY:**

PS 020 ROZVODY NN

**POZNÁMKY:**

- PROJEKTOVÁ DOKUMENTACE BYLA VYPRACOVÁNA DLE NOREM, VYHLÁŠEK A ZÁKONŮ PLATNÝCH V DOBĚ ZPRACOVÁNÍ
- VEŠKERÉ STÁVAJÍCÍ VEDENÍ HLAVNÍCH ŘÁDŮ A PŘÍPOJEK INŽENÝRSKÝCH SÍTÍ JSOU NAZNAČENY ORIENTAČNĚ, NA ZÁKLADĚ POSKYTNUTÝCH INFORMACÍ JEDNOTLIVÝCH SPRÁVCŮ INŽENÝRSKÝCH SÍTÍ.
- PŘI PROVÁDĚNÍ VLASTNÍCH PŘÍPOJEK INŽENÝRSKÝCH SÍTÍ JE NUTNÉ STÁVAJÍCÍ SÍŤE PŘESNĚ VYTÝČIT A PŘÍPADNÉ ZMĚNY KONZULTOVAT
- VEŠKERÉ ROZMĚRY MUSÍ BÝT OVĚŘENY PŘÍMO NA STAVBĚ PŘED PROVEDENÍM PRÁCI
- BEZ VYTÝČENÍ VŠECH PODZEMNÍCH SÍTÍ NENÍ DOVOLENO ZAHAJOVAT ZEMNÍ PRÁCE
- PŘI REALIZACI MUSÍ BÝT DODRŽOVÁNY PODMÍNKY PRO PRÁCI V OCHRANNÉM PÁSMU INŽENÝRSKÝCH SÍTÍ STANOVĚNÉ JEDNOTLIVÝMI SPRÁVCI STÁVAJÍCÍCH INŽENÝRSKÝCH SÍTÍ
- VEŠKERÉ ROZMĚRY JSOU KÓTOVÁNY V METRECH A KOORDINAČNÍCH ROZMĚRECH
- ROZDĚLENÍ PARCEL JE URČENO Z PODKLADŮ ČUZK
- VŠECHNY PRÁCE PROVÁDĚT DLE PLATNÝCH ČSN A TECHNICKÝCH PRAVIDEL
- PŘI SOUBĚHU NEBO KŘÍŽENÍ INŽENÝRSKÝCH SÍTÍ JE NUTNÉ ZACHOVAT ODSTUPOVÉ VZDÁLENOSTI DLE ČSN 736005 A POŽADAVKŮ SPRÁVCŮ SÍTÍ
- PROVÁDĚNÍ ZEMNÍCH PRÁCI A NÁSLEDNĚ OBSYPY A ZÁSYPY POTRUBÍ, VČETNĚ HUTNĚNÍ ZEMIN BUDOU PROVÁDĚNY TAK, ABY BYLA ZAJIŠTĚNA POŽADOVANÁ ÚSNOSNOST PLÁNĚ POD KONSTRUKCÍ KOMUNIKACE. PŘI NÍZKĚM STUPNÍ ZHUTNĚNÍ MOHOU BÝT PROJEKTANTEM STAVBY NAVRŽENA DODATEČNÁ OPATŘENÍ PRO ZPEVĚNÍ ZEMIN NAD PROVEDENÝMI INŽENÝRSKÝMI SÍŤEMI

0,000 = 237,00 m.n. m., B.p.v. / SOUŘADNICOVÝ SYSTÉM JTSK

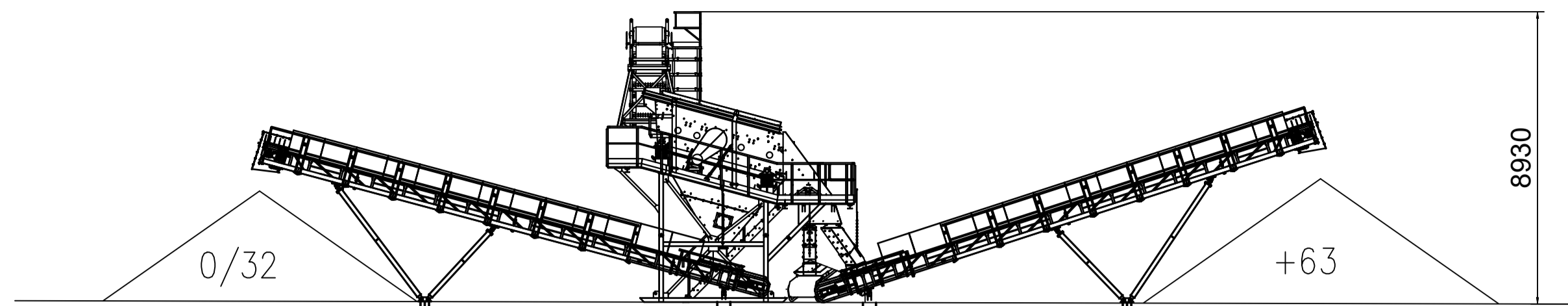


TENTO DOKUMENT JE VLASTNICTVÍM FIRMY TVARCOM spol. s r.o. A NESMÍ BÝT REPRODUKOVÁN NEBO PŘEDÁN TŘETÍ OSOBĚ NEBO BÝT POUŽIT JINÝM ZPŮSOBEM BEZ PŘEDCHOZÍHO PÍSEMNÉHO POVOLENÍ OD FIRMY TVARCOM spol. s r.o. NEBO JÍ OPRAVNĚNÉ OSOBY.

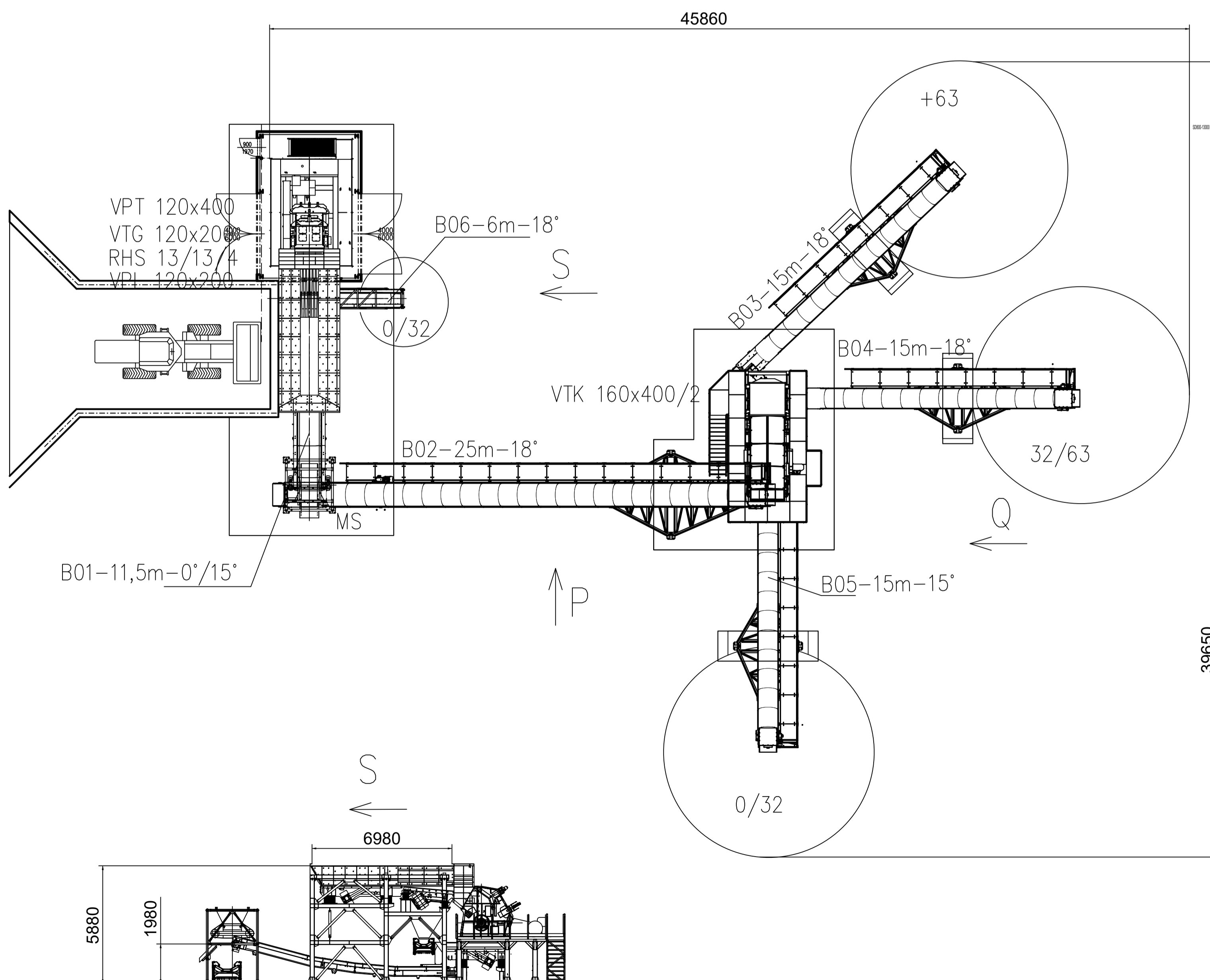
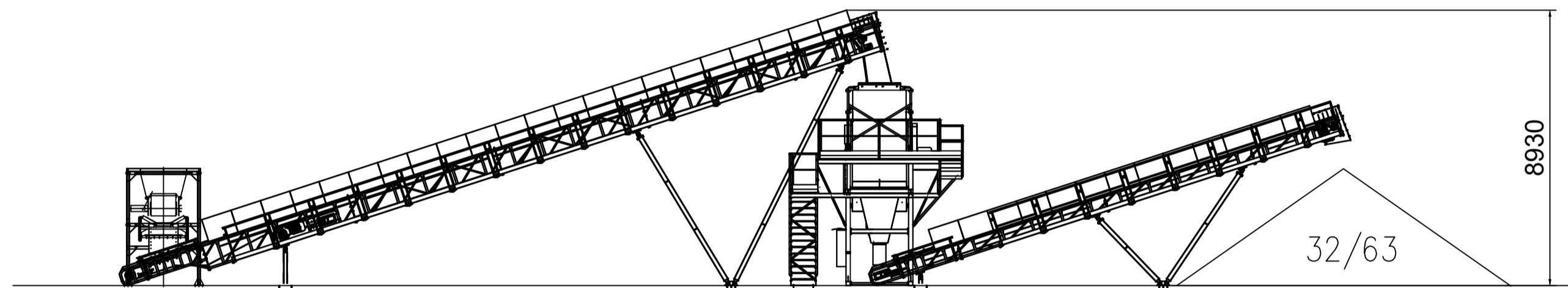
INDEX	DATUM	ZMĚNA	PODPIS

VYPRACOVAL: ING. MICHAL NESTROJIL  HLAVNÍ INŽENÝR PROJEKTU: ING. PAVEL DALECKÝ  OBJEDNATEL: DUFONEV R.C., a.s.  <b>DUFONEV R.C., a.s., Brno</b> Obnova recyklační linky - C. SITUAČNÍ VÝKRESY - - C.3 KOORDINAČNÍ SITUAČNÍ VÝKRES -	ODPOVĚDNÝ PROJEKTANT: ING. MICHAL NESTROJIL  KONTROLOVAL: ING. MAREK HORÁK, Ph.D.  STUPEŇ: DSP DATUM: 08/2025 ZAKÁZKOVÉ ČÍSLO: 2547-05-000-00 ARCHIVNÍ ČÍSLO: 2547/000-05/00-41-13 FORMÁT 8 A4 MĚŘÍTKO 1:250 č. OBJEKTŮ 13		<p>Digitálně podepsal                  Ing. Marek Horák                  Ph.D.                  Datum: 2025.08.15                  10:20:17 +02'00'</p>
--	---	--	---

Pohled Q



Pohled P



NETOLEROVANÉ ROZMĚRY ISO 2768		mK	SESTAVA		---
JAKOST POVRCHU ISO 1302		Ra	DRUH MATERIÁLU	ČÍSLO MODELU	ČISTÁ HMOT.
REVIZE			d		
M.č.ř.	KRESLIL: Bilek	NORM. REF.	c		
1:50	KONTROL:	DATUM: 10.6.2025	b		
	SCHVÁLIL:		a		
D S P s. s. r. o. PŘEROV		NÁZEV: Linka na zpracování stavebního odpadu CELKOVÁ_SESTAVA_NOVA	STARÝ V.	NOVÝ V.	DÍL 2
		č.v. P04-0325-09			DÍL 1/2
		K25-0130/3			

TENTO DOKUMENT JE VLASTNICTVÍM FIRMY TVARCOM spol. s r.o. A NESMÍ BÝT REPRODUKOVÁN NEBO PŘEDÁN TŘETÍ OSOBE NEBO BÝT POUŽIT JINÝM ZPŮSOBEM BEZ PŘEDCHOZÍHO PÍSEMNÉHO POVOLENÍ OD FIRMY TVARCOM spol. s r.o. NEBO JÍ OPRAVNĚNÉ OSOBY.

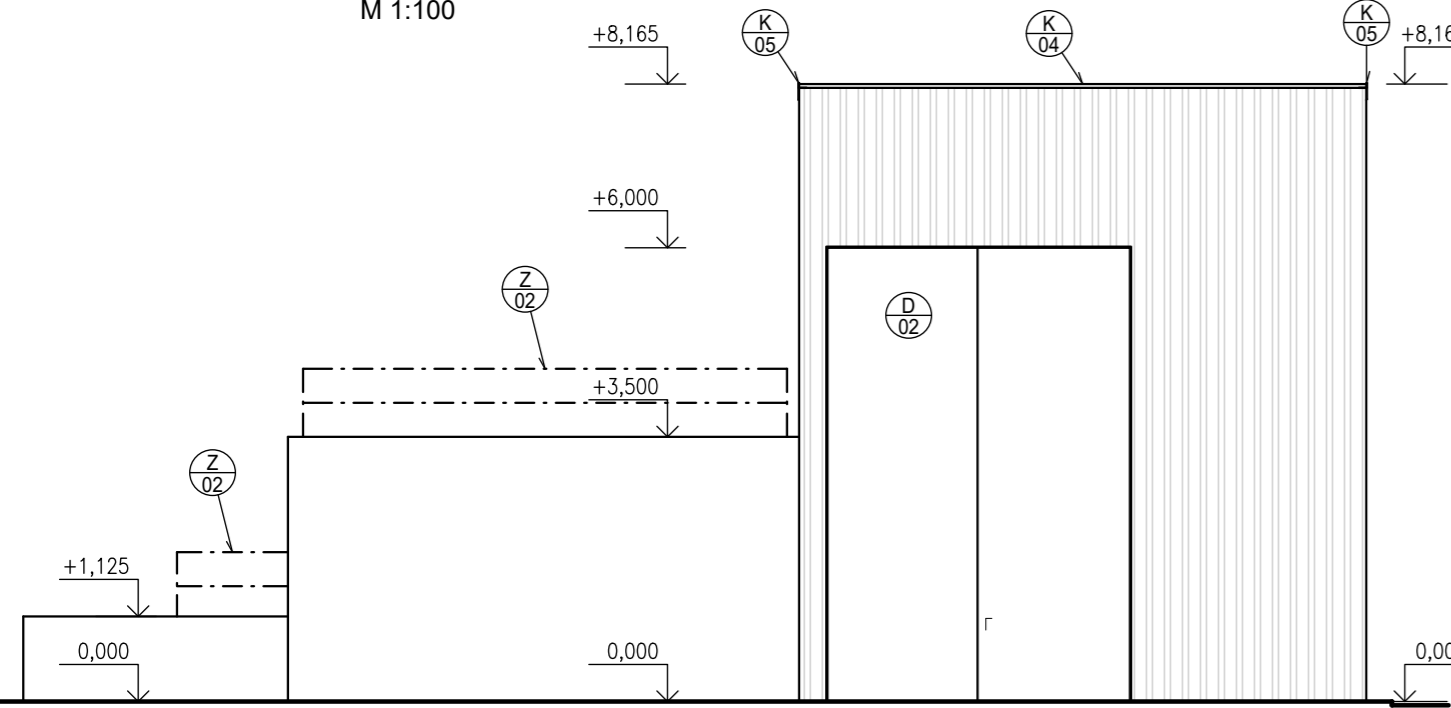
INDEX	DATUM	ZMĚNA	PODPIS
VYPRACOVAL: ING. MICHAL NESTROJIL		ODPOVĚDNÝ PROJEKTANT: ING. MICHAL NESTROJIL	
HLAVNÍ INŽENÝR PROJEKTU: ING. PAVEL DALECKÝ		Kontroloval: ING. MAREK HORÁK, Ph.D.	
STAVEBNÍK: DUFONEV R.C., a.s.		oddivení projekce Širokopásmová 4256/1, 636 00 BRNO, tel: 548 423 331, www.tvacom.cz	
OBJEDNATEL: DUFONEV R.C., a.s.		STUPĚŇ: DSP	PARÉ
DUFONEV R.C., a.s., Brno Obnova recyklační technologie SO 510 Technologická linka D.1 Stavební a technologická část D.1.2 Technologické řešení D.1.2.2 Výkresová část		DATUM: 08/2025	ZAKÁZKOVÉ ČÍSLO: 2547-05-000-00
Recyklační linka		ARCHIVNÍ ČÍSLO: 2547/510-05/00-20-03	FORMÁT: 8 A4 MĚŘÍTKO: 1:150 Č. OBJEKTU: 03
		Digitálně podepsal Ing. Ivo Pavlík Datum: 2025.08.15 07:07:57 +02'00'	





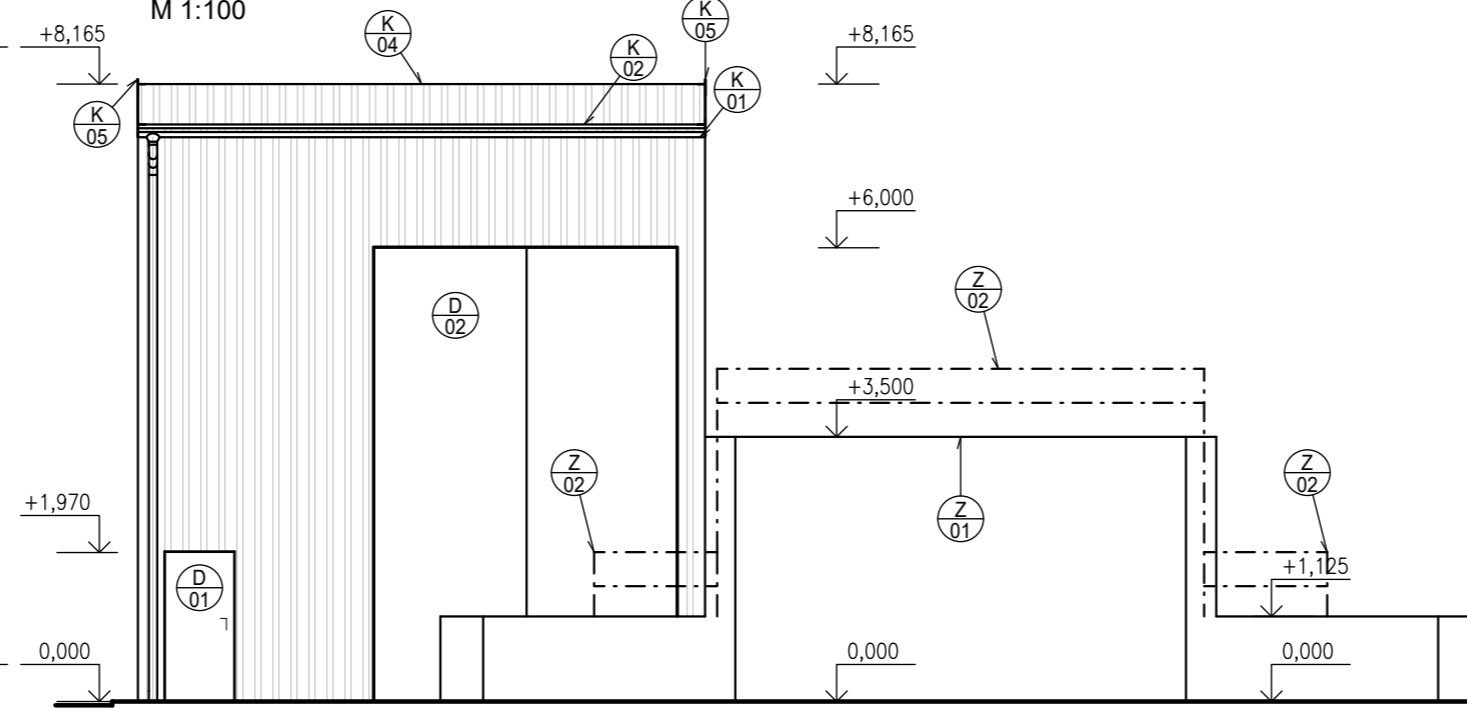
POHLED VÝCHODNÍ

M 1:100



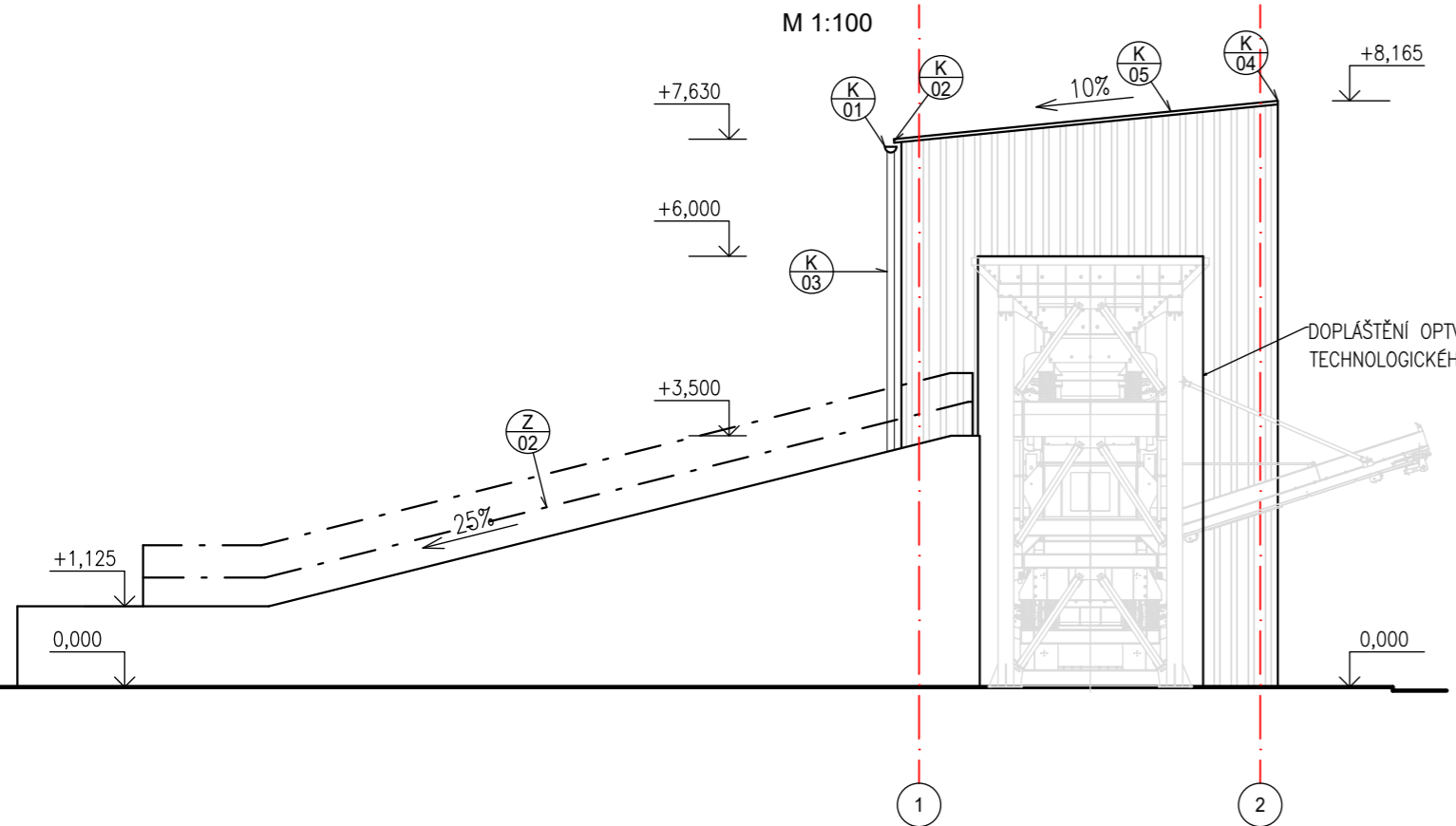
POHLED ZÁPADNÍ

M 1:100



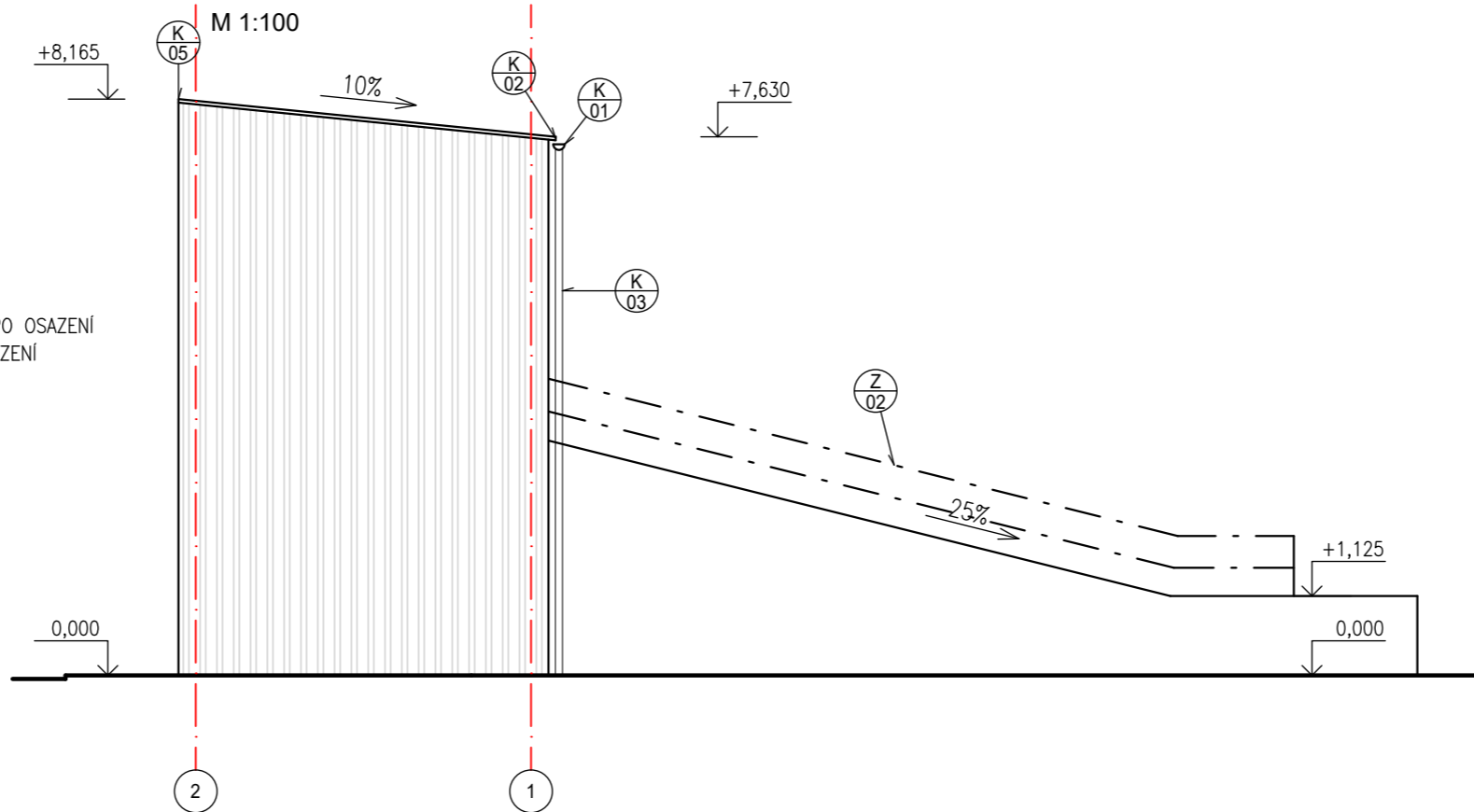
POHLED JIŽNÍ

M 1:100



POHLED SEVERNÍ

M 1:100



LEGENDA VÝPISU PRVKŮ

- KLEMPÍŘSKÉ VÝROBKÝ VIZ. VÝPIS KLEMPÍŘSKÝCH VÝROBKŮ
- ZÁMEČNICKÉ VÝROBKÝ VIZ. VÝPIS ZÁMEČNICKÝCH VÝROBKŮ

ZNAČENÍ POVRCHŮ:

- TRAPÉZOVÝ PLECH 50/250, TI. 0,88 mm

POZNÁMKY:

- TATO DOKUMENTACE BYLA ZPRACOVÁNA ZA ÚČELEM ZISKANÍ STAVEBNÍHO POVOLENÍ, NEJEDNÁ SE O PROVÁDĚCÍ DOKUMENTACI
- PROJEKT SE SKLÁDÁ Z TEXTOVÉ A VÝKRESOVÉ ČÁSTI, KTERÉ DOHROMADY TVOŘÍ NEDÍLNÝ CELEK
- PROJEKTOVÁ DOKUMENTACE BYLA VYPRACOVÁNA DLE NOREM, VYHLÁŠEK A ZÁKONŮ PLATNÝCH V DOBĚ ZPRACOVÁNÍ
- VEŠKERÉ ROZMĚRY PŘED REALIZACÍ NUTNO OVĚRIT NA STAVBĚ
- OBCHODNÍ NÁZVY VÝROBKŮ A MATERIÁLŮ JSOU POUZE PŘÍKLADY SPLŇUJÍCÍ TECHNICKÉ PARAMETRY, MINIMÁLNÍ KVALITATIVNÍ POŽADAVKY A VZHLED U VIDITELNÝCH PRVKŮ
- KÓTOVANO V KOORDINAČNÍCH ROZMĚRECH V mm
- PŘI PROVÁDĚNÍ STAVBY JE NUTNO POSTUPOVAT DLE PLATNÝCH ČSN A TECHNOLOGICKÝCH POSTUPŮ S OHLEDEM NA PLATNÉ BOZP
- BAREVNOST JEDNOTLIVÝCH KONSTRUKCI KONZULTOVAT SE STAVEBNÍKEM (DLE ZYKLOSTI STAVEBNÍKA)
- NA STŘEŠE MUSÍ BÝT INSTALOVÁN BLESKOSVOD
- VŠECHNY KLEMPÍŘSKÉ PRÁCE BUDOU PROVEDENY DLE ČSN 73 3610
- KLEMPÍŘSKÉ VÝROBKÝ MUSEJÍ UMOŽŇOVAT VOLNÝ A PLYNULÝ ODTOK SRÁŽKOVÉ VODY, NESMĚJÍ VYTVÁŘET VYDUTÁ MÍSTA VE KTERÝCH BY MOHLA TRVALE STÁT VODA
- JEDNOTLIVÉ DÍLY KLEMPÍŘSKÝCH VÝROBKŮ MUSEJÍ BÝT ŘÁDNĚ A ODBORNĚ SPOJENY, KLEMPÍŘSKÉ VÝROBKÝ MUSEJÍ BÝT SPRÁVNĚ NAPOJENY NA SOUVISEJÍCÍ KONSTRUKCE (STĚNY, KRYTINU APOD.)
- PŘESNÁ POLOHA PROSTUPŮ PŘES STŘEŠNÍ KONSTRUKCI A OBVODOVÝ PĚT, BUDE UPŘESNĚNA V DALŠÍM STUPNI PROJEKTOVÉ DOKUMENTACE, NEBO PŘÍMO NA STAVBĚ DLE PŘESNÉHO OSAZENÍ TECHNOLOGIE A ROZVODU VZDUCHOTECHNIKY

0,000 = 237,00 m n. m., B.p.v. / SOUŘADNICOVÝ SYSTÉM JTSK

TENTO DOKUMENT JE VLASTNICTVÍM FIRMY TVARCOM spol. s r.o. A NESMÍ BÝT REPRODUKOVÁN NEBO PŘEDÁN TŘETÍ OSOBE NEBO BÝT POUŽIT JINÝM ZPŮSOBEM BEZ PŘEDCHOZÍHO PÍSEMNÉHO POVOLENÍ OD FIRMY TVARCOM spol. s r.o. NEBO JÍ OPRÁVNĚNÉ OSOBY.

INDEX	DATUM	ZMĚNA	PODPIS

<b>VYPRACOVAL:</b> ING. MICHAL NESTROJIL <b>HLAVNÍ INŽENÝR PROJEKTU:</b> ING. PAVEL DALECKÝ	<b>ODPOVĚDNÝ PROJEKTANT:</b> ING. MICHAL NESTROJIL <b>KONTROLOVAL:</b> IING. MAREK HORÁK, Ph.D.	 oddělení projekce Škroupova 4256/1, 636 00 BRNO, tel: 548 423 331, www.tvarcom.cz	 Digitálně podepsal Ing. Michal Nestrojil Datum: 2025.08.15 11:09:54 +02'00'
<b>STAVEBNÍK:</b> DUFONEV R.C., a.s. <b>OBJEDNATEL:</b> DUFONEV R.C., a.s.	<b>STUPEŇ:</b> DSP <b>DATUM:</b> 08/2025 <b>ZAKÁZKOVÉ ČÍSLO:</b> 2547-05-000-00		
<b>DUFONEV R.C., a.s., Brno</b> Obnova recyklační technologie SO 510 Technologická linka D.1 Stavební a technologická část D.1.1 Architektonicko - stavební řešení D.1.1.2 Výkresová část		<b>ARCHIVNÍ ČÍSLO:</b> 2547/510-05/00-40-04	FORMÁT 4 A4
<b>POHLEDY</b> -		<b>MĚŘÍTKO</b> 1:100	<b>Č. OBJEKTŮ</b> 04