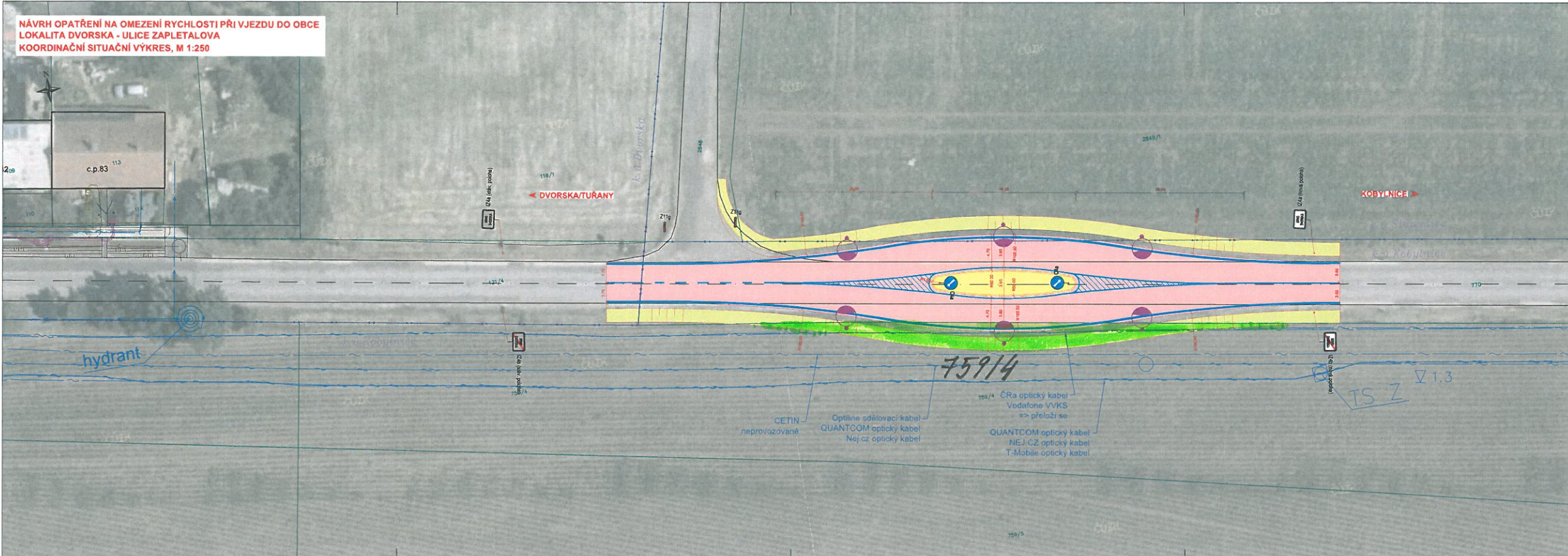




LV 70001

Kv: Kobylnice




LEGENDA:


-  ASFALTOVÝ POVRCH
-  TELESO NÁSPYPU
-  TELESO VÝKOPU
-  STŘEDOVÝ OSTRŮVEK
-  VODOROVNÉ ZNAČENÍ
-  NOVÉ HRANY STAVEBNÍHO TELESÁ
-  HRANICE PARCELY KN
-  HRANICE KATASTRÁLNÍHO ÚZEMÍ
-  SEK STÁVAJÍCÍ
-  NOVÝ STOŽÁR VO

KONCEPT

B.2.2

INVESTOR	Statutární město Brno, městská část Brno-Tuřany Tuřanské nám. 1, 602 00 Brno	
AKCE	Návrh opatření na omezení rychlosti při vjezdu do obce – studie. Technická studie	

ZODPOVEDNÝ PROJEKTANT	Ing. Peter Kozlák		
VÝPRAVČOVÁ	Ing. Peter Kozlák		
KONTROLA	Ing. Slobodan Holčević		
KOJA: JEDNODUŠNÝ			
KO: TURBÍN, DVŮRSKA, KOSTYLNICE U BRNA, SLAVNÍČEK U BRNA			



Právní ústředí
PRÁVNÍ ÚSTŘEDÍ
s r. o.
JANÁČKOVA 10
602 00 BRNO

NÁZEV OBJEKTU/ČASTI	DATAUM	DURČEN	2024
NÁHRNŮ OPATNĚNÍ NA OMEZENÍ RYCHLOSTI PŘI VJEZDU DO OBCE – STUDIE	FORMAT		4 A4
	MĚŘITKO	1 : 250	
	ČESEL		Taš
	ČÍS. ZAKÁZKY	2024/0210	
NÁZEV PRÁVNÍ:	ČÍS. SOUPRAVY	ČÍS. PRŮBĚHU	

Koordinátní situáční výkres
– lokalita Dvůrska

B.2.2