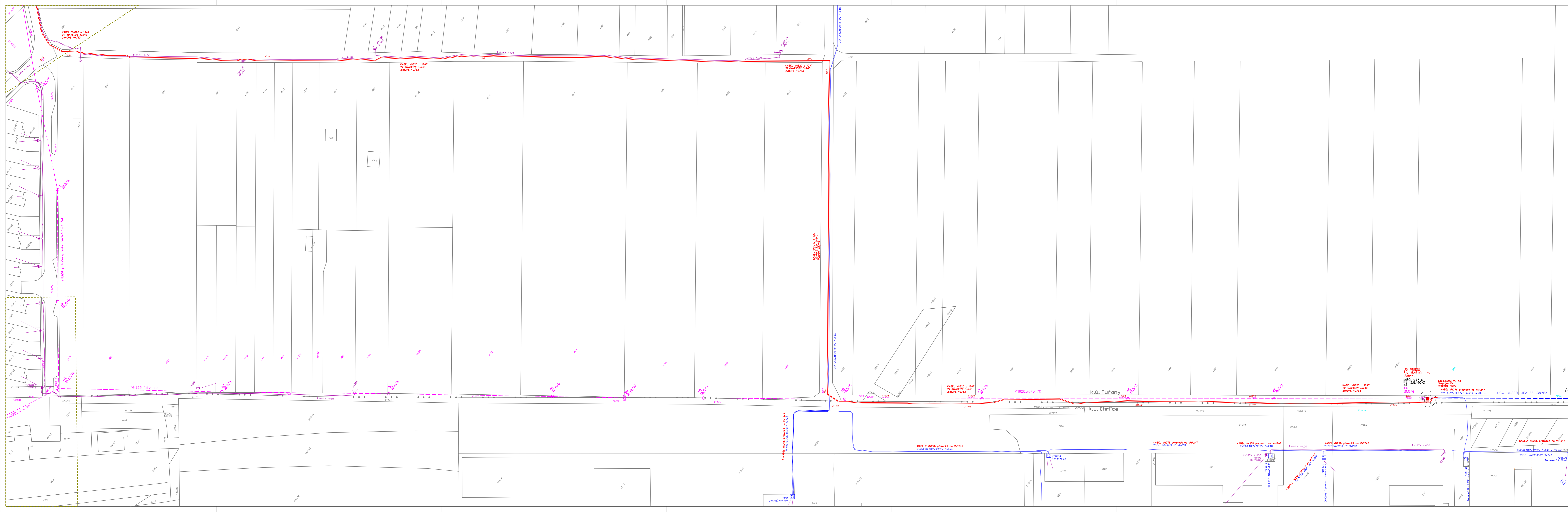


3D pohled | Panorama

- Kabelové vedení VN • HDPE - projektované
- Kabelové vedení NN - projektované
- Trafostanice - rekonstruovaná
- - - Venkovní vedení VN - demontované
- - - Venkovní vedení NN - demontované

AUTORIZACE:

VYPRACOVAL	Ing. Zdeněk Šenkýř	ZOD. PROJEKTANT	Ing. Pavel Drahanský	OMEXOM	
ZHOTOVITEL PD	Omexom GA Energo s.r.o., Na Střelně 1929/8, 323 00 Plzeň				
KRAJ	JIHOMORAVSKÝ	OKRES	Brno-město	eg.d	
KATASTR. ÚZEMÍ	Tuřany [612171]				
MÍSTO STAVBY	Brno - Tuřany				
STAVEBNÍK	EG.D, a.s.	LIDICKÁ 1873/36, 602 00 BRNO			
NÁZEV STAVBY	Brno, Tuřany, kab. VN820, prop. VN1247, VN276			Č. STAVBY: 1040022801	
NÁZEV VÝKRESU	Situace širších vztahů	Zadní ro			DATUM: 11/2023
					FORMÁT: A3
					STUPEŇ PD: DUR
		MĚŘÍTKO:	Č. VÝKRESU:		
		-----	C1		



- LEGENDA EL. ZAŘÍZENÍ - PROJEKTOVANÉ**
- Distribuční trafostanice (220,4kV) - DTS vč. plochy
 - Kabelové vedení VN+HDPE (kVN) a NN (kNN) - NOVE
 - Kabelové vedení VN+HDPE (kVN) a NN (kNN) - OBNOVA
 - Kabelové vedení VN+HDPE (kVN) a NN (kNN) - ALTERNATIVA
 - Růzvodné skříně NN + skutečný půdorys - NOVE
 - Růzvodné skříně NN + skutečný půdorys - OBNOVA
 - Kabelová spojka VN a NN
 - Nový PB venkovního vedení VN
 - Územní
 - Hrana zřídla PB

- LEGENDA EL. ZAŘÍZENÍ - STAVAJÍCÍ**
- Venkovní vedení VN a NN na PB (EG.D)
 - Kabelové vedení VN a NN (EG.D)
 - Trafostanice 220,4kV (EG.D)
 - Trafostanice 220,4kV (EG.D)
 - Elektromotory rozvedáč

- LEGENDA EL. ZAŘÍZENÍ - DEMONTOVANÉ**
- Venkovní vedení VN, NN na PB (EG.D)
 - Kabelové vedení VN, NN na PB (EG.D) - ODPOJENÉ
 - Trafostanice 220,4kV (EG.D)
 - Růzvodné skříně NN (EG.D)
 - Růzvodné skříně NN (EG.D)

KATASTRÁLNÍ MAPA
 Dostupné parcely stavbou
 nemůže - LADNOVÉ PRÁCE - DEMONTÁŽ
 Ostatní parcely
 Hrany parcel NN - Hrany KÚ



VYPRACOVAL	Ing. Zdeněk Šenkýř	ZOD. PROJEKTANT	Ing. Pavel Drahanický
ZHOTOVITEL PD	Omexom GA Energo s.r.o., Na Střelné 1929/8, 323 00 Pízeň		
KRAJ	JIHOVMORAVSKÝ	OKRES	Brno-město
KATASTR. ÚZEMÍ	Tuřany [612171], Chlčice [654132], Holšky [612243]		
MÍSTO STAVBY	Brno - Tuřany		
STAVEBNÍK	EG.D, a.s.	LIDICKÁ 1873/36, 602 00 BRNO	Č. STAVBY: 1040022801
NÁZEV STAVBY	Brno-Tuřany,kab.VN820,prop.VN1247,VN276		DATAUM: 11/2023
NÁZEV VÝKRESU	Katastrální situační výkres		STUPEŇ PD: DUR
			FORMÁT: 8x44
			MĚŘÍTKO: 1:500
			Č. VÝKRESU: C2.1



LEGENDA EL. ZAŘÍZENÍ - PROJEKTOVANÉ

- Distribuční trafostanice (22/0,4kV) - DTS vč. zpev. plochy
- Kabelové vedení VN+HDPE (kVN) a NN (kNN) - NOVÉ
- Kabelové vedení VN+HDPE (kVN) a NN (kNN) - OBNOVA
- Kabelové vedení VN+HDPE (kVN) a NN (kNN) - ALTERNATIVA
- Rozvodné skříň NN + skutečný půdorys - NOVE
- Rozvodné skříň NN + skutečný půdorys - OBNOVA
- Kabelová spojka VN a NN
- Nový PB venkovního vedení VN
- Uzemnění
- Hrana základu PB

LEGENDA EL. ZAŘÍZENÍ - STÁVAJÍCÍ

- Venkovní vedení VN a NN na PB (EG.D)
- Kabelové vedení VN a NN (EG.D)
- Trafostanice 22/0,4kV (EG.D)
- Rozvodné skříň NN (EG.D)
- Elektroměrový rozvaděč

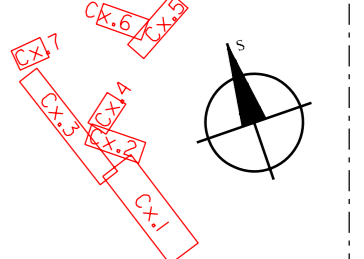
LEGENDA EL. ZAŘÍZENÍ - DEMONTOVANÉ

- Venkovní vedení VN, NN na PB (EG.D)
- Kabelové vedení VN, HDPE a NN (EG.D) - ODPOJENÉ
- Trafostanice 22/0,4kV (EG.D)
- Rozvodné skříň NN (EG.D)

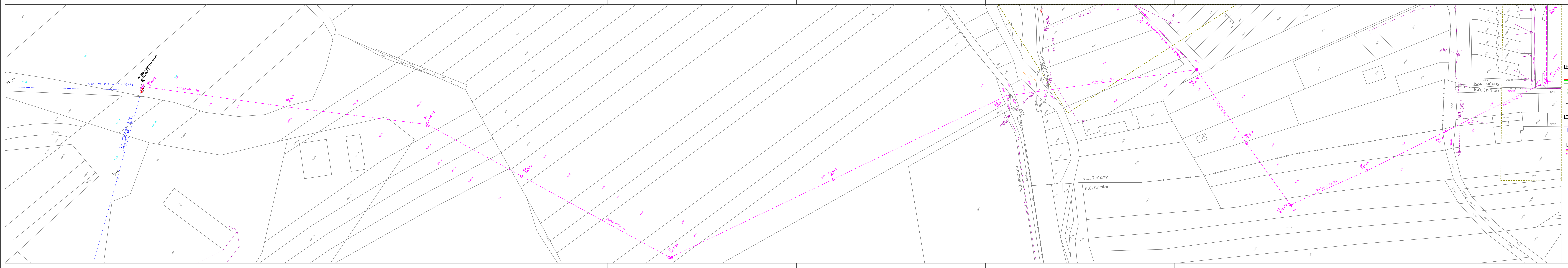
KATASTRÁLNÍ MAPA

- Dotčené parcely stavbou montáž - udržovací práce - demontáž
- Ostatní parcely
- Hrany parcel KN - Hrany parcel KÚ

KLAD VÝKRESU: AUTORIZACE:



VYPRACOVAL	Ing. Zdeněk Šenkýř	ZOD. PROJEKTANT	Ing. Pavel Drahanský	
ZHOTOVITEL PD	Omexom GA Energo s.r.o., Na Střelně 1929/8, 323 00 Plzeň			
KRAJ	JIHOMORAVSKÝ	OKRES	Brno-město	
KATASTR. ÚZEMÍ	Tuřany [612171], Chřice [654132], Holásky [612243]			
MÍSTO STAVBY	Brno - Tuřany			Č. STAVBY: 1040022801
STAVEBNÍK	EG.D, a.s. LIDICKÁ 1873/36, 602 00 BRNO			
NÁZEV STAVBY	Brno, Tuřany, kab.VN820, prop.VN1247, VN276			DATUM: 11/2023
NÁZEV VÝKRESU	Katastrální situační výkres			FORMÁT: 5xA4
				STUPEŇ PD: DUR
				MÉŘITKO: Č. VÝKRESU:
				1:500 C2.2



LEGENDA EL. ZAŘÍZENÍ - PROJEKTOVANÉ

- Distribuční trafostanice (220,4kV) - DTS vč. zpev. plochy
- Kabelové vedení VN+HDPE (kVN) a NN (kNN) - OBNOVA
- Kabelové vedení VN+HDPE (kVN) a NN (kNN) - ALTERNATIVA
- Rozvodné skříňové NN + skutečný pódorys - NOVE
- Rozvodné skříňové NN + skutečný pódorys - OBNOVA
- Kabelová spojka VN a NN
- Nový PB venkovního vedení VN
- Uzemnění
- Hrana základu PB

LEGENDA EL. ZAŘÍZENÍ - STÁVAJÍCÍ

- Venkovní vedení VN a NN na PB (EG.D)
- Kabelové vedení VN a NN (EG.D)
- Trafostanice 220,4kV (EG.D)
- Rozvodné skříňové NN (EG.D)
- Elektrometrový rozvaděč

LEGENDA EL. ZAŘÍZENÍ - DEMONTOVANÉ

- Venkovní vedení VN, NN na PB (EG.D)
- Kabelové vedení VN, HDPE a NN (EG.D) - ODPOJENÉ
- Trafostanice 220,4kV (EG.D)
- Rozvodné skříňové NN (EG.D)

KATASTRÁLNÍ MAPA

- Důlžené parcely stavbou
- montáž - udržovací práce - demontáž
- Ostatní parcely
- Hrany parcel KN - Hrany k.ú.

KLAD VÝKRESU: AUTORIZACE:

VYPRACOVAL	Ing. Zdeněk Šenkýř	ZOD. PROJEKTANT	Ing. Pavel Draňanský	
ZHOTOVITEL PD	Omexom GA Energo s.r.o., Na Střílně 1929/8, 323 00 Pízeň			
KRAJ	JIHOMORAVSKÝ	OKRES	Brno-město	
KATASTR. ÚZEMÍ	Tuřany [612171], Chrlice [654132], Holásky [612243]			
MÍSTO STAVBY	Brno - Tuřany			Č. STAVBY: 1040022801 DATUM: 11/2023 FORMÁT: 9xA4 STUPEN PD: DUR
STAVEBNÍK	EG.D, a.s.	LIDICKÁ 1873/36, 602 00 BRNO		
NÁZEV STAVBY	Brno, Tuřany, kab. VN820, prop. VN1247, VN276			Č. VÝKRESU: C2.3
NÁZEV VÝKRESU	Katastrální situační výkres			
MÉRITKO:	1:500			



LEGENDA EL. ZAŘÍZENÍ - PROJEKTOVANÉ

- Distribuční trafostanice (22/0,4kV) - DTS vč. zpev. plochy
- Kabelové vedení VN+HDPE (kVN) a NN (kNN) - NOVÉ
- Kabelové vedení VN+HDPE (kVN) a NN (kNN) - OBNOVA
- Kabelové vedení VN+HDPE (kVN) a NN (kNN) - ALTERNATIVA
- Rozvodné skříň NN + skutečný půdorys - NOVÉ
- Rozvodné skříň NN + skutečný půdorys - OBNOVA
- Kabelová spojka VN a NN
- Nový PB venkovního vedení VN
- Uzemnění
- Hrana základu PB

LEGENDA EL. ZAŘÍZENÍ - STÁVAJÍCÍ

- Venkovní vedení VN a NN na PB (EG.D)
- Kabelové vedení VN a NN (EG.D)
- Trafostanice 22/0,4kV (EG.D)
- Rozvodné skříň NN (EG.D)
- Elektroměrový rozvaděč

LEGENDA EL. ZAŘÍZENÍ - DEMONTOVANÉ

- Venkovní vedení VN, NN na PB (EG.D)
- Kabelové vedení VN, HDPE a NN (EG.D) - ODPOJENÉ
- Trafostanice 22/0,4kV (EG.D)
- Rozvodné skříň NN (EG.D)

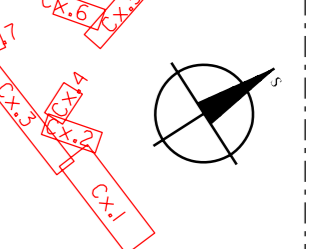
LEGENDA EL. ZAŘÍZENÍ - PROVIZORNÍ

- Mobilní trafostanice (provizorní)
- Kabelové vedení VN - PROVIZORNÍ
- Kabelové vedení NN - PROVIZORNÍ

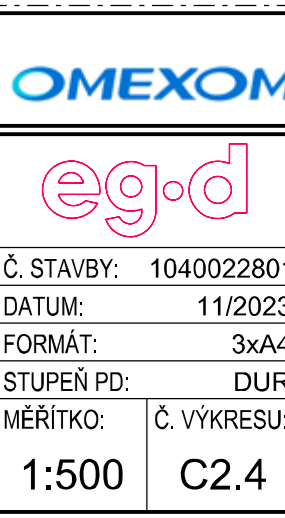
KATASTRÁLNÍ MAPA

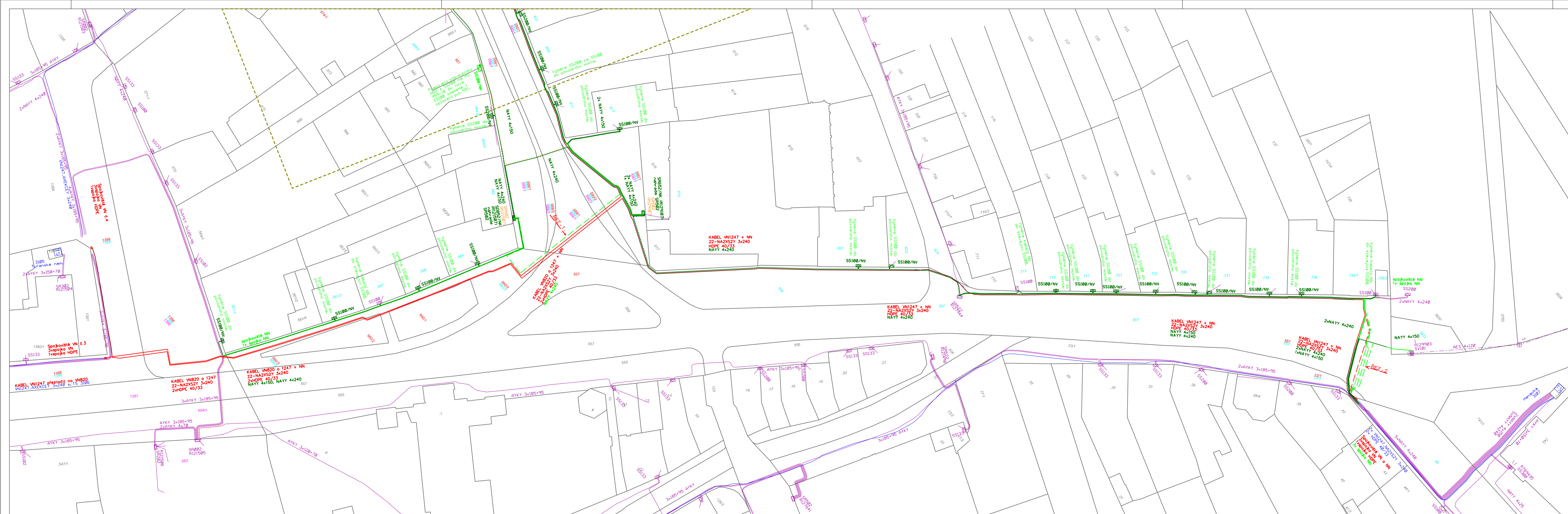
- Dotčené parcely stavbou montáž - údržbové práce - demontáž
- Ostatní parcely
- Hranice parcel KN - Hranice KÚ

KLAD VÝKRESU: AUTORIZACE:



VYPRACOVAL	Ing. Zdeněk Šenkýř	ZOD. PROJEKTANT	Ing. Pavel Draňanský
ZHOTOVITEL PD	Omexom GA Energo s.r.o., Na Střílně 1929/8, 323 00 Plzeň		OMEXOM
KRAJ	JIHOMORAVSKÝ	OKRES	Brno-město
KATASTR. ÚZEMÍ	Tuřany [612171], Chrlice [654132], Holásky [612243]		
MÍSTO STAVBY	Brno - Tuřany		
STAVEBNÍK	EG.D, a.s.	LIDICKÁ 1873/36, 602 00 BRNO	
NÁZEV STAVBY	Brno, Tuřany, kab. VN820, prop. VN1247, VN276		
NÁZEV VÝKRESU	Katastrální situační výkres		
		Č. STAVBY:	1040022801
		DATUM:	11/2023
		FORMÁT:	3x44
		STUPEŇ PD:	DUR
		MĚŘITKO:	Č. VÝKRESU:
		1:500	C2.4





LEGENDA EL. ZAŘÍZENÍ - PROJEKTOVANÉ

- Distribuční trafostanice (22/0,4kV) - DTS vč. zpev. plochy
- Kabelové vedení VN+HDPE (kVN) a NN (kNN) - NOVÉ
- Kabelové vedení VN+HDPE (kVN) a NN (kNN) - OBNOVA
- Kabelové vedení VN+HDPE (kVN) a NN (kNN) - ALTERNATIVA
- Rozvodné skříně NN + skutečný půdorys - NOVÉ
- Rozvodné skříně NN + skutečný půdorys - OBNOVA
- Kabelová spojka VN a NN
- Nový PB venkovního vedení VN
- Uzemnění
- Hrana základu PB
- Hrana základu PB

LEGENDA EL. ZAŘÍZENÍ - STÁVAJÍCÍ

- Venkovní vedení VN a NN na PB (EG.D)
- Kabelové vedení VN a NN (EG.D)
- Trafostanice 22/0,4kV (EG.D)
- Rozvodné skříně NN (EG.D)
- Elektroměrový rozvaděč

LEGENDA EL. ZAŘÍZENÍ - DEMONTOVANÉ

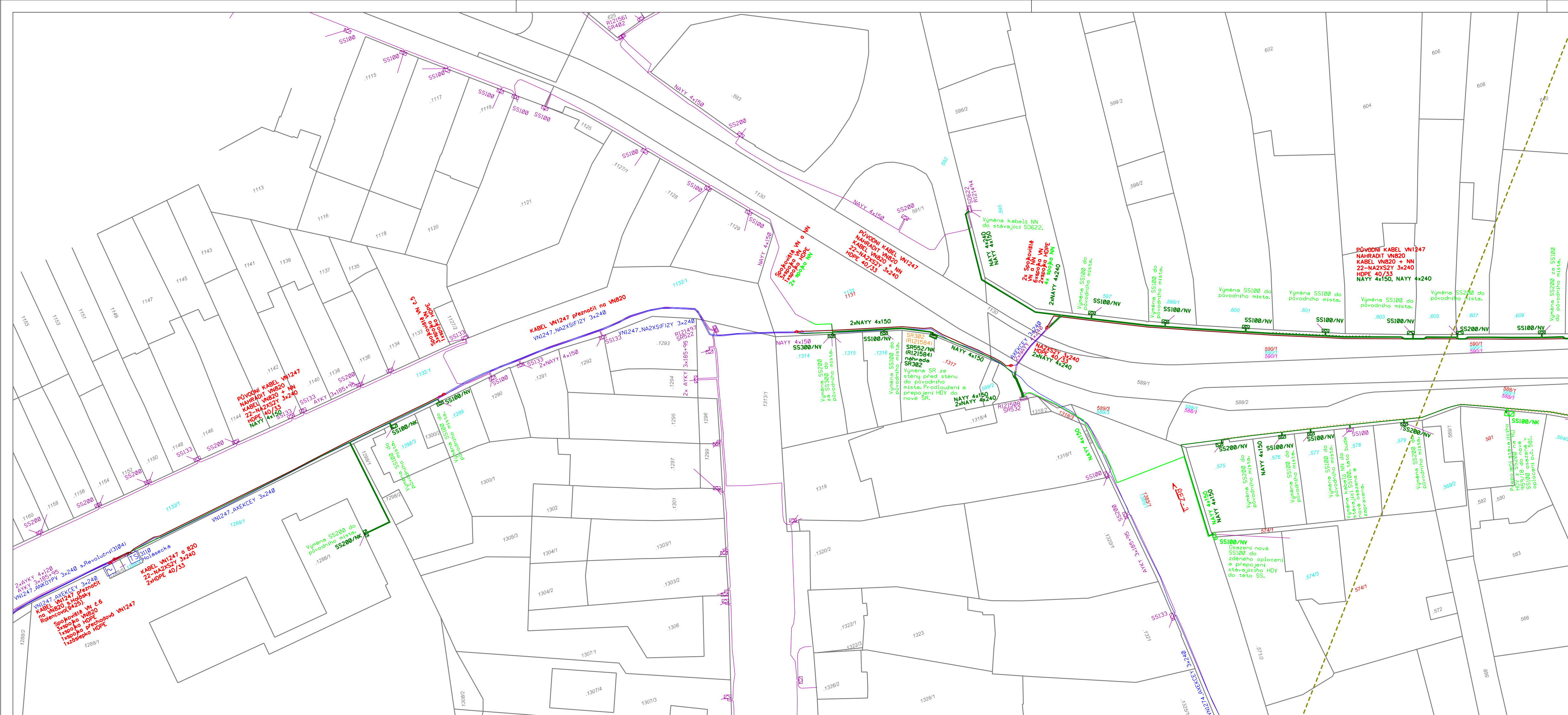
- Venkovní vedení VN, NN na PB (EG.D)
- Kabelové vedení VN, HDPE a NN (EG.D) - ODPOJENÉ
- Trafostanice 22/0,4kV (EG.D)
- Rozvodné skříně NN (EG.D)

KATASTRÁLNÍ MAPA

- Dotčené parcely stavbou montáž - údržbové práce - demontáž
- Ostatní parcely
- Hraniče parcel KN - Hraniče KÚ

KLAD VÝKRESU: AUTORIZACE:

VYPRACOVAL	Ing. Zdeněk Šenkýř	ZOD. PROJEKTANT	Ing. Pavel Drahanský	
ZHOTOVITEL PD	Omexom GA Energo s.r.o., Na Střílně 1929/8; 323 00 Pízeň			
KRAJ	JIHOMORAVSKÝ	OKRES	Brno-město	
KATASTR. ÚZEMÍ	Tuřany [612171], Chřice [654132], Holásky [612243]			
MÍSTO STAVBY	Brno - Tuřany			
STAVEBNÍK	EG.D, a.s.	LIDICKÁ 1873/36, 602 00 BRNO		Č. STAVBY: 1040022801
NÁZEV STAVBY	Brno, Tuřany, kab.VN820, prop.VN1247, VN276			DATUM: 11/2023
NÁZEV VÝKRESU	Katastrální situační výkres			FORMÁT: 5x44
				STUPĚŇ PD: DUR
				MĚŘITKO: Č. VÝKRESU: 1:500 C2.5



- Distribuční trafostanice (22/0,4kV) - DTS vč. zpev. plochy
- Kabelové vedení VN+HDPE (kVN) a NN (kNN) - NOVÉ
- Kabelové vedení VN+HDPE (kVN) a NN (kNN) - OBNOVA
- Kabelové vedení VN+HDPE (kVN) a NN (kNN) - ALTERNATIVA
- Rozvodné skříně NN + skutečný půdorys - NOVÉ
- Rozvodné skříně NN + skutečný půdorys - OBNOVA
- Kabelová spojka VN a NN
- Nový PB venkovního vedení VN
- Uzemnění
- Hrana základu PB

LEGENDA EL. ZAŘÍZENÍ - STÁVAJÍCÍ

- Venkovní vedení VN a NN na PB (EG.D)
- Kabelové vedení VN a NN (EG.D)
- Trafostanice 22/0,4kV (EG.D)
- Rozvodné skříně NN (EG.D)
- Elektroměrový rozvaděč

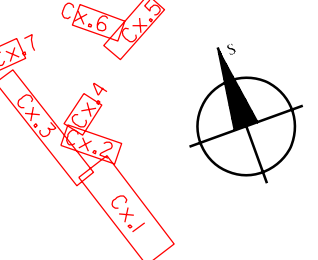
LEGENDA EL. ZAŘÍZENÍ - DEMONTOVANÉ

- Venkovní vedení VN, NN na PB (EG.D)
- Kabelové vedení VN, HDPE a NN (EG.D) - ODPOJENÉ
- Trafostanice 22/0,4kV (EG.D)
- Rozvodné skříně NN (EG.D)

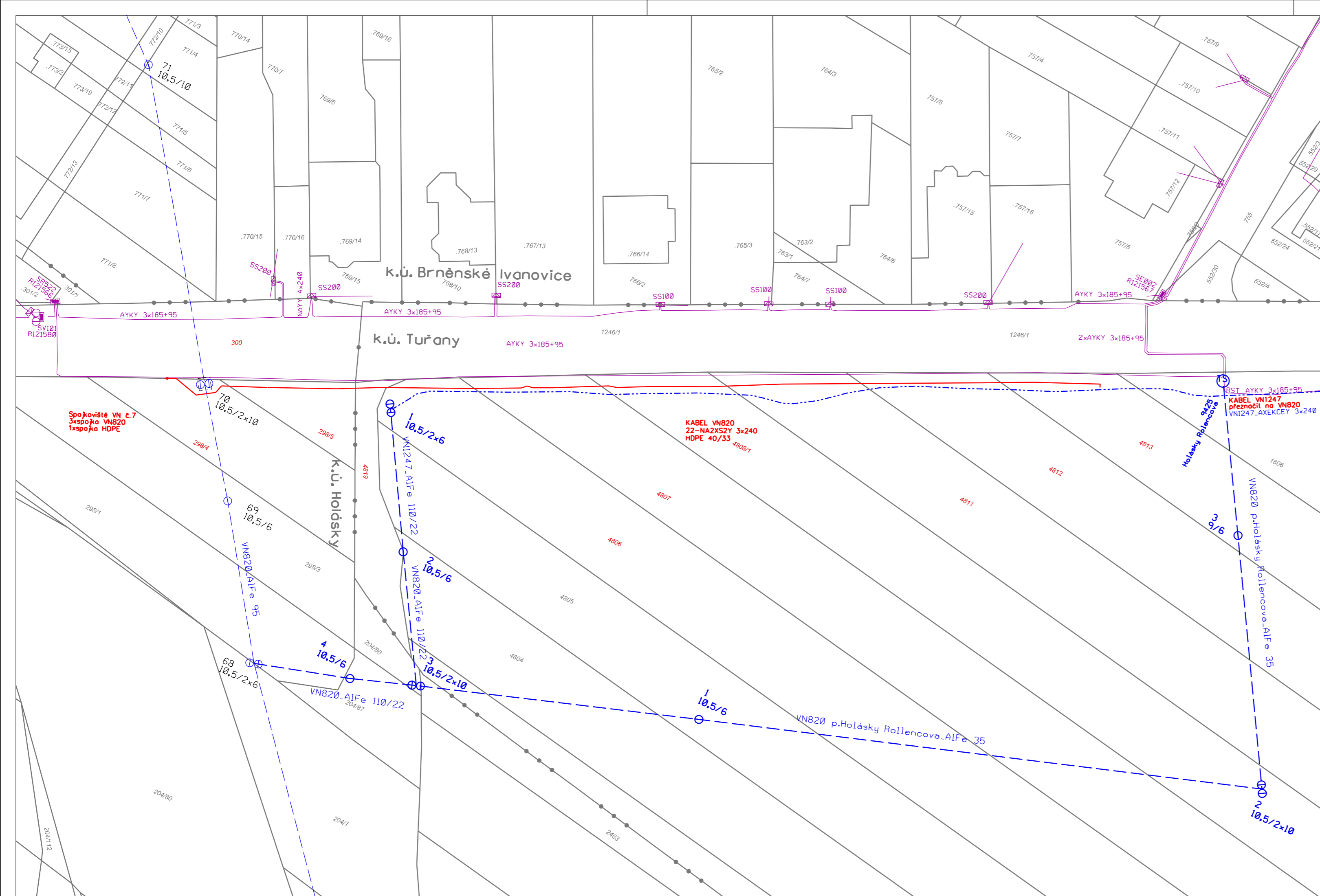
KATASTRÁLNÍ MAPA

- Dotčené parcely stavbou montáž - udržovací práce - demontáž
- Ostatní parcely
- Hranice parcel KN - Hranice KÚ

KLAD VÝKRESŮ: AUTORIZACE:



VYPRACOVAL	Ing. Zdeněk Šenkýř	ZOD. PROJEKTANT	Ing. Pavel Drahanský	
ZHOTOVITEL PD	Omexom GA Energo s.r.o., Na Stráňské 1929/8, 323 00 Plzeň			
KRAJ	JIHOHMORAVSKÝ	OKRES	Brno-město	
KATASTR. ÚZEMÍ	Tuřany [612171], Chrlice [654132], Holásky [612243]			
MÍSTO STAVBY	Brno - Tuřany			Č. STAVBY: 1040022801
STAVEBNÍK	EG.D, a.s. LIDICKÁ 1873/36, 602 00 BRNO			
NÁZEV STAVBY	Brno, Tuřany, kab. VN820, prop. VN1247, VN276			DATUM: 11/2023
NÁZEV VÝKRESU	Katastrální situační výkres			FORMÁT: 4xA4
				STUPEŇ PD: DUR
				MĚŘÍTKO: 1:500
				Č. VÝKRESU: C2.6



LEGENDA EL. ZAŘÍZENÍ - PROJEKTOVANÉ

- Distribuční trafostanice (22/0,4kV) - DTS vč. zpev. plochy
- Kabelové vedení VN+HDPE (kVN) a NN (kNN) - NOVÉ
- Kabelové vedení VN+HDPE (kVN) a NN (kNN) - OBNOVA
- Kabelové vedení VN+HDPE (kVN) a NN (kNN) - ALTERNATIVA
- Rozvodné skříně NN + skutečný půdorys - NOVÉ
- Rozvodné skříně NN + skutečný půdorys - OBNOVA
- Kabelová spojka VN a NN
- Nový PB venkovního vedení VN
- Uzemnění
- Hrana základu PB

LEGENDA EL. ZAŘÍZENÍ - STÁVAJÍCÍ

- Venkovní vedení VN a NN na PB (EG.D)
- Kabelové vedení VN a NN (EG.D)
- Trafostanice 22/0,4kV (EG.D)
- Rozvodné skříně NN (EG.D)
- Elektroměrový rozvaděč

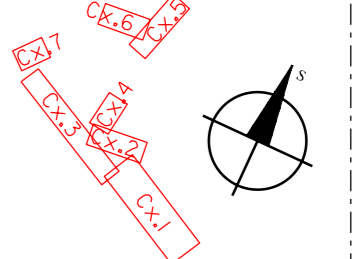
LEGENDA EL. ZAŘÍZENÍ - DEMONTOVANÉ (NEŘEŠÍ TATO PD)

- Venkovní vedení VN, NN na PB (EG.D)
- Kabelové vedení VN, HDPE a NN (EG.D) - ODPOJENÉ
- Trafostanice 22/0,4kV (EG.D)
- Rozvodné skříně NN (EG.D)

KATASTRÁLNÍ MAPA

- Dotčené parcely stavbou
- montáž - údržbové práce - demontáž
- Ostatní parcely
- Hranice parcel KN - Hranice KÚ

KLAD VÝKRESŮ:



AUTORIZACE:

VYPRACOVAL	Ing. Zdeněk Šenkýř	ZOD. PROJEKTANT	Ing. Pavel Drahanský	
ZHOTOVITEL PD	Omexom GA Energo s.r.o., Na Střílně 1929/8, 323 00 Plzeň			
KRAJ	JIHOMORAVSKÝ	OKRES	Brno-město	
KATASTR. ÚZEMÍ	Tuřany [612171], Chrlice [654132], Holásky [612243]			
MÍSTO STAVBY	Brno - Tuřany			
STAVEBNÍK	EG.D, a.s.	LIDICKÁ 1873/36, 602 00 BRNO		Č. STAVBY: 1040022801
NÁZEV STAVBY	Brno, Tuřany, kab. VN820, prop. VN1247, VN276			DATUM: 11/2023
NÁZEV VÝKRESU	Katastrální situační výkres			FORMÁT: 3xA4
				STUPĚŇ PD: DUR
				MĚŘÍTKO: 1:500