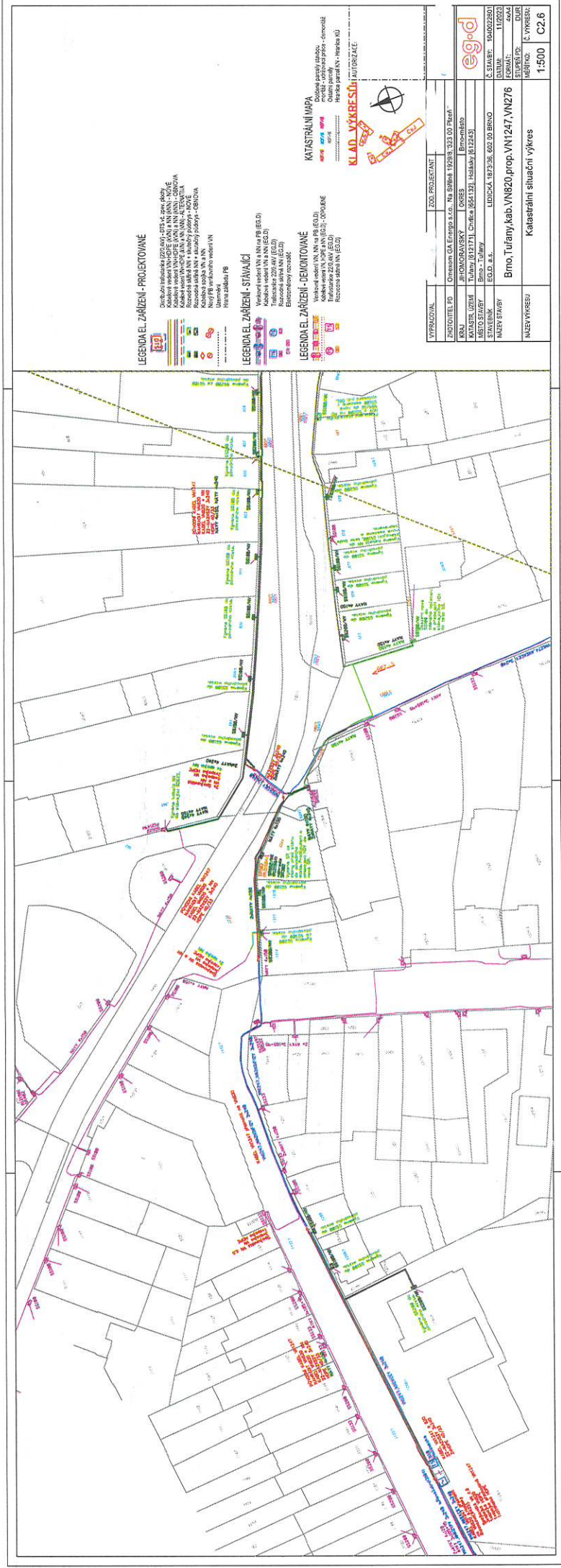


- Kabelové vedení VN • HDPE - projektované
- Kabelové vedení NN - projektované
- Trafostanice - rekonstruované
- Venkovní vedení VN - demontované
- Venkovní vedení NN - demontované

AUTORIZACE:

VYPRACOVAL	ZOD. PROJEKTANT		
ZHOTOVITEL PD	Omexom GA Energo s.r.o., Na Střílně 1929/8, 323 00 Plzeň IJ		
KRAJ	JIHOMORAVSKÝ	OKRES	Brno-město
KATASTR. ÚZEMÍ	Tuřany [612171]		
MÍSTO STAVBY	Brno - Tuřany		
STAVEBNÍK	EG.D, a.s.	LIDICKÁ 1873/36, 602 00 BRNO	eg.d
NÁZEV STAVBY	Brno, Tuřany, kab. VN820, prop. VN1247, VN276		
NÁZEV VÝKRESU	Situace širších vztahů		Č. STAVBY: 1040022801 DATUM: 11/2023 FORMÁT: A3 STUPEŇ PD: DUR MĚŘÍTKO: -----
			Č. VÝKRESU: C1

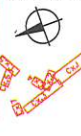


LEGENDA EL. ZARÍZENÍ - PROJEKTOVÁNE
 Třífázová vedení 3x0,38 kV, 3x0,23 kV, 3x0,1 kV
 Kabeňová vedení VN a NN (V, N, PE, E, D)
 Kabeňová vedení VN a NN (V, N, PE, E, D)
 Rozvodná lišta VN a NN
 Kabeňová vedení VN a NN (V, N, PE, E, D)
 Kabeňová vedení NN (V, N, PE, E, D)
 Nové PE v průběhu vedení VN
 Hráva zvláštní PE

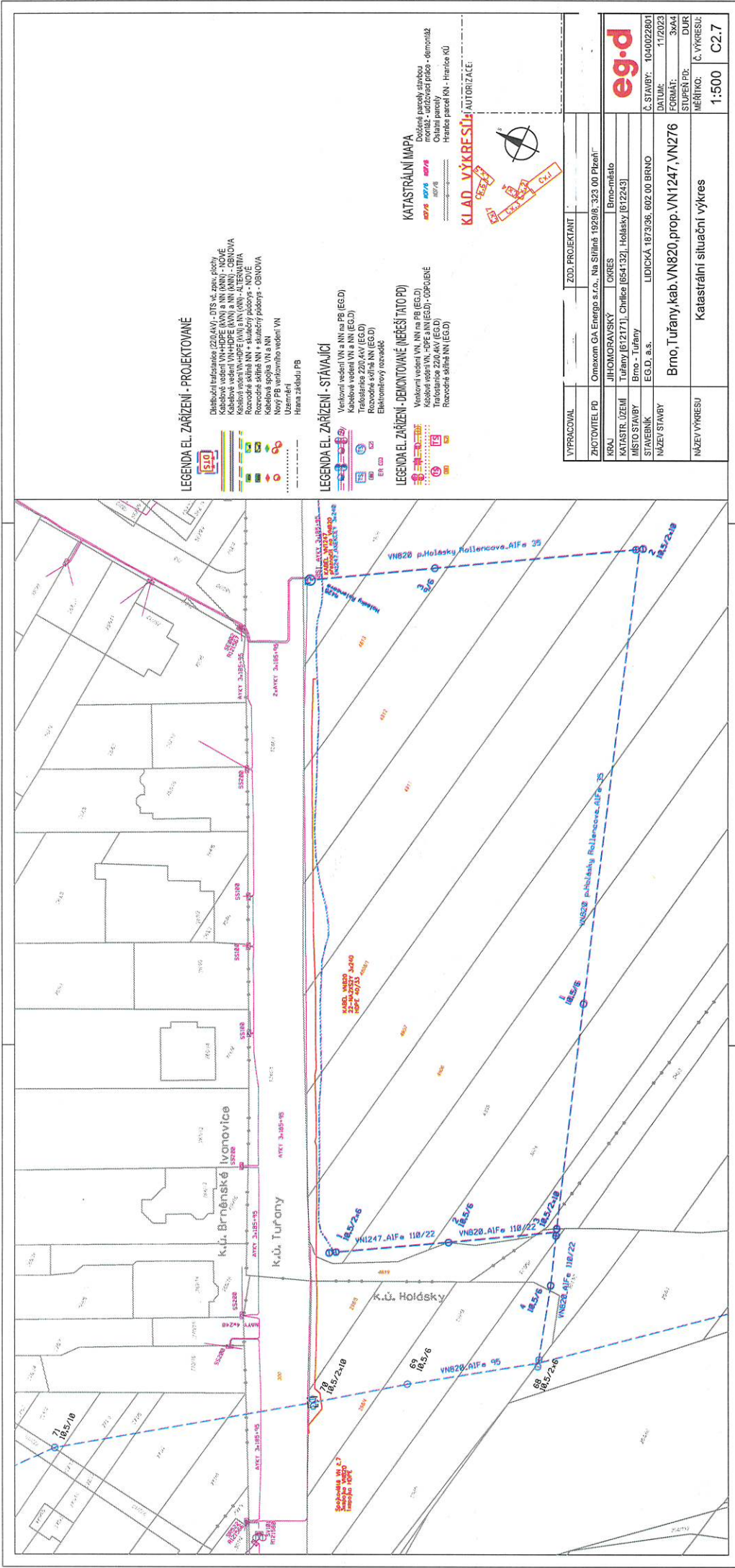
LEGENDA EL. ZARÍZENÍ - STAVAJÍCÍ
 Vozňová vedení VN a NN (V, PE, E, D)
 Kabeňová vedení VN a NN (V, PE, E, D)
 Rozvodná lišta VN (E, D)
 Elektrický rozvaděč

LEGENDA EL. ZARÍZENÍ - DEMONTOVÁNE
 Vozňová vedení VN, NN (V, PE, E, D)
 Kabeňová vedení VN, NN (V, PE, E, D)
 Rozvodná lišta VN (E, D)
 Elektrický rozvaděč

VYPRACOVAN	ZOD. PROJEKTANT
ZADAVATEL PD	Olomoucká Energo a.s. - Na Šimkě 1929/3, 783 00 Píseň
KRAJ	Jihomoravský
KRAJSKÝ ÚŘAD	Tulovský územní úřad 665133/1, Hlávský 61243/3
STAVBA	EGLO a.s.
NAZEV STAVBY	LIDUČKA, 873 56, 602 00 BRNO
MAKROREGION	Brno, Tulovský územní úřad VNI 247, VN 276
PROJEKTANT	eg.d
ČÍSLO	112023
STADIUM	642
ČÍSLO VÝKRESU	1:500
ČÍSLO VÝKRESU	C2.6



KATASTRÁLNÍ MAPA
 Doplněná parcelní mapou
 Ověřeno katastrálním úřadem
 Hráva parcelní mapy - číselník
 Hráva parcelní mapy - číselník



LEGENDA EL. ZARÍZENÍ - PROJEKTOVANÉ

- Distribuční transformátor 220/40V - DTS sč. zpus.popy
- Kabelové vedení VNHDFE (VN) a NN (NN) - NOVÉ
- Kabelové vedení VNHDFE (VN) a NN (NN) - OBNOVA
- Rozvodná síť VN - skvělý podstrop - NOVÉ
- Rozvodná síť VN - skvělý podstrop - OBNOVA
- Kabelová spojka VN a NN
- Nový PB venkovního vedení VN
- Uzemnění
- Hrana zářdielu PB

LEGENDA EL. ZARÍZENÍ - STAŤAČÍ

- Venkovní vedení VN a NN na PB (EG.D)
- Kabelové vedení VN a NN (EG.D)
- Třífázová 220/40V (EG.D)
- Rozvodná síť VN (EG.D)
- Elektroměrový rozvaděč

LEGENDA EL. ZARÍZENÍ - DEMONTOVANÉ (NEREŠITOPD)

- Venkovní vedení VN, NN na PB (EG.D)
- Kabelové vedení VN, -DFE a NN (EG.D) - ODPROBĚ
- Třífázová 220/40V (EG.D)
- Rozvodná síť VN (EG.D)

KATASTRÁLNÍ MAPA
 Doplňkové parcelní mapa
 montáž - udržovací práce - demontáž
 Ocelární parcely
 Hranice parcel NN - Hranice KÚ

KLAD VÝKRESU AUTORIZACE



VYPRACOVAL	ZOD. PROJEKTANT
ZHOTOVITEL PD	Omexom GA Energo s.r.o., Na Siltině 1929/8-323 00 Píseň
KRAJ	JIHOVMORAVSKÝ
KRAJ	OKRES
KATASTR. ÚZEMÍ	Tuřany [612171], Chlčice [654132], Holasčky [612243]
MÍSTO STAVBY	Brno - Tuřany
STAVEBNÍK	EG.D, a.s.
NAZEV STAVBY	LUDICKÁ 1873/96, 602 00 BRNO
	Brno, Tuřany, kab. VN820.prop. VN1247, VN276
NAZEV VÝKRESU	Katastrální situační výkres
	1:500
	C2.7



Č. STAVBY: 1040022801
 DATUM: 11.10.23
 FERRIT: 3044
 STUPEN PD: DDR
 MĚRITKO: Č. VÝKRESU: