



OCHRANNÁ PÁSMA

V SOUVISLOSTI S NAVRHOVANÝM ZÁMĚREM DOJDE KE VZNIKU NOVÝCH OCHRANNÝCH PÁSEM TECHNICKÉ INFRASTRUKTURY. ZÁROVEŇ JE NUTNÉ RESPEKTOVAT OCHRANNÁ PÁSMA STÁVAJÍCÍ INFRASTRUKTURY.

STÁVAJÍCÍ A NOVÁ OCHRANNÁ PÁSMA VEŘEJNÉ TECHNICKÉ INFRASTRUKTURY:

VODOVODNÍ ŘÁD A KAN. STOKA DO PRŮMĚRU 500 mm VČ.	1,5 m
VODOVODNÍ ŘÁD A KAN. STOKA NAD PRŮMĚR 500 mm VČ.	2,5 m
ELEKTRICKÝ KABEL DO 110 KV (PODZEMNÍ VEDENÍ)	1,0 m
NTL A STL PLYNOVOD V ZASTAVĚNÉM ÚZEMÍ	1,0 m
PODZEMNÍ KOMUNIKAČNÍ VEDENÍ	0,5 m

POZN.: U VOD. ŘADŮ A KAN. STOK O PRŮMĚRU NAD 200 mm, JEJICHŽ DNO JE ULOŽENO V HLOUBCE VĚTŠÍ NEŽ 2,5 m, SE VÝŠE UVEDENÉ VZDÁLENOSTI ZVĚTŠUJÍ O 1,0 m.

POZNÁMKY

- TATO DOKUMENTACE JE URČENA JAKO DOKUMENTACE PRO VYDÁNÍ ZMĚNY ROZHODNUTÍ O UMÍSTĚNÍ STAVBY. TATO PD NENAHAZUJE PD PRO STAVEBNÍ POVOLENÍ, PRO PROVÁDĚNÍ STAVBY APOD.
- TATO DOKUMENTACE PLNĚ NAVAZUJE NA DOKUMENTACI S NÁZVEM „CENTRUM AGRO“, ZPRACOVANOU V ÚNORU 2023 Ing. JANEM HARAŠTOU, CSc. (ČKAIT 1001956), KE KTERÉ BYLO VYDÁNO ÚZEMNÍ ROZHODNUTÍ Č. BI/06/2023 DNE 27.11.2023 POD Č.J. MČBT/7229/2023. PŘEDKLÁDANÁ ZMĚNOVÁ PD VYCHÁZÍ Z PŮVODNÍ PD, KTEROU ČÁSTEČNĚ MĚNÍ A DOPLŇUJE.
 - ZÁMĚR JE NAPOJEN NA DOPRAVNÍ INFRASTRUKTURU ZE STÁVAJÍCÍ OBSLUŽNÉ AREÁLOVÉ KOMUNIKACE, KTERÁ JE DĚLE NAPOJENA STÁVAJÍCÍM SJEZDEM NA ULICI KAŠTANOVÁ. **DO SJEZDU SE NEZASAHUJE.**
 - ZÁMĚR JE NAPOJEN NA AREÁLOVÝ VODOVOD, VEDENÍ NN, SDĚLOVACÍ VEDENÍ A NA KANALIZAČNÍ STOKU. DEŠŤOVÉ VODY JSOU SVÁDĚNY ODDĚLNĚ, ZE ZPEVNĚNÝCH PLOCH PŘES ODLUČOVAČ ROPNÝCH LÁTEK, DO RETENČNÍCH OBJEKTŮ S DOTACÍ ZÁVLAH A DĚLE DO VSAKOVAČÍCH STUDNÍ. **TOTO ŘEŠENÍ ZŮSTÁVÁ V PLATNOSTI DLE PŮVODNÍ DUR.**
 - V RÁMCI NAPOJENÍ ZÁMĚRU NA NN SE UVAŽUJE S VYBUDOVÁNÍM NOVÉ KIOSKOVÉ TRAFOSTANICE (10.19), VYBUDOVANÉ V MÍSTĚ SOUČASNĚ ZASTARALÉ TRAFOSTANICE, ROVNĚŽ **ZŮSTÁVÁ V PLATNOSTI DLE PŮVODNÍ DUR.**
 - TATO PD NENÍ A NENAHAZUJE PD PRO STAVEBNÍ POVOLENÍ, PROVÁDĚCÍ, REALIZAČNÍ, DODAVATELSKOU ANI DÍLENSKOU DOKUMENTACI. AUTOR DOKUMENTACE NERUČÍ ZA VADY A ŠKODY VZNIKLE ABSENCÍ PROVÁDĚCÍ DOKUMENTACE.
 - VEŠKERÉ ROZMĚRY JE NUTNÉ OVĚŘIT NA STAVBĚ.
 - TATO PROJEKTOVÁ DOKUMENTACE MÁ ČÁST TEXTOVOU (PRŮVODNÍ ZPRÁVA, SOUHRNNÁ TECHNICKÁ ZPRÁVA APOD.) A GRAFICKOU (VÝKRESOVÁ DOKUMENTACE).
 - PŘI PROVÁDĚNÍ PRACÍ JE NUTNÉ DODRŽOVAT BEZPEČNOST A OCHRANU ZDRAVÍ V SOULADU S LEGISLATIVOU PLATNOU V DOBĚ PROVÁDĚNÍ PRACÍ.
 - V PŘÍPADĚ NESOULADU SKUTEČNOSTI S PD NUTNO KONTAKTOVAT PROJEKTANTA.
 - PŘED ZAPOČETÍM JAKÝCHKOLIV VÝKOPOVÝCH PRACÍ JE NUTNÉ VYTÝČIT VEŠKERÉ INŽENÝRSKÉ SÍTĚ V JEJÍM OKOLÍ, VYSKYTUJÍ-LI SE V PROJEKTU ČI NIKOLIV.
 - PŘI SOUBĚHU A KŘÍŽENÍ SÍTÍ BUDOU DODRŽENY POŽADAVKY ČSN 736005. NEJMENŠÍ DOVOLENÉ KRYTÍ SÍTÍ BUDE DLE TĚTO ČSN.
 - V OCHRANNÝCH PÁSMĚCH INŽENÝRSKÝCH SÍTÍ SE MOHOU VÝKOPOVÉ PRÁCE PROVÁDĚT POUZE RUČNĚ.
 - TATO PROJEKTOVÁ DOKUMENTACE JE DUŠEVNÍM VLASTNICTVÍM A OBCHODNÍM TAJEMSTVÍM ZPRACOVATELE, JAKOŽTO DÍLO VYTVOŘENÉ NA OBJEDNÁVKU PODLE ZÁKONA Č. 121/2000 VE ZNĚNÍ POZDĚJŠÍCH PŘEDPISŮ O PRAVU AUTORSKÉM A PRAVECH SOUVISEJÍCÍCH S PRAVEM AUTORSKÝM. BEZ SOUHLASU AUTORA NENÍ MOŽNO PUBLIKOVAT, ČI ZVEŘEJŇOVAT DÍLO ČI JEHO ČÁSTI.

REVIZE	DATUM REVIZE	POPIS
-	-	-
-	-	-

SO. 01a,b - 0,000 = 194,600 m n.m. VÝŠKOVÝ SYSTÉM Bpv, SOUŘADNICOVÝ SYSTÉM S-JTSK

CENTRUM AGRO

AGRO BRNO - TUŘANY, BRNĚNSKÉ IVANOVICE

STUPEŇ DOKUMENTACE :

DOK. PRO VYDÁNÍ ZMĚNY ROZHODNUTÍ O UMÍSTĚNÍ STAVBY

INVESTOR / STAVEBNÍK:

AGRO Brno - Tuřany, a.s.



DVORECKÁ 521/27
620 00, BRNO
IČO: 293 65 619
DIČ: CZ29365619

www.agro-turany.cz
DS: nbdjhtv
+420 545 232 154
slavka.markova@agro-turany.cz

GENERÁLNÍ PROJEKTANT:



LEADERS ateliér, s.r.o.

KAŠTANOVÁ 515/125a
620 00, BRNO
IČO: 178 70 950
DIČ: CZ17870950

www.leadere-atelier.cz
DS: qw8xtm3
+420 601 088 378
info@leadere-atelier.cz

ZPRACOVATEL ČÁSTI:



LEADERS ateliér, s.r.o.

KAŠTANOVÁ 515/125a
620 00, BRNO
IČO: 178 70 950
DIČ: CZ17870950

www.leadere-atelier.cz
DS: qw8xtm3
+420 601 088 378
info@leadere-atelier.cz

VÝKRES / OBJEKT:

MĚŘÍTKO: 1:5000
DATUM VYDÁNÍ: 2024-02
FORMÁT: 2xA4

STUPEŇ: **DOK. PRO VYDÁNÍ ZMĚNY ROZHODNUTÍ O UMÍSTĚNÍ STAVBY**

NÁZEV SO/PS: -

NÁZEV ČÁSTI: **SITUAČNÍ VÝKRESY**

NÁZEV VÝKRESU: **SITUAČNÍ VÝKRES ŠÍŘŠÍCH VZTAHŮ**



MÍSTO STAVBY:

PAR. Č. 76/4, 76/8, 76/9, 76/10, 76/13, 76/23, 76/30, 76/50, 76/51, 76/52, 76/53, 76/54, 76/55, 76/56, 76/57, 76/76, 76/81, 76/82, 76/84, 86/85, 76/87, 76/88, 76/89, 76/90, 76/92 K.Ú. BRNĚNSKÉ IVANOVICE [612227]

PARÉ: 0 1 2 3 4 5 6 7 8 9

NÁZEV SOUBORU

ČÍSLO ZAKÁZKY: **2318**

ZKRATKA: **AGR**

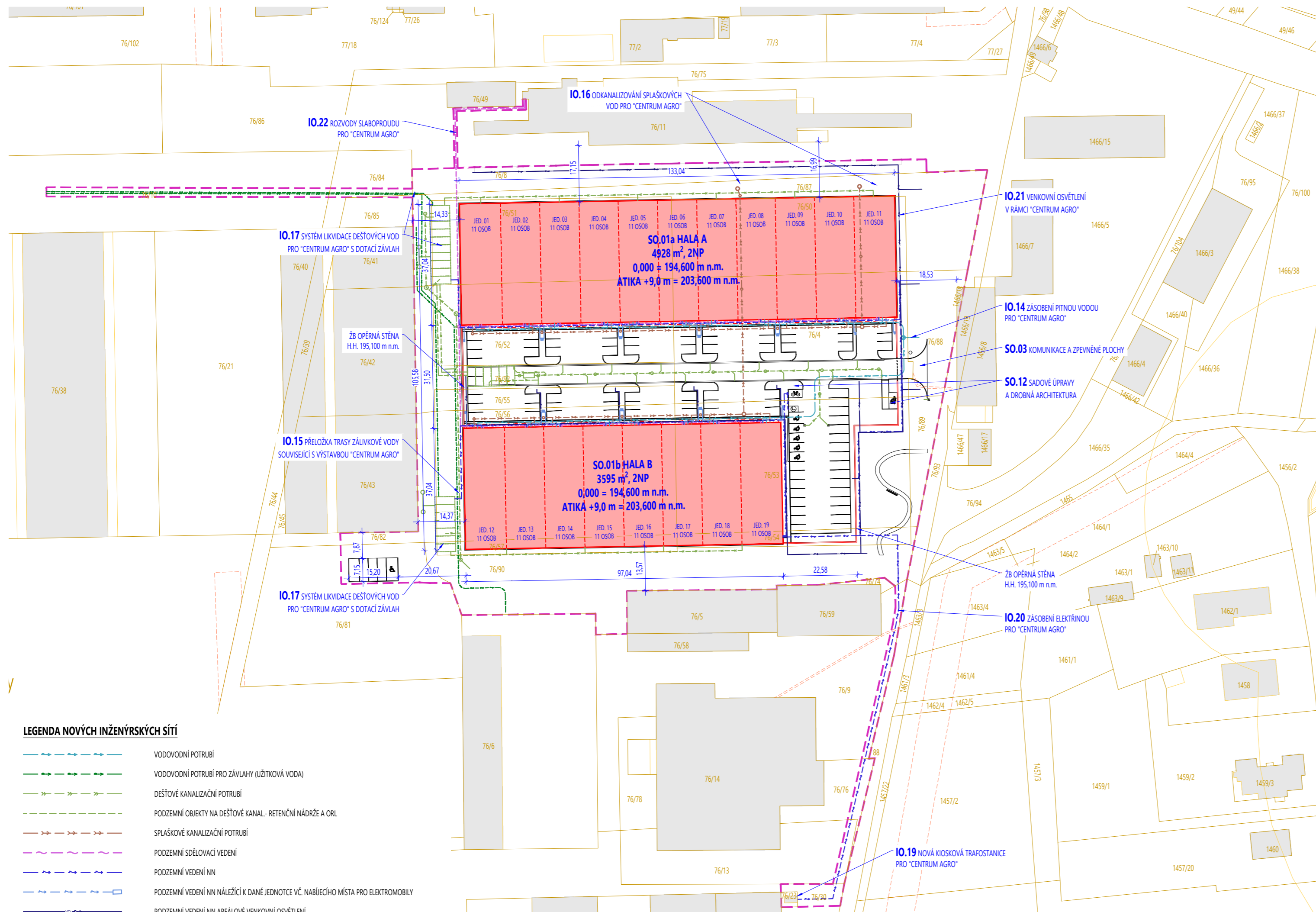
ZKRATKA STUPNĚ: **zDUR**

ČÍSLO SO/PS: -

ČÁST: **C**

Č. VÝKRESU: **101**

Č. REVIZE: **00**



LEGENDA

- STÁV. STAVBY DLE KN, HRANICE PAR., VĚCNÁ BR.
- HRANICE ŘEŠENÉHO ÚZEMÍ
- NAVRŽENÉ STAVEBNÍ OBJEKTY
- NAVRŽENÉ STAVEBNÍ OBJEKTY - HRANY NAD TERÉNEM
- HRANY NAVRŽENÝCH KOMUNIKACÍ

POZNÁMKY

- TATO DOKUMENTACE JE URČENA JAKO DOKUMENTACE PRO VYDÁNÍ ZMĚNY ROZHODNUTÍ O UMÍSTĚNÍ STAVBY. TATO PD NENAHRAŽUJE PD PRO STAVEBNÍ POVOLENÍ, PRO PROVÁDĚNÍ STAVBY APOD.
- TATO DOKUMENTACE PLNĚ NAVAZUJE NA DOKUMENTACI S NÁZVEM „CENTRUM AGRO“, ZPRACOVANOU V ÚNORU 2023 Ing. JANEM HARAŠTOU, CSc. (ČKAIT 1001956), KE KTERÉ BYLO VYDÁNO ÚZEMNÍ ROZHODNUTÍ Č. BI/06/2023 DNE 27.11.2023 POD Č.J. MČBT/7229/2023. PŘEDKLÁDANÁ ZMĚNOVÁ PD VYCHÁZÍ Z PŮVODNÍ PD, KTEROU ČÁSTIČNĚ MĚNÍ A DOPLŇUJE.
- ZÁMĚR JE NAPOJEN NA DOPRAVNÍ INFRASTRUKTURU ZE STÁVAJÍCÍ OBSLUŽNÉ AREÁLOVÉ KOMUNIKACE, KTERÁ JE DÁLE NAPOJENA STÁVAJÍCÍM SJEZDEM NA ULICI KAŠTANOVÁ. DO SJEZDU SE NEZASAHUJE.
- ZÁMĚR JE NAPOJEN NA AREÁLOVÝ VODOVOD, VEDENÍ NN, SDĚLOVACÍ VEDENÍ A NA KANALIZAČNÍ STOKU. DEŠŤOVÉ VODY JSOU SVADĚNY ODDĚLNĚ, ZE ZPEVNĚNÝCH PLOCH PŘES ODLUČOVACÍ ROPNÝCH LÁTEK, DO RETENČNÍCH OBJEKTŮ S DOTACÍ ZÁVLAH A DÁLE DO VSAKOVAČÍCH STUDNÍ. TOTO ŘEŠENÍ ZŮSTÁVÁ V PLATNOSTI DLE PŮVODNÍ DUR.
- V RÁMCI NAPOJENÍ ZÁMĚRU NA NN SE UVAŽUJE S VYBUDOVÁNÍM NOVÉ KIOSKOVÉ TRAFOSTANICE (IO.19), VYBUDOVANÉ V MÍSTĚ SOUČASNĚ ZASTARALÉ TRAFOSTANICE, ROVNĚŽ ZŮSTÁVÁ V PLATNOSTI DLE PŮVODNÍ DUR.
- TATO PD NENÍ A NENAHRAŽUJE PD PRO STAVEBNÍ POVOLENÍ, PROVÁDĚCÍ, REALIZAČNÍ, DODAVATELSKOU ANI DÍLENSKOU DOKUMENTACI. AUTOR DOKUMENTACE NERUČÍ ZA VADY A ŠKODY VZNIKLE ABSENCÍ PROVÁDĚCÍ DOKUMENTACE.
- VEŠKERÉ ROZMĚRY JE NUTNÉ OVĚŘIT NA STAVBĚ.
- TATO PROJEKTOVÁ DOKUMENTACE MÁ ČÁST TEXTOVOU (PŮVODNÍ ZPRÁVA, SOUHRNNÁ TECHNICKÁ ZPRÁVA APOD.) A GRAFICKOU (VÝKRESOVÁ DOKUMENTACE).
- PŘI PROVÁDĚNÍ PRACÍ JE NUTNÉ DODRŽOVAT BEZPEČNOST A OCHRANU ZDRAVÍ V SOULADU S LEGISLATIVOU PLATNOU V DOBĚ PROVÁDĚNÍ PRACÍ.
- V PŘÍPADĚ NESOULADU SKUTEČNOSTI S PD NUTNO KONTAKTOVAT PROJEKTANTA.
- PŘED ZAPOČÍTÍM JAKÝCHKOLIV VÝKOPOVÝCH PRACÍ JE NUTNÉ VYTÝČIT VEŠKERÉ INŽENÝRSKÉ SÍTĚ V JEJÍM OKOLÍ. VYSKYTUJÍ-LI SE V PROJEKTU ČI NIKOLIV.
- PŘI SOUBĚHU A KŘIŽENÍ SÍTÍ BUDOU DODRŽENY POŽADAVKY ČSN 736005. NEJMENŠÍ DOVOLENÉ KRYTÍ SÍTÍ BUDE DLE TĚTO ČSN.
- V OCHRANNÝCH PÁSMECH INŽENÝRSKÝCH SÍTÍ SE MOHOU VÝKOPOVÉ PRÁCE PROVÁDĚT POUZE RUČNĚ.
- TATO PROJEKTOVÁ DOKUMENTACE JE DŮŠEVNÍM VLASTNICTVÍM A OBCHODNÍM TAJEMSTVÍM ZPRACOVATELE, JAKOŽTO DÍLO VYTVOŘENÉ NA OBJEDNÁVKU PODLE ZÁKONA Č. 121/2000 VE ZNĚNÍ POZDĚJŠÍCH PŘEDPISŮ O PRÁVU AUTORSKÉM A PRAVECH SOUVISEJÍCÍCH S PRAVEM AUTORSKÝM. BEZ SOUHLASU AUTORA NENÍ MOŽNO PUBLIKOVAT, ČI ZVEŘEŇOVAT DÍLO ČI JEHO ČÁSTI.

REVIZE	DATUM REVIZE	POPIS
-	-	-
-	-	-

SO. 01a,b - 0,000 = 194,600 m n.m. VÝŠKOVÝ SYSTÉM BpV, SOUŘADNICOVÝ SYSTÉM S-JTSK

CENTRUM AGRO

AGRO BRNO - TUŘANY, BRNĚNSKÉ IVANOVICE

STUPEŇ DOKUMENTACE: **DOK. PRO VYDÁNÍ ZMĚNY ROZHODNUTÍ O UMÍSTĚNÍ STAVBY**

MÍSTO STAVBY: PAR. Č. 76/4, 76/8, 76/9, 76/10, 76/13, 76/23, 76/30, 76/50, 76/51, 76/52, 76/53, 76/54, 76/55, 76/56, 76/57, 76/76, 76/81, 76/82, 76/84, 86/85, 76/87, 76/88, 76/89, 76/90, 76/92 K.Ú. BRNĚNSKÉ IVANOVICE [612227]

INVESTOR / STAVEBNÍK: **AGRO Brno - Tuřany, a.s.**
 DVORECKÁ 521/27 www.agro-turany.cz
 620 00, BRNO DS: nbđjhtv
 IČO: 293 65 619 +420 545 232 154
 DIČ: CZ29365619 slavka.markova@agro-turany.cz

GENERALNÍ PROJEKTANT: **LEADERS TELIÉR, s.r.o.**
 KAŠTANOVÁ 515/125a www.leaders-atelier.cz AUTORSKÝ TÝM: **JAKUB HOLÁSEK, TOMÁŠ HOLÁSEK, ONDŘEJ VLACH**
 620 00, BRNO DS: qwđxtm3 HLAVNÍ INŽENÝR PROJEKTU: **TOMÁŠ HOLÁSEK**
 IČO: 178 70 950 +420 601 088 378 ZÁSTUPCE HIP: **JAKUB HOLÁSEK, ONDŘEJ VLACH**
 DIČ: CZ17870950 info@leaders-atelier.cz MANAGER PROJEKTU: **TOMÁŠ HOLÁSEK**

ZPRACOVATEL ČÁSTI: **LEADERS TELIÉR, s.r.o.**
 KAŠTANOVÁ 515/125a www.leaders-atelier.cz VEDOUCÍ PROJEKTANT: **ONDŘEJ VLACH**
 620 00, BRNO DS: qwđxtm3 VYPRACOVAL: **JAKUB HOLÁSEK**
 IČO: 178 70 950 +420 601 088 378 **TOMÁŠ HOLÁSEK**
 DIČ: CZ17870950 info@leaders-atelier.cz **ONDŘEJ VLACH**

VÝKRES / OBJEKT: **1:1000** STUPEŇ: **DOK. PRO VYDÁNÍ ZMĚNY ROZHODNUTÍ O UMÍSTĚNÍ STAVBY**

MĚŘÍTKO: **1:1000** STUPEŇ: **DOK. PRO VYDÁNÍ ZMĚNY ROZHODNUTÍ O UMÍSTĚNÍ STAVBY**

DATUM VYDÁNÍ: **2024-02** NÁZEV SO/PS: **-**

FORMÁT: **3xA4 (630x297)** NÁZEV ČÁSTI: **SITUAČNÍ VÝKRESY**

NÁZEV VÝKRESU: **KATASTRÁLNÍ SITUAČNÍ VÝKRES**

LEGENDA NOVÝCH INŽENÝRSKÝCH SÍTÍ

→→→→→	VODOVODNÍ POTRUBÍ
→→→→→	VODOVODNÍ POTRUBÍ PRO ZÁVLAHY (UŽITKOVÁ VODA)
- - - - -	DEŠŤOVÉ KANALIZAČNÍ POTRUBÍ
- - - - -	PODZEMNÍ OBJEKTY NA DEŠŤOVÉ KANAL.- RETENČNÍ NÁDRŽE A ORL
→→→→→	SPLAŠKOVÉ KANALIZAČNÍ POTRUBÍ
- - - - -	PODZEMNÍ SDĚLOVACÍ VEDENÍ
→→→→→	PODZEMNÍ VEDENÍ NN
→→→→→	PODZEMNÍ VEDENÍ NN NÁLEŽÍCÍ K DANÉ JEDNOTCE VČ. NABÍJEČÍHO MÍSTA PRO ELEKTROMOBILY
→→→→→	PODZEMNÍ VEDENÍ NN AREÁLOVÉ VENKOVNÍ OSVĚTLENÍ

PAR. 0 1 2 3 4 5 6 7 8 9

NÁZEV SOUBORU

ČÍSLO ZAKÁZKY: **2318**

ZKRATKA: **AGR**

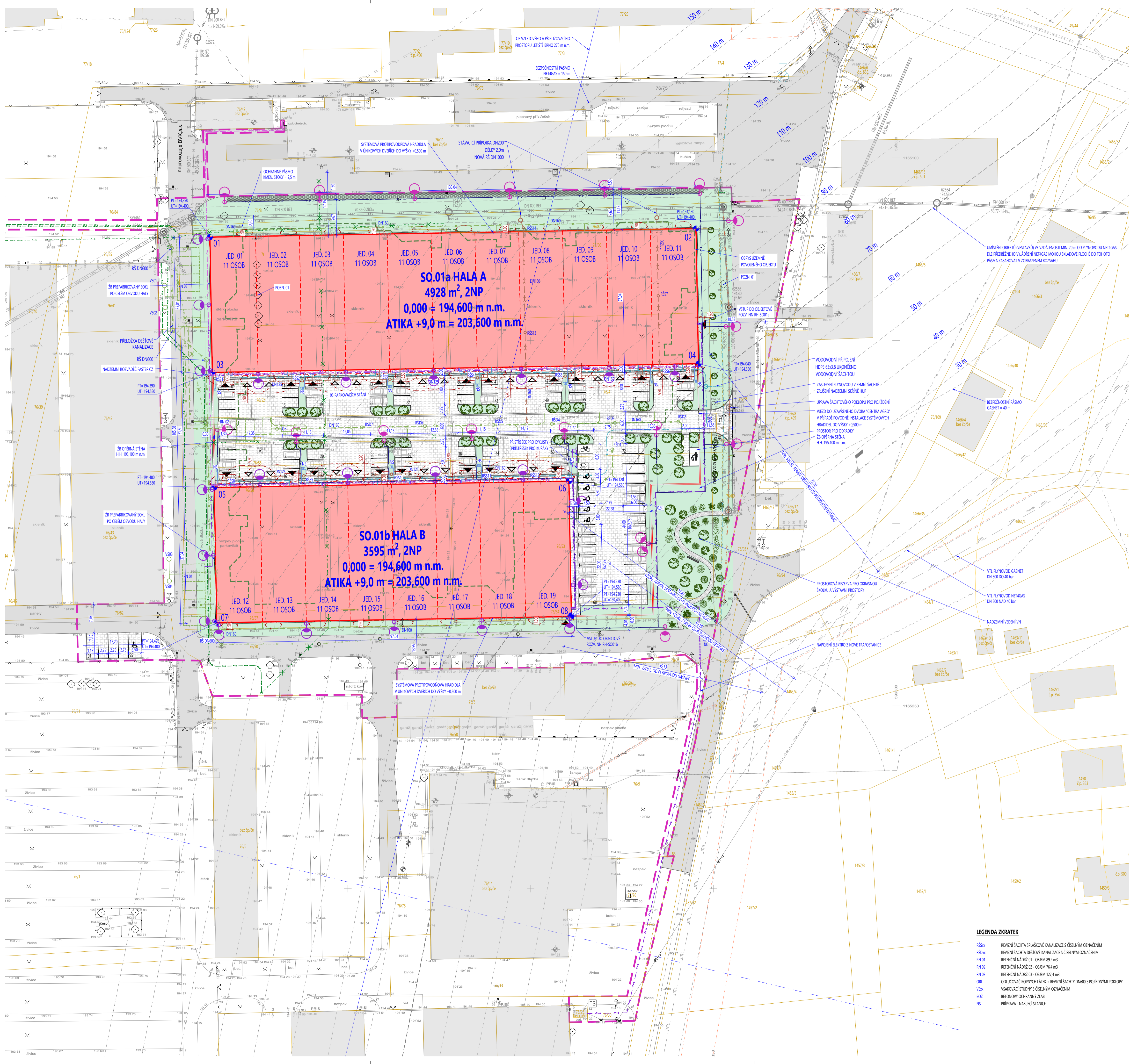
ZKRATKA STUPNĚ: **zDUR**

ČÍSLO SO/PS: **-**

ČÁST: **C**

Č. VÝKRESU: **102**

Č. REVIZE: **00**



LEGENDA

[Symbol]	STAVBY DLE KVALIFIKACE PAR. VEČNÁ BR.
[Symbol]	HRANICE ŘEŠENÉHO ÚZEMÍ
[Symbol]	NAVRŽENÉ STAVBY OBJEKTY
[Symbol]	NAVRŽENÉ STAVBY OBJEKTY - HRANÍKY NAD TERÉNEM
[Symbol]	NOVÉ ZPEVNĚNÉ PLOCHY - ZÁMKOVÁ DLAŽBA
[Symbol]	NOVÉ ZPEVNĚNÉ PLOCHY - MLATOVÝ CHOCHK
[Symbol]	STAVAJÍCÍ ZPEVNĚNÉ PLOCHY - PŘEVÁŽNĚ ŽIVICE
[Symbol]	ZATRAVNĚNÁ PLOCHA
[Symbol]	ZATRAVNĚVACÍ DLAŽBA URČENÁ PRO POJEZD VOZDEL H2S
[Symbol]	NAVRŽENÉ STROMY
[Symbol]	STAVAJÍCÍ VÝŠKOPIS A PLOCHOPIS
[Symbol]	CHRANENÉ BEZPEČNOSTNÍ PÁSMA INŽENÝRSKÉ SÍTĚ
[Symbol]	HRANICE POŽÁRNĚ NEBEZPEČNÉHO PROSTORU
[Symbol]	VSTUP / VJEZD
[Symbol]	CHRANENÉ PÁSMA VEZTOVÉHO A PŘÍBLIŽOVÁHO PROSTORU LETIŠTĚ BRNO (27000 m n.m.)
[Symbol]	OBVYS ÚZEMNĚ POVOLENOU HAL

LEGENDA STAVAJÍCÍCH INŽENÝRSKÝCH SÍTÍ

[Symbol]	METALICKÝ KABEL - NEZAMĚŘENÝ PRŮBĚH
[Symbol]	METALICKÝ KABEL - ZAMĚŘENÝ PRŮBĚH
[Symbol]	NAZEMNÍ SÍTĚ
[Symbol]	CHRANĚNÉ PÁSMA CETIN

LEGENDA SÍTÍ EG.D

[Symbol]	POZEMNÍ VEDENÍ NN / V CHRANĚNCE
[Symbol]	NAZEMNÍ VEDENÍ NN
[Symbol]	NAZEMNÍ VEDENÍ VN
[Symbol]	POZEMNÍ VEDENÍ VN / V CHRANĚNCE
[Symbol]	ZRUŠENÉ VEDENÍ
[Symbol]	STAV. HDS. NÁP. MÍSTA, TRAFOST. STODŽARY
[Symbol]	CHRANĚNÉ PÁSMA SÍTĚ

LEGENDA SÍTÍ GASNET

[Symbol]	STŘEDOTKLKY PLYNOVOD VČ. PŘÍPOEK
[Symbol]	VYSOKOTKLKY PLYNOVOD VČ. PŘÍPOEK
[Symbol]	CHRANĚNÉ PÁSMA PLYNOVODU

LEGENDA SÍTÍ BVK

[Symbol]	KANALIZACE STOKA PŘÍPOJKY JEDNOTNÁ S BEZ VYKRESLENÝCH POTŘEBÍ
[Symbol]	NEPROVOZOVANÉ POTŘEBÍ
[Symbol]	KANALIZACE ŠACHTY, ČÍSLO ŠACHTY, VÝŠKY
[Symbol]	VODOVODNÝ ŘÁD, VODOVODNÝ PŘÍPOJKY
[Symbol]	POZEMNÍ HYDRANT, ODBERNÉ MÍSTO

LEGENDA SÍTÍ NET4GAS

[Symbol]	VYSOKOTKLKY PLYNOVOD VČ. PŘÍPOEK
[Symbol]	CHRANĚNÉ PÁSMA PLYNOVODU

LEGENDA SÍTÍ FASTER CZ

[Symbol]	POZEMNÍ SĐEŁOVACÍ VEDENÍ
[Symbol]	NAZEMNÍ SĐEŁOVACÍ VEDENÍ

SOÚŘADNICE BODŮ - ROHY HAL

ČÍSLO BODU	SOUŘADNICE X	SOUŘADNICE Y
01	-59647.750	-1165121.671
02	-59654.731	-1165119.209
03	-59647.092	-1165158.706
04	-59634.073	-1165156.343
05	-59646.533	-1165190.201
06	-59638.508	-1165188.478
07	-59645.875	-1165227.235
08	-59638.850	-1165225.512

POZN: UVEDENÉ SOÚŘADNICE JSOU VÝSTUPEM Z PROGRAMU AUTODESK AUTOCAD PRO ZISANÍ SOUŘADNIC V SYSTÉMU JTISK JE NUTNÉ ZAMĚRIT OX X A Y A SOÚŘADNICE UVEST DO ABSOLUTNÍ HOPNOTY.

POZNÁMKA: HLADINA STOLETÉ VODY (Q100) JE VE VÝŠCE 194.500 - 194.600 m n.m. V RÚNOVACI S BEZPEČNOSTNÍ REZERVOU 500 mm JE TO MAX. 195.100 m n.m. STAVBY MAJÍ PODLAHY NAVRŽENY NA ÚROVNI Q100 A JSOU MÍN. DO VÝŠKY BEZPEČNOSTNÍ REZERVY CHRÁNĚNÝ ZB PŘEBAROVANÝMI SÓDKAMI, OPĚRNÝMI STĚNAMI A HRADIDLY, KTERÁ MOHOU BÝT INSTALOVÁNA NA VEZDU DO DVORA NA DNÍHOVÉ VÝŠKOVY ZE SKLADU (SEVERNÍ FASÁDA HALY A, ŽENY FASÁDA HALY B).

POZN. BY: ČLOUČEKOVÉ ZAMĚŘENÍ BYLO PROVÁDĚNO PŘED DNÍMÍ ČIŠTENÍM A ČIŠTENÍM STŘECH. STODŽARY BYLY JE POKUŽENY A SLEVNĚY OSTRŮPENY NA ŽÁDÁNKU ROZHODNUTÍ Č. J. MČB/1923/2022 ZE DNE 19.5.2023 A NA ŽÁDÁNKU ROZHODNUTÍ O OSTRŮPENÍ STAVBY ČÍSLO R/15202/ ČJ. MČB/76/19/022/2023, SPIS. STUH.432/022/2023. KTERÉ NABÝLO PŮVÁBNÍ MOCCIONE 16. 12. 2022. STAVOVENIA NĚHRAVNĚ VÝŠKA BYLA PROVEDENA. TOTO ŘEŠENÍ JE ZACHOVÁNO DLE PŮVODNÍ DUR. NOVÉ PŮZKAVY NA KAKENI NĚVNIKŮ.

- ### POZNÁMKY
- TATO DOKUMENTACE JE URČENA JAKO DOKUMENTACE PRO VYDÁNÍ ZMĚNY ROZHODNUTÍ O UMÍSTĚNÍ STAVBY. TATO PO NĚHARUJEME PRO STAVĚNÍ PŮVOLENOU, PRO PROVÁDĚNÍ STAVBY APD.
 - TATO DOKUMENTACE JE URČENA JAKO DOKUMENTACE PŘI PŘEJENÍ CENTRUM AGRO. ZPRACOVÁNOU V RÁMCI 2023 Ing. JANEM HARBASTOU. ČÍSLO ÚKOLU: 1001956, KE KTERÉMU BYLO VYDÁNO ÚZEMNÍ ROZHODNUTÍ Č. J. MČB/2023 DNE 21. 11. 2023 POD ČJ. MČB/17228/2023. PŘEDKLADATELEM ZMĚNY NA VYKONÁNÍ PŮVODNÍ DUR, KTEROU ČÁSTIČNĚ MĚNÍ A DOPLŇUJE.
 - ZÁMĚR JE NAPOJEN NA DOPRAVNÍ INFRASTRUKTURU ZE STAVAJÍCÍ OBLIČNÉ ARÉALOVĚ KOMUNIKACE, KTERÁ JE DÁLE NAPOJENA STAVAJÍCÍM SÍZEMEM NA ULICI KAŠŤANOVÁ. DO SÍZEMU SE NEZASAHUJE.
 - ZÁMĚR JE NAPOJEN NA ARÉALOVÝ VODOVOD, VEDENÍ NN, SĐEŁOVACÍ VEDĚNÍ A NA KANALIZACI STOKU DEŠŤOVĚ VODY JSOU SVIADĚNÝ ODOLNĚ ZE ZPEVNĚNÝCH PLOCH PŘES ODOLUČNÉ, ROPNÝCH LÁTEK, DO RETENIČNÝCH OBJEKTŮ S DOTAČÍ ZÁVĚH A DÁLE DO VSAKOVACÍCH STUDIÍ. TOTO ŘEŠENÍ ZŮSTÁVA V PLATNOSTI DLE PŮVODNÍ DUR.
 - V PÁRÁH NĚHARUJEME ZAMĚRU NA NN SE UVAŽUJE S VYBUDOVÁNÍM NOVĚ KROSIVÉ TRAFOSTANICE (DO 19). VYBUDOVANĚ MÍSTĚ SOUČASNĚ ZASTAVĚNÉ TRAFOSTANICE. ROVNĚ ŽŮSTÁVA V PLATNOSTI DLE PŮVODNÍ DUR.
 - TATO PO NĚHARUJEME PO PRO STAVĚNÍ PŮVOLENOU, PROHÁŠĚCÍ, REALIZAČNÍ, ŽODAVATELSKOU AHI OBLIČNÍKU DOKUMENTACE. AUTOR DOKUMENTACE NĚRŮŽE ZA VĚHY A ŠODIVY ŽODKĚ, A ŠODIVĚ PRŮHÁŠĚCÍ DOKUMENTACE.
 - VEŠKĚRÉ ROZMĚRY JE NUTNĚ OVĚŘIT NA STAVĚ.
 - TATO PROJĚKTOVÁ DOKUMENTACE MÁ ČÁSTI TEXTOVŮ (PROJĚKTOVŮ ZPRÁVA, SOUHRNNÁ TECHNICKÁ ZPRÁVA APD.) A GRAFOVŮ (VÝKRESOVÁ DOKUMENTACE).
 - PŘI PROVÁDĚNÍ PRACÍ JE NUTNĚ DOOROVAT BEZPEČNOST A COHRAJNŮ ŽODAVACÍ S SOUĚLŮU S LEGISLATIVŮ PLATNOU V DOBE PROVÁDĚNÍ PRACÍ.
 - V PŘÍPADĚ NESOUĚLADŮ SUKTEČNOSTI SPO NUTNO KONTAKTOVAT PROJĚKTOVÁ.
 - PŘED ZAPOČETÍM JAKOJKOVŮ VYKONOPŮVĚH PRACÍ JE NUTNĚ VYTVOŘIT VEŠKĚRÉ INŽENÝRSKÉ SÍTĚ V JEJM OKOLÍ. VYSKUTKŮUJE SE V PROJĚKTU ČI NĚKOV.
 - PŘI SOUĚHĚH A KŘIŽENÍ SÍTĚ BUDOV DOOROVANÝ PŮZKAVÝ ČSN 73805. NĚMĚM DOVOLENĚ KRYTÍ ŠITÍ BUDE LÉTO ČSN.
 - V CHRANĚNÝCH PÁSMECH INŽENÝRSKÝCH SÍTĚ SE MOHOU VYKONOPĚ PRACE PROVAŽĚT POZEJ RUČNĚ.
 - TATO PROJĚKTOVÁ DOKUMENTACE JE OSOUPĚNÁM KLASIFIKOVÁNA A OSOUPĚNÁM TRAFISTICKY JAKOŽTO DÍLO VYTVOŘENÉ NA OBRÁDĚNKU PODLE ŽÁKONČ. Č. 121/2000 VE ZNĚNÍ PŮZKODŮCHĚ PŘEŠPŮU O PRAVKU, AUTORSKĚM A PRAVĚCH SOUVISLOUCĚH S PRAVKU, AUTORSKÝM. BEZ SOUĚHASKU AUTORA NĚMÍ MOŽNO PUBLIKOVAT, ČI ZVERŮEVNĚVAT DÍLO ČI JEHO ČÁSTI.

REVIZE	DATUM REVIZE	POPIS
1	19.05.2023	PRŮHÁŠĚCÍ DOKUMENTACE

SO. 01a-b - 0,000 - 194.600 m n.m. VÝŠKOVÝ SYSTĚM Bp, SOUĚHAROVANÝ SYSTĚM S-JSK

CENTRUM AGRO

AGRO BRNO - TUŘANY, BRNĚNSKÉ IVANOVICE

STUPĚŇ DOKUMENTACE: DOK. PRO VYDÁNÍ ZMĚNY ROZHODNUTÍ O UMÍSTĚNÍ STAVBY

INVESTOR / STAVĚNĚ:	AGRO Brno - Tuřany a.s.
AGRO TUŘANY	www.agro-turany.cz
630 00. BRNO	DS: mb@tur
IKO: 293 65 619	+420 545 232 154
DIČ: CZ29365619	slavka.markova@agro-turany.cz

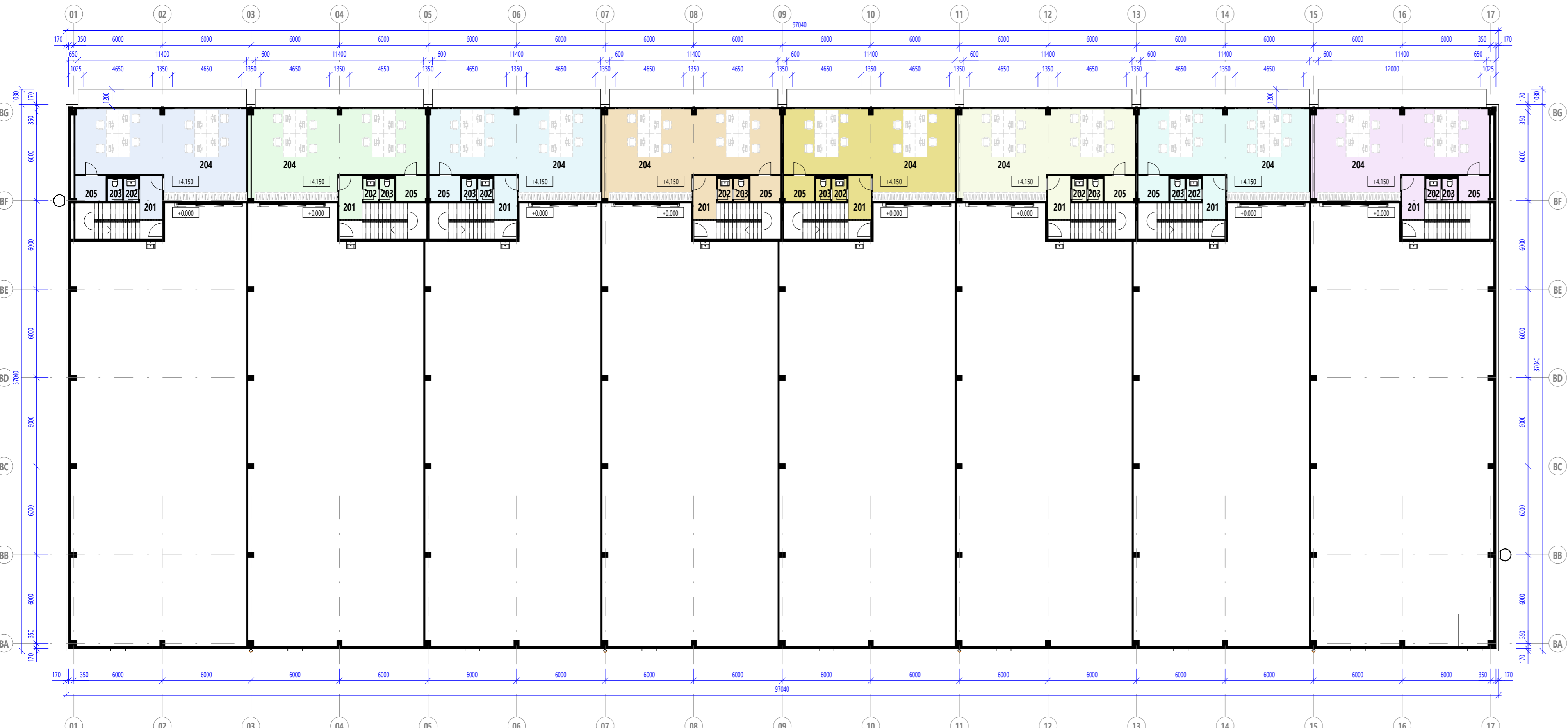
GENĚRNÍ PROJĚKTOVÁ:

LEADERS ateliér, s.r.o.	www.leaders-ateiler.cz	AUTORSKÝ TÝM:	JAKUB HOŁAŠEK, TOMÁŠ HOŁAŠEK, ONDŘĚJ VLACH	
KAŠŤANOVÁ 515/25a	630 00. BRNO	DS: qubem@3	HLAVNÍ INŽENÝR PROJĚKTU:	TOMÁŠ HOŁAŠEK
IKO: 178 70 950	DIČ: CZ17870950	+420 601 088 378	ZÁSTUPČE HVP:	JAKUB HOŁAŠEK, ONDŘĚJ VLACH
info@leaders-ateiler.cz	DIČ: CZ17870950	info@leaders-ateiler.cz	MANAGER PROJĚKTU:	TOMÁŠ HOŁAŠEK

ZPRACOVATEL ČÁSTI:

LEADERS ateliér, s.r.o.	www.leaders-ateiler.cz	VĚDOLIVŮ PROJĚKTOVÁ:	ONDŘĚJ VLACH
KAŠŤANOVÁ 515/25a	630 00. BRNO	DIČ: qubem@3	ONDŘĚJ VLACH
IKO: 178 70 950	DIČ: CZ17870950	+420 601 088 378	JAKUB HOŁAŠEK
info@leaders-ateiler.cz	DIČ: CZ17870950	info@leaders-ateiler.cz	ONDŘĚJ VLACH

VÝKRES / OBJEKT:	1:500	STUPĚŇ:	DOK. PRO VYDÁNÍ ZMĚNY ROZHODNUTÍ O UMÍSTĚNÍ STAVBY	PRŮ: 0 1 2 3 4 5 6 7 8 9
DATUM VYDÁNÍ:	2024-02	NÁZEV SÚPĚH:	SITUÁČNÍ VÝKRESY	NÁZEV SÚBĚHU:
FORMÁT:	BxA4 (B4) eA4	NÁZEV ČÁSTI:	KOORDINAČNÍ SITUÁČNÍ VÝKRES	ČÍSLO ŽÁDÁKY:
		NÁZEV VÝKRESU:		ZODKAVNÁ:
				ZODKAVNÁ STUPĚŇ:
				ČÍSLO SÚPĚH:
				ZODKAVNÍ:
				Č VĚKROU:
				Č REVIZE:



LEGENDA JEDNOTEK

- B01
- B02
- B03
- B04
- B05
- B06
- B07
- B08

TABULKA MÍSTNOSTÍ 2NP - HALA B

Objekt	Číslo	NÁZEV	PLOCHA [m ²]
B01	201	SCHODIŠTĚ	10
B01	202	PŘEDSÍŇ WC	2
B01	203	WC	2
B01	204	KANCELÁŘ	61
B01	205	SERVEROVNA	4
B01			78
B02	201	SCHODIŠTĚ	10
B02	202	PŘEDSÍŇ WC	2
B02	203	WC	2
B02	204	KANCELÁŘ	64
B02	205	SERVEROVNA	4
B02			81
B03	201	SCHODIŠTĚ	10
B03	202	PŘEDSÍŇ WC	2
B03	203	WC	2
B03	204	KANCELÁŘ	61
B03	205	SERVEROVNA	4
B03			78
B04	201	SCHODIŠTĚ	10
B04	202	PŘEDSÍŇ WC	2
B04	203	WC	2
B04	204	KANCELÁŘ	64
B04	205	SERVEROVNA	4
B04			81
B05	201	SCHODIŠTĚ	10
B05	202	PŘEDSÍŇ WC	2
B05	203	WC	2
B05	204	KANCELÁŘ	61
B05	205	SERVEROVNA	4
B05			78
B06	201	SCHODIŠTĚ	10
B06	202	PŘEDSÍŇ WC	2
B06	203	WC	2
B06	204	KANCELÁŘ	64
B06	205	SERVEROVNA	4
B06			81
B07	201	SCHODIŠTĚ	10
B07	202	PŘEDSÍŇ WC	2
B07	203	WC	2
B07	204	KANCELÁŘ	61
B07	205	SERVEROVNA	4
B07			78
B08	201	SCHODIŠTĚ	10
B08	202	PŘEDSÍŇ WC	2
B08	203	WC	2
B08	204	KANCELÁŘ	64
B08	205	SERVEROVNA	4
B08			81

GENERÁLNÍ POZNÁMKY

- TATO DOKUMENTACE JE URČENA JAKO DOKUMENTACE PRO VYDÁNÍ ZMĚNY ROZHODNUTÍ O UMÍSTĚNÍ STAVBY. TATO PD NENAHRADŽUJE PD PRO STAVEBNÍ POVOLENÍ, PRO PROVÁDĚNÍ STAVBY APOD.
- TATO DOKUMENTACE PLNĚ NAVAZUJE NA DOKUMENTACI S NÁZVEM „CENTRUM AGRO“, ZPRACOVANOU V ÚNORU 2023 Ing. JANEM HARAŠTOU, CSc. (ČKAIT 1001956), KE KTERÉ BYLO VYDÁNO UZEMNÍ ROZHODNUTÍ Č. BI/06/2023 DNE 27.11.2023 POD Č.J. MČBI/7229/2023. PŘEDKLÁDANÁ ZMĚNOVÁ PD VYCHÁZÍ Z PŮVODNÍ PD, KTEROU ČÁSTEČNĚ MĚNÍ A DOPŮLŇUJE.
- NA TUTO DOKUMENTACI MUSÍ NAVAZOVAT DOKUMENTACE PRO STAVEBNÍ POVOLENÍ, RESP. DOKUMENTACE PRO POVOLENÍ STAVBY.
- TATO DOKUMENTACE MÁ ČÁST TEXTOVOU (PŮVODNÍ, SOUHRNNOU TECHNICKOU ZPRÁVU APOD.) A GRAFICKOU (CHARAKTERISTICKÉ VÝKRESY).
- TECHNICKÉ ZPRÁVY JSOU NEDÍLNOU SOUČÁSTÍ DOKUMENTACE. DOKUMENTACI JE NUTNÉ BRÁT JAKO CELEK, A TO I S PŘÍLEHLÝMI K PROVĚZENÝM PRŮZKUMŮM APOD.
- TATO DOKUMENTACE URČUJE DOPORUČENÉ REFERENČNÍ MATERIÁLY A VÝROBKY. V PŘÍPADĚ ŽE JSOU V KTERÉKOLI ČÁSTI DOKUMENTACE UVEDENY KONKRÉTNÍ VÝROBKY, JEDNA SE O STANDARD ČI REFERENCI, KTERÝ LZE NAHRADIT VÝROBKY ALTERNATIVNÍMI SE SHODNÝMI, NEBO LEPŠÍMI PARAMETRY PO ODSOUHLASENÍ OBJEDNATELEM VE SPOLUPRÁCI S TDI A GP.
- VEŠKERÉ BAREVNÍ I MATERIÁLOVÉ POJETÍ VNĚJŠÍ OBÁLKY BUDOVY I VNITŘNÍCH PROSTOR PODLÉHÁ VZORKOVÁNÍ A ODSOUHLASENÍ GP A INVESTOREM.
- VEŠKERÉ POUŽITÉ MATERIÁLY A KONSTRUKCE MUSÍ BÝT SCHVÁLENY ÚŘADY PRO UŽÍVÁNÍ V ČESKÉ REPUBLICE. KAŽDÝ VÝROBEK, MATERIÁL ČI TECHNOLOGICKÉ ZAŘÍZENÍ MUSÍ BÝT OPATŘENO CERTIFIKÁTEM O SHODĚ. VEŠKERÉ CERTIFIKÁTY A PROTOKOLY MUSÍ BÝT DOLOŽENY DODAVATELEM.
- U TECHNOLOGIÍ A JINÝCH ZAŘÍZENÍ MUSÍ BÝT PROVĚZEN REVIZE A PŘEDEPSANÉ ZKOUŠKY.
- PŘI PROVÁDĚNÍ BUDOVY DODRŽOVÁNÍ TECHNOLOGICKÉ PŘEDPISY VÝROBCŮ JEDNOTLIVÝCH VÝROBKŮ, U SYSTÉMOVÝCH DODÁVKŮ BUDOU POUŽITY POUZE PŘÍPUSTNÉ SYSTÉMOVÉ PRVKY. TECHNOLOGICKÉ POSTUPY BUDOU V PŘEDSTÍHU ODSOUHLASENÝ TDI.
- PROJEKTANT SI VYHRADŽUJE PRÁVO PROVĚST DÍLČÍ ÚPRAVY A DOPLNĚNÍ PŘEDLOŽENÉ DOKUMENTACE.
- VŠECHNY POUŽITÉ KONSTRUKCE A MATERIÁLY MUSÍ VYHOVOVAT HYGIENICKÝM POŽADAVKŮM NA EMISE SKODLIVIN A CIZORODÝCH LÁTEK (FORMALDEHYD, RADON APOD.).
- PŘI REALIZACI NUTNO RESPEKTOVAT PODMÍNKY A PŘÍPOMÍNKY, KTERÉ VYPLYNOU Z VEŘEJNOPRÁVNÍHO PROJEDNÁNÍ PROJEKTU STAVBY.
- TATO PROJEKTOVÁ DOKUMENTACE JE DUŠEVNÍM VLASTNICTVÍM A OBCHODNÍM TAJEMSTVÍM ZPRACOVATELE. JAKOŽTO DÍLO VYTVOŘENÉ NA OBJEDNÁVKU PODLE ZÁKONA Č. 121/2000 SB. VE ZMĚNĚ POZDĚŠÍCH PŘEDPISŮ O PRÁVU AUTORSKÉM A PŮVĚCH SOUVISEJÍCÍCH S PRÁVEM AUTORSKÝM. BEZ JEHO SOUHLASU NENÍ MOŽNO PUBLIKOVAT, PUBLIKOVAT JEHO ČÁSTI NEBO ZVĚŘEŇOVAT, ZVĚŘEŇOVAT JEHO ČÁSTI APOD.

REVIZE DATUM REVIZE POPIS

SO.01a-b - 0,000 = 194,600 m.n.m. VÝŠKOVÝ SYSTÉM BpV, SOUŘADNICOVÝ SYSTÉM S-JTSK

CENTRUM AGRO
AGRO BRNO - TUŘANY, BRNĚNSKÉ IVANOVICE



STUPEŇ DOKUMENTACE: **DOK. PRO VYDÁNÍ ZMĚNY ROZHODNUTÍ O UMÍSTĚNÍ STAVBY**

INVESTOR / STAVEBNÍK:

AGRO Brno - Tuřany, a.s.

DVORECKÁ 521/27
 620 00, BRNO
 IČO: 293 65 619
 DIČ: CZ29365619

LEADERS ateliér, s.r.o.

KÁŠTANOVÁ 515/125a
 620 00, BRNO
 IČO: 178 70 950
 DIČ: CZ17870950

AUTORSKÝ TÝM:
 HLAVNÍ INŽENÝR PROJEKTU:
 ZÁSTUPCE HIP:
 MANAGER PROJEKTU:

JAKUB HOLÁSEK, TOMÁŠ HOLÁSEK, ONDŘEJ VLACH
JAKUB HOLÁSEK, ONDŘEJ VLACH
TOMÁŠ HOLÁSEK

ZPRACOVATEL ČÁSTI:

LEADERS ateliér, s.r.o.

KÁŠTANOVÁ 515/125a
 620 00, BRNO
 IČO: 178 70 950
 DIČ: CZ17870950

VEDOUČÍ PROJEKTANT:
 VYPRACOVAL:

ONDŘEJ VLACH
TOMÁŠ HOLÁSEK, JAKUB HOLÁSEK,
JANA BRANDTNEROVÁ

VÝKRES / OBJEKT:

DOK. PRO VYDÁNÍ ZMĚNY ROZHODNUTÍ O UMÍSTĚNÍ STAVBY

MĚŘÍTKO:

1:200

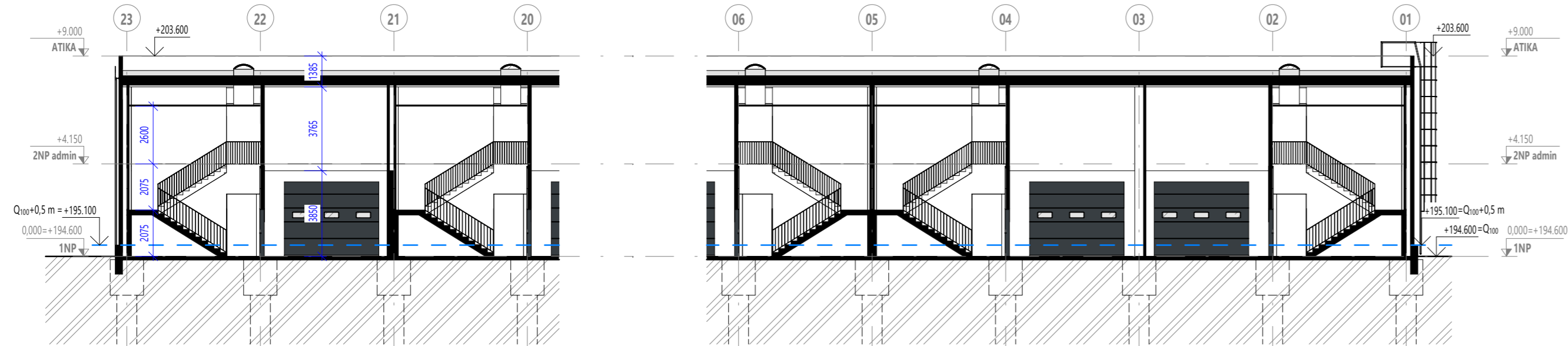
DATUM VYDÁNÍ:

2024-02

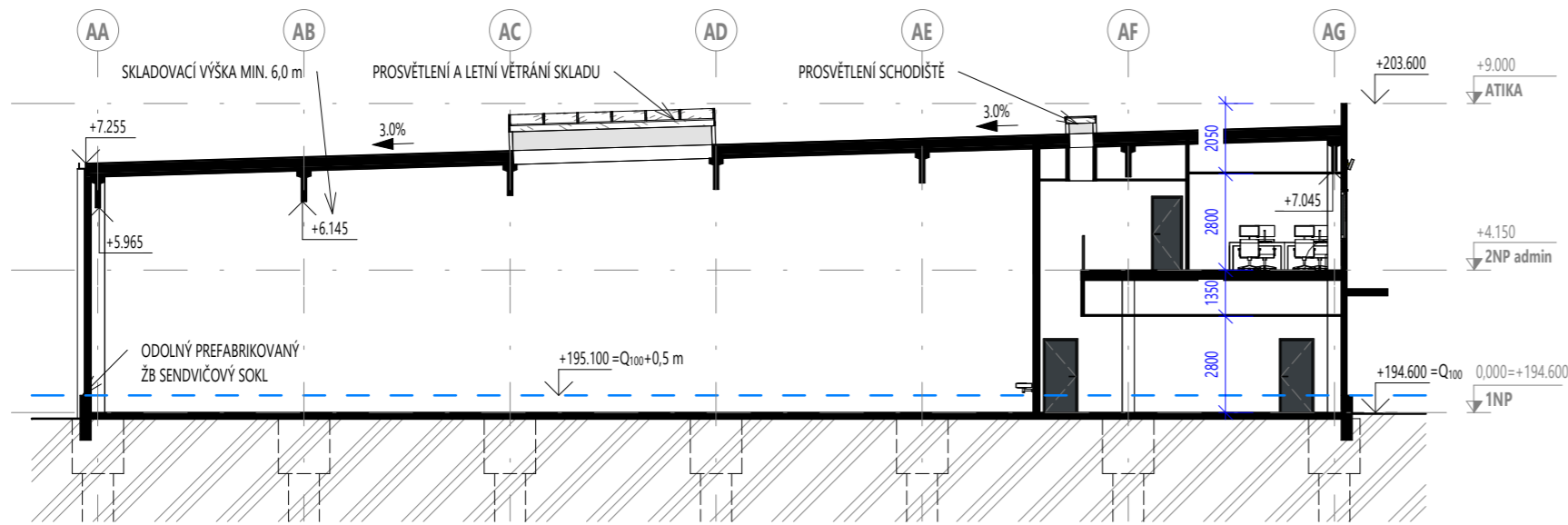
FORMÁT:

5x44 (900x297)

PÁŘE: 0 1 2 3 4 5 6 7 8 9
 NÁZEV SOUBORU: **SO.01b**
 ČÍSLO ZAKÁZKY: **2318**
 ZKRATKA: **AGR**
 ZKRATKA STUPNĚ: **zDUR**
 ČÍSLO SO.PS.: **SO.01b**
 ČÁST: **D.1**
 Č. VÝKRESU: **116**
 Č. REVIZE: **00**



1
ŘEZ A
1:200



2
ŘEZ B
1:200

GENERÁLNÍ POZNÁMKY

- TATO DOKUMENTACE JE URČENA JAKO DOKUMENTACE PRO VYDÁNÍ ZMĚNY ROZHODNUTÍ O UMÍSTĚNÍ STAVBY. TATO PD NENAHAZUJE PD PRO STAVEBNÍ POVOLENÍ, PRO PROVÁDĚNÍ STAVBY APOD.
- TATO DOKUMENTACE PLNĚ NAVAŽUJE NA DOKUMENTACI S NÁZVEM „CENTRUM AGRO“, ZPRACOVANOU V ÚNORU 2023 Ing. JANEM HARAŠTOU, CSc. (ČKAIT 1001956), KE KTERÉ BYLO VYDÁNO ÚZEMNÍ ROZHODNUTÍ Č. BI/06/2023 DNE 27.11.2023 POD Č.J. MČBT/7229/2023. PŘEDKLÁDANÁ ZMĚNOVÁ PD VYCHÁZÍ Z PŮVODNÍ PD, KTEROU ČÁSTEČNĚ MĚNÍ A DOPLŇUJE.
- NA TUTO DOKUMENTACI MUSÍ NAVAŽOVAT DOKUMENTACE PRO STAVEBNÍ POVOLENÍ, RESP. DOKUMENTACE PRO POVOLENÍ STAVBY.
- TATO DOKUMENTACE MÁ ČÁST TEXTOVOU (PŘUVODNÍ, SOUHRNNOU TECHNICKOU ZPRÁVU APOD.) A GRAFICKOU (CHARAKTERISTICKÉ VÝKRESY).
- TECHNICKÉ ZPRÁVY JSOU NEDÍLNOU SOUČÁSTÍ DOKUMENTACE. DOKUMENTACI JE NUTNÉ BRÁT JAKO CELEK, A TO I S PŘÍHLĚDNUTÍM K PROVEDENÝM PRŮZKUMŮM APOD.
- TATO DOKUMENTACE URČUJE DOPORUČENÉ REFERENČNÍ MATERIÁLY A VÝROBKY. V PŘÍPADĚ ŽE JSOU V KTERÉKOLIV ČÁSTI DOKUMENTACE UVEDENY KONKRÉTNÍ VÝROBKY, JEDNÁ SE O STANDARD ČI REFERENCI, KTERÝ LZE NAHRADIT VÝROBKY ALTERNATIVNÍMI SE SHODNÝMI, NEBO LEPŠÍMI PARAMETRY PO ODSOUHLASENÍ OBJEDNATELEM VE SPOLUPRÁCI S TDI A GP.
- VEŠKERÉ BAREVNÉ I MATERIÁLOVÉ POJETÍ VNĚJŠÍ OBÁLKY BUDOVY I VNITŘNÍCH PROSTOR PODLEŽÁ VZORKOVÁNÍ A ODSOUHLASENÍ GP A INVESTOREM.
- VEŠKERÉ POUŽITÉ MATERIÁLY A KONSTRUKCE MUSÍ BÝT SCHVÁLENY ÚŘADY PRO UŽÍVÁNÍ V ČESKÉ REPUBLICE. KAŽDÝ VÝROBEK, MATERIÁL ČI TECHNOLOGICKÉ ZAŘÍZENÍ MUSÍ BÝT OPATŘENO CERTIFIKÁTEM O SHODĚ VEŠKERÉ CERTIFIKÁTY A PROTOKOLY MUSÍ BÝT DOLOŽENY DODAVATELEM.
- U TECHNOLOGIÍ A JINÝCH ZAŘÍZENÍ MUSÍ BÝT PROVEDENY REVIZE A PŘEDEPSANÉ ZKOUŠKY.
- PŘI PROVÁDĚNÍ BUDOU DODRŽOVÁNY TECHNOLOGICKÉ PŘEDPISY VÝROBCŮ JEDNOTLIVÝCH VÝROBKŮ, U SYSTÉMOVÝCH DODÁVEK BUDOU POUŽITY POUZE PŘÍPUSTNÉ SYSTÉMOVÉ PRVKY. TECHNOLOGICKÉ POSTUPY BUDOU V PŘEDSTÍHU ODSOUHLASENY TDI.
- PROJEKTANT SI VYHRAŽUJE PRÁVO PROVĚST DÍLČÍ ÚPRAVY A DOPLNĚNÍ PŘEDLOŽENÉ DOKUMENTACE.
- VŠECHNY POUŽITÉ KONSTRUKCE A MATERIÁLY MUSÍ VYHOVOVAT HYGIENICKÝM POŽADAVKŮM NA EMISE ŠKODLIVIN A CIZORODÝCH LÁTEK (FORMALDEHYD, RADON APOD.).
- PŘI REALIZACI NUTNO RESPEKTOVAT PODMÍNKY A PŘIPOMÍNKY, KTERÉ VYPLYNOU Z VEŘEJNOPRÁVNÍHO PROJEKČNÍHO PROJEKTU STAVBY.
- TATO PROJEKTOVÁ DOKUMENTACE JE DŮSEVNĚM VLASTNICTVÍM A OBCHODNÍM TAJEMSTVÍM ZPRACOVATELE, JAKOŽTO DÍLO VYTVOŘENÉ NA OBJEDNÁVKU PODLE ZÁKONA Č. 121/2000 SB. VE ZNĚNÍ POZDĚJŠÍCH PŘEDPISŮ O PRÁVU AUTORSKÉM A PRÁVECH SOUVISEJÍCÍCH S PRÁVEM AUTORSKÝM. BEZ JEHO SOUHLASU NENÍ MOŽNO PUBLIKOVAT, PUBLIKOVAT JEHO ČÁSTI NEBO ZVĚŘEJŇOVAT, ZVĚŘEJŇOVAT JEHO ČÁSTI APOD.

REVIZE DATUM REVIZE POPIS

SO.01a,b - 0,000 = 194,600 m n.m. VÝŠKOVÝ SYSTÉM Bpv, SOUŘADNICOVÝ SYSTÉM S-JTSK

CENTRUM AGRO
AGRO BRNO - TUŘANY, BRNĚNSKÉ IVANOVICE

STUPEŇ DOKUMENTACE:

DOK. PRO VYDÁNÍ ZMĚNY ROZHODNUTÍ O UMÍSTĚNÍ STAVBY

MÍSTO STAVBY:

PAR. C. 76/4, 76/8, 76/9, 76/10, 76/13, 76/23, 76/30, 76/50, 76/51, 76/52, 76/53, 76/54, 76/55, 76/56, 76/57, 76/76, 76/81, 76/82, 76/84, 76/85, 76/87, 76/88, 76/89, 76/90, 76/92 K.Ú. BRNĚNSKÉ IVANOVICE (612227)

INVESTOR / STAVEBNÍK:

AGRO Brno - Tuřany, a.s.



DVORECKÁ 521/27
620 00, BRNO
IČO: 293 65 619
DIČ: CZ29365619
www.agro-turany.cz
DS: nbdjhtv
+420 545 232 154
slavka.markova@agro-turany.cz

GENERÁLNÍ PROJEKTANT:

LEADERS ateliér, s.r.o.



KÁŠTANOVÁ 515/125a
620 00, BRNO
IČO: 178 70 950
DIČ: CZ17870950
www.leadere-atelier.cz
DS: qw8xtm3
+420 601 088 378
info@leadere-atelier.cz

AUTORSKÝ TÝM:
HLAVNÍ INŽENÝR PROJEKTU:
ZÁSTUPCE HIP:
MANAGER PROJEKTU:
JAKUB HOLÁSEK, TOMÁŠ HOLÁSEK, ONDŘEJ VLACH
TOMÁŠ HOLÁSEK
JAKUB HOLÁSEK, ONDŘEJ VLACH
TOMÁŠ HOLÁSEK

ZPRACOVATEL ČÁSTI:



KÁŠTANOVÁ 515/125a
620 00, BRNO
IČO: 178 70 950
DIČ: CZ17870950
www.leadere-atelier.cz
DS: qw8xtm3
+420 601 088 378
info@leadere-atelier.cz

VEDOUČÍ PROJEKTANT:
VYPRACOVAL:
ONDŘEJ VLACH
TOMÁŠ HOLÁSEK, JAKUB HOLÁSEK,
ONDŘEJ VLACH, DAVID GILBERT,
JANA BRANDTNEROVÁ

PARÉ: 0 1 2 3 4 5 6 7 8 9

NÁZEV SOUBORU

ČÍSLO ZAKÁZKY: **2318**

ZKRATKA: **AGR**

ZKRATKA STUPNĚ: **zDUR**

VÝKRES / OBJEKT:

DOK. PRO VYDÁNÍ ZMĚNY ROZHODNUTÍ O UMÍSTĚNÍ STAVBY

ČÍSLO SOUPS: **SO.01ab**

MĚŘÍTKO: **1:200**

HALA A, HALA B

ČÁST: **D.2**

DATUM VYDÁNÍ: **2024-02**

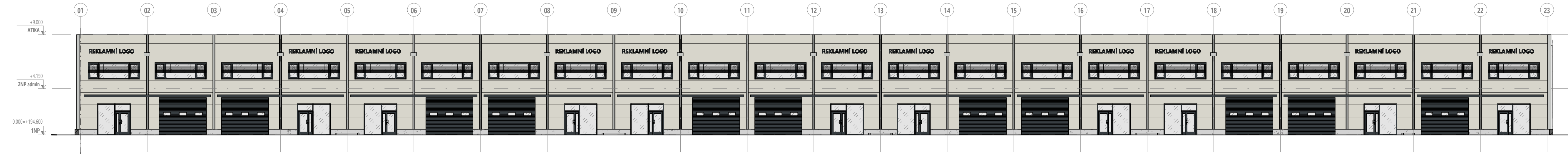
CHARAKTERISTICKÉ ŘEZY

Č. VÝKRESU: **121**

FORMÁT: **3x44 (630x297)**

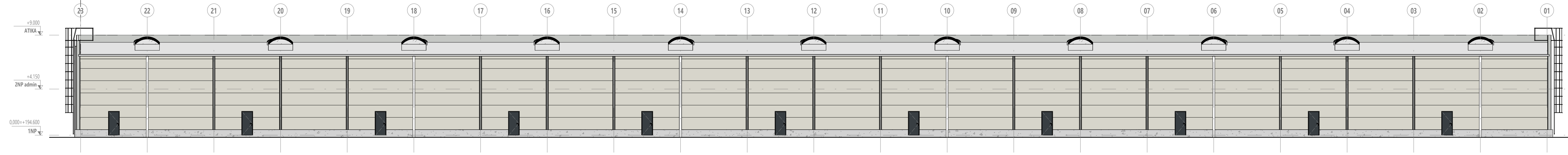
ŘEZY

Č. REVIZE: **00**



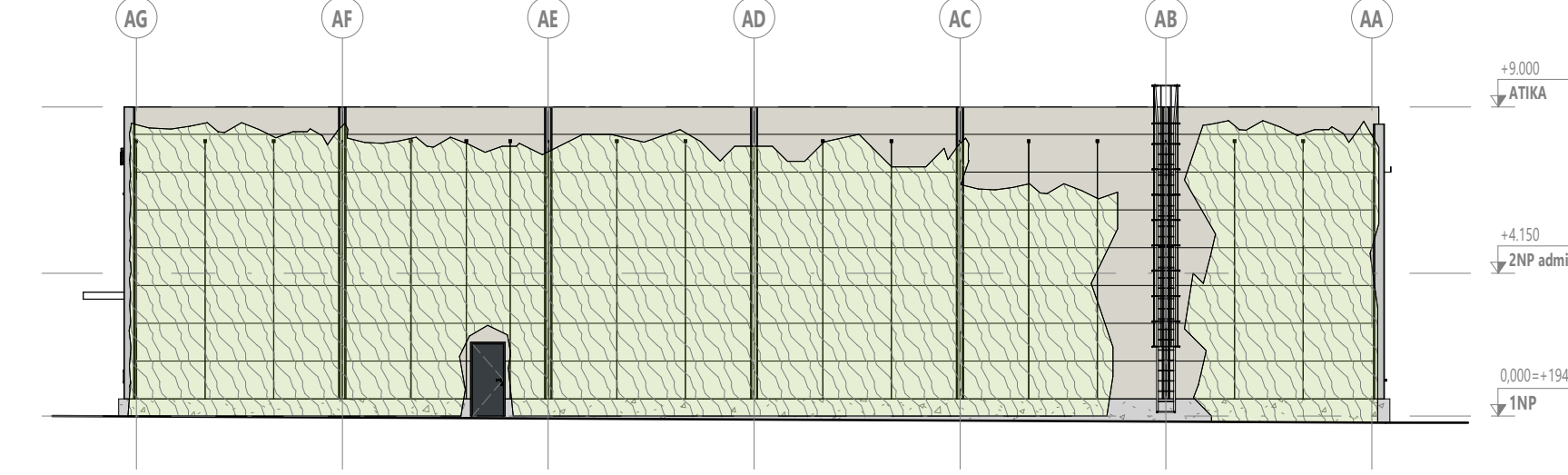
HALA A - JIŽNÍ POHLED

1:200



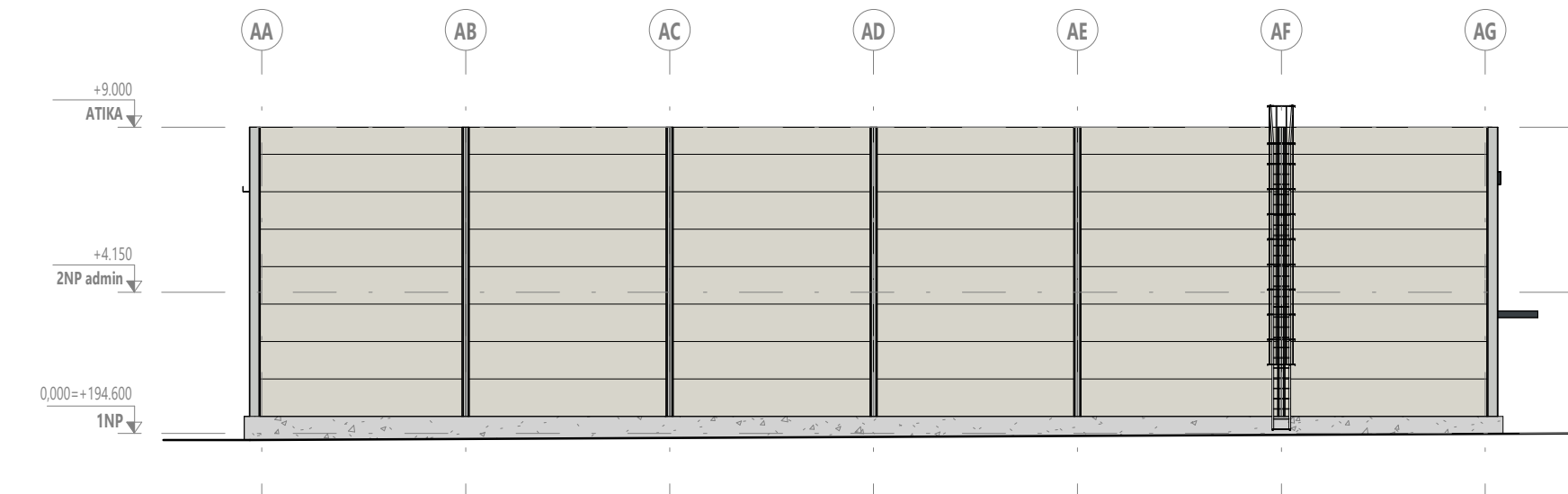
HALA A - SEVERNÍ POHLED

1:200



HALA A - VÝCHODNÍ POHLED

1:200



HALA A - ZÁPADNÍ POHLED

1:200

LEGENDA POVRCHŮ

- FASÁDNÍ SENDVIČOVÉ PANELE S MINERÁLNÍM JÁDREM - BARVA SEDÁ RAL 7035
- PREFABRIKOVANÝ ŽB SENDVIČOVÝ SOKL DO VÝŠKY +0.5 m (DO VÝŠKY Q100 + 500 mm = 195,100 m n.m.)
- VÝPLNĚ OTVORŮ - BARVA ANTRACITOVÁ, RAL 7016
- ZASKLENÍ VÝPLNĚ - TEPELNEIZOLAČNÍ TROJSKLO
- TRELÁŽ S POPÍNAVÝMI ROSTLINAMI

GENERÁLNÍ POZNÁMKY

- TATO DOKUMENTACE JE URČENA JAKO DOKUMENTACE PRO VYDÁNÍ ZMĚNY ROZHODNUTÍ O UMÍSTĚNÍ STAVBY. TATO PD NENAHRADÍJE PD PRO STAVĚNÍ POVOLENÍ, PRO PROVĚZENÍ STAVBY APOD.
- TATO DOKUMENTACE PLNĚ NAVAZUJE NA DOKUMENTACI S NÁZVEM „CENTRUM AGRO“, ZPRACOVANOU V ÚNORU 2023 Ing. JANEM HARAŠTOU, CSc. (ČKAIT 1001956), KE KTERÉ BYLO VYDÁNO ÚZEMNÍ ROZHODNUTÍ Č. BU/06/2023 DNE 27.11.2023 POD ČJ. MČBT/7229/2023. PŘEDKLÁDANÁ ZMĚNOVÁ PD VYCHÁZÍ Z PŮVODNÍ PD, KTEROU ČÁSTIČNĚ MĚNÍ A DOPLŇUJE.
- NA TUTO DOKUMENTACI MUSÍ NAVAZOVAT DOKUMENTACE PRO STAVĚNÍ POVOLENÍ, RESP. DOKUMENTACE PRO POVOLENÍ STAVBY.
- TATO DOKUMENTACE MÁ ČÁSTI TEXTOVOU (PŮJČOVNÍ, SOUHRNNOU TECHNICKOU ZPRÁVU APOD.) A GRAFICKOU (CHARAKTERISTICKÉ VÝKRESY).
- TECHNICKÉ ZPRÁVY SOU NEJDLUŽOU SOUČÁSTÍ DOKUMENTACE. DOKUMENTACI JE NUTNĚ BRÁT JAKO CELEK. A TO I S PŘÍHLAŠENÍM K PROVĚZENÍM PRŮZKUMŮ APOD.
- TATO DOKUMENTACE URČUJE DOPORUČENÉ REFERENČNÍ MATERIÁLY A VÝROBKÝ V PŘÍPADĚ, ŽE JSOU V VĚSTĚBNÝCH ČÁSTI DOKUMENTACE UVEDENY KONKRETNÍ VÝROBKÝ, JEDNÁ SE O STANDARD ČI REFERENČNÍ, KTERÝ LZE NÁHRADIT VÝROBKÝ ALTERNATIVNÍMI SE SHODNÝMI, NEBO LEPŠÍMI PARAMETRY PO DOUSHLAŠENÍ OBEDNATELEM VE SPOLUPRÁCI S TDI A GP.
- VEŠKÉRE BAREVNĚ I MATERIÁLOVĚ POETI VNĚŠNÍ OBALKY BUDOVY I VNITŘNÍCH PROSTOR PODLEHÁ VZDOROVÁNÍ A ODSHLAŠENÍ GP A INVESTOREM.
- VEŠKÉRE POJIZITÉ MATERIÁLY A KONSTRUKCE MUSÍ BÝT SCHVALENY ÚRADY PRO LUŽOVÁNÍ V ČESKÉ REPUBLICE. KAŽDÝ VÝROBEK, MATERIÁL ČI TECHNOLOGICKÉ ZAŘÍZENÍ MUSÍ BÝT OPATŘENO CERTIFIKÁTEM O SHODĚ. VEŠKÉRE CERTIFIKÁTY A PROTOKOLY MUSÍ BÝT DOLŽENY DODAVATELEM.
- U TECHNOLOGIÍ A JINÝCH ZAŘÍZENÍ MUSÍ BÝT PROVĚZENY REVIZE A PŘEDEPSANÉ ZKOUŠKY.
- PŘI PROVAZENÍ BUDOVY DO DRŽEVY TECHNICKÉ PŘEDPISY VÝROBEKŮ JEDNOTLIVÝCH VÝROBKŮ, U SYSTÉMOVÝCH DODAVEK BUDOVY POJIZITÉ POLZE PŮSTUPNÉ SYSTÉMOVĚ PRVKY. TECHNOLOGICKÉ POSTUPY BUDOVY PŘEDSTIHU ODSHLAŠENY TDI.
- PROJEKTANT SI VYHRADŽUJE PRÁVO PROVĚST DÍLČI ÚPRÁVY A DOPLNĚNÍ PŘEDLOŽENÉ DOKUMENTACE.
- VŠECHNY POJIZITÉ KONSTRUKCE A MATERIÁLY MUSÍ VYHOVOVAT HYGIENICKÝM POŽADAVKŮM NA EMISII ŠKODLIVIN A CZORODIČÍCH LÁTEK (FORMALDEHYD, RADON APOD.).
- PŘI REALIZACI NUTNO RESPEKTOVAT PODMÍNKY A PŘÍPOMÍNKY, KTERÉ VYPLYNŮU Z VEŘEJNOPRAVNÍHO PROJEDNÁNÍ PROJEKTU STAVBY.
- TATO PROJEKTOVÁ DOKUMENTACE JE DUŠEVNÍM VLASTNÍCTVÍM A OBCHODNÍM TAJEMSTVÍM ZPRACOVATELE, JAKOŽTO DÍLO VYTVOŘENÉ NA OBEDNÁVČU PODLE ZÁKONA Č. 121/2000 SB. VE VNĚNÍ POŘÁDKĚ PŘEDPISŮ O PRÁVU AUTORSKÉM A PRÁVECH SOUVISLÝCH S PRÁVEM AUTORSKÝM. BEZ JHO SOUHLASU NENÍ MŮŽNO PUBLIKOVAT, PUBLIKOVAT JHO ČÁSTI NEBO ZVĚŘEŇOVAT, ZVĚŘEŇOVAT JHO ČÁSTI APOD.

REVIZE DATUM REVIZE POPS

SO.01a - 0,000 = 194.600 m n.m. VÝŠKOVÝ SYSTÉM BpV, SOUŘADNICOVÝ SYSTÉM S-IT5K

CENTRUM AGRO

AGRO BRNO - TUŘANY, BRNĚNSKÉ IVANOVICE

STUPEŇ DOKUMENTACE: DOK. PRO VYDÁNÍ ZMĚNY ROZHODNUTÍ O UMÍSTĚNÍ STAVBY

INVESTOR / STAVĚNÍ: AGRO Brno - Tuřany, a.s.
DVOŘECKÁ 521/27 620 00, BRNO DS: nbjhtv IČO: 293 65 619 DIČ: CZ29365619 www.agro-turany.cz
DĚLNÍ ČÍSLO: +420 545 232 154 slavka.markova@agro-turany.cz

GENERÁLNÍ PROJEKTANT: LEADERS ateliér, s.r.o.
KAŠTANOVÁ 515/125a 620 00, BRNO DS: qu8tm3 IČO: 178 70 950 DIČ: CZ17870950 www.leaders-atelier.cz
AUTORSKÝ TÝM: HLAVNÍ INŽENÝR PROJEKTU: TOMÁŠ HOLÁSEK ZÁSTUPCE HIP: TOMÁŠ HOLÁSEK MANAGER PROJEKTU: TOMÁŠ HOLÁSEK

ZPRACOVATEL ČÁSTI: LEADERS ateliér, s.r.o.
KAŠTANOVÁ 515/125a 620 00, BRNO DS: qu8tm3 IČO: 178 70 950 DIČ: CZ17870950 www.leaders-atelier.cz
VEDOUČÍ PROJEKTANT: VYPRACOVAL: ONDŘEJ VLACH TOMÁŠ HOLÁSEK, JAKUB HOLÁSEK ONDŘEJ VLACH, DAVID GILBERT, JANA BRANDTNEROVÁ

MĚŘÍTKO: 1:200	STUPEŇ: DOK. PRO VYDÁNÍ ZMĚNY ROZHODNUTÍ O UMÍSTĚNÍ STAVBY	ČÍSLO SOUPS: SO.01a
DATUM VYDÁNÍ: 2024-02	NÁZEV SOUPS: HALA A	ČÁST: D.3
FORMÁT: 6xA4 (1260x297)	NÁZEV ČÁSTI: ZÁKLADNÍ POHLEDY	Č. VÝKRESU: 131
	NÁZEV VÝKRESU: HALA A - POHLEDY	Č. REVIZE: 00

PÁŘE: 0 1 2 3 4 5 6 7 8 9

NÁZEV SOUBORU

ČÍSLO ZAKAZKY: 2318

ZKRATKA: AGR

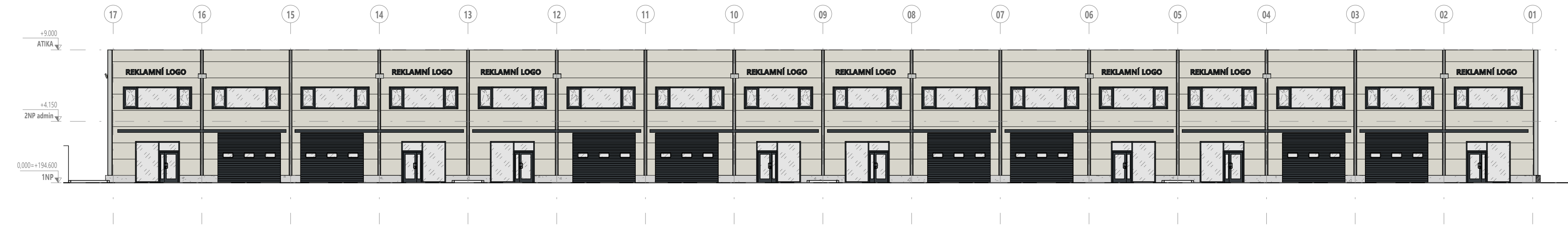
ZKRATKA STUPNĚ: zDUR

ČÍSLO SOUPS: SO.01a

ČÁST: D.3

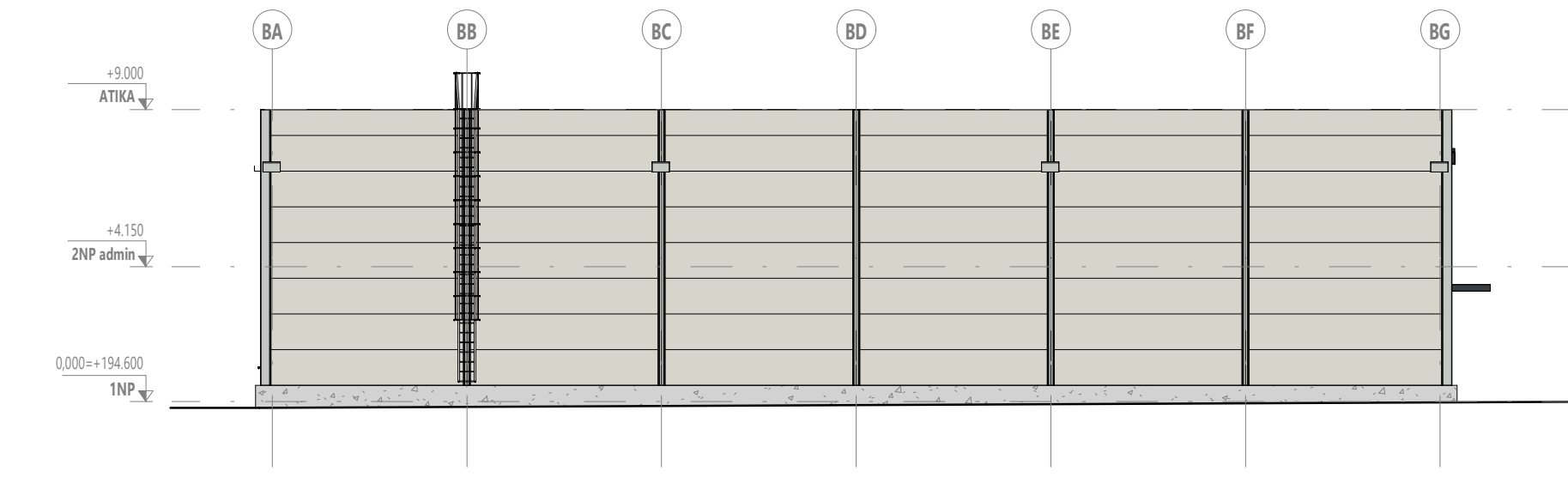
Č. VÝKRESU: 131

Č. REVIZE: 00



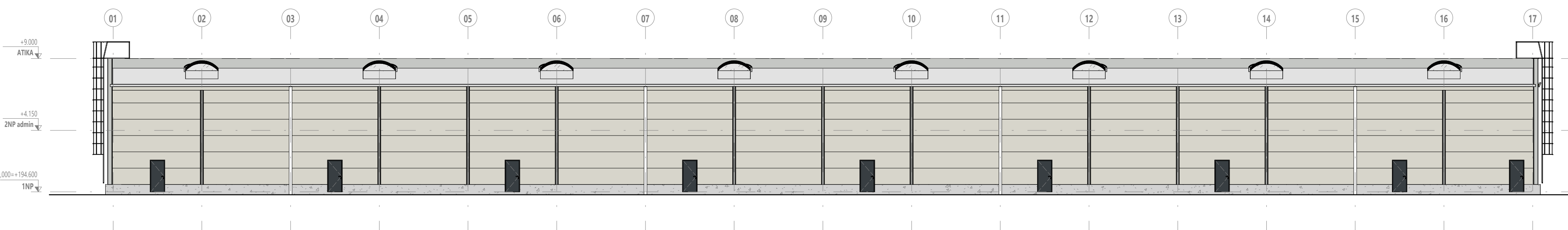
1 HALA B - SEVERNÍ POHLED

1 : 200



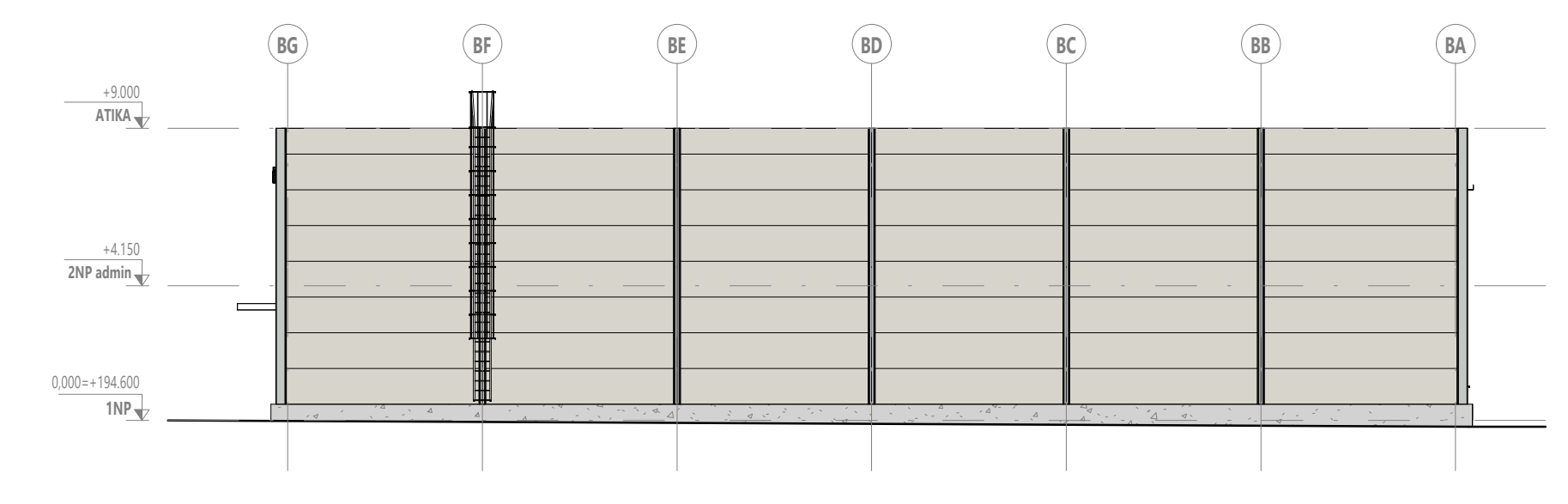
3 HALA B - VÝCHODNÍ POHLED

1 : 200



2 HALA B - JIŽNÍ POHLED

1 : 200



4 HALA B - ZÁPADNÍ POHLED

1 : 200

LEGENDA POVRCHŮ

- FASÁDNÍ SENDVIČOVÉ PANELE S MINERÁLNÍM JÁDREM - BARVA ŠEDÁ RAL 7035
- PREFABRIKOVANÝ ŽB SENDVIČOVÝ SOKL DO VÝŠKY +0,5 m (DO VÝŠKY Q100 + 500 mm = 195,100 m n.m.)
- VÝPLNĚ OTVORŮ - BARVA ANTRACITOVÁ, RAL 7016
- ZASKLENÍ VÝPLNĚ - TEPELNĚIZOLAČNÍ TROJSKLO
- TRELÁŽE S POPÍNAVÝMI ROSTLINAMI

GENERÁLNÍ POZNÁMKY

1. TATO DOKUMENTACE JE URČENA JAKO DOKUMENTACE PRO VYDÁNÍ ZMĚNY ROZHODNUTÍ O UMÍSTĚNÍ STAVBY. TATO PD NENAHRAŽUJE PD PRO STAVEBNÍ POVOLENÍ, PRO PROVÁDĚNÍ STAVBY APOD.
2. TATO DOKUMENTACE PLNĚ NAVAZUJE NA DOKUMENTACI S NÁZVEM „CENTRUM AGRO“ ZPRACOVANOU V ÚNORU 2023 Ing. JANEM HARAŠTOU, ČSČ. (ČKAT 1001956), KE KTERÉ BYLO VYDÁNO ÚZEMNÍ ROZHODNUTÍ Č. B/06/2023 DNE 27.11.2023 POD Č. J. MČST/7229/2023. PŘEDKLÁDANÁ ZMĚNOVÁ PD VYCHÁZÍ Z PŮVODNÍ PD, KTEROU ČÁSTEČNĚ MĚNÍ A DOPLŇUJE.
3. NA TUTO DOKUMENTACI MUSÍ NAVAŽOVAT DOKUMENTACE PRO STAVEBNÍ POVOLENÍ, RESP. DOKUMENTACE PRO POVOLENÍ STAVBY.
4. TATO DOKUMENTACE MÁ ČÁST TEXTOVOU (PŮVODNÍ SOUHRNNOU TECHNICKOU ZPRÁVU APOD.) A GRAFICKOU (CHARAKTERISTICKÉ VÝKRESY).
5. TECHNICKÉ ZPRÁVY JSOU NEDÍLNOU SOUČÁSTÍ DOKUMENTACE. DOKUMENTACI JE NUTNÉ BRÁT JAKO CELEK A TO I S PŘÍHLÉDNUTÍM K PROVÁDĚNÍM PRŮZKUMŮ APOD.
6. TATO DOKUMENTACE URČUJE DOPORUČENÉ REFERENČNÍ MATERIÁLY A VÝROBKY. V PŘÍPADĚ, ŽE JSOU V KTERÉKOLIV ČÁSTI DOKUMENTACE UVEDENY KONKRÉTNÍ VÝROBKY, JEDNÁ SE O STANDARD ČI REFERENCI, KTERÝ LZE NAHRADIT VÝROBKEM ALTERNATIVNÍMI SE SHODNÝMI, NEBO LEPŠÍMI PARAMETRY PRO ODSOUHLAŠENÍ OBJEDNATELEM VE SPOLUPRÁCI S TD A GP.
7. VŠEKÉRE BAREVNÉ I MATERIÁLOVÉ POJETÍ VNĚŠNÍ OBÁLKY BUDOVY I VNITŘNÍCH PROSTORŮ PODLÉHÁ VZORKOVÁNÍ A ODSOUHLAŠENÍ GP A INVESTOREM.
8. VŠEKÉRE POUŽITÉ MATERIÁLY A KONSTRUKCE MUSÍ BÝT SCHVÁLENY ÚŘADY PRO UŽÍVÁNÍ V ČESKÉ REPUBLICE. KAŽDÝ VÝROBEK, MATERIÁL ČI TECHNOLOGICKÉ ZAŘÍZENÍ MUSÍ BÝT OPATŘENO CERTIFIKÁTEM O SHODĚ VŠEKÉRE CERTIFIKÁTY A PROTOKOLY MUSÍ BÝT DOLOŽENY DODAVATELEM.
9. U TECHNICKÝCH A JINÝCH ZAŘÍZENÍ MUSÍ BÝT PROVÁDĚNÝ REVIZE A PŘEDEPSANÉ ZKOUŠKY.
10. PŘI PROVÁDĚNÍ BUDOVY DODRŽOVÁNY TECHNICKÉ PŘEDPISY VÝROBCŮ JEDNOTLIVÝCH VÝROBKŮ, U SYSTÉMOVÝCH DODÁVEK BUDOU POUŽITY POUZE PŘÍPUSTNÉ SYSTÉMOVÉ PRVKY. TECHNOLOGICKÉ POSTUPY BUDOU V PŘEDSTÍHU ODSOUHLAŠENY TD.
11. PROJEKTANT SI VYHRÁŽÍ PRÁVO PROVĚST DÍLČÍ ÚPRAVY A DOPLNĚNÍ PŘEDLOŽENÉ DOKUMENTACE.
12. VŠECHNY POUŽITÉ KONSTRUKCE A MATERIÁLY MUSÍ VYHOVOVAT HYGIENICKÝM POŽADAVKŮM NA EMISII ŠKODLIVIN A CZORODÝCH LÁTEK (FORMALDEHYD, RADON APOD.).
13. PŘI REALIZACI NUTNO RESPEKTOVAT PODMÍNKY A PŘÍPOMÍNKY, KTERÉ VYPLYNOU Z VEŘEJNOPRÁVNÍHO PROJEDNÁNÍ PROJEKTU STAVBY.
14. TATO PROJEKTOVÁ DOKUMENTACE JE DŮSEVNÍM VLASTNICTVÍM A OBCHODNÍM TAJEMSTVÍM ZPRACOVATELE. JAKOŽTO DÍLO VYTVOŘENÉ NA OBJEDNÁVKU PODLE ZÁKONA Č. 121/2000 SB. VE ZNĚNÍ POZDEŠÍCH PŘEDPISŮ O PRÁVU AUTORSKÉM A PŘÁVECH SOUVISEJÍCÍCH S PRÁVEM AUTORSKÝM. BEZ JEHO SOUHLASU NENÍ MOŽNO PUBLIKOVAT, PUBLIKOVAT JEHO ČÁSTI NEBO ZVEŘEJŇOVAT, ZVEŘEJŇOVAT JEHO ČÁSTI APOD.

REVIZE DATUM REVIZE POPIS

SO.01ab - 0,000 = 194,600 m n.m. VÝŠKOVÝ SYSTÉM Bpv. SOUŘADNICOVÝ SYSTÉM S-JTSK

CENTRUM AGRO
AGRO BRNO - TUŘANY, BRNĚNSKÉ IVANOVICE

STUPEŇ DOKUMENTACE: **DOK. PRO VYDÁNÍ ZMĚNY ROZHODNUTÍ O UMÍSTĚNÍ STAVBY**

INVESTOR / STAVEBNÍK: **AGRO Brno - Tuřany, a.s.**
 DVORECKÁ 521/27 www.agro-turany.cz
 620 00, BRNO DS: nbdjtv
 IČO: 293 65 619 +420 545 232 154
 DIČ: CZ29365619 slavka.markova@agro-turany.cz

GENERÁLNÍ PROJEKTANT: **LEADERS ateliér, s.r.o.**
 KAŠTANOVÁ 515/125a www.leadere-ateier.cz AUTORSKÝ TÝM: **JAKUB HOLÁSEK, TOMÁŠ HOLÁSEK, ONDŘEJ VLACH**
 620 00, BRNO DS: qw8xtm3 HLAVNÍ INŽENÝR PROJEKTU: **TOMÁŠ HOLÁSEK**
 IČO: 178 70 950 +420 601 088 378 ZÁSTUPCE HIP: **JAKUB HOLÁSEK, ONDŘEJ VLACH**
 DIČ: CZ17870950 info@leadere-ateier.cz MANAGER PROJEKTU: **TOMÁŠ HOLÁSEK**

ZPRACOVATEL ČÁSTI: **LEADERS ateliér, s.r.o.**
 KAŠTANOVÁ 515/125a www.leadere-ateier.cz VEDOUCÍ PROJEKTANT: **ONDŘEJ VLACH**
 620 00, BRNO DS: qw8xtm3 VYPRACOVAL: **TOMÁŠ HOLÁSEK, JAKUB HOLÁSEK, ONDŘEJ VLACH, DAVID GILBERT, JANA BRANDTNEROVÁ**

VÝKRES / OBJEKT: **DOK. PRO VYDÁNÍ ZMĚNY ROZHODNUTÍ O UMÍSTĚNÍ STAVBY**

MĚŘÍTKO: 1:200	STUPEŇ: 2024-02	NÁZEV SOPS: HALA B	ČÍSLO ZAKAZKY: 2318
DATUM VYDÁNÍ: 2024-02	NÁZEV ČÁSTI: HALA B	ČÁST: 01	ZOBRAZKA: AGR
FORMÁT: 5x44 (1050x297)	NÁZEV VÝKRESU: HALA B - POHLEDY	Č. VÝKRESU: 132	ZOBRAZKA STUPNĚ: zDUR
		Č. REVIZE: 00	



1 3D SEVERNÍ POHLED NA HALU B



2 3D POHLED NA ROHOVOU NÁJEMNÍ JEDNOTKU



GENERÁLNÍ POZNÁMKY

1. TATO DOKUMENTACE JE URČENA JAKO DOKUMENTACE PRO VYDÁNÍ ZMĚNY ROZHODNUTÍ O UMÍSTĚNÍ STAVBY. TATO PD NENAHRADZUJE PD PRO STAVEBNÍ POVOLENÍ, PRO PROVÁDĚNÍ STAVBY APOD.
2. TATO DOKUMENTACE PLNĚ NAVAZUJE NA DOKUMENTACI S NÁZVEM „CENTRUM AGRO“, ZPRACOVANOU V ÚNORU 2023 Ing. JANEM HARAŠTOU, CSc. (ČKAIT 1001956), KE KTERÉ BYLO VYDÁNO ÚZEMNÍ ROZHODNUTÍ Č. BI/06/2023 DNE 27.11.2023 POD Č.J. MČBT/7229/2023. PŘEDKLÁDANÁ ZMĚNOVÁ PD VYCHÁZÍ Z PŮVODNÍ PD, KTEROU ČÁSTEČNĚ MĚNÍ A DOPLŇUJE.
3. NA TUTO DOKUMENTACI MUSÍ NAVAZOVAT DOKUMENTACE PRO STAVEBNÍ POVOLENÍ, RESP. DOKUMENTACE PRO POVOLENÍ STAVBY.
4. TATO DOKUMENTACE MÁ ČÁST TEXTOVOU (PŮVODNÍ SOUHRNNOU TECHNICKOU ZPRÁVU APOD.) A GRAFICKOU (CHARAKTERISTICKÉ VÝKRESY).
5. TECHNICKÉ ZPRÁVY JSOU NEDÍLNOU SOUČÁSTÍ DOKUMENTACE DOKUMENTACI JE NUTNÉ BRÁT JAKO CELEK, A TO I S PŘÍHLÉDNUTÍM K PROVEDENÍM PRŮZKUMŮM APOD.
6. TATO DOKUMENTACE URČUJE DOPORUČENÉ REFERENČNÍ MATERIÁLY A VÝROBKY. V PŘÍPADĚ, ŽE JSOU V KTERÉKOLIV ČÁSTI DOKUMENTACE UVEDENY KONKRÉTNÍ VÝROBKY, JEDNÁ SE O STANDARD ČI REFERENCI, KTERÝ LZE NAHRADIT VÝROBKY ALTERNATIVNÍMI SE SHODNÝMI, NEBO LEPŠÍMI PARAMETRY PO ODSOUHLAŠENÍ OBJEDNATELEM VE SPOLUPRÁCI S TDI A GP.
7. VEŠKERÉ BAREVNĚ I MATERIÁLOVÉ POJETÍ VNĚJŠÍ OBÁLKY BUDOVY I VNITŘNÍCH PROSTOR PODLÉHÁ VZORKOVÁNÍ A ODSOUHLAŠENÍ GP A INVESTOŘEM.
8. VEŠKERÉ POUŽITÉ MATERIÁLY A KONSTRUKCE MUSÍ BÝT SCHVÁLENY ÚŘADY PRO UŽÍVÁNÍ V ČESKÉ REPUBLICE. KAŽDÝ VÝROBEK, MATERIÁL ČI TECHNOLOGICKÉ ZAŘÍZENÍ MUSÍ BÝT OPATŘENO CERTIFIKÁTEM O SHODĚ. VEŠKERÉ CERTIFIKÁTY A PROTOKOLY MUSÍ BÝT DOLOŽENY DODAVATELEM.
9. U TECHNOLOGIÍ A JINÝCH ZAŘÍZENÍ MUSÍ BÝT PROVEDENY REVIZE A PŘEDEPSANÉ ZKOUŠKY.
10. PŘI PROVÁDĚNÍ BUDOVY DODRŽOVÁNY TECHNICKÉ PŘEDPISY VÝROBČŮ JEDNOTLIVÝCH VÝROBKŮ, U SYSTÉMOVÝCH DODÁVEK BUDOU POUŽITÝ POUZE PŘÍPUSTNÉ SYSTÉMOVÉ PRVKY. TECHNOLOGICKÉ POSTUPY BUDOU V PŘEDSTIHU ODSOUHLAŠENY TDI.
11. PROJEKTANT SI VYHRADZUJE PRÁVO PROVĚST DÍLČÍ ÚPRAVY A DOPLNĚNÍ PŘEDLOŽENÉ DOKUMENTACE.
12. VŠECHNY POUŽITÉ KONSTRUKCE A MATERIÁLY MUSÍ VYHOVOVAT HYGIENICKÝM POŽADAVKŮM NA EMISÍ ŠKODLIVIN A CIZORODÝCH LÁTEK (FORMALDEHYD, RADON APOD.).
13. PŘI REALIZACI NUTNO RESPEKTOVAT PODMÍNKY A PŘÍPOMÍNKY, KTERÉ VYPLYNOU Z VEŘEJNOPRÁVNÍHO PROJEKTU STAVBY.
14. TATO PROJEKTOVÁ DOKUMENTACE JE DŮLEŽITÝM VLASTNÍCTVÍM A OBCHODNÍM TAJEMSTVÍM ZPRACOVATELE, JAKOŽTO DÍLO VYTVOŘENÉ NA OBJEDNÁVKU PODLE ZÁKONA Č. 121/2000 SB. VE ZNĚNÍ POZDEJŠÍCH PŘEDPISŮ O PRÁVU AUTORSKÉM A PRÁVECH SOUVISEJÍCÍCH S PRÁVEM AUTORSKÝM. BEZ JEHO SOUHLASU NENÍ MOŽNO PUBLIKOVAT, PUBLIKOVAT JEHO ČÁSTI NEBO ZVEŘEJŇOVAT, ZVEŘEJŇOVAT JEHO ČÁSTI APOD.

REVIZE DATUM REVIZE POPIS

SO.01a,b - 0,000 = 194,600 m n.m. VÝŠKOVÝ SYSTÉM Bpv, SOUŘADNICOVÝ SYSTÉM S-JTSK

CENTRUM AGRO AGRO BRNO - TUŘANY, BRNĚNSKÉ IVANOVICE

STUPEŇ DOKUMENTACE:

DOK. PRO VYDÁNÍ ZMĚNY ROZHODNUTÍ O UMÍSTĚNÍ STAVBY

MÍSTO STAVBY:
PAR. Č. 76/4, 76/6, 76/9, 76/10, 76/13, 76/23, 76/30, 76/50, 76/51, 76/52, 76/53, 76/54, 76/55, 76/56, 76/57, 76/76, 76/81, 76/82, 76/84, 76/85, 76/87, 76/88, 76/89, 76/90, 76/92 K.Ú. BRNĚNSKÉ IVANOVICE (612227)

INVESTOR / STAVEBNÍK:

AGRO TUŘANY

AGRO Brno - Tuřany, a.s.

DVORECKÁ 521/27 www.agro-turany.cz
620 00, BRNO DS: nbjhtv
IČO: 293 65 619 +420 545 232 154
DIČ: CZ29365619 slavka.markova@agro-turany.cz

GENERÁLNÍ PROJEKTANT:

LEADERS TELIÉR

LEADERS ateliér, s.r.o.

KAŠTANOVÁ 515/125a www.leadere-atelier.cz
620 00, BRNO DS: qwbxm3
IČO: 178 70 950 +420 601 088 378
DIČ: CZ17870950 info@leadere-atelier.cz

AUTORSKÝ TÝM: JAKUB HOLÁSEK, TOMÁŠ HOLÁSEK, ONDŘEJ VLACH

HLAVNÍ INŽENÝR PROJEKTU: TOMÁŠ HOLÁSEK

ZÁSTUPCE HIP: JAKUB HOLÁSEK, ONDŘEJ VLACH

MANAGER PROJEKTU: TOMÁŠ HOLÁSEK

ZPRACOVATEL ČÁSTI:

LEADERS TELIÉR

LEADERS ateliér, s.r.o.

KAŠTANOVÁ 515/125a www.leadere-atelier.cz
620 00, BRNO DS: qwbxm3
IČO: 178 70 950 +420 601 088 378
DIČ: CZ17870950 info@leadere-atelier.cz

VEDOUČÍ PROJEKTANT: ONDŘEJ VLACH

VYPRACOVAL: TOMÁŠ HOLÁSEK, JAKUB HOLÁSEK, ONDŘEJ VLACH, DAVID GILBERT, JANA BRANDTNEROVÁ

VÝKRES / OBJEKT:

MĚŘÍTKO: -

DATUM VYDÁNÍ: 2024-02

FORMÁT: 4xA4 (840x297)

STUPEŇ: DOK. PRO VYDÁNÍ ZMĚNY ROZHODNUTÍ O UMÍSTĚNÍ STAVBY

NÁZEV SO/PS: HALA A, HALA B

NÁZEV ČÁSTI: ZÁKLADNÍ 3D POHLEDY

NÁZEV VÝKRESU: PERSPEKTIVA

PARÉ: 0 1 2 3 4 5 6 7 8 9

NÁZEV SOUBORU

ČÍSLO ZAKÁZKY: 2318

ZKRATKA: AGR

ZKRATKA STUPNĚ: zDUR

ČÍSLO SO/PS: SO.01a,b

ČÁST: D.4

Č. VÝKRESU: 141

Č. REVIZE: 00