

Naše značka: P5622005.56

Č. vyjádření:

Vyřizuje: Vlachová Vladimíra

V Brně, dne 20.12.2023

Úřad městské části Brno -

Tuřany - odb. majetku

Tuřanské náměstí 1

620 00 Brno

Žádost o stanovisko ke stavbě

Stavba: **1040022801 Brno, Tuřany, kab. VN820, prop. VN1247, VN276**

k.ú.	Tuřany, Chrlice, Holásky
městský úřad:	Úřad městské části Brno-Tuřany
stavební úřad:	Úřad městské části Brno-Tuřany
okres:	Brno - město

Dobrý den,

investor stavby firma EG.D, a.s. v rámci spolehlivého provozu distribuční sítě a kvality dodávky el. energie připravuje výše uvedený projekt. Jako elektroprojekční kancelář zastupující investora stavby si Vás dovoluujeme oslovit s níže uvedeným a tímto Vás chceme požádat o vyjádření na výše uvedenou stavbu. **Projekt bude podán na stavebním úřadě na územní rozhodnutí a rozhodnutí o odstranění stavby stávajícího venkovního vedení, na části stavby budou probíhat udržovací práce v rámci obnovy zařízení, tudíž vyjádření k realizaci stavby.**

Stručný technický popis stavby:

12/2022 jsme Vás v rámci projektové přípravy výše uvedené stavby oslovili o Vaše předběžné stanovisko, nyní Vám předkládáme PD ve stupni DUR k vyjádření.

V současné době je zpracovávána projektová dokumentace (PD) na stavbu Brno, Tuřany, kab. VN820, prop. VN1247, VN276 pro EG.D. Uvedená řeší v Brně-Tuřanech, při ulicích Tovární, Režná, Moravská, Růžová, Tuřanské náměstí, Hanácká, Špirkova, Podlipná, Hasičská, Holásecká a Rolencova rozsáhlou obnovu (rekonstrukci, posílení) části dožívající distribuční sítě (DS) VN a NN, částečně z venkovního vedení do zemního kabelového a částečně jako obnova části zemní kabelové DS VN a NN v původní trase, včetně výměny částí stávajících přípojkových (pojistikových) skříní za nové a náhradu 2 sloupových a 1 kioskové trafostanice 3-mi novými kioskovými (prefabrikovanými) trafostanicemi. Uvedená úprava DS sníží (rozprostře) přetížení částí DS. Dále dojde k navýšení spolehlivosti, kvality, provozní schopnosti (zálohovatelnosti) a distribuční kapacity pro stávající odběratele i případné budoucí žadatele o připojení. **Realizace uvedené stavby je plánována v roce 2025 - 2026.**

Na pozemku p.č. 4496/1 v k.ú. Tuřany bude vyměněn stávající nosný podpěrný bod (PB) č. 44 (bod za bod - tj. bez překročení hranice stávajícího ochranného pásma) za nový koncový příhradový, včetně obnovy uzemnění a výměny úsekového spínače (ÚS). Na tomto bude ukončeno stávající kmenové venkovní vedení VN820 z jihovýchodu a zdemontováno venkovní kmenové vedení VN820 na severozápad. Stávající kabelové vedení VN1247 (kVN1247) bude z demontovaného PB44 odpojeno, vhodně zkráceno a nově prodlouženo naspojováním ve spojovišti VN č. 1. Z nového PB44 bude svedeno nové kabelové vedení VN820 (kVN820). Od nového PB44 tak budou vedena dvě kVN č. 1247 a 820 výkopem okrajem stávajících štěrkových / betonových parkovišť na severozápad (v trase demontovaného venkovního kmenového vedení VN820) až k místní štěrkové cestě. Zde se stočí na severovýchod a budou vedeny výkopem okrajem uvedené štěrkové cesty, přípoloží ke stávajícím kVN v délce cca 165m. Zde se v křižovatce polních cest stočí na severozápad a budou vedeny výkopem hliněnou polní cestou přípoloží k rekonstruovanému kabelovému vedení NN (kNN) v rámci koordinované stavby 1 (KS1) v délce cca 375m až do křižovatky s místní komunikací (MK) Režná. Zde se stočí na severovýchod a budou vedeny výkopem krajnicí (zelení) MK Režná, přípoloží k rekonstruovanému kabelovému vedení NN (kNN) (v rámci KS1) a stávajícímu sdělovacímu vedení Telia Carrier, až do rekonstruované distribuční trafostanice (DTS) K2 Tuřany Moravská osazené na pozemku p.č. 2135/34 (v zeleni křižovatky MK Moravská x Režná), včetně nového obvodového uzemnění. Do této DTS bude přepojeno kompletně kNN (8x kabel NN) z vedle stojící demontované sloupové DTS. V křižovatce MK Režná a Moravská bude nové kVN1247 a 820 2x křížit MK Režná protlaky

s minimálním krytím 1m a montážními jámami (kopanými sondami) nad stávajícími IS (sdělovacími vedeními CETIN a Telia Carrier) zasahujícími částečně do MK Režná.

Nové kVN1247 a 820 bude dále vedeno výkopem v jižním chodníku MK Moravská, přičemž bude v křižovatce MK Moravská a Heřmánkova křížit MK Heřmánkova protlaky s minimálním krytím 1m a montážními jámami (kopanými sondami) nad stávajícími IS (STL GasNet) zasahujícími částečně do MK. Dále bude křížit v křižovatce MK Moravská a Chrlická MK Chrlická překopem s minimálním krytím 1m (protlak zde není možný s ohledem na přítomnost stávajících IS: 2x křížení kanalizace, 1x vodovodu, ale především 1x křížení NTL plynovodu, těsný souběh se SEK CETIN a přítomnost kanalizačních šachet). Při části ulice Moravská bude provedena obnova zemního kabelového vedení NN v původní trase, včetně výměny stávajících přípojkových (pojistikových) skříní na jednotlivých objektech (RD) za nové. Nové kVN1247 a 820 bude v úseku ulice Moravská uloženo v ochranné trubce nebo betonových žlabech v případě stísněných podmínek pod stávající kabely NN (EGD), případně SEK (CETIN a Vodafone).

Od křižovatky MK Moravská x Růžová bude nové kVN1247 a kNN vedeno výkopem zelení k silnici III/15282 Růžová s níž bude pokračovat v souběhu výkopem ve východním chodníku jihozápadním směrem přímo do nově osazené (rekonstruované) DTS K2 Tuřany Růžová na pozemku p.č. 4695 (v zeleni, v proluce mezi zahradami), včetně nového obvodového uzemnění. Uvedené nahradí demontovanou sloupovou DTS ze svažitého pozemku p.č. 1700. Z nové DTS K2 Tuřany Růžová bude jeden kNN (náhrada demontovaného venkovního vedení NN z demontované sloupové DTS) veden na stávající PB1 osazený na pozemku p.č. 4699 v zeleni při silnici III/15282 Růžová.

Od křižovatky MK Moravská x Růžová bude nové kVN1247, 820 a obnovované kNN vedeno do MK Růžová přes MK Moravská severovýchodním směrem. Obnovované kNN prioritně stávajícími uvolněnými ochrannými trubkami, nebude-li toto možné, pak překopem s minimálním krytím 1m. Nové kVN překopem s minimálním krytím 1m. Protlak(y) zde není možný s ohledem na přítomnost stávajících IS (3x křížení kanalizace, 1x vodovodu, ale především 1x křížení NTL plynovodu, těsný souběh se stávajícími kNN, kVO, přípojkami kanalizace a vodovodu). Nové kVN1247, 820 a obnovované kNN bude vedeno výkopy při, východní straně MK (silnice III/15282) Růžová v samostatných výkopech s ohledem na polohu stávajících IS (SEK CETIN, Vodafone a NTL GasNet) přímo do rekonstruované DTS K2 Tuřany Sokolnická osazené na pozemku p.č. 1457/2 (v zeleni křižovatky Růžová x Sokolnická) na místo původní demontované kioskové DTS (kus za kus), včetně nového obvodového uzemnění. Do této DTS bude přepojeno kompletně kNN (8x kabel NN) z demontované DTS. Aby toto bylo možné provést budou po dobu výstavby stávající kVN a kNN přepojena do provizorní mobilní trafostanice (MTS) osazené na volném prostranství východně vedle rekonstruované DTS. Pro osazení MTS bude nutné dočasně rozebrat silniční betonové panely na okraji chodníku. Nové kVN1247 a 820 budou vedeny výkopy v okraji místní asfaltové komunikace Růžová a přilehlou zelení, vjezdy silnice III/15282 Růžová, kNN budou obnoveny v původní trase v dlážděném chodníku, včetně výměny stávajících přípojkových (pojistikových) skříní na jednotlivých objektech (RD) za nové. Jeden kNN bude obnoven křížením silnice III/15282 Růžová (naproti RD č. 179/24) prioritně ve stávající uvolněné ochranné trubce, nebude-li toto možné, pak protlakem s minimálním krytím 1,5m a montážními jámami (kopanými sondami) nad stávajícími IS (kanalizací BVK a VO TSB). Dále bude kNN veden (obnoven) výkopem v západním chodníku silnice III/15282 Růžová jihozápadním směrem až do stávající rozvodné skříně před RD č. 444/30. Stavba při ulici Růžová je (bude) koordinována s koordinovanou stavbou 8 (KS8), bude provedena před ní.

Stávající kVN1247 bude před DTS Tuřanské náměstí na pozemku p.č. 1388 vhodně přerušeno a naspojováno (spojkoviště VN č.4) v návaznosti na koordinovanou stavbu 2 (KS2). Odtud bude veden (obnoven) kVN1247 výkopem chodníkem v souběhu s MK Tuřanské náměstí východním směrem k silnici II/380 Hanácká, kde bude v chodníku ve spojkovišti VN č. 3 stávající kVN820 opět vhodně přerušeno a naspojováno. Odtud (spojkoviště VN č. 3) bude kVN1247 a 820 vedeno severovýchodním směrem v souběhu s II/380 Hanácká protlakem přes MK Tuřanské náměstí s minimálním krytím 1m, nad kanalizací s krytím 2,65m a montážními jámami (kopanými sondami) nad stávajícími IS (vodovod BVK a VO TSB) a dále výkopem v chodníku až k domu č. 89/37. V prostoru Tuřanského náměstí je (bude) stavba koordinována s koordinovanou stavbou 3 (KS3). Odtud bude nové kVN1247, 820 a obnovované (nové) kNN vedeno, při západní straně II/380 Hanácká severovýchodním směrem v samostatných výkopech s ohledem na polohu stávajících IS (SEK CETIN, Vodafone a NTL GasNet) ke křižovatce s silnicí II/380 Špírkova. Nové kVN1247 a 820 budou vedeny výkopy v zeleni vjezdy vedle chodníku, obnovované (nové) kNN budou obnoveny (vedeny) v původní trase v dlážděném chodníku, včetně výměny stávajících přípojkových (pojistikových) skříní na jednotlivých objektech (RD) za nové. Silnici II/380 Špírkova přejde rekonstruované kNN (před domem č. 960/20) prioritně stávající uvolněnou ochrannou trubkou, nebude-li toto možné, pak protlakem v souběhu s novým kVN1247 a 820. Nové kVN1247, 820 a případné kNN přejdou silnici II/380 Špírkova řízenými protlakem dle řezu D01.2_PŘ-1 kříž Špírkova. Od křižovatky silnic II/380 Hanácká x Špírkova bude obnoveno kVN1247 a kNN (včetně výměny stávajících přípojkových (pojistikových) skříní na jednotlivých objektech (RD) za nové) výkopem v chodnicích, vjezdech, zeleni, MK Farní, při západní straně II/380 Hanácká severovýchodním směrem až ke křižovatce s MK Karkulínova. Přičemž budou křížit MK Farní prioritně pomocí stávajících uvolněných ochranných trubek, nebude-li toto možné, pak alternativně překopem s minimálním krytím

1m. Protlaký zde nejsou možné s ohledem na přítomnost stávajících IS (2x křížení kanalizace, 1x vodovodu, ale především těsný souběh se stávajícími přípojkami kanalizace, přítomnost stávajících kVN, kNN a kanalizačních šachet). Před domem Hanácká 564/37 se kVN1247 a kNN stočí na jihovýchod a budou vedeny výkopem zelení k silnici II/380 Hanácká (spolu s obnoveným kNN vedeným od stávajícího PB1 na pozemku p.č. 3832), kterou přejdou prioritně pomocí stávajících uvolněných ochranných trubek, nebude-li toto možné, pak alternativně překopem s minimálním krytím 1,5m. Vzhledem k stávajícímu technickému stavu komunikace a její plánované rekonstrukci (v dohledné době v rámci koordinované stavby 4 (KS4)) Vás tímto žádám o svolení k jejímu případnému překopu. Přílohou řez D01.3_PŘ-2 kříž Hanácká ze kterého je zřejmá neproveditelnost protlaků s ohledem na křížení stávajících IS (kanalizace a vodovodu) v komunikaci a nutnost umístění startovací a cílové jámy (plnicí funkci kopaných sond) nad stávajícími sdělovacími vedeními Quantcom a EGD, kanalizací BVK, NTL GasNet a VO TSB o hloubce cca 4m (3m) v těsné blízkosti komunikace a RD č. 360/2. Za ní budou kVN a kNN naspojována v chodníku na stávající vhodně přerušena kVN1247 a kNN. Stavba v křižovatce II/380 Špírkova x Hanácká je (bude) koordinována s koordinovanou stavbou (KS9), bude provedena před ní.

Od křižovatky silnic II/380 Hanácká x Špírkova bude obnoveno kVN820 a kNN, včetně výměny stávajících přípojkových (pojistikových) skříní na jednotlivých objektech (RD) za nové západním směrem v souběhu s silnicí II/380 Špírkova (kVN820 výkopem v severním chodníku a kNN výkopem po obou stranách v chodníku). Před domem Špírkova č. 133/1 budou obnovované kVN820 a kNN křížit silnici II/380 Špírkova prioritně pomocí stávajících uvolněných ochranných trubek tj. bez přerušení, nebude-li toto možné, pak alternativně naspojkováním na stávající kVN a kNN uložena v této komunikaci. Dále bude obnoveno kVN820 a kNN, včetně výměny stávajících přípojkových (pojistikových) skříní na jednotlivých objektech (RD) za nové západním směrem v souběhu s MK Podlipná výkopem v jižním chodníku až do spojkoviště VN a NN před domem č. 5/19. Ze stávající rozvodné skříně v křižovatce II/380 Špírkova x MK Hasičská bude veden nový kNN výkopem chodníkem po západní straně MK Hasičská poté se stočí na východ a přejde protlakem MK Hasičská s minimálním krytím 1m, minimálním odstupem od vodovodu 0,2m a montážními jámami (kopanými sondami) nad stávajícími IS (NTL GasNet, vodovodem BVK, VO TSB a kNN), dle řezu D01.4_PŘ-3 kříž Hasičská. Odtud bude pokračovat výkopem chodníkem jižním směrem přímo do nové rozvodné skříně v oplocení objektu č. 807/1, kde bude ukončen.

Od stávající DTS Holásecká v oplocení zahrady MŠ č. 584/11 bude obnoveno kVN820 a kNN, včetně výměny stávajících přípojkových (pojistikových) skříní na jednotlivých objektech za nové východním směrem v souběhu s MK Holásecká výkopem jižním chodníkem a zelení až do spojkoviště VN č. 5 před domem č. 248/9. Nové kVN1247 a 820 bude v úseku ulice Holásecká uloženo v ochranné trubce nebo betonových žlabech v případě stísněných podmínek pod stávající kabely NN (EGD), případně SEK (CETIN a Vodafone).

Část stavby při MK Rolencova bude navazovat na koordinované stavby č. 5 a 6 (KS5 a KS6) a je (bude) koordinována s koordinovanou stavbou 7 (KS7). Nový kVN820 bude veden z rekonstruované (v rámci KS5) DTS K1 Holásky Rolencova na pozemku p.č. 4813 výkopem rostlým terénem (panelovou cestou) jihozápadním směrem v souběhu s MK Rolencova, při její jižní straně až do spojkoviště VN č. 7 na pozemku p.č. 298/4, kde bude naspojkován na kVN provedené v rámci KS6.

Na pozemku p.č. 2468 v k.ú. Holásky bude vyměněn stávající odbočný PB66 (bod za bod - tj. bez překročení hranice stávajícího ochranného pásma) za nový rohový PB. Na tomto bude ukončeno (převěšeno) stávající venkovní kmenové vedení VN820 ze severovýchodu, přípojně vedení VN820 Holásky Pegas z jihovýchodu a zdemontováno venkovní kmenové vedení VN820 na severozápad.

Uvedená obnova (rekonstrukce, posílení) novým kVN a kNN umožní (nahradí): Demontáž části venkovní DS NN mezi MK Moravská a III/15282 Růžová, včetně obnovy kNN (včetně přípojkových (pojistikových) skříní), při části ulic Moravská, Růžová, Tuřanské náměstí, Hanácká, Špírkova, Podlipná, Holásecká a Hasičská. Demontáž části venkovní DS VN, kmenového vedení VN od vyměněného PB44 na pozemku p.č. 4496/1 v k.ú. Tuřany severozápadním směrem při ulici Tovární, účelové komunikaci (ÚK), MK Výspa, z pole mezi MK Výspa a III/15282 Růžová, z pole a háječku mezi III/15282 Růžová a MK Písníky, až po vyměněný PB66 na pozemku p.č. 2468 v k.ú. Holásky, včetně přípojky VN od křižovatky MK Výspa x Režná severovýchodním směrem podél MK Režná až do křižovatky MK Režná x Moravská (demontované sloupové DTS), včetně přípojky VN od PB59 na pozemku p.č. 4675 v k.ú. Tuřany severozápadním směrem podél ÚK až do křižovatky MK Růžová x Moravská (demontované sloupové DTS), včetně obnovy kVN, při části ulic Tuřanské náměstí, Hanácká, Špírkova, Podlipná a Holásecká, včetně kioskové DTS v křižovatce II/380 Sokolnická x III/15282 Růžová.

Charakteristika území a údaje o souladu stavby s územně plánovací dokumentací

Zájmové území dotčené stavbou se nachází v Jihomoravském kraji, v okrese Brno-město, v jižní části městské části Brno-Tuřany, při ulicích Tovární, Režná, Moravská, Růžová, Tuřanské náměstí, Hanácká, Špírkova, Podlipná, Hasičská, Holásecká a Rolencova. Stavba je umístována převážně v k.ú. Tuřany, okrajově v k.ú. Chrlice a Holásky a odstraňována převážně z k.ú. Tuřany, Holásky a okrajově k.ú. Chrlice.

Dle platného územního plánu je stavba umístována převážně v území zastavěném, částečně pak v nezastavěném a odstraňována naopak převážně z území nezastavěného a částečně pak zastavěného. Stavbou

jsou dotčeny plochy: komunikací a prostranství místního významu, zemědělský půdní fond, plochy bydlení, plochy krajinné zeleně, sběrné komunikace se 2 nebo 3 jízdními pruhy, smíšené plochy, plochy městské zeleně.

Stavba částečně zasahuje do vyhlášeného pásma hygienické ochrany a ochranného pásma stávajícího veřejného pohřebiště. Stavbou nejsou dotčeny významné krajinné prvky, biocentra, biokoridory, plochy ze zvláštním režimem, atd..

Stavba není v rozporu s požadavky na využití území.

Koncepce DS VN a NN se danou stavbou nemění. Dojde pouze k obnově (rekonstrukci) části DS VN a NN z venkovního vedení na zemním kabelový rozvod. Trasy jsou navrženy tak, aby byl minimalizován negativní zásah do prostředí.

Poloha vzhledem k záplavovému území

Stavba se nenachází v žádném záplavovém území. Stavba nebude mít negativní vliv na stav vodního útvaru.

Odstranění (kácení) / ponechání dřevin

Před provedením stavby bude nutné odstranění stávajících dřevin (stromy, keře) v trase nového kabelového vedení VN+HDPE (kVN) a NN (kNN). Uvedené bude provedeno pouze v nezbytně nutném rozsahu:

- Z pozemků p.č. 4496/1, 4496/3, 4496/4 v k.ú. Tuřany a p.č. 2117/2 v k.ú. Chrlice, při účelové komunikaci Tovární bude odstraněn stávající náletový porost v ochranném pásmu (OP) stávajícího venkovního vedení VN a sdělovacího vedení VIVO v ploše cca 80m².
- Z pozemku p.č. 4699 v k.ú. Tuřany, při silnici III/15282 Růžová budou odstraněny stávající náletové dřeviny okolo stávajícího PB1 a v trase nového kNN v ploše cca 10m².
- Z pozemku p.č. 4695 v k.ú. Tuřany, při silnici III/15282 Růžová budou odstraněny stávající náletové dřeviny (keře) v místě budoucí DTS v ploše cca 21m².
- Z pozemků p.č. 298/4, 298/5 a 300 v k.ú. Holásky, při MK Rolencova bude odstraněn stávající náletový porost v ochranném pásmu (OP) stávajícího venkovního vedení VN v ploše cca 150m².
- Z pozemku p.č. 4696 v k.ú. Tuřany, při silnici III/15282 Růžová budou odstraněny 2 vzrostlé stromy ø60cm.

V rámci demontáže stávajících venkovních vedení VN není uvažováno s odstraněním dřevin. Toto bude provedeno v případě nutnosti v rámci stávajících průseků okolo stávajícího venkovního vedení VN (určeného k demontáži) v nezbytně nutném rozsahu umožňujícím odstranění (demontáž) tohoto vedení.

V ostatních případech bude dbáno, aby nebyl poškozen kořenový systém zeleně. V okolí dřevin musí být výkopové práce prováděny ručně. Výkopová rýha bude respektovat v cestě rostoucí dřeviny a stavební práce budou probíhat v souladu s ČSN 83 9061. V prostoru dočasného záboru stavby budou stromy chráněny v nadzemní i podzemní části před poškozením (pletivem, bedněním, ...). S ohledem na provádění stavby v intravilánu obce s osetou zelení budou nové kabely ukládány minimálně 2,5m od ponechaných stromů, ve výjimečných případech (stísněných podmínkách) budou položeny blíže, ale musí být dodržena minimální vzdálenost 1,5m kabelu od obrysu kmene stromu.

Dotčení zemědělského půdního fondu, pozemků určených k plnění funkce lesa

Stavbou jsou dotčeny pozemky pod ochranou ZPF (viz. soupis). Uvedené budou využity k nezemědělským účelům po dobu kratší než jeden rok, popřípadě pro umístění stožárů nadzemních vedení, kdy v jednotlivých případech nejde o plochu větší než 30m², popřípadě pro umístění stanic nadzemního nebo podzemního vedení, kdy v jednotlivých případech nejde o plochu větší než 55 m².

Stavbou nejsou dotčeny pozemky pod ochranou PUPFL (viz. soupis).

Související investice

Stavba je v průběhu zpracování a následně bude v rámci realizace stavby koordinována se souvisejícími stavbami, které jsou zpracovány v C3_koordinální situaci stavby:

- KS1 - Záměrem „Brno, Režná, st. úprava NN“ firmy EG.D k rekonstrukci části DS NN.
- KS2 – Záměrem „Brno, TS 3105 Tuřanské nám., st. úprava TS“ firmy EG.D k rekonstrukci DTS a kabelových vývodů do DS VN a NN.
- KS3 – Záměrem „Polyfunkční dům Brno – Tuřany“ SMB k výstavbě polyfunkčního objektu a úpravě přiléhající části náměstí.
- KS4 - Záměry „Hanácká lokální údržba vozovky“ BKOM a „Tuřanské náměstí lokální údržba vozovky“ SUS Jmk k rekonstrukci silnice II/380 Hanácká.

- KS5 – Záměrem „Brno, Rolencova, TS 9425, st. úprava DTS“ firmy EG.D k rekonstrukci DTS a kabelových vývodů do DS VN a NN.
- KS6 – Záměrem „Brno-Holásky, VN820 pb 70-84, kab. VN“ firmy EG.D k rekonstrukci DS VN.
- KS7 – Záměrem „Brno – Tuřany, ulice Rolencova“ SMB k rekonstrukci ulice Rolencova.
- KS8 - „Růžová souvislá údržba chodníků“ BKOM.
- KS9 - „II/380 Brno Tuřany, kříž. U kaple“ SUS JmK.

Ochrana před hlukem

Kabelová vedení VN, NN, sdělovací vedení (HDPE trubky) a venkovní vedení VN, NN jsou bezhlučná zařízení.

Kioskové (kompaktní) DTS jsou určeny pro trvalý provoz v zastavěných částech obcí a měst. Dle provedené hlukové studie ve vzdálenosti od stěn s dveřmi $\leq 1\text{m}$ nepřekračuje hluk 35 dB a stěny bez dveří jsou zdrojem o nevýznamné hlučnosti z hlediska předpisů o ochraně zdraví. Osazení DTS je navrženo stěnou s dveřmi (bez dveří) v minimální vzdálenosti cca 7m (1,5m) od okolní zástavby (rodinných (bytových) domů, objektů,...). Jejich umístění, tak vylučuje překročení maximálního hygienického limitu hluku (35dB) v nejexponovanějších chráněných venkovních prostorech staveb, stanoveného nařízením vlády č. 272/2011 Sb. v platném znění.

Mobilní trafostanice (MTS) je určena jako náhradní (dočasný – po nezbytně nutnou dobu) zdroj pro zabezpečení dodávky elektrické energie (např. při investiční výstavbě). Na základě průkazných měření byla stanovena pásma hlučnosti (transformátor do 160kVA – 40dB / 4m) které jsou určujícím faktorem pro stanovení odstupové vzdálenosti. Osazení MTS je navrženo v požadované minimální vzdálenosti 4m od okolní obytné zástavby (rodinných (bytových) domů). Její umístění v kombinaci s použitým TR do 160kVA, tak vylučuje překročení maximálního hygienického limitu hluku (40dB) pro noční dobu v chráněných venkovních prostorech staveb, stanoveného nařízením vlády č. 272/2011 Sb. Hlučnost trafostanice lze případně snížit použitím méně hlučného transformátoru, pružnou konstrukcí uložení transformátoru a dalšími opatřeními uvedenými v PNE 38 1753.

Odpady

V rámci stavby vzniknou odpady (přebytečná zemina a suť, beton, železobeton, asfalt, keramika, biologicky rozložitelný odpad, izolační materiály, ...) a demontovaný materiál výnosový (konzoly, vodiče, kabely, elektro přístroje, ...). Demontovaný materiál a odpady budou zlikvidovány dle zákona o odpadech č. 541/2020Sb. v platném znění v součinnosti mezi dodavatelem stavby a firmou oprávněnou k likvidaci odpadu dle - Zásady nakládání s demontovanými materiály a odpady, při stavbách EG.D zajišťovaných dodavatelsky.

Kategorie odpadů jejichž vznik se při stavbě předpokládá:

- 020103_ Odpad rostlinných pletiv (větvě, štěpky);
- 170101_ Beton (kusy, úlomky), Železobeton (sloupy, patky, kusy);
- 170102_ Cihla;
- 170103_ Keramika (izolátry);
- 170201_ Dřevo (kusy);
- 170302_ Asfaltové směsi;
- 170504_ Zemina a kamení;
- 170604_ Izolační materiály (odpady izolací);
- 170904_ Směsné stavební a demoliční odpady neuvedené pod čísly 17 09 01N, 17 09 02N, 17 09 03N

Kategorie demontovaného materiálu, jehož vznik se při stavbě předpokládá:

- 170405_ Železo (kusové těžké, lehké plech)
- 170402_ AlFe lano (demontovaná lana 6:1)
- 170411_ Kabely Al a Cu – elektrovodné
- 160214_ elektropřístroje (skříně a rozvaděče)

Množství předpokládaného vzniku odpadů a demontovaného materiálu vzejde z rozpočtu stavby v rámci zpracování DPS.

Požárně bezpečnostního řešení

S výpočtem a posouzením odstupových vzdáleností, vymezením požárně nebezpečných prostorů, zajištěním potřebného množství hasiva, stanovením požadavků pro provedení stavby, zhodnocení přístupových komunikací a nástupních ploch pro požární techniku, možnosti provedení zásahu jednotek požární ochrany, bude vypracováno pro každou DTS zvlášť.

Majitele zařízení (dopravní značení,...) osazeného na PB v majetku EG.D určených k demontáži si tímto dovoluujeme vyzvat k odstranění tohoto zařízení, tak aby nebránilo následné demontáži PB (provedení stavby).

V příloze Vám posílám situační plány „C...“, případně řezy uložení nových kabelů VN+HDPE a NN „D...“ výše popsaného projektu. Přílohou je i excel soubor -v jedné záložce jsou dotčené parcel montáží a v druhé jsou demontáže.

Vyjádření zašlete prosím, buď na adresu **Omexom GA Energo s.r.o., Vlachová Vladimíra**, Hády 968/2, 614 00 Brno či datovou schránkou ryt33bf s jasným označením příjemce

V případě jakýchkoliv dotazů kontaktujte projektanta stavby p. Ing. Zdeněk Šenkýř tel.: 545 427 921, mob.: 731 643 821, email zdenek.senkyr@gaenergo.cz

Děkuji za odpověď.

S přátelským pozdravem

Vlachová Vladimíra – technik inženýringu
Omexom GA Energo s.r.o.
Hády 968/2
614 00 Brno
E-mail: vladimira.vlachova@gaenergo.cz

Vlachova!

Mob: 724 889 114

OMEXOM GA Energo s.r.o.
Na Sůfčině 1929/8, Bolevec, 323 00 Píseň
IČ: 49196812 • DIČ: CZ49196812
Tel.: 373 303 111 

č.porad.	jméno	adresa	dotčené pozemky	dotčené VB	rozsah VB d*š	montáž
1	Statutární město Brno	Dominikánské náměstí 196/1, Brno-město, 60200 Brno	4496/1, 2117/2, 4496/4, 4497, 4530, 4531, 2135/35, 2135/34, 2135/46, 2135/36, 2135/37, 2135/61, 2139/3, 1602, 1546, 1700, 4700, 4695, 1453/2, 1453/3, 1457/1, 1456/2, 1388, 1386, 560/3, 560/2, 560/1, 588/1, 588/2, 590/3, 558, 590/1, 624, 3832, 23/1, 46, 1288/4, 1132/1, 1288/1, 1131, 589/3, 1318/3, 1385/1, 592, 1130, 569/2, 4808/1, 4819, 300			
2	Buchlovský Miroslav	Sokolnická 802/79 62000 Brno	4539	4539	Nové kabelové vedení VN dle situace (m2) : 5,5m2 (5x1,1)	Okrajka nového kabelového vedení VN v souběhu s místní komunikací Režná v severozápadním okraji Vašeho pozemku v délce cca 5m, v
3a	Uherka Vladimír Ing.	Dvorecká 486/45 62000 Brno	4538	4538	Nové kabelové vedení VN dle situace (m2) : 36,4m2 (26x1,4)	Okrajka nového kabelového vedení VN v souběhu s místní komunikací Režná v severozápadním okraji Vašeho pozemku v délce cca 26m, v
3b	Uherka Zdeněk Ing.	Tolstého 480/11 61600 Brno	4538	4538	dle situace (m2) : 36,4m2 (26x1,4)	vedení VN v souběhu s místní komunikací Režná v
4	Uherka Vladimír Ing.	Dvorecká 486/45 62000 Brno	4536	4536	dle situace (m2) : 42m2 (30x1,4)	vedení VN v souběhu s místní komunikací Režná v
5	SJM Sobotka Jan a Sobotková Sellnerová Anita Ing.	Moravská 832/38 62000 Brno	1604/4	výměna HDV		(topologie) stávající DS NN bude Vaše stávající elektro přípojka
6	Pouchlá Lenka	Moravská 506/36 62000 Brno	1604/3, 1603	1604/3	+ SS100 dle situace (m2) : 0,50	(topologie) stávající DS NN musí být Vaše stávající elektro
7a	Procházka Aleš	Fryčajova 541/137 61400 Brno	1605	1605	+ SS100 dle situace (m2) : 0,50	(topologie) stávající DS NN musí být Vaše stávající elektro
7b	SJM Procházka Aleš a Procházková Dagmar	Fryčajova 541/137 61400 Brno	1605	1605	+ SS100 dle situace (m2) : 0,51	(topologie) stávající DS NN musí být Vaše stávající elektro
8a	Ježková Petra Mgr. Ph.D.	Návazná 521/12 16500 Praha 6	1606	1606	+ SS100 dle situace (m2) : 0,50	(topologie) stávající DS NN musí být Vaše stávající elektro
8b	Kelblová Martina MUDr.	U hájovny 132/8 64100 Brno	1606	1606	+ SS100 dle situace (m2) : 0,51	(topologie) stávající DS NN musí být Vaše stávající elektro
8c	Štěpánková Božena	Moravská 505/32 62000 Brno	1606	1606	+ SS100 dle situace (m2) : 0,52	(topologie) stávající DS NN musí být Vaše stávající elektro
9	Čandrllová Magdalena	Moravská 793/30 62000 Brno	1607/2	1607/2	+ SS200 dle situace (m2) : 0,50	(topologie) stávající DS NN musí být Vaše stávající elektro
10	Šatný Jiří	Chrlická 603/43 62000 Brno	1607/1			stávajícího HDV pro Váš RD do vyměněné přípojkové
11	Plachy Radomir	Tovačovského 3885/27 63600 Brno	1666/2			přípojného (napájecího) kabelového vedení NN do
12a	Herůfková Miroslava	Moravská 399/1 62000 Brno	1668, 1504			Udržovací práce – přepojení stávajícího HDV pro Váš RD do vyměněné přípojkové (pojistikové) skříňně na sousedním
12b	Křivová Hana	Náves 18 25166 Hrusice	1668, 1504			stávajícího HDV pro Váš RD do vyměněné přípojkové (pojistikové) skříňně na sousedním

13	Lecián Zbyněk	Paseky 401/31 66431 Lelekovice	1669		stávající přípojkové (pojistkové) skříně za novou do původního
14	SJM Kratochvíl Leopold Ing. a Kratochvílová Dagmar	Moravská 456/18 62000 Brno	1671		stávající přípojkové (pojistkové) skříně za novou do původního
15	Kundeliusová Eva	Kubánská 2400/5 61600 Brno	1673		stávajícího HDV pro Váš RD do vyměněné přípojkové
16	Šmíd Jan	Viniční 3948/202 61500 Brno	1675		stávající přípojkové (pojistkové) skříně za novou do původního
17	SJM Janderka Jiří a Janderková Eva	Moravská 414/12 62000 Brno	1677		stávající přípojkové (pojistkové) skříně za novou do původního
18	Bartošek Stanislav Ing., Bartošková Petra Mgr.	Moravská 443/10 62000 Brno	1679		stávajícího HDV pro Váš RD do vyměněné přípojkové Udržovací práce – přepojení
19	SJM Bobrik Tomáš a Bobriková Michaela	Moravská 514/6 62000 Brno	1683		stávající přípojkové (pojistkové) skříně za novou do původního Udržovací práce – výměna
20	Slezák Martin	Moravská 925/4 62000 Brno	1686/3		stávajícího HDV pro Váš RD do vyměněné přípojkové
21a	Podstufka Tomáš	Na návsi 22/12 62000 Brno	1685		Udržovací práce – výměna stávající přípojkové (pojistkové)
21b	Podstufková Martina MUDr.,	Dusíkova 905/29 63800 Brno	1685		Udržovací práce – výměna stávající přípojkové (pojistkové)
90a	Herůfková Miroslava	Moravská 399/1 62000 Brno	1504		Udržovací práce – výměna stávající přípojkové (pojistkové)
90b	Křivová Hana	Náves 18 25166 Hrusice	1504		Udržovací práce – výměna stávající přípojkové (pojistkové)
22	Červík Lubomír	Růžová 361/51 62000 Brno	1503		Udržovací práce – přepojení stávajícího HDV pro Váš RD do
23	Dragojevičová Jovana	Růžová 358/49 62000 Brno	1501		stávající přípojkové (pojistkové) skříně za novou do původního
24a	Blatný David	Růžová 357/47 62000 Brno	1499		stávající přípojkové (pojistkové) skříně za novou do původního
24b	Blatný Karel	Břetislavova 608/41 64300 Brno	1499		stávající přípojkové (pojistkové) skříně za novou do původního
25	SJM Jemelka Marek a Jemelková Zuzana	Růžová 356/45 62000 Brno	1496		stávajícího HDV pro Váš RD do vyměněné přípojkové Udržovací práce – výměna
26	Eskisan Hakan	Komenského 556 66442 Modřice	1494		stávající přípojkové (pojistkové) skříně za novou do původního Udržovací práce – přepojení
27	Fialová Jarmila	Růžová 354/41 62000 Brno	1492		stávajícího HDV pro Váš RD do vyměněné přípojkové
28	SJM Novák Václav Ing. a Novák Axmanová Lenka Ing.arch.	Růžová 353/39 62000 Brno	1490		Udržovací práce – výměna stávající přípojkové (pojistkové) skříně za novou do původního
29	SJM Lecián Zdeněk a Leciánová Alena	Růžová 347/37 62000 Brno	1488		stávajícího HDV pro Váš RD do vyměněné přípojkové
30a	Bílá Pavlína	Růžová 344/35 62000 Brno	1486		stávající přípojkové (pojistkové) skříně za novou do původního
30b	Rogovský Miloš	Národní Třída 213 04001 Košice-Sever, Slovenská republika	1486		stávající přípojkové (pojistkové) skříně za novou do původního místa, včetně přípojného
31a	Toužín Vít	Růžová 343/33 62000 Brno	1484		stávající přípojkové (pojistkové) skříně za novou do původního
31b	Toužínová Lucie	Růžová 343/33 62000 Brno	1484		stávající přípojkové (pojistkové) skříně za novou do původního
32a	Hudeček Libor	Růžová 342/31 62000 Brno	1482		stávajícího HDV pro Váš RD do vyměněné přípojkové
32b	Zeisková Blanka Ing.	č. p. 84 26101 Sádek	1482		stávajícího HDV pro Váš RD do vyměněné přípojkové Udržovací práce – výměna
33	SJM Halas Jiří a Halasová Jana	Kuřimská 78/17 62100 Brno	1480		stávající přípojkové (pojistkové) skříně za novou do původního Udržovací práce – výměna
34	RYZÍ DOMOV a.s.	Kaprova 42/14 11000 Praha 1	1478		stávající přípojkové (pojistkové) skříně za novou do původního Udržovací práce – výměna
35	Němec Petr PhDr. CSc.	Růžová 381/25 62000 Brno	1476		stávající přípojkové (pojistkové) skříně za novou do původního
36a	Ambrožová Jana	Růžová 442/30 62000 Brno	1451		přípojného (napájecího) kabelového vedení NN do

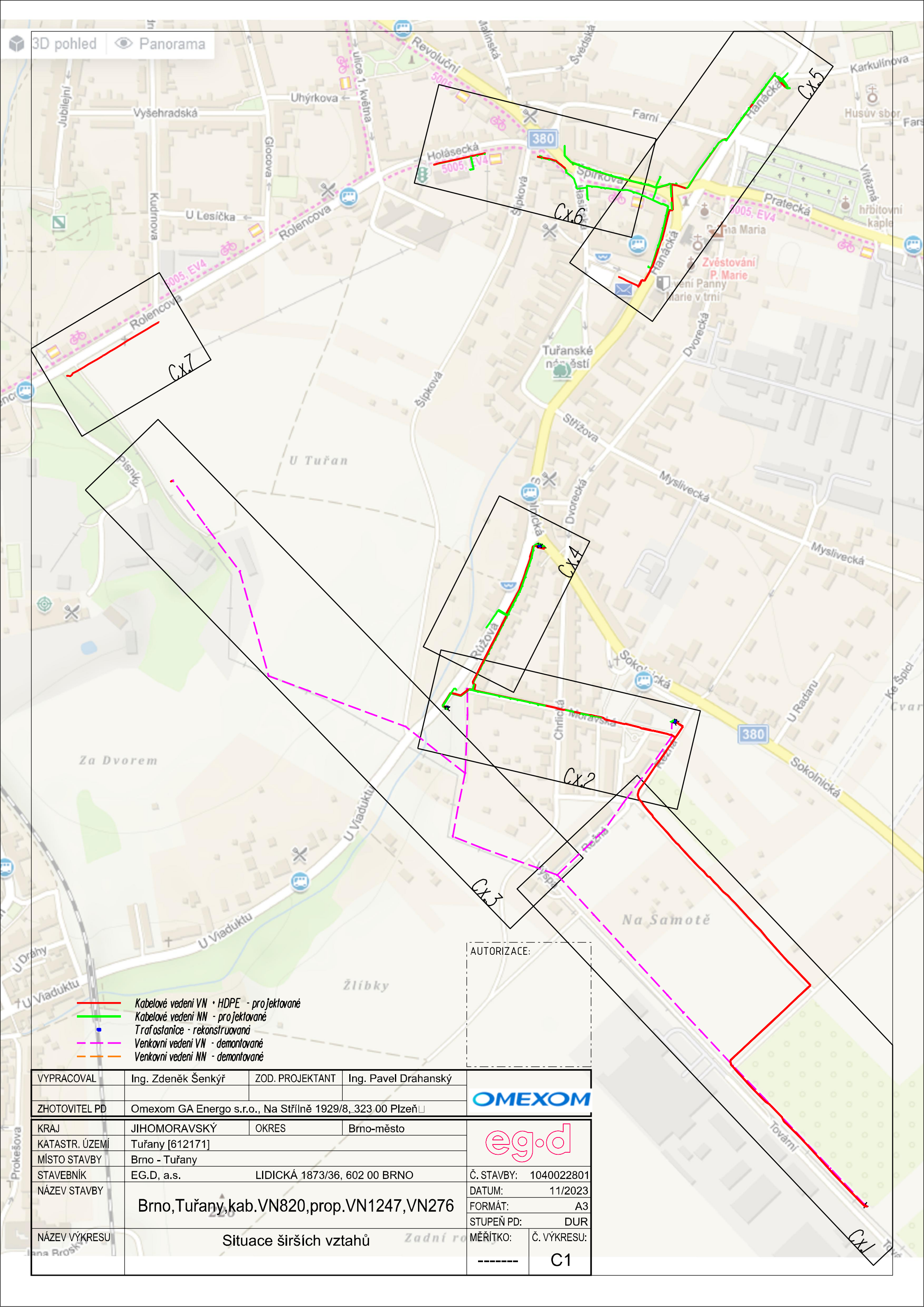
36b	Krchová Radmila Ing.	Veveří 497/75 60200 Brno	1451		přípojného (napájecího) kabelového vedení NN do
37	Bednářová Zuzana	Růžová 75/23 62000 Brno	1475		stávající přípojkové (pojistkové) skříně za novou do původního
38	Němcová Jitka	Růžová 290/21 62000 Brno	1472		stávající přípojkové (pojistkové) skříně za novou do původního
39	Nyklová Marta	Růžová 278/19 62000 Brno	1470		stávající přípojkové (pojistkové) skříně za novou do původního
40	SJM Petřík Martin a Petříková Marie Ing.	Růžová 277/17 62000 Brno	1468		stávající přípojkové (pojistkové) skříně za novou do původního
41	Mach Jaroslav	Soběšická 915 66401 Bílovice nad Svitavou	1466		stávající přípojkové (pojistkové) skříně za novou do původního
42	Netolická Olga Ing.	Palánek 184/35 68201 Vyškov	1464		stávající přípojkové (pojistkové) skříně za novou do původního
43	Růžová Tuřany s.r.o.	Jundrovská 616/42 62400 Brno	1461		přípojného (napájecího) kabelového vedení NN do
44	Černohlávková Jana	Růžová 49/9 62000 Brno	1460		stávající přípojkové (pojistkové) skříně za novou do původního
45	SJM Stehlík Milan Ing. a Stehlíková Štěpánka Mgr.	Růžová 50/7 62000 Brno	1459		stávající přípojkové (pojistkové) skříně za novou do původního
46	Krístek Stanislav	Růžová 51/5 62000 Brno	1458		stávající přípojkové (pojistkové) skříně za novou do původního
47	Tůma Antonín	Tuřanské náměstí 89/37 62000 Brno	561/3		stávající přípojkové (pojistkové) skříně za novou do původního
47	Tůma Antonín	Tuřanské náměstí 89/37 62000 Brno	562		stávajícího HDV pro Váš RD do vyměněné přípojkové
47	Tůma Antonín	Tuřanské náměstí 89/37 62000 Brno	561/1		stávající přípojkové (pojistkové) skříně za novou do původního
48a	Dřinger Radek	Nádražní 291/16 66451 Šlapanice	587		přípojného (napájecího) kabelového vedení NN do
48b	Šmerdová Alena	Nádražní 1260/7 66434 Kuřim	587		přípojného (napájecího) kabelového vedení NN do
49	Kundera Ivo	Hanácká 99/5 62000 Brno	586		stávající přípojkové (pojistkové) skříně za novou do původního
50	Gärtner Jan Ing.	Hanácká 98/7 62000 Brno	584		stávající přípojkové (pojistkové) skříně za novou do původního
51	Richter Josef	Špírkova 960/20 62000 Brno	564/3,		Udržovací práce – přepojení stávajícího HDV pro Váš RD do vyměněné přípojkové
51	Richter Josef	Špírkova 960/18 62000 Brno	564/2		Udržovací práce – výměna stávající přípojkové (pojistkové) skříně za novou do původního
52	Kršáková Jana	Karkulínova 588/20 62000 Brno	609		stávající přípojkové (pojistkové) skříně za novou do původního
53	Baborová Gabriela	Špírkova 125/19 62000 Brno	611		stávající přípojkové (pojistkové) skříně za novou do původního
54a	Klimešová Iveta	Dědická 1026/35 62700 Brno	613		stávající přípojkové (pojistkové) skříně za novou do původního
54b	Vargová Libuše	Langrova 856/41 62700 Brno	613		stávající přípojkové (pojistkové) skříně za novou do původního
55	Římskokatolická farnost u kostela Zvěstování Panny Marie, Brno - Tuřany	Hanácká 124/11 62000 Brno	615		stávajícího HDV pro Váš RD do vyměněné přípojkové (pojistkové) skříně na sousedním
56	Drasalová Simona	Hanácká 123/13 62000 Brno	621		stávající přípojkové (pojistkové) skříně za novou do původního
57	Dytrychová Věra JUDr.	Hanácká 171/15 62000 Brno	623		stávající přípojkové (pojistkové) skříně za novou do původního

79a	Klašková Růžena	Špírkova 129/9 62000 Brno	601			Údržovací práce – výměna stávající přípojkové (pojistkové) skříně za novou do původního
79b	Kučerová Jana	Čejkovická 4091/9 62800 Brno	601			Údržovací práce – výměna stávající přípojkové (pojistkové) skříně za novou do původního
80	SJM Olejníček Dušan a Olejníčková Monika	Špírkova 128/11 62000 Brno	603			stávající přípojkové (pojistkové) skříně za novou do původního místa, včetně přípojného
81a	Franc Pavel	Špírkova 165/13 62000 Brno	605			stávajícího HDV pro Váš RD do vyměněné přípojkové
81b	Zemachová Michaela	Ant. Smutného 751/93 66447 Střelice	605			stávajícího HDV pro Váš RD do vyměněné přípojkové
82a	Frýz Libor	Glocova 707/23 62000 Brno	607			Údržovací práce – výměna stávající přípojkové (pojistkové) skříně za novou do původního
82b	Frýzová Jindřiška	Glocova 707/23 62000 Brno	607			Údržovací práce – výměna stávající přípojkové (pojistkové) skříně za novou do původního
83	Horňák Jaroslav	Hasičská 807/1 62000 Brno	574/1	574/1	+ SS100 dle situace (m2) : 0,50	(topologie) stávající DS NN musí být Vaše stávající elektro
84	Gehringarová Lucie	Špírkova 93/2 62000 Brno	575			stávající přípojkové (pojistkové) skříně za novou do původního
85	Musilová Jarmila	Špírkova 94/4 62000 Brno	576			stávající přípojkové (pojistkové) skříně za novou do původního
86	Bedřichová Marta	Nad Okrouhlíkem 2290/3 18200 Praha 8	577			stávající přípojkové (pojistkové) skříně za novou do původního
87	Polák Václav	Špírkova 96/8 62000 Brno	578			přípojného (napájecího) kabelového vedení NN do
88	Procházková Magda	Špírkova 97/10 62000 Brno	579			stávající přípojkové (pojistkové) skříně za novou do původního
89	HMM REALITY, s.r.o.	Vídeňská 153/119b, Dolní Heršpice, 61900 Brno	4484, 1870/249			4496/1 v k.ú. Tuřany bude vyměněn stávající podpěrný bod
91	Úřad pro zastupování státu ve věcech majetkových	Rašínovo nábřeží 390/42, Nové Město, 12800 Praha 2	1453/1, 557			
92	Jihomoravského kraje, příspěvková organizace kraje	Žerotínovo náměstí 449/3 Veveří, 60200 Brno	589/1			
93a	Hrdlík Michal	Chrická 873/31 62000 Brno	4699	4699	Nové kabelové vedení VN + NN + FeZn dle situace (m2) : 45m2 (28x1,6)	S ohledem na změnu koncepce (topologie) stávající DS VN a NN musí být stávající sloupová
93b	Hrdlíková Dana Bc.	Glocova 752/55 62000 Brno	4699	4699	Nové kabelové vedení VN + NN + FeZn dle situace (m2) : 45m2 (28x1,6)	S ohledem na změnu koncepce (topologie) stávající DS VN a NN musí být stávající sloupová
93c	Hrdlíková Vlasta Ing.	Hasičská 9/4 62000 Brno	4699	4699	Nové kabelové vedení VN + NN + FeZn dle situace (m2) : 45m2 (28x1,6)	S ohledem na změnu koncepce (topologie) stávající DS VN a NN musí být stávající sloupová
93d	Neužilová Marcela	Šípková 706/5 62000 Brno	4699	4699	Nové kabelové vedení VN + NN + FeZn dle situace (m2) : 45m2 (28x1,6)	S ohledem na změnu koncepce (topologie) stávající DS VN a NN musí být stávající sloupová
94	Lecián Zbyněk	Paseky 401/31 66431 Lelekovice	4696, 4697, 4698	4696	dle situace (m2) : 13m2 (9*x1,45)	(topologie) stávající DS VN a NN musí být stávající sloupová
95	Dragojevičová Jovana	Růžová 358/49 62000 Brno	1705			
96	Adámek Pavel	Spádová 653/4, 64300 Brno	4813	4813	dle situace (m2) : 19m2 (17x1,1)	(rekonstrukce) části doživající distribuční sítě (DS) VN z
97a	Rebrová Luciana JUDr. Ph.D.,	Maďarská 628/18, Rusovce, Bratislava, Slovensko	4812	4812	dle situace (m2) : 25m2 (23x1,1)	(rekonstrukce) části doživající distribuční sítě (DS) VN z
97b	Švec Andrey MUDr.,	Škarniclová 750/4, Bratislava, Slovensko	4812	4812	dle situace (m2) : 25m2 (23x1,1)	(rekonstrukce) části doživající distribuční sítě (DS) VN z
97c	Švecová Barbara,	Škarniclová 750/4, Bratislava, Slovensko	4812	4812	dle situace (m2) : 25m2 (23x1,1)	(rekonstrukce) části doživající distribuční sítě (DS) VN z
98	Hakl Vladimír,	Pod Mniší horou 488/33 63500 Brno	4811	4811	dle situace (m2) : 24m2 (22x1,1)	(rekonstrukce) části doživající distribuční sítě (DS) VN z
99a	Prokešová Michaela,	Rue François-Lefebvre 10/22 4000 Rocourt, Belgické království	4807	4807	dle situace (m2) : 23m2 (21x1,1)	(rekonstrukce) části doživající distribuční sítě (DS) VN z
99b	Zaoralová Ingrid,	Na návsi 24/16 62000 Brno	4807	4807	dle situace (m2) : 23m2 (21x1,1)	(rekonstrukce) části doživající distribuční sítě (DS) VN z
100	Pitocchi Michálková Jana,	U potoka 14/4, 62000 Brno	4806	4806	dle situace (m2) : 16m2 (14x1,1)	(rekonstrukce) části doživající distribuční sítě (DS) VN z
101a	Đurišová Monika,	Komenského 687 66456 Blučina	298/5	298/5	dle situace (m2) : 23m2 (21x1,1)	(rekonstrukce) části doživající distribuční sítě (DS) VN z

101b	Hudečková Jitka Bc.,	č. p. 66, 66467 Sobotovice	298/5	298/5	dle situace (m2) : 23m2 (21x1,1)	(rekonstrukce) části doživající distribuční sítě (DS) VN z
101c	Janků Andrea	č. p. 123 68767 Březová	298/5	298/5	dle situace (m2) : 23m2 (21x1,1)	(rekonstrukce) části doživající distribuční sítě (DS) VN z
102	Rudolecký Michal	Na návsi 7/17 62000 Brno	298/4	298/4	dle situace (m2) : 13m2 (12x1,1)	(rekonstrukce) části doživající distribuční sítě (DS) VN z
103	Krejčí Jan	V Sadě 54 66461 Rebešovice	2468	692		k.ú. Tuřany bude vyměněn stávající podpěrný bod (PB) za
104	Šturmová Jana	V aleji 456/127 62000 Brno	2467, 204/89	678		pozemky bude převěřeno stávající venkovní vedení VN ve
105	Šmeral Brno a.s.	Křenová 261/65c 60200 Brno	204/149, 204/138,	713		pozemkem 204/151 v k.ú. Holásky bude převěřeno
106	Suchánek Josef	Na návsi 26/20 62000 Brno	204/116, 2469	479		pozemkem 204/116 v k.ú. Holásky bude převěřeno
107	Pospíšil Vladimír	Plevova 2541/5 61600 Brno	204/26, 204/29	787		pozemkem 204/26 v k.ú. Holásky bude převěřeno stávající
108	PS BRNO, s.r.o.	Vídeňská 153/119b 619 00 Brno	parkoviště			stávajícího venkovního vedení VN nový kabelovým bude
109	STELLAR s.r.o.	Tovární 11 643 00 BRNO	parkoviště, 1870/18, 2168/1			stávajícího venkovního vedení VN nový kabelovým bude
110	Mobidig S.r.o.	Tovární 718 643 00 Brno-Chrlice	parkoviště, 2165			stávajícího venkovního vedení VN nový kabelovým bude
111	Krematorium zvířat Brno, s.r.o.,	Tovární 815/11a 64300 Brno	2168/2			stávajícího venkovního vedení VN nový kabelovým bude
112	NITRIDACE, spol. s r.o.,	č. p. 99 69301 Kurdějov	1870/246, 2168/5			stávajícího venkovního vedení VN nový kabelovým bude
113	Smurfit Kappa Czech s.r.o.,	Skandinávská 1000 26753 Žebrák	1860/6			stávajícího venkovního vedení VN nový kabelovým bude

Soupis pozemků dotčených stavbou

Pozemky SMB	4496/4, 2135/35, 2135/37, 1602, 1546, 4695, 1453/3, 1456/2, 560/3, 590/3, 558, 46, 1700, 590/1, 624, 3832, 23/1, 1288/4, 1132/1, 1288/1, 589/3, 1385/1, 592, 300, 4808/1, 1130 T i Ch
pozemky SMB – ve správě	4496/1 2117/2 4497 4700 1453/2 1457/1 2135/36 2135/61 2135/34 2135/46, 4530, 4531, 2139/3
pozemky SMB – svěřené	1386, 46, 1131
pozemky soukromé	Chrlice - 1453/3, 1388, 1386,588/1, 590/3,558, 590/101288/4,1288/1,1131,592 Holásky – 558, 624, 46 Tuřany - 300

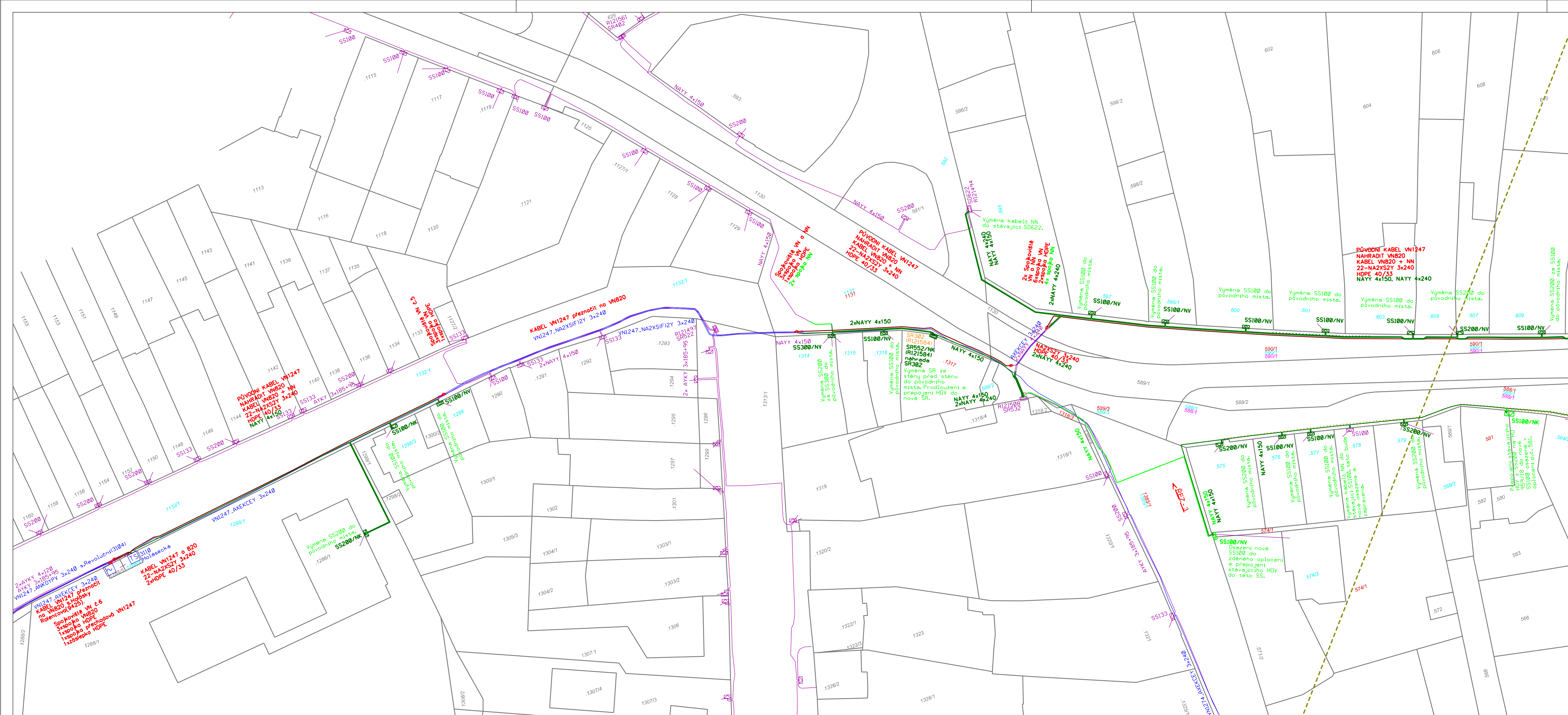


3D pohled | Panorama

- Kabelové vedení VN • HDPE - projektované
- Kabelové vedení NN - projektované
- Trafostanice - rekonstruovaná
- - - Venkovní vedení VN - demontované
- - - Venkovní vedení NN - demontované

AUTORIZACE:

VYPRACOVAL	Ing. Zdeněk Šenkýř	ZOD. PROJEKTANT	Ing. Pavel Drahanský	
ZHOTOVITEL PD	Omexom GA Energo s.r.o., Na Střílně 1929/8, 323 00 Plzeň			
KRAJ	JIHOMORAVSKÝ	OKRES	Brno-město	
KATASTR. ÚZEMÍ	Tuřany [612171]			
MÍSTO STAVBY	Brno - Tuřany			
STAVEBNÍK	EG.D, a.s.	LIDICKÁ 1873/36, 602 00 BRNO		
NÁZEV STAVBY	Brno, Tuřany, kab. VN820, prop. VN1247, VN276			Č. STAVBY: 1040022801
NÁZEV VÝKRESU	Situace širších vztahů			DATUM: 11/2023
				FORMÁT: A3
				STUPEŇ PD: DUR
				MĚŘÍTKO: Č. VÝKRESU:
				----- C1



LEGENDA EL. ZAŘÍZENÍ - PROJEKTOVANÉ

- Distribuční trafostanice (22/0,4kV) - DTS vč. zpev. plochy
- Kabelové vedení VN+HDPE (kVN) a NN (kNN) - NOVÉ
- Kabelové vedení VN+HDPE (kVN) a NN (kNN) - OBNOVA
- Kabelové vedení VN+HDPE (kVN) a NN (kNN) - ALTERNATIVA
- Rozvodné skříně NN + skutečný půdorys - NOVÉ
- Rozvodné skříně NN + skutečný půdorys - OBNOVA
- Kabelová spojka VN a NN
- Nový PB venkovního vedení VN
- Uzemnění
- Hrana základu PB

LEGENDA EL. ZAŘÍZENÍ - STÁVAJÍCÍ

- Venkovní vedení VN a NN na PB (EG.D)
- Kabelové vedení VN a NN (EG.D)
- Trafostanice 22/0,4kV (EG.D)
- Rozvodné skříně NN (EG.D)
- Elektroměrový rozvaděč

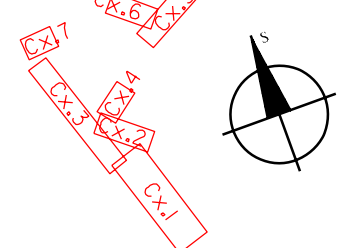
LEGENDA EL. ZAŘÍZENÍ - DEMONTOVANÉ

- Venkovní vedení VN, NN na PB (EG.D)
- Kabelové vedení VN, HDPE a NN (EG.D) - ODPOJENÉ
- Trafostanice 22/0,4kV (EG.D)
- Rozvodné skříně NN (EG.D)

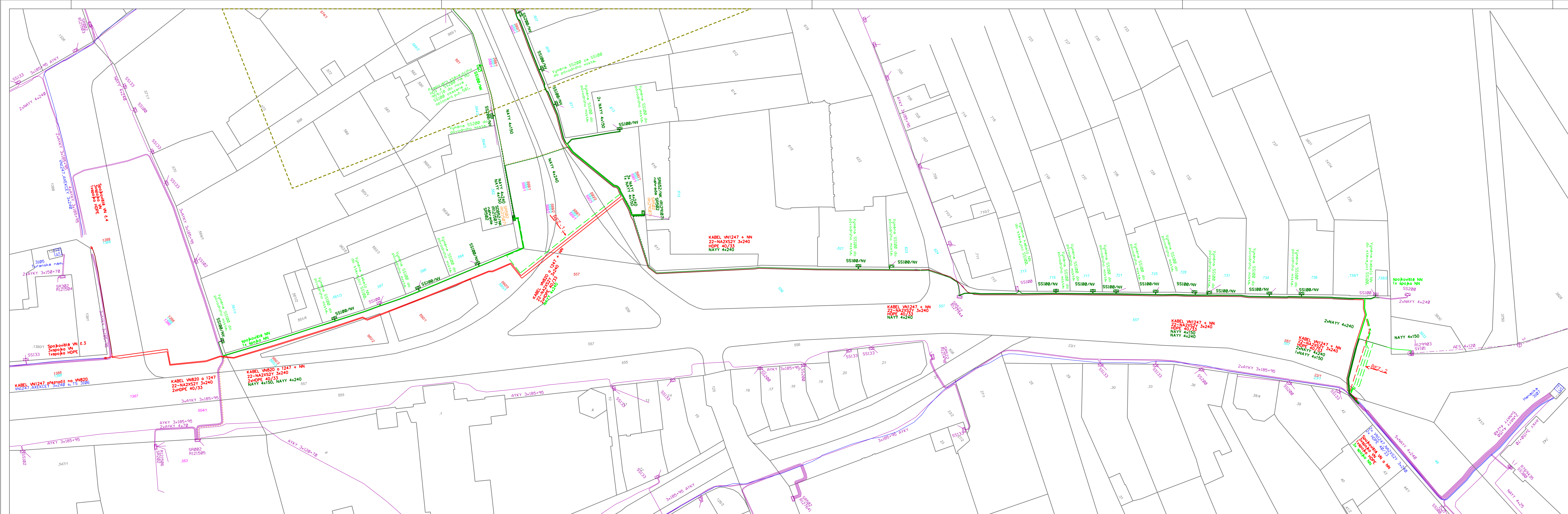
KATASTRÁLNÍ MAPA

- Dotčené parcely stavbou montáž - udržovací práce - demontáž
- Ostatní parcely
- Hranice parcel KN - Hranice KÚ

KLAD VÝKRESŮ: AUTORIZACE:



VYPRACOVAL	Ing. Zdeněk Šenkýř	ZOD. PROJEKTANT	Ing. Pavel Drahanský	
ZHOTOVITEL PD	Omexom GA Energo s.r.o., Na Stráňské 1929/8, 323 00 Plzeň			
KRAJ	JIHOHMORAVSKÝ	OKRES	Brno-město	
KATASTR. ÚZEMÍ	Tuřany [612171], Chrlice [654132], Holásky [612243]			
MÍSTO STAVBY	Brno - Tuřany			Č. STAVBY: 1040022801
STAVEBNÍK	EG.D, a.s. LIDICKÁ 1873/36, 602 00 BRNO			
NÁZEV STAVBY	Brno, Tuřany, kab.VN820, prop.VN1247, VN276			DATUM: 11/2023
NÁZEV VÝKRESU	Katastrální situační výkres			FORMÁT: 4xA4
				STUPEŇ PD: DUR
		MĚŘÍTKO: 1:500	Č. VÝKRESU: C2.6	



LEGENDA EL. ZAŘÍZENÍ - PROJEKTOVANÉ

- Distribuční trafostanice (22/0,4kV) - DTS vč. zpev. plochy
- Kabelové vedení VN+HDPE (kVN) a NN (kNN) - NOVÉ
- Kabelové vedení VN+HDPE (kVN) a NN (kNN) - OBNOVA
- Kabelové vedení VN+HDPE (kVN) a NN (kNN) - ALTERNATIVA
- Rozvodné skříň NN + skutečný půdorys - NOVÉ
- Rozvodné skříň NN + skutečný půdorys - OBNOVA
- Kabelová spojka VN a NN
- Nový PB venkovního vedení VN
- Uzemnění
- Hrana základu PB
- Hrana základu PB

LEGENDA EL. ZAŘÍZENÍ - STÁVAJÍCÍ

- Venkovní vedení VN a NN na PB (EG.D)
- Kabelové vedení VN a NN (EG.D)
- Trafostanice 22/0,4kV (EG.D)
- Rozvodné skříň NN (EG.D)
- Elektroměrový rozvaděč

LEGENDA EL. ZAŘÍZENÍ - DEMONTOVANÉ

- Venkovní vedení VN, NN na PB (EG.D)
- Kabelové vedení VN, HDPE a NN (EG.D) - ODPOJENÉ
- Trafostanice 22/0,4kV (EG.D)
- Rozvodné skříň NN (EG.D)

KATASTRÁLNÍ MAPA

- Dotčené parcely stavbou montáž - udržovací práce - demontáž
- Ostatní parcely
- Hraniče parcel KN - Hraniče KÚ

KLAD VÝKRESU: AUTORIZACE:

VYPRACOVAL	Ing. Zdeněk Šenkýř	ZOD. PROJEKTANT	Ing. Pavel Drahanský	
ZHOTOVITEL PD	Omexom GA Energo s.r.o., Na Střílně 1929/8; 323 00 Pízeň			
KRAJ	JIHOMORAVSKÝ	OKRES	Brno-město	
KATASTR. ÚZEMÍ	Tuřany [612171], Chřice [654132], Holásky [612243]			
MÍSTO STAVBY	Brno - Tuřany			
STAVEBNÍK	EG.D, a.s.			LIDICKÁ 1873/36, 602 00 BRNO
NÁZEV STAVBY	Brno, Tuřany, kab.VN820, prop.VN1247, VN276			Č. STAVBY: 1040022801
NÁZEV VÝKRESU	Katastrální situační výkres			DATUM: 11/2023
				FORMÁT: 5x44
				STUPĚŇ PD: DUR
				MĚŘITKO: Č. VÝKRESU:
				1:500 C2.5



Nové kioskové DTS K2 Tuřany Sokolnická (707449) bude obnovena na původním místě demontované prefabrikované DTS. Po dobu výstavby bude DS NN (8x AYKY 3x185+95) napájena z této DTS provizorně přepojena do provizorní MTS osazené na volném prostoru v blízkosti vedle DTS. Napájení MTS bude provedeno ze stávajícího kVNI247 (2x 22-AXEKCEY 3x240) ukončeného nyní ve stávající prefabrikované DTS. Tato kVN bude před psazením MTS prodloužena nospojkováním novými kVN (2x 22-NA2XS2Y 3x240) a přeloženo do provizorní / budoucí trasy kVN. Tímto bude uvolněn pozemek k osazení MTS. Pro osazení MTS bude nutné dočasně rozebrat silniční betonové panely na okraji chodníku. Následně budou kVN1247 vhodné zkráceny a po jednom přepojeny z DTS do MTS. kNN (5x AYKY 3x185+95) vedené z prefabrikované DTS na východ budou mezi DTS a MTS odkávány vhodné zkráceny a přepojeny z DTS do MTS. Zbylé kNN (3x AYKY 3x185+95) vedené z prefabrikované DTS na sever budou z DTS odpojeny vzhledně prodlouženy nospojkováním novými kNN (3x NAYY 4x240) a zopojeny do MTS.

LEGENDA EL. ZAŘÍZENÍ - PROJEKTOVANÉ

- DTS (22/0,4kV) - DTS vč. zpev. plochy
- Kabelové vedení VN+HDPE (kVN) a NN (kNN) - NOVÉ
- Kabelové vedení VN+HDPE (kVN) a NN (kNN) - OBNOVA
- Kabelové vedení VN+HDPE (kVN) a NN (kNN) - ALTERNATIVA
- Rozvodné skříně NN + skutečný půdorys - NOVÉ
- Rozvodné skříně NN + skutečný půdorys - OBNOVA
- Kabelová spojka VN a NN
- Nový PB venkovního vedení VN
- Uzemnění
- Hrana základu PB

LEGENDA EL. ZAŘÍZENÍ - STÁVAJÍCÍ

- Venkovní vedení VN a NN na PB (EG.D)
- Kabelové vedení VN a NN (EG.D)
- Trafostanice 22/0,4kV (EG.D)
- Rozvodné skříně NN (EG.D)
- Elektroměrový rozvaděč

LEGENDA EL. ZAŘÍZENÍ - DEMONTOVANÉ

- Venkovní vedení VN, NN na PB (EG.D)
- Kabelové vedení VN, HDPE a NN (EG.D) - ODPOJENÉ
- Trafostanice 22/0,4kV (EG.D)
- Rozvodné skříně NN (EG.D)

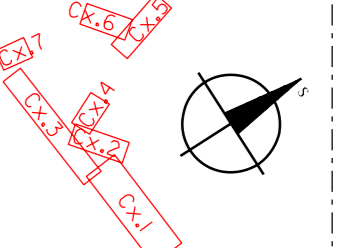
LEGENDA EL. ZAŘÍZENÍ - PROVIZORNÍ

- Mobilní trafostanice (provizorní)
- Kabelové vedení VN - PROVIZORNÍ
- Kabelové vedení NN - PROVIZORNÍ

KATASTRÁLNÍ MAPA

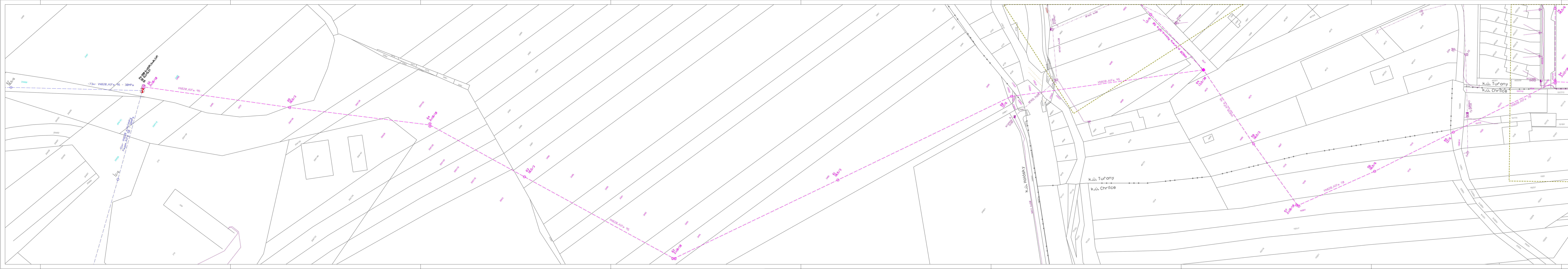
- Dotčené parcely stavbou montáž - údržbovací práce - demontáž
- Ostatní parcely
- Hraniče parcel KN - Hraniče KÚ

KLAD VÝKRESU:



AUTORIZACE:

VYPRACOVAL	Ing. Zdeněk Šenkýř	ZOD. PROJEKTANT	Ing. Pavel Draňanský	
ZHOTOVITEL PD	Omexom GA Energo s.r.o., Na Střílně 1929/8, 323 00 Plzeň			
KRAJ	JIHOMORAVSKÝ	OKRES	Brno-město	
KATASTR. ÚZEMÍ	Tuřany [612171], Chrlice [654132], Holásky [612243]			
MÍSTO STAVBY	Brno - Tuřany			Č. STAVBY: 1040022801
STAVEBNÍK	EG.D, a.s.	LIDICKÁ 1873/36, 602 00 BRNO		
NÁZEV STAVBY	Brno, Tuřany, kab. VN820, prop. VN1247, VN276			DATUM: 11/2023
NÁZEV VÝKRESU	Katastrální situační výkres			FORMÁT: 3x44
				STUPEŇ PD: DUR
				MĚŘITKO: Č. VÝKRESU: 1:500 C2.4



LEGENDA EL. ZAŘÍZENÍ - PROJEKTOVANÉ

- Distribuční trafostanice (220/4kV) - DTS vč. zpev. plochy
- Kabelové vedení VN+HDPE (kVN) a NN (kNN) - NOVĚ
- Kabelové vedení VN+HDPE (kVN) a NN (kNN) - OBNOVA
- Kabelové vedení VN+HDPE (kVN) a NN (kNN) - ALTERNATIVA
- Rozvodné skříňné NN + skutečný půdorys - NOVĚ
- Rozvodné skříňné NN + skutečný půdorys - OBNOVA
- Kabelová spojka VN a NN
- Nový PB venkovního vedení VN
- Uzemnění
- Hrana základu PB

LEGENDA EL. ZAŘÍZENÍ - STÁVAJÍCÍ

- Venkovní vedení VN a NN na PB (EG.D)
- Kabelové vedení VN a NN (EG.D)
- Trafostanice 220/4kV (EG.D)
- Rozvodné skříňné NN (EG.D)
- Elektrometrový rozvaděč

LEGENDA EL. ZAŘÍZENÍ - DEMONTOVANÉ

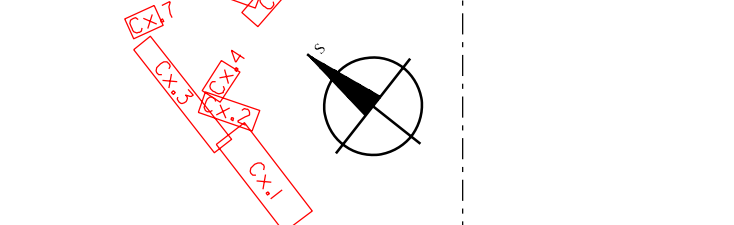
- Venkovní vedení VN, NN na PB (EG.D)
- Kabelové vedení VN, HDPE a NN (EG.D) - ODPOJENÉ
- Trafostanice 220/4kV (EG.D)
- Rozvodné skříňné NN (EG.D)

KATASTRÁLNÍ MAPA

- Důlžené parcely stavbou
- montáž - udržovací práce - demontáž
- Ostatní parcely
- Hrany parcel KN - Hrany k.ú.

KLAD VÝKRESU:

AUTORIZACE:



VYPRACOVAL	Ing. Zdeněk Šenkýř	ZOD. PROJEKTANT	Ing. Pavel Draňanský	
ZHOTOVITEL PD	Omexom GA Energo s.r.o., Na Střílně 1929/8, 323 00 Pízeň			
KRAJ	JIHOMORAVSKÝ	OKRES	Brno-město	
KATASTR. ÚZEMÍ	Tuřany [612171], Chrlice [654132], Holský [612243]			
MÍSTO STAVBY	Brno - Tuřany			Č. STAVBY: 1040022801 DATUM: 11/2023 FORMÁT: 9xA4 STUPEN PD: DUR
STAVEBNÍK	EG.D, a.s.	LIDICKÁ 1873/36, 602 00 BRNO		
NÁZEV STAVBY	Brno, Tuřany, kab. VN820, prop. VN1247, VN276			Č. VÝKRESU: C2.3
NÁZEV VÝKRESU	Katastrální situační výkres			
				MÉRITKO: 1:500



LEGENDA EL. ZAŘÍZENÍ - PROJEKTOVANÉ

- Distribuční trafostanice (22/0,4kV) - DTS vč. zpev. plochy
- Kabelové vedení VN+HDPE (kVN) a NN (kNN) - NOVĚ
- Kabelové vedení VN+HDPE (kVN) a NN (kNN) - OBNOVA
- Kabelové vedení VN+HDPE (kVN) a NN (kNN) - ALTERNATIVA
- Rozvodné skříň NN + skutečný půdorys - NOVE
- Rozvodné skříň NN + skutečný půdorys - OBNOVA
- Kabelová spojka VN a NN
- Nový PB venkovního vedení VN
- Uzemnění
- Hrana základu PB

LEGENDA EL. ZAŘÍZENÍ - STÁVAJÍCÍ

- Venkovní vedení VN a NN na PB (EG.D)
- Kabelové vedení VN a NN (EG.D)
- Trafostanice 22/0,4kV (EG.D)
- Rozvodné skříň NN (EG.D)
- Elektroměrový rozvaděč

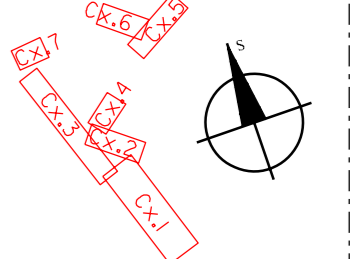
LEGENDA EL. ZAŘÍZENÍ - DEMONTOVANÉ

- Venkovní vedení VN, NN na PB (EG.D)
- Kabelové vedení VN, HDPE a NN (EG.D) - ODPOJENÉ
- Trafostanice 22/0,4kV (EG.D)
- Rozvodné skříň NN (EG.D)

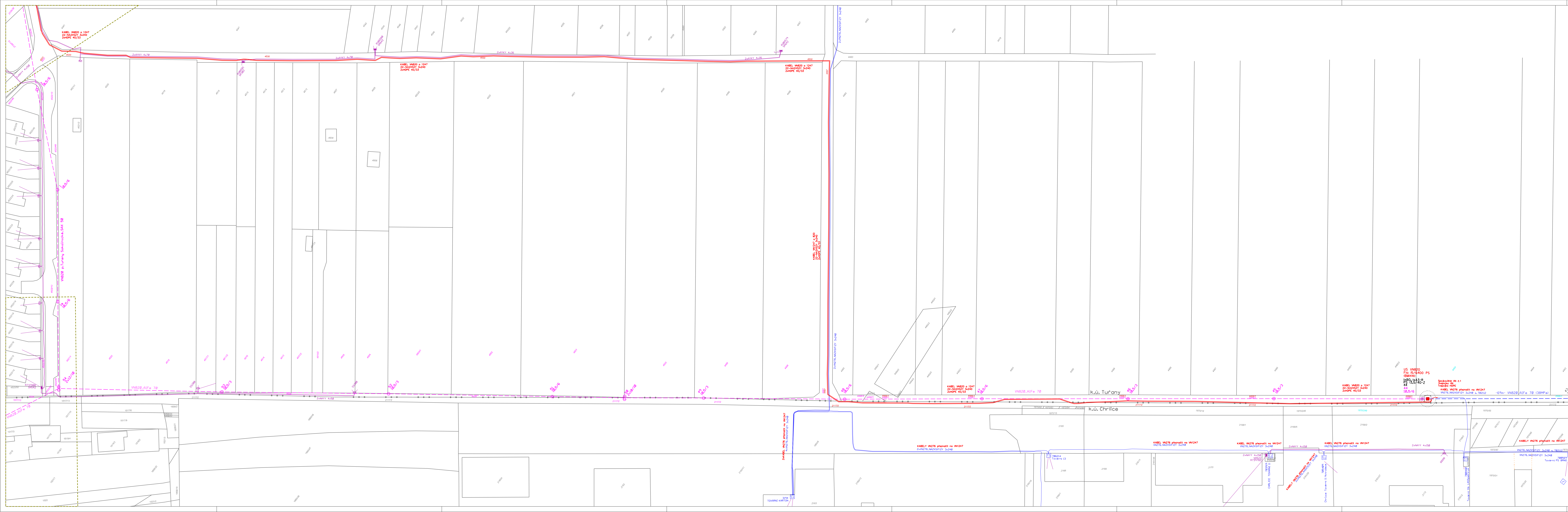
KATASTRÁLNÍ MAPA

- Dotčené parcely stavbou montáž - udržovací práce - demontáž
- Ostatní parcely
- Hrany parcel KN - Hrany parcel KÚ

KLAD VÝKRESU: AUTORIZACE:



VYPRACOVAL	Ing. Zdeněk Šenkýř	ZOD. PROJEKTANT	Ing. Pavel Drahanský	
ZHOTOVITEL PD	Omexom GA Energo s.r.o., Na Střelně 1929/8, 323 00 Plzeň			
KRAJ	JIHOMORAVSKÝ	OKRES	Brno-město	
KATASTR. ÚZEMÍ	Tuřany [612171], Chřice [654132], Holásky [612243]			
MÍSTO STAVBY	Brno - Tuřany			Č. STAVBY: 1040022801
STAVEBNÍK	EG.D, a.s.	LIDICKÁ 1873/36, 602 00 BRNO	DATUM: 11/2023	
NÁZEV STAVBY	Brno, Tuřany, kab.VN820, prop.VN1247, VN276			FORMÁT: 5xA4
				STUPEŇ PD: DUR
NÁZEV VÝKRESU	Katastrální situační výkres			MĚŘITKO: Č. VÝKRESU:
				1:500 C2.2



- LEGENDA EL. ZAŘÍZENÍ - PROJEKTOVANÉ**
- Distribuční trafostanice (220,4kV) - DTS vč. plochy
 - Kabelové vedení VN+HDPE (kVN) a NN (kNN) - NOVE
 - Kabelové vedení VN+HDPE (kVN) a NN (kNN) - OBNOVA
 - Kabelové vedení VN+HDPE (kVN) a NN (kNN) - ALTERNATIVA
 - Rozvodné skříně NN + skutečný půdorys - NOVE
 - Rozvodné skříně NN + skutečný půdorys - OBNOVA
 - Kabelová spojka VN a NN
 - Nový PB venkovního vedení VN
 - Uzemnění
 - Hrana zřídla PB

- LEGENDA EL. ZAŘÍZENÍ - STAVAJÍCÍ**
- Venkovní vedení VN a NN na PB (EG.D)
 - Kabelové vedení VN a NN (EG.D)
 - Trafostanice 220,4kV (EG.D)
 - Rozvodné skříně NN (EG.D)
 - Elektromotrový rozvedáč

- LEGENDA EL. ZAŘÍZENÍ - DEMONTOVANÉ**
- Venkovní vedení VN, NN na PB (EG.D)
 - Kabelové vedení VN, kPE a NN (EG.D) - ODPOJENÉ
 - Trafostanice 220,4kV (EG.D)
 - Rozvodné skříně NN (EG.D)

KATASTRÁLNÍ MAPA
 Dostupné parcely stavbou
 nemůže - LADROVNÉ PRÁCE - DEMONTÁŽ
 Ostatní parcely
 Hrany parcel NN - Hrany KÚ



VYPRACOVAL	Ing. Zdeněk Šenkýř	ZOD. PROJEKTANT	Ing. Pavel Drahanický
ZHOTOVITEL PD	Omexom GA Energo s.r.o., Na Střílně 1929/8, 323 00 Pízeň		
KRAJ	JIHOHMORAVSKÝ	OKRES	Brno-město
KATASTR. ÚZEMÍ	Tuřany [612171], Chlčice [654132], Hořský [612243]		
MÍSTO STAVBY	Brno - Tuřany		
STAVEBNÍK	EG.D, a.s.	LIDICKÁ 1873/36, 602 00 BRNO	Č. STAVBY: 1040022801
NÁZEV STAVBY	Brno, Tuřany, kab. VN820, prop. VN1247, VN276		DATAUM: 11/2023
NÁZEV VÝKRESU	Katastrální situační výkres		STUPEŇ PD: DUR
			FORMÁT: 8x44
			MĚŘÍTKO: 1:500
			Č. VÝKRESU: C2.1

