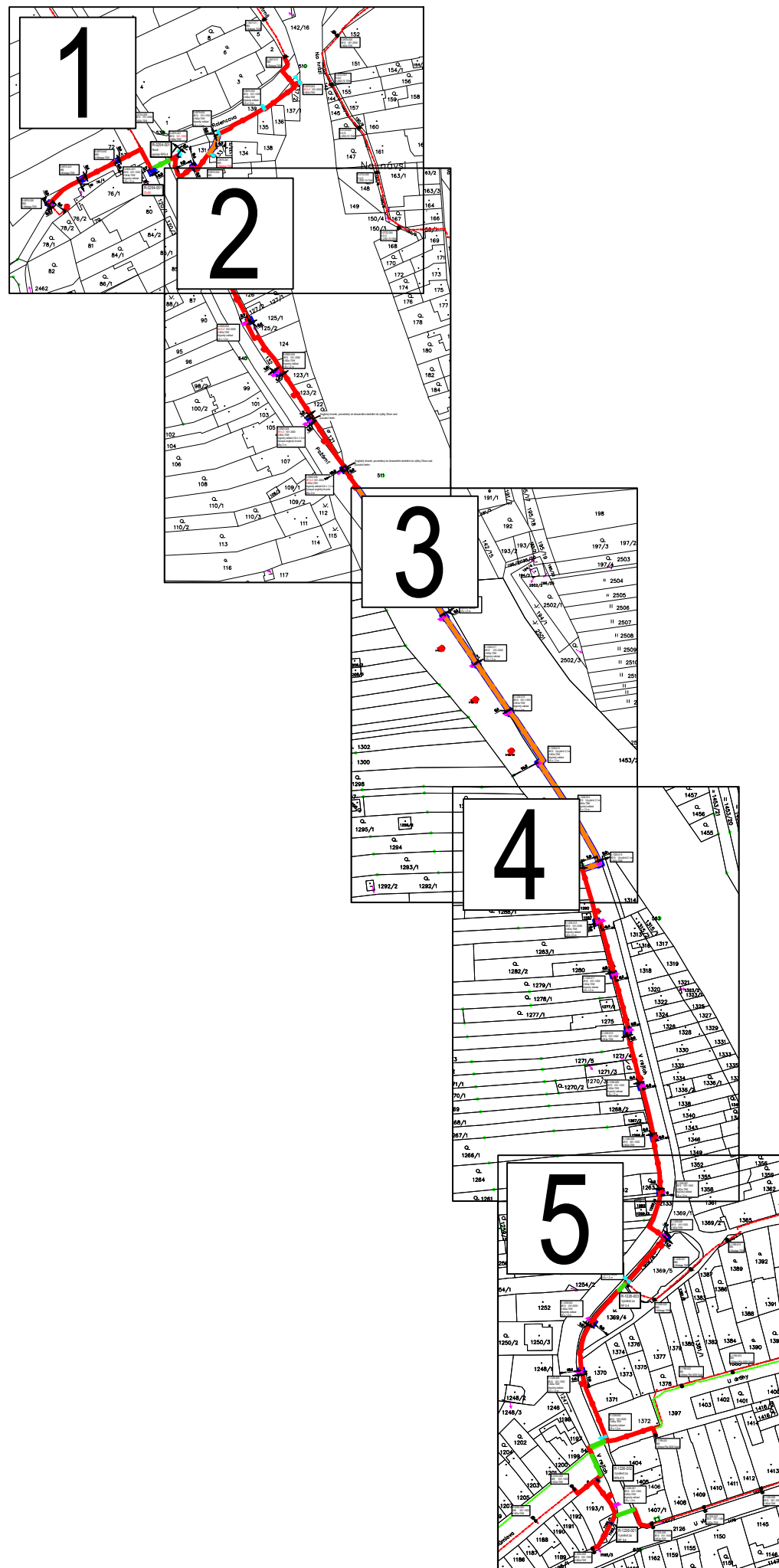
 ROZSAH STAVBY VO



VED.PROJEKTU	Ing. Miroslava Vraná	Technické sítě Brno, akciová společnost Barvířská 5, 602 00 Brno		
ZODP. PROJEKTANT	Ing. Miroslav Rek	tel.: 545 424 011, fax: 545 424 016		
VYPRACOVAL	Jiří Hodaň	IČ: 255 12 285, DIČ: CZ 255 12 285		
Kraj	Jihomoravský	Obec Brno		
Stavební úřad	ÚMČ Brno-Tuřany a Chrlice	Datum	12/2023	Č. zakázky: 2848
Investor	Technické sítě Brno, a.s.	Kat. území: Holásky a Chrlice		
Stavební objekt	úsek: Požární - V Rejích			
<b>Generální oprava veřejného osvětlení, Brno, ul. Požární - V Rejích</b>				
STAVEBNÍ ČÁST				
NÁZEV VÝKRESU:	ÚČEL:	MĚŘÍTKO:	ČÍS.VÝKRESU	
Situace širších vztahů	DUR	1:4000	C.1	

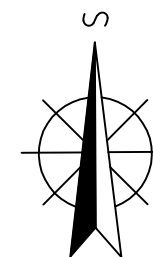
SEZNAM SOUŘADNIC VYTYČOVACÍCH BODŮ		
Stožár	X	Y
S-0975-040	1166821.22	595655.81
S-0900-002	1166871.93	595641.53
S-0900-003	1166897.41	595628.20
S-0900-004	1166922.67	595614.15
S-0900-005	1166946.52	595597.89
S-0900-007	1166994.50	595565.33
S-1226-019	1167018.87	595548.81
S-1226-018	1167043.23	595532.21
S-1226-017	1167066.38	595516.47
S-1226-016	1167090.38	595500.16
S-0900-001	1166845.50	595654.45
S-0900-XX1	1166823.61	595676.66
S-0900-006	1166970.47	595581.62
S-1226-015	1167115.44	595485.43
S-1226-014	1167139.59	595469.44
S-1226-013	1167165.18	595455.46
S-1226-012	1167194.05	595457.00
S-1226-011	1167219.85	595448.98
S-1226-010	1167247.46	595441.74
S-1226-009	1167275.07	595435.15
S-1226-008	1167300.46	595428.88
S-1226-007	1167327.27	595425.66
S-1226-006	1167349.44	595423.25
S-1226-003	1167415.64	595464.62
S-1226-001	1167481.74	595448.00
S-1226-004	1167391.56	595458.87
S-0975-039	1166839.80	595727.06
S-0975-XX1	1166827.64	595711.21
S-0975-XX2	1166818.87	595693.95
R-xxxxxxxx	1166816.19	595663.34



**DÉLKA OPRAVOVANÉ TRASY: 900 m**  
**DÉLKA NOVÉ TRASY: 220 m**

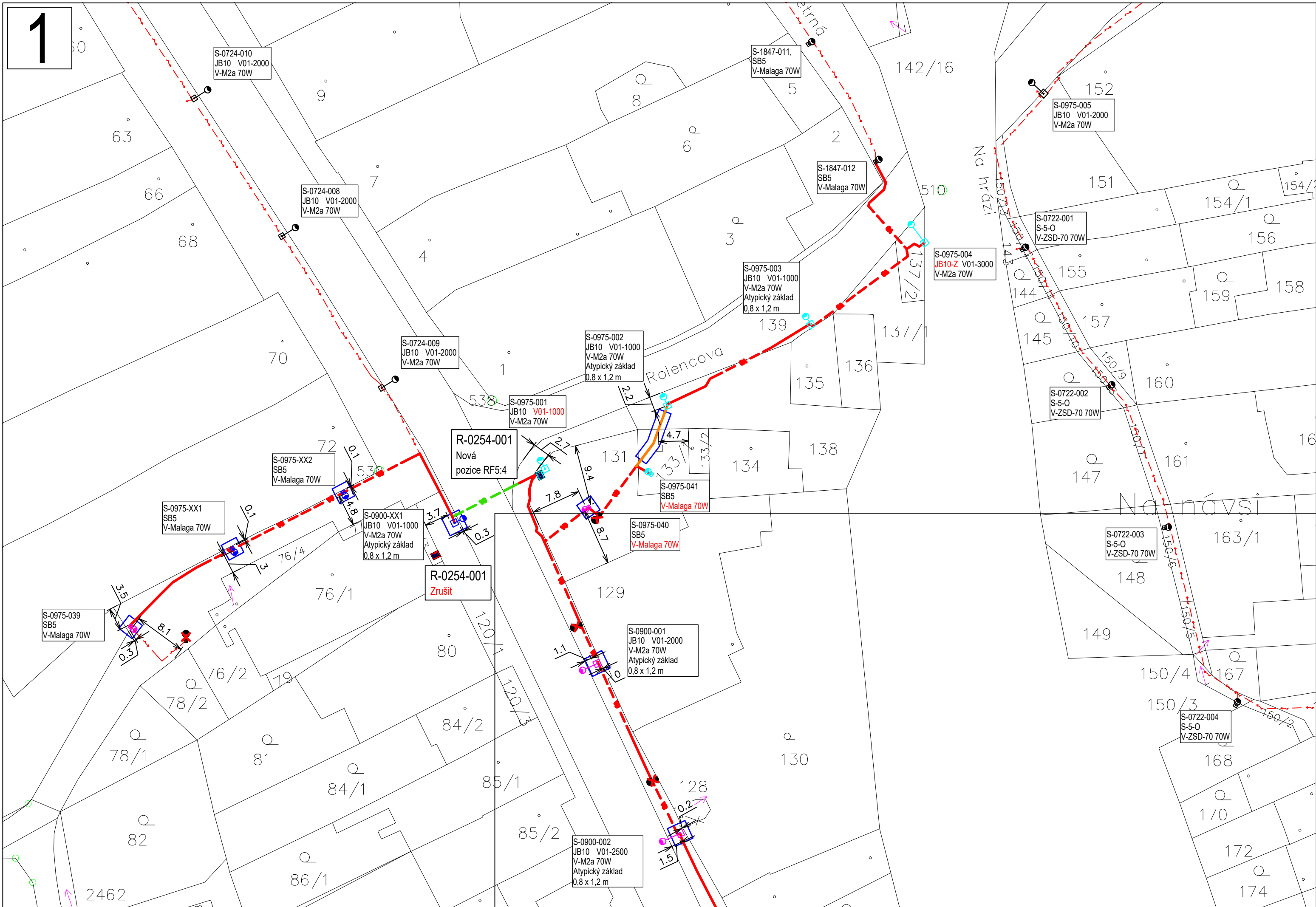
	NOVÁ ROZPÍNAČÍ SKŘÍŇ/VÝMĚNA ROZPÍNAČÍ SKŘÍŇE
	PŘELOŽKA STOŽÁRU VO, NOVÁ POZICE TYP STOŽÁRU, VÝLOŽNÍKU A SVÍTIDLA DLE POPISKY
	KOORDINOVANÁ POZICE NOVÉHO STOŽÁRU VO, TYP STOŽÁRU, VÝLOŽNÍKU A SVÍTIDLA DLE POPISKY
	NOVÝ STOŽÁR VO TYP STOŽÁRU, VÝLOŽNÍKU A SVÍTIDLA DLE POPISKY
	STÁVAJÍCÍ STOŽÁR VO TYP STOŽÁRU, VÝLOŽNÍKU A SVÍTIDLA DLE POPISKY
	RUŠENÁ POZICE STOŽÁRU
	OPRAVOVANÉ PODZEMNÍ VEDENÍ VO, KABEL CYKY-J 4x16 + KOPOFLEX Ø63 mm + ZEMNÍ KULATINA Ø 10mm
	OPRAVOVANÉ PODZEMNÍ VEDENÍ VO, KABEL CYKY-J 4x16 PROTAŽENÍ STÁVAJÍCÍ CHRÁNIČKOU HRANICE VÝKOPU
	NOVÉ PODZEMNÍ VEDENÍ VO, KABEL CYKY-J 4x16 + KOPOFLEX Ø63 mm + ZEMNÍ KULATINA Ø 10mm
	STÁVAJÍCÍ TRASA KABELŮ VO TSB
	HRANICE NOVÉHO OCHRANNÉHO PÁSMA VO
	STÁVAJÍCÍ TRASA OPTICKÝCH KABELŮ TSB

Při přechodu komunikací jsou kabely uloženy do stávajících chrániček KOPOS 110/94. Stavba VO se provádí dle standardů MMĚB pro veřejné osvětlení, mimo jiné se při křížení vjezdů apd. kabely a chráničky 63/52, navíc ukládají do chr. 110/94 s přesahem 0,5m na obě strany.



VED.PROJEKTU	Ing. Miroslava Vraná	Technické sítě Brno, akciová společnost	
ZODP. PROJEKTANT	Ing. Miroslav Rek	Barviřská 5, 602 00 Brno	
VYPRACOVAL	Jiří Hodaň	tel.: 545 424 011, fax: 545 424 016	
Kraj	Jihomoravský	IČ: 255 12 285, DIČ: CZ 255 12 285	
Stavební úřad	ÚMČ Brno-Tuřany a Chřlvice	Datum	12/2023 Č. zakázky: 2848
Investor	Technické sítě Brno, a.s.	Kat. území:	Holásky a Chřlvice
Stavební objekt	úsek: Požární - V Rejích		
<b>Generální oprava veřejného osvětlení, Brno, ul. Požární - V Rejích</b>			
STAVEBNÍ ČÁST			
NÁZEV VÝKRESU:	ÚČEL:	MĚŘÍTKO:	ČÍS.VÝKRESU
Katastrální situační výkres	DUR	1:500	C.2

1





# 2

S-0975-040  
SB5  
V-Malaga 70W

S-0900-001  
JB10 V01-2000  
V-M2a 70W  
Atypický základ  
0,8 x 1,2 m

S-0900-002  
JB10 V01-2500  
V-M2a 70W  
Atypický základ  
0,8 x 1,2 m

S-0900-003  
JB10-Z V01-3000  
V-M2a 70W  
Atypický základ  
0,8 x 1,2 m

S-0900-004  
JB10 V01-2500  
V-M2a 70W  
Atypický základ  
0,8 x 1,2 m

S-0900-005  
JB10-Z V01-3000  
V-M2a 70W  
Atypický základ 0,8 x 1,2 m  
Vykopat anglický dvorek  
šířky 2 m

S-0900-006  
JB10-Z V01-3000  
V-M2a 70W  
Atypický základ 0,8 x 1,2 m  
Vykopat anglický dvorek  
šířky 2 m

S-0900-007  
JB10-Z V01-3000  
V-M2a 70W  
Atypický základ  
0,8 x 1,2 m

S-1226-019  
JB10 V01-2000  
V-M2a 70W  
Atypický základ  
0,8 x 1,2 m

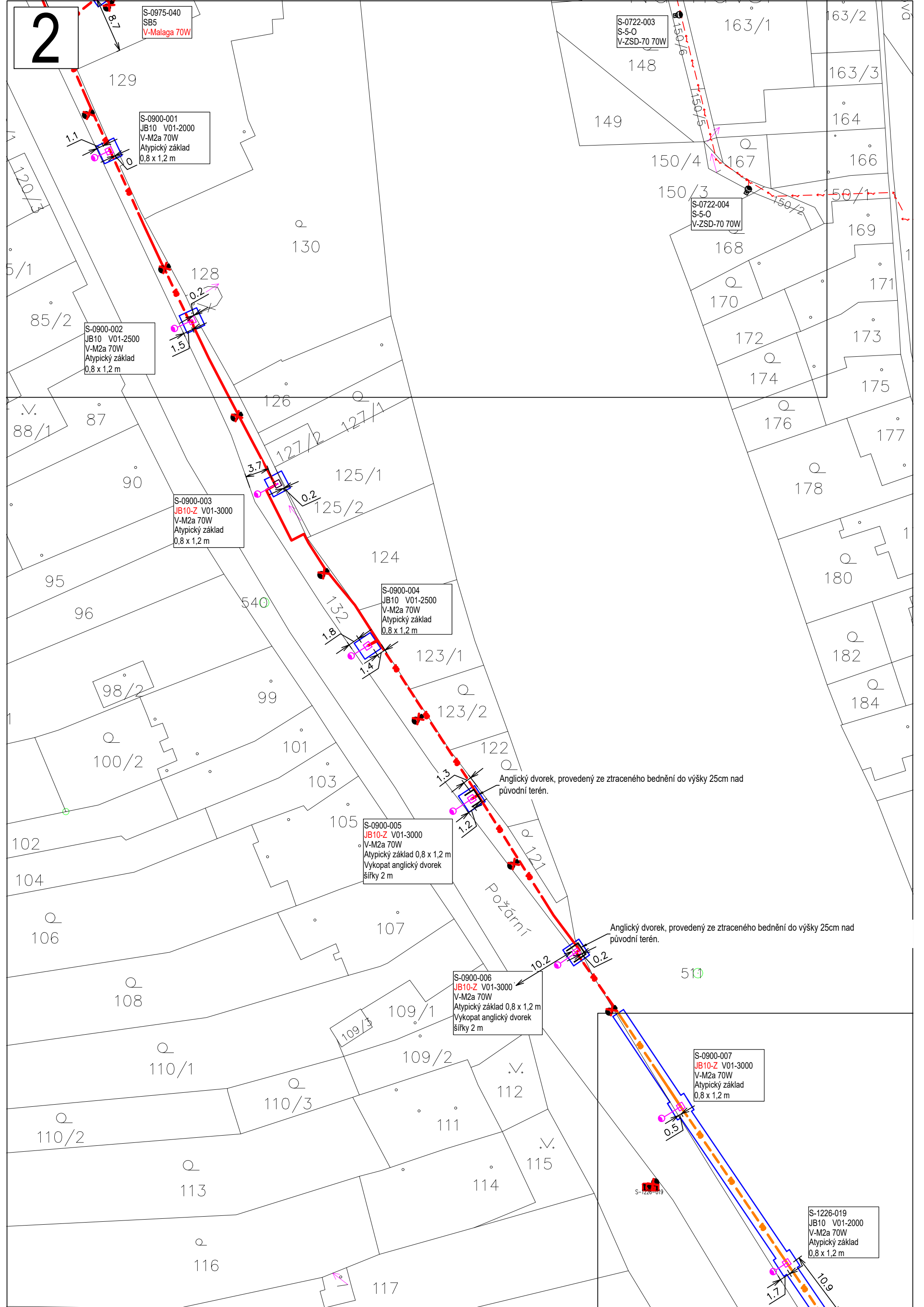
S-0722-003  
S-5-0  
V-ZSD-70 70W

S-0722-004  
S-5-0  
V-ZSD-70 70W

Anglický dvorek, provedený ze ztraceného bednění do výšky 25cm nad původní terén.

Anglický dvorek, provedený ze ztraceného bednění do výšky 25cm nad původní terén.

Požární



3

S-0900-007  
JB10-Z V01-3000  
V-M2a 70W  
Atypický základ  
0,8 x 1,2 m

S-1226-019  
JB10 V01-2000  
V-M2a 70W  
Atypický základ  
0,8 x 1,2 m

S-1226-018  
JB10 V01-2000  
V-M2a 70W  
Atypický základ  
0,8 x 1,2 m

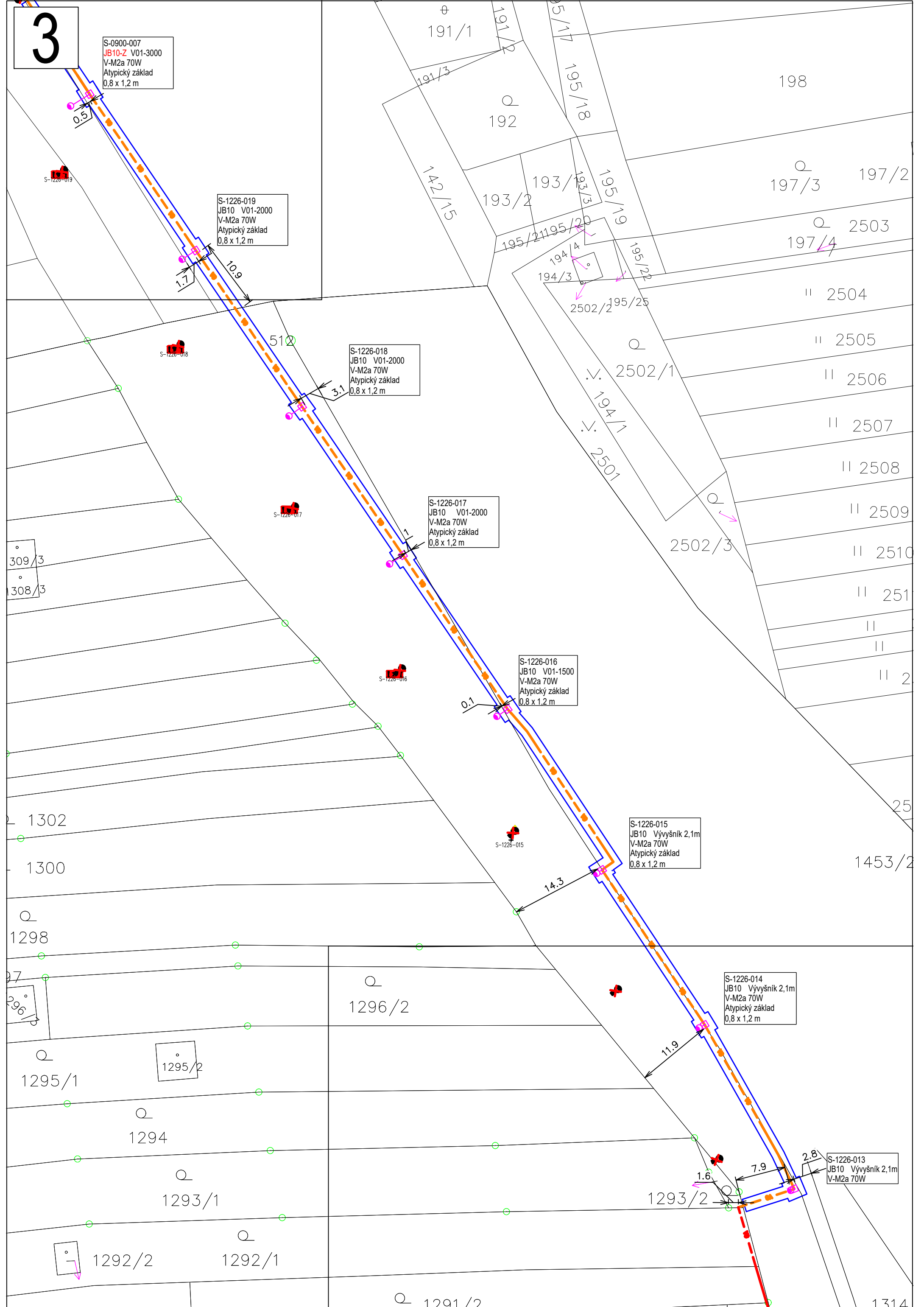
S-1226-017  
JB10 V01-2000  
V-M2a 70W  
Atypický základ  
0,8 x 1,2 m

S-1226-016  
JB10 V01-1500  
V-M2a 70W  
Atypický základ  
0,8 x 1,2 m

S-1226-015  
JB10 Vývšník 2,1m  
V-M2a 70W  
Atypický základ  
0,8 x 1,2 m

S-1226-014  
JB10 Vývšník 2,1m  
V-M2a 70W  
Atypický základ  
0,8 x 1,2 m

S-1226-013  
JB10 Vývšník 2,1m  
V-M2a 70W



4

S-1226-014  
JB10 Vývysník 2,1m  
V-M2a 70W  
Atypický základ  
0,8 x 1,2 m

S-1226-013  
JB10 Vývysník 2,1m  
V-M2a 70W

S-1226-012  
JB10 V01-2500  
V-M2a 70W  
Atypický základ  
0,8 x 1,2 m

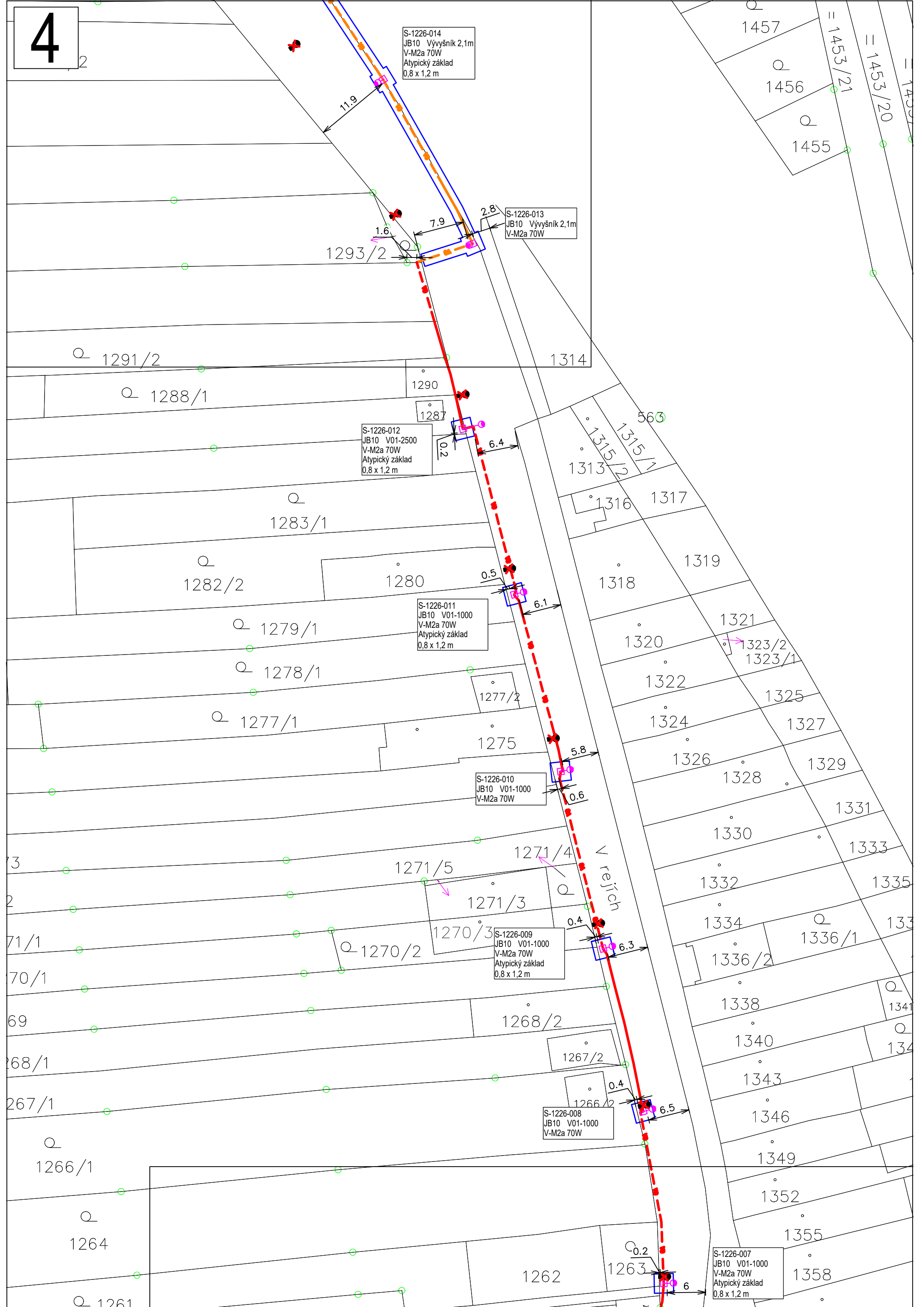
S-1226-011  
JB10 V01-1000  
V-M2a 70W  
Atypický základ  
0,8 x 1,2 m

S-1226-010  
JB10 V01-1000  
V-M2a 70W

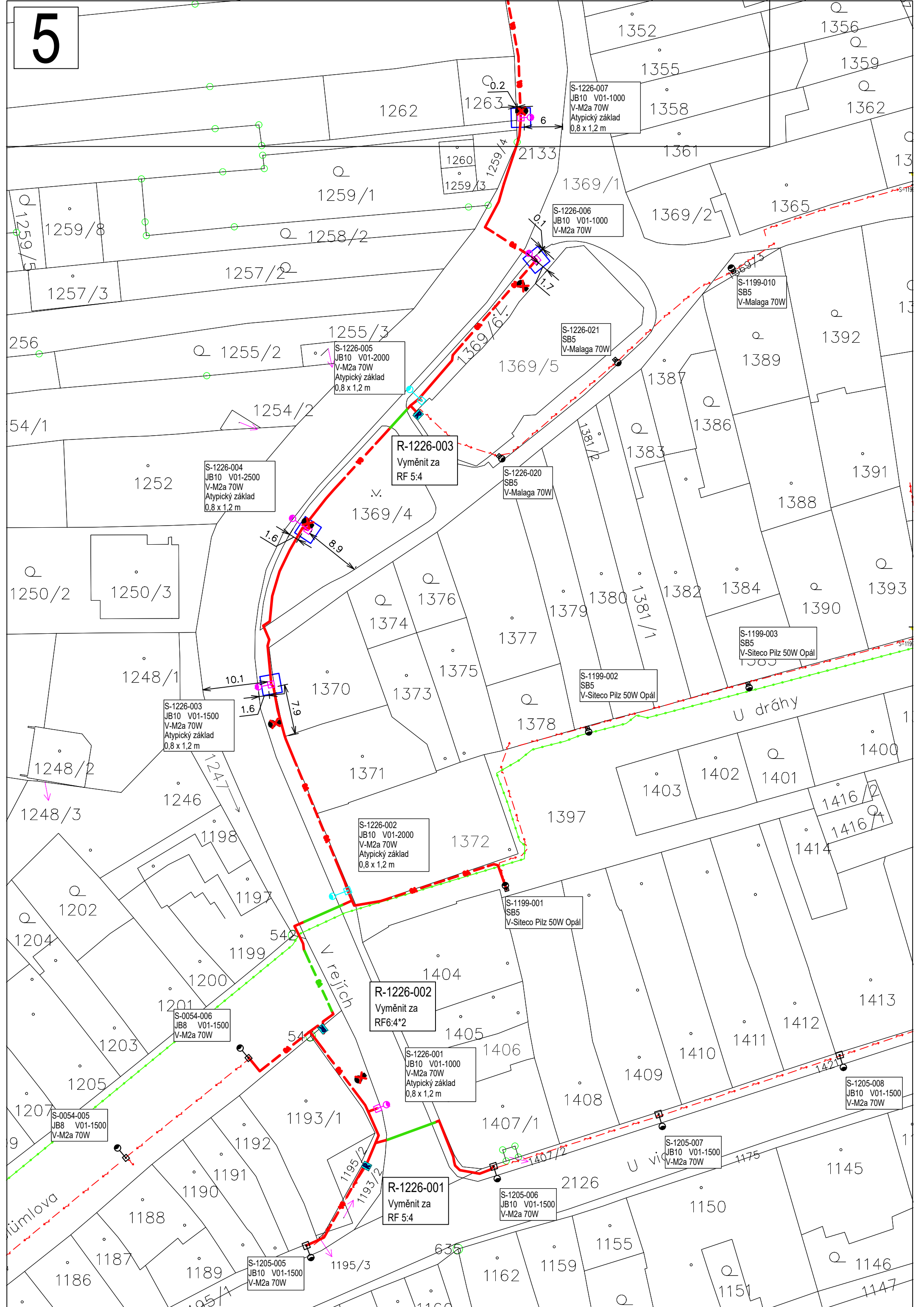
S-1226-009  
JB10 V01-1000  
V-M2a 70W  
Atypický základ  
0,8 x 1,2 m

S-1226-008  
JB10 V01-1000  
V-M2a 70W

S-1226-007  
JB10 V01-1000  
V-M2a 70W  
Atypický základ  
0,8 x 1,2 m



5



S-1226-007  
JB10 V01-1000  
V-M2a 70W  
Atypický základ  
0,8 x 1,2 m

S-1226-006  
JB10 V01-1000  
V-M2a 70W

S-1226-005  
JB10 V01-2000  
V-M2a 70W  
Atypický základ  
0,8 x 1,2 m

R-1226-003  
Vyměnit za  
RF 5:4

S-1226-021  
SB5  
V-Malaga 70W

S-1226-020  
SB5  
V-Malaga 70W

S-1199-003  
SB5  
V-Siteco Pilz 50W Opál

S-1199-002  
SB5  
V-Siteco Pilz 50W Opál

S-1226-003  
JB10 V01-1500  
V-M2a 70W  
Atypický základ  
0,8 x 1,2 m

S-1226-002  
JB10 V01-2000  
V-M2a 70W  
Atypický základ  
0,8 x 1,2 m

S-1199-001  
SB5  
V-Siteco Pilz 50W Opál

R-1226-002  
Vyměnit za  
RF6:4\*2

S-1226-001  
JB10 V01-1000  
V-M2a 70W  
Atypický základ  
0,8 x 1,2 m

S-1199-001  
SB5  
V-Siteco Pilz 50W Opál

R-1226-001  
Vyměnit za  
RF 5:4

S-1205-006  
JB10 V01-1500  
V-M2a 70W

S-0054-005  
JB8 V01-1500  
V-M2a 70W

S-0054-006  
JB8 V01-1500  
V-M2a 70W

S-1205-008  
JB10 V01-1500  
V-M2a 70W

S-1205-007  
JB10 V01-1500  
V-M2a 70W

S-1205-005  
JB10 V01-1500  
V-M2a 70W