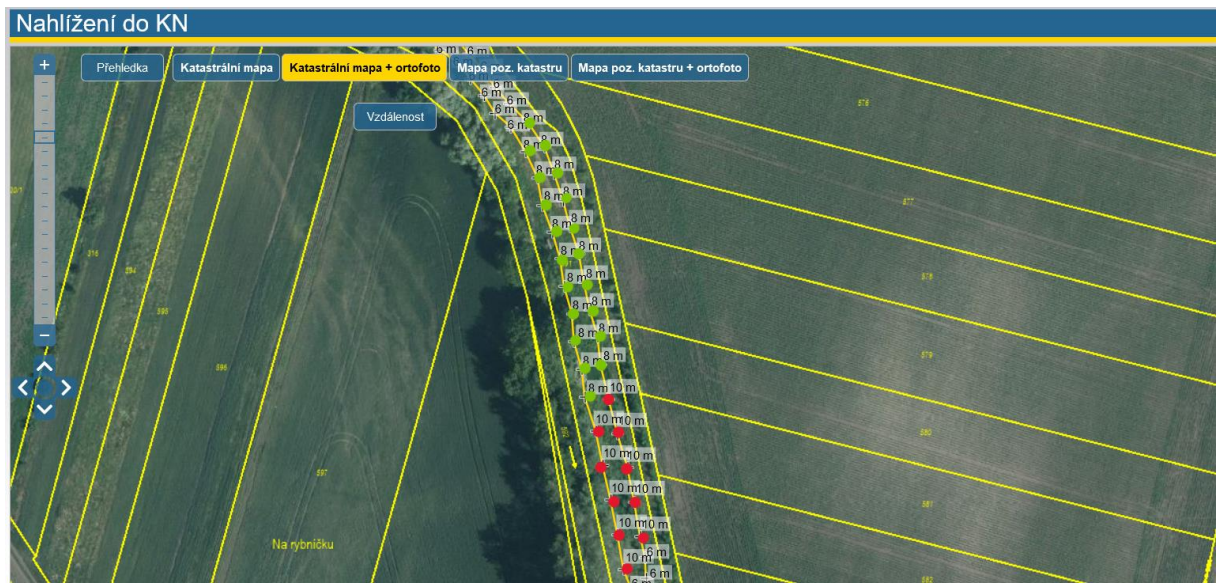
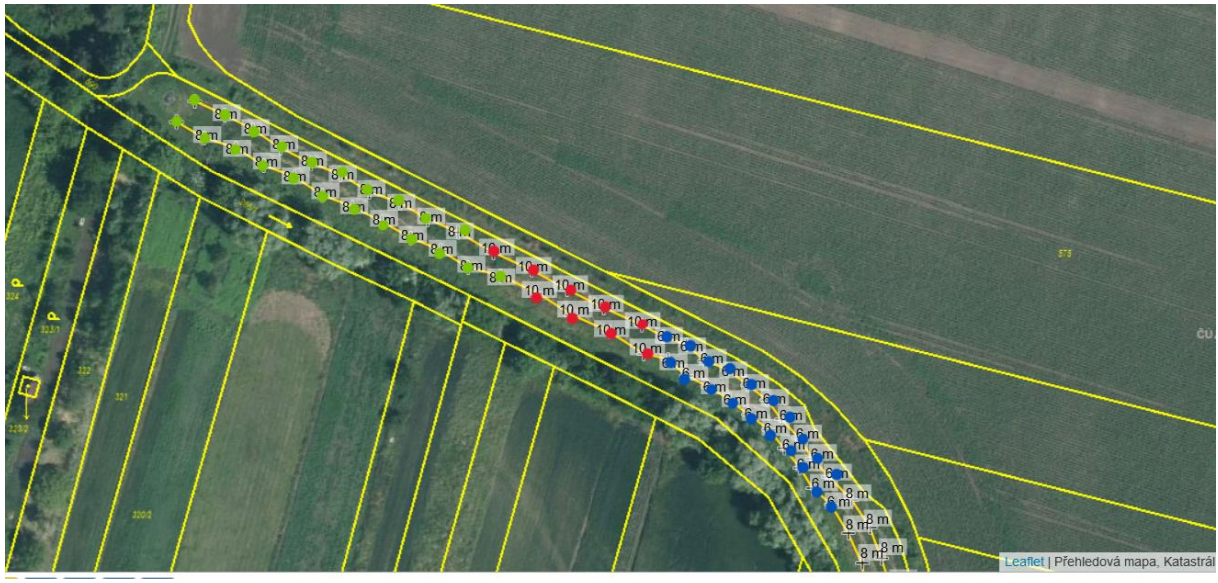
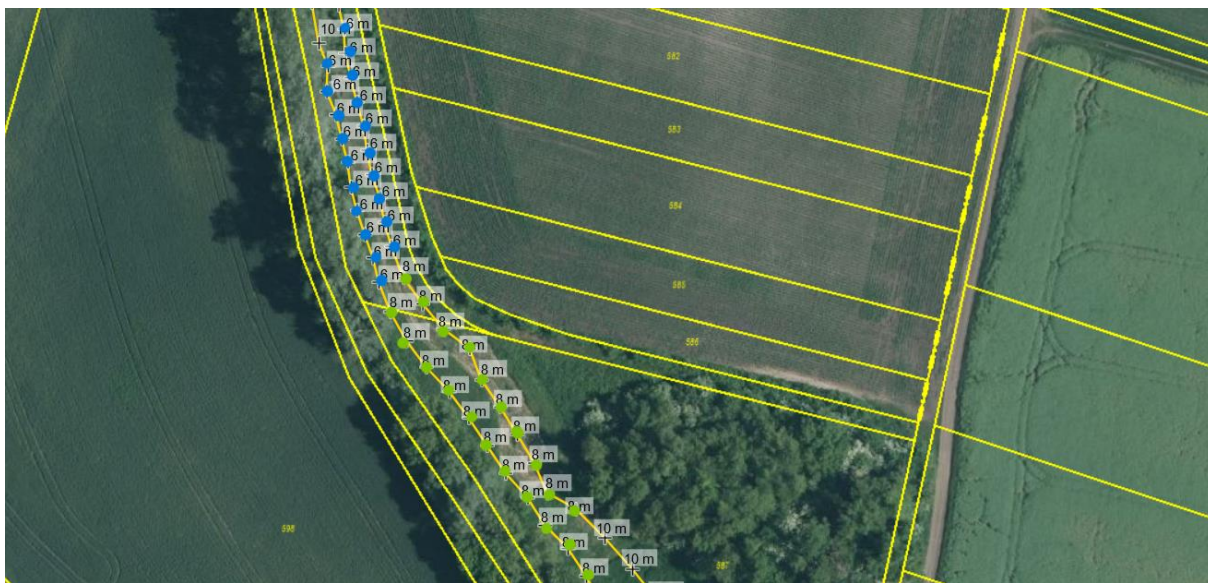


# Osazovací plán výsadby v Tuřanech





Výsadba je plánovaná v následujícím složení:

- Malus domestica (jabloň) v počtu 63 kusů ve sponu 8 metrů – zakresleno zeleně
- Prunus domestica (švestka) v počtu 40 kusů ve sponu 6 metrů - zakresleno modře
- Prunus avium (třešeň) v počtu 25 kusů ve sponu 10 metrů – zakresleno červeně
- Sorbus aucuparia (jeřáb) v počtu 11 kusů ve sponu 10 metrů – zakresleno žlutě
- **Celkový počet stromů je tedy 139 kusů.**