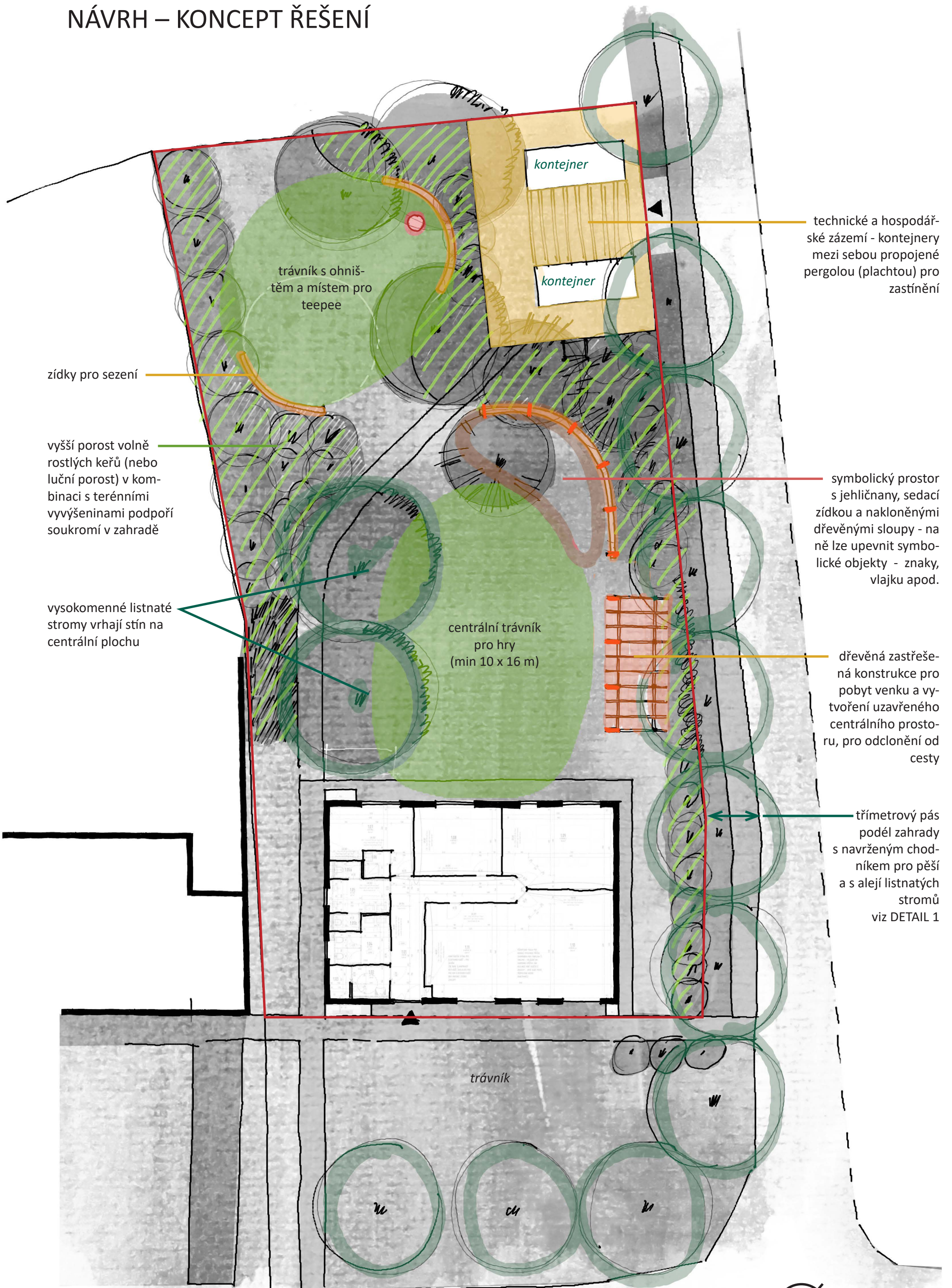




ZAHRADA U SKAUTSKÉ KLUBOVNY V BRNĚ-TUŘANECH
– *ideová krajinářská studie*

NÁVRH – KONCEPT ŘEŠENÍ



M 1:200



SITUACE – NÁVRH

Legenda

text zeleně - stávající součást prostoru

text černě - navrhovaný prvek

— hranice řešeného území

ohniště
se sedací zídkou

místo pro teepee

řada vysokých keřů
(líška)

skupina keřů

maliníště

vysokokmenné listnaté
stromy zastiňující plo-
chu pro hry

místo pro podzemní
nádrž na dešťovou
vodu

chodník

vjezd

trávník

trávník (hřiškový)
- prostor pro hry

kontejner

kontejner

chodník

listnatý strom – alej
asfaltová komunikace

viz DETAIL 1

překrytí pergolou

kompost

vyšší porost – keře
a/nebo luční trávník

trojice jehličnatých
stromů

sedací zídka

nakloněné sloupy
s popínavkami

AA'

zastřešená dřevě-
ná konstrukce

viz DETAIL 2

popínavky na
plotu za dřevěnou
konstrukcí

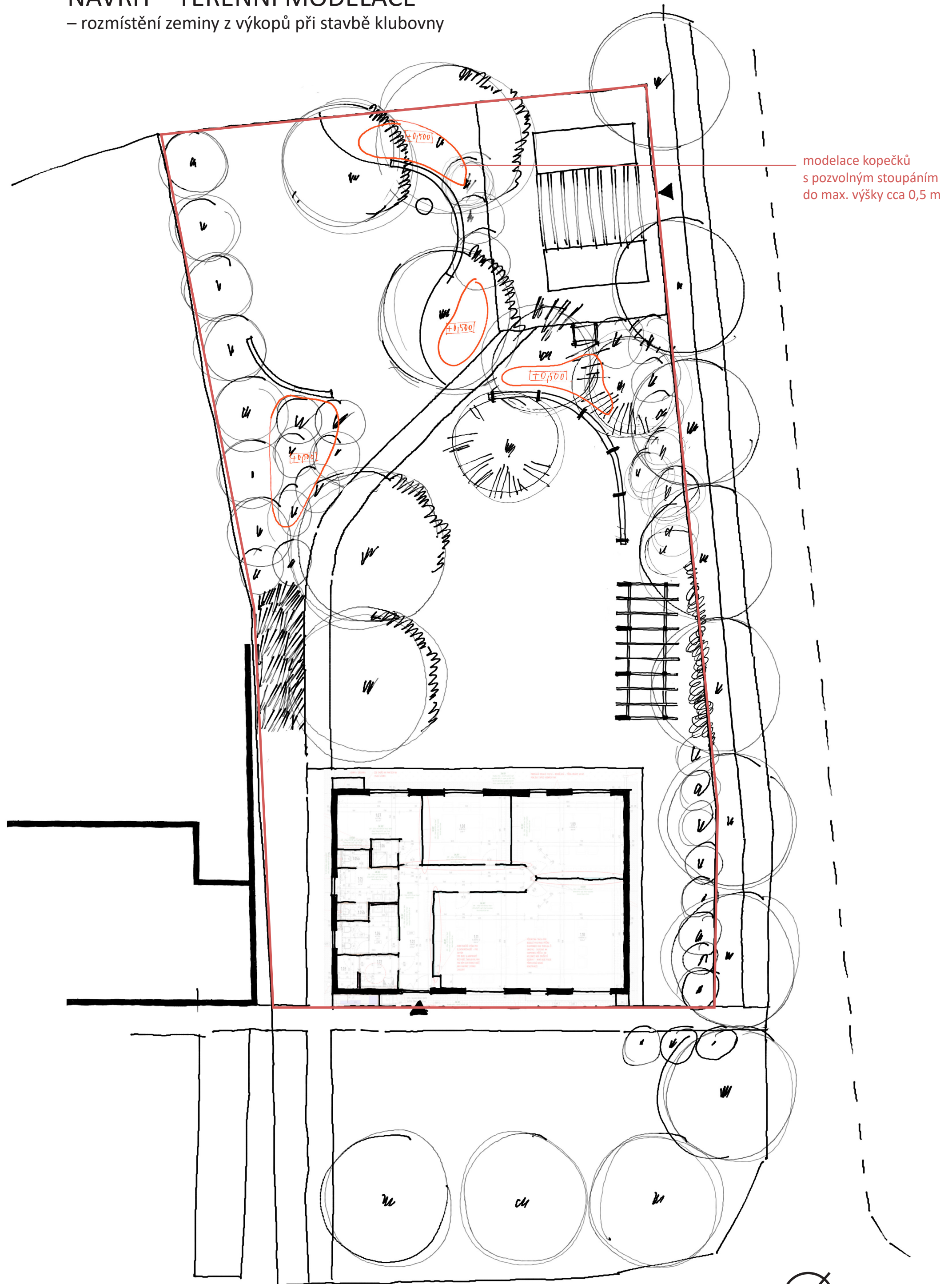
živý plot z volně
rostlých listnatých
keřů

M 1:200



NÁVRH – TERÉNNÍ MODELACE

– rozmístění zeminy z výkopů při stavbě klubovny



M 1:200



ŘEZOPOHLED AA'

M 1:200



stromy v aleji
podél zahrady

DETAIL 1: Návrh řešení 3m pásu vně zahrady:

A – 1,5 m pruh trávníku - uprostřed řada vysokokmenných stromů (např. Acer campestre). Ev. v úsecích mezi stromy snížený průleh pro vsakování vody ze zveněných povrchů komunikací
B – 1,5 m chodník pro pěší
C – stávající vozovka

řada vyšších keřů (lísky)

terénní modelace

ohniště a zídka v pozadí

zídka v sedací výšce se šikmými sloupy a popínávkami

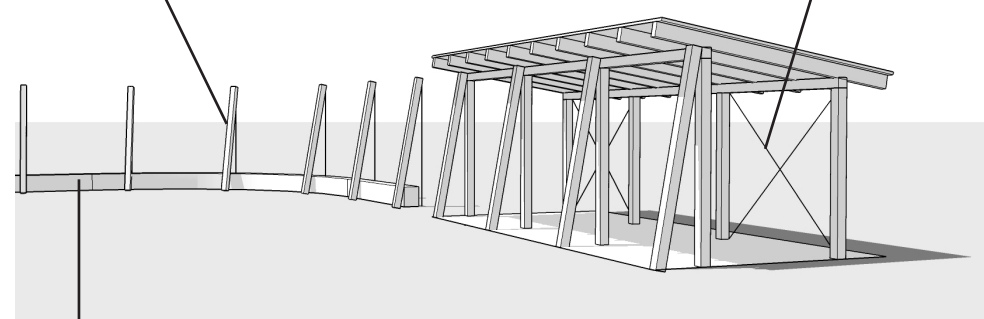
dřevěná konstrukce

DETAIL 2 – DŘEVĚNÁ KONSTRUKCE

- plocha mezi nosnými trámy 24,3 m²
- zaklopení prkny či OSB deskami, krytina asfaltový šindel
- šikmé trámy zvyšující pevnost konstrukce a současně jako motiv připomínající stan či tee-pee, pokračují k sedací zídce a zakončují centrální prostor zahrady

nakloněné sloupy s lanky pro popínavé rostliny

lanka pro pevnost konstrukce



betonová sedací zídka o výšce 43 cm

dřevěná konstrukce v detailu →

