



bc22es89174332

Statutární město Brno

Magistrát města Brna

Majetkový odbor

**VÁŠ DOPIS Č. J.:****ZE DNE:****NAŠE Č. J.:****SPIS. ZN.:**

MMB/0283949/2023

6300/MO/MMB/0251175/2023

Městská část Brno-Tuřany

Tuřanské nám. 1

620 00 BRNO

VYŘIZUJE:

Ing. Ilona Frýzová

TELEFON:

+420 542 173 353

E-MAIL:

fryzova.ilona@brno.cz

ID DATOVÉ SCHRÁNKY:

a7kbrnn

DATUM:

07.06.2023

POČET LISTŮ:

02

Žádost o vyjádření k návrhu prodeje pozemků v k.ú. Tuřany Ředitelství silnic a dálnic ČR v souvislosti s přípravou stavby „D1 01313 Připojení BPZ Černovická terasa na dálnici D1 - 2. etapa“

Vážení,

Majetkový odbor MMB eviduje pod spis. zn. MMB/0251174/2023 návrh Ředitelství silnic a dálnic ČR, zastoupeného na základě plné moci spol. Dopravoprojekt Brno, a.s., na prodej id. ¼ částí pozemku p.č. 3602 v k.ú. Tuřany, zapsaného na LV 991, které jsou dle GP 1870-164/2022 nově označeny jako pozemky p.č. 3602/2 a p.č. 3602/3 vše v k.ú. Tuřany, v souvislosti s majetkoprávní přípravou veřejně prospěšné stavby „D1 01313 Připojení BPZ Černovická terasa na dálnici D1“ – 2. etapa“.

Majetkový odbor MMB eviduje pod spis. zn. MMB/0251175/2023 návrh Ředitelství silnic a dálnic ČR, zastoupeného na základě plné moci spol. Dopravoprojekt Brno, a.s., na prodej níže uvedených částí pozemků v k.ú. Tuřany dle GP 1924-8/2022 a GP1865-42b/2022 v souvislosti s majetkoprávní přípravou veřejně prospěšné stavby „D1 01313 Připojení BPZ Černovická terasa na dálnici D1“ – 2. etapa“.

GP 1924-8/2022 pro rozdělení pozemkučást pozemku p.č. 3500/1 označ. jako pozemek p.č. 3500/6 o vým. 1202 m²část pozemku p.č. 3501/1 označ. jako pozemek p.č. 3501/5 o vým. 2006 m²**GP 1865-42b/2022 pro rozdělení pozemku**část pozemku p.č. 3534/4 označ. jako pozemek p.č. 3534/9 o vým. 3 m²část pozemku p.č. 3548/4 označ. jako pozemek p.č. 3548/5 o vým. 2 m²část pozemku p.č. 3552/1 označ. jako pozemek p.č. 3552/6 o vým. 2396 m²část pozemku p.č. 3552/2 označ. jako pozemek p.č. 3552/4 o vým. 680 m²část pozemku p.č. 3558/2 označ. jako pozemek p.č. 3558/2 o vým. 896 m²část pozemku p.č. 3562/6 označ. jako pozemek p.č. 3562/19 o vým. 1 m²část pozemku p.č. 3575 označ. jako pozemek p.č. 3575/19 o vým. 1633 m²část pozemku p.č. 3577 označ. jako pozemek p.č. 3577/2 o vým. 80 m²část pozemku p.č. 3578 označ. jako pozemek p.č. 3578/2 o vým. 162 m²část pozemku p.č. 3591 označ. jako pozemek p.č. 3591/1 o vým. 1275 m²část pozemku p.č. 3593 označ. jako pozemek p.č. 3593/3 o vým. 1505 m²

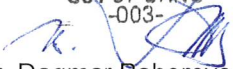
část pozemku p.č. 3601 označ. jako pozemek p.č. 3601/3 o vým. 61 m²
část pozemku p.č. 3610 označ. jako pozemek p.č. 3610/4 o vým. 3065 m²
část pozemku p.č. 3619 označ. jako pozemek p.č. 3619/1 o vým. 3072 m² a p.č. 3619/2 o vým. 1114 m²
část pozemku p.č. 3622 označ. jako pozemek p.č. 3622/3 o vým. 176 m²
část pozemku p.č. 3628 označ. jako pozemek p.č. 3628/3 o vým. 2542 m² a p.č. 3628/6 o vým. 710 m²
část pozemku p.č. 3644 označ. jako pozemek p.č. 3644/4 o vým. 14 m²
část pozemku p.č. 3649 označ. jako pozemek p.č. 3649/2 o vým. 66 m²
část pozemku p.č. 3650 označ. jako pozemek p.č. 3650/2 o vým. 99 m²
část pozemku p.č. 3661/2 označ. jako pozemek p.č. 3661/2 o vým. 2092 m²
část pozemku p.č. 3664/1 označ. jako pozemek p.č. 3664/3 o vým. 1529 m²
část pozemku p.č. 3866 označ. jako pozemek p.č. 3866/2 o vým. 340 m²

a dále celé pozemky p.č. 3618 a p.č. 3620/2 vše v k.ú. Tuřany.

Žádáme vás o vyjádření k výše uvedenému návrhu prodeje pozemků v k.ú. Tuřany Ředitelství silnic a dálnic ČR v souvislosti s přípravou veřejně prospěšné stavby „D1 01313 Připojení BPZ Černovická terasa na dálnici D1“ – 2. etapa“.

S pozdravem

STATUTARNÍ MĚSTO BRNO
MAGISTRÁT MĚSTA BRNA
Majetkový odbor
Malinovského nám. 3
601 67 BRNO
-003-


Mgr. Dagmar Baborovská
vedoucí Majetkového odboru

PŘÍLOHY

GP 1924-8/2022 pro rozdělení pozemku

GP 1865-42b/2022 pro rozdělení pozemku

GP 1870-164/2022 pro rozdělení pozemku

Žádost ze dne 11.5. 2023 KPO-2023-000475-LV 991-3

Žádost ze dne 17.5. 2023 KPO-2023-000475-LV10001

BOD Č.:

Prodej pozemků v k.ú. Tuřany

Příloha č. Seznam pozemků

GP 1870-164/2022

Id. ¼ části pozemku p.č. 3602 v k.ú. Tuřany

GP 1924-8/2022 pro rozdělení pozemku

část pozemku p.č. 3500/1 označ. jako pozemek p.č. 3500/6 o vým. 1202 m²

část pozemku p.č. 3501/1 označ. jako pozemek p.č. 3501/5 o vým. 2006 m²

GP 1865-42b/2022 pro rozdělení pozemku

část pozemku p.č. 3534/4 označ. jako pozemek p.č. 3534/9 o vým. 3 m²

část pozemku p.č. 3548/4 označ. jako pozemek p.č. 3548/5 o vým. 2 m²

část pozemku p.č. 3552/1 označ. jako pozemek p.č. 3552/6 o vým. 2396 m²

část pozemku p.č. 3552/2 označ. jako pozemek p.č. 3552/4 o vým. 680 m²

část pozemku p.č. 3558/2 označ. jako pozemek p.č. 3558/2 o vým. 896 m²

část pozemku p.č. 3562/6 označ. jako pozemek p.č. 3562/19 o vým. 1 m²

část pozemku p.č. 3575 označ. jako pozemek p.č. 3575/19 o vým. 1633 m²

svěření

část pozemku p.č. 3577 označ. jako pozemek p.č. 3577/2 o vým. 80 m²

správa

část pozemku p.č. 3578 označ. jako pozemek p.č. 3578/2 o vým. 162 m²

správa

část pozemku p.č. 3591 označ. jako pozemek p.č. 3591/1 o vým. 1275 m²

správa

část pozemku p.č. 3593 označ. jako pozemek p.č. 3593/3 o vým. 1505 m²

správa

část pozemku p.č. 3601 označ. jako pozemek p.č. 3601/3 o vým. 61 m² svěření

část pozemku p.č. 3610 označ. jako pozemek p.č. 3610/4 o vým. 3065 m²

svěření

část pozemku p.č. 3619 označ. jako pozemek p.č. 3619/1 o vým. 3072 m²

část pozemku p.č. 3619 označ. jako pozemek p.č. 3619/2 o vým. 1114 m²

část pozemku p.č. 3622 označ. jako pozemek p.č. 3622/3 o vým. 176 m²

část pozemku p.č. 3628 označ. jako pozemek p.č. 3628/3 o vým. 2542 m² a

část pozemku p.č. 3628 označ. jako pozem p.č. 3628/6 o vým. 710 m²

svěření

část pozemku p.č. 3644 označ. jako pozemek p.č. 3644/4 o vým. 14 m²

svěření

část pozemku p.č. 3649 označ. jako pozemek p.č. 3649/2 o vým. 66 m²

svěření

část pozemku p.č. 3650 označ. jako pozemek p.č. 3650/2 o vým. 99 m²

svěření

část pozemku p.č. 3661/2 označ. jako pozemek p.č. 3661/2 o vým. 2092 m²

správa + BKOM

část pozemku p.č. 3664/1 označ. jako pozemek p.č. 3664/3 o vým. 1529 m²

svěření

část pozemku p.č. 3866 označ. jako pozemek p.č. 3866/2 o vým. 340 m²

správa

celé pozemky

p.č. 3618

p.č. 3620/2 vše v k.ú. Tuřany.

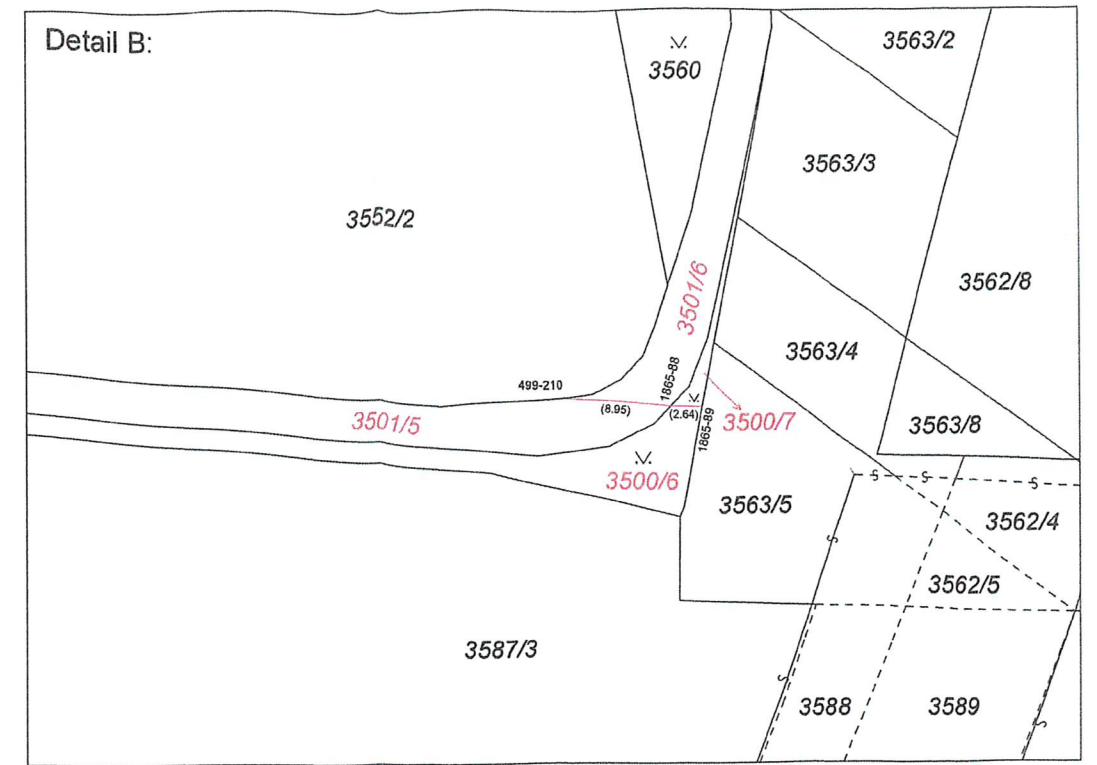
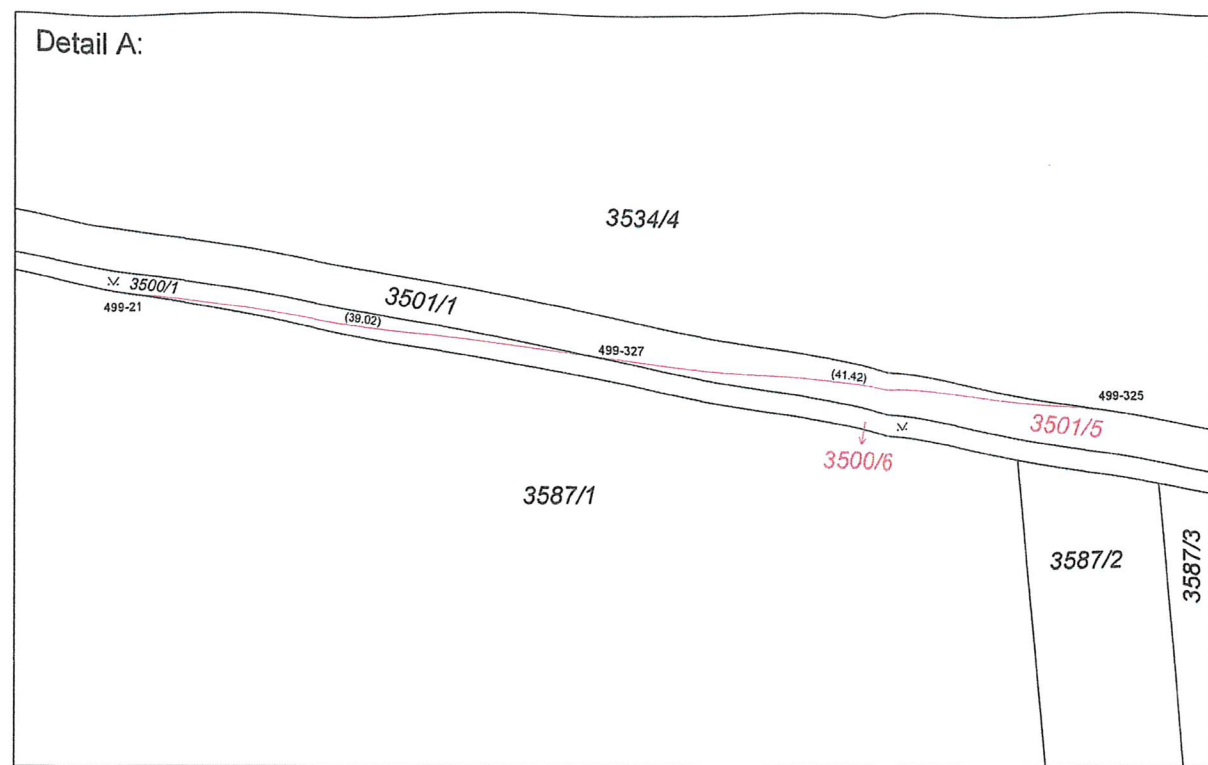
správa

správa



100 m

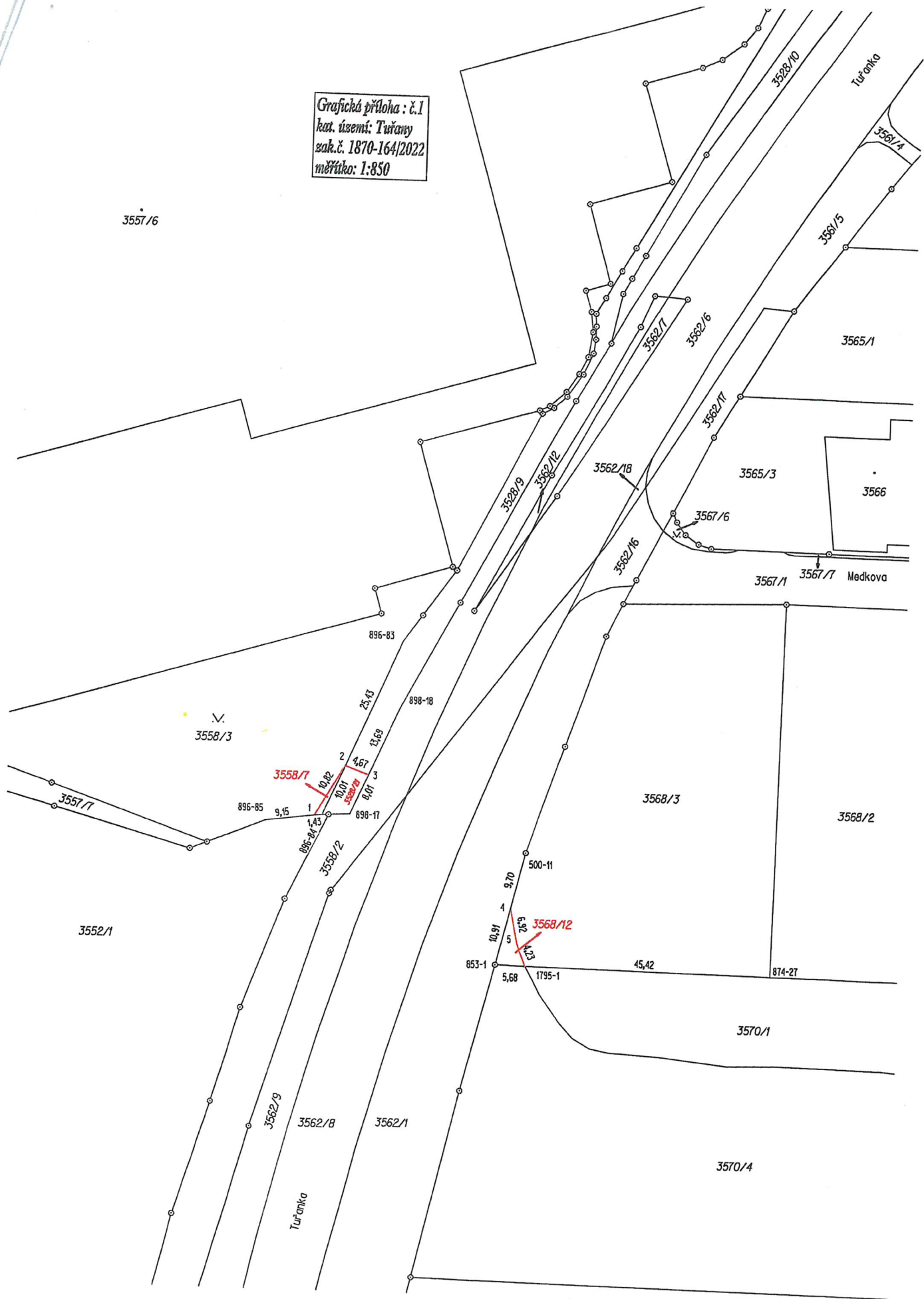
1 : 5 000



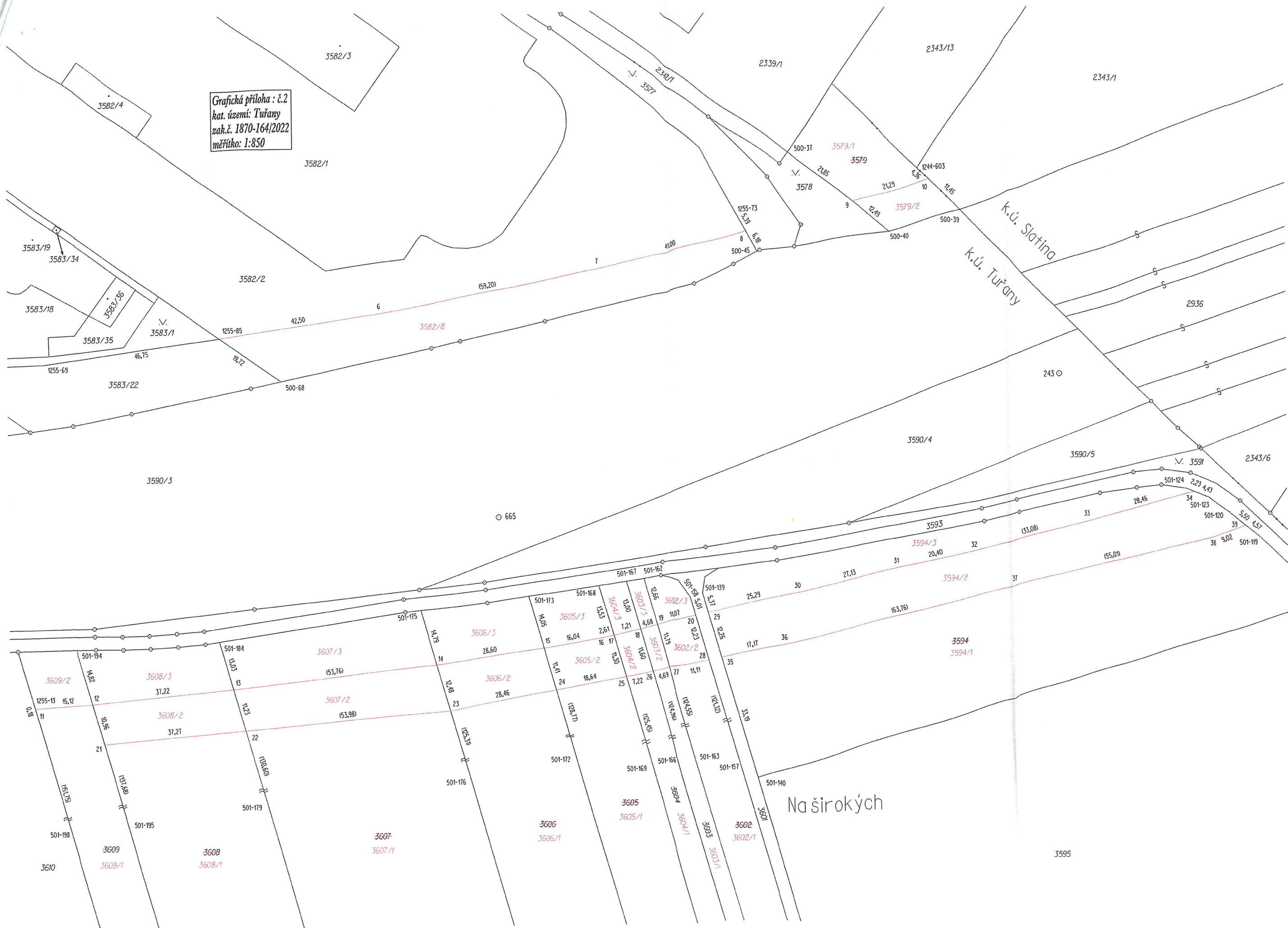
Seznam souřadnic (S-JTSK):
 Souřadnice pro zápis do KN

Číslo bodu	Y	X	kk	Poznámka
499-21	594345.59	1164687.81	3	
499-210	593711.18	1164764.41	3	
499-325	594265.72	1164697.26	3	
499-327	594306.94	1164693.16	3	
1865-88	593702.26	1164765.16	3	
1865-89	593699.62	1164765.17	3	

Grafická příloha : č.1
katastr. území: Tuřany
zak.č. 1870-164/2022
měřítko: 1:850



Grafická příloha : č.2
kat. území: Tuřany
sak.č. 1870-164/2022
měřítko: 1:850

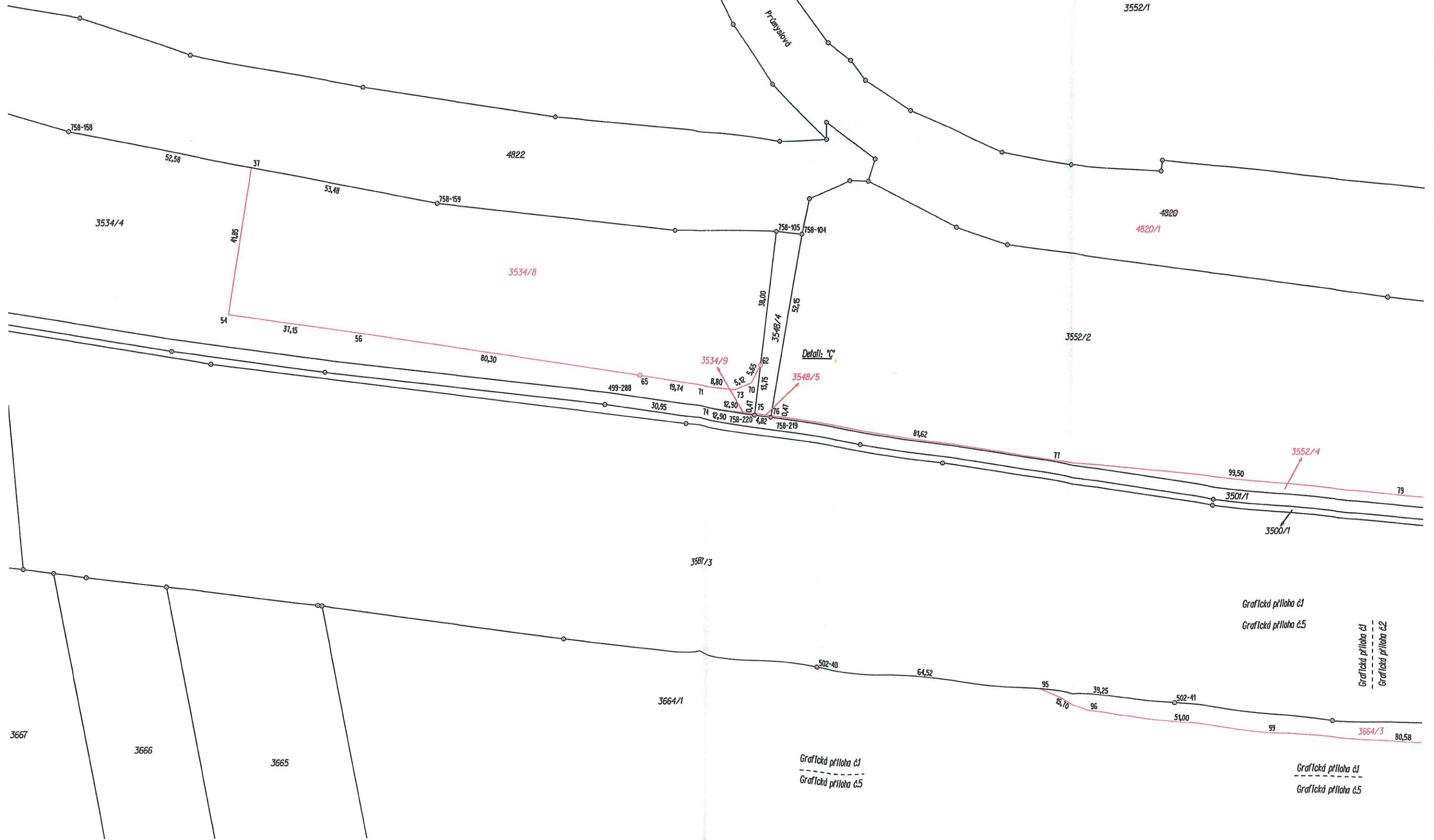


Grafická příloha č.1

3542/1

Pod Skálou

Grafická příloha č.1
Grafická příloha č.2



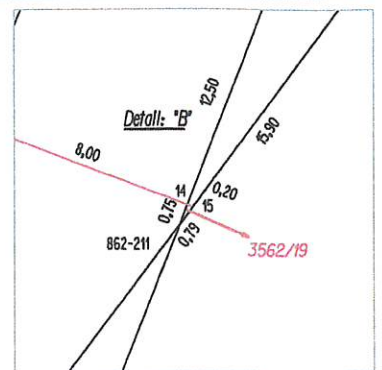
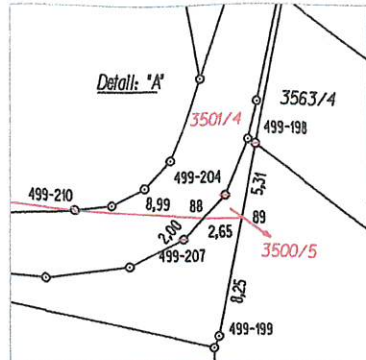
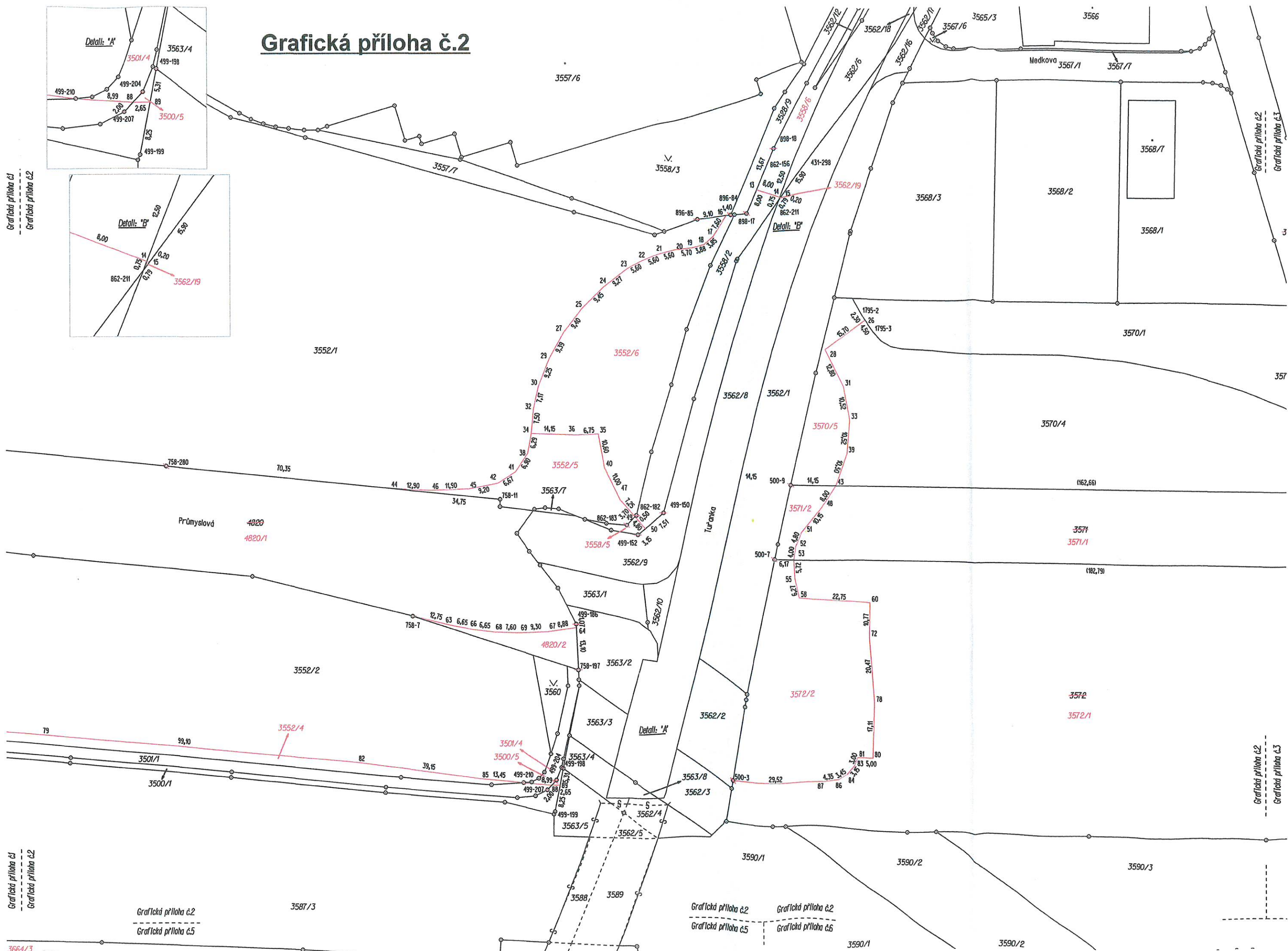
Grafická příloha č.1
Grafická příloha č.5

Grafická příloha č.1
Grafická příloha č.2

Grafická příloha č.1
Grafická příloha č.5

Grafická příloha č.1
Grafická příloha č.5

Grafická příloha č.2



Grafická příloha č.1
Grafická příloha č.2

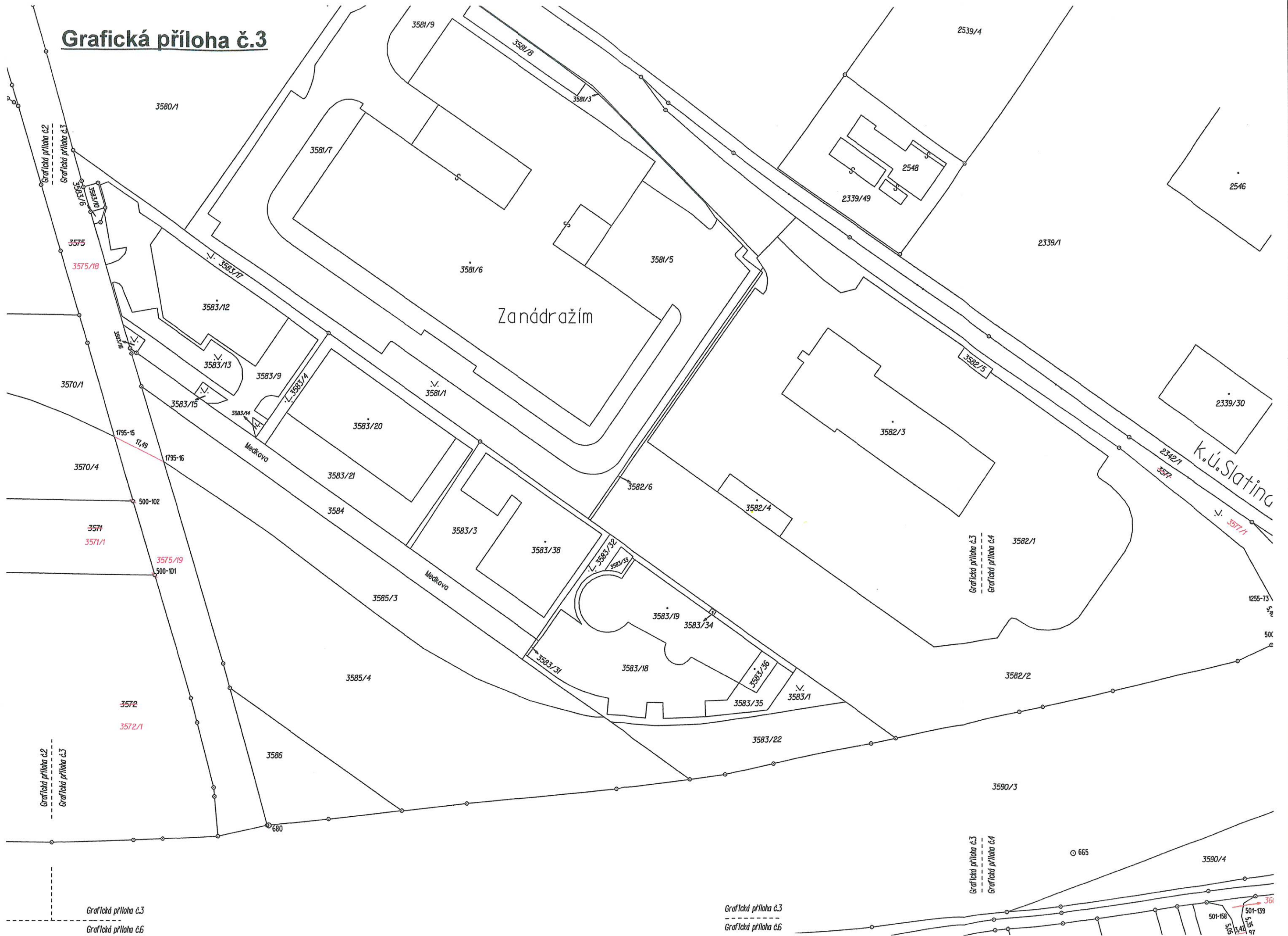
Grafická příloha č.2
Grafická příloha č.3

Grafická příloha č.1
Grafická příloha č.2

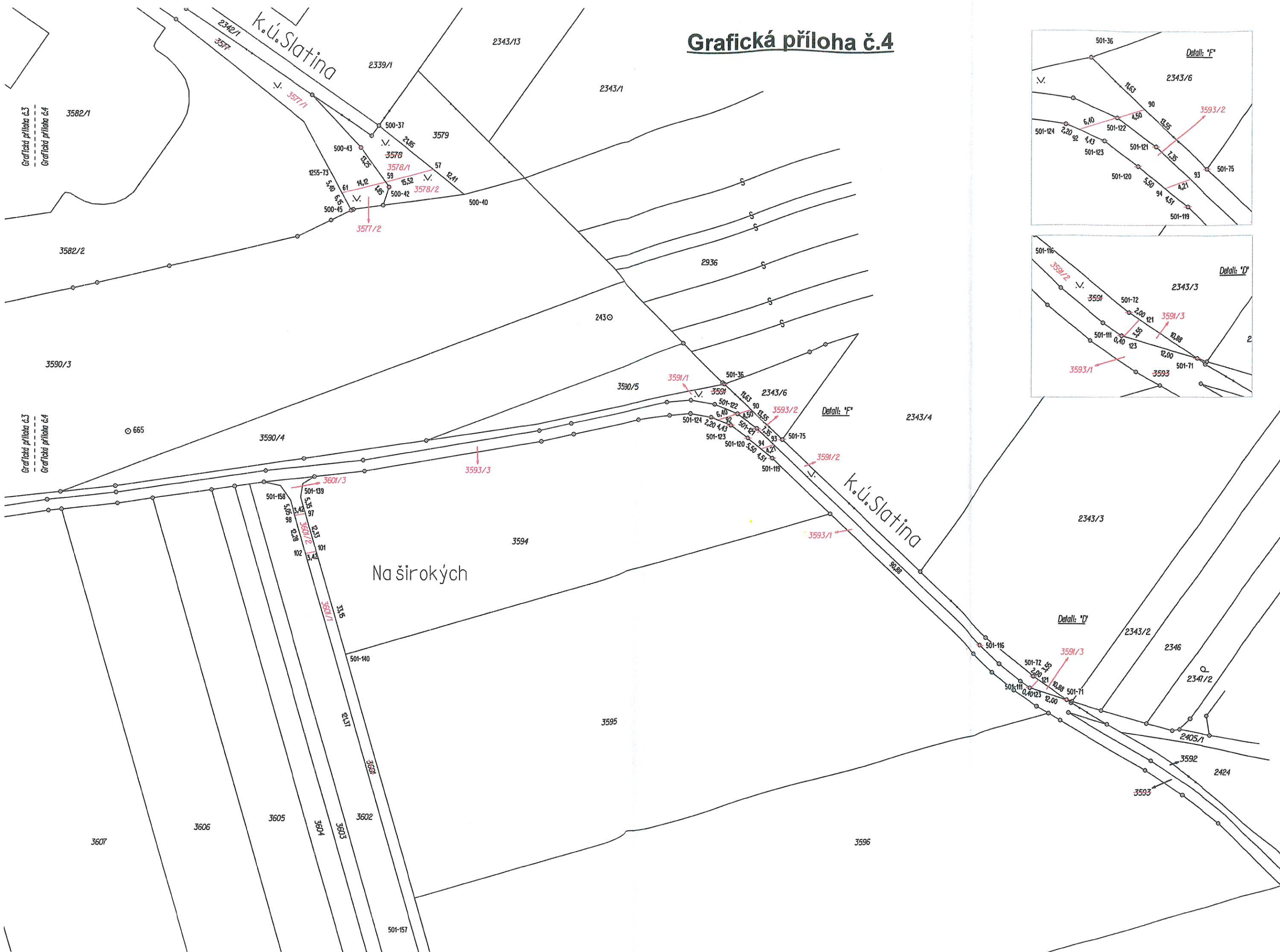
Grafická příloha č.2
Grafická příloha č.5

Grafická příloha č.2
Grafická příloha č.5
Grafická příloha č.2
Grafická příloha č.6

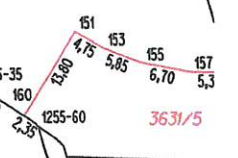
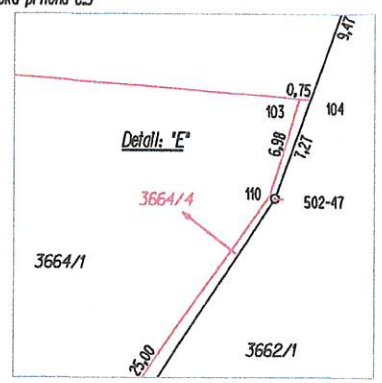
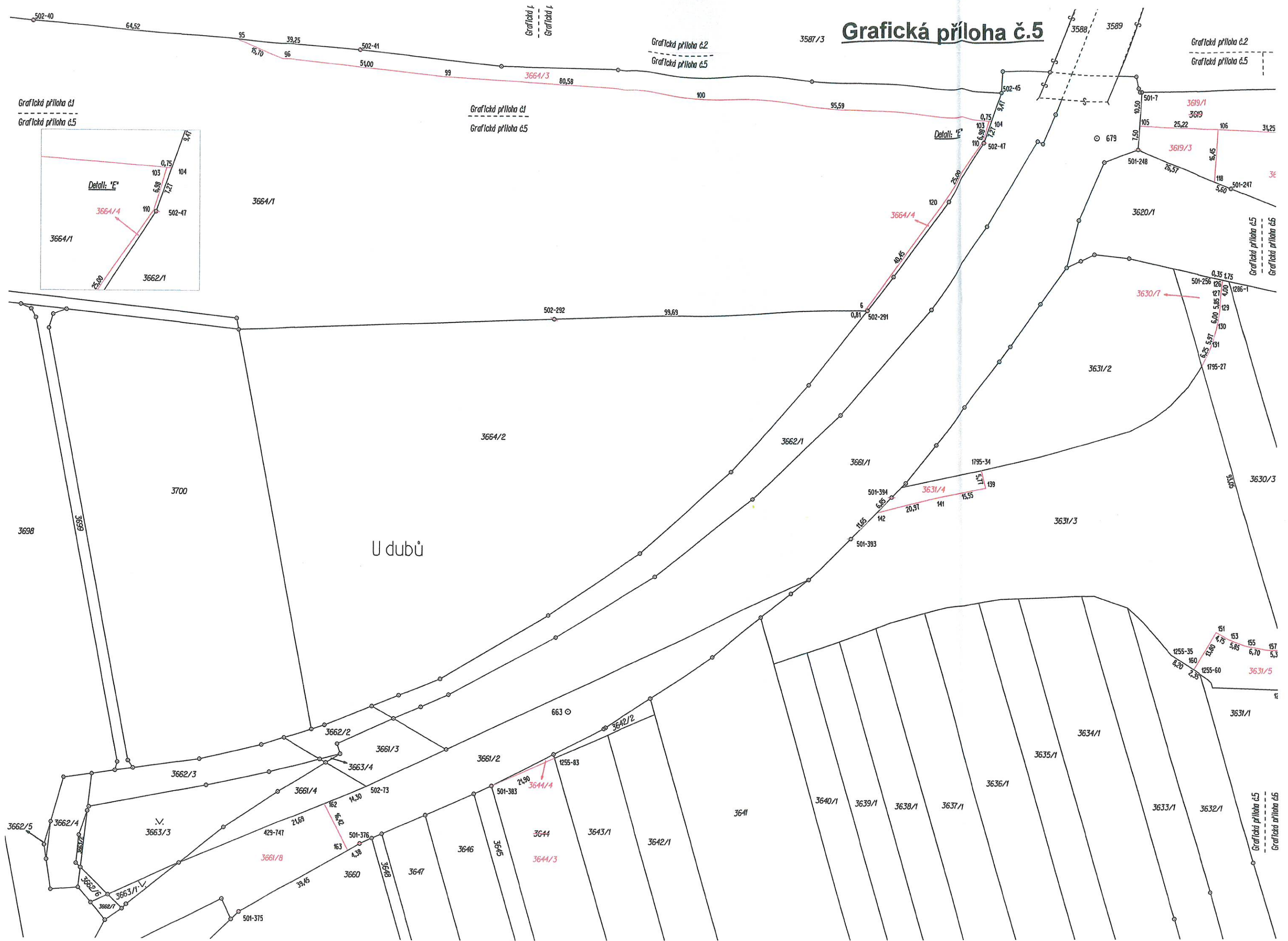
Grafická příloha č.3



Grafická příloha č.4



Grafická příloha č.5



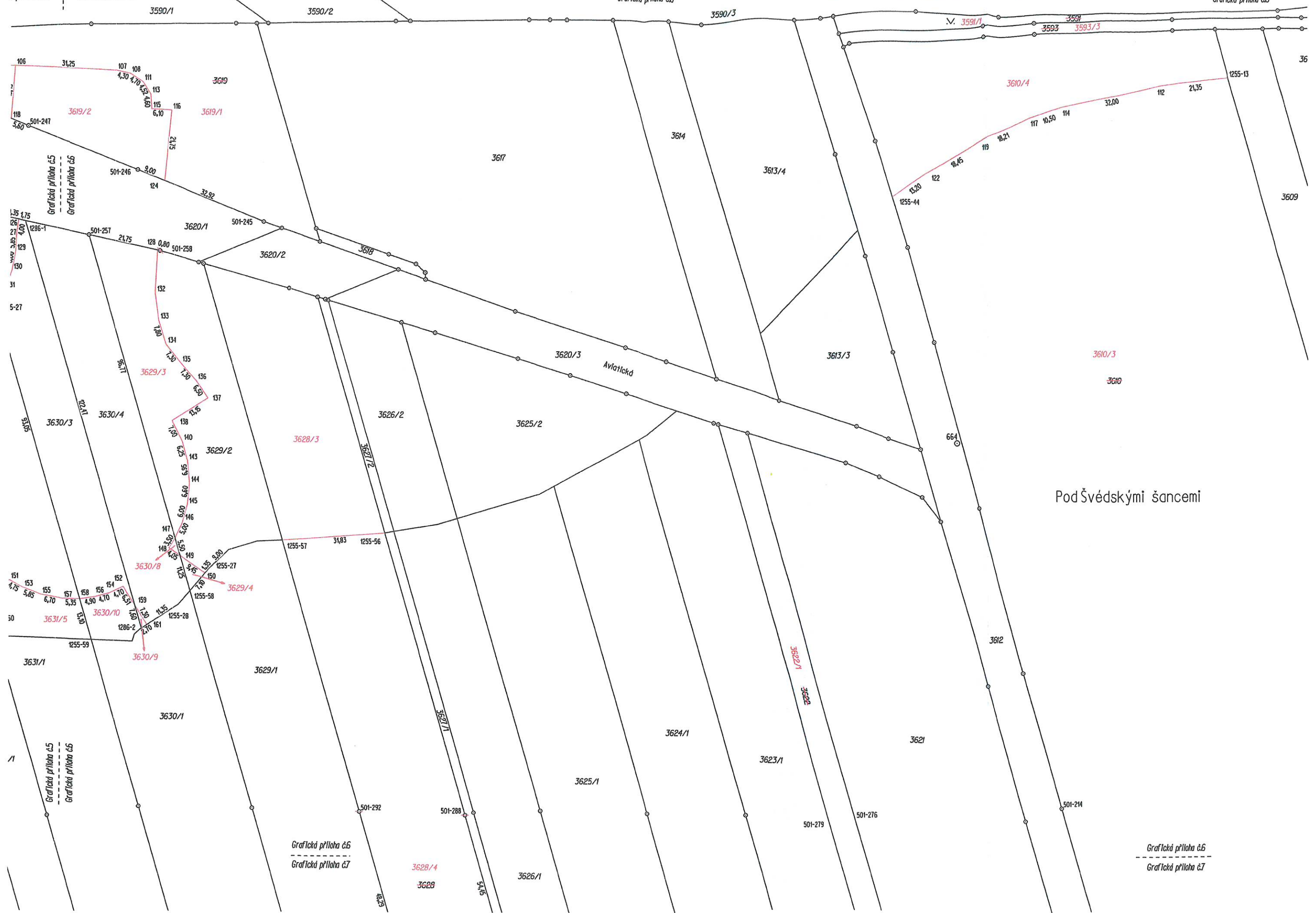
i příloha č.2
i příloha č.5

Grafická příloha č.2
Grafická příloha č.6

Grafická příloha č.3
Grafická příloha č.6

Grafická příloha č.6

Grafická příloha č.3
Grafická příloha č.6



Grafická příloha č.7

Grafická příloha č.6
Grafická příloha č.7

Grafická příloha č.6
Grafická příloha č.7

Prótny

