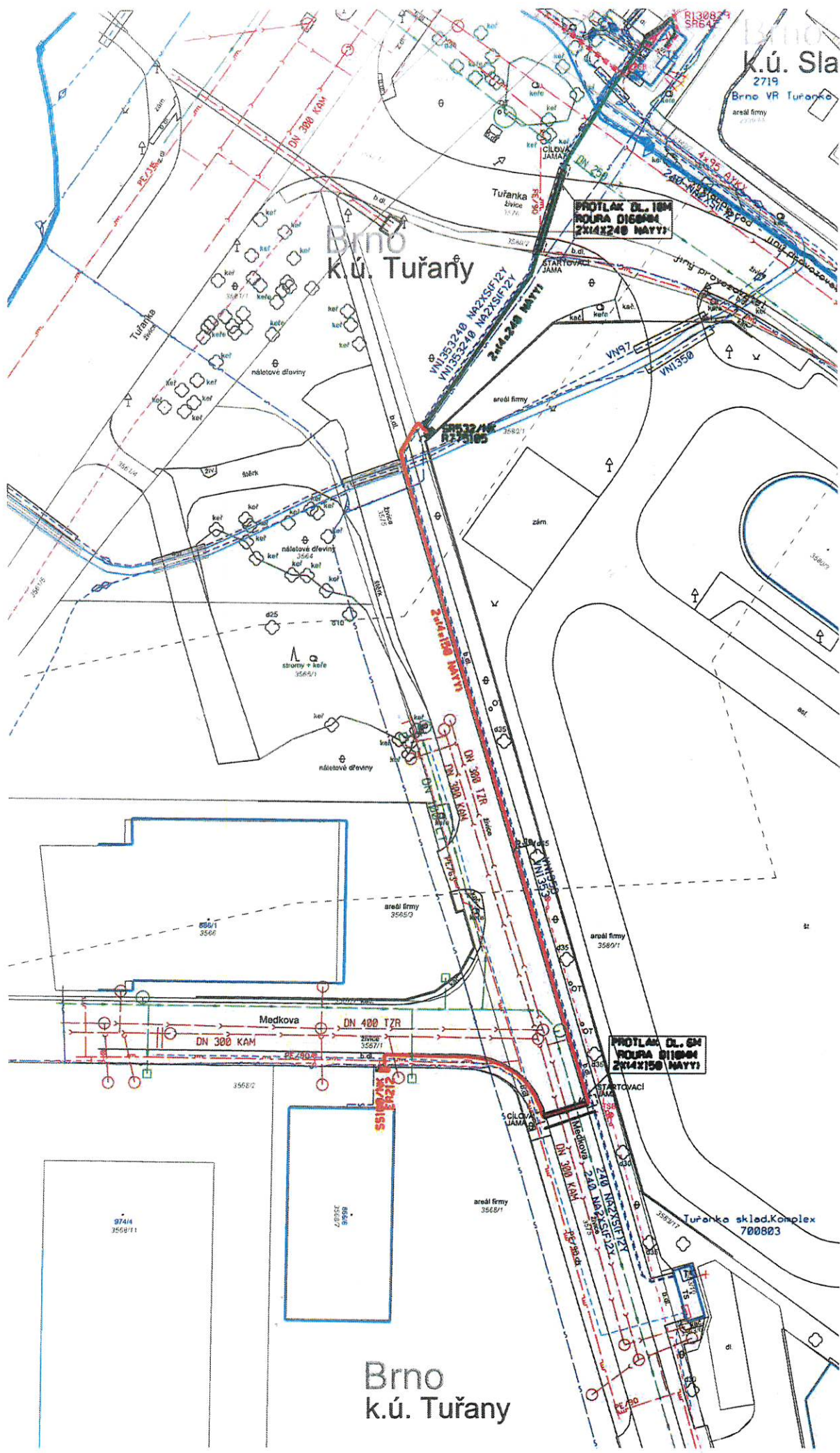


K.ú. Sla
2719
Brno VR Tuřanka
areál firmy

Brno
k.ú. Tuřany

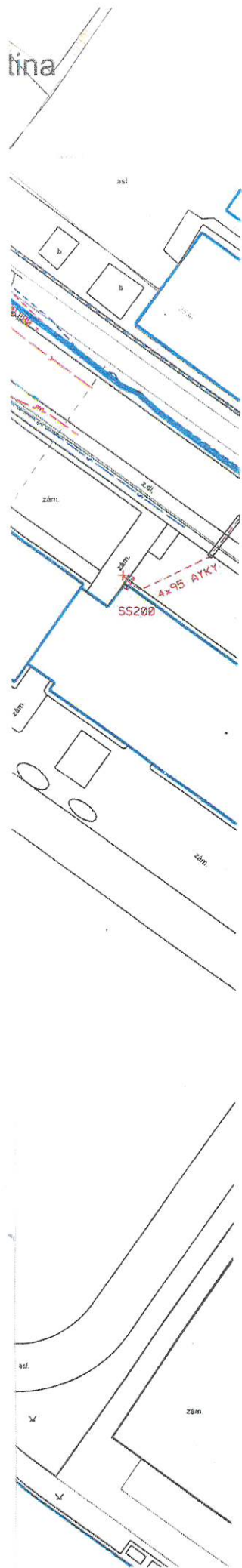


PROTLAK DL. 10M
ROURA D100x4
2x14x240 MATTI

PROTLAK DL. 6M
ROURA D100x4
2x14x150 MATTI

Brno
k.ú. Tuřany

Tuřanka sklad.Komplex
700803



STAVAJÍCÍ INŽENÝRSKÉ SÍTĚ

- - - - - KABEL NN EG.D
- - - - - KABEL VN EG.D
- - - - - SDĚLOVACÍ KABEL EG.D
- - - - - VODOVOD (BRNĚNSKÉ VODÁŘNY A KANALIZACE)
- - - - - KANALIZACE (BRNĚNSKÉ VODÁŘNY A KANALIZACE)
- - - - - PLYNOVOD STL (GASNET)
- - - - - PODZEMNÍ SÍTĚ EL. KOMUNIKACÍ (CETIN)
- - - - - KABEL VO (TSB)
- - - - - KABEL NN (EZAMONT)
- ☒ PŘÍPOJKOVÁ SKŘÍŇ
- ☒ ROZPOJOVACÍ SKŘÍŇ
- ⊥ UZEMNĚNÍ

PROJEKTOVANÉ SÍTĚ NN (EG.D, a.s.)

- - - - - KABEL NN
- ☒ ROZPOJOVACÍ SKŘÍŇ
- ☐ CHRÁŇIČKA

PROJEKTOVANÉ SÍTĚ NN (ŽADATEL O PŘÍPOJENÍ ENORM, a.s.)

- - - - - KABEL NN
- ☒ PŘÍPOJKOVÁ SKŘÍŇ
- ☒ ELEKTROMĚROVÝ ROZVADĚČ
- ☐ CHRÁŇIČKA

POZNÁMKA:

NAPĚTOVÁ SOUSTAVA NN

OCHRANA PŘED ÚRAZEM EL. PROUDĚM V DS NN - DLE PNE 33 0000-1/6
 - ZÁKLADNÍ OCHRANA - ŽIVÝCH ČÁSTÍ

- OCHRANA PŘI PORUŠĚ - NEŽIVÝCH ČÁSTÍ

VNĚJŠÍ VLIVY

PROSTOR

OCHRANNÁ PÁSMO EL. ZAŘÍZENÍ - DLE ZÁK. 450/2000 SB (7), PLATNÁ OD 1.1.2001

- KABELU 1kV

- SDĚLOVACÍ VEDENÍ PROVOZOVATELE DS

- VENKOVNÍ VEDENÍ NN 1kV

PROJEKTANT NEODPOVÍDÁ ZA SPRÁVNOST A ÚČINNOST VÝKRESU. VŠECHNY VÝKRESY MUSÍ BÝT PŘED ZAHÁJENÍM STAVBY VYTYČENY. DLE USTANOVENÍ 4. VYHL. Č. 1074 SB. O GEODETICKÝCH PRÁČÍCH VE VÝSTAVBĚ

3PEN AC, 50Hz, 400/230 V/1N-C

POLOHOU, PŘEPÁŽKAMI NEBO KRYTY, IZOLACÍ

- DLE ČL. 3.2.2.1, 3.2.2.3, 3.2.2.4

IZOLACÍ, AUTOMATICKÝM ODPOJENÍM OD ZDROJE

- DLE ČL. 3.3.2.1, 3.3.2.5

STANOVUJE PNE 33 0000-0/6, TAB. Č.6 A C.7

VIZ. PROTOKOL O URČENÍ VNĚJŠÍCH VLIVŮ

1M PO OBDU STRANÁCH KABELU

1M PO OBDU STRANÁCH KABELU

NENÍ V ZÁKONĚ DEFINOVÁNO

UPOZORNĚNÍ:

- INŽENÝRSKÉ SÍTĚ JSOU ZAKRESLENY ORIENTAČNĚ A BYLY ZÍSKÁNY OD MAJITELŮ (SPRÁVCŮ) SÍTÍ Z PRACOVNÍSTE GIS

- VŠECHNY STAVAJÍCÍ INŽENÝRSKÉ SÍTĚ MUSÍ BÝT PŘED ZAHÁJENÍM STAVBY VYTYČENY. DLE USTANOVENÍ 4. VYHL. Č. 1074 SB. O

GEODETICKÝCH PRÁČÍCH VE VÝSTAVBĚ

- PŘI KRÍŽENÍ A SOUBĚHU S OSTATNÍMI INŽENÝRSKÝMI SÍTĚMI JE NUTNO SE ŘÍDIT ČSN 73 6005 PROSTOROVÉ USPOŘÁDÁNÍ SÍTÍ

- SCHEMATICKE ZNAČKY JSOU KVŮLI PŘEHLEDNOSTI ZVĚTŠENY, NEODPOVÍDAJÍ MĚŘÍTKU

- PROJEKTANT NENÍ SCHOPEN GARANTOVAT, ŽE V DOBĚ REALIZACE STAVBY BUDOU POMĚRY V PROVOZOVANÉ SÍTĚ VN, NN STEJNĚ JAKO

V DOBĚ ZPRACOVÁNÍ PROJEKTOVÉ DOKUMENTACE. SPRÁVNÝ SLED FÁZÍ A FÁZOVÁNÍ NOVĚ BUDOVANÝCH/UPRAVENÝCH ROZVODŮ VN a NN ZAJIŠŤUJE REALIZAČNÍ FIRMA

AUTORIZACE:

VYPRACOVAL			
ZHOTOVITEL PD			
KRAJ	JIHOMORAVSKÝ	OKRES	BRNO - MĚSTO
KATASTR. ÚZEMÍ	TUŘANY		
MÍSTO STAVBY	BRNO, MEDKOVA		
STAVEBNÍK			
NÁZEV STAVBY	BRNO, MEDKOVA, KNN, SR		Č. STAVBY: 1
			DATUM: 4.2023
			FORMÁT: A2
			STUPEŇ PD: PDÚS, PDRS
NÁZEV VÝKRESU	SITUACE	MĚŘÍTKO:	Č. VÝKRESU:
		1:500	1