

**Bod programu č.: 10**

Prodej pozemků v k.ú. Tuřany – D1

**Obsah:**

Rada předkládá Zastupitelstvu žádost Majetkového odboru magistrátu města Brna o vyjádření k návrhu prodeje pozemků (jejich částí) v k.ú. Tuřany organizaci Ředitelství silnic a dálnic ČR v souvislosti s přípravou stavby „D1 01313 Připojení BPZ Černovická terasa na dálnici D1 - 2. etapa“.

Rada na své 19/IX schůzi pod bodem programu č. 12 doporučila Zastupitelstvu souhlasit s prodejem pozemků (jejich částí) v k.ú. Tuřany ve vlastnictví statutárního města Brna organizaci Ředitelství silnic a dálnic ČR v souvislosti s přípravou veřejně prospěšné stavby „D1 01313 Připojení BPZ Černovická terasa na dálnici D1 – 2. etapa“, seznam převáděných pozemků (jejich částí) je uveden v příloze tohoto bodu.

**Příloha:**

- žádost MO MMB
- seznam pozemků – příloha usnesení
- mapa 1x
- grafické přílohy geometrických plánů

**Návrh usnesení:**

Zastupitelstvo MČ Brno-Tuřany

**souhlasí**

s prodejem pozemků (jejich částí) v k.ú. Tuřany ve vlastnictví statutárního města Brna organizaci Ředitelství silnic a dálnic ČR v souvislosti s přípravou veřejně prospěšné stavby „D1 01313 Připojení BPZ Černovická terasa na dálnici D1 – 2. etapa“, seznam převáděných pozemků (jejich částí) je uveden v příloze usnesení.

V Brně dne 22.6.2023

Zpracoval:  
Ing. arch. Boris Medek

Předkládá:  
Rada MČ Brno-Tuřany



bc22es89174332

## Statutární město Brno

Magistrát města Brna

Majetkový odbor



## VÁŠ DOPIS Č. J.:

ZE DNE:

NAŠE Č. J.:

SPIS. ZN.:

MMB/0283949/2023

6300/MO/MMB/0251175/2023

Městská část Brno-Tuřany

Tuřanské nám. 1

620 00 BRNO

VYŘIZUJE:

TELEFON:

E-MAIL:

ID DATOVÉ SCHRÁNKY:

Ing. Ilona Frýzová

+420 542 173 353

fryzova.ilona@brno.cz

a7kbrnn

DATUM:

POČET LISTŮ:

07.06.2023

02

**Žádost o vyjádření k návrhu prodeje pozemků v k.ú. Tuřany Ředitelství silnic a dálnic ČR v souvislosti s přípravou stavby „D1 01313 Připojení BPZ Černovická terasa na dálnici D1 - 2. etapa“**

Vážení,

Majetkový odbor MMB eviduje pod spis. zn. MMB/0251174/2023 návrh Ředitelství silnic a dálnic ČR, zastoupeného na základě plné moci spol. Dopravoprojekt Brno, a.s., na prodej id. ¼ částí pozemku p.č. 3602 v k.ú. Tuřany, zapsaného na LV 991, které jsou dle GP 1870-164/2022 nově označeny jako pozemky p.č. 3602/2 a p.č. 3602/3 vše v k.ú. Tuřany, v souvislosti s majetkoprávní přípravou veřejně prospěšné stavby „D1 01313 Připojení BPZ Černovická terasa na dálnici D1“ – 2. etapa“.

Majetkový odbor MMB eviduje pod spis. zn. MMB/0251175/2023 návrh Ředitelství silnic a dálnic ČR, zastoupeného na základě plné moci spol. Dopravoprojekt Brno, a.s., na prodej níže uvedených částí pozemků v k.ú. Tuřany dle GP 1924-8/2022 a GP1865-42b/2022 v souvislosti s majetkoprávní přípravou veřejně prospěšné stavby „D1 01313 Připojení BPZ Černovická terasa na dálnici D1“ – 2. etapa“.

**GP 1924-8/2022 pro rozdělení pozemku**část pozemku p.č. 3500/1 označ. jako pozemek p.č. 3500/6 o vým. 1202 m<sup>2</sup>část pozemku p.č. 3501/1 označ. jako pozemek p.č. 3501/5 o vým. 2006 m<sup>2</sup>**GP 1865-42b/2022 pro rozdělení pozemku**část pozemku p.č. 3534/4 označ. jako pozemek p.č. 3534/9 o vým. 3 m<sup>2</sup>část pozemku p.č. 3548/4 označ. jako pozemek p.č. 3548/5 o vým. 2 m<sup>2</sup>část pozemku p.č. 3552/1 označ. jako pozemek p.č. 3552/6 o vým. 2396 m<sup>2</sup>část pozemku p.č. 3552/2 označ. jako pozemek p.č. 3552/4 o vým. 680 m<sup>2</sup>část pozemku p.č. 3558/2 označ. jako pozemek p.č. 3558/2 o vým. 896 m<sup>2</sup>část pozemku p.č. 3562/6 označ. jako pozemek p.č. 3562/19 o vým. 1 m<sup>2</sup>část pozemku p.č. 3575 označ. jako pozemek p.č. 3575/19 o vým. 1633 m<sup>2</sup>část pozemku p.č. 3577 označ. jako pozemek p.č. 3577/2 o vým. 80 m<sup>2</sup>část pozemku p.č. 3578 označ. jako pozemek p.č. 3578/2 o vým. 162 m<sup>2</sup>část pozemku p.č. 3591 označ. jako pozemek p.č. 3591/1 o vým. 1275 m<sup>2</sup>část pozemku p.č. 3593 označ. jako pozemek p.č. 3593/3 o vým. 1505 m<sup>2</sup>

část pozemku p.č. 3601 označ. jako pozemek p.č. 3601/3 o vým. 61 m<sup>2</sup>  
část pozemku p.č. 3610 označ. jako pozemek p.č. 3610/4 o vým. 3065 m<sup>2</sup>  
část pozemku p.č. 3619 označ. jako pozemek p.č. 3619/1 o vým. 3072 m<sup>2</sup> a p.č. 3619/2 o vým. 1114 m<sup>2</sup>  
část pozemku p.č. 3622 označ. jako pozemek p.č. 3622/3 o vým. 176 m<sup>2</sup>  
část pozemku p.č. 3628 označ. jako pozemek p.č. 3628/3 o vým. 2542 m<sup>2</sup> a p.č. 3628/6 o vým. 710 m<sup>2</sup>  
část pozemku p.č. 3644 označ. jako pozemek p.č. 3644/4 o vým. 14 m<sup>2</sup>  
část pozemku p.č. 3649 označ. jako pozemek p.č. 3649/2 o vým. 66 m<sup>2</sup>  
část pozemku p.č. 3650 označ. jako pozemek p.č. 3650/2 o vým. 99 m<sup>2</sup>  
část pozemku p.č. 3661/2 označ. jako pozemek p.č. 3661/2 o vým. 2092 m<sup>2</sup>  
část pozemku p.č. 3664/1 označ. jako pozemek p.č. 3664/3 o vým. 1529 m<sup>2</sup>  
část pozemku p.č. 3866 označ. jako pozemek p.č. 3866/2 o vým. 340 m<sup>2</sup>

a dále celé pozemky p.č. 3618 a p.č. 3620/2 vše v k.ú. Tuřany.

Žádáme vás o vyjádření k výše uvedenému návrhu prodeje pozemků v k.ú. Tuřany Ředitelství silnic a dálnic ČR v souvislosti s přípravou veřejně prospěšné stavby „D1 01313 Připojení BPZ Černovická terasa na dálnici D1“ – 2. etapa“.

S pozdravem

STATUTARNÍ MĚSTO BRNO  
MAGISTRÁT MĚSTA BRNA



Mgr. Dagmar Baborovská  
vedoucí Majetkového odboru

#### PŘÍLOHY

GP 1924-8/2022 pro rozdělení pozemku

GP 1865-42b/2022 pro rozdělení pozemku

GP 1870-164/2022 pro rozdělení pozemku

Žádost ze dne 11.5. 2023 KPO-2023-000475-LV 991-3

Žádost ze dne 17.5. 2023 KPO-2023-000475-LV10001

BOD Č.:

## Prodej pozemků v k.ú. Tuřany

### Příloha č. .... Seznam pozemků

#### GP 1870-164/2022

Id. ¼ části pozemku p.č. 3602 v k.ú. Tuřany

#### GP 1924-8/2022 pro rozdělení pozemku

část pozemku p.č. 3500/1 označ. jako pozemek p.č. 3500/6 o vým. 1202 m<sup>2</sup>

část pozemku p.č. 3501/1 označ. jako pozemek p.č. 3501/5 o vým. 2006 m<sup>2</sup>

#### GP 1865-42b/2022 pro rozdělení pozemku

část pozemku p.č. 3534/4 označ. jako pozemek p.č. 3534/9 o vým. 3 m<sup>2</sup>

část pozemku p.č. 3548/4 označ. jako pozemek p.č. 3548/5 o vým. 2 m<sup>2</sup>

část pozemku p.č. 3552/1 označ. jako pozemek p.č. 3552/6 o vým. 2396 m<sup>2</sup>

část pozemku p.č. 3552/2 označ. jako pozemek p.č. 3552/4 o vým. 680 m<sup>2</sup>

část pozemku p.č. 3558/2 označ. jako pozemek p.č. 3558/2 o vým. 896 m<sup>2</sup>

část pozemku p.č. 3562/6 označ. jako pozemek p.č. 3562/19 o vým. 1 m<sup>2</sup>

část pozemku p.č. 3575 označ. jako pozemek p.č. 3575/19 o vým. 1633 m<sup>2</sup>

svěření

část pozemku p.č. 3577 označ. jako pozemek p.č. 3577/2 o vým. 80 m<sup>2</sup>

správa

část pozemku p.č. 3578 označ. jako pozemek p.č. 3578/2 o vým. 162 m<sup>2</sup>

správa

část pozemku p.č. 3591 označ. jako pozemek p.č. 3591/1 o vým. 1275 m<sup>2</sup>

správa

část pozemku p.č. 3593 označ. jako pozemek p.č. 3593/3 o vým. 1505 m<sup>2</sup>

správa

část pozemku p.č. 3601 označ. jako pozemek p.č. 3601/3 o vým. 61 m<sup>2</sup> svěření

část pozemku p.č. 3610 označ. jako pozemek p.č. 3610/4 o vým. 3065 m<sup>2</sup>

svěření

část pozemku p.č. 3619 označ. jako pozemek p.č. 3619/1 o vým. 3072 m<sup>2</sup>

část pozemku p.č. 3619 označ. jako pozemek p.č. 3619/2 o vým. 1114 m<sup>2</sup>

část pozemku p.č. 3622 označ. jako pozemek p.č. 3622/3 o vým. 176 m<sup>2</sup>

část pozemku p.č. 3628 označ. jako pozemek p.č. 3628/3 o vým. 2542 m<sup>2</sup> a

část pozemku p.č. 3628 označ. jako pozem p.č. 3628/6 o vým. 710 m<sup>2</sup>

svěření

část pozemku p.č. 3644 označ. jako pozemek p.č. 3644/4 o vým. 14 m<sup>2</sup>

svěření

část pozemku p.č. 3649 označ. jako pozemek p.č. 3649/2 o vým. 66 m<sup>2</sup>

svěření

část pozemku p.č. 3650 označ. jako pozemek p.č. 3650/2 o vým. 99 m<sup>2</sup>

svěření

část pozemku p.č. 3661/2 označ. jako pozemek p.č. 3661/2 o vým. 2092 m<sup>2</sup>

správa + BKOM

část pozemku p.č. 3664/1 označ. jako pozemek p.č. 3664/3 o vým. 1529 m<sup>2</sup>

svěření

část pozemku p.č. 3866 označ. jako pozemek p.č. 3866/2 o vým. 340 m<sup>2</sup>

správa

celé pozemky

p.č. 3618

p.č. 3620/2 vše v k.ú. Tuřany.

správa

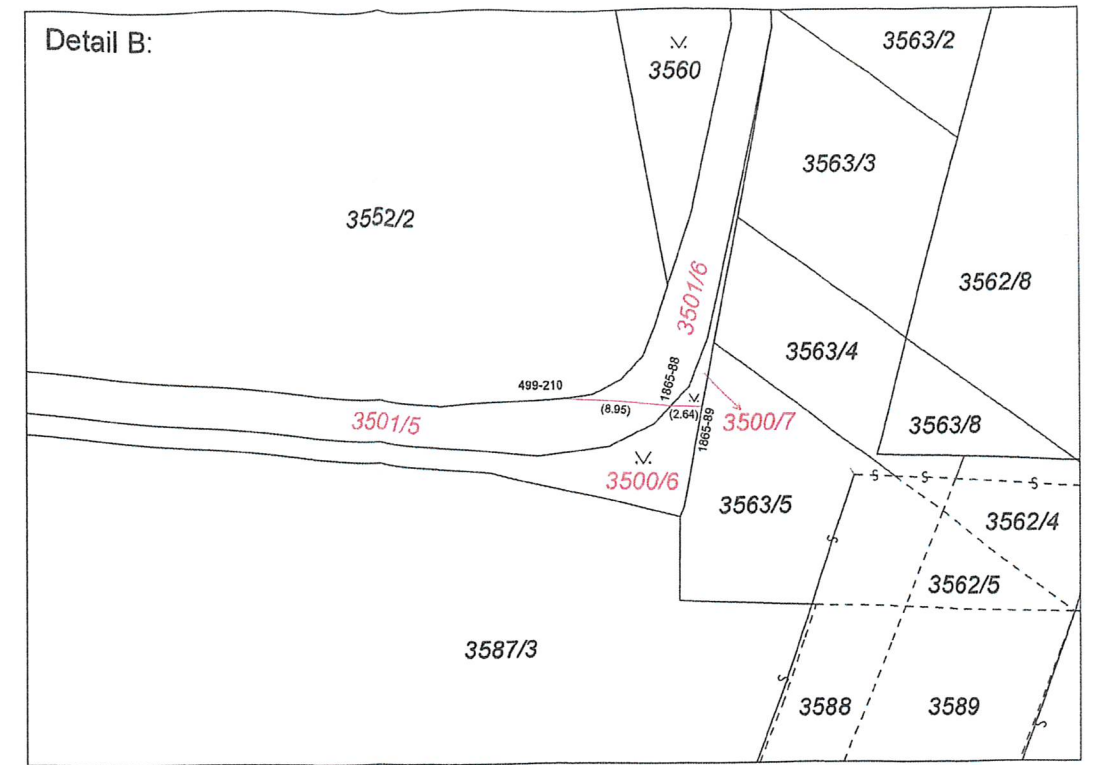
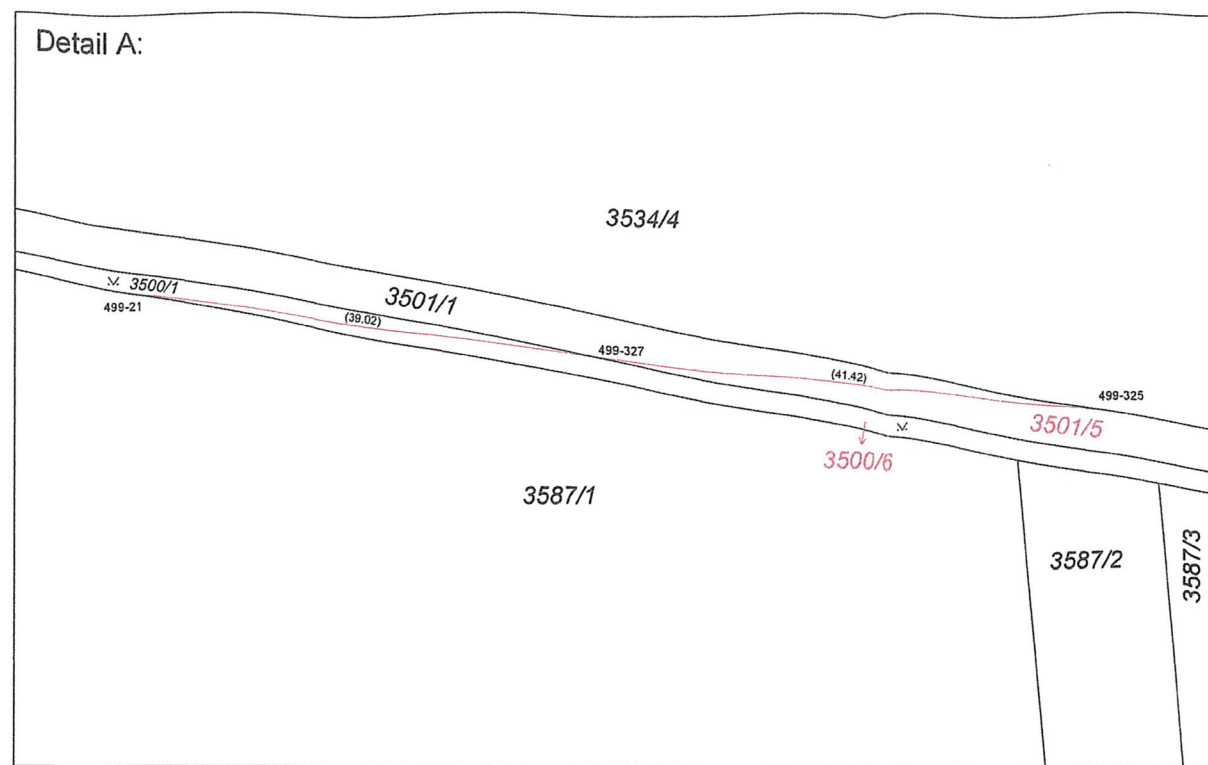
správa





100 m

1 : 5 000



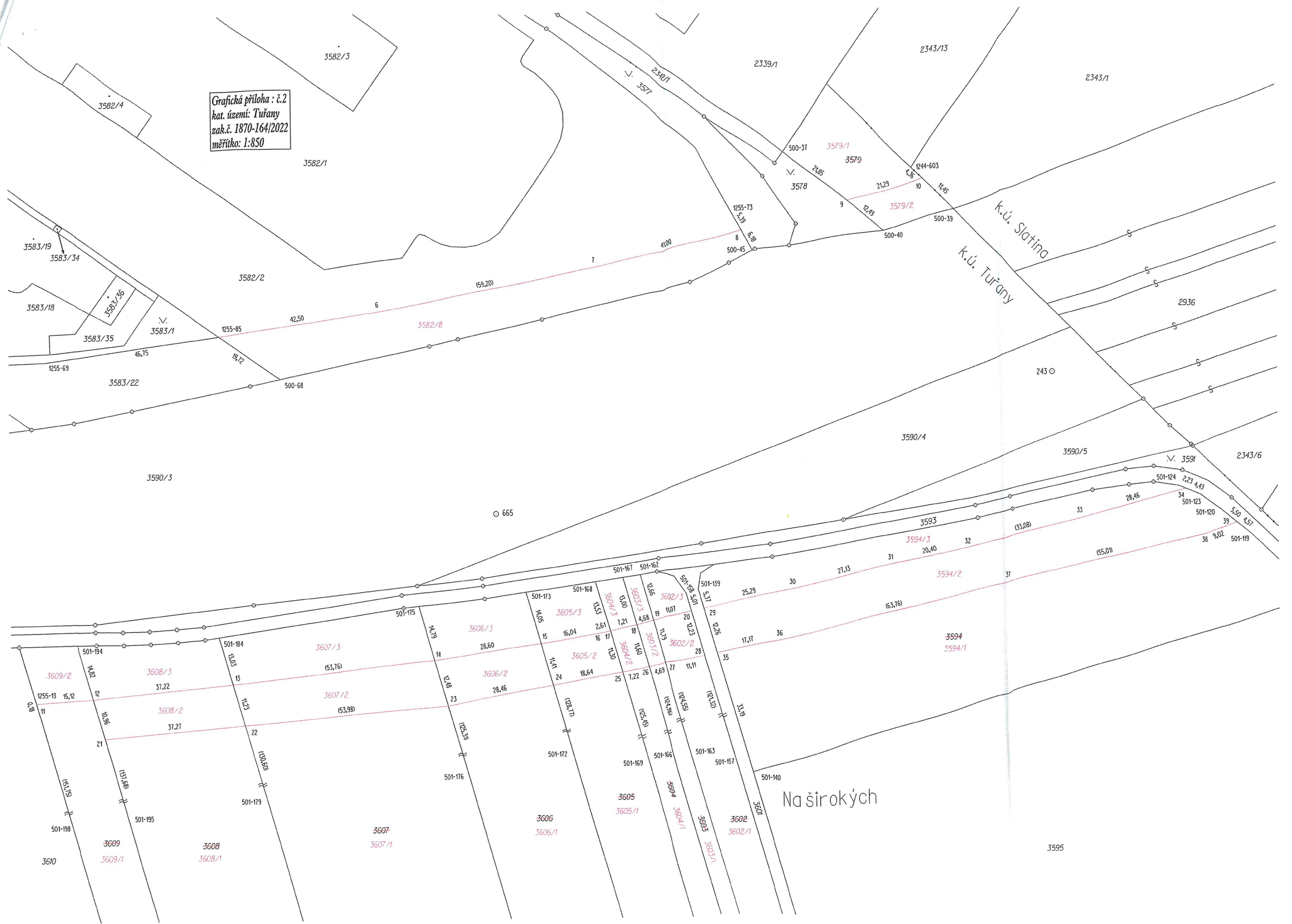
Seznam souřadnic (S-JTSK):  
 Souřadnice pro zápis do KN

Číslo bodu	Y	X	kk	Poznámka
499-21	594345.59	1164687.81	3	
499-210	593711.18	1164764.41	3	
499-325	594265.72	1164697.26	3	
499-327	594306.94	1164693.16	3	
1865-88	593702.26	1164765.16	3	
1865-89	593699.62	1164765.17	3	





Grafická příloha : č.2  
kat. území: Tuřany  
zak.č. 1870-164/2022  
měřítko: 1:850



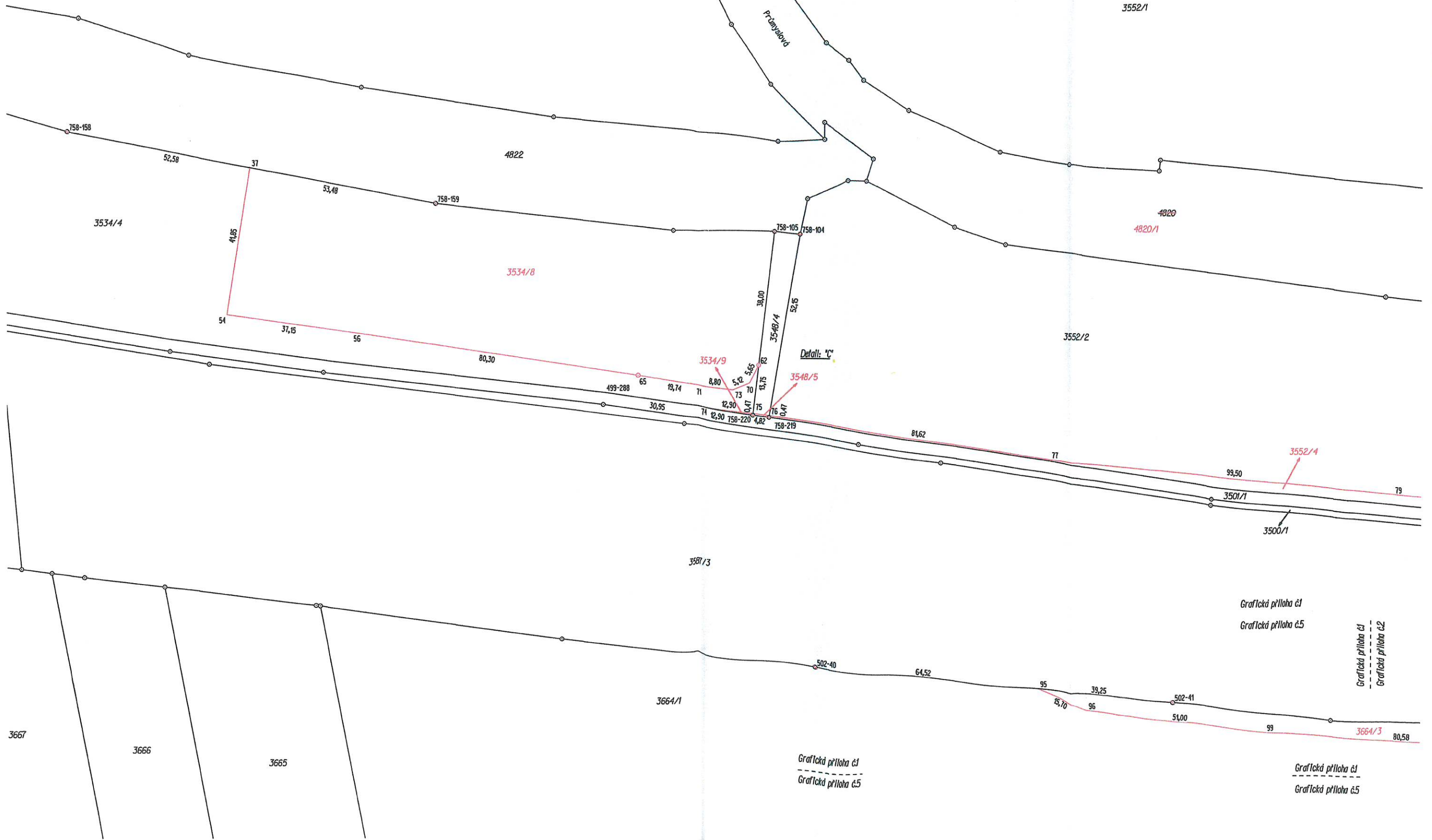


# Grafická příloha č.1

3542/1

Pod Skálou

Grafická příloha č.1  
Grafická příloha č.2



Grafická příloha č.1  
Grafická příloha č.5

Grafická příloha č.1  
Grafická příloha č.2

Grafická příloha č.1  
Grafická příloha č.5

Grafická příloha č.1  
Grafická příloha č.5



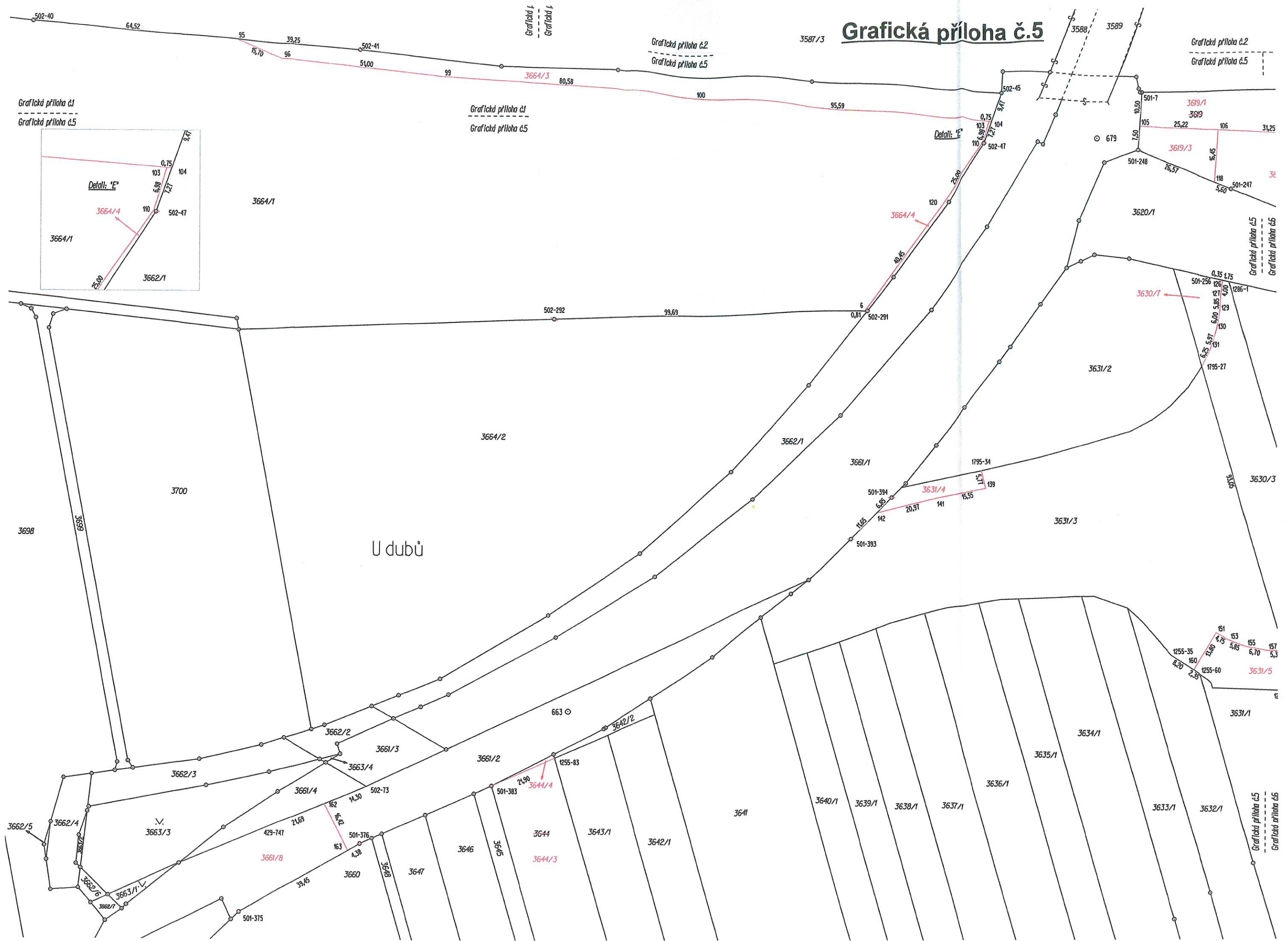




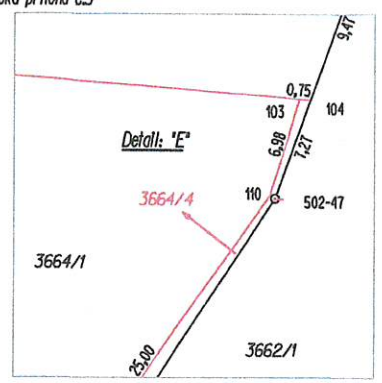




# Grafická příloha č.5



Grafická příloha č.1  
Grafická příloha č.5



U dubů

Grafická příloha č.2  
Grafická příloha č.5

Grafická příloha č.5  
Grafická příloha č.6

Grafická příloha č.5  
Grafická příloha č.6

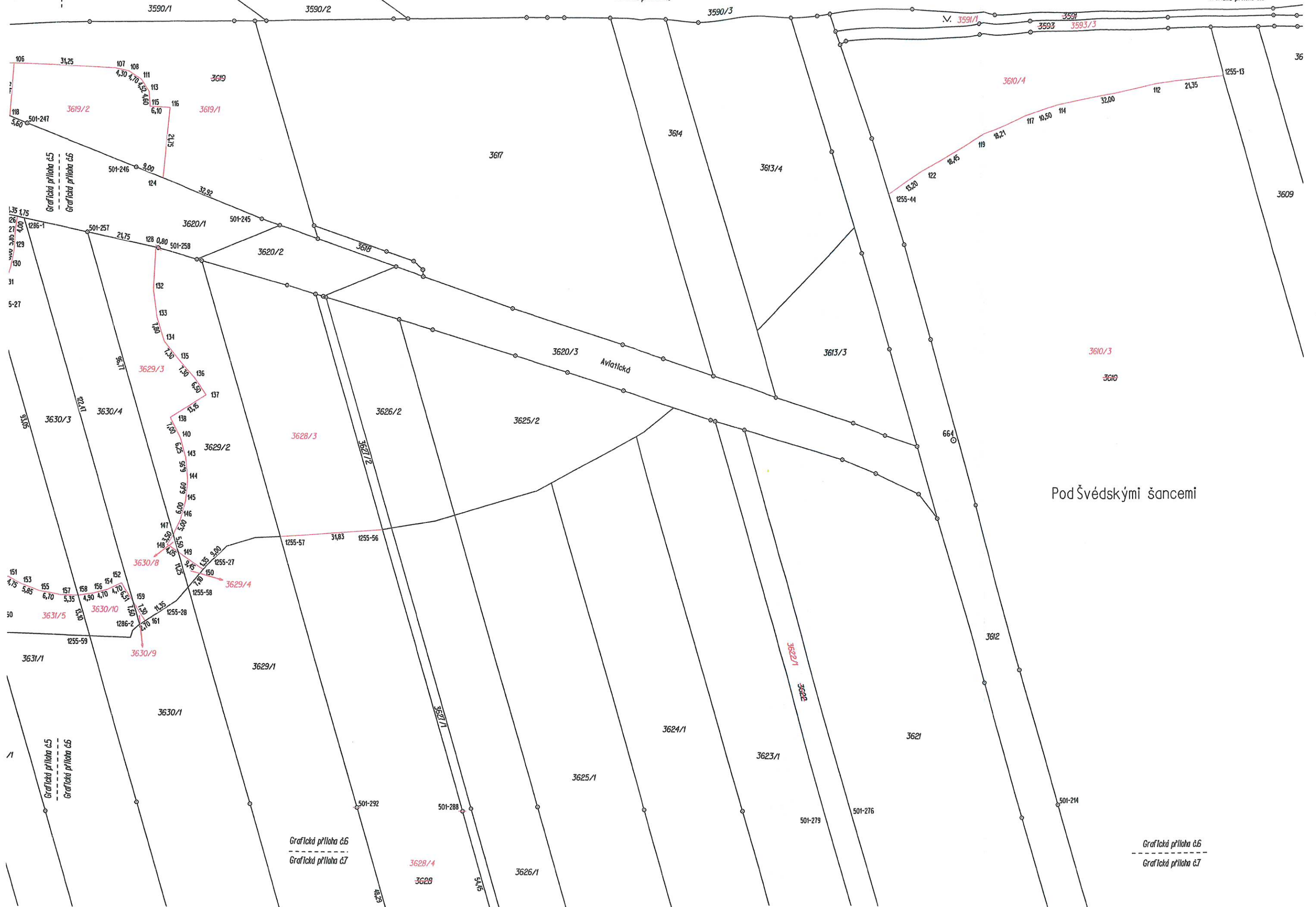
i příloha č.2  
i příloha č.5

Grafická příloha č.2  
Grafická příloha č.6

Grafická příloha č.3  
Grafická příloha č.6

# Grafická příloha č.6

Grafická příloha č.3  
Grafická příloha č.6



Pod Švédskými šancemi

Grafická příloha č.5  
Grafická příloha č.6

Grafická příloha č.6  
Grafická příloha č.7

Grafická příloha č.6  
Grafická příloha č.7



