



**Ing. Jan Harašta, CSc.**

**Rolencova 73, Brno, PSČ 620 00**

Tel.: 545 219 907, mob.: 737 605 942, e-mail: projekce@harasta.cz

IČO: 114 78 624, DIČ: CZ480204461, ČKAIT: 1001956

Projektová činnost ve výstavbě, inženýrská činnost, stavební dozor, zprostředkovatelská a obchodní činnost

MČ Brno Tuřany

13.4.2023

Věc

**Žádost o vyjádření k územnímu řízení**

V zastoupení investora AGRO Brno-Tuřany, a.s., IČ 293 65 619, Dvorecká 521/27, Tuřany, 620 00 Brno vás zdvořile žádáme o vyjádření k územnímu řízení na akci:

**stavba: „CENTRUM AGRO“ spočívající v novostavbě 15 multifunkčních hal prodeje a meziskladování zemědělských produktů i zařízení a souvisejícího zboží s objektem administrativy v areálu AGRO Brno-Tuřany, a.s. Brněnské Ivanovice v místě odstraněných původních skleníků s napojením na stávající infrastrukturu areálu dopravní i technickou a zřízení parkovišť a nájezdových ramp včetně osazení fotovoltaiky a při využití srážkových vod k zálivce vegetace na pěstebních plochách areálu zahradnické divize**

**místo:**

Kraj: Jihomoravský

Adresně: Kaštanová 123b, 620 00 Brno

Katastrální území: Brněnské Ivanovice

Pozemky parcela číslo:

\* 15 multifunkčních hal: 76/4, 76/50, 76/51, 76/52, 76/53, 76/55, 76/56 a 76/92

\* objekt administrativy: 76/50

\* dopravní napojení: 76/8, 76/81, 76/82, 76/87, 76/88, 76/89, 76/90, 76/93 a 76/98

\* hlavní parkoviště: 76/4, 76/53, 76/88 a 76/89

\* parkoviště u objektu administrativy: 76/8 a 76/87

\* parkoviště proti zelárně: 76/8 a 76/87

\* parkoviště proti velkoobchodu: 76/56, 76/57 a 76/90

\* parkoviště u velkoobchodu: 76/90, 76/81

\* ostatní zpevněné plochy: 76/8, 76/81, 76/82, 76/87, 76/88, 76/89 a 76/90

\* zeleň: 76/8, 76/51, 76/52, 76/56, 76/57, 76/87, 76/88, 76/89 a 76/90

\* zásobení pitnou vodou: 76/51, 76/52, 76/55, 76/56, 76/57, 76/87 a 76/88

\* splašková kanalizace: 76/8, 76/50, 76/51, 76/52, 76/55, 76/56 a 76/92

\* dešťová kanalizace: 76/7, 76/8, 76/10, 76/20, 76/51, 76/52, 76/55, 76/56, 76/57, 76/82, 76/84, 76/85 a 76/92

\* zásobení zemním plynem: 76/50, 76/51, 76/52, 76/54, 76/55, 76/56, 76/57, 76/87, 76/88, 76/89 a 76/90

\* trafostanice: 76/23

\* elektrifikace: 76/9, 76/13, 76/14, 76/23, 76/30, 76/51, 76/52, 76/55, 76/56, 76/57, 76/76, 76/87, 76/88, 76/89 a 76/90

\* venkovní osvětlení: 76/4, 76/8, 76/11, 76/51, 76/52, 76/53, 76/54, 76/55, 76/56, 76/57, 76/87, 76/88, 76/89, 76/90 a 76/92

\* slaboproud: 76/8 a 76/87

V příloze je postoupena část PD arch. č. H-1551(DUR)/23 naší stavební projekce.

Děkujeme za operativní přístup i vyřízení naší žádosti.

Ing. Jan Harašta, CSc





**Ing. Jan Harašta, CSc.**

Rolencova 73, Brno, PSČ 620 00

Tel.: 545 219 907, mob.: 737 605 942, e-mail: projekce@harasta.cz

IČO: 114 78 624, DIČ: CZ480204461, ČKAIT: 1001956

Projektová činnost ve výstavbě, inženýrská činnost, stavební dozor, zprostředkovatelská a obchodní činnost

**stavba:** „CENTRUM AGRO“ spočívající v novostavbě 15 multifunkčních hal prodeje a meziskladování zemědělských produktů i zařízení a souvisejícího zboží s objektem administrativy v areálu AGRO Brno-Tuřany, a.s. Brněnské Ivanovice v místě odstraněných původních skleníků s napojením na stávající infrastrukturu areálu dopravní i technickou a zřízení parkovišť a nájezdových ramp včetně osazení fotovoltaiky a při využití srážkových vod k zálivce vegetace na pěstebních plochách areálu zahradnické divize

**místo:** Kraj: Jihomoravský  
Adresně: Kaštanová 123b, 620 00 Brno  
Katastrální území: Brněnské Ivanovice  
Pozemky parcela číslo:  
\* 15 multifunkčních hal: 76/4, 76/50, 76/51, 76/52, 76/53, 76/55, 76/56 a 76/92  
\* objekt administrativy: 76/50  
\* dopravní napojení: 76/8, 76/81, 76/82, 76/87, 76/88, 76/89, 76/90, 76/93 a 76/98  
\* hlavní parkoviště: 76/4, 76/53, 76/88 a 76/89  
\* parkoviště u objektu administrativy: 76/8 a 76/87  
\* parkoviště proti zelárně: 76/8 a 76/87  
\* parkoviště proti velkoobchodu: 76/56, 76/57 a 76/90  
\* parkoviště u velkoobchodu: 76/90, 76/81  
\* ostatní zpevněné plochy: 76/8, 76/81, 76/82, 76/87, 76/88, 76/89 a 76/90  
\* zeleň: 76/8, 76/51, 76/52, 76/56, 76/57, 76/87, 76/88, 76/89 a 76/90  
\* zásobení pitnou vodou: 76/51, 76/52, 76/55, 76/56, 76/57, 76/87 a 76/88  
\* splašková kanalizace: 76/8, 76/50, 76/51, 76/52, 76/55, 76/56 a 76/92  
\* dešťová kanalizace: 76/7, 76/8, 76/10, 76/20, 76/51, 76/52, 76/55, 76/56, 76/57, 76/82, 76/84, 76/85 a 76/92  
  
\* zásobení zemním plynem: 76/50, 76/51, 76/52, 76/54, 76/55, 76/56, 76/57, 76/87, 76/88, 76/89 a 76/90  
\* trafostanice: 76/23  
\* elektrifikace: 76/9, 76/13, 76/14, 76/23, 76/30, 76/51, 76/52, 76/55, 76/56, 76/57, 76/76, 76/87, 76/88, 76/89 a 76/90  
\* venkovní osvětlení: 76/4, 76/8, 76/11, 76/51, 76/52, 76/53, 76/54, 76/55, 76/56, 76/57, 76/87, 76/88, 76/89, 76/90 a 76/92  
\* slaboproud: 76/8 a 76/87

**stavebník:** AGRO Brno-Tuřany, a.s., IČ 293 65 619,  
Dvorecká 521/27, Tuřany, 620 00 Brno

**stupeň:** dokumentace pro vydání rozhodnutí o umístění stavby

## A PRŮVODNÍ ZPRÁVA

hlavní projektant: Ing. Jan Harašta, CSc., Rolencova 73, Brno, ČKAIT 1001956  
arch. číslo: H-1551(DUR)/22  
datum: únor 2023

## **A PRŮVODNÍ ZPRÁVA**

### **Obsah:**

<b>A.1</b>	<b>Identifikační údaje .....</b>	<b>3</b>
A.1.1	Údaje o stavbě .....	3
A.1.2	Údaje o žadateli / stavebníkovi .....	4
A.1.3	Údaje o zpracovateli společné dokumentace .....	4
<b>A.2</b>	<b>Členění stavby na objekty a technická a technologická zařízení .....</b>	<b>4</b>
<b>A.3</b>	<b>Seznam vstupních podkladů .....</b>	<b>5</b>

## A.1 Identifikační údaje

### A.1.1 Údaje o stavbě

a) *název stavby:*

„CENTRUM AGRO“ spočívající v novostavbě 15 multifunkčních hal prodeje a meziskladování zemědělských produktů i zařízení a souvisejícího zboží s objektem administrativy v areálu AGRO Brno-Tuřany, a.s. Brněnské Ivanovice v místě odstraněných původních skleníků s napojením na stávající infrastrukturu areálu dopravní a technickou se zřízením parkovišť a nájezdových ramp včetně osazení fotovoltaiky a při využití srážkových vod k zálivce vegetace na pěstebních plochách areálu zahradnické divize

b) *místo stavby:*

kraj: Jihomoravský

obec: Brno (582786)

katastrální území: Brněnské Ivanovice (612227)

parcelní čísla pozemků:

vlastník: **AGRO Brno-Tuřany, a.s., IČ 293 65 619, Dvorecká 521/27, Tuřany, 620 00 Brno - 76/4, 76/8, 76/9, 76/10, 76/11, 76/13, 76/14, 76/20, 76/23, 76/30,**

76/50, 76/51 76/52, 76/53, 76/54, 76/55, 76/56, 76/57, 76/81, 76/82,

76/84, 76/85, 76/87, 76/88, 76/89, 76/90, 76/92, 76/98, 76/92, 76/55,

76/56, 76/57, 76/13, 76/23, 76/9, 76/30 a 76/82

vlastník: **Statutární město Brno, IČ 449 92 785, Dominikánské náměstí 196/1, Brno-město, 602 00 Brno - 76/93**

c) *předmět dokumentace:*

„CENTRUM AGRO“ spočívající v novostavbě 15 multifunkčních hal prodeje a meziskladování zemědělských produktů i zařízení a souvisejícího zboží s dvoupodlažním objektem administrativy v areálu AGRO Brno-Tuřany, a.s. Brněnské Ivanovice v místě odstraněných původních skleníků s napojením na stávající infrastrukturu areálu a zřízením parkovišť a nájezdových ramp, osazením fotovoltaiky, při využití srážkových vod k zálivce vegetace na pěstebních plochách areálu zahradnické divize v členění stavebních a inženýrských objektů i technických a technologických zařízení, konkrétně:

- 15 multifunkčních hal v rámci „CENTRUM AGRO“
- Budova administrativy v rámci „CENTRUM AGRO“
- Areálové dopravní napojení pro „CENTRUM AGRO“
- Hlavní parkoviště v rámci „CENTRUM AGRO“
- Parkoviště u objektu administrativy v rámci „CENTRUM AGRO“
- Parkoviště proti zelárně v rámci „CENTRUM AGRO“
- Parkoviště proti velkoobchodu v rámci „CENTRUM AGRO“
- Parkoviště u velkoobchodu v rámci „CENTRUM AGRO“
- Ostatní zpevněné plochy areálu v rámci „CENTRUM AGRO“
- Areálová zeleň v rámci „CENTRUM AGRO“
- Ochrana stávající kanalizace obce procházející areálem ve vztahu k „CENTRUM AGRO“
- Zásobení pitnou vodou pro „CENTRUM AGRO“
- Odkanalizování splaškových vod pro „CENTRUM AGRO“
- Systém likvidace dešťových vod pro „CENTRUM AGRO“ s dotací závlah

- Zásobení zemním plynem pro „CENTRUM AGRO“
- Nová trafostanice pro „CENTRUM AGRO“
- Elektrifikace pro „CENTRUM AGRO“
- Areálové venkovní osvětlení v rámci „CENTRUM AGRO“
- Areálové rozvody slaboproudu pro „CENTRUM AGRO“
- Zdroje tepla k vytápění budovy administrativy a 15 hal „CENTRUM AGRO“
- Fotovoltaika na budově administrativy a 15 hal „CENTRUM AGRO“
- Zdravotně technické vybavení budovy administrativy a 15 hal „CENTRUM AGRO“
- Energetické vybavení budovy administrativy a 15 hal „CENTRUM AGRO“
- Ostatní vybavení budovy administrativy a 15 hal „CENTRUM AGRO“

### **A.1.2 Údaje o žadateli / stavebníkovi**

AGRO Brno-Tuřany, a.s., IČ 293 65 619, Dvorecká 521/27, Tuřany, 620 00 Brno

### **A.1.3 Údaje o zpracovateli dokumentace**

*b) jméno a příjmení hlavního projektanta:*

Ing. Jan Harašta, CSc., Projektová činnost v investiční výstavbě  
autorizovaný inženýr v oboru pozemních staveb, číslo autorizace 1001956  
Rolencova 73, Brno, 620 00, IČ: 114 78 624

*c) jména a příjmení projektantů jednotlivých částí společné dokumentace:*

stavební část:

Radek Harašta, IČ: 675 77 555, Projektová činnost v investiční výstavbě

požárně bezpečnostní řešení:

Lubomír Macháček, Mánesova 13, 612 00 Brno, IČ 441 53 368

autorizovaný technik v oboru požární bezpečnost staveb, číslo autorizace 1003417,

statické posouzení:

Ing. Viktor Unger, Hostěnice 64, 664 04 Hostěnice, IČ 67604196

autorizovaný inženýr v oboru statika a dynamika staveb, číslo autorizace 1004005

## **A.2 Členění stavby na objekty a technická a technologická zařízení**

SO 01: 15 multifunkčních hal v rámci „CENTRUM AGRO“ s podobjekty:

- SO 01 PO 01 Hala 01 rozměrově 48 x 18 m JPS s šikmou nakládací rampou
- SO 01 PO 02 Hala 02 rozměrově 48 x 18 m JLS s šikmou nakládací rampou
- SO 01 PO 03 Hala 03 rozměrově 24 x 18 m JLK s nakládací rampou
- SO 01 PO 04 Hala 04 rozměrově 24 x 18 m ZPK s šikmou nakládací rampou
- SO 01 PO 05 Hala 05 rozměrově 36 x 18 m ZPS s šikmou nakládací rampou
- SO 01 PO 06 Hala 06 rozměrově 36 x 18 m ZS s šikmou nakládací rampou
- SO 01 PO 07 Hala 07 rozměrově 36 x 18 m ZLS s šikmou nakládací rampou
- SO 01 PO 08 Hala 08 rozměrově 24 x 18 m ZLK s šikmou nakládací rampou
- SO 01 PO 09 Hala 09 rozměrově 24 x 18 m SPK s nakládací rampou
- SO 01 PO 10 Hala 10 rozměrově 42 x 18 m SPS s šikmou nakládací rampou
- SO 01 PO 11 Hala 11 rozměrově 42 x 18 m SLS s šikmou nakládací rampou
- SO 01 PO 12 Hala 12 rozměrově 36 x 18 m SLK s šikmou nakládací rampou
- SO 01 PO 13 Hala 13 rozměrově 24 x 18 m VPK s šikmou nakládací rampou
- SO 01 PO 14 Hala 14 rozměrově 24 x 18 m VLK s šikmou nakládací rampou
- SO 01 PO 15 Hala 15 rozměrově 36 x 18 m JPK s nakládací rampou

SO 02: Budova administrativy v rámci „CENTRUM AGRO“

SO 03: Areálové dopravní napojení pro „CENTRUM AGRO“

- SO 04: Hlavní parkoviště v rámci „CENTRUM AGRO“  
SO 05: Parkoviště u nové budovy administrativy v rámci „CENTRUM AGRO“  
SO 06: Parkoviště proti zelárně AGRO v rámci „CENTRUM AGRO“  
SO 07: Parkoviště proti velkoobchodu AGRO v rámci „CENTRUM AGRO“  
SO 08: Parkoviště u velkoobchodu AGRO v rámci „CENTRUM AGRO“  
SO 09: Parkoviště vedle velkoobchodu AGRO v rámci „CENTRUM AGRO“  
SO 10: Parkoviště vedle haly H 01 v rámci „CENTRUM AGRO“  
SO 11: Ostatní zpevněné plochy areálu v rámci „CENTRUM AGRO“  
SO 12: Areálová zeleň a plochy kačírku v rámci „CENTRUM AGRO“  
SO 13: Ochrana potrubí kanalizace obce procházející areálem v rámci „CENTRUM AGRO“  
IO 14: Zásobení pitnou vodou pro „CENTRUM AGRO“  
IO 15: Přeložka trasy závlivkové vody související s výstavbou „CENTRUM AGRO“  
IO 16: Odkanalizování splaškových vod pro „CENTRUM AGRO“  
IO 17: Systém likvidace dešťových vod pro „CENTRUM AGRO“ s dotací závlah  
IO 18: Zásobení zemním plynem pro „CENTRUM AGRO“  
IO 19: Nová kiosková trafostanice pro „CENTRUM AGRO“  
IO 20: Zásobení elektřinou pro „CENTRUM AGRO“  
IO 21: Venkovní osvětlení v rámci „CENTRUM AGRO“  
IO 22: Rozvody slaboproudu pro „CENTRUM AGRO“  
TZ 23: Zdroje tepla k vytápění/chlazení 15 hal a budovy administrativy „CENTRUM AGRO“  
TZ 24: Rekuperace a klimatizace i chlazení a vzduchotechnika budovy administrativy i 15 hal „CENTRUM AGRO“  
TZ 25: Fotovoltaika na střeše 15 hal i budovy administrativy a úložiště „CENTRUM AGRO“  
TZ 26: Hromosvodná soustava 15 hal a budovy administrativy „CENTRUM AGRO“  
TV 27: Zdravotně technické vybavení 15 hal a budovy administrativy „CENTRUM AGRO“  
TV 28: Energetické vybavení 15 hal a budovy administrativy „CENTRUM AGRO“  
OV 29: Ostatní vybavení 15 hal „CENTRUM AGRO“  
OV 30: Ostatní vybavení budovy administrativy „CENTRUM AGRO“

### **A.3 Seznam vstupních podkladů**

- \* Zadání a požadavky stavebníka
- \* Základní stavebně technický průzkum – vizuální prohlídka stavebního pozemku a jeho okolí
- \* Informace o pozemcích v katastrálním území Brněnské Ivanovice dotčených stavbou komplexu patnácti prodejních a skladovacích hal včetně objektu administrativy parcela číslo 76/4, 76/8, 76/9, 76/10, 76/11, 76/13, 76/14, 76/20, 76/23, 76/30, 76/50, 76/51, 76/52, 76/53, 76/54, 76/55, 76/56, 76/57, 76/81, 76/82, 76/84, 76/85, 76/87, 76/88, 76/89, 76/90, 76/92, 76/98, 76/92, 76/55, 76/56, 76/57, 76/13, 76/23, 76/9, 76/30 a 76/82 ve vlastnictví AGRO Brno-Tuřany, a.s. včetně pozemku parcela číslo 76/93 ve vlastnictví Statutárního města Brna
- \* Kopie katastrální mapy území výstavby komplexu patnácti prodejních a skladovacích hal včetně objektu administrativy v areálu AGRO Brno-Tuřany, a.s. v Brně-Brněnských Ivanovicích při ulici Kaštanová 123b
- \* Geodetické zaměření polohopisu a výškopisu lokality výstavby – geodet Miloš Čermák
- \* Kopie aktuální ortofotomapy území výstavby komplexu patnácti prodejních a skladovacích hal včetně objektu administrativy v areálu AGRO Brno-Tuřany, a.s. v Brně-Brněnských Ivanovicích při ulici Kaštanová 123b

- \* Kopie historické ortofotomapy - rok 2000 území výstavby komplexu patnácti prodejních a skladovacích hal včetně objektu administrativy v areálu AGRO Brno-Tuřany, a.s. v Brně-Brněnských Ivanovicích při ulici Kaštanová 123b
- \* Kopie historické ortofotomapy - rok 1976 území výstavby komplexu patnácti prodejních a skladovacích hal včetně objektu administrativy v areálu AGRO Brno-Tuřany, a.s. v Brně-Brněnských Ivanovicích při ulici Kaštanová 123b, dříve JZD Mír Brno-Tuřany a JZD Brno-Tuřany
- \* Kopie historické ortofotomapy - rok 1953 území výstavby komplexu patnácti prodejních a skladovacích hal včetně objektu administrativy v areálu AGRO Brno-Tuřany, a.s. v Brně-Brněnských Ivanovicích při ulici Kaštanová 123b, dříve JZD Mír Brno-Tuřany a JZD Brno-Tuřany
- \* Kopie Územního plánu města Brna lokality výstavby komplexu patnácti prodejních a skladovacích hal včetně objektu administrativy s legendou
- \* Kopie navrhovaného Územního plánu města Brna lokality výstavby komplexu patnácti prodejních a skladovacích hal včetně objektu administrativy s legendou
- \* Kopie mapy Voda v Brně - záplavové území lokality výstavby komplexu patnácti prodejních a skladovacích hal s legendou
- \* Kopie mapy Voda v Brně - nepřijatelné riziko v území lokality výstavby komplexu patnácti prodejních a skladovacích hal včetně objektu administrativy s legendou
- \* Kopie mapy Voda v Brně - stav ohrožení v území lokality výstavby komplexu patnácti prodejních a skladovacích hal včetně objektu administrativy s legendou
- \* Inženýrsko-geologické a hydrogeologické posouzení GEON, s.r.o. Ing. Albert Kmeť v lokalitě výstavby komplexu patnácti prodejních a skladovacích hal včetně objektu administrativy pro sousední objekt zelárny (rok 2016) ke stavbě zahradnického centra a administrativou v areálu AGRO Brno-Tuřany, a.s. v Brně-Brněnských Ivanovicích při ulici Kaštanová 123b
- \* Radonový průzkum v lokalitě výstavby - RNDr. Jiří Valášek
- \* Stanovení hladiny Q100 Povodí Moravy, s.p. v lokalitě výstavby komplexu patnácti prodejních a skladovacích hal včetně objektu administrativy z 26. 10. 2021 zn. PM-9123/2021-210/Zen
- \* Podklady inženýrských sítí v lokalitě výstavby areálu AGRO Brno-Tuřany, a.s. v Brněnských Ivanovicích při ulici Kaštanová 123b v Brně (elektronicky)
- \* Mapový podklad BVaK, a.s. vodovod a kanalizace v území výstavby komplexu patnácti prodejních a skladovacích hal včetně objektu administrativy
- \* Mapový podklad EGD elektro v území výstavby komplexu patnácti prodejních a skladovacích hal včetně objektu administrativy
- \* Mapový podklad CETIN telefon a internet v území výstavby komplexu patnácti prodejních a skladovacích hal včetně objektu administrativy
- \* Studie vlastní stavební projekce „Provozovna zahradnického centra s administrativou jako rekonstrukce – stavební úpravy, přístavba a nástavba stávajících skleníků AGRO Brno-Tuřany, a.s. v areálu Brněnské Ivanovice při změně obvodu budovy a snížením nákladů na vytápění i osazení fotovoltaiky včetně napojení na infrastrukturu území s předpokladem využití srážkových vod pro zálivku vegetace zahradnického centra střediska zahradnické divize archivní číslo H-1503/S)-ZC/21 června 2021 (dále jen „studie ZC“)
- \* Zásady požárně bezpečnostního řešení ke „studii ZC“ pro stavbu zahradnického centra s administrativou v areálu AGRO Brno-Tuřany, a.s. v Brně-Brněnských Ivanovicích při ulici Kaštanová 123b – požární technik Lubomír Macháček
- \* Schéma požárně bezpečnostního řešení ke „studii ZC“ pro stavbu zahradnického centra s administrativou v areálu AGRO Brno-Tuřany, a.s. v Brně-Brněnských Ivanovicích při ulici Kaštanová 123b – požární technik Lubomír Macháček

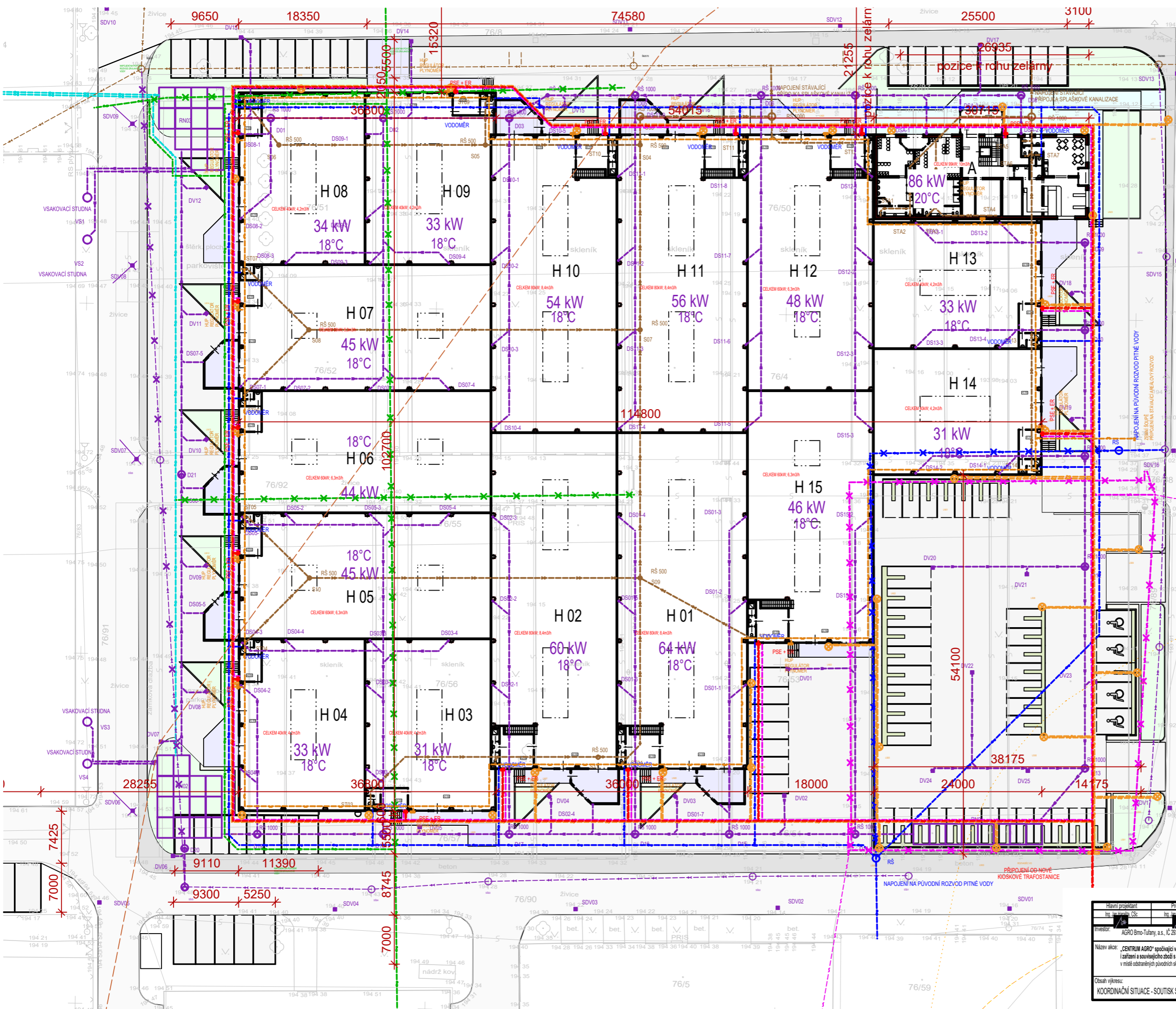


- \* Vyjádření NET4GAS, s.r.o. ke „studii hal“ z 11. 3. 2020 zn. 2158/20/OVP/Z k výstavbě v území stavby komplexu patnácti prodejních a skladovacích hal včetně objektu administrativy v areálu AGRO Brno-Tuřany, a.s. v Brně-Brněnských Ivanovicích při ulici Kaštanová 123b
- \* Vyjádření GridServices ke „studii hal“ z 28. 2 2020 zn. 5002082372 k výstavbě v území stavby komplexu patnácti prodejních a skladovacích hal včetně objektu administrativy v areálu AGRO Brno-Tuřany, a.s. v Brně-Brněnských Ivanovicích při ulici Kaštanová 123b
- \* Vyjádření GridServices ke „studii hal“ z 3. 1 2020 zn. 5002061286 k výskytu inženýrských sítí plynárenského zařízení v území stavby komplexu patnácti prodejních a skladovacích hal včetně objektu administrativy v areálu AGRO Brno-Tuřany, a.s. v Brně-Brněnských Ivanovicích při ulici Kaštanová 123b
- \* Vyjádření SÚ ÚMČ Brno-Tuřany č.j. MČBT/4625/2021, spis. zn. STU/4369/2021/KI z 28. 6. 2021 k záměru stavby Rekonstrukce stávajících skleníků jako stavební úpravy, přístavba a nástavba, spojená s výstavbou zahradnického centra s administrativou AGRO Brno-Tuřany, a.s. v areálu Brněnské Ivanovice
- \* Studie vlastní stavební projekce „Provozovna logistického centra novostavby 11 multifunkčních hal zemědělských produktů, zařízení a souvisejícího zboží AGRO Brno-Tuřany, a.s. v areálu Brněnské Ivanovice v místě stávajících skleníků“ se zřízením parkovišť a nájezdových ramp i osazení fotovoltaiky včetně napojení na infrastrukturu území s předpokladem využití srážkových vod pro zálivku pěstované vegetace v zahradnickém centru a ve sklenicích i na volných pěstebních plochách střediska zahradnické divize archivní číslo H-1503/S)-SH/21 prosince 2021 (dále jen „studie 11 hal“)
- \* Studie proveditelnosti vlastní stavební projekce „CENTRUM AGRO“ spočívající v novostavbě 15 multifunkčních hal prodeje a meziskladování zemědělských produktů i zařízení a souvisejícího zboží s objektem administrativy v areálu AGRO Brno-Tuřany, a.s. Brněnské Ivanovice v místě odstraněných původních skleníků s napojením na stávající infrastrukturu areálu a zřízením parkovišť i nájezdových ramp, osazením fotovoltaiky, při využití srážkových vod k zálivce pěstované vegetace na volných záhonech i ve sklenicích střediska zahradnické divize archivní číslo H-1551/21 z března 2022 (dále jen „studie proveditelnosti CENTRUM AGRO“)
- \* Sdělení OOTŽP OŽP MMB z 28. 4. 2022 č.j. MMB/0196887/SLUD, spis. zn. OZP/MMB/096887/2022 ke „studii proveditelnosti CENTRUM AGRO“
- \* Vyjádření OVLHZ MMB z 27. 4. 2022 č.j. MB/ 0249153/ 2022, spis. zn. OVLHZ/MMB/0196885/2022 ke „studii proveditelnosti CENTRUM AGRO“
- \* Sdělení SR MO MMB z 19. 4. 2022 č.j. MMB/0196870/2022/2, spis. zn. 6300/MO/MMB/0196870/2022/2 ke „studii proveditelnosti CENTRUM AGRO“
- \* Informační sdělení KHS JmK z 13. 4. 2022 č.j. KHSJM 17917/2022/BM/HOK, spis. zn. S-KHSJM 02055/2022 ke „studii proveditelnosti CENTRUM AGRO“
- \* Vyjádření KrÚ JMK OD z 20. 4. 2022 č.j. LMK 49827/2022, spis. zn. S-JMK 48595/2022 OD ke „studii proveditelnosti CENTRUM AGRO“
- \* Stanovisko RMČ MČ Brno-Tuřany z 29. 3. 2022 č.j. MČBT/2321/2022/Med, spis. zn. MČBT/2321/2022/2 ke „studii proveditelnosti CENTRUM AGRO“
- \* Stanovisko správce povodí území výstavby Povodí Moravy, s.p. z 5. 5. 2022 zn. PM-12137/2022/5203/Pav ke „studii proveditelnosti CENTRUM AGRO“
- \* Vyjádření Státní energetické inspekce z 6. 4. 2022 spis. zn. SEI-1188/2022, SEI-8178/2022/67.101 ke „studii proveditelnosti CENTRUM AGRO“
- \* Vyjádření BVaK a.s. z 14. 4. 2022 zn. BVK/06605/2022 ke „studii proveditelnosti CENTRUM AGRO“
- \* Vyjádření GasNet včetně mapového podkladu z 19. 4. 2022 zn. 5002584241 ke „studii proveditelnosti CENTRUM AGRO“

- \* Vyjádření NET4GAS včetně mapového podkladu z 20. 4. 2022 zn. 4030/22/OVP/Z ke „studii proveditelnosti CENTRUM AGRO“
- \* Vyjádření EG.D včetně mapového podkladu z 29. 3. 2022 zn.B6941-26175794 ke „studii proveditelnosti CENTRUM AGRO“ – vyjádření o existenci zařízení distribuční soustavy (elektrická síť) ve vlastnictví EG.D
- \* Vyjádření o existenci sítě elektronických komunikací společnosti CETIN a.s. a všeobecné podmínky ochrany sítě elektronických komunikací společnosti CETIN a.s. včetně mapových podkladů z 29. 3. 2022 č.j. 597774/22 ke „studii proveditelnosti CENTRUM AGRO“
- \* Projektová dokumentace vlastní stavební projekce akce „Odstranění skleníků včetně jejich odpojení od areálových rozvodů inženýrských sítí v areálu AGRO Brno-Tuřany, a.s. při ulici Kaštanová 123b v Brně (archivní číslo H-1551(B)/22 (dále jen „PD bourání“)
- \* Rozhodnutí SÚ ÚMČ Brno-Tuřany Odstranění stavby číslo R/35/2022 na odstranění skleníků včetně odpojení od areálových rozvodů inženýrských sítí v areálu společnosti AGRO Brno-Tuřany, a.s., Brno, Brněnské Ivanovice číslo popisné 558, Kaštanová 123b na pozemcích parcela číslo 76/4, 76/50, 76/51, 76/52, 76/53, 76/54, 76/55, 76/56 a 76/57 v katastrálním území Brněnské Ivanovice z 21. 11. 2022 č.j. MČBT/7614/2022, spis. zn. STU/4524/2022/Mih s nabytím právní moci 16. 12. 2022
- \* Kopie výpisu z obchodního rejstříku osoby investora AGRO Brno-Tuřany, a.s., Dvorecká 521/27, 620 00 Brno, IČ 293 65 619

Březen 2023

Ing. Jan Harašta, CSc.

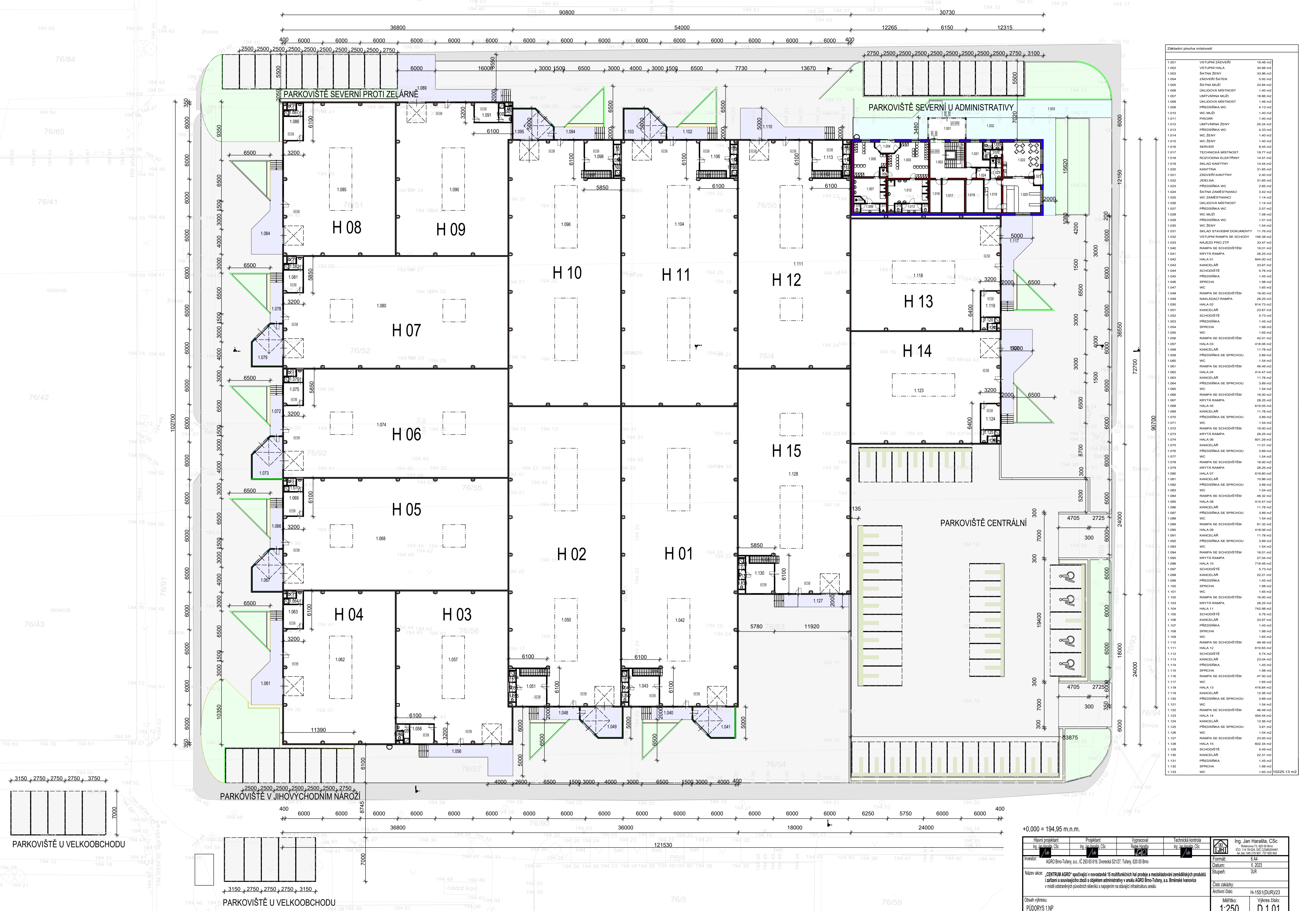


- SPLAŠKOVÁ KANALIZACE
- DEŠŤOVÁ KANALIZACE
- DEŠŤOVÁ KANALIZACE - PŘEMÍSTĚNO
- VODOVOD PITNÁ VODA
- ZÁVLAHOVÝ VODOVOD
- PŘEČERPÁVÁNÍ DO RETENCE
- PLYNOVOD
- KABEL ELEKTRO NN
- KABEL OPTICKÝ CETIN
- KABEL VEŘEJNÉ OSVĚTLENÍ
- VODOVOD PITNÁ VODA - PŘEMÍSTĚNO
- ZÁVLAHOVÝ VODOVOD - PŘEMÍSTĚNO
- KABEL OPTICKÝ CETIN - PŘEMÍSTĚNO



- NOVÁ ASFALTOVÁ KOMUNIKACE
- NOVÉ PARKOVIŠTĚ - ZÁMKOVÁ DLAŽBA
- POCHOZÍ RAMPY KOLEM ADMINISTRATIVY A VSTUP NA PARKOVIŠTĚ
- RAMPY U HAL
- KAČÍREK
- ZATRAVŇOVACÍ TVÁRNICE U PARKOVIŠTĚ
- PLOCHY ZELENĚ

Hlavní projektant Ing. Jan Harašta, CSc.	Projektant Ing. Jan Harašta, CSc.	Vypracoval Radek Harašta	Technická kontrola Ing. Jan Harašta, CSc.
Investor AGRO Brno-Tuřany, a.s., IČ 283 65 619, Dvorská 521/27, Tuřany, 620 00 Brno	Ing. Jan Harašta, CSc. Referenční číslo: 114 718 024, IČ: 224800461 tel. fax: 545 219 807 737 695 842		
Název akce: CENTRUM AGRO* spočívající v novostavbě 15 multifunkčních hal prodeje a mezikladištních zemědělských produktů i zařazení a souvisejících zboží s objektem administrativy v areálu AGRO Brno-Tuřany, a.s. Brněnské Ivanovice v místě odstavených původních skleníků s napojením na stávající infrastrukturu areálu	Formát: A4	Datum: II. 2023	Stupeň: DUR
Obsah výkresu: KOORDINAČNÍ SITUACE - SOUTISK SE ZAMĚŘENÍM PŮVODNÍCH SKLENÍKŮ	Číslo zakázky: H-1551(DUR)23	Archivní číslo: Měřítko: 1:500	Výkres číslo: C 12



Základní plocha místností		
1.001	VSTUPNÍ ZADVĚŘI	19,48 m <sup>2</sup>
1.002	VSTUPNÍ HALA	34,68 m <sup>2</sup>
1.003	ŠATNA ŽENY	33,96 m <sup>2</sup>
1.004	ZADVĚŘI ŠATEN	5,92 m <sup>2</sup>
1.005	ŠATNA MUŽI	23,84 m <sup>2</sup>
1.006	ÚKLIDOVÁ MÍSTNOST	1,40 m <sup>2</sup>
1.007	UMÝVÁRNA MUŽI	18,66 m <sup>2</sup>
1.008	ÚKLIDOVÁ MÍSTNOST	1,46 m <sup>2</sup>
1.009	PŘEDSÍŇKA WC	4,13 m <sup>2</sup>
1.010	WC ŽENY	1,40 m <sup>2</sup>
1.011	PROŠAR	1,40 m <sup>2</sup>
1.012	UMÝVÁRNA ŽENY	26,24 m <sup>2</sup>
1.013	PŘEDSÍŇKA WC	4,33 m <sup>2</sup>
1.014	WC ŽENY	1,40 m <sup>2</sup>
1.015	WC ŽENY	1,40 m <sup>2</sup>
1.016	SERVIS	9,45 m <sup>2</sup>
1.017	TECHNICKÁ MÍSTNOST	18,77 m <sup>2</sup>
1.018	ROZVODNA ELEKTRINY	14,57 m <sup>2</sup>
1.019	SKLAD KANTYNY	14,44 m <sup>2</sup>
1.020	KANTYNA	39,65 m <sup>2</sup>
1.021	ZADVĚŘI KANTYNY	2,40 m <sup>2</sup>
1.022	JIDELNA	31,65 m <sup>2</sup>
1.023	PŘEDSÍŇKA WC	2,85 m <sup>2</sup>
1.024	ŠATNA ZAMĚSTNANCŮ	3,42 m <sup>2</sup>
1.025	WC ZAMĚSTNANCŮ	1,14 m <sup>2</sup>
1.026	ÚKLIDOVÁ MÍSTNOST	1,14 m <sup>2</sup>
1.027	PŘEDSÍŇKA WC	2,07 m <sup>2</sup>
1.028	WC MUŽI	1,58 m <sup>2</sup>
1.029	PŘEDSÍŇKA WC	1,51 m <sup>2</sup>
1.030	WC ŽENY	1,54 m <sup>2</sup>
1.031	SKLAD STAVEBNÍ DOKUMENTY	11,76 m <sup>2</sup>
1.032	VSTUPNÍ RAMPY SE SCHODIŠTĚM	156,38 m <sup>2</sup>
1.033	NÁJEZD PRO ZTP	33,47 m <sup>2</sup>
1.040	RAMPY SE SCHODIŠTĚM	16,01 m <sup>2</sup>
1.041	KRYTÁ RAMPY	28,25 m <sup>2</sup>
1.042	HALA 01	844,00 m <sup>2</sup>
1.043	KANCELÁŘ	23,67 m <sup>2</sup>
1.044	SCHODIŠTĚ	5,76 m <sup>2</sup>
1.045	PŘEDSÍŇKA	1,45 m <sup>2</sup>
1.046	SPRCHA	1,98 m <sup>2</sup>
1.047	WC	1,65 m <sup>2</sup>
1.048	RAMPY SE SCHODIŠTĚM	16,00 m <sup>2</sup>
1.049	NAKLADACÍ RAMPY	28,25 m <sup>2</sup>
1.050	HALA 02	814,73 m <sup>2</sup>
1.051	KANCELÁŘ	23,67 m <sup>2</sup>
1.052	SCHODIŠTĚ	5,73 m <sup>2</sup>
1.053	PŘEDSÍŇKA	1,45 m <sup>2</sup>
1.054	SPRCHA	1,98 m <sup>2</sup>
1.055	WC	1,54 m <sup>2</sup>
1.056	RAMPY SE SCHODIŠTĚM	43,01 m <sup>2</sup>
1.057	HALA 03	418,06 m <sup>2</sup>
1.058	KANCELÁŘ	11,78 m <sup>2</sup>
1.059	PŘEDSÍŇKA SE SPRCHOU	3,89 m <sup>2</sup>
1.060	WC	1,54 m <sup>2</sup>
1.061	RAMPY SE SCHODIŠTĚM	46,49 m <sup>2</sup>
1.062	HALA 04	414,47 m <sup>2</sup>
1.063	KANCELÁŘ	11,78 m <sup>2</sup>
1.064	PŘEDSÍŇKA SE SPRCHOU	3,89 m <sup>2</sup>
1.065	WC	1,54 m <sup>2</sup>
1.066	RAMPY SE SCHODIŠTĚM	16,00 m <sup>2</sup>
1.067	KRYTÁ RAMPY	28,25 m <sup>2</sup>
1.068	HALA 05	619,05 m <sup>2</sup>
1.069	KANCELÁŘ	11,78 m <sup>2</sup>
1.070	PŘEDSÍŇKA SE SPRCHOU	3,89 m <sup>2</sup>
1.071	WC	1,54 m <sup>2</sup>
1.072	RAMPY SE SCHODIŠTĚM	16,00 m <sup>2</sup>
1.073	KRYTÁ RAMPY	28,25 m <sup>2</sup>
1.074	HALA 06	601,29 m <sup>2</sup>
1.075	KANCELÁŘ	11,01 m <sup>2</sup>
1.076	PŘEDSÍŇKA SE SPRCHOU	3,89 m <sup>2</sup>
1.077	WC	1,54 m <sup>2</sup>
1.078	RAMPY SE SCHODIŠTĚM	16,00 m <sup>2</sup>
1.079	KRYTÁ RAMPY	28,25 m <sup>2</sup>
1.080	HALA 07	619,80 m <sup>2</sup>
1.081	KANCELÁŘ	10,81 m <sup>2</sup>
1.082	PŘEDSÍŇKA SE SPRCHOU	3,89 m <sup>2</sup>
1.083	WC	1,54 m <sup>2</sup>
1.084	RAMPY SE SCHODIŠTĚM	46,32 m <sup>2</sup>
1.085	HALA 08	414,47 m <sup>2</sup>
1.086	KANCELÁŘ	11,78 m <sup>2</sup>
1.087	PŘEDSÍŇKA SE SPRCHOU	3,89 m <sup>2</sup>
1.088	WC	1,54 m <sup>2</sup>
1.089	RAMPY SE SCHODIŠTĚM	81,32 m <sup>2</sup>
1.090	HALA 09	418,06 m <sup>2</sup>
1.091	KANCELÁŘ	11,78 m <sup>2</sup>
1.092	PŘEDSÍŇKA SE SPRCHOU	3,89 m <sup>2</sup>
1.093	WC	1,54 m <sup>2</sup>
1.094	RAMPY SE SCHODIŠTĚM	16,01 m <sup>2</sup>
1.095	KRYTÁ RAMPY	27,04 m <sup>2</sup>
1.096	HALA 10	716,46 m <sup>2</sup>
1.097	SCHODIŠTĚ	5,73 m <sup>2</sup>
1.098	KANCELÁŘ	22,01 m <sup>2</sup>
1.099	PŘEDSÍŇKA	1,45 m <sup>2</sup>
1.100	SPRCHA	1,98 m <sup>2</sup>
1.101	WC	1,65 m <sup>2</sup>
1.102	RAMPY SE SCHODIŠTĚM	16,00 m <sup>2</sup>
1.103	KRYTÁ RAMPY	28,25 m <sup>2</sup>
1.104	HALA 11	742,98 m <sup>2</sup>
1.105	SCHODIŠTĚ	5,76 m <sup>2</sup>
1.106	KANCELÁŘ	23,67 m <sup>2</sup>
1.107	PŘEDSÍŇKA	1,45 m <sup>2</sup>
1.108	SPRCHA	1,98 m <sup>2</sup>
1.109	WC	1,65 m <sup>2</sup>
1.110	RAMPY SE SCHODIŠTĚM	46,49 m <sup>2</sup>
1.111	HALA 12	616,65 m <sup>2</sup>
1.112	SCHODIŠTĚ	5,74 m <sup>2</sup>
1.113	KANCELÁŘ	23,04 m <sup>2</sup>
1.114	PŘEDSÍŇKA	1,45 m <sup>2</sup>
1.115	SPRCHA	1,98 m <sup>2</sup>
1.116	RAMPY SE SCHODIŠTĚM	43,50 m <sup>2</sup>
1.117	WC	1,65 m <sup>2</sup>
1.118	HALA 13	416,84 m <sup>2</sup>
1.119	KANCELÁŘ	12,56 m <sup>2</sup>
1.120	PŘEDSÍŇKA SE SPRCHOU	3,89 m <sup>2</sup>
1.121	WC	1,54 m <sup>2</sup>
1.122	RAMPY SE SCHODIŠTĚM	46,49 m <sup>2</sup>
1.123	HALA 14	404,44 m <sup>2</sup>
1.124	KANCELÁŘ	12,56 m <sup>2</sup>
1.125	PŘEDSÍŇKA SE SPRCHOU	3,81 m <sup>2</sup>
1.126	WC	1,54 m <sup>2</sup>
1.127	RAMPY SE SCHODIŠTĚM	23,93 m <sup>2</sup>
1.128	HALA 15	602,34 m <sup>2</sup>
1.129	SCHODIŠTĚ	5,49 m <sup>2</sup>
1.130	KANCELÁŘ	22,31 m <sup>2</sup>
1.131	PŘEDSÍŇKA	1,45 m <sup>2</sup>
1.132	SPRCHA	1,98 m <sup>2</sup>
1.133	WC	1,65 m <sup>2</sup>


+0,000 = 194,95 m.n.m.

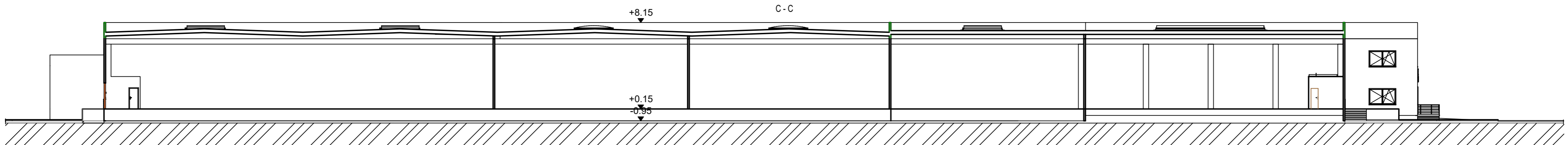
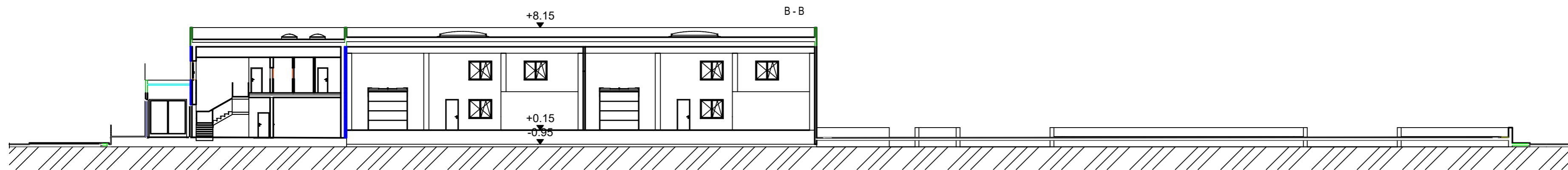
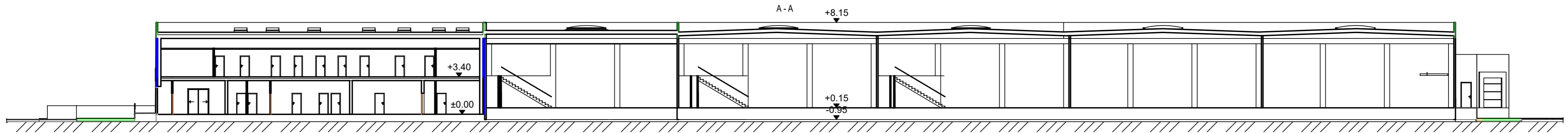
Hlavní projektant Ing. Jaroslav ČSC	Projektant Ing. Jaroslav ČSC	Vypracoval Radek Jaroslav	Technická kontrola Ing. Jaroslav ČSC
Investor AGRO Brno-Tuřany, a.s., IČ 293 65 618, Dvorská 521/27, Tuřany, 620 00 Brno	Formát: Datum: Stupeň: Číslo zakázky: Archivní číslo: Výkres číslo:		
Název akce: "CENTRUM AGRO" spočívající v novostavbě 15 multifunkčních hal pro výrobu a mezikvalitních zemědělských produktů realizaci a zprovoznění části a objemem administrativy areálu AGRO Brno-Tuřany, a.s. Brněnské hranovice v rámci celostátního plánovacího úkolu s naplněním na stávající infrastrukturu areálu			
Obsah výkresu: PŮDORYS I.NP	Měřítko: D 1:01		

Základní plocha místností


2.01	CHODBA	56.57 m2	
2.02	KANCELÁŘ	12.61 m2	
2.03	KANCELÁŘ	12.61 m2	
2.04	KANCELÁŘ	27.90 m2	
2.05	KANCELÁŘ	27.95 m2	
2.06	KANCELÁŘ	16.65 m2	
2.07	KANCELÁŘ	16.65 m2	
2.08	PŘEDSÍŇKA WC	1.80 m2	
2.09	WC ŽENY	1.80 m2	
2.10	ÚKLIDOVÁ MÍSTNOST	2.40 m2	
2.11	KUCHYŇKA	14.96 m2	
2.12	PŘEDSÍŇKA WC	1.80 m2	
2.13	PISOÁR	1.92 m2	
2.14	WC MUŽI	2.28 m2	
2.15	KANCELÁŘ	14.57 m2	
2.16	KANCELÁŘ	14.44 m2	
2.17	KANCELÁŘ	32.25 m2	
2.18	ZASEDACÍ MÍSTNOST	32.50 m2	
2.19	KANCELÁŘ	10.93 m2	
2.20	KANCELÁŘ	11.03 m2	313.62 m2

+0,000 = 194,95 m.n.m.

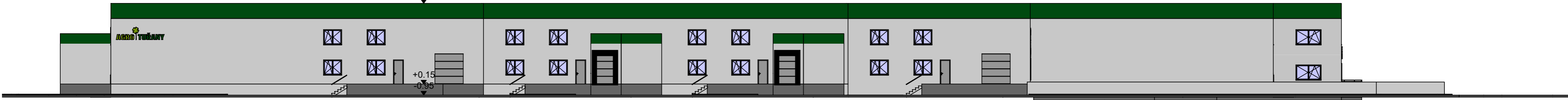
Hlavní projektant Ing. Jan Harašta, CSc	Projektant Ing. Jan Harašta, CSc	Vypracoval Radek Harašta	Technická kontrola Ing. Jan Harašta, CSc	 Ing. Jan Harašta, CSc Rolencova 73, 620 00 Brno IČO: 114 78 624, DIČ CZ480204461 tel., fax: 545 219 907, 737 605 942
Investor: AGRO Brno-Tuřany, a.s., IČ 293 65 619, Dvorská 521/27, Tuřany, 620 00 Brno				
Název akce: „CENTRUM AGRO“ spočívající v novostavbě 15 multifunkčních hal prodeje a meziskladování zemědělských produktů i zařízení a souvisejícího zboží s objektem administrativy v areálu AGRO Brno-Tuřany, a.s. Brněnské Ivanovice v místě odstraněných původních skleníků s napojením na stávající infrastrukturu areálu				Formát: 6 A4 Datum: II. 2023 Stupeň: DUR
Obsah výkresu: PŮDORYS 2.NP				Číslo zakázky: Archivní číslo: H-1551(DUR)/23 Měřítko: 1:250 Výkres číslo: D 1.02



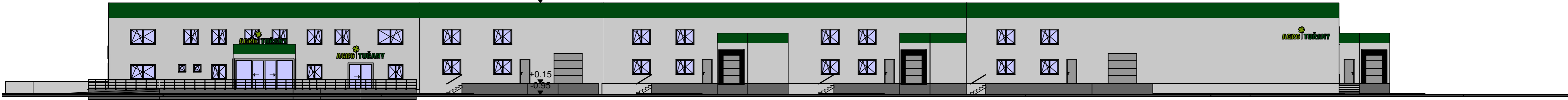
+0,000 = 194,95 m.n.m.

Hlavní projektant Ing. Jan Harašta, CSc.	Projektant Ing. Jan Harašta, CSc.	Vypracoval Radek Harašta	Technická kontrola Ing. Jan Harašta, CSc.	 <b>Ing. Jan Harašta, CSc.</b> Rolněncova 73, 620 00 Brno IČO: 114 78 624, DIČ CZ480204461 tel./fax: 545 219 907, 737 605 942
Investor: AGRO Brno-Tuřany, a.s., IČ 293 65 819, Dvorská 521/27, Tuřany, 620 00 Brno				
Název akce: „CENTRUM AGRO“ spočívající v novostavbě 15 multifunkčních hal prodeje a meziskladování zemědělských produktů i zařízení a souvisejícího zboží s objektem administrativy v areálu AGRO Brno-Tuřany, a.s. Brněnské Ivanovice v místě odstraněných původních skleníků s napojením na stávající infrastrukturu areálu				Formát: 6 A4
Obsah výkresu: ŘEZY				Datum: II. 2023 Stupeň: DUR Číslo zakázky: Archivní číslo: H-1551(DUR)23 Měřítko: 1:250 Výkres číslo: D 1.05

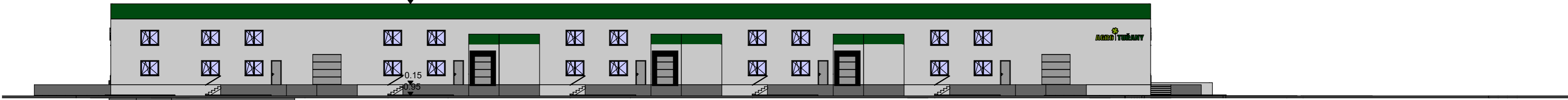
+8.15



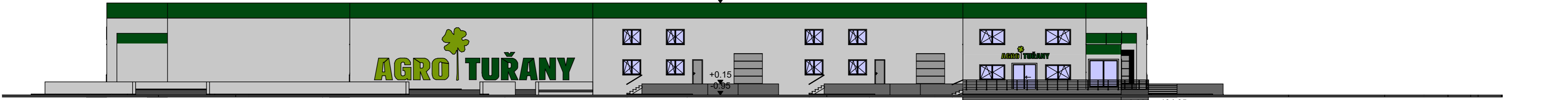
+8.15




+8.15



+8.15




+0,000 = 194,95 m.n.m.

Hlavní projektant Ing. Jan Harašta, CSc.	Projektant Ing. Jan Harašta, CSc.	Vypracoval Radek Harašta	Technická kontrola Ing. Jan Harašta, CSc.	 Ing. Jan Harašta, CSc. Rolencova 73, 620 00 Brno IČO: 114 78 624, DIČ CZ480204461 tel. fax: 545 219 907, 737 605 942
Investor: AGRO Brno-Tuřany, a.s., IČ 293 65 619, Dvorecká 521/27, Tuřany, 620 00 Brno				
Název akce: „CENTRUM AGRO“ spočívající v novostavbě 15 multifunkčních hal prodeje a meziskladování zemědělských produktů i zařízení a souvisejícího zboží s objektem administrativy v areálu AGRO Brno-Tuřany, a.s. Brněnské Ivanovice v místě odstraněných původních skleníků s napojením na stávající infrastrukturu areálu				Číslo zakázky: Archivní číslo: H-1551(DUR)23
Obsah výkresu: POHLEDY				Měřítko: 1:250 Výkres číslo: D 1.06



+0,000 = 194,95 m.n.m.

Hlavní projektant Ing. Jan Harašta, CSc	Projektant Ing. Jan Harašta, CSc	Vypracoval Radek Harašta	Technická kontrola Ing. Jan Harašta, CSc	 <b>Ing. Jan Harašta, CSc</b> Rolencova 73, 620 00 Brno IČO: 114 78 624, DIČ CZ480204461 tel., fax: 545 219 907, 737 605 942
Investor: AGRO Brno-Tuřany, a.s., IČ 293 65 619, Dvorecká 521/27, Tuřany, 620 00 Brno				
Název akce: „CENTRUM AGRO“ spočívající v novostavbě 15 multifunkčních hal prodeje a meziskladování zemědělských produktů i zařízení a souvisejícího zboží s objektem administrativy v areálu AGRO Brno-Tuřany, a.s. Brněnské Ivanovice v místě odstraněných původních skleníků s napojením na stávající infrastrukturu areálu				Číslo zakázky: Archivní číslo: H-1551(DUR)/23
Obsah výkresu: VIZUALIZACE				Měřítko: Výkres číslo: D 1.07