
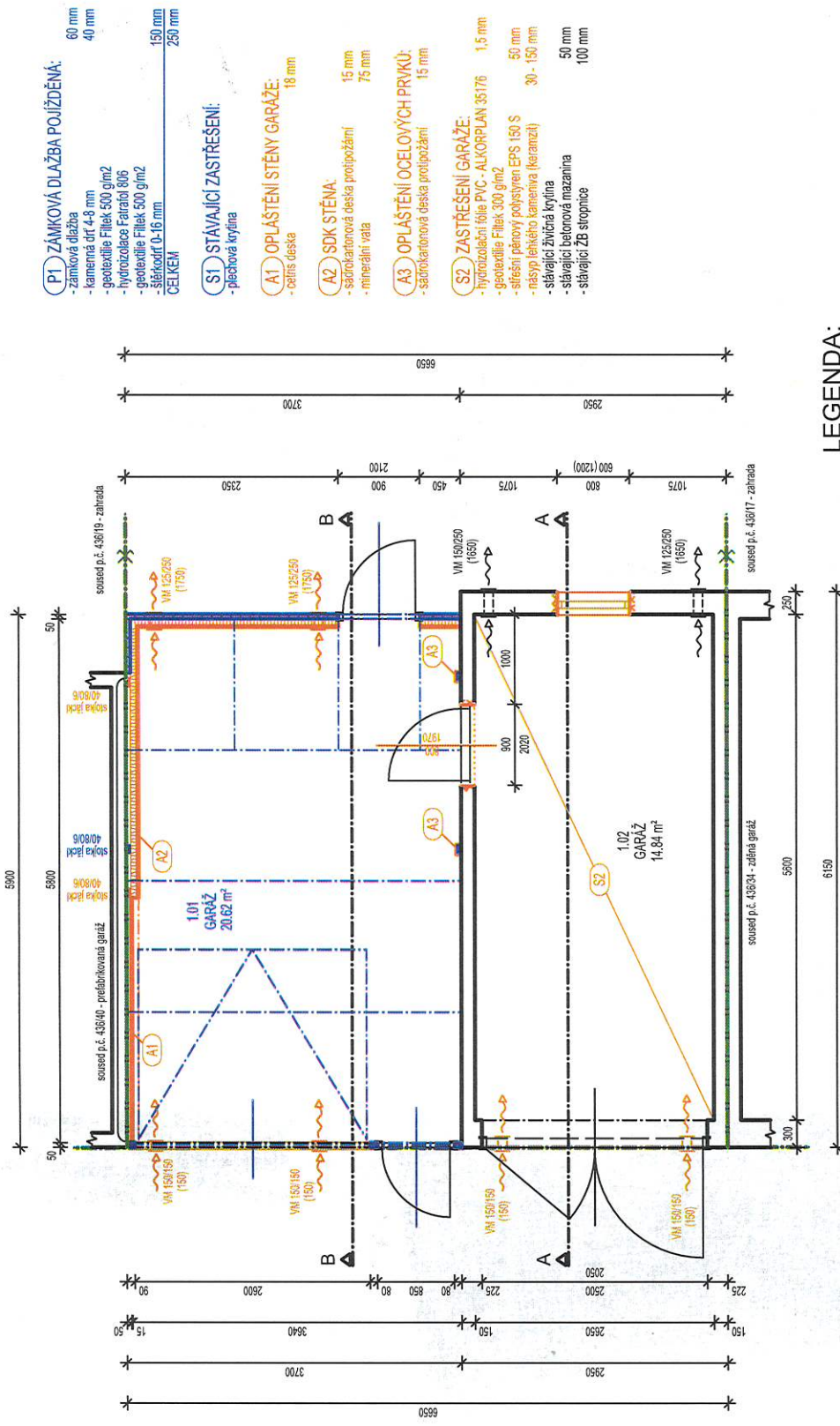


LEGENDA:

-  STÁVAJÍCÍ GARÁŽ
-  PŘÍSTAVBA GARÁŽE
-  HRANICE POZEMKŮ

Projektant: Vypracoval: Technická kontrola:	
Formát: 1 A4	
Datum: II. 2023	
Stupeň: Projekt pro územní a stavební řízení	
Číslo zakázky:	
Archivní číslo: H-1579/22	
Obsah výkresu: Koordinační situace	Měřítko: 1:100
	Výkres číslo: C.2



P1 ZÁMKOVÁ DLAŽBA POUŽITÁ:

- zámková dlažba 60 mm
- kamenná drt 4-8 mm 40 mm
- geotextilie Filtek 500 g/m²
- hydroizolace Faratid 806
- geotextilie Filtek 500 g/m²
- šěrkořf 0-16 mm 150 mm
- CELKEM 250 mm

S1 STAVAJÍCÍ ZASTŘEŠENÍ:

- plechová krytina

A1 OPLÁŠTĚNÍ STĚNY GARÁŽE:

- cehlová deska 18 mm

A2 SDK STĚNA:

- sadrokartonová deska protipožární 15 mm
- mineralní vata 75 mm

A3 OPLÁŠTĚNÍ OCELOVÝCH PRVKŮ:

- sadrokartonová deska protipožární 15 mm

S2 ZASTŘEŠENÍ GARÁŽE:

- hydroizolační fólie PVC - ALUKORPLAN 35/76 1,5 mm
- geotextilie Filtek 300 g/m²
- násply pěnový polystyren EPS 150 S 50 mm
- násply lehkého kamenná (keramzit) 30 - 150 mm
- stávající živičná krytina 50 mm
- stávající betonová mazanina 100 mm

LEGENDA:

- stávající zdivo (CP na maltu VC)
- dodatečně povolované konstrukce
- nově navrhované konstrukce

LEGENDA MÍSTNOSTÍ

Č.M.	NÁZEV MÍSTNOSTI	M ²	PODLAHA	STĚNA	STROP	LÍŠTA
1.01	GARÁŽ	20.62	Zámková dlažba	Malba	Krytina	
1.02	GARÁŽ	14.84	Betonová mezanina	Malba	Malba	

PLOCHA MÍSTNOSTÍ CELKEM: 35.46

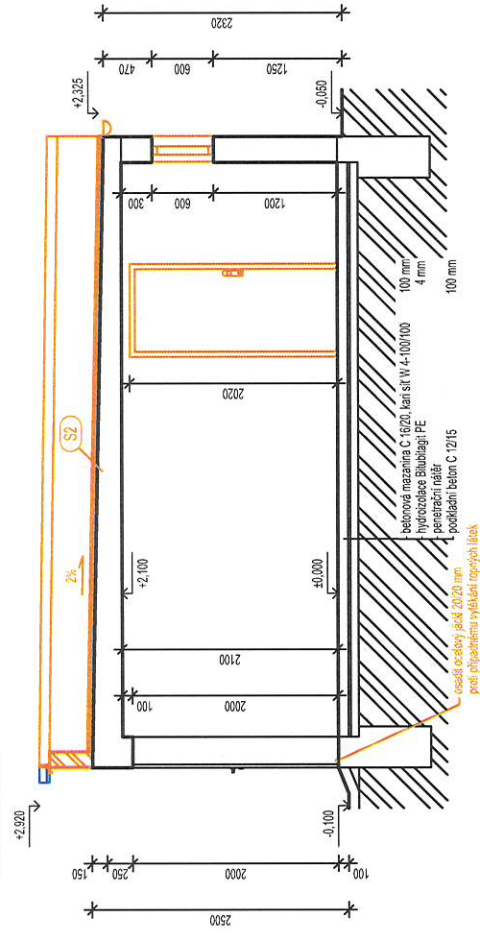
JHJI

Formát: 2 A4
 Datum: II. 2023
 Stupet: Projekt pro územní a stavební řízení
 Číslo zakázky:
 Archivní číslo: H-1579/22
 Měřtko: Výkres číslo: **1:50 D.1.03**

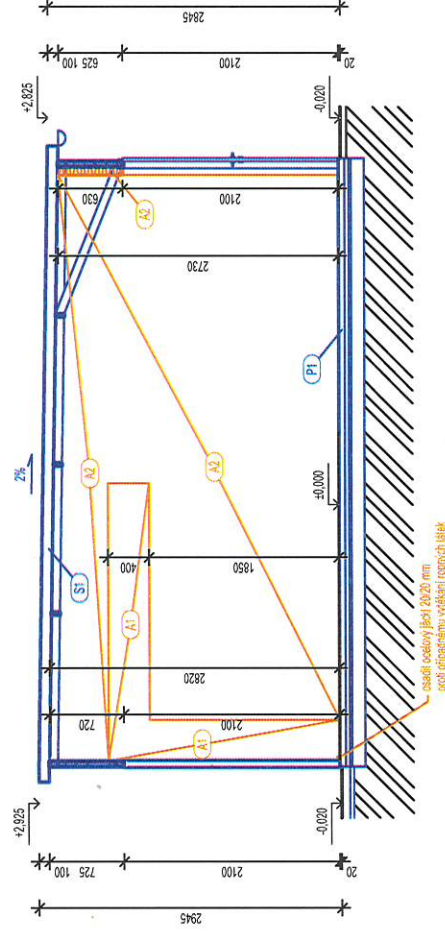
Obsah výkresu:
 Půdorys - nový stav



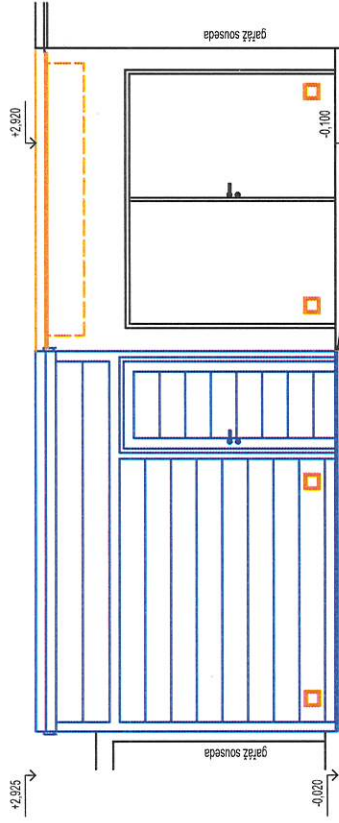
ŘEZ A-A:



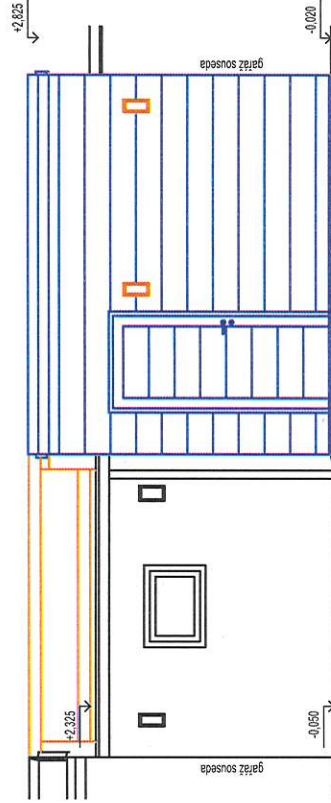
ŘEZ B-B:



POHLED ULIČNÍ:



POHLED ZADNÍ:



PI ZÁMKOVÁ DLAŽBA POUŽÍVĚNÁ:

- zámková dlažba
- kamenná dř. 4-8 mm
- geotextilie Filtek 500 g/m²
- hydroizolace Faratrol 806
- geotextilie Filtek 500 g/m²
- šárková 0-16 mm

A1 OPLÁŠTĚNÍ STĚNY GARÁŽE:

- celistvá deska

A2 SDK STĚNA:

- sadrokartonová deska prodloužená
- minerální vata

A3 OPLÁŠTĚNÍ OCELOVÝCH PRVKŮ:

- sadrokartonová deska prodloužená

S2 ZASTŘEŠENÍ GARÁŽE:

- hydroizolace fólie PVC - ALUKORPLAN 35176
- geotextilie Filtek 300 g/m²
- střešní pěnový polystyren EPS 150 S
- násp levého kamennia (keramzit)
- stávající železná krytina
- stávající betonová mazanina
- stávající Z8 stropnice

S1 STÁVAJÍCÍ ZASTŘEŠENÍ:

- plechová krytina

LEGENDA:

- stávající zdivo (CP na maltu VC)
- dodatečně povolované konstrukce
- nově navrhované konstrukce

Hlavní projektant	Průtahař	Vypracoval	Technická v. m. - Ja
Kraj:	Jihomoravský kraj	Projekt pro územní a stavební předp.	
Investor:	Stavbař	Název akce:	Projekt pro územní a stavební předp. a stavební předp. - garáž
Obsah výkresu:	1:50	Číslo výkresu:	H-157/9/22
Měřítko:	1:50	Výkres číslo:	D.1.04
Rezy a pohledy - nový stav			