



Projektová činnost ve výstavbě, inženýrská činnost, stavební dozor, zprostředkovatelská a obchodní činnost  
DIČ: CZ480204461, ČKAIT: 1001956

stavba: **Novostavba garáže  
ulice Šípková, Brno-Tuřany  
p.č. 1347/2, 1348/2, k.ú. Tuřany, obec Brno**

stavebník:

stupeň: **dokumentace pro vydání společného povolení**

## A PRŮVODNÍ ZPRÁVA

hlavní projektant:

arch. číslo:

H-1582/23

datum:

leden 2023

vypracoval:

## **A PRŮVODNÍ ZPRÁVA**

### **Obsah:**

<b>A.1</b>	<b>Identifikační údaje .....</b>	<b>3</b>
A.1.1	Údaje o stavbě .....	3
A.1.2	Údaje o žadateli / stavebníkovi .....	3
A.1.3	Údaje o zpracovateli společné dokumentace .....	3
<b>A.2</b>	<b>Členění stavby na objekty a technická a technologická zařízení .....</b>	<b>4</b>
<b>A.3</b>	<b>Seznam vstupních podkladů .....</b>	<b>6</b>

## A.1 Identifikační údaje

### A.1.1 Údaje o stavbě

a) *název stavby a specifikace změny:*

Novostavba garáže při ulici Šípková v Brně-Tuřanech na pozemcích parcela číslo 1347/2 a 1348/2 v katastrálním území Tuřany pro rodinný dům číslo popisné 22 při ulici Tuřanském náměstí 29 včetně jejího napojení na dopravní i technickou infrastrukturu území, terénních a sadových úprav i systému likvidace vod srážkových

b) *místo stavby:*

kraj: Jihomoravský

katastrální území: Tuřany

parcelní čísla pozemků: 1347/2, 1348/2

lokality výstavby: ulice Šípková v Brně-Tuřanech

vlastník pozemku:

c) *předmět dokumentace:*

Novostavba zateplené vytápěné garáže při ulici Šípková pro stávající rodinný dům číslo popisné 22 při ulici Tuřanské náměstí 29 včetně jejího napojení na dopravní i technickou infrastrukturu území, terénních a sadových úprav včetně systému likvidace vod srážkových s úplnou dostavbou proluky po odstraněné stavbě stodoly obsazením garáž s krytým stáním pro tři osobní vozidla včetně kotelny s komínem na tuhá paliva a přísáváním vzduchu k hoření i prostoru pro uložení paliva, s napojením elektřinou z ulice Šípková a vytápěním kotlem na dřevěné peletky zahrnující:

\* novostavbu jednopodlažního objektu zateplené vytápěné zděné garáže se zastropením železobetonovými předpjatými panely, se sedlovou střechou a dřevěným krovem včetně kotelny s komínem na tuhá paliva i skladem dřevěných peletek a výlezem na půdu, t.č. bez bližšího využití, (zastavěná plocha objektem garáže je 115,9 m<sup>2</sup>, výměra plochy BC s IPP 0,2 na pozemku investora činí 586 m<sup>2</sup>: 586 \* 0,2 = 117,2 m<sup>2</sup> => splněno)

\* dopravní napojení stavebního pozemku jízdní stávajícím vjezdem a pěší přes dveře v garážových vratech propojením na ulici Šípková v Brně a pěší propojení přes zahradu a nádvoří rodinného domu do stávajícího rodinného domu s provozovnou při ulici Tuřanské náměstí 29 v Brně,

\* řešení dopravy v klidu k odstavení a parkování osobních vozidel uživatelů stávajícího rodinného domu s provozovnou při ulici Tuřanské náměstí 29 v Brně v celkovém počtu 3 stání,

\* napojení stavby garáže elektřinou stávající elektropřípojkou v rámci nových kabelových rozvodů distribuční soustavy NN ulice Šípková v Brně,

\* příprava k osazení malé fotovoltaické elektrárny na sedlovém zastřešení garáže,

\* vnitřní instalace garáže: ústřední vytápění, vzduchotechnika, elektroinstalace včetně hromosvodu,

\* systém likvidace srážkových vod včetně jejich využití prostřednictvím usazovací šachty a retenční nádrže s funkcí zdrže přednostně pro zálivku okolní zeleně a přepadem do vsakovacího zařízení,

\* okolní terénní a sadové úpravy,

\* propojovací chodník mezi novým objektem garáže při ulici Šípková a stávajícím rodinným domem s provozovnou při ulici Tuřanské náměstí 29 v Brně,

\* vybavení prostor garáže hasební technikou a zařízením v souladu s Požárně bezpečnostním řešením.

### A.1.2 Údaje o žadateli / stavebníkovi

### A.1.3 Údaje o zpracovateli dokumentace

b) *jméno a příjmení hlavního projektanta:*

autorizovaný inženýr v oboru pozemních staveb, číslo autorizace 1001956

c) *jména a příjmení projektantů jednotlivých částí společné dokumentace:*

stavební část:

architektonické činnosti

požárně bezpečnostní řešení:

autorizovaný technik v oboru požární bezpečnost staveb, číslo autorizace 1003417

statické posouzení:

IČ

autorizovaný inženýr v oboru statika a dynamika staveb, číslo autorizace 1004005

## A.2 Členění stavby na objekty a technická a technologická zařízení

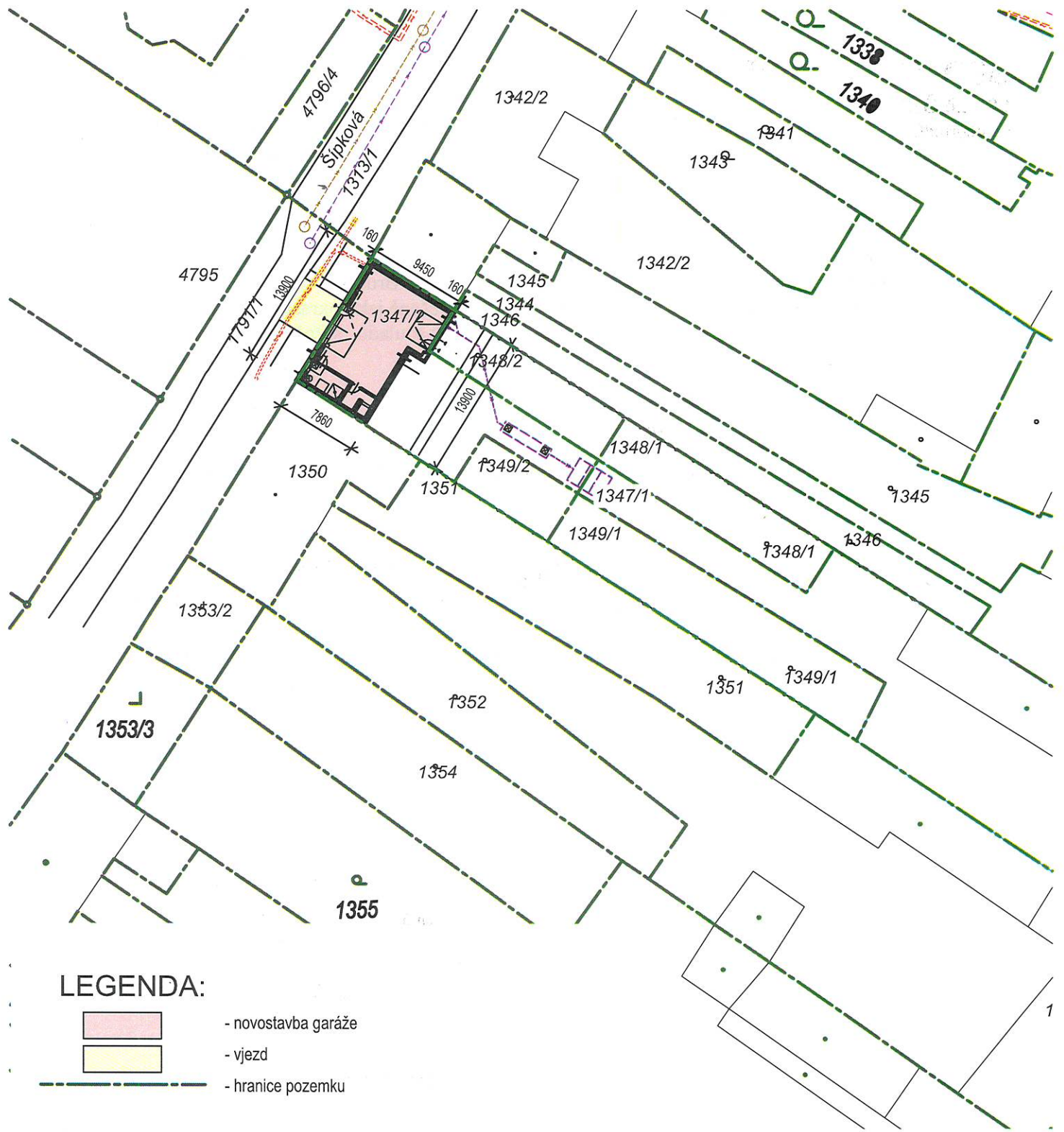
Jedná se o jeden hlavní stavební objekt - vlastní objekt garáže jednopodlažní a její napojení dopravní jízdní a pěší i technické ze zdrojů dostupné infrastruktury území elektřinou, se systémem likvidace srážkových vod včetně řešení bezprostředního okolí objektu garáže v podobě sadových úprav v rámci nádvoří, zahrnující dílčí podobjekty:

- jednopodlažní nepodsklepený objekt se sedlovou střechou s vestavěným krytým odstavením a parkováním tří osobních vozidel včetně kotelny s komínem a přísáváním vzduchu k hoření i prostorem pro uskladnění dřevěných peletky a výlezu na půdu po stahovacím žebříku a jeho osazení na stavební pozemek do proluky po odstraněném objektu původní stodoly včetně komunikačního propojení do přilehlé zahrady,
- systém likvidace srážkových vod ze zastřešení přes vnitřní střešní svody s čistícím kusem trubním systémem do usazovací šachty a z ní do kapacitně navržené podzemní retenční nádrže s funkcí zdrže polovinou objemu jako zdrž a polovinou objemu jako retence s redukováním propojením včetně bezpečnostního přepadu do kapacitně navrženého vsakovacího zařízení materiálově ze vsakovacích bloků s přednostním využitím dešťové vody přes podzemní rozvody k zálivce okolní zeleně a teprve přebytkem do podzemního vsaku,
- kotel na dřevěné peletky včetně prostoru pro skladování dřevěných peletky a přísávání vzduchu k hoření s vazbou na systém ústředního vytápění garáže,
- nepřímé větrání vzduchotechnikou prostor bez přímého větrání výplněmi otvorů se zajištěným přísunem vzduchu,
- stávající přípojka elektřiny s vazbou na uliční distribuční soustavu elektro NN s elektroměrovým rozvaděčem a elektrorozvaděčem domovním s rozvody vnitřní elektroinstalace,
- příprava k osazení malé fotovoltaické elektrárny s fotovoltaickými panely na sedlové střeše včetně měničů stejnosměrného proudu na proud střídavý i záložní baterie – úložiště
- bleskosvodná soustava složená z jímací tyče propojením do čtyř svodů hromosvodu z duralového vodiče s napojením přes zkušební svorky na pozinkovaný drát a zemnicí pásovinu v základech včetně zemnění elektrorozvaděčů,
- bezpečnostní zařízení s čidly na pohyb, případně i rozbití skla a kamerový systém

- s vazbou přes počítač na telefon s uložením dat včetně čidel autonomní detekce požárních hlásičů v objektu garáže v souladu s Požárně bezpečnostním řešením,
- dopravní napojení stavebního pozemku jízdní stávajícím sjezdem a vjezdem zpevněným betonovou zámkovou dlažbou na stávající vozovku ulice Šípková,
  - propojující chodník zpevněný betonovou zámkovou dlažbou mezi novým objektem garáže a stávajícím rodinným domem s provozovnou přes zahradu a nádvoří rodinného domu s provozovnou při ulici Tuřanské náměstí 29 v Brně,
  - okolní terénní a sadové úpravy přilehlé zahrady řešené jako okrasná i užitková,
  - vybavení prostor garáže hasební technikou v souladu s Požárně bezpečnostním řešením.

### A.3 Seznam vstupních podkladů

- Požadavky stavebníka
- Základní stavebně technický průzkum – vizuální prohlídka pozemku a rozestavěné předmětné stavby
- Informace o stavbou dotčených pozemcích, o sousedním pozemku veřejného prostranství a pozemcích sousedních ke stavebnímu pozemku
- Katastrální mapa a ortofotomapa území výstavby
- Inženýrsko geologický a hydrogeologický průzkum stavebního pozemku GEON s.r.o. - Ing. Albert Kmet'
- Podklady správců inženýrských sítí o technické infrastruktuře v lokalitě výstavby
- Kopie Územního plán města Brna pro lokalitu výstavby



**LEGENDA:**

- novostavba garáže
- vjezd
- hranice pozemku

Hlavní projektant	Projektant	Vypracoval	Technická kontrola	
Kraj: Jihomoravský	Okres: Brno - město	Místo: Tuřany	Formát: 1 A4	
Investor:	Název akce: NOVOSTAVBA GARÁŽE			Datum: I. 2023
ulice Šípková, Brno-Tuřany				Stupeň: Projekt pro společné řízení
p.č. 1347/2, 1348/2, k.ú. Tuřany, obec Brno				Číslo zakázky:
Obsah výkresu:				Archivní číslo: H-1582/23
Situace				Měřítko: <b>1:500</b>
				Výkres číslo: <b>C.1</b>

**LEGENDA:**

- uliční splašková kanalizace DN 300 KAM
- uliční dešťová kanalizace DN 300 KAM
- uliční podzemní vedení elektro NN
- domovní systém splaškové kanalizace
- domovní systém dešťové kanalizace
- domovní vodovod
- podzemní přípojka elektro NN
- hranice pozemku
- novostavba garáže
- vjezd
- stávající ztžené oplocení



Hlavní projektant	Projektant	Vypracoval	Technická kontrola
Kraj: Jihomoravský	Okres: Brno - město	Místo: Tuřany	
Investor:			
Název akce: NOVOSTAVBA GARÁŽE	ulice Špičková, Brno-Tuřany		
	p.č. 1347/2, 1348/2, k.ú. Tuřany, obec Brno		
Obsah výkresu:			
		Měřítko:	Výkres číslo:
		<b>1:200</b>	<b>C.2</b>

# LEGENDA MÍSTNOSTÍ

Č.M.	NÁZEV MÍSTNOSTI	M <sup>2</sup>	PODLAHA	STĚNA	STROP	LÍŠŤA
1.01	GARÁŽ	83.03	Betonová mazanina	Malba	Malba	
1.02	TECH. MÍSTNOST	9.11	Keramická dlažba	Malba	Malba	
1.03	SKLAD	4.40	Keramická dlažba	Malba	Malba	
1.04	VÝLEZ NA PŮDU	1.10	Keramická dlažba	Malba	Malba	

PLOCHA MÍSTNOSTÍ CELKEM: 97.64

## LEGENDA ZÁKLADŮ:

- Z1** - ZB základ 600/1700/900 mm
- Z2** - ZB základ 600/2200/900 mm

Výztužený koš pro ZB základ:

- svislá výztuž R Ø10, a 250 mm
- vodorovná výztuž J 06, a 250 mm

## POZNÁMKA:

- ZB základy Z1-Z2 budou z betonu C16/20 a budou kolmé ke stěrajícímu základu chemicky po 0,5 m vodorovně i svisle střídavě (do šachovnice)
- kování přírůžky u vjezdových vrat bude v každé ložné vrstvě po 250 mm chemicky do stěrajícího základu

## PT SKLADBA PODLAHY GARÁŽE:

- litární podlaha 10 mm
- vyrovnávací sěrta 2 mm
- konstrukční beton C20/25, Zk karsit IV C-100/100 150 mm
- polypropylenová teutlie Filitek 300 g/m<sup>2</sup>
- polystyrenová fólie 80 mm
- tepelná izolace - pěnový polystyren XPS 8 mm
- hydroizolace Zk Blublitgit 150 mm
- ZB základová deska 100 mm
- hutnější modifikaci ze šířkostíř 0-32 mm 100 mm
- CELKEM 500 mm

## S1 SKLADBA ZASTROPENÍ PRÍZEMÍ VČ. PODLAHY:

- litární podlaha 10 mm
- anhydrit 50 mm
- polystyrenová fólie 90 mm
- pěnový polystyren (EPS 100) 250 mm
- Zb panely SPIROCOL 250 100 mm
- minerální vata 12,5 mm
- parozábrana 512,5 mm
- SDK Knauf WHITE
- CELKEM

## LEGENDA:

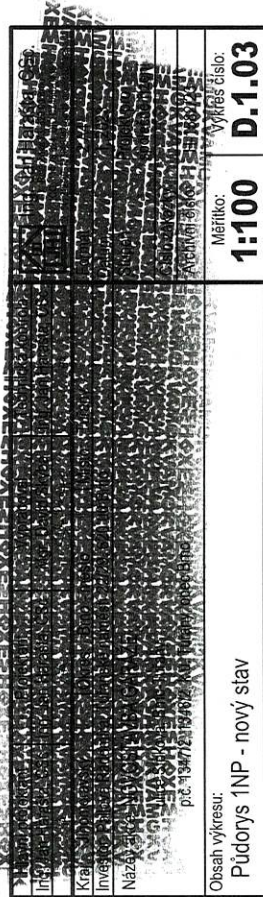
- zdivo HELUZ UNI 30 broušená, HELUZ SIDI

- zdivo HELUZ AKU 11,5, MVC 2,5

- zdivo HELUZ P15 25 broušená, HELUZ SIDI

- zdivo Ytong P-200, tl. 150 mm

- tepelná izolace



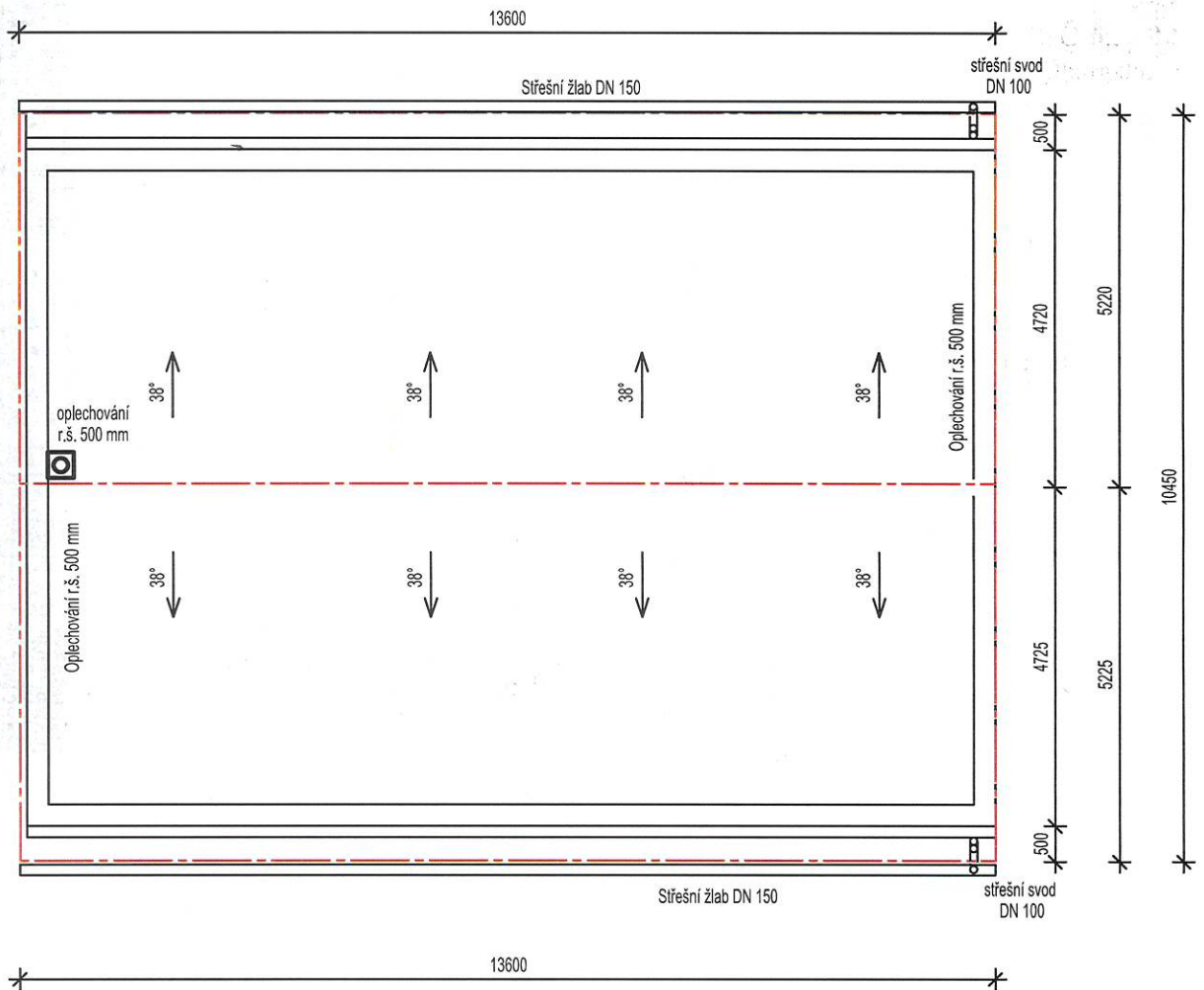
Obsah výkresu:

Půdorys 1NP - nový stav

Měřítko: Výkres číslo:

**1:100** **D.1.03**



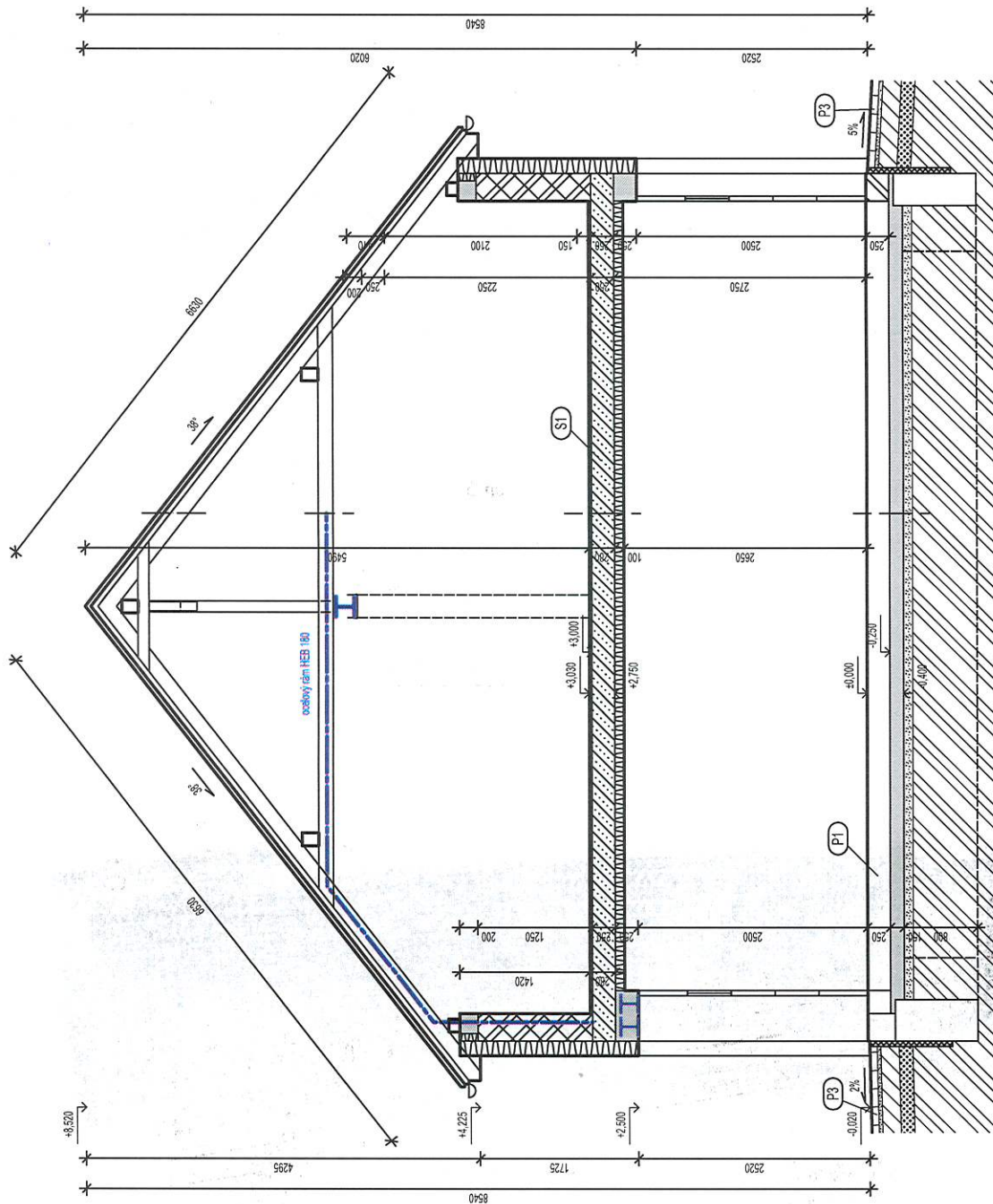


Kvalifikace: Měřička: Datum: Měřítko: Výtisk:		
Obsah výkresu: <b>Střecha</b>		
Měřítko: <b>1:100</b>		Výtisk: <b>D.1.06</b>

- (P1) SKLADBA PODLAHY GARÁŽE:**
- finální podlaha 10 mm
  - vyrovnávací stěrka 2 mm
  - konstrukční beton C20/25, 2x karsit W 6-100/100 150 mm
  - polypropylenová textilie Filtek 300 g/m<sup>2</sup>
  - polyetenová fólie
  - lepená izolace - pěnový polystyren XPS 80 mm
  - hydrozolace 2x Blublagit 8 mm
  - Zb základová deska 150 mm
  - hutněný podklad ze štěrku tříř. 0-32 mm 100 mm
  - CELKEM 500 mm**

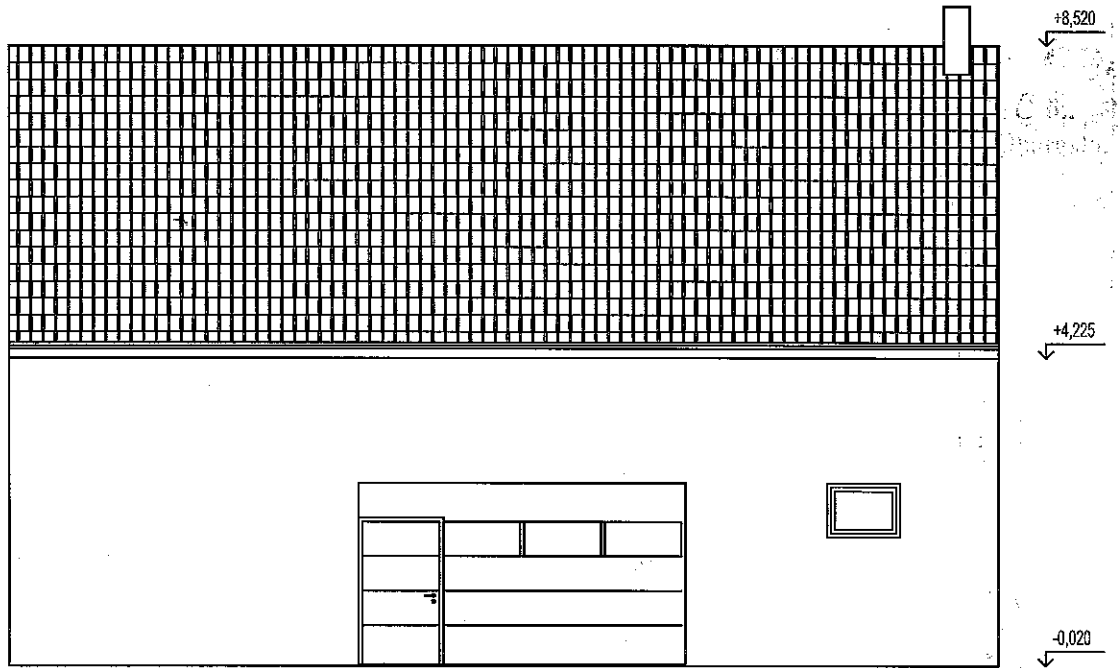
- (P3) ZÁMKOVÁ DLAŽBA POJÍŽDĚNÁ:**
- zámková dlažba 80 mm
  - štěrku tříř. 4-6 mm 40 mm
  - makadám 32 - 63 mm 200 mm
  - štěrku tříř. 0-16 mm 150 mm
  - CELKEM 470 mm**

- (S1) SKLADBA ZASTROPENÍ PRÍZEMÍ VČ. PODLAHY:**
- betonová mazanina 30 mm
  - Zb panely SPIROLL 250 250 mm
  - minerální vata 100 mm
  - parozábrana 12,5 mm
  - SDK Krauf WHITE 392,5 mm
  - CELKEM**

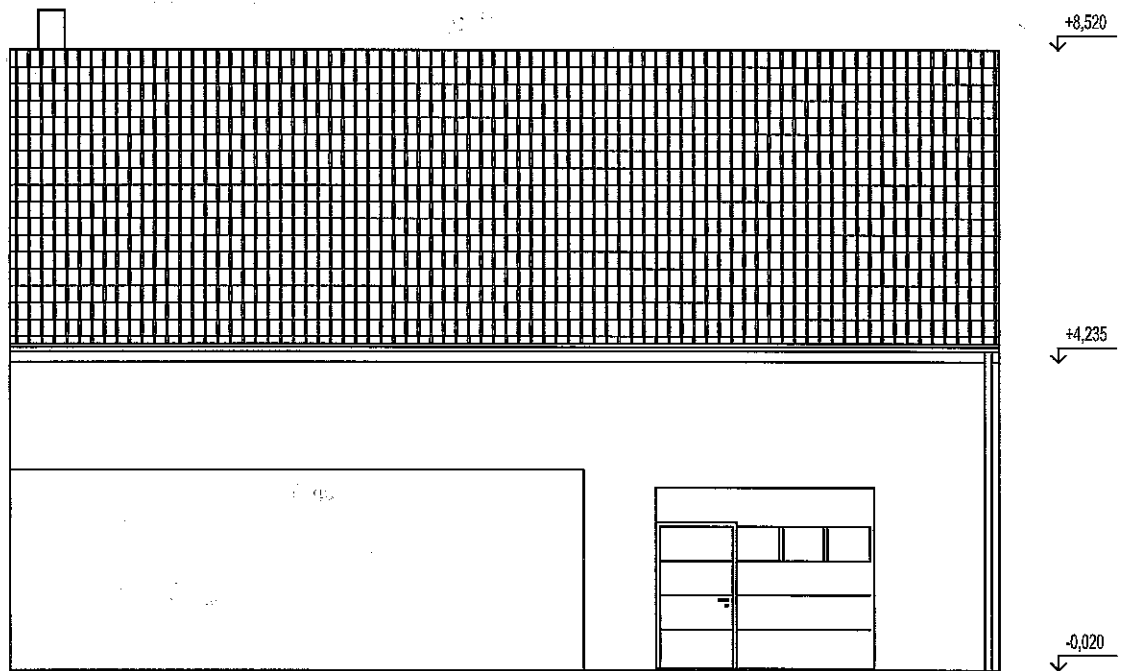


HEK KOPERNÍKOVÁ 1000 PRAHA 10, IČO: 252200000, DIČ: CZ252200000  
 Ing. Miroslav Špaček, autorizovaný inženýr v oboru stavebního inženýringu  
 Kancelář: Křižovatka ulic Václavské a Štefánské, Praha 1, 110 00  
 Název: Stavební úpravy garáže  
 Objekt: Stavební úpravy garáže  
 Obsah: Stavební úpravy garáže  
 R. 2023  
 D. 1:100


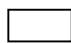
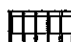
POHLED  
ULIČNÍ:



POHLED  
DVORNÍ:



LEGENDA:

-  - OMÍTKA MOZAIKOVÁ
-  - OMÍTKA STRUKTUROVANÁ
-  - STŘEŠNÍ KRYTINA

