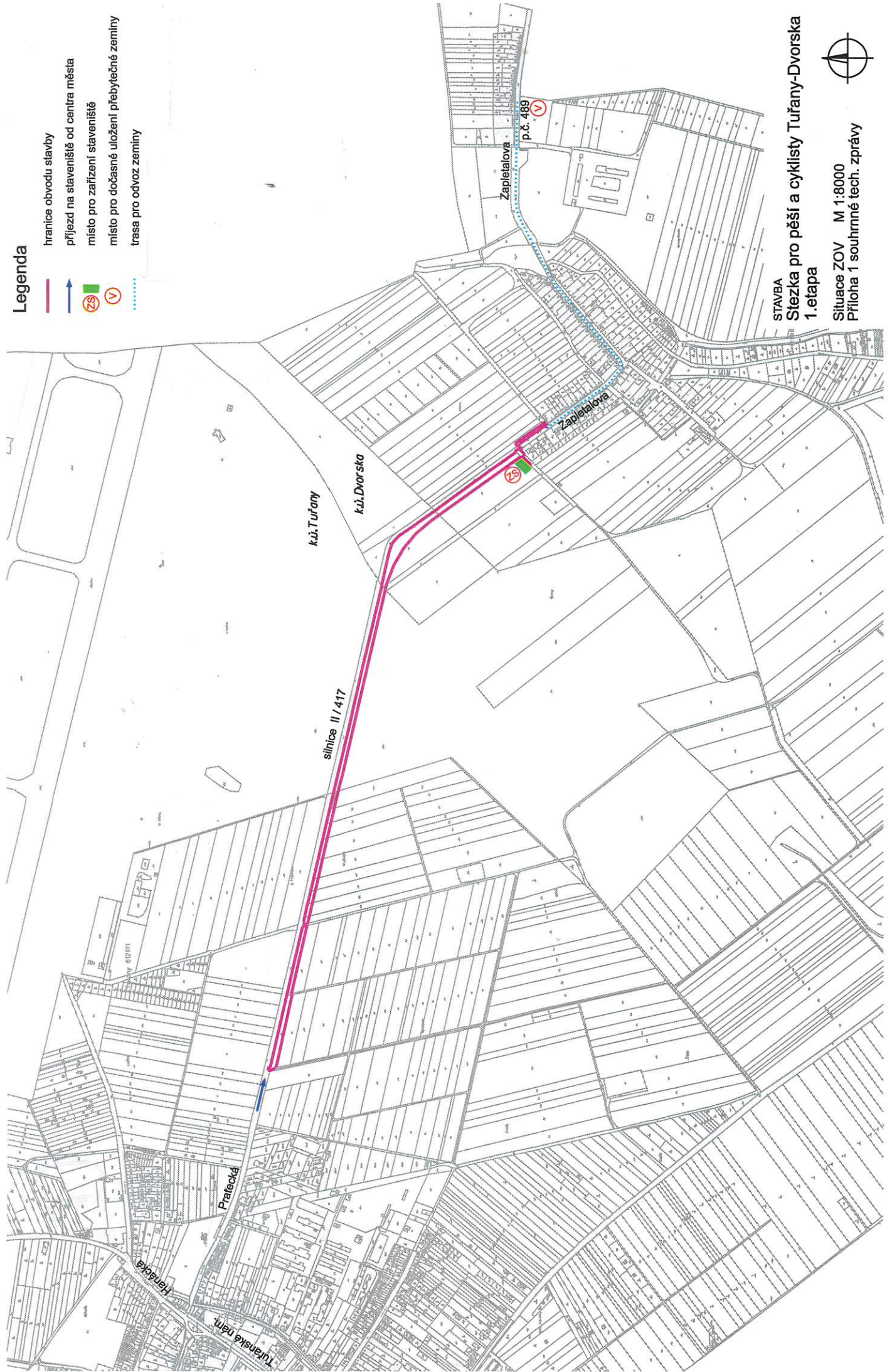


# Legenda

- hranice obvodu stavby
- příjezd na staveniště od centra města
- místo pro zařízení staveniště
- místo pro dočasné uložení přebytkové zeminy
- trasa pro odvoz zeminy

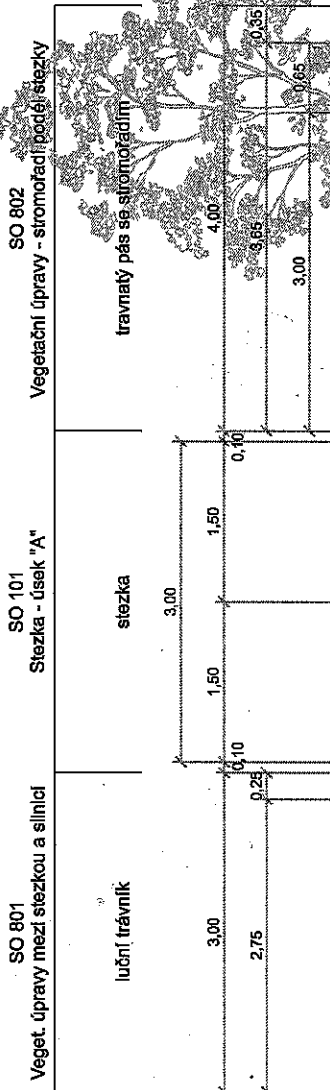


STAVBA  
Stežka pro pěší a cyklisty Tuřany-Dvůrská  
1.etapa

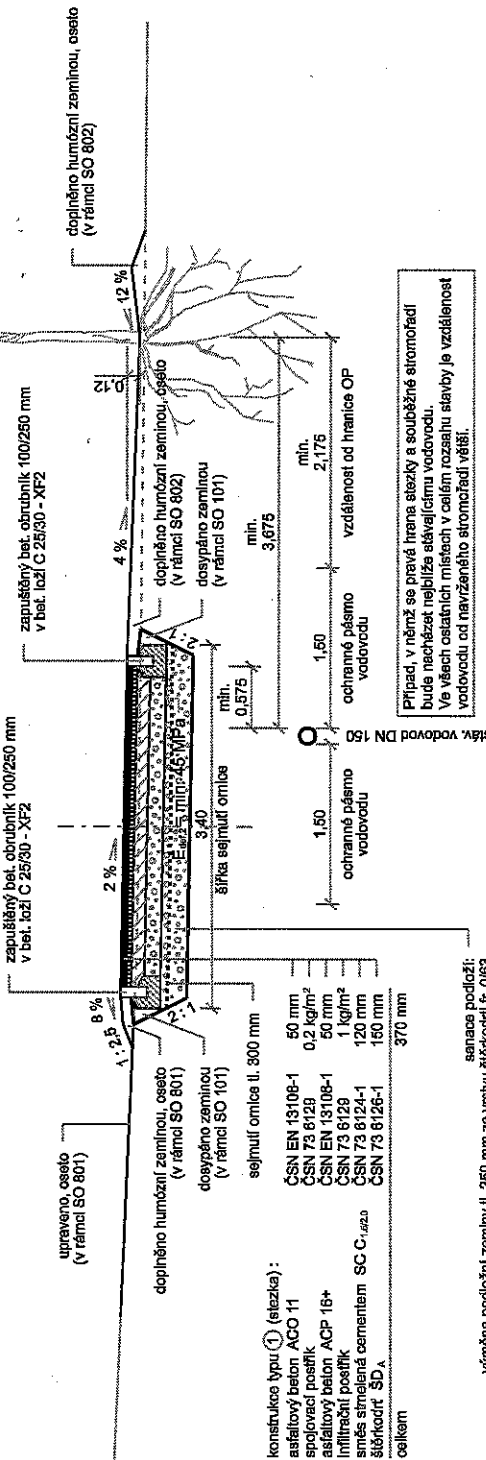
Situace ZOV M 1:8000  
Příloha 1 souhrnné tech. zprávy



# PŘÍČNÝ ŘEZ



silnice II / 417



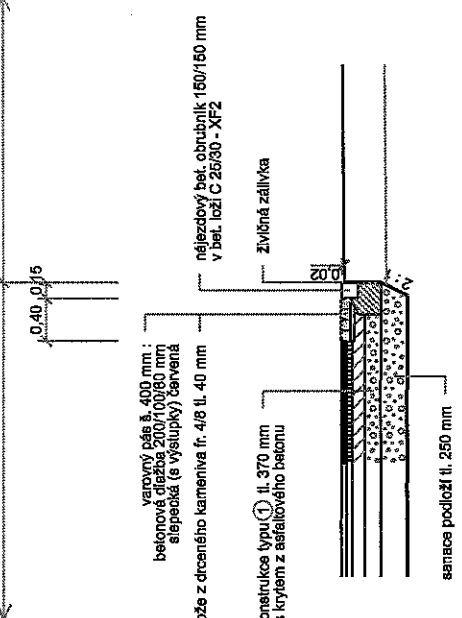
- konstrukce typu ① (stežka):
- asfaltový beton AGO 11
  - spojovací posítk
  - asfaltový beton ACP 16+
  - infiltrační posítk
  - směs sátená cementem SC C<sub>420</sub>
  - šlákodrt ŠD<sub>A</sub>
  - celkem
- sanace podloží:  
výměna podložní zeminou tl. 260 mm za vrstvu štěrku tl. 0163

Případ, v němž se pravá strana stežky a souběžné stromotlače bude nacházet nejbliže stávajícímu vozovce. Ve všech ostatních případech v celém rozsahu stavby je vzdálenost vozovců od navrhovaného stromotlače větší.

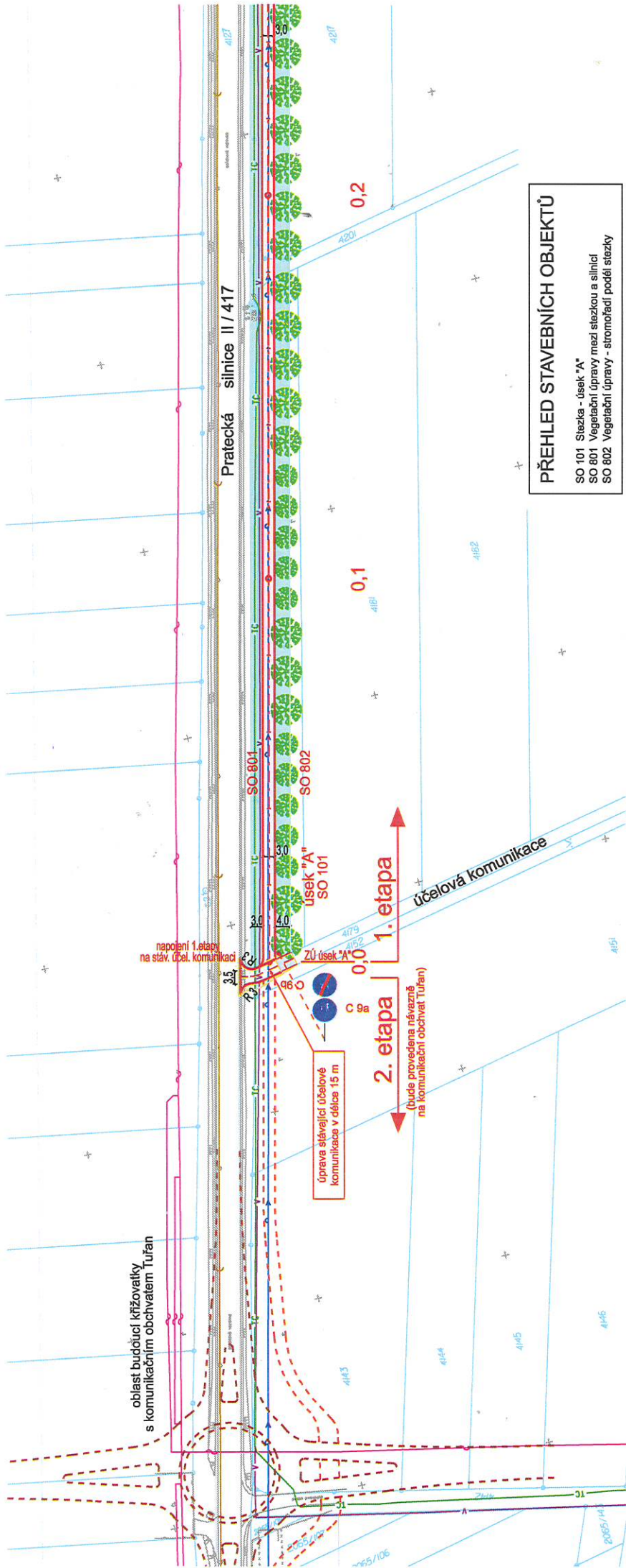
Nad vodorovným vozovcem uděje ke zvýšení terénu oproti současnosti max. o 0,15 m. Ke snížení krycí vozovce oproti současnosti v celém rozsahu stavby nedojde.

## UKONČENÍ STEŽKY U STAV. ÚČEL. KOMUNIKACE

STEŽKA PRO CHODCE A CYKLISTY (podélný řez) ÚČELOVÁ KOMUNIKACE (příčný řez)



HL. PROJEKTANT	STATUTÁRNÍ MĚSTO BRNO	FORMÁT	2 A4
ZODP. PROJEKTANT		DATAUM	01 / 2023
VYPRACOVAL		STUPEN	DSP / PDRS
INVESTOR	STATUTÁRNÍ MĚSTO BRNO	ČÍSLO ZAKÁZKY	0421
STAVBA	Stežka pro pěší a cyklisty Tuřany-Dvorská		
1. etapa	D. Dokumentace objektů - D.1 Stavební část SO 101 Stežka - úsek "A"		
ČÁST DOKUMENTACE		MĚŘÍTKO	1:50
OZNAČENÍ		OSN. PŘÍLOHY	101-04a



oblast budoucí křižovatky  
s komunikačním obchvatem Tuřan

nápojení 1. etapy  
na stáv. účel. komunikaci

úprava stávající účelové  
komunikace v délce 15 m  
(bude provedena návazně  
na komunikaci obchvatem Tuřan)

**2. etapa**

**1. etapa**

### PŘEHLED STAVEBNÍCH OBJEKTŮ

- SO 101 Stezka - úsek "A"
- SO 801 Vegetační úpravy mezi stezkou a silnicí
- SO 802 Vegetační úpravy - stromořadí podél stezky

### LEGENDA STAV. INŽ. SÍTÍ

- kanalizace splašková
- vodovod
- telekomunikační kabelové vedení CETIN
- telekomunikační kabelové vedení Vodafone
- telekomunikační kabelové vedení Telia Carrier

### LEGENDA STAVEBNÍCH ÚPRAV

- stezka pro společný provoz cyklistů a chodců s živitým krytem (SO 101)
- úprava sjezdu na stáv. účelovou komunikaci s živitým krytem (SO 101)
- úprava částei stáv. účelové komunikace s krytem z drsného kaménka (SO 101)
- trávník na zemním tělese údel. komunikace (SO 101)
- luční trávník (SO 801, SO 802)
- nový strom ovocný (SO 802)

Zakreslená poloha tras inž. sítí je pouze informativní - z výkresu nelze položit síťi odměřovat. Před zahájením stavebních prací musí investor zajistit přesné vytyčení všech inž. sítí a jejich přípojek v obvodu stavby u příslušných správců a vyznačení jejich tras v terénu. Inženýrské síťi musí být při stavbě respektovány. V místech, kde kabelové vedení procházejí napříč pod úpravou účelovou komunikací, budou uložena do ochranných dířů dířovnic jejich příslušných správců.

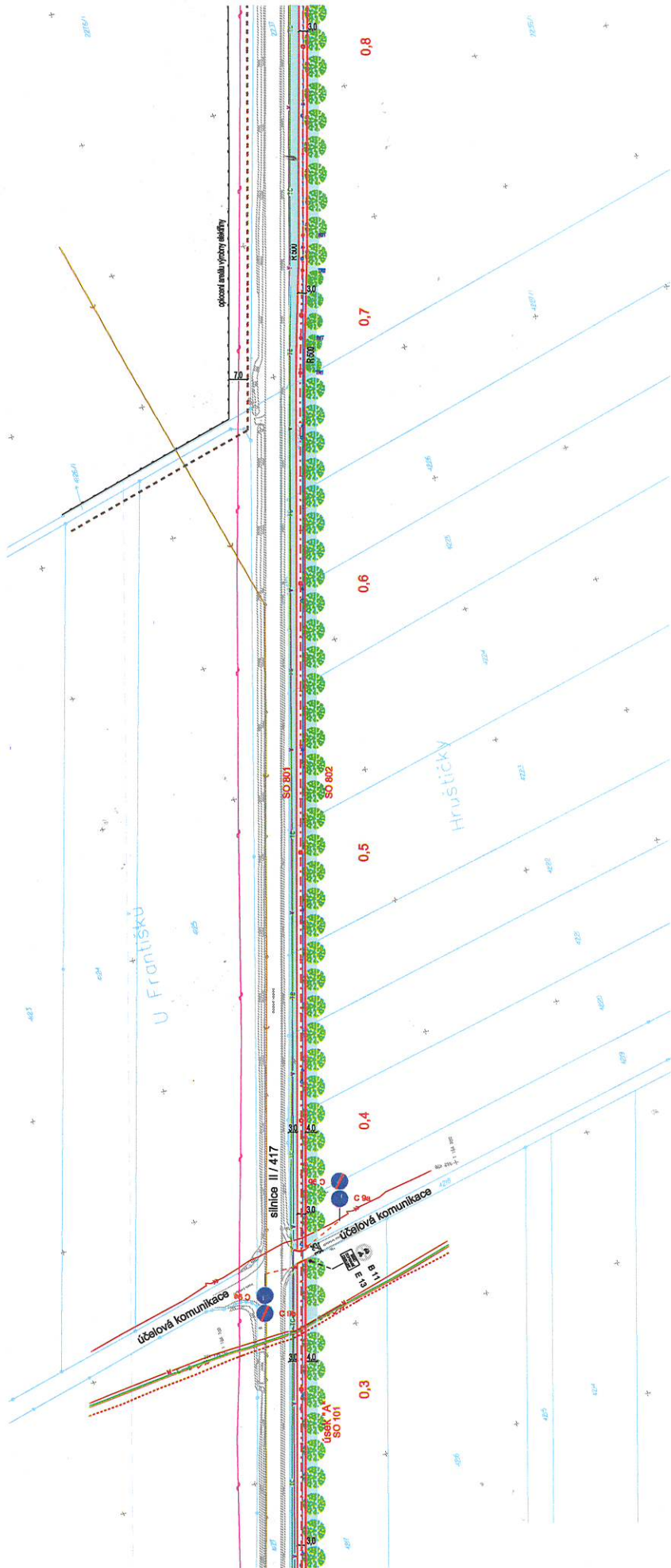
SOUŘADNICE HL. BODŮ NA OSE STEZKY - ÚSEK "A" - 1. část (JTSK)

OZN.	CHARAKTERISTIKA	STANČENÍ STEZKY	SOUŘ. X	SOUŘ. Y	SOUŘ. X
ZÚ	začátek (úsek příma)	0,000 00	593 761, 629	1 166 657, 383	



SOUR. SYSTÉM: JTSK VÝŠK. SYSTÉM: BALT P.V. HRANICE POZEMKŮ

HL. PROJEKTANT VYPRACOVALI	STATUTÁRNÍ MĚSTO BRNO	
INVESTOR STAVBA	Stezka pro pěší a cyklisty Tuřany-Dvorská 1. etapa	
FORMÁT DATUM STUPĚN ČÍS.ZAKÁZKY	2 A4 01/2023 DSP / PDPS 0421	OZN.PŘÍLOHY C.3a
ČÁST DOKUMENTACE C. Situační výkresy	MĚŘÍTKO 1:1000	
Koordinační situační výkres - 1. část		



**LEGENDA OCHRANNÉHO PÁSMO VÝROBNY ELEKTŘINY**

dle zákona č. 46/2000 Sb. v aktuálním znění, § 49  
 Stavba do bodu ochranného pásma rozvodny  
 hranice ochranného pásma výroby elektřiny  
 připojení k distribuční soustavě s napětím 1 - 52 kV včetně

**LEGENDA STAV. INŽ. SÍTÍ**

- kanalizační spádové
- vodovod
- kabelové vedení vn EG.D
- zrušené kabelové vedení vn EG.D
- kabelové sítěvedení vn EG.D
- kabelové vedení vn MOBOTIS
- telekomunikační kabelové vedení CETIN
- telekomunikační kabelové vedení Vodafone
- telekomunikační kabelové vedení T-Mobile
- telekomunikační kabelové vedení T-Mobile

Zaregistrované trasy trž. a inž. je pouze informativní - z výkresu nelze poznat ani omezení. Před zahájením stavebních prací musí být provedeno měření a ověření skutečného stavu a vyznačení příslušných sítí a vyznačení příslušných sítí. Vyznačení sítí musí být provedeno před zahájením stavebních prací. Vyznačení sítí musí být provedeno před zahájením stavebních prací. Vyznačení sítí musí být provedeno před zahájením stavebních prací.

**PŘEHLED STAVEBNÍCH OBJEKTŮ**

SO 101 Stezka - úsek "A"  
 SO 801 Vozební úpravy mezi elekózou a síhací  
 SO 802 Vozební úpravy - astomofařit podél elekózy



SOAŘ. SYSTÉM: JTSK. VÝŠK. SYSTÉM: BALT. P.V. HRANICE POZEMKŮ

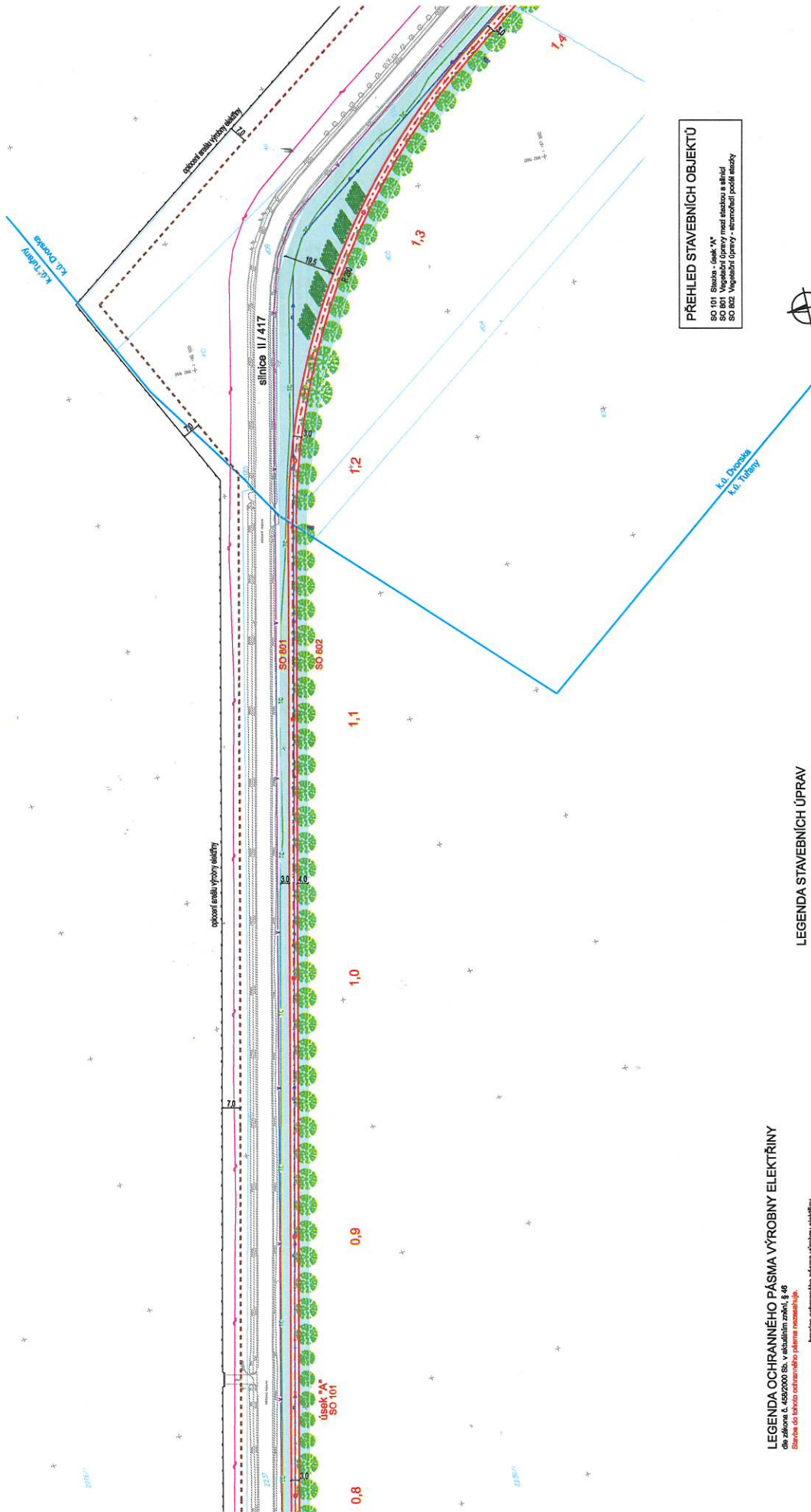
HL. PROJEKTANT	STATUTÁRNÍ MĚSTO BRNO	FORMÁT	444
VYPRACOVAL	Stezka pro pěši a cyklisty Turány-Dvorská 1. etapa	DATUM	01 / 2023
INVESTOR	STATUTÁRNÍ MĚSTO BRNO	STUPĚŇ	DSP / POPS
ČÁST DOKUMENTACE	C. Situační výkresy	OSLOVENÍ	041
MĚŘÍTKO	1:1000	OSLOVENÍ	041
Koordinátní situační výkres - 2. část		OSLOVENÍ	041
		OSLOVENÍ	041

**LEGENDA STAVEBNÍCH ÚPRAV**

- stezka pro epozitní povrch, cyklistů a chodců
- hraniční úpravy (SO 101)
- hraniční úpravy (SO 801, SO 802)
- nový strom ovocný (SO 802)

**SOUŘADNICE HL. BODŮ NA OSE STEZKY - ÚSEK "A" - 2. část (JTSK)**

OSL. CHARAKTERISTIKA	STANOVENÍ	SOUR. Y	SOUR. X
TR1	1000 000 000	592 100,498	1 108 810,078
TR2	1000 000 000	592 100,498	1 108 810,078
TR3	1000 000 000	592 100,498	1 108 810,078
TR4	1000 000 000	592 100,498	1 108 810,078
TR5	1000 000 000	592 100,498	1 108 810,078
TR6	1000 000 000	592 100,498	1 108 810,078
TR7	1000 000 000	592 100,498	1 108 810,078
TR8	1000 000 000	592 100,498	1 108 810,078
TR9	1000 000 000	592 100,498	1 108 810,078
TR10	1000 000 000	592 100,498	1 108 810,078



**PŘEHLED STAVEBNÍCH OBJEKTŮ**  
 SO 101 Stávkový systém  
 SO 801 Vegetační úpravy mezi stanicemi a ulicemi  
 SO 802 Vegetační úpravy - stromováří podél stezky



SOUŘ. SYSTÉM: JTSK VÝŠK. SYSTÉM: BALT P.V. HRANICE POZEMKŮ  
 HL. PROJEKTANT: STATUTURNÍ MĚSTO BRNO  
 VYPRACOVAV: STATUTURNÍ MĚSTO BRNO

INVESTOR	STATUTURNÍ MĚSTO BRNO
STAVBA	Stezka pro pěší a cyklisty Tuřany-Dvorská 1. etapa
FORMÁT	4 A4
ČÍSLO DOKUMENTU	042/2023
ČÍSLO ŽADNÍ	0421
ČÁST OKRESNÍHO ÚŘADU	C. Služební výřez
MEŘITKO	1:1000
OPRAVA	02/PRILOHY C.36

**LEGENDA STAVEBNÍCH ÚPRAV**

- stezka pro společný provoz cyklistů a chodců a zvláštním korytem (SO 101)
- úprava lávků (SO 801, SO 802)
- nový strom ovocný (SO 802)
- malý ovocný keř (SO 801)

SOUŘADNICE HL. BODŮ NA OSE STEZKY - ÚSEK "A" - 3. část (JTSK)

ČÍSLO	CHAMATERNOST	STAVBA	SOUR. Y	SOUR. X
TR3	lávkový systém / okraj P.300	1,174,21	692,017,774	1,108,922,668
SR1	lávkový systém / okraj P.300 / P.301	1,376,48	692,483,127	1,187,032,362

**LEGENDA OCHRANĚNÉHO PÁSMO VÝROBY ELEKTRINY**

Stavba SO 101 ochranného pásma rozvodů  
 dle zákona č. 46/2002 Sb. v aktuálním znění, § 46  
 Investice ochranného pásma výroby elektřiny  
 připojené k distribuční soustavě a napětím 1-20 kV včetně

**LEGENDA STÁV. INŽ. SÍTÍ**

- vodovod
- telekomunikační kabelové vedení CETN
- telekomunikační kabelové vedení Vodafone
- telekomunikační kabelové vedení T-Mobile

Zakázání práce lze uč. až po pozice informací - z výřezu nebo podobu při opravě. Před zahájením stavebních prací musí investor zajistit plnění výše uvedených úkolů. Při jakémkoli přechodu v obrazech, měřítku a výřezu musí být přehledně vyznačeny všechny změny a vyznačeny přírůstky jehly trees v terénu. Informace musí být přehledně vyznačeny.

### LEGENDA STAVEBNÍCH ÚPRAV

- stiežka pro vodičův kromě cyklistů a osobně a železným vozem (SO 101, SO 102)
- obchůdk
- korytem z bet. dílky 200/200 (SO 102)
- korytem sítě, slouží na účelovou komunikaci a železným vozem (SO 102)
- korytem na zemním tělese sítě v chodníku (SO 102)
- korytem sítě (SO 801, SO 802)
- nový strom ovocný (SO 802)
- výsadba na síťi VO LED B.V. (SO 401) doplněná na stávající skupce na síťi, antény
- přeložené kabelové vedení CETIN (SO 402)

### SOUŘADNICE HL. BODŮ NA OSE STEZKY - ÚSEK "B" (JTSK)

SO	STANOVENÍ STEZKY	SOUŘ. Y	SOUŘ. X
00	0,000 00	562 273,948	1 187 241,823
10	0,080 15	562 227,436	1 187 307,193

### SOUŘADNICE HL. BODŮ NA OSE STEZKY - ÚSEK "A" - 4. ČÁST (JTSK)

SO	STANOVENÍ STEZKY	SOUŘ. Y	SOUŘ. X
100	1,000 00	562 308,566	1 187 238,478
110	1,080 15	562 262,700	1 187 258,028

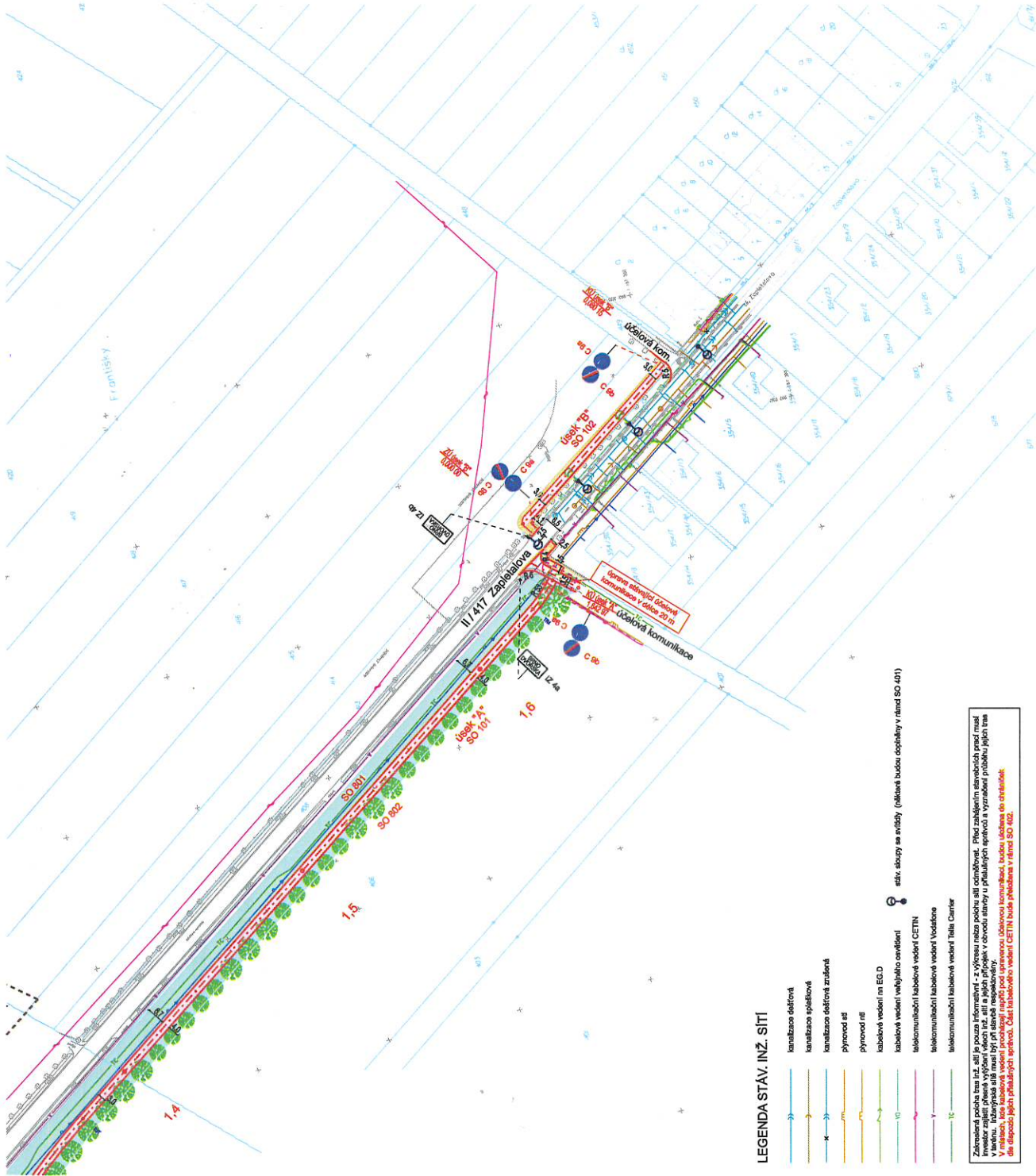
### PŘEHLED STAVEBNÍCH OBJEKTŮ

- SO 101 Stiežka - úsek "B"
- SO 102 Stiežka - úsek "A"
- SO 401 Doplnění VO v ul. Západová
- SO 402 Přeložení vedení CETIN
- SO 801 Vysazení stromů mezi stiežkou a síťí
- SO 802 Vysazení stromů - stromová páska trávy



SOŮA SYSTÉM: JTSK VÝŠK SYSTÉM: BALT.PX. HRANICE POZEMKŮ

HL. PROJEKTANT	STATUTÁRNÍ MĚSTO BRNO	FORMÁT	A4
INVESTOR	Statka pro pěší a cyklisty Tuřany-Dvorská	DATAUM	01/2023
STAVBA	1. etapa	OBJEKT	057 / PDP8
ČÁST DOKUMENTACE	C. Situáční výkresy	SIS. ZÁKAZNÍKY	041
MEŘITKO	1:1000	OZN. PŘÍLOHY	C.3d



### LEGENDA STAV. INŽ. SÍTÍ

- kanalizační elektrifikace
- kanalizační spádová
- kanalizační elektrifikace zřízení
- přemostění síť
- přemostění síť
- kabelové vedení in EGD
- kabelové vedení veřejného osvětlení
- telekomunikační kabelové vedení CETIN
- telekomunikační kabelové vedení Vodňanská
- telekomunikační kabelové vedení Telle Carrier

Zarešená podoba trasy sítí je pouze informativní - z výkresu nelze počítat sli omezením. Před začleněním zaveřených prvků musí být v terénu. Účelová komunikace musí být pod úpravou územního rozhodnutí, pokud je v územní příloze. Účelová komunikace musí být pod úpravou územního rozhodnutí, pokud je v územní příloze. Účelová komunikace musí být pod úpravou územního rozhodnutí, pokud je v územní příloze. Účelová komunikace musí být pod úpravou územního rozhodnutí, pokud je v územní příloze.