

Rozvaha

PŘÍSPĚVKOVÉ ORGANIZACE
sestavená k 31.12.2022
(v Kč, s přesností na dvě desetinná místa)
okamžik sestavení: 18.01.2023 10:00:12

Název účetní jednotky: Mateřská škola Brno, Holásecká 11, příspěvková organizace
Sídlo: Holásecká 11
620 00 Brno

Právní forma: příspěvková organizace
Předmět činnosti: předškolní vzdělávání
IČO : 70994579

Kontaktní osoba:

Číslo položky	Název položky	Syntetický účet	ÚČETNÍ OBDOBÍ			
			BĚŽNÉ			MINULÉ
			BRUTTO	KOREKCE	NETTO	
			1	2	3	
AKTIVA CELKEM			4 684 679,40	2 741 052,62	1 943 626,78	2 170 615,60
A. Stálá aktiva			2 837 753,40	2 741 052,62	96 700,78	
I. Dlouhodobý nehmotný majetek			43 096,79	43 096,79		
	1. Nehmotné výsledky výzkumu a vývoje	012				
	2. Software	013				
	3. Ocenitelná práva	014				
	4. Povolенky na emise a preferenční limity	015				
	5. Drobný dlouhodobý nehmotný majetek	018	43 096,79	43 096,79		
	6. Ostatní dlouhodobý nehmotný majetek	019				
	7. Nedokončený dlouhodobý nehmotný majetek	041				
	8. Poskytnuté zálohy na dlouhodobý nehmotný majetek	051				
	9. Dlouhodobý nehmotný majetek určený k prodeji	035				
II. Dlouhodobý hmotný majetek			2 794 656,61	2 697 955,83	96 700,78	
	1. Pozemky	031				
	2. Kulturní předměty	032				
	3. Stavby	021				
	4. Samostatné hmotné movité věci a soubory hm.m.věcí	022	96 700,78		96 700,78	
	5. Pěstitelské celky trvalých porostů	025				
	6. Drobný dlouhodobý hmotný majetek	028	2 697 955,83	2 697 955,83		
	7. Ostatní dlouhodobý hmotný majetek	029				
	8. Nedokončený dlouhodobý hmotný majetek	042				
	9. Poskytnuté zálohy na dlouhodobý hmotný majetek	052				
	10. Dlouhodobý hmotný majetek určený k prodeji	038				

Majitel MŠ Holásecká

sestavená k 31.12.2022

Číslo položky	Název položky	Syntetický účet	1	2	3	4
			ÚČETNÍ OBDOBÍ			
			BĚŽNÉ			MINULÉ
BRUTTO	KOREKCE	NETTO				
III. Dlouhodobý finanční majetek						
1.	Majetkové účasti v osobách s rozhodujícím vlivem	061				
2.	Majetkové účasti v osobách s podstatným vlivem	062				
3.	Dluhové cenné papíry držené do splatnosti	063				
5.	Termínované vklady dlouhodobé	068				
6.	Ostatní dlouhodobý finanční majetek	069				
IV. Dlouhodobé pohledávky						
1.	Poskytnuté návratné finanční výpomoci dlouhodobé	462				
2.	Dlouhodobé pohledávky z postoupených úvěrů	464				
3.	Dlouhodobé poskytnuté zálohy	465				
5.	Ostatní dlouhodobé pohledávky	469				
6.	Dlouhodobé poskytnuté zálohy na transfery	471				
B. Oběžná aktiva			1 846 926,00		1 846 926,00	2 170 615,60
I. Zásoby						
577,29						
1.	Pořízení materiálu	111				
2.	Materiál na skladě	112				577,29
3.	Materiál na cestě	119				
4.	Nedokončená výroba	121				
5.	Polootovary vlastní výroby	122				
6.	Výrobky	123				
7.	Pořízení zboží	131				
8.	Zboží na skladě	132				
9.	Zboží na cestě	138				
10.	Ostatní zásoby	139				
II. Krátkodobé pohledávky			96 452,00		96 452,00	96 135,00
1.	Odeběratelé	311				
4.	Krátkodobé poskytnuté zálohy	314	93 600,00		93 600,00	92 100,00
5.	Jiné pohledávky z hlavní činnosti	315	450,00		450,00	900,00
6.	Poskytnuté návratné finanční výpomoci krátkodobé	316				
9.	Pohledávky za zaměstnanci	335				
10.	Sociální zabezpečení	336				
11.	Zdravotní pojištění	337				
12.	Důchodové spoření	338				
13.	Daň z příjmů	341				
14.	Ostatní daně, poplatky a jiná obdob.peněž.plnění	342				
15.	Daň z přidané hodnoty	343				
16.	Pohledávky za osobami mimo vybrané vládní instituce	344				
17.	Pohledávky za vybranými ústředn.vlád. institucemi	346				
18.	Pohledávky za vybranými místními vládní institucemi	348				
28.	Krátkodobé poskytnuté zálohy na transfery	373				

Majitel MŠ Holásecká

sestavená k 31.12.2022

Číslo položky	Název položky	Syntetický účet	1	2	3	4
			ÚČETNÍ OBDOBÍ			
			BĚŽNÉ			MINULÉ
BRUTTO	KOREKCE	NETTO				
30.	Náklady příštích období	381	2 402,00		2 402,00	3 135,00
31.	Příjmy příštích období	385				
32.	Dohadné účty aktivní	388				
33.	Ostatní krátkodobé pohledávky	377				
III. Krátkodobý finanční majetek			1 750 474,00		1 750 474,00	2 073 903,31
1.	Majetkové cenné papíry k obchodování	251				
2.	Dluhové cenné papíry k obchodování	253				
3.	Jiné cenné papíry	256				
4.	Termínované vklady krátkodobé	244				
5.	Jiné běžné účty	245				
9.	Běžný účet	241	1 882 751,41		1 882 751,41	2 007 078,44
10.	Běžný účet FKSP	243	65 509,59		65 509,59	65 877,87
15.	Caniny	263	38,00		38,00	228,00
16.	Peníze na cestě	262				
17.	Pokladna	261	2 175,00		2 175,00	719,00

Číslo položky	Název položky	Syntetický účet	1	2
			ÚČETNÍ OBDOBÍ	
			BĚŽNÉ	MINULÉ
PASIVA CELKEM			1 943 626,78	2 170 616,60
C. Vlastní kapitál			569 187,06	538 984,99
I. Jméni účetní jednotky a upravující položky			96 700,78	
1.	Jméni účetní jednotky	401	96 700,78	
3.	Transfery na pořízení dlouhodobého majetku	403		
4.	Kurzové rozdíly	405		
5.	Oceňovací rozdíly při prvotním použití metody	406		
6.	Jiné oceňovací rozdíly	407		
7.	Opravy předcházejících účetních období	408		
II. Fondy účetní jednotky			425 651,25	458 883,32
1.	Fond odměn	411	280 513,00	220 513,00
2.	Fond kulturních a sociálních potřeb	412	79 653,83	86 286,79
3.	Rezervní fond tvořený ze zlepšeného výst. hosp.	413	65 484,42	137 063,53
4.	Rezervní fond z ostatních titulů	414		10 000,00
5.	Fond reprodukce majetku, fond investic	416		
III. Výsledek hospodaření			46 835,03	85 121,67
1.	Výsledek hospodaření běžného účetního období		46 835,03	85 121,67
2.	Výsledek hospodaření ve schvalovacím řízení	431		
3.	Výsledek hospodaření předcházejících účetních období	432		
D. Cizí zdroje			1 374 439,72	1 631 630,61
I. Rezervy				
1.	Rezervy	441		
II. Dlouhodobé závazky				
1.	Dlouhodobé úvěry	451		
2.	Přijaté návratné finanční výpomoci dlouhodobé	452		
4.	Dlouhodobé přijaté zálohy	455		
7.	Ostatní dlouhodobé závazky	459		
8.	Dlouhodobé přijaté zálohy na transfery	472		

Majitel MŠ Holásecká

sestavená k 31.12.2022

Číslo položky	Název položky	Syntetický účet	ÚČETNÍ OBDOBÍ	
			1	2
			BĚŽNÉ	MINULÉ
III. Krátkodobé závazky			1 374 438,72	1 631 630,81
1.	Krátkodobé úvěry	281		
4.	Jiné krátkodobé půjčky	289		
5.	Dodavatelé	321		266,66
7.	Krátkodobé přijaté zálohy	324		
9.	Přijaté návratné finanční výpomoci krátkodobé	326		
10.	Zaměstnanci	331		4 746,00
11.	Jiné závazky vůči zaměstnancům	333	743 833,00	870 621,00
12.	Sociální zabezpečení	336	287 838,00	351 809,00
13.	Zdravotní pojištění	337	124 150,00	151 744,00
14.	Důchodové spoření	338		
15.	Daň z příjmů	341		
16.	Ostatní daně, poplatky a jiná obdob. peněž.plnění	342	88 659,00	133 838,00
17.	Daň z přidané hodnoty	343		
18.	Závazky k osobám mimo vybrané vládní instituce	345		
19.	Závazky k vybraným ústředním vládním institucím	347		
20.	Závazky k vybraným místním vládním institucím	349		
32.	Krátkodobé přijaté zálohy na transfery	374		
35.	Výdaje příštích období	383	16 939,00	15 003,66
36.	Výnosy příštích období	384		577,29
37.	Dohadné účty pasivní	388	110 970,72	102 100,00
38.	Ostatní krátkodobé závazky	378	2 250,00	925,00

Podpisový záznam:



Výkaz zisku a ztráty

PŘÍSPĚVKOVÉ ORGANIZACE

sestavený k 31.12.2022

(v Kč, s přesností na dvě desetinná místa)

okamžik sestavení: 18.01.2023 10:00:12

Název účetní jednotky: Mateřská škola Brno, Holásecká 11, příspěvková organizace

Sídlo: Holásecká 11

620 00 Brno

Právní forma: příspěvková organizace

Předmět činnosti: předškolní vzdělávání

IČO : 70994579

Kontaktní osoba:

Číslo položky	Název položky	Syntetický účet	1	2	3	4
			ÚČETNÍ OBDOBÍ			
			BĚŽNÉ		MINULÉ	
			Hlavní činnost	Hospodářská činnost	Hlavní činnost	Hospodářská činnost
A. NÁKLADY CELKEM			9 635 746,26		8 713 712,29	
I. Náklady z činnosti			9 635 746,26		8 713 712,29	
1.	Spotřeba materiálu	501	184 349,52		143 546,85	
2.	Spotřeba energie	502	516 387,25		307 886,16	
3.	Spotřeba jiných neskladovatelných dodávek	503				
4.	Prodané zboží	504				
5.	Aktivace dlouhodobého majetku	506				
6.	Aktivace oběžného majetku	507				
7.	Změna stavu zásob vlastní výroby	508				
8.	Opravy a udržování	511	99 750,12		36 783,46	
9.	Cestovné	512	1 012,00			
10.	Náklady na reprezentaci	513				
11.	Aktivace vnitroorganizačních služeb	516				
12.	Ostatní služby	518	836 832,83		568 433,01	
13.	Mzdové náklady	521	5 751 548,00		5 499 050,00	
14.	Zákonné sociální pojištění	524	1 851 283,03		1 807 589,00	
15.	Jiné sociální pojištění	525	22 890,00		21 921,00	
16.	Zákonné sociální náklady	527	127 375,61		127 377,76	
17.	Jiné sociální náklady	528	8 197,00		5 250,00	
18.	Daň silniční	531				
19.	Daň z nemovitostí	532				
20.	Jiné daně a poplatky	538				
22.	Smluvní pokuty a úroky z prodlení	541				
23.	Jiné pokuty a penále	542				
24.	Dary a jiná bezúplatná předání	543				
25.	Prodaný materiál	544				
26.	Manka a škody	547				
27.	Tvorba fondů	548				
28.	Odpisy dlouhodobého majetku	551				
29.	Prodaný dlouhodobý nehmotný majetek	552				
30.	Prodaný dlouhodobý hmotný majetek	553				
31.	Prodané pozemky	554				
32.	Tvorba a zúčtování rezerv	555				
33.	Tvorba a zúčtování opravných položek	556				

Majitel MŠ Holásecká

sestavěný k 31.12.2022

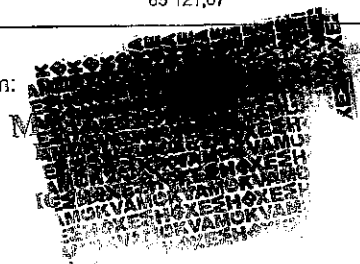
Číslo položky	Název položky	Syntetický účet	1	2	3	4
			ÚČETNÍ OBDOBÍ			
			BĚŽNÉ		MINULÉ	
			Hlavní činnost	Hospodářská činnost	Hlavní činnost	Hospodářská činnost
34.	Náklady z vyřazených pohledávek	557				
35.	Náklady z drobného dlouhodobého majetku	556	224 153,97		164 744,64	
36.	Ostatní náklady z činnosti	549	11 966,96		31 130,41	
II. Finanční náklady						
1.	Prodané cenné papíry a podíly	561				
2.	Úroky	562				
3.	Kurzové ztráty	563				
4.	Náklady z přecenění reálnou hodnotou	564				
5.	Ostatní finanční náklady	569				
III. Náklady na transfery						
1.	Náklady vybraných ústř.vl.institucí na transfery	571				
2.	Náklady vybraných míst.vl.institucí na transfery	572				
V. Daň z příjmů						
1.	Daň z příjmů	591				
2.	Dodatečné odvody daně z příjmů	595				

Majitel: MŠ Holásecká

sestavěný k 31. 12. 2022

Číslo položky	Název položky	Syntetický účet	1	2	3	4
			ÚČETNÍ OBDOBÍ			
			BĚŽNÉ		MINULÉ	
			Hlavní činnost	Hospodářská činnost	Hlavní činnost	Hospodářská činnost
B. VÝNOSY CELKEM			9 682 581,29		8 798 833,96	
I. Výnosy z činností			378 517,29		246 512,96	
1.	Výnosy z prodeje vlastních výrobků	601				
2.	Výnosy z prodeje služeb	602				
3.	Výnosy z pronájmu	603				
4.	Výnosy z prodaného zboží	604				
6.	Jiné výnosy z vlastních výkonů	609	364 216,56		228 375,00	
9.	Smluvní pokuty a úroky z prodlení	641				
10.	Jiné pokuty a penále	642				
11.	Výnosy z vyřazených pohledávek	643				
12.	Výnosy z prodeje materiálu	644				
13.	Výnosy z prodeje dlouhodobého nehmotného majetku	645				
14.	Výnosy z prodeje dlouhod. hm. maj. kromě pozemků	646				
15.	Výnosy z prodeje pozemků	647				
16.	Čerpání fondů	648	10 000,00			
17.	Ostatní výnosy z činností	649	4 300,73		18 137,96	
II. Finanční výnosy						
1.	Výnosy z prodeje cenných papírů a podílů	661				
2.	Úroky	662				
3.	Kurzové zisky	663				
4.	Výnosy z přecenění reálnou hodnotou	664				
6.	Ostatní finanční výnosy	669				
IV. Výnosy z transferů			9 304 064,00		8 552 321,00	
1.	Výnosy vybraných ústř. vlád. institucí z transferů	671				
2.	Výnosy vybraných míst. vlád. institucí z transferů	672	9 304 064,00		8 552 321,00	
C. VÝSLEDEK HOSPODAŘENÍ						
1.	Výsledek hospodaření před zdaněním		46 835,03		85 121,67	
2.	Výsledek hospodaření běžného účetního období		46 835,03		85 121,67	

Podpisový záznam:



Příloha

sestavená k 31.12.2022
(v Kč, s přesností na dvě desetinná místa)
okamžik sestavení: 18.01.2023 9:32:16

Název účetní jednotky: Mateřská škola Brno, Holásecká 11, příspěvková organizace
Sídlo: Holásecká 11
620 00 Brno
Právní forma: příspěvková organizace
Předmět činnosti: předškolní vzdělávání
IČO : 70994579

Kontaktní osoba:

A.1. Informace podle §7 odst.3 zákona

Účetní jednotka předpokládá pokračování své činnosti a volila účetní metody tak, aby ji neomezovaly v dosavadní činnosti.

A.2. Informace podle §7 odst.4 zákona

Účetní jednotka neprovedla změny uspořádání a označování položek rozvahy a výkazu zisku a ztráty a jejich obsahové vymezení

A.3. Informace podle §7 odst.5 zákona

Účetní jednotka používá úč. metody v souladu s prováděcími předpisy, jedná se především o účetní metodu oceňování účetní pohřizovací cenou, nominální hodnotou pro odpovídající složky majetku a metodu časového rozlišení. Majetek k odpisování jednotka nevlastní. Účetnictví je vedeno v plném rozsahu. Metody vycházejí ze zákona č. 563/1991 Sb. o účetnictví, ve znění pozdějších předpisů, vyhlášky č. 410/2009 Sb., ve znění pozdějších předpisů a ČÚS

Příloha

sestavená k 31.12.2022
(v Kč, s přesností na dvě desetinná místa)
okamžik sestavení: 18.01.2023 9:32:16

Název účetní jednotky: Mateřská škola Brno, Holásecká 11, příspěvková organizace
Sídlo: Holásecká 11
620 00 Brno
Právní forma: příspěvková organizace
Předmět činnosti: předškolní vzdělávání
IČO : 70994579

Kontaktní osoba:

A.4. Informace podle §7 odst.5 zákona o stavu účtů v knize podrozvahových účtů

Číslo položky	Název položky	Pod rozvahový účet	ÚČETNÍ OBDOBÍ	
			BĚŽNÉ	MINULÉ
P.I. Majetek a závazky účetní jednotky			257 885,08	256 001,79
1.	Jiný drobný dlouhodobý nehmotný majetek	901		
2.	Jiný drobný dlouhodobý hmotný majetek	902	257 885,08	256 001,79
3.	Vyřazené pohledávky	905		
4.	Vyřazené závazky	906		
5.	Ostatní majetek	909		
P.II. Krátkodobé podm. pohledávky z transferů a krátkodobé podm. závazky z transferů				
1.	Kr. podm. pohledávky z předfin. transferů	911		
2.	Kr. podm. závazky z předfin. transferů	912		
3.	Kr. podm. pohledávky ze zahrani. transferů	913		
4.	Kr. podm. závazky ze zahrani. transferů	914		
5.	Ostatní kr. podm. pohledávky z transferů	915		
6.	Ostatní kr. podm. závazky z transferů	916		
P.III. Podmíněné pohledávky z důvodu užívání majetku jinou osobou				
1.	Krátkodobé podmíněné pohl. z důvodu úplatného užívání majetku jinou osobou	921		
2.	Dlouhodobé podmíněné pohl. z důvodu úplatného užívání majetku jinou osobou	922		
3.	Krátkodobé podm.pohl.z důvodu užívání maj.jinou os.na základě sml. o výpůjčce	923		
4.	Dlouhodobé podm.pohl.z důvodu užívání maj.jinou os.na základě sml. o výpůjčce	924		
5.	Krátkodobé podmíněné pohl. z důvodu užívání maj. jinou osobou z jiných důvodů	925		
6.	Dlouhodobé podmíněné pohl. z důvodu užívání maj. jinou osobou z jiných důvodů	926		
P.IV. Další podmíněné pohledávky				
1.	Krátkodobé podmíněné pohledávky ze smluv o prodeji dlouhodobého majetku	931		
2.	Dlouhodobé podmíněné pohledávky ze smluv o prodeji dlouhodobého majetku	932		
3.	Krátkodobé podmíněné pohledávky z jiných smluv	933		
4.	Dlouhodobé podmíněné pohledávky z jiných smluv	934		
5.	Krátkodobé podmíněné pohledávky ze sdílených daní	939		
6.	Dlouhodobé podmíněné pohledávky ze sdílených daní	941		
7.	Krátkodobé podmíněné pohledávky ze vztahu k jiným zdrojům	942		
8.	Dlouhodobé podmíněné pohledávky ze vztahu k jiným zdrojům	943		
9.	Krátkodobé podmíněné úhrady pohledávek z přijatých zajištění	944		
10.	Dlouhodobé podmíněné úhrady pohledávek z přijatých zajištění	945		
11.	Krátkodobé podmíněné pohl. ze soudních sporů, správ. řízení a jiných řízení	947		

Příloha

sestavená k 31.12.2022
(v Kč, s přesností na dvě desetinná místa)
okamžik sestavení: 18.01.2023 9:32:16

Název účetní jednotky: Mateřská škola Brno, Holásecká 11, příspěvková organizace
Sídlo: Holásecká 11
620 00 Brno

Právní forma: příspěvková organizace
Předmět činnosti: předškolní vzdělávání
IČO : 70994579

Kontaktní osoba:

A.4. Informace podle §7 odst.5 zákona o stavu účtů v knize podrozvahových účtů

Číslo položky	Název položky	Pod rozvahový účet	ÚČETNÍ OBDOBÍ	
			BĚŽNÉ	MINULÉ
12.	Dlouhodobé podmíněné pohl. ze soudních sporů, správ. řízení a jiných řízení	948		
P.V. Dlouhodobé podm. pohledávky z transferů a dlouhodobé podm. závazky z transferů				
1.	Dlouhodobé podmíněné pohledávky z předfinancování transferů	951		
2.	Dlouhodobé podmíněné závazky z předfinancování transferů	952		
3.	Dlouhodobé podmíněné pohledávky ze zahraničních transferů	953		
4.	Dlouhodobé podmíněné závazky ze zahraničních transferů	954		
5.	Ostatní dlouhodobé podmíněné pohledávky z transferů	955		
6.	Ostatní dlouhodobé podmíněné závazky z transferů	956		
P.VI. Podmíněné závazky z důvodu užívání cizího majetku			20 498 904,12	20 163 027,48
1.	Krátkodobé podmíněné závazky z operativního leasingu	961		
2.	Dlouhodobé podmíněné závazky z operativního leasingu	962		
3.	Krátkodobé podmíněné závazky z finančního leasingu	963		
4.	Dlouhodobé podmíněné závazky z finančního leasingu	964		
5.	Krátk. podm. záv. z důvodu užívání cizího maj. na základě smlouvy o výpůjčce	965		
6.	Dlouh. podm. záv. z důvodu užívání cizího maj. na základě smlouvy o výpůjčce	966	20 498 904,12	20 163 027,48
7.	Krátk. podm. záv. z důvodu užívání ciz. maj. nebo jeho převzetí z jin. důvodů	967		
8.	Dlouh. podm. záv. z důvodu užívání ciz. maj. nebo jeho převzetí z jin. důvodů	968		
P.VII. Další podmíněné závazky				
1.	Krátkodobé podmíněné závazky ze smluv o pořízení dlouhodobého majetku	971		
2.	Dlouhodobé podmíněné závazky ze smluv o pořízení dlouhodobého majetku	972		
3.	Krátkodobé podmíněné závazky z jiných smluv	973		
4.	Dlouhodobé podmíněné závazky z jiných smluv	974		
5.	Krátkodobé podmíněné závazky z přijatého kolaterálu	975		
6.	Dlouhodobé podmíněné závazky z přijatého kolaterálu	976		
7.	Krátk.podm.záv. vypl. z práv. předp. a další činn. mocí zákon.,výk. nebo soud.	978		
8.	Dlouh.podm.záv. vypl. z práv. předp. a další činn. mocí zákon.,výk. nebo soud.	979		
9.	Krátkodobé podmíněné závazky z poskytnutých garancí jednorázových	981		
10.	Dlouhodobé podmíněné závazky z poskytnutých garancí jednorázových	982		
11.	Krátkodobé podmíněné závazky z poskytnutých garancí ostatních	983		
12.	Dlouhodobé podmíněné závazky z poskytnutých garancí ostatních	984		
13.	Krátkodobé podmíněné závazky ze soudních sporů, správních řízení a jiných říz.	985		
14.	Dlouhodobé podmíněné závazky ze soudních sporů, správních řízení a jiných říz.	986		

Příloha

sestavená k 31.12.2022
(v Kč, s přesností na dvě desetinná místa)
okamžik sestavení: 18.01.2023 9:32:16

Název účetní jednotky: Mateřská škola Brno, Holásecká 11, příspěvková organizace
Sídlo: Holásecká 11
620 00 Brno
Právní forma: příspěvková organizace
Předmět činnosti: předškolní vzdělávání
IČO : 70994579

Kontaktní osoba:

A.4. Informace podle §7 odst.5 zákona o stavu účtů v knize podrozvahových účtů

Číslo položky	Název položky	Pod rozvahový účet	ÚČETNÍ OBDOBÍ	
			BĚŽNÉ	MINULÉ
P.VIII. Ostatní podmíněná aktiva a ostatní podmíněná pasiva a vyrovnávací účty				
1.	Ostatní krátkodobá podmíněná aktiva	991		
2.	Ostatní dlouhodobá podmíněná aktiva	992		
3.	Ostatní krátkodobá podmíněná pasiva	993		
4.	Ostatní dlouhodobá podmíněná pasiva	994		
5.	Vyrovnávací účet k podrozvahovým účtům	999	-20 241 019,04	-19 807 026,69

Příloha

sestavená k 31.12.2022
(v Kč, s přesností na dvě desetinná místa)
okamžik sestavení: 18.01.2023 9:32:16

Název účetní jednotky: Mateřská škola Brno, Holásecká 11, příspěvková organizace
Sídlo: Holásecká 11
620 00 Brno
Právní forma: příspěvková organizace
Předmět činnosti: předškolní vzdělávání
IČO : 70994579

Kontaktní osoba:

A.5. Informace podle § 18 odst. 3 písm. b) zákona

IČ 70994579 , organizace byla zapsána do obchodního rejstříku 11.3.2003, sp. zn. Pr 444 vedená u
Krajského soudu v Brně, zřizovatelem je
Statutární město Brno, Městská část Brno-Tuřany

Příloha

sestavená k 31.12.2022
(v Kč, s přesností na dvě desetinná místa)
okamžik sestavení: 18.01.2023 9:32:16

Název účetní jednotky: Mateřská škola Brno, Holásecká 11, příspěvková organizace
Sídlo: Holásecká 11
620 00 Brno
Právní forma: příspěvková organizace
Předmět činnosti: předškolní vzdělávání
IČO : 70994579

Kontaktní osoba:

A.3. Informace podle § 19 odst.6 zákona

Ke konci účetní závěrky neexistovaly podmínky a situace, v jejichž důsledku by došlo k výrazné změně pohledu na finanční situaci účetní jednotky.

Příloha

sestavená k 31.12.2022
(v Kč, s přesností na dvě desetinná místa)
okamžik sestavení: 18.01.2023 9:32:16

Název účetní jednotky: Mateřská škola Brno, Holásecká 11, příspěvková organizace
Sídlo: Holásecká 11
620 00 Brno
Právní forma: příspěvková organizace
Předmět činnosti: předškolní vzdělávání
IČO : 70994579

Kontaktní osoba:

B.1. Informace podle § 66 odst.6

Budova je předána k užívání zřizovatelem do výpůjčky

B.2. Informace podle § 66 odst.8

Ve 12/22 byla pořízena investice, investiční fond byl posílen převodem z fondu rezervního

B.3. Informace podle § 68 odst. 3

Netýká se školy

Příloha

sestavená k 31.12.2022
(v Kč, s přesností na dvě desetinná místa)
okamžik sestavení: 18.01.2023 9:32:16

Název účetní jednotky: Mateřská škola Brno, Holásecká 11; příspěvková organizace

Sídlo: Holásecká 11
620 00 Brno

Právní forma: příspěvková organizace

Předmět činnosti: předškolní vzdělávání

IČO : 70994579

Kontaktní osoba:

C. Doplnující informace k položkám rozvahy ""C.I.1. Jmění účetní jednotky"" a ""C.I.3. Transfery na pořízení dlouhod.majetku""

Číslo položky	Název položky	ÚČETNÍ OBDOBÍ	
		BĚŽNÉ	MINULÉ

C.1. Zvýšení stavu transferů na pořízení dlouhodobého majetku za běžné účetní období

C.2. Snížení stavu transferů na pořízení dlouhod.majetku ve věcné a časové souvislosti

Příloha

sestavená k 31.12.2022
(v Kč, s přesností na dvě desetinná místa)
okamžik sestavení: 18.01.2023 9:32:16

Název účetní jednotky: Mateřská škola Brno, Holásecká 11, příspěvková organizace
Sídlo: Holásecká 11
620 00 Brno
Právní forma: příspěvková organizace
Předmět činnosti: předškolní vzdělávání
IČO : 70994579

Kontaktní osoba:

D.1. Počet jednotlivých věcí a souborů majetku nebo seznam tohoto majetku

Netýká se naší účetní jednotky

D.2. Celková výměra lesních pozemků s lesním porostem

D.3. Výše ocenění celkové výměry lesních pozemků s lesním porostem ve výši 57 Kč/m²

D.4. Výměra lesních pozemků s lesním porostem oceněným jiným způsobem

D.5. Výše ocenění lesních pozemků s lesním porostem oceněným jiným způsobem

D.6. Průměrná výše ocenění výměry lesních pozemků s lesním porostem oceněných jiným způsobem

D.7. Komentář k ocenění lesních pozemků jiným způsobem

Příloha

sestavená k 31.12.2022
(v Kč, s přesností na dvě desetinná místa)
okamžik sestavení: 18.01.2023 9:32:18

Název účetní jednotky: Mateřská škola Brno, Holásecká 11, příspěvková organizace

Sídlo: Holásecká 11

620 00 Brno

Právní forma: příspěvková organizace

Předmět činnosti: předškolní vzdělávání

IČO : 70994579

Kontaktní osoba:

E.1. Doplnující informace k položkám rozvahy

K položce	Doplnující informace	Částka
A.I.5.	V této kategorii DDNM je sledován majetek v hodnotě 1001-60000 Kč	0,00 Kč
A.II.6.	V této kategorii DDEM je sledován majetek v hodnotě 1001-40000 Kč	0,00 Kč
D.III.32.	nevyčerpaná dotace SR UZ 33353 účelová dotace UZ 170533087	0,00 Kč
D.III.36.	Očekávaná dotace zřizovatele	0,00 Kč

Příloha

sestavená k 31.12.2022
(v Kč, s přesností na dvě desetinná místa)
okamžik sestavení: 18.01.2023 9:32:16

Název účetní jednotky: Mateřská škola Brno, Holásecká 11, příspěvková organizace
Sídlo: Holásecká 11
620 00 Brno

Právní forma: příspěvková organizace
Předmět činnosti: předškolní vzdělávání
IČO : 70994579

Kontaktní osoba:

E.2. Doplnující informace k položkám výkazu zisku a ztráty

K položce	Doplnující informace	Částka
B.IV.2.	Dotace SR UZ 33353	7742064,00
	Čtenářská pregramotnost	48000,00
	Dotace zřizovatel	1450000,00
	Dotace NPO UZ 170533087	64000,00
		9 304 064,00 Kč
A.I.13.	z toho:	5 751 548,00 Kč
	Mimořádný příspěvek na karanténu	25436,00
	Náhrada nemoc	138753,00
B.I.16.	Použití finančního daru	10000,00
		10 000,00 Kč

Příloha

sestavená k 31.12.2022
(v Kč, s přesností na dvě desetinná místa)
okamžik sestavení: 18.01.2023 9:32:16

Název účetní jednotky: Mateřská škola Bmo, Holásecká 11, příspěvková organizace

Sídlo: Holásecká 11
620 00 Bmo

Právní forma: příspěvková organizace

Předmět činnosti: předškolní vzdělávání

IČO : 70994579

Kontaktní osoba:

E.3. Doplnující informace k položkám přehledu o peněžních tocích

K položce	Doplnující informace	Částka
-----------	----------------------	--------

Příloha

sestavená k 31.12.2022
(v Kč, s přesností na dvě desetinná místa)
okamžik sestavení: 18.01.2023 9:32:16

Název účetní jednotky: Mateřská škola Brno, Holásecká 11, příspěvková organizace
Sídlo: Holásecká 11
620 00 Brno
Právní forma: příspěvková organizace
Předmět činnosti: předškolní vzdělávání
IČO : 70994579

Kontaktní osoba:

E.4. Doplnující informace k položkám přehledu o změnách vlastního kapitálu

K položce	Doplnující informace	Částka
-----------	----------------------	--------

Příloha

sestavená k 31.12.2022
(v Kč, s přesností na dvě desetinná místa)
okamžik sestavení: 18.01.2023 9:32:16

Název účetní jednotky: Mateřská škola Brno, Holásecká 11, příspěvková organizace
Sídlo: Holásecká 11
620 00 Brno
Právní forma: příspěvková organizace
Předmět činnosti: předškolní vzdělávání
IČO : 70994579

Kontaktní osoba:

Fond kulturních a sociálních potřeb

F. Doplňující informace k fondům účetní jednotky

Položka		BĚŽNÉ ÚČETNÍ OBDOBÍ
Číslo	Název	
A.I.	Počáteční stav fondu k 1.1.	86 286,79
A.II.	Tvorba fondu	113 546,24
	1. Základní přiděl	113 546,24
	2. Splátky půjček na bytové účely poskytnutých do konce roku 1992	
	3. Náhrady škod a pojistná plnění od pojišťovny vztahující se k majetku pořízenému z fondu	
	4. Peněžní a jiné dary určené do fondu	
	5. Ostatní tvorba fondu	
A.III.	Čerpání fondu	120 179,20
	1. Půjčky na bytové účely	
	2. Stravování	49 137,00
	3. Rekreace	
	4. Kultura, tělovýchova a sport	
	5. Sociální výpomoci a půjčky	
	6. Poskytnuté peněžní dary	4 000,00
	7. Úhrada příspěvku na penzijní připojištění	
	8. Úhrada částí pojistného na soukromé životní pojištění	
	9. Ostatní užití fondu	67 042,20
A.IV.	Konečný stav fondu	79 653,83

Příloha

sestavená k 31.12.2022
(v Kč, s přesností na dvě desetinná místa)
okamžik sestavení: 18.01.2023 9:32:16

Název účetní jednotky: Mateřská škola Brno, Holásecká 11, příspěvková organizace
Sídlo: Holásecká 11
620 00 Brno
Právní forma: příspěvková organizace
Předmět činnosti: předškolní vzdělávání
IČO : 70994579

Kontaktní osoba:

Rezervní fond

F. Doplnující informace k fondům účetní jednotky

Číslo	Položka	BĚŽNÉ ÚČETNÍ OBDOBÍ
	Název	
D.I.	Počáteční stav fondu k 1.1.	147 063,53
D.II.	Tvorba fondu	25 121,67
	1. Zlepšený výsledek hospodaření	25 121,67
	2. Nespoteřebované dotace z rozpočtu Evropské unie	
	3. Nespoteřebované dotace z mezinárodních smluv	
	4. Peněžní dary – účelové	
	5. Peněžní dary – neúčelové	
	6. Ostatní tvorba	
D.III.	Čerpání fondu	106 700,78
	1. Úhrada zhoršeného výsledku hospodaření	
	2. Úhrada sankcí	
	3. Posílení fondu investic se souhlasem zřizovatele	96 700,78 ✓
	4. Časové překlenutí dočasného nesouladu mezi výnosy a náklady	
	5. Ostatní čerpání	10 000,00
D.IV.	Konečný stav fondu	65 484,42 ✓

Příloha

sestavená k 31.12.2022
(v Kč, s přesností na dvě desetinná místa)
okamžik sestavení: 18.01.2023 9:32:16

Název účetní jednotky: Mateřská škola Brno, Holásecká 11, příspěvková organizace
Sídlo: Holásecká 11
620 00 Brno

Právní forma: příspěvková organizace
Předmět činnosti: předškolní vzdělávání
IČO : 70994579

Kontaktní osoba:

Fond investic

F. Doplňující informace k fondům účetní jednotky

Položka		BĚŽNÉ ÚČETNÍ OBDOBÍ
Číslo	Název	
F.I. Počáteční stav fondu k 1.1.		
F.II. Tvorba fondu		
	1. Peněžní prostředky ve výši odpisů hmotného a nehmotného dlouhodobého majetku prováděné podle zřizovatelem schváleného odpisového plánu	
	2. Investiční příspěvek z rozpočtu zřizovatele	
	3. investiční dotace ze státních fondů a jiných veřejných rozpočtů	
	4. Ve výši příjmů z prodeje svěřeného dlouhodobého hmotného majetku	
	5. Peněžní dary a příspěvky od jiných subjektů	
	6. Ve výši příjmů z prodeje majetku ve vlastnictví příspěvkové organizace	
	7. Převody z rezervního fondu	96 700,78
F.III. Čerpání fondu		96 700,78
	1. Pořízení a technické zhodnocení hmotného a nehmotného dlouhodobého majetku, s výjimkou drobného hmotného a nehmotného dlouhodobého majetku	96 700,78
	2. Úhrada investičních úvěrů nebo půjček	
	3. Odvod do rozpočtu zřizovatele	
	4. Navýšení peněžních prostředků určených na financování údržby a oprav majetku, který příspěvková organizace používá pro svou činnost	
F.IV. Konečný stav fondu		

Příloha

sestavená k 31.12.2022
(v Kč, s přesností na dvě desetinná místa)
okamžik sestavení: 18.01.2023 9:32:16

Název účetní jednotky: Mateřská škola Brno, Holásecká 11, příspěvková organizace
Sídlo: Holásecká 11
620 00 Brno
Právní forma: příspěvková organizace
Předmět činnosti: předškolní vzdělávání
IČO : 70994579

Kontaktní osoba:

Stavby

G. Doplnující informace k položce "A.II.3. Stavby" výkazu rozvahy

Číslo položky	Název položky	ÚČETNÍ OBDOBÍ			MINULÉ
		BĚŽNÉ			
		BRUTTO	KOREKCE	NETTO	

G. Stavby

- G.1. Bytové domy a bytové jednotky
- G.2. Budovy pro služby obyvatelstvu
- G.3. Jiné nebytové domy a nebytové jednotky
- G.4. Komunikace a veřejné osvětlení
- G.5. Jiné inženýrské sítě
- G.6. Ostatní stavby

Příloha

sestavená k 31.12.2022
(v Kč, s přesností na dvě desetinná místa)
okamžik sestavení: 18.01.2023 9:32:18

Název účetní jednotky: Mateřská škola Brno, Holásecká 11, příspěvková organizace

Sídlo: Holásecká 11

620 00 Brno

Právní forma: příspěvková organizace

Předmět činnosti: předškolní vzdělávání

IČO : 70994579

Kontaktní osoba:

Pozemky

H. Doplňující informace k položce ""A.II.1. Pozemky"" výkazu rozvahy

Číslo položky	Název položky	ÚČETNÍ OBDOBÍ			
		BĚŽNÉ			MINULÉ
		BRUTTO	KOREKCE	NETTO	

H. Pozemky

- H.1. Stavební pozemky
- H.2. Lesní pozemky
- H.3. Zahrady, pastviny, louky, rybníky
- H.4. Zastavěná plocha
- H.5. Ostatní pozemky

Příloha

sestavená k 31.12.2022
(v Kč, s přesností na dvě desetinná místa)
okamžik sestavení: 18.01.2023 9:32:16

Název účetní jednotky: Mateřská škola Brno, Holásecká 11, příspěvková organizace
Sídlo: Holásecká 11
620 00 Brno
Právní forma: příspěvková organizace
Předmět činnosti: předškolní vzdělávání
IČO : 70994579

Kontaktní osoba:

I. Doplňující informace k položce ""A.II.4. Náklady z přecenění reálnou hodnotou"" výkazu zisku a ztráty

Číslo položky	Název položky	ÚČETNÍ OBDOBÍ	
		BĚŽNÉ	MINULÉ

I. Náklady z přecenění reálnou hodnotou

- I.1. Náklady z přecenění reálnou hodnotou majetku určeného k prodeji podle § 64
- I.2. Ostatní náklady z přecenění reálnou hodnotou

Příloha

sestavená k 31.12.2022
(v Kč, s přesností na dvě desetinná místa)
okamžik sestavení: 18.01.2023 9:32:16

Název účetní jednotky: Mateřská škola Brno, Holásecká 11, příspěvková organizace
Sídlo: Holásecká 11
620 00 Brno

Právní forma: příspěvková organizace
Předmět činnosti: předškolní vzdělávání
IČO : 70994579

Kontaktní osoba:

J. Doplňující informace k položce ""B.II.4. Výnosy z přecenění reálnou hodnotou"" výkazu zisku a ztráty

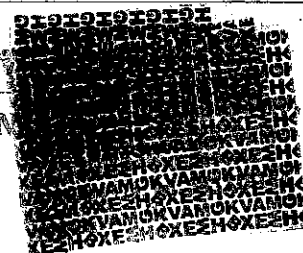
Číslo položky	Název položky	ÚČETNÍ OBDOBÍ	
		BĚŽNÉ	MINULÉ

J. Výnosy z přecenění reálnou hodnotou

J.1. Výnosy z přecenění reálnou hodnotou majetku určeného k prodeji podle § 64

J.2. Ostatní výnosy z přecenění reálnou hodnotou

Podpisový záznam:



Údaje o projektech partnerství veřejného a soukromého sektoru

sestavený k 31.12.2022
(v Kč, s přesností na dvě desetinná místa)
okamžik sestavení: 18.01.2023 9:22:34

Název účetní jednotky: Mateřská škola Brno, Holásecká 11, příspěvková organizace
Sídlo: Holásecká 11
620 00 Brno
Právní forma: příspěvková organizace
IČO : 70994579

Kontakt na odpovědnou osobu jednotky/dotčené osoby:
Floriánová Miroslava, florianova@vim-jmk.cz, 543426024

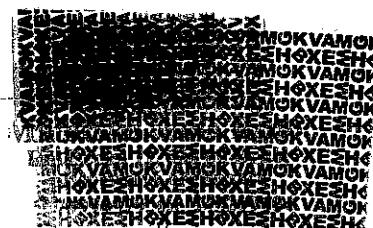
Základní údaje		Dodavatel				Stavební fáze		
Projekt	Druh projektu	Datum uzavření smlouvy	Obchodní firma,	jméno nebo	název	IČO	Rok zahájení	Rok ukončení
1	2	3	4			5	6	7

Projekt	Ocenění pořizovaného majetku dle smlouvy	Výdaje vynaložené na pořízení majetku				Celkem
		t-4	t-3	t-2	t-1	
1	8	9	10	11	12	13

Projekt	Platby za dostupnost		t-4	v tom: Výdaje na pořízení majetku	t-3	v tom: Výdaje na pořízení majetku	t-2	v tom: Výdaje na pořízení majetku
	Počátek	Konec						
1	14	15	16	17	18	19	20	21

Projekt	Platby za dostupnost			Další platby a plnění			zadavatele	
	t-1	v tom: Výdaje na pořízení majetku	Výdaje na pořízení majetku celkem	t-4	t-3	t-2	t-1	Celkem
1	22	23	24	25	26	27	28	29

Podpisový záznam:



Rozvaha	
PŘÍSPĚVKOVÉ ORGANIZACE	
Mateřská škola Brno, U Lípy Svobody 3, příspěvková organizace, U Lípy Svobody 3, 620 00 Brno, 70994625	
CZ NACE: 00000	sestavená k 31.12.2022
	(v korunách Kč na 2 des. místa)
	okamžik sestavení: 24.01.2023

Číslo pol.	Název položky	SÚ	ÚČETNÍ OBDOBÍ			
			BĚŽNÉ			MINULÉ
			BRUTTO	KOREKCE	NETTO	
AKTIVA CELKEM			4 283 380,54	2 481 837,47	1 801 543,07	2 037 552,90
A.	Stálá aktiva		2 663 024,47	2 481 837,47	171 187,00	109 983,00
I.	Dlouhodobý nehmotný majetek		73 024,00	73 024,00	0,00	0,00
1.	Nehmotné výsledky výzkumu a vývoje	012	0,00	0,00	0,00	0,00
2.	Software	013	0,00	0,00	0,00	0,00
3.	Ocennitelná práva	014	0,00	0,00	0,00	0,00
4.	Povolenky na emise a preferenční limity	015	0,00	0,00	0,00	0,00
5.	Drobný dlouhodobý nehmotný majetek	018	73 024,00	73 024,00	0,00	0,00
6.	Ostatní dlouhodobý nehmotný majetek	019	0,00	0,00	0,00	0,00
7.	Nedokončený dlouhodobý nehmotný majetek	041	0,00	0,00	0,00	0,00
8.	Poskytnuté zálohy na dlouh.nehmot.majetek	051	0,00	0,00	0,00	0,00
9.	Dlouh.nehmotný majetek určený k prodeji	035	0,00	0,00	0,00	0,00
II.	Dlouhodobý hmotný majetek		2 580 000,47	2 408 813,47	171 187,00	109 983,00
1.	Pozemky	031	0,00	0,00	0,00	0,00
2.	Kulturní předměty	032	0,00	0,00	0,00	0,00
3.	Stavby	021	0,00	0,00	0,00	0,00
4.	Samost.hm.movité věci a soub.hm.mov.věcí	022	225 441,00	54 254,00	171 187,00	109 983,00
5.	Pěstičské celky trvalých porostů	025	0,00	0,00	0,00	0,00
6.	Drobný dlouhodobý hmotný majetek	028	2 354 559,47	2 354 559,47	0,00	0,00
7.	Ostatní dlouhodobý hmotný majetek	029	0,00	0,00	0,00	0,00
8.	Nedokončený dlouhodobý hmotný majetek	042	0,00	0,00	0,00	0,00
9.	Poskytnuté zálohy na dlouh.hmot.majetek	052	0,00	0,00	0,00	0,00
10.	Dlouhodobý hmotný majetek určený k prodeji	036	0,00	0,00	0,00	0,00
III.	Dlouhodobý finanční majetek		0,00	0,00	0,00	0,00
1.	Maj.účasť v osobách s rozhodujícím vlivem	061	0,00	0,00	0,00	0,00
2.	Maj.účasť v osobách s podstatným vlivem	062	0,00	0,00	0,00	0,00
3.	Dluhové cenné papíry držené do splatnosti	063	0,00	0,00	0,00	0,00
5.	Termínované vklady dlouhodobé	068	0,00	0,00	0,00	0,00
6.	Ostatní dlouhodobý finanční majetek	069	0,00	0,00	0,00	0,00
IV.	Dlouhodobé pohledávky		0,00	0,00	0,00	0,00
1.	Poskytnuté návratné fin.výpomoci dlouhodob.	462	0,00	0,00	0,00	0,00
2.	Dlouhodobé pohl. z postoupených úvěrů	464	0,00	0,00	0,00	0,00
3.	Dlouhodobé poskytnuté zálohy	465	0,00	0,00	0,00	0,00
5.	Ostatní dlouhodobé pohledávky	469	0,00	0,00	0,00	0,00
6.	Dlouhodobé poskytnuté zálohy na transfery	471	0,00	0,00	0,00	0,00
B.	Oběžná aktiva		1 630 356,07	0,00	1 630 356,07	1 927 569,90
I.	Zásoby		0,00	0,00	0,00	0,00
1.	Pořízení materiálu	111	0,00	0,00	0,00	0,00
2.	Materiál na skladě	112	0,00	0,00	0,00	0,00

ÚMČ Brno-Tuřany

Doručeno: 31.01.2023

MČBT/0918/2023

listy: 1

přílohy:

druh:



bc22es69173a02

Číslo pol.	Název položky	SÚ	ÚČETNÍ OBDOBÍ			
			BĚŽNÉ			MINULÉ
			BRUTTO	KOREKCE	NETTO	
3.	Materiál na cestě	119	0,00	0,00	0,00	0,00
4.	Nedokončená výroba	121	0,00	0,00	0,00	0,00
5.	Polootovary vlastní výroby	122	0,00	0,00	0,00	0,00
6.	Výrobky	123	0,00	0,00	0,00	0,00
7.	Pořizování zboží	131	0,00	0,00	0,00	0,00
8.	Zboží na skladě	132	0,00	0,00	0,00	0,00
9.	Zboží na cestě	138	0,00	0,00	0,00	0,00
10.	Ostatní zásoby	139	0,00	0,00	0,00	0,00
II.	Krátkodobé pohledávky		164 414,50	0,00	164 414,50	84 694,00
1.	Odběratelé	311	0,00	0,00	0,00	0,00
4.	Krátkodobé poskytnuté zálohy	314	152 729,00	0,00	152 729,00	84 204,00
5.	Jiné pohledávky z hlavní činnosti	315	0,00	0,00	0,00	0,00
6.	Poskytnuté návratné fin.výpomoci krátkodobé	316	0,00	0,00	0,00	0,00
9.	Pohledávky za zaměstnanci	335	0,00	0,00	0,00	0,00
10.	Sociální zabezpečení	336	0,00	0,00	0,00	0,00
11.	Zdravotní pojištění	337	0,00	0,00	0,00	0,00
12.	Důchodové spoření	338	0,00	0,00	0,00	0,00
13.	Daň z příjmů	341	0,00	0,00	0,00	0,00
14.	Ostatní daně, poplat. a jiná obdobná pen.plnění	342	0,00	0,00	0,00	0,00
15.	Daň z přidané hodnoty	343	0,00	0,00	0,00	0,00
16.	Pohled.za osobami mimo vládní instituce	344	0,00	0,00	0,00	0,00
17.	Pohled.za vybranými ústř.vládními institucemi	346	0,00	0,00	0,00	0,00
18.	Pohled.za vybranými místn.vlád.institucemi	348	0,00	0,00	0,00	0,00
28.	Krátkodobé poskytnuté zálohy na transfery	373	0,00	0,00	0,00	0,00
30.	Náklady příštích období	381	11 685,50	0,00	11 685,50	490,00
31.	Příjmy příštích období	385	0,00	0,00	0,00	0,00
32.	Dohadné účty aktivní	388	0,00	0,00	0,00	0,00
33.	Ostatní krátkodobé pohledávky	377	0,00	0,00	0,00	0,00
III.	Krátkodobý finanční majetek		1 465 941,57	0,00	1 465 941,57	1 842 875,90
1.	Majetkové cenné papíry k obchodování	251	0,00	0,00	0,00	0,00
2.	Dluhové cenné papíry k obchodování	253	0,00	0,00	0,00	0,00
3.	Jiné cenné papíry	258	0,00	0,00	0,00	0,00
4.	Terminované vklady krátkodobé	244	0,00	0,00	0,00	0,00
5.	Jiné běžné účty	245	0,00	0,00	0,00	0,00
9.	Běžný účet	241	1 409 730,37	0,00	1 409 730,37	1 752 789,26
10.	Běžný účet FKSP	243	50 537,20	0,00	50 537,20	87 902,64
15.	Ceniny	263	0,00	0,00	0,00	0,00
16.	Peníze na cestě	262	0,00	0,00	0,00	0,00
17.	Pokladna	261	5 674,00	0,00	5 674,00	2 184,00

Číslo pol.	Název položky	SÚ	ÚČETNÍ OBDOBÍ	
			1	2
			BĚŽNÉ	MINULÉ
PASIVA CELKEM			1 801 543,07	2 037 552,90
C.	Vlastní kapitál		563 391,45	846 889,02
I.	Jmění účetní jednotky a upravující položky		171 187,00	49 754,00
1.	Jmění účetní jednotky	401	171 187,00	49 754,00
3.	Transfery na pořízení dlouhodobého majetku	403	0,00	0,00
4.	Kurzové rozdíly	405	0,00	0,00
5.	Oceňovací rozdíly při prvotním použití metody	406	0,00	0,00
6.	Jiné oceňovací rozdíly	407	0,00	0,00
7.	Opravy předcházejících účetních období	408	0,00	0,00
II.	Fondy účetní jednotky		369 407,24	748 966,12
1.	Fond odměn	411	74 985,83	88 225,83
2.	Fond kulturních a sociálních potřeb	412	76 365,62	104 257,20
3.	Rezervní fond tvořený ze zlepšeného výsledku hospodaření	413	74 382,45	85 396,35
4.	Rezervní fond z ostatních titulů	414	134 631,34	370 611,74
5.	Fond reprodukce majetku, fond investic	416	9 042,00	100 475,00
III.	Výsledek hospodaření		22 797,21	48 168,90
1.	Výsledek hosp. běžného účetního období	493	22 797,21	48 168,90
2.	Výsledek hosp. ve schvalovacím řízení	431	0,00	0,00
3.	Výsledek hospodaření předcházejících účetních období	432	0,00	0,00
D.	Cizí zdroje		1 238 151,62	1 190 663,88
I.	Rezervy		0,00	0,00
1.	Rezervy	441	0,00	0,00
II.	Dlouhodobé závazky		0,00	0,00
1.	Dlouhodobé úvěry	451	0,00	0,00
2.	Přijaté návratné finanční výpomoci dlouhodobé	452	0,00	0,00
4.	Dlouhodobé přijaté zálohy	455	0,00	0,00
7.	Ostatní dlouhodobé závazky	459	0,00	0,00
8.	Dlouhodobé přijaté zálohy na transfery	472	0,00	0,00
III.	Krátkodobé závazky		1 238 151,62	1 190 663,88
1.	Krátkodobé úvěry	281	0,00	0,00
4.	Jiné krátkodobé půjčky	289	0,00	0,00
5.	Dodavatelé	321	67 702,41	11 700,00
7.	Krátkodobé přijaté zálohy	324	67 986,00	62 686,00
9.	Přijaté návratné fin. výpomoci krátkodobé	326	0,00	0,00
10.	Zaměstnanci	331	397 847,00	0,00
11.	Jiné závazky vůči zaměstnancům	333	0,00	530 077,00
12.	Sociální zabezpečení	336	145 092,00	207 315,00
13.	Zdravotní pojištění	337	62 581,00	89 421,00
14.	Důchodové spoření	338	0,00	0,00
15.	Daň z příjmů	341	0,00	0,00
16.	Ostatní daně, poplatky a jiná obdobná peněžitá plnění	342	39 093,00	73 096,00
17.	Daň z přidané hodnoty	345	0,00	0,00
18.	Závazky k osobám mimo vybrané vládní instituce	345	0,00	0,00
19.	Závazky k vybraným ústředním vládním institucím	347	0,00	0,00
20.	Závazky k vybraným místním vládním institucím	349	0,00	0,00
32.	Krátkodobé přijaté zálohy na transfery	374	91 998,00	0,00
35.	Výdaje příštích období	383	0,00	0,00
36.	Výnosy příštích období	384	0,00	0,00
37.	Dohadné účty pasivní	389	359 409,21	209 737,88
38.	Ostatní krátkodobé závazky	378	6 443,00	6 631,00
Podpisový záznam statutárního orgánu účetní jednotky				

Výkaz zisku a ztráty

PŘÍSPĚVKOVÉ ORGANIZACE

Mateřská škola Brno, U Lipy Svobody 3, příspěvková organizace, U Lipy Svobody 3, 620 00 Brno, 70994625

CZ NACE: 00000

sestavený k 31.12.2022

okamžik sestavení: 24.01.2023

(v korunách Kč na 2 des. místa)

Číslo položky	Název položky	SÚ	1	2	3	4
			BĚŽNÉ OBDOBÍ		MINULÉ OBDOBÍ	
			Hlavní činnost	Hosp. činnost	Hlavní činnost	Hosp. činnost
A.	NÁKLADY CELKEM		7 878 951,99	0,00	7 575 702,88	0,00
I.	Náklady z činností		7 878 951,99	0,00	7 575 702,88	0,00
1.	Spotřeba materiálu	501	262 292,95	0,00	170 232,06	0,00
2.	Spotřeba energie	502	291 681,82	0,00	148 899,12	0,00
3.	Spotřeba jiných neskladovatelných dodávek	503	0,00	0,00	0,00	0,00
4.	Prodané zboží	504	0,00	0,00	0,00	0,00
5.	Aktivace dlouhodobého majetku	506	0,00	0,00	0,00	0,00
6.	Aktivace oběžného majetku	507	0,00	0,00	0,00	0,00
7.	Změna stavu zásob vlastní výroby	508	0,00	0,00	0,00	0,00
8.	Opravy a udržování	511	27 927,70	0,00	46 641,36	0,00
9.	Cestovné	512	0,00	0,00	702,00	0,00
10.	Náklady na reprezentaci	513	0,00	0,00	0,00	0,00
11.	Aktivace vnitřní organizačních služeb	516	0,00	0,00	0,00	0,00
12.	Ostatní služby	518	461 606,03	0,00	392 751,87	0,00
13.	Mzdové náklady	521	4 953 461,00	0,00	4 932 689,00	0,00
14.	Zákonné sociální pojištění	524	1 603 636,00	0,00	1 601 504,00	0,00
15.	Jiné sociální pojištění	525	19 969,00	0,00	19 901,00	0,00
16.	Zákonné sociální náklady	527	116 702,42	0,00	141 119,67	0,00
17.	Jiné sociální náklady	528	0,00	0,00	0,00	0,00
18.	Daň silniční	531	0,00	0,00	0,00	0,00
19.	Daň z nemovitostí	532	0,00	0,00	0,00	0,00
20.	Jiné daně a poplatky	538	0,00	0,00	0,00	0,00
22.	Smluvní pokuty a úroky z prodlení	541	0,00	0,00	0,00	0,00
23.	Jiné pokuty a penále	542	0,00	0,00	0,00	0,00
24.	Dary a jiná bezúplatná předání	543	0,00	0,00	0,00	0,00
25.	Prodaný materiál	544	0,00	0,00	0,00	0,00
26.	Manka a škody	547	0,00	0,00	0,00	0,00
27.	Tvorba fondů	548	0,00	0,00	0,00	0,00
28.	Odpisy dlouhodobého majetku	551	14 928,00	0,00	8 904,00	0,00
29.	Prodaný dlouhodobý nehmotný majetek	552	0,00	0,00	0,00	0,00
30.	Prodaný dlouhodobý hmotný majetek	553	0,00	0,00	0,00	0,00
31.	Prodané pozemky	554	0,00	0,00	0,00	0,00
32.	Tvorba a zúčtování rezerv	555	0,00	0,00	0,00	0,00
33.	Tvorba a zúčtování opravných položek	556	0,00	0,00	0,00	0,00
34.	Náklady z vyřazených pohledávek	557	0,00	0,00	0,00	0,00
35.	Náklady z drobného dlouhodobého majetku	558	124 174,07	0,00	108 785,60	0,00
36.	Ostatní náklady z činností	549	3 573,00	0,00	3 573,00	0,00
II.	Finanční náklady		0,00	0,00	0,00	0,00
1.	Prodané cenné papíry a podíly	561	0,00	0,00	0,00	0,00
2.	Úroky	562	0,00	0,00	0,00	0,00
3.	Kurzové ztráty	563	0,00	0,00	0,00	0,00
4.	Náklady z přecenění reálnou hodnotou	564	0,00	0,00	0,00	0,00
5.	Ostatní finanční náklady	569	0,00	0,00	0,00	0,00
III.	Náklady na transfery		0,00	0,00	0,00	0,00
1.	Náklady vybraných ústředních vládních institucí na transfery	571	0,00	0,00	0,00	0,00
2.	Náklady vybraných místních vládních institucí na transfery	572	0,00	0,00	0,00	0,00
V.	Daň z příjmů		0,00	0,00	0,00	0,00
1.	Daň z příjmů	591	0,00	0,00	0,00	0,00
2.	Dodatečně odvody daně z příjmů	595	0,00	0,00	0,00	0,00

Číslo položky	Název položky	SÚ	1	2	3	4
			BĚŽNÉ OBDOBÍ		MINULÉ OBDOBÍ	
			Hlavní činnost	Hosp. činnost	Hlavní činnost	Hosp. činnost
B.	VÝNOSY CELKEM		7 901 749,20	0,00	7 623 871,58	0,00
I.	Výnosy z činností		443 872,80	0,00	361 536,00	0,00
1.	Výnosy z prodeje vlastních výrobků	601	0,00	0,00	0,00	0,00
2.	Výnosy z prodeje služeb	602	146 000,00	0,00	117 000,00	0,00
3.	Výnosy z pronájmu	603	0,00	0,00	0,00	0,00
4.	Výnosy z prodaného zboží	604	0,00	0,00	0,00	0,00
8.	Jiné výnosy z vlastních výkonů	609	255 000,00	0,00	226 564,00	0,00
9.	Smluvní pokuty a úroky z prodlení	641	0,00	0,00	0,00	0,00
10.	Jiné pokuty a penále	642	0,00	0,00	0,00	0,00
11.	Výnosy z vyřazených pohledávek	643	0,00	0,00	0,00	0,00
12.	Výnosy z prodeje materiálů	644	0,00	0,00	0,00	0,00
13.	Výnosy z prodeje dlouhodobého nehmotného majetku	645	0,00	0,00	0,00	0,00
14.	Výnosy z prodeje dlouhodob. hm. majetku kromě pozemků	646	0,00	0,00	0,00	0,00
15.	Výnosy z prodeje pozemků	647	0,00	0,00	0,00	0,00
16.	Čerpání fondů	648	42 422,80	0,00	0,00	0,00
17.	Ostatní výnosy z činností	649	450,00	0,00	17 972,00	0,00
II.	Finanční výnosy		1 861,00	0,00	0,00	0,00
1.	Výnosy z prodeje cenných papírů a podílů	661	0,00	0,00	0,00	0,00
2.	Úroky	662	0,00	0,00	0,00	0,00
3.	Kurzové zisky	663	0,00	0,00	0,00	0,00
4.	Výnosy z přecenění reálnou hodnotou	664	0,00	0,00	0,00	0,00
6.	Ostatní finanční výnosy	669	1 861,00	0,00	0,00	0,00
IV.	Výnosy z transferů		7 456 015,40	0,00	7 262 335,58	0,00
1.	Výnosy vybraných ústředních vládních institucí z transferů	671	0,00	0,00	0,00	0,00
2.	Výnosy vybraných místních vládních institucí z transferů	672	7 456 015,40	0,00	7 262 335,58	0,00
C.	VÝSLEDEK HOSPODAŘENÍ		0,00	0,00	0,00	0,00
1.	Výsledek hospodaření před zdaněním		22 797,21	0,00	48 168,90	0,00
2.	Výsledek hospodaření běžného účetního období	-	22 797,21	0,00	48 168,90	0,00

Podpisový záznam statutárního orgánu účetní jednotky

Příloha

ZÁKLADNÍ

Mateřská škola Brno, U Lípy Svobody 3, příspěvková organizace, U Lípy Svobody 3, 620 00 Brno, 70994625

CZ NACE: 00000

sestavená k 31.12.2022

(v korunách Kč na 2 des. místa)
okamžik sestavení: 24.01.2023

A. 1. Informace podle § 7 odst. 3 zákona (TEXT)

Účetní jednotka nemá informaci o skutečnostech, které by jí omezovaly nebo jí zabránily nepřetržitě pracovat v činnosti.

A. 2. Informace podle § 7 odst. 4 zákona (TEXT)

Změny v účtování proběhly v souladu s legislativou.

A. 3. Informace podle § 7 odst. 5 zákona (TEXT)

Účetní jednotka vede účetnictví v souladu se zákonem c. 563/1991 Sb., o účetnictví, vyhláškou c. 410/2009 Sb. a Českými účetními standardy pro některé vybrané účetní jednotky c. 701-710, a to v plném rozsahu.

Příloha	
ZÁKLADNÍ	
Mateřská škola Brno, U Lípy Svobody 3, příspěvková organizace, U Lípy Svobody 3, 620 00 Brno, 70994625	
CZ NACE: 00000	sestavená k 31.12.2022
(v korunách Kč na 2 des. místa) okamžik sestavení: 24.01.2023	

A.4. Informace podle § 7 odst. 5 zákona o stavu účtů v knize podrozvahových účtů

Číslo položky	Název položky	Podroz. účet	ÚČETNÍ OBDOBÍ	
			BĚŽNÉ	MINULÉ
P. I.	Majetek a závazky účetní jednotky		195 916,05	181 514,12
1.	Jiný drobný dlouhodobý nehmotný majetek	901	0,00	0,00
2.	Jiný drobný dlouhodobý hmotný majetek	902	195 916,05	181 514,12
3.	Vyřazené pohledávky	905	0,00	0,00
4.	Vyřazené závazky	906	0,00	0,00
5.	Ostatní majetek	909	0,00	0,00
P. II.	Krátkod. podm. pohledávky z transferů a krátkod. podm. závazky z transferů		0,00	0,00
1.	Krátkodobé podmíněné pohledávky z předfinancování transferů	911	0,00	0,00
2.	Krátkodobé podmíněné závazky z předfinancování transferů	912	0,00	0,00
3.	Krátkodobé podmíněné pohledávky ze zahraničních transferů	913	0,00	0,00
4.	Krátkodobé podmíněné závazky ze zahraničních transferů	914	0,00	0,00
5.	Ostatní krátkodobé podmíněné pohledávky z transferů	915	0,00	0,00
6.	Ostatní krátkodobé podmíněné závazky z transferů	916	0,00	0,00
P. III.	Podmíněné pohledávky z důvodu užívání majetku jinou osobou		0,00	0,00
1.	Krátkodobé podmíněné pohledávky z důvodu úplatného užívání majetku jinou osobou	921	0,00	0,00
2.	Dlouhodobé podmíněné pohledávky z důvodu úplatného užívání majetku jinou osobou	922	0,00	0,00
3.	Krátkod. podm. pohl. z důvodu užívání majetku jinou osobou na zákl. smlouvy o výpůjčce	923	0,00	0,00
4.	Dlouhod. podm. pohl. z důvodu užívání majetku jinou osobou na zákl. smlouvy o výpůjčce	924	0,00	0,00
5.	Krátkod. podm. pohl. z důvodu užívání majetku jinou osobou z jiných důvodů	925	0,00	0,00
6.	Dlouhod. podm. pohl. z důvodu užívání majetku jinou osobou z jiných důvodů	926	0,00	0,00
P. IV.	Další podmíněné pohledávky		0,00	0,00
1.	Krátkodobé podmíněné pohledávky ze smluv o prodeji dlouhodobého majetku	931	0,00	0,00
2.	Dlouhodobé podmíněné pohledávky ze smluv o prodeji dlouhodobého majetku	932	0,00	0,00
3.	Krátkodobé podmíněné pohledávky z jiných smluv	933	0,00	0,00
4.	Dlouhodobé podmíněné pohledávky z jiných smluv	934	0,00	0,00
5.	Krátkodobé podmíněné pohledávky ze sdílených daní	939	0,00	0,00
6.	Dlouhodobé podmíněné pohledávky ze sdílených daní	941	0,00	0,00
7.	Krátkodobé podmíněné pohledávky ze vztahu k jiným zdrojům	942	0,00	0,00
8.	Dlouhodobé podmíněné pohledávky ze vztahu k jiným zdrojům	943	0,00	0,00
9.	Krátkodobé podmíněné úhrady pohledávek z přijatých zajištění	944	0,00	0,00
10.	Dlouhodobé podmíněné úhrady pohledávek z přijatých zajištění	945	0,00	0,00
11.	Krátkodobé podmíněné pohledávky ze soudních sporů, správních řízení a jiných řízení	947	0,00	0,00
12.	Dlouhodobé podmíněné pohledávky ze soudních sporů, správních řízení a jiných řízení	948	0,00	0,00

Číslo položky	Název položky	Podroz. účet	ÚČETNÍ OBDOBÍ	
			BĚŽNÉ	MINULÉ
P.V.	Dlouhodobé podm.pohled.z transferů a dlouhod.podm.závazky z transferů		0,00	0,00
1.	Dlouhodobé podmíněné pohledávky z předfinancování transferů	951	0,00	0,00
2.	Dlouhodobé podmíněné závazky z předfinancování transferů	952	0,00	0,00
3.	Dlouhodobé podmíněné pohledávky ze zahraničních transferů	953	0,00	0,00
4.	Dlouhodobé podmíněné závazky ze zahraničních transferů	954	0,00	0,00
5.	Ostatní dlouhodobé podmíněné pohledávky z transferů	955	0,00	0,00
6.	Ostatní dlouhodobé podmíněné závazky z transferů	956	0,00	0,00
P.VI.	Podmíněné závazky z důvodu užívání cizího majetku		7 844 068,00	7 844 068,00
1.	Krátkodobé podmíněné závazky z operativního leasingu	961	0,00	0,00
2.	Dlouhodobé podmíněné závazky z operativního leasingu	962	0,00	0,00
3.	Krátkodobé podmíněné závazky z finančního leasingu	963	0,00	0,00
4.	Dlouhodobé podmíněné závazky z finančního leasingu	964	0,00	0,00
5.	Krátkod.podm.závazky z důvodu užív.cizího majetku na základě smlouvy o výpůjčce	965	0,00	0,00
6.	Dlouhod.podm.závazky z důvodu užív.cizího majetku na základě smlouvy o výpůjčce	966	7 844 068,00	7 844 068,00
7.	Krátkod. podm.závazky z důvodu užív.cizího majetku nebo jeho převz.z jiných důvodů	967	0,00	0,00
8.	Dlouhod. podm.závazky z důvodu užív.cizího majetku nebo jeho převz.z jiných důvodů	968	0,00	0,00
P.VII.	Další podmíněné závazky		0,00	0,00
1.	Krátkodobé podmíněné závazky ze smluv o pořízení dlouhodobého majetku	971	0,00	0,00
2.	Dlouhodobé podmíněné závazky ze smluv o pořízení dlouhodobého majetku	972	0,00	0,00
3.	Krátkodobé podmíněné závazky z jiných smluv	973	0,00	0,00
4.	Dlouhodobé podmíněné závazky z jiných smluv	974	0,00	0,00
5.	Krátkodobé podmíněné závazky z přijatého kolaterálu	975	0,00	0,00
6.	Dlouhodobé podmíněné závazky z přijatého kolaterálu	976	0,00	0,00
7.	Krátkod.podm.záv.vyplýv.z práv.předpisů a další činn.mocí zákonod.,výkonné,soudní	978	0,00	0,00
8.	Dlouhod.podm.záv.vyplýv.z práv.předpisů a další činn.mocí zákonod.,výkonné,soudní	979	0,00	0,00
9.	Krátkodobé podmíněné závazky z poskytnutých garancí jednorázových	981	0,00	0,00
10.	Dlouhodobé podmíněné závazky z poskytnutých garancí jednorázových	982	0,00	0,00
11.	Krátkodobé podmíněné závazky z poskytnutých garancí ostatních	983	0,00	0,00
12.	Dlouhodobé podmíněné závazky z poskytnutých garancí ostatních	984	0,00	0,00
13.	Krátkodobé podmíněné závazky ze soudních sporů, správních řízení a jiných řízení	985	0,00	0,00
14.	Dlouhodobé podmíněné závazky ze soudních sporů, správních řízení a jiných řízení	986	0,00	0,00
P.VIII.	Ostatní podmíněná aktiva a ostatní podmíněná pasiva a vyrovnávací účty		0,00	0,00
1.	Ostatní krátkodobá podmíněná aktiva	991	0,00	0,00
2.	Ostatní dlouhodobá podmíněná aktiva	992	0,00	0,00
3.	Ostatní krátkodobá podmíněná pasiva	993	0,00	0,00
4.	Ostatní dlouhodobá podmíněná pasiva	994	0,00	0,00
5.	Vyrovnávací účet k podrozvahovým účtům	995	-7 648 151,95	-7 662 553,88

Příloha

ZÁKLADNÍ

Mateřská škola Brno, U Lípy Svobody 3, příspěvková organizace, U Lípy Svobody 3, 620 08 Brno, 70994625

CZ NACE: 00000

sestavená k 31.12.2022

(v korunách Kč na 2 des. místa)

okamžik sestavení: 24.01.2023

A.5. Informace podle § 18 odst. 3 písm. b) zákona (TEXT)

Účetní jednotka zapsána v obchodním rejstříku pod spisovou značkou Pr 441 vedená u Krajského soudu v Brně zapsáno 8. března 2003.

Příloha č. 5 - Příloha

ZÁKLADNÍ

Mateřská škola Brno, U Lípy Svobody 3, příspěvková organizace, U Lípy Svobody 3, 620 00 Brno, 70994625

CZ NACE: 00000

sestavená k 31.12.2022

(v korunách Kč na 2 des. místa)

okamžik sestavení: 24.01.2023

A. 6. Informace podle § 19 odst. 6 zákona (TEXT)

Ke konci účetní závěrky neexistovaly takové podmínky či situace, v jejichž důsledku by došlo k výrazné změně pohledu na finanční situace účetní jednotky.

Příloha č. 5 - Příloha

ZÁKLADNÍ

Mateřská škola Brno, U Lípy Svobody 3, příspěvková organizace, U Lípy Svobody 3, 620 00 Brno, 70994625

CZ NACE: 09000

sestavená k 31.12.2022

(v korunách Kč na 2 des. místa)

okamžik sestavení: 24.01.2023

B. 1. Informace podle § 66 odst. 6 (TEXT)

K podmíněnému nabytí právních účinků vkladu do katastru nemovitostí nedošlo.

B. 2. Informace podle § 66 odst. 8 (TEXT)

Účetní jednotka od 1.6. 2017 má zapojen Fond investic.

B. 3. Informace podle § 68 odst. 3 (ČÍSLO A TEXT)

0,00

Netýká se účetní jednotky.

Příloha

ZÁKLADNÍ

Mateřská škola Brno, U Lipy Svobody 3, příspěvková organizace, U Lipy Svobody 3, 620 00 Brno, 70994625

CZ NACE: 00000

sestavená k 31.12.2022

(v korunách Kč na 2 des. místa)

okamžik sestavení: 24.01.2023

C. Doplňující informace k položkám rozvahy "C.I.1. Jmění účetní jednotky" a "C.I.3. Transfery na pořízení dlouhodobého majetku"

Číslo položky	Název položky	ÚČETNÍ OBDOBÍ	
		BĚŽNÉ	MINULÉ
C.1.	Zvýšení stavu transferů na pořízení dlouhodobého majetku za běžné účetní období	0,00	0,00
C.2.	Snížení stavu transferů na pořízení dlouhodobého majetku ve věcné a časové souvislosti	0,00	0,00

Příloha

ZÁKLADNÍ

Mateřská škola Brno, U Lípy Svobody 3, příspěvková organizace, U Lípy Svobody 3, 620 00 Brno, 70994625

CZ NACE: 00000

sestavená k 31.12.2022

(v korunách Kč na 2 des. místa)

okamžik sestavení: 24.01.2023

D. 1.	Počet jednotlivých věcí a souborů majetku nebo seznam tohoto majetku (ČÍSLO A TEXT)
	0,00
D. 2.	Celková výměra lesních pozemků s lesním porostem (ČÍSLO)
	0,00
D. 3.	Výše ocenění celkové výměry lesních pozemků s lesním porostem ve výši 57 Kč/m ² (ČÍSLO)
	0,00
D. 4.	Výměra lesních pozemků s lesním porostem oceněným jiným způsobem (ČÍSLO)
	0,00
D. 5.	Výše ocenění lesních pozemků s lesním porostem oceněným jiným způsobem (ČÍSLO)
	0,00
D. 6.	Průměrná výše ocenění výměry lesních pozemků s lesním porostem oceněných jiným způsobem (ČÍSLO)
	0,00
D. 7.	Komentář k ocenění lesních pozemků jiným způsobem (ČÍSLO A TEXT)
	0,00

Příloha

ZÁKLADNÍ

Mateřská škola Brno, U Lípy Svobody 3, příspěvková organizace, U Lípy Svobody 3, 620 00 Brno, 70994625

CZ NACE: 00000

sestavená k 31.12.2022

(v korunách Kč na 2 des. místa)

okamžik sestavení: 24.01.2023

E. 1.	Doplňující informace k položkám rozvahy	
K položce	Doplňující informace	Částka
C.II.4.	nespotřebovaná záloha Šablony 128 446,34, sponzorský dar 6 185	134 631,34
D.III.32.	374.01 vrátka mzdy - podpůrná opatření 91 998	91 998,00

Příloha

ZÁKLADNÍ

Mateřská škola Brno, U Lípy Svobody 3, příspěvková organizace, U Lípy Svobody 3, 620 00 Brno, 70994625

CZ NACE: 90000

sestavená k 31.12.2022

(v korunách Kč na 2 des. místa)

okamžik sestavení: 24.01.2023

E. 2. Doplnující informace k položkám výkazu zisku a ztráty		
K položce	Doplnující informace	Částka
A.I.13.	dočasná pracovní neschopnost 26 891,, KARANTÉNA 3 448	4 953 461,00
B.I.16.	čerpání FO 31 240,-, čerpání RF 11 182,80	42 422,80
B.IV.2.	čerpání dotací, projektu: 672.10 obec 1 010 000, 672.11 MAP II. 48 000, 672.50 mzdy SR 6 205 050,-, 672.82 digitální kompetence 58 400,-, 672.53 Šablony 134 565,40 = 7 458 015,40	7 458 015,40
C.		0,00

Příloha

ZÁKLADNÍ

Mateřská škola Brno, U Lípy Svobody 3, příspěvková organizace, U Lípy Svobody 3, 620 00 Brno, 70994625

CZ NACE: 00000

sestavená k 31.12.2022

(v korunách Kč na 2 des. místa)

okamžik sestavení: 24.01.2023

E. 3.	Doplňující informace k položkám přehledu o peněžních tocích	
K položce	Doplňující informace	Částka

Příloha

ZÁKLADNÍ

Mateřská škola Brno, U Lípy Svobody 3, příspěvková organizace, U Lípy Svobody 3, 620 00 Brno, 70994625

CZ NACE: 00000

sestavená k 31.12.2022

(v korunách Kč na 2 des. místa)

okamžik sestavení: 24.01.2023

E. 4.	Doplňující informace k položkám přehledu o změnách vlastního kapitálu	
K položce	Doplňující informace	Částka

Příloha	
Fond kulturních a sociálních potřeb	
ZÁKLADNÍ	
Mateřská škola Brno, U Lípy Svobody 3, příspěvková organizace, U Lípy Svobody 3, 620 00 Brno, 70994625	
CZ NACE: 00000	sestavená k 31.12.2022 (v korunách Kč na 2 des. místa)
okamžik sestavení: 24.01.2023	

F. Doplnující informace k fondům účetní jednotky

Položka		BĚŽNÉ ÚČETNÍ OBDOBÍ
Číslo	Název	
A.I.	Počáteční stav fondu k 1.1.	104 257,20
A.II.	Tvorba fondu	95 631,42
	1. Základní příděl	95 631,42
	2. Splátky půjček na bytové účely poskytnutých do konce roku 1992	0,00
	3. Náhrady škod a pojistná plnění od pojišťovny vztahující se k majetku pořízenému z fondu	0,00
	4. Peněžní a jiné dary určené do fondu	0,00
	5. Ostatní tvorba fondu	0,00
A.III.	Čerpání fondu	123 523,00
	1. Půjčky na bytové účely	0,00
	2. Stravování	26 415,00
	3. Rekreace	0,00
	4. Kultura, tělovýchova a sport	97 108,00
	5. Sociální výpomoci a půjčky	0,00
	6. Poskytnuté peněžní dary	0,00
	7. Úhrada příspěvku na penzijní připojištění	0,00
	8. Úhrada částí pojistného na soukromé životní pojištění	0,00
	9. Ostatní užití fondu	0,00
A.IV.	Konečný stav fondu	76 365,62

Příloha	
Fond investic	
PŘÍSPĚVKOVÉ ORGANIZACE ZŘIZOVANÉ ÚZEMNÍMI SAMOSPRÁVNÝMI CELKY A SVAZKY OBCÍ	
Mateřská škola Brno, U Lípy Svobody 3, příspěvková organizace, U Lípy Svobody 3, 620 00 Brno, 70994625	
CZ NACE: 00000	sestavená k 31.12.2022 (v korunách Kč na 2 des. místa)
okamžik sestavení: 24.01.2023	

F. Doplňující informace k fondům účetní jednotky

Položka		BĚŽNÉ ÚČETNÍ OBDOB
Číslo	Název	
F.I.	Počáteční stav fondu k 1.1.	100 475,00
F.II.	Tvorba fondu	44 928,00
	1. Peněžní prostředky ve výši odpisů hmot. a nehm.dlouhodob.majetku prováděné podle zřiz.schváleného odpis.plánu	14 928,00
	2. Investiční příspěvek z rozpočtu zřizovatele	0,00
	3. Investiční dotace ze státních fondů a jiných veřejných rozpočtů	0,00
	4. Ve výši příjmů z prodeje svěřeného dlouhodobého hmotného majetku	0,00
	5. Peněžní dary a příspěvky od jiných subjektů	0,00
	6. Ve výši příjmů z prodeje majetku ve vlastnictví příspěvkové organizace	0,00
	7. Převody z rezervního fondu	30 000,00
F.III.	Čerpání fondu	136 361,00
	1. Pořízení a tech.zhodnocení hmot.a nehm.dlouhodob.majetku, s výjimkou drobného hm.a nehm.dlouhodob.majetku	136 361,00
	2. Úhrada investičních úvěrů nebo půjček	0,00
	3. Odvod do rozpočtu zřizovatele	0,00
	4. Navýšení peněž.prostředků určených na financování údržby a oprav majetku, který PO používá pro svou činnost	0,00
F.IV.	Konečný stav fondu	9 042,00

Příloha	
Rezervní fond	
PŘÍSPĚVKOVÉ ORGANIZACE ZŘIZOVANÉ ÚZEMNÍMI SAMOSPRÁVNÝMI CELKY A SVAZKY OBCÍ	
Mateřská škola Brno, U Lípy Svobody 3, příspěvková organizace, U Lípy Svobody 3, 620 00 Brno, 70994625	
CZ NACE: 00009	sestavená k 31.12.2022 (v korunách Kč na 2 des. místa)
	okamžik sestavení: 24.01.2023

F. Doplnující informace k fondům účetní jednotky

Položka		BĚŽNÉ ÚČETNÍ OBDOBÍ
Číslo	Název	
D.I.	Počáteční stav fondu k 1.1.	456 008,09
D.II.	Tvorba fondu	158 615,24
	1. Zlepšený výsledek hospodaření	30 168,90
	2. Nespolečebované dotace z rozpočtu Evropské unie	128 446,34
	3. Nespolečebované dotace z mezinárodních smluv	0,00
	4. Peněžní dary - účelové	0,00
	5. Peněžní dary - neúčelové	0,00
	6. Ostatní tvorba	0,00
D.III.	Čerpání fondu	406 609,54
	1. Úhrada zhoršeného výsledku hospodaření	0,00
	2. Úhrada sankcí	0,00
	3. Posílení fondu investic se souhlasem zřizovatele	30 000,00
	4. Časové překlenutí dočasného nesouladu mezi výnosy a náklady	0,00
	5. Ostatní čerpání	375 609,54
D.IV.	Konečný stav fondu	209 013,79

Příloha	
Stavby	
ZÁKLADNÍ	
Mateřská škola Brno, U Lípy Svobody 3, příspěvková organizace, U Lípy Svobody 3, 620 00 Brno, 70994625	
CZ NACE: 00000	sestavená k 31.12.2022 (v korunách Kč na 2 des. místa)
okamžik sestavení: 24.01.2023	

G. Doplnující informace k položce „A.II.3. Stavby“ výkazu rozvahy

Číslo položky	Název položky	ÚČETNÍ OBDOBÍ			
		BĚŽNÉ			MÍNULÉ
		BRUTTO	KOREKCE	NETTO	
G.	Stavby	0,00	0,00	0,00	0,00
G.1.	Bytové domy a bytové jednotky	0,00	0,00	0,00	0,00
G.2.	Budovy pro služby obyvatelstvu	0,00	0,00	0,00	0,00
G.3.	Jiné nebytové domy a nebytové jednotky	0,00	0,00	0,00	0,00
G.4.	Komunikace a veřejné osvětlení	0,00	0,00	0,00	0,00
G.5.	Jiné inženýrské sítě	0,00	0,00	0,00	0,00
G.6.	Ostatní stavby	0,00	0,00	0,00	0,00

Příloha	
Pozemky	
ZÁKLADNÍ	
Mateřská škola Brno, U Lípy Svobody 3, příspěvková organizace, U Lípy Svobody 3, 620 00 Brno, 70994625	
CZ NACE: 00000	sestavená k 31.12.2022 (v korunách Kč na 2 des. místa)
okamžik sestavení: 24.01.2023	

H. Doplňující informace k položce „A.II.1. Pozemky“ výkazu rozvahy

Číslo položky	Název položky	ÚČETNÍ OBDOBÍ			
		BĚŽNÉ			MINULÉ
		BRUTTO	KOREKCE	NETTO	
H.	Pozemky	0,00	0,00	0,00	0,00
H.1.	Stavební pozemky	0,00	0,00	0,00	0,00
H.2.	Lesní pozemky	0,00	0,00	0,00	0,00
H.3.	Zahrady, pastviny, louky, rybníky	0,00	0,00	0,00	0,00
H.4.	Zastavěná plocha	0,00	0,00	0,00	0,00
H.5.	Ostatní pozemky	0,00	0,00	0,00	0,00

Příloha	
ZÁKLADNÍ	
Mateřská škola Brno, U Lípy Svobody 3, příspěvková organizace, U Lípy Svobody 3, 620 00 Brno, 70994625	
CZ NACE: 00000	sestavená k 31.12.2022 (v korunách Kč na 2 des. místa)
	okamžik sestavení: 24.01.2023

I. Doplňující informace k položce "A.II.4. Náklady z přecenění reálnou hodnotou" výkazu zisku a ztráty

Číslo položky	Název položky	ÚČETNÍ OBDOBÍ	
		BĚŽNÉ	MINULÉ
I.	Náklady z přecenění reálnou hodnotou	0,00	0,00
I.1.	Náklady z přecenění reálnou hodnotou majetku určeného k prodeji podle §64	0,00	0,00
I.2.	Ostatní náklady z přecenění reálnou hodnotou	0,00	0,00

Příloha	
ZÁKLADNÍ	
Mateřská škola Brno, U Lípy Svobody 3, příspěvková organizace, U Lípy Svobody 3, 620 00 Brno, 70994625	
CZ NACE: 00000	sestavená k 31.12.2022 (v korunách Kč na 2 des. místa)
	okamžik sestavení: 24.01.2023

J. Doplňující informace k položce "B.II.4. Výnosy z přecenění reálnou hodnotou" výkazu zisku a ztráty

Číslo položky	Název položky	ÚČETNÍ OBDOBÍ	
		BĚŽNÉ	MINULÉ
J.	Výnosy z přecenění reálnou hodnotou	0,00	0,00
J.1.	Výnosy z přecenění reálnou hodnotou majetku určeného k prodeji podle §64	0,00	0,00
J.2.	Ostatní výnosy z přecenění reálnou hodnotou	0,00	0,00

Příloha č. 5

ZÁKLADNÍ

Mateřská škola Brno, U Lípy Svobody 3, příspěvková organizace, U Lípy Svobody 3, 620 00 Brno, 70994625

CZ NACE: 00000

sestavená k 31.12.2022

(v korunách Kč na 2 des. místa)
okamžik sestavení: 24.01.2023

Podpisový záznam statutárního orgánu účetní jednotky

Údaje o projektech partnerství veřejného a soukromého sektoru

ZÁKLADNÍ

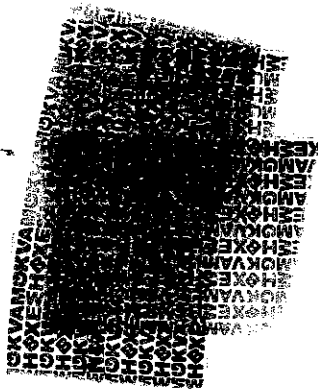
Mateřská škola Brno, U Lípy Svobody 3, příspěvková organizace, U Lípy Svobody 3, 620 00 Brno, 70994625

sestavená k 31.12.2022

okamžik sestavení: 24.01.2023

(v korunách Kč na 2 des. místa)

CZ NACE: 00000



Rozvaha

PŘÍSPĚVKOVÉ ORGANIZACE
sestavená k 31.12.2022
(v Kč, s přesností na dvě desetinná místa)
okamžik sestavení: 18.01.2023 13:25:10

Název účetní jednotky: Mateřská škola Brno, V Aleji 2, příspěvková organizace

Sídlo: V Aleji 2
620 00 Brno

Právní forma: příspěvková organizace
Předmět činnosti: předškolní vzdělávání
IČO : 70994617

Kontaktní osoba:

Číslo položky	Název položky	Syntetický účet	ÚČETNÍ OBDOBÍ			
			BĚŽNÉ			MINULÉ
			BRUTTO	KOREKCE	NETTO	
			1	2	3	
AKTIVA CELKEM			1 312 975,21	657 465,37	655 509,84	568 045,24
A. Stálá aktiva			657 465,37	657 465,37		
I. Dlouhodobý nehmotný majetek			9 917,84	9 917,84		
	1. Nehmotné výsledky výzkumu a vývoje	012				
	2. Software	013				
	3. Ocenitelná práva	014				
	4. Povolenky na emise a preferenční limity	015				
	5. Drobný dlouhodobý nehmotný majetek	018	9 917,84	9 917,84		
	6. Ostatní dlouhodobý nehmotný majetek	019				
	7. Nedokončený dlouhodobý nehmotný majetek	041				
	8. Poskytnuté zálohy na dlouhodobý nehmotný majetek	051				
	9. Dlouhodobý nehmotný majetek určený k prodeji	035				
II. Dlouhodobý hmotný majetek			647 547,53	647 547,53		
	1. Pozemky	031				
	2. Kulturní předměty	032				
	3. Stavby	021				
	4. Samostatné hmotné movité věci a soubory hm. m. věcí	022				
	5. Pěstičské celky trvalých porostů	025				
	6. Drobný dlouhodobý hmotný majetek	028	647 547,53	647 547,53		
	7. Ostatní dlouhodobý hmotný majetek	029				
	8. Nedokončený dlouhodobý hmotný majetek	042				
	9. Poskytnuté zálohy na dlouhodobý hmotný majetek	052				
	10. Dlouhodobý hmotný majetek určený k prodeji	036				

Majitel MŠ V Aleji

sestavená k 31.12.2022

Číslo položky	Název položky	Syntetický účet	1	2	3	4
			ÚČETNÍ OBDOBÍ			
			BĚŽNÉ			MINULÉ
BRUTTO	KOREKCE	NETTO				
III. Dlouhodobý finanční majetek						
1.	Majetkové účasti v osobách s rozhodujícím vlivem	061				
2.	Majetkové účasti v osobách s podstatným vlivem	062				
3.	Dluhové cenné papíry držené do splatnosti	063				
5.	Termínované vklady dlouhodobé	068				
6.	Ostatní dlouhodobý finanční majetek	069				
IV. Dlouhodobé pohledávky						
1.	Poskytnuté návratné finanční výpomoci dlouhodobé	462				
2.	Dlouhodobé pohledávky z postoupených úvěrů	464				
3.	Dlouhodobé poskytnuté zálohy	465				
5.	Ostatní dlouhodobé pohledávky	469				
6.	Dlouhodobé poskytnuté zálohy na transfery	471				
B.	Oběžná aktiva		655 509,84		655 509,84	568 045,24
I. Zásoby						
1.	Pořízení materiálu	111				
2.	Materiál na skladě	112				
3.	Materiál na cestě	119				
4.	Nedokončená výroba	121				
5.	Polotovary vlastní výroby	122				
6.	Výrobky	123				
7.	Pořízení zboží	131				
8.	Zboží na skladě	132				
9.	Zboží na cestě	138				
10.	Ostatní zásoby	139				
II.	Krátkodobé pohledávky		24 265,00		24 265,00	18 176,00
1.	Odeběratelé	311				
4.	Krátkodobé poskytnuté zálohy	314	20 520,00		20 520,00	15 166,00
5.	Jiné pohledávky z hlavní činnosti	315	450,00		450,00	
6.	Poskytnuté návratné finanční výpomoci krátkodobé	316				
9.	Pohledávky za zaměstnanci	335				
10.	Sociální zabezpečení	336				
11.	Zdravotní pojištění	337				
12.	Důchodové spoření	338				
13.	Daň z příjmů	341				
14.	Ostatní daně, poplatky a jiná obdob.peněž.plnění	342				
15.	Daň z přidané hodnoty	343				
16.	Pohledávky za osobami mimo vybrané vlád.instituce	344				
17.	Pohledávky za vybranými ústředn.vlád.institucemi	346				
18.	Pohledávky za vybranými místními vlád.institucemi	348				
28.	Krátkodobé poskytnuté zálohy na transfery	373				

Majitel MŠ V Aleji

sestavená k 31.12.2022

Číslo položky	Název položky	Syntetický účet	1	2	3	4
			ÚČETNÍ OBDOBÍ			
			BĚŽNÉ			MINULÉ
BRUTTO	KOREKCE	NETTO				
30.	Náklady příštích období	381	3 295,00		3 295,00	3 010,00
31.	Příjmy příštích období	385				
32.	Dohadné účty aktivní	388				
33.	Ostatní krátkodobé pohledávky	377				
III. Krátkodobý finanční majetek			631 244,84		631 244,84	548 869,24
1.	Majetkové cenné papíry k obchodování	251				
2.	Dluhové cenné papíry k obchodování	253				
3.	Jiné cenné papíry	256				
4.	Termínované vklady krátkodobé	244				
5.	Jiné běžné účty	245				
9.	Běžný účet	241	616 751,68		616 751,68	537 319,02
10.	Běžný účet FKSP	243	10 089,16		10 089,16	6 561,22
15.	Ceníry	263				
16.	Peníze na cestě	262				
17.	Pokladna	261	4 404,00		4 404,00	5 989,00

Majitel MŠ V Aleji

sestavená k 31.12.2022

Číslo položky	Název položky	Syntetický účet	1	2
			ÚČETNÍ OBDOBÍ	
			BĚŽNÉ	MINULÉ
PASIVA GELKEM			655 509,84	568 045,24
C. Vlastní kapitál			411 816,24	303 084,24
I. Jmění účetní jednotky a upravující položky				
1.	Jmění účetní jednotky	401		
3.	Transfery na pořízení dlouhodobého majetku	403		
4.	Kurzové rozdíly	405		
5.	Oceňovací rozdíly při prvotním použití metody	406		
6.	Jiné oceňovací rozdíly	407		
7.	Opravy předcházejících účetních období	408		
II. Fondy účetní jednotky			305 970,34	240 526,32
1.	Fond odměn	411	142 769,00	102 769,00
2.	Fond kulturních a sociálních potřeb	412	12 789,88	9 883,78
3.	Rezervní fond tvořený ze zlepšeného výsl. hosp.	413	139 411,46	116 873,54
4.	Rezervní fond z ostatních titulů	414	11 000,00	11 000,00
5.	Fond reprodukce majetku, fond investic	416		
III. Výsledek hospodaření			105 645,90	62 537,92
1.	Výsledek hospodaření běžného účetního období		105 645,90	62 537,92
2.	Výsledek hospodaření ve schvalovacím řízení	431		
3.	Výsledek hospodaření předcházejících účetn.období	432		
D. Cizí zdroje			243 893,60	264 961,00
I. Rezervy				
1.	Rezervy	441		
II. Dlouhodobé závazky				
1.	Dlouhodobé úvěry	451		
2.	Přijaté návratné finanční výpomoci dlouhodobé	452		
4.	Dlouhodobé přijaté zálohy	455		
7.	Ostatní dlouhodobé závazky	459		
8.	Dlouhodobé přijaté zálohy na transfery	472		

Majitel MŠ V Aleji

sestavená k 31.12.2022

Číslo položky	Název položky	Syntetický účet	1	2
			ÚČETNÍ OBDOBÍ	
			BĚŽNÉ	MINULÉ
III. Krátkodobé závazky			243 893,60	264 981,00
1.	Krátkodobé úvěry	281		
4.	Jiné krátkodobé půjčky	289		
5.	Dodavatelé	321		21 943,00
7.	Krátkodobé přijaté zálohy	324		
9.	Přijaté návratné finanční výpomoci krátkodobé	326		
10.	Zaměstnanci	331		
11.	Jiné závazky vůči zaměstnancům	333	114 524,00	129 010,00
12.	Sociální zabezpečení	336	43 453,00	50 820,00
13.	Zdravotní pojištění	337	18 913,00	22 078,00
14.	Důchodové spoření	338		
15.	Daň z příjmů	341		
16.	Ostatní daně, poplatky a jiná obdob. peněž.plnění	342	18 882,00	18 052,00
17.	Daň z přidané hodnoty	343		
18.	Závazky k osobám mimo vybrané vládní instituce	345		
19.	Závazky k vybraným ústředním vládním institucím	347		
20.	Závazky k vybraným místním vládním institucím	349		
32.	Krátkodobé přijaté zálohy na transfery	374		
35.	Výdaje příštích období	383	1 424,00	6 175,00
36.	Výnosy příštích období	384		
37.	Dohadné účty pasivní	389	34 080,00	16 903,00
38.	Ostatní krátkodobé závazky	378	17 617,60	

Podpisový záznam:



Výkaz zisku a ztráty

PŘÍSPĚVKOVÉ ORGANIZACE

sestavený k 31.12.2022

(v Kč, s přesností na dvě desetinná místa)

okamžik sestavení: 18.01.2023 13:25:10

Název účetní jednotky: Mateřská škola Brno, V Aleji 2, příspěvková organizace

Sídlo: V Aleji 2

620 00 Brno

Právní forma: příspěvková organizace

Předmět činnosti: předškolní vzdělávání

IČO : 70994617

Kontaktní osoba:

Číslo položky	Název položky	Syntetický účet	1	2	3	4
			ÚČETNÍ OBDOBÍ			
			BĚŽNÉ		MINULÉ	
			Hlavní činnost	Hospodářská činnost	Hlavní činnost	Hospodářská činnost
A. NÁKLADY CELKEM			2 365 148,48		2 262 937,08	
1. Náklady z činnosti			2 365 148,48		2 262 937,08	
1.	Spotřeba materiálu	501	88 667,58		56 826,28	
2.	Spotřeba energie	502	66 733,34		45 002,75	
3.	Spotřeba jiných neskladovatelných dodávek	503				
4.	Prodané zboží	504				
5.	Aktivace dlouhodobého majetku	506				
6.	Aktivace oběžného majetku	507				
7.	Změna stavu zásob vlastní výroby	508				
8.	Opravy a udržování	511	22 506,00		31 381,25	
9.	Cestovné	512				
10.	Náklady na reprezentaci	513				
11.	Aktivace vnitroorganizačních služeb	516				
12.	Ostatní služby	518	244 079,48		290 502,47	
13.	Mzdové náklady	521	1 363 755,00		1 317 307,00	
14.	Zákonné sociální pojištění	524	446 929,00		437 444,00	
15.	Jiné sociální pojištění	525	5 551,00		5 182,00	
16.	Zákonné sociální náklady	527	33 856,10		31 851,38	
17.	Jiné sociální náklady	528	910,00		1 100,00	
18.	Daň silniční	531				
19.	Daň z nemovitostí	532				
20.	Jiné daně a poplatky	538				
22.	Smluvní pokuty a úroky z prodlení	541				
23.	Jiné pokuty a penále	542				
24.	Dary a jiná bezúplatná předání	543				
25.	Prodaný materiál	544				
26.	Manka a škody	547				
27.	Tvorba fondů	548				
28.	Odpisy dlouhodobého majetku	551				
29.	Prodaný dlouhodobý nehmotný majetek	552				
30.	Prodaný dlouhodobý hmotný majetek	553				
31.	Prodané pozemky	554				
32.	Tvorba a zúčtování rezerv	555				
33.	Tvorba a zúčtování opravných položek	556				

Majitel MŠ V Aleji

sestavený k 31.12.2022

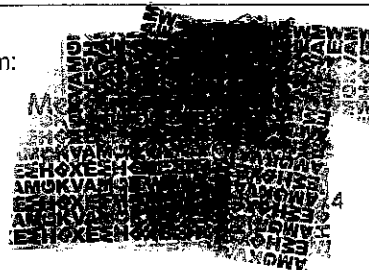
Číslo položky	Název položky	Syntetický účet	1	2	3	4
			ÚČETNÍ OBDOBÍ			
			BĚŽNÉ		MINULÉ	
		Hlavní činnost	Hospodářská činnost	Hlavní činnost	Hospodářská činnost	
34.	Náklady z vyřazených pohledávek	557				
35.	Náklady z drobného dlouhodobého majetku	558	88 439,00		43 828,00	
36.	Ostatní náklady z činnosti	549	3 720,00		3 012,00	
II. Finanční náklady						
1.	Prodané cenné papíry a podíly	561				
2.	Úroky	562				
3.	Kurzové ztráty	563				
4.	Náklady z přecenění reálnou hodnotou	564				
5.	Ostatní finanční náklady	569				
III. Náklady na transfery						
1.	Náklady vybraných ústř.vl.institucí na transfery	571				
2.	Náklady vybraných míst.vl.institucí na transfery	572				
V. Daň z příjmů						
1.	Daň z příjmů	591				
2.	Dodatečné odvody daně z příjmů	595				

Majitel MŠ V Aleji

sestavěný k 31.12.2022

Číslo položky	Název položky	Syntetický účet	1	2	3	4
			ÚČETNÍ OBDOBÍ			
			BĚŽNÉ		MINULÉ	
			Hlavní činnost	Hospodářská činnost	Hlavní činnost	Hospodářská činnost
B. VÝNOSY CELKEM			2 470 794,38		2 325 475,00	
I. Výnosy z činnosti			57 509,38		62 267,00	
1.	Výnosy z prodeje vlastních výrobků	601				
2.	Výnosy z prodeje služeb	602				
3.	Výnosy z pronájmu	603				
4.	Výnosy z prodaného zboží	604				
8.	Jiné výnosy z vlastních výkonů	609	55 100,00		57 600,00	
9.	Smluvní pokuty a úroky z prodlení	641				
10.	Jiné pokuty a penále	642				
11.	Výnosy z vyřazených pohledávek	643				
12.	Výnosy z prodeje materiálu	644				
13.	Výnosy z prodeje dlouhodobého nehmotného majetku	645				
14.	Výnosy z prodeje dlouhod. hm. maj. kromě pozemků	646				
15.	Výnosy z prodeje pozemků	647				
16.	Čerpání fondů	648				
17.	Ostatní výnosy z činnosti	649	4 409,38		4 667,00	
II. Finanční výnosy						
1.	Výnosy z prodeje cenných papírů a podílů	661				
2.	Úroky	662				
3.	Kurzové zisky	663				
4.	Výnosy z přecenění reálnou hodnotou	664				
6.	Ostatní finanční výnosy	669				
IV. Výnosy z transferů			2 413 285,00		2 263 208,00	
1.	Výnosy vybraných ústř.vlád.institucí z transferů	671				
2.	Výnosy vybraných míst.vlád.institucí z transferů	672	2 413 285,00		2 263 208,00	
C. VÝSLEDEK HOSPODAŘENÍ						
1.	Výsledek hospodaření před zdaněním		105 645,90		62 537,92	
2.	Výsledek hospodaření běžného účetního období		105 645,90		62 537,92	

Podpisový záznam:



Příloha

sestavená k 31.12.2022
(v Kč, s přesností na dvě desetinná místa)
okamžik sestavení: 18.01.2023 13:35:20

Název účetní jednotky: Mateřská škola Brno, V Aleji 2, příspěvková organizace
Sídlo: V Aleji 2
620 00 Brno
Právní forma: příspěvková organizace
Předmět činnosti: předškolní vzdělávání
IČO : 70994617

Kontaktní osoba:

A.1. Informace podle §7 odst.3 zákona

Účetní jednotka předpokládá pokračování své činnosti a s ohledem na tuto skutečnost volila účetní metody tak, aby ji neomezovaly v dosavadní činnosti

A.2. Informace podle §7 odst.4 zákona

Účetní jednotka neprovedla změny uspořádání a označování položek rozvahy a výkazu zisku a ztrát a jejich obsahové vymezení

A.3. Informace podle §7 odst.5 zákona

Účetní metody používá jednotka v souladu s prováděcími předpisy, jedná se především o účetní metodu oceňování účetní pořizovací cenou, nominální hodnotou pro odpovídající složky majetku a metodu časového rozlišení. Majetek k odpisování jednotka nevlastní. Účetnictví je vedeno v plném rozsahu. Metody vycházejí ze zákona č. 563/1991 Sb. o účetnictví, ve znění pozdějších předpisů, vyhlášky č. 410/2009 Sb., ve znění pozdějších předpisů a a ČÚS.

Příloha

sestavená k 31.12.2022
(v Kč, s přesností na dvě desetinná místa)
okamžik sestavení: 18.01.2023 13:35:20

Název účetní jednotky: Mateřská škola Bmo, V Aleji 2, příspěvková organizace
Sídlo: V Aleji 2
620 00 Bmo
Právní forma: příspěvková organizace
Předmět činnosti: předškolní vzdělávání
IČO : 70994617

Kontaktní osoba:

A.4. Informace podle §7 odst.5 zákona o stavu účtů v knize podrozvahových účtů

Číslo položky	Název položky	Pod rozvahový účet	ÚČETNÍ OBDOBÍ	
			BĚŽNÉ	MINULÉ
P.I. Majetek a závazky účetní jednotky			57 218,30	54 169,30
1.	Jiný drobný dlouhodobý nehmotný majetek	901		
2.	Jiný drobný dlouhodobý hmotný majetek	902	57 218,30	54 169,30
3.	Vyřazené pohledávky	905		
4.	Vyřazené závazky	906		
5.	Ostatní majetek	909		
P.II. Krátkodobé podm. pohledávky z transferů a krátkodobé podm. závazky z transferů				
1.	Kr. podm. pohledávky z předfin. transferů	911		
2.	Kr. podm. závazky z předfin. transferů	912		
3.	Kr. podm. pohledávky ze zahran. transferů	913		
4.	Kr. podm. závazky ze zahran. transferů	914		
5.	Ostatní kr. podm. pohledávky z transferů	915		
6.	Ostatní kr. podm. závazky z transferů	916		
P.III. Podmíněné pohledávky z důvodu užívání majetku jinou osobou				
1.	Krátkodobé podmíněné pohl. z důvodu úplatného užívání majetku jinou osobou	921		
2.	Dlouhodobé podmíněné pohl. z důvodu úplatného užívání majetku jinou osobou	922		
3.	Krátkodobé podm.pohl.z důvodu užívání maj.jinou os.na základě sml. o výpůjčce	923		
4.	Dlouhodobé podm.pohl.z důvodu užívání maj.jinou os.na základě sml. o výpůjčce	924		
5.	Krátkodobé podmíněné pohl. z důvodu užívání maj. jinou osobou z jiných důvodů	925		
6.	Dlouhodobé podmíněné pohl. z důvodu užívání maj. jinou osobou z jiných důvodů	926		
P.IV. Další podmíněné pohledávky				
1.	Krátkodobé podmíněné pohledávky ze smluv o prodeji dlouhodobého majetku	931		
2.	Dlouhodobé podmíněné pohledávky ze smluv o prodeji dlouhodobého majetku	932		
3.	Krátkodobé podmíněné pohledávky z jiných smluv	933		
4.	Dlouhodobé podmíněné pohledávky z jiných smluv	934		
5.	Krátkodobé podmíněné pohledávky ze sdílených daní	939		
6.	Dlouhodobé podmíněné pohledávky ze sdílených daní	941		
7.	Krátkodobé podmíněné pohledávky ze vztahu k jiným zdrojům	942		
8.	Dlouhodobé podmíněné pohledávky ze vztahu k jiným zdrojům	943		
9.	Krátkodobé podmíněné úhrady pohledávek z přijatých zajištění	944		
10.	Dlouhodobé podmíněné úhrady pohledávek z přijatých zajištění	945		
11.	Krátkodobé podmíněné pohl. ze soudních sporů, správ. řízení a jiných řízení	947		

Příloha

sestavená k 31.12.2022
(v Kč, s přesností na dvě desetinná místa)
okamžik sestavení: 18.01.2023 13:35:20

Název účetní jednotky: Mateřská škola Brno, V Aleji 2, příspěvková organizace

Sídlo: V Aleji 2
620 00 Brno

Právní forma: příspěvková organizace

Předmět činnosti: předškolní vzdělávání

IČO : 70994617

Kontaktní osoba:

A.4. Informace podle §7 odst.5 zákona o stavu účtů v knize podrozvahových účtů

Číslo položky	Název položky	Pod rozvahový účet	ÚČETNÍ OBDOBÍ	
			BĚŽNÉ	MINULÉ
12.	Dlouhodobé podmíněné pohl. ze soudních sporů, správ. řízení a jiných řízení	948		
P.V. Dlouhodobé podm. pohledávky z transferů a dlouhodobé podm. závazky z transferů				
1.	Dlouhodobé podmíněné pohledávky z předfinancování transferů	951		
2.	Dlouhodobé podmíněné závazky z předfinancování transferů	952		
3.	Dlouhodobé podmíněné pohledávky ze zahraničních transferů	953		
4.	Dlouhodobé podmíněné závazky ze zahraničních transferů	954		
5.	Ostatní dlouhodobé podmíněné pohledávky z transferů	955		
6.	Ostatní dlouhodobé podmíněné závazky z transferů	956		
P.VI. Podmíněné závazky z důvodu užívání cizího majetku			4 327 703,99	4 327 703,99
1.	Krátkodobé podmíněné závazky z operativního leasingu	961		
2.	Dlouhodobé podmíněné závazky z operativního leasingu	962		
3.	Krátkodobé podmíněné závazky z finančního leasingu	963		
4.	Dlouhodobé podmíněné závazky z finančního leasingu	964		
5.	Krátk. podm. záv. z důvodu užívání cizího maj. na základě smlouvy o výpůjčce	965		
6.	Dlouh. podm. záv. z důvodu užívání cizího maj. na základě smlouvy o výpůjčce	966	4 327 703,99	4 327 703,99
7.	Krátk. podm. záv. z důvodu užívání ciz. maj. nebo jeho převzetí z jin. důvodů	967		
8.	Dlouh. podm. záv. z důvodu užívání ciz. maj. nebo jeho převzetí z jin. důvodů	968		
P.VII. Další podmíněné závazky				
1.	Krátkodobé podmíněné závazky ze smluv o pořízení dlouhodobého majetku	971		
2.	Dlouhodobé podmíněné závazky ze smluv o pořízení dlouhodobého majetku	972		
3.	Krátkodobé podmíněné závazky z jiných smluv	973		
4.	Dlouhodobé podmíněné závazky z jiných smluv	974		
5.	Krátkodobé podmíněné závazky z přijatého kolaterálu	975		
6.	Dlouhodobé podmíněné závazky z přijatého kolaterálu	976		
7.	Krátk. podm. záv. vypl. z práv. předp. a další činn. mocí zákon., výk. nebo soud.	978		
8.	Dlouh. podm. záv. vypl. z práv. předp. a další činn. mocí zákon., výk. nebo soud.	979		
9.	Krátkodobé podmíněné závazky z poskytnutých garancí jednorázových	981		
10.	Dlouhodobé podmíněné závazky z poskytnutých garancí jednorázových	982		
11.	Krátkodobé podmíněné závazky z poskytnutých garancí ostatních	983		
12.	Dlouhodobé podmíněné závazky z poskytnutých garancí ostatních	984		
13.	Krátkodobé podmíněné závazky ze soudních sporů, správních řízení a jiných říz.	985		
14.	Dlouhodobé podmíněné závazky ze soudních sporů, správních řízení a jiných říz.	986		

Příloha

sestavená k 31.12.2022
(v Kč, s přesností na dvě desetinná místa)
okamžik sestavení: 18.01.2023 13:35:20

Název účetní jednotky: Mateřská škola Brno, V Aleji 2, příspěvková organizace

Sídlo: V Aleji 2
620 00 Brno

Právní forma: příspěvková organizace

Předmět činnosti: předškolní vzdělávání

IČO : 70994617

Kontaktní osoba:

A.4. Informace podle §7 odst.5 zákona o stavu účtů v knize podrozvahových účtů

Číslo položky	Název položky	Pod rozvahový účet	ÚČETNÍ OBDOBÍ	
			BĚŽNÉ	MINULÉ
P.VIII. Ostatní podmíněná aktiva a ostatní podmíněná pasiva a vyrovnávací účty				
1.	Ostatní krátkodobá podmíněná aktiva	991		
2.	Ostatní dlouhodobá podmíněná aktiva	992		
3.	Ostatní krátkodobá podmíněná pasiva	993		
4.	Ostatní dlouhodobá podmíněná pasiva	994		
5.	Vyrovnávací účet k podrozvahovým účtům	999	-4 270 485,69	-4 273 534,69

Příloha

sestavená k 31.12.2022
(v Kč, s přesností na dvě desetinná místa)
okamžik sestavení: 18.01.2023 13:35:20

Název účetní jednotky: Mateřská škola Brno, V Aleji 2, příspěvková organizace
Sídlo: V Aleji 2
620 00 Brno
Právní forma: příspěvková organizace
Předmět činnosti: předškolní vzdělávání
IČO : 70994617

Kontaktní osoba:

A.5. Informace podle § 18 odst. 3 písm. b) zákona

IČ 70994617, organizace byla zapsána do obchodního rejstříku 8.3.2003, sp. zn Pr 442 vedená u Krajského soudu v Brně, zřizovatelem je
Statutární město Brno, Městská část Brno-Tuřany

Příloha

sestavená k 31.12.2022
(v Kč, s přesností na dvě desetinná místa)
okamžik sestavení: 18.01.2023 13:35:20

Název účetní jednotky: Mateřská škola Brno, V Aleji 2, příspěvková organizace
Sídlo: V Aleji 2
620 00 Brno
Právní forma: příspěvková organizace
Předmět činnosti: předškolní vzdělávání
IČO : 70994617

Kontaktní osoba:

A.6. Informace podle § 19 odst.3 zákona

Ke konci účetní závěrky neexistovaly podmínky a situace, v jejichž důsledku by došlo k výrazné změně pohledu a finanční situaci účetní jednotky.

Příloha

sestavená k 31.12.2022
(v Kč, s přesností na dvě desetinná místa)
okamžik sestavení: 18.01.2023 13:35:20

Název účetní jednotky: Mateřská škola Brno, V Aleji 2, příspěvková organizace
Sídlo: V Aleji 2
620 00 Brno
Právní forma: příspěvková organizace
Předmět činnosti: předškolní vzdělávání
IČO : 70994617

Kontaktní osoba:

B.1. Informace podle § 66 odst.6

Budova byla předána zřizovatelem do výpůjčky

B.2. Informace podle § 66 odst.8

O investičním fondu jednotka neúčtuje

B.3. Informace podle § 68 odst. 3

Netýká se úč. jednotky

Příloha

sestavená k 31.12.2022
(v Kč, s přesností na dvě desetinná místa)
okamžik sestavení: 18.01.2023 13:35:20

Název účetní jednotky: Mateřská škola Brno, V Aleji 2, příspěvková organizace
Sídlo: V Aleji 2
620 00 Brno
Právní forma: příspěvková organizace
Předmět činnosti: předškolní vzdělávání
IČO : 70994617

Kontaktní osoba:

C. Doplňující informace k položkám rozvahy ""C.I.1. Jmění účetní jednotky"" a ""C.I.3. Transfery na pořízení dlouhod.majetku""

Číslo položky	Název položky	ÚČETNÍ OBDOBÍ	
		BĚŽNÉ	MINULÉ
C.1.	Zvýšení stavu transferů na pořízení dlouhodobého majetku za běžné účetní období		
C.2.	Snížení stavu transferů na pořízení dlouhod.majetku ve věcné a časové souvislosti		

Příloha

sestavená k 31.12.2022
(v Kč, s přesností na dvě desetinná místa)
okamžik sestavení: 18.01.2023 13:35:20

Název účetní jednotky: Mateřská škola Brno, V Aleji 2, příspěvková organizace

Sídlo: V Aleji 2
620 00 Brno

Právní forma: příspěvková organizace

Předmět činnosti: předškolní vzdělávání

IČO : 70994617

Kontaktní osoba:

D.1. Počet jednotlivých věcí a souborů majetku nebo seznam tohoto majetku

Netýká se naší účetní jednotky

D.2. Celková výměra lesních pozemků s lesním porostem

D.3. Výše ocenění celkové výměry lesních pozemků s lesním porostem ve výši 57 Kč/m²

D.4. Výměra lesních pozemků s lesním porostem oceněným jiným způsobem

D.5. Výše ocenění lesních pozemků s lesním porostem oceněným jiným způsobem

D.6. Průměrná výše ocenění výměry lesních pozemků s lesním porostem oceněných jiným způsobem

D.7. Komentář k ocenění lesních pozemků jiným způsobem

Příloha

sestavená k 31.12.2022
(v Kč, s přesností na dvě desetinná místa)
okamžik sestavení: 18.01.2023 13:35:20

Název účetní jednotky: Mateřská škola Brno, V Aleji 2, příspěvková organizace

Sídlo: V Aleji 2
620 00 Brno

Právní forma: příspěvková organizace

Předmět činnosti: předškolní vzdělávání

IČO : 70994617

Kontaktní osoba:

E.1. Doplnující informace k položkám rozvahy

K položce	Doplnující informace	Částka
A.I.5.	V této kategorii DDNM je sledován majetek v hodnotě 1001-60000 Kč	0,00 Kč
A.II.6.	V této kategorii DDHM je sledován majetek v hodnotě 1001-40000 Kč	0,00 Kč
D.III.32.	Nevyčerpané prostředky dotace SR UZ 33353 , UZ 33087	0,00 Kč
D.III.36.	Očekávaná dotace MČ	0,00 Kč

Příloha

sestavená k 31.12.2022
(v Kč, s přesností na dvě desetinná místa)
okamžik sestavení: 18.01.2023 13:35:20

Název účetní jednotky: Mateřská škola Brno, V Aleji 2, příspěvková organizace

Sídlo: V Aleji 2
620 00 Brno

Právní forma: příspěvková organizace

Předmět činnosti: předškolní vzdělávání

IČO : 70994617

Kontaktní osoba:

E.2. Doplnující informace k položkám výkazu zisku a ztráty

K položce	Doplnující informace	Částka
B.IV.2.	Dotace SR UZ 33353	1826285,00
	Dotace MČ	556000,00
	Dotace čtenářská gramotnost	15000,00
	Národní plán obnovy UZ 170533087	16000,00
A.I.13.	Náhrada nemoc	11 982,00 Kč

Příloha

sestavená k 31.12.2022
(v Kč, s přesností na dvě desetinná místa)
okamžik sestavení: 18.01.2023 13:35:20

Název účetní jednotky: Mateřská škola Brno, V Aleji 2, příspěvková organizace
Sídlo: V Aleji 2
620 00 Brno
Právní forma: příspěvková organizace
Předmět činnosti: předškolní vzdělávání
IČO : 70994617

Kontaktní osoba:

E.3. Doplnující informace k položkám přehledu o peněžních tocích

K položce	Doplnující informace	Částka
-----------	----------------------	--------

Příloha

sestavená k 31.12.2022
(v Kč, s přesností na dvě desetinná místa)
okamžik sestavení: 18.01.2023 13:35:20

Název účetní jednotky: Mateřská škola Brno, V Aleji 2, příspěvková organizace
Sídlo: V Aleji 2
620 00 Brno
Právní forma: příspěvková organizace
Předmět činnosti: předškolní vzdělávání
IČO : 70994617

Kontaktní osoba:

E.4. Doplnující informace k položkám přehledu o změnách vlastního kapitálu

K položce	Doplnující informace	Částka
-----------	----------------------	--------

Příloha

sestavená k 31.12.2022
(v Kč, s přesností na dvě desetinná místa)
okamžik sestavení: 18.01.2023 13:35:20

Název účetní jednotky: Mateřská škola Brno, V Aleji 2, příspěvková organizace
Sídlo: V Aleji 2
620 00 Brno
Právní forma: příspěvková organizace
Předmět činnosti: předškolní vzdělávání
IČO : 70994617

Kontaktní osoba:

Fond kulturních a sociálních potřeb

F. Doplňující informace k fondům účetní jednotky

Položka		BĚŽNÉ ÚČETNÍ OBDOBÍ
Číslo	Název	
A.I.	Počáteční stav fondu k 1.1.	9 883,78
A.II.	Tvorba fondu	26 836,10
	1. Základní přiděl	26 836,10
	2. Splátky půjček na bytové účely poskytnutých do konce roku 1992	
	3. Náhrady škod a pojistná plnění od pojišťovny vztahující se k majetku pořízenému z fondu	
	4. Peněžní a jiné dary určené do fondu	
	5. Ostatní tvorba fondu	
A.III.	Čerpání fondu	23 930,00
	1. Půjčky na bytové účely	
	2. Stravování	5 930,00
	3. Rekreace	15 000,00
	4. Kultura, tělovýchova a sport	
	5. Sociální výpomoci a půjčky	
	6. Poskytnuté peněžní dary	3 000,00
	7. Úhrada příspěvku na penzijní připojištění	
	8. Úhrada částí pojistného na soukromé životní pojištění	
	9. Ostatní užití fondu	
A.IV.	Konečný stav fondu	12 789,88

Příloha

sestavená k 31.12.2022
(v Kč, s přesností na dvě desetinná místa)
okamžik sestavení: 18.01.2023 13:35:20

Název účetní jednotky: Mateřská škola Brno, V Aleji 2, příspěvková organizace
Sídlo: V Aleji 2
620 00 Brno
Právní forma: příspěvková organizace
Předmět činnosti: předškolní vzdělávání
IČO : 70994617

Kontaktní osoba:

Rezervní fond

F. Doplňující informace k fondům účetní jednotky

Položka		BĚŽNÉ ÚČETNÍ OBDOBÍ
Číslo	Název	
D.I.	Počáteční stav fondu k 1.1.	127 873,54
D.II.	Tvorba fondu	22 537,92
	1. Zlepšený výsledek hospodaření	22 537,92
	2. Nespolebné dotace z rozpočtu Evropské unie	
	3. Nespolebné dotace z mezinárodních smluv	
	4. Peněžní dary – účelové	
	5. Peněžní dary – neúčelové	
	6. Ostatní tvorba	
D.III.	Čerpání fondu	
	1. Úhrada zhoršeného výsledku hospodaření	
	2. Úhrada sankcí	
	3. Posílení fondu investic se souhlasem zřizovatele	
	4. Časové překlenutí dočasně nesouladu mezi výnosy a náklady	
	5. Ostatní čerpání	
D.IV.	Konečný stav fondu	150 411,46

Příloha

sestavená k 31.12.2022
(v Kč, s přesností na dvě desetinná místa)
okamžik sestavení: 18.01.2023 13:35:20

Název účetní jednotky: Mateřská škola Brno, V Aleji 2, příspěvková organizace
Sídlo: V Aleji 2
620 00 Brno
Právní forma: příspěvková organizace
Předmět činnosti: předškolní vzdělávání
IČO : 70994617

Kontaktní osoba:

Fond investic

F. Doplňující informace k fondům účetní jednotky

Položka		BĚŽNÉ ÚČETNÍ OBDOBÍ
Číslo	Název	

F.I. Počáteční stav fondu k 1.1.

F.II. Tvorba fondu

1. Peněžní prostředky ve výši odpisů hmotného a nehmotného dlouhodobého majetku prováděné podle zřizovatelem schváleného odpisového plánu
2. Investiční příspěvek z rozpočtu zřizovatele
3. Investiční dotace ze státních fondů a jiných veřejných rozpočtů
4. Ve výši příjmů z prodeje svěřeného dlouhodobého hmotného majetku
5. Peněžní dary a příspěvky od jiných subjektů
6. Ve výši příjmů z prodeje majetku ve vlastnictví příspěvkové organizace
7. Převody z rezervního fondu

F.III. Čerpání fondu

1. Poffzení a technické zhodnocení hmotného a nehmotného dlouhodobého majetku, s výjimkou drobného hmotného a nehmotného dlouhodobého majetku
2. Úhrada investičních úvěrů nebo půjček
3. Odvod do rozpočtu zřizovatele
4. Navýšení peněžních prostředků určených na financování údržby a oprav majetku, který příspěvková organizace používá pro svou činnost

F.IV. Konečný stav fondu

Příloha

sestavená k 31.12.2022
(v Kč, s přesností na dvě desetinná místa)
okamžik sestavení: 18.01.2023 13:35:20

Název účetní jednotky: Mateřská škola Brno, V Aleji 2, příspěvková organizace
Sídlo: V Aleji 2
620 00 Brno
Právní forma: příspěvková organizace
Předmět činnosti: předškolní vzdělávání
IČO : 70994617

Kontaktní osoba:

Stavby

G. Doplňující informace k položce "A.II.3. Stavby" výkazu rozvahy

Číslo položky	Název položky	ÚČETNÍ OBDOBÍ			
		BĚŽNÉ			MINULÉ
		BRUTTO	KOREKCE	NETTO	

G. Stavby

- G.1. Bytové domy a bytové jednotky
- G.2. Budovy pro služby obyvatelstvu
- G.3. Jiné nebytové domy a nebytové jednotky
- G.4. Komunikace a veřejné osvětlení
- G.5. Jiné inženýrské sítě
- G.6. Ostatní stavby

Příloha

sestavená k 31.12.2022
(v Kč, s přesností na dvě desetinná místa)
okamžik sestavení: 18.01.2023 13:35:20

Název účetní jednotky: Mateřská škola Brno, V Aleji 2, příspěvková organizace
Sídlo: V Aleji 2
620 00 Brno
Právní forma: příspěvková organizace
Předmět činnosti: předškolní vzdělávání
IČO : 70994617

Kontaktní osoba:

Pozemky

H. Doplnující informace k položce "A.II.1. Pozemky" výkazu rozvahy

Číslo položky	Název položky	ÚČETNÍ OBDOBÍ			
		BĚŽNÉ			MINULÉ
		BRUTTO	KOREKCE	NETTO	

H. Pozemky

- H.1. Stavební pozemky
- H.2. Lesní pozemky
- H.3. Zahrady, pastviny, louky, rybníky
- H.4. Zastavěná plocha
- H.5. Ostatní pozemky

Příloha

sestavená k 31.12.2022
(v Kč, s přesností na dvě desetinná místa)
okamžik sestavení: 18.01.2023 13:35:20

Název účetní jednotky: Mateřská škola Brno, V Aleji 2, příspěvková organizace
Sídlo: V Aleji 2
620 00 Brno
Právní forma: příspěvková organizace
Předmět činnosti: předškolní vzdělávání
IČO : 70994617

Kontaktní osoba:

I. Doplňující informace k položce ""A.II.4. Náklady z přecenění reálnou hodnotou"" výkazu zisku a ztráty

Číslo položky	Název položky	ÚČETNÍ OBDOBÍ	
		BĚŽNÉ	MINULÉ

I. Náklady z přecenění reálnou hodnotou

- I.1. Náklady z přecenění reálnou hodnotou majetku určeného k prodeji podle § 64
- I.2. Ostatní náklady z přecenění reálnou hodnotou

Příloha

sestavená k 31.12.2022
(v Kč, s přesností na dvě desetinná místa)
okamžik sestavení: 18.01.2023 13:35:20

Název účetní jednotky: Mateřská škola Brno, V Aleji 2, příspěvková organizace
Sídlo: V Aleji 2
620 00 Brno
Právní forma: příspěvková organizace
Předmět činnosti: předškolní vzdělávání
IČO : 70994617

Kontaktní osoba:

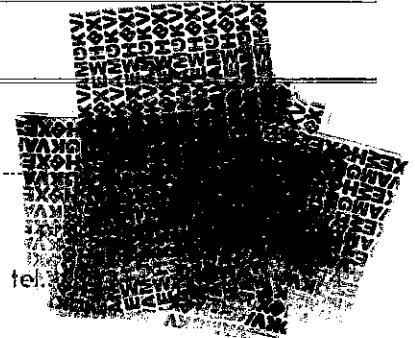
J. Doplňující informace k položce ""B.II.4. Výnosy z přecenění reálnou hodnotou"" výkazu zisku a ztráty

Číslo položky	Název položky	ÚČETNÍ OBDOBÍ	
		BĚŽNÉ	MINULÉ

J. Výnosy z přecenění reálnou hodnotou

- J.1. Výnosy z přecenění reálnou hodnotou majetku určeného k prodeji podle § 84
- J.2. Ostatní výnosy z přecenění reálnou hodnotou

Podpisový záznam:



Údaje o projektech partnerství veřejného a soukromého sektoru

sestavený k 31.12.2022
(v Kč, s přesností na dvě desetinná místa)
okamžik sestavení: 18.01.2023 13:25:29

Název účetní jednotky: Mateřská škola Brno, V Aleji 2, příspěvková organizace

Sídlo: V Aleji 2
620 00 Brno

Právní forma: příspěvková organizace

IČO : 70994617

Kontakt na odpovědnou osobu jednotky/dotčené osoby:
Floriánová Miroslava, florianova@sssbrno.cz, 543426024

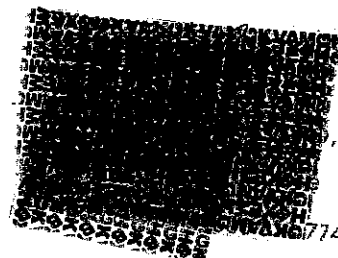
Základní údaje		Dodavatel				Stavební fáze	
Projekt	Druh projektu	Datum uzavření smlouvy	Obchodní firma,	jméno nebo název	IČO	Rok zahájení	Rok ukončení
1	2	3	4		5	6	7

Projekt	Oceňování pořízeného majetku dle smlouvy	Výdaje t-4	vynaložené t-3	na pořízení t-2	majetku t-1	Celkem
1	8	9	10	11	12	13

Platby za dostupnost								
Projekt	Počátek	Konec	t-4	v tom: Výdaje na pořízení majetku	t-3	v tom: Výdaje na pořízení majetku	t-2	v tom: Výdaje na pořízení majetku
1	14	15	16	17	18	19	20	21

Platby za dostupnost			Další platby a plnění zadavatele					
Projekt	t-1	v tom: Výdaje na pořízení majetku	Výdaje na pořízení majetku celkem	t-4	t-3	t-2	t-1	Celkem
1	22	23	24	25	26	27	28	29

Podpisový záznam:



Rozvaha

PŘÍSPĚVKOVÉ ORGANIZACE

Základní škola Brno, Měšťanská 21, příspěvková organizace, Měšťanská 459/21, 620 00 Brno, 70944776

CZ NACE: 00080

sestavená k 31.12.2022

(v korunách Kč na 2 des. místa)

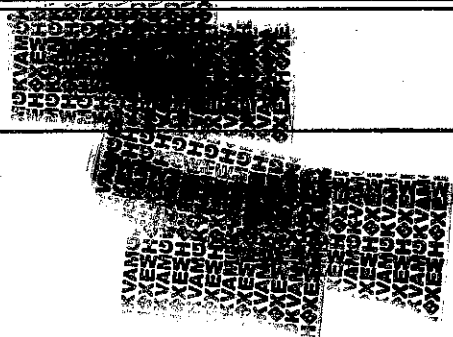
okamžik sestavení: 31.01.2023

Číslo pol.	Název položky	SÚ	1	2	3	4
			ÚČETNÍ OBDOBÍ			
			BĚŽNÉ			MINULÉ
			BRUTTO	KOREKCE	NETTO	
AKTIVA CELKEM			31 177 833,10	15 121 765,48	16 056 067,62	14 177 851,88
A.	Stálá aktiva		15 836 259,36	15 121 765,48	714 493,88	919 183,28
I.	Dlouhodobý nehmotný majetek		608 684,89	608 684,89	0,00	0,00
1.	Nehmotné výsledky výzkumu a vývoje	012	0,00	0,00	0,00	0,00
2.	Software	013	0,00	0,00	0,00	0,00
3.	Ocenitelná práva	014	0,00	0,00	0,00	0,00
4.	Povolenky na emise a preferenční limity	015	0,00	0,00	0,00	0,00
5.	Drobný dlouhodobý nehmotný majetek	018	608 684,89	608 684,89	0,00	0,00
6.	Ostatní dlouhodobý nehmotný majetek	019	0,00	0,00	0,00	0,00
7.	Nedokončený dlouhodobý nehmotný majetek	041	0,00	0,00	0,00	0,00
8.	Poskytnuté zálohy na dlouh.nehmot.majetek	051	0,00	0,00	0,00	0,00
9.	Dlouh.nehmotný majetek určený k prodeji	035	0,00	0,00	0,00	0,00
II.	Dlouhodobý hmotný majetek		15 227 574,47	14 513 080,59	714 493,88	919 183,28
1.	Pozemky	031	0,00	0,00	0,00	0,00
2.	Kulturní předměty	032	0,00	0,00	0,00	0,00
3.	Stavby	021	0,00	0,00	0,00	0,00
4.	Samost.hm.movité věci a soub.hm.mov.věcí	022	2 559 911,58	1 845 417,70	714 493,88	919 183,28
5.	Pěstíelské celky trvalých porostů	025	0,00	0,00	0,00	0,00
6.	Drobný dlouhodobý hmotný majetek	028	12 667 662,89	12 667 662,89	0,00	0,00
7.	Ostatní dlouhodobý hmotný majetek	029	0,00	0,00	0,00	0,00
8.	Nedokončený dlouhodobý hmotný majetek	042	0,00	0,00	0,00	0,00
9.	Poskytnuté zálohy na dlouh.hmot.majetek	052	0,00	0,00	0,00	0,00
10.	Dlouhodobý hmotný majetek určený k prodeji	036	0,00	0,00	0,00	0,00
III.	Dlouhodobý finanční majetek		0,00	0,00	0,00	0,00
1.	Maj.účasti v osobách s rozhodujícím vlivem	061	0,00	0,00	0,00	0,00
2.	Maj.účasti v osobách s podstatným vlivem	062	0,00	0,00	0,00	0,00
3.	Dluhové cenné papíry držené do splatnosti	063	0,00	0,00	0,00	0,00
5.	Termínované vklady dlouhodobé	068	0,00	0,00	0,00	0,00
6.	Ostatní dlouhodobý finanční majetek	069	0,00	0,00	0,00	0,00
IV.	Dlouhodobé pohledávky		0,00	0,00	0,00	0,00
1.	Poskytnuté návratné fin.výpomoci dlouhodob.	462	0,00	0,00	0,00	0,00
2.	Dlouhodobé pohl. z postoupených úvěrů	464	0,00	0,00	0,00	0,00
3.	Dlouhodobé poskytnuté zálohy	465	0,00	0,00	0,00	0,00
5.	Ostatní dlouhodobé pohledávky	469	0,00	0,00	0,00	0,00
6.	Dlouhodobé poskytnuté zálohy na transfery	471	0,00	0,00	0,00	0,00
B.	Oběžná aktiva		15 341 573,74	0,00	15 341 573,74	13 258 688,60
I.	Zásoby		262 485,39	0,00	262 485,39	180 906,95
1.	Pořízení materiálu	111	0,00	0,00	0,00	0,00
2.	Materiál na skladě	112	262 485,39	0,00	262 485,39	180 906,95

Číslo pol.	Název položky	SÚ	1	2	3	4
			ÚČETNÍ OBDOBÍ			
			BĚŽNÉ			MINULÉ
BRUTTO	KOREKCE	NETTO				
3.	Maieriál na cestě	119	0,00	0,00	0,00	0,00
4.	Nedokončená výroba	121	0,00	0,00	0,00	0,00
5.	Polotovary vlastní výroby	122	0,00	0,00	0,00	0,00
6.	Výrobky	123	0,00	0,00	0,00	0,00
7.	Pořizení zboží	131	0,00	0,00	0,00	0,00
8.	Zboží na skladě	132	0,00	0,00	0,00	0,00
9.	Zboží na cestě	138	0,00	0,00	0,00	0,00
10.	Ostatní zásoby	139	0,00	0,00	0,00	0,00
II.	Krátkodobé pohledávky		1 302 697,10	0,00	1 302 697,10	930 317,79
1.	Odběratelé	311	49 667,00	0,00	49 667,00	239 999,00
4.	Krátkodobé poskytnuté zálohy	314	447 100,00	0,00	447 100,00	640 116,40
5.	Jiné pohledávky z hlavní činnosti	315	2 800,00	0,00	2 800,00	0,00
6.	Poskytnuté návratné fin.výpomoci krátkodobé	316	0,00	0,00	0,00	0,00
9.	Pohledávky za zaměstnanci	335	0,00	0,00	0,00	0,00
10.	Sociální zabezpečení	336	0,00	0,00	0,00	0,00
11.	Zdravotní pojištění	337	0,00	0,00	0,00	0,00
12.	Důchodové spoření	338	0,00	0,00	0,00	0,00
13.	Daň z příjmů	341	0,00	0,00	0,00	0,00
14.	Ostatní daně, poplat.a jiná obdobná pen.plnění	342	0,00	0,00	0,00	0,00
15.	Daň z přidané hodnoty	343	0,00	0,00	0,00	0,00
16.	Pohled.za osobami mimo vybr.vládní Instituce	344	0,00	0,00	0,00	0,00
17.	Pohled.za vybranými ústř.vládními Institucemi	346	0,00	0,00	0,00	0,00
18.	Pohled.za vybranými místn.vlád.Institucemi	348	0,00	0,00	0,00	0,00
28.	Krátkodobé poskytnuté zálohy na transfery	373	0,00	0,00	0,00	0,00
30.	Náklady příštích období	381	55 883,03	0,00	55 883,03	50 202,39
31.	Příjmy příštích období	385	0,00	0,00	0,00	0,00
32.	Dohadné účty aktivní	388	747 247,07	0,00	747 247,07	0,00
33.	Ostatní krátkodobé pohledávky	377	0,00	0,00	0,00	0,00
III.	Krátkodobý finanční majetek		13 776 391,25	0,00	13 776 391,25	12 147 443,86
1.	Majetkové cenné papíry k obchodování	251	0,00	0,00	0,00	0,00
2.	Důhové cenné papíry k obchodování	253	0,00	0,00	0,00	0,00
3.	Jiné cenné papíry	256	0,00	0,00	0,00	0,00
4.	Termínované vklady krátkodobé	244	0,00	0,00	0,00	0,00
5.	Jiné běžné účty	245	0,00	0,00	0,00	0,00
9.	Běžný účet	241	13 276 261,33	0,00	13 276 261,33	11 678 272,36
10.	Běžný účet FKSP	243	469 525,92	0,00	469 525,92	425 800,50
15.	Ceniny	263	873,00	0,00	873,00	27,00
16.	Peníze na cestě	262	0,00	0,00	0,00	0,00
17.	Pokladna	261	29 731,00	0,00	29 731,00	43 344,00

Číslo pol.	Název položky	SÚ	ÚČETNÍ OBDOBÍ	
			1	2
			BĚŽNÉ	MINULÉ
PASIVA CELKEM			16 056 067,62	14 177 851,88
C.	Vlastní kapitál		7 380 697,48	3 726 447,27
I.	Jmění účetní jednotky a upravující položky		714 493,98	919 183,33
1.	Jmění účetní jednotky	401	714 493,98	919 183,33
3.	Transfery na pořízení dlouhodobého majetku	403	0,00	0,00
4.	Kurzové rozdíly	405	0,00	0,00
5.	Oceňovací rozdíly při prvotním použití metody	406	0,00	0,00
6.	Jiné oceňovací rozdíly	407	0,00	0,00
7.	Opravy předcházejících účetních období	408	0,00	0,00
II.	Fondy účetní jednotky		8 310 913,59	2 578 084,89
1.	Fond odměn	411	1 215 906,01	1 032 606,01
2.	Fond kulturních a sociálních potřeb	412	533 928,66	519 893,22
3.	Rezervní fond tvořený ze zlepšeného výsledku hospodaření	413	721 739,08	675 860,03
4.	Rezervní fond z ostatních titulů	414	3 507 064,39	222 139,58
5.	Fond reprodukce majetku, fond investic	416	332 275,45	127 586,05
III.	Výsledek hospodaření		355 289,91	229 179,05
1.	Výsledek hosp. běžného účetního období	493	355 289,91	229 179,05
2.	Výsledek hosp. ve schvalovacím řízení	431	0,00	0,00
3.	Výsledek hospodaření předcházejících účetních období	432	0,00	0,00
D.	Cizí zdroje		8 675 370,14	10 451 404,61
I.	Rezervy		0,00	0,00
1.	Rezervy	441	0,00	0,00
II.	Dlouhodobé závazky		747 247,07	0,00
1.	Dlouhodobé úvěry	451	0,00	0,00
2.	Přijaté návratné finanční výpomoci dlouhodobé	452	0,00	0,00
4.	Dlouhodobé přijaté zálohy	455	0,00	0,00
7.	Ostatní dlouhodobé závazky	459	0,00	0,00
8.	Dlouhodobé přijaté zálohy na transfery	472	747 247,07	0,00
III.	Krátkodobé závazky		7 928 123,07	10 451 404,61
1.	Krátkodobé úvěry	281	0,00	0,00
4.	Jiné krátkodobé půjčky	289	0,00	0,00
5.	Dodavatelé	321	227 330,72	261 984,93
7.	Krátkodobé přijaté zálohy	324	788 169,50	748 837,84
9.	Přijaté návratné fin. výpomoci krátkodobé	326	0,00	0,00
10.	Zaměstnanci	331	3 046 891,00	4 497 730,00
11.	Jiné závazky vůči zaměstnancům	333	0,00	0,00
12.	Sociální zabezpečení	336	1 155 712,00	1 751 827,00
13.	Zdravotní pojištění	337	498 538,00	760 149,00
14.	Důchodové spoření	338	0,00	0,00
15.	Daň z příjmů	341	0,00	0,00
16.	Ostatní daně, poplatky a jiná obdobná peněžitá plnění	342	311 675,00	623 160,00
17.	Daň z přidané hodnoty	343	0,00	0,00
18.	Závazky k osobám mimo vybrané vládní instituce	345	0,00	0,00
19.	Závazky k vybraným ústředním vládním institucím	347	0,00	0,00
20.	Závazky k vybraným místním vládním institucím	349	0,00	0,00
32.	Krátkodobé přijaté zálohy na transfery	374	54 600,00	121 170,00
35.	Výdaje příštích období	383	0,00	0,00
36.	Výnosy příštích období	384	82 038,11	183 406,51
37.	Dohadné účty pasivní	389	435 010,58	317 834,00
38.	Ostatní krátkodobé závazky	378	1 328 158,16	1 185 305,33

Podpisový záznam statutárního orgánu účetní jednotky



Výkaz zisku a ztráty

PŘÍSPĚVKOVÉ ORGANIZACE

Základní škola Brno, Měšťanská 21, příspěvková organizace, Měšťanská 459/21, 620 00 Brno, 70944776

CZ NACE: 00080

sestavený k 31.12.2022

okamžik sestavení: 31.01.2023

(v korunách Kč na 2 des. místa)

Číslo položky	Název položky	SÚ	1		2		3		4	
			BĚŽNÉ OBDOBÍ				MINULÉ OBDOBÍ			
			Hlavní činnost		Hosp. činnost		Hlavní činnost		Hosp. činnost	
A.	NÁKLADY CELKEM		56 788 666,23	1 738 684,92	53 398 068,94	1 106 543,08				
I.	Náklady z činnosti		56 788 666,23	1 738 684,92	53 398 068,94	1 106 543,08				
1.	Spotřeba materiálu	501	4 352 671,24	961 914,34	3 142 449,90	640 278,48				
2.	Spotřeba energie	502	1 816 157,22	63 470,00	1 058 404,31	0,00				
3.	Spotřeba jiných neskladovatelných dodávek	503	199 517,00	27 149,00	144 421,83	0,00				
4.	Prodané zboží	504	0,00	0,00	0,00	0,00				
5.	Aktivace dlouhodobého majetku	506	0,00	0,00	0,00	0,00				
6.	Aktivace oběžného majetku	507	0,00	0,00	0,00	0,00				
7.	Změna stavu zásob vlastní výroby	508	0,00	0,00	0,00	0,00				
8.	Opravy a udržování	511	206 199,57	0,00	161 596,33	0,00				
9.	Cestovné	512	78 209,00	0,00	20 966,00	0,00				
10.	Náklady na reprezentaci	513	2 210,00	0,00	0,00	0,00				
11.	Aktivace vnitřní organizačních služeb	516	0,00	0,00	0,00	0,00				
12.	Ostatní služby	518	1 603 324,36	0,00	1 075 583,36	0,00				
13.	Mzdové náklady	521	34 960 255,00	559 533,00	34 008 643,00	383 547,00				
14.	Zákonné sociální pojištění	524	11 334 432,00	119 154,00	11 313 242,00	96 901,00				
15.	Jiné sociální pojištění	525	148 972,52	0,00	130 409,20	0,00				
16.	Zákonné sociální náklady	527	690 366,30	7 464,58	675 230,58	5 816,60				
17.	Jiné sociální náklady	528	47 110,00	0,00	19 284,00	0,00				
18.	Daň silniční	531	0,00	0,00	0,00	0,00				
19.	Daň z nemovitostí	532	0,00	0,00	0,00	0,00				
20.	Jiné daně a poplatky	538	0,00	0,00	0,00	0,00				
22.	Smluvní pokuty a úroky z prodlení	541	0,00	0,00	0,00	0,00				
23.	Jiné pokuty a penále	542	0,00	0,00	0,00	0,00				
24.	Dary a jiná bezúplatná předání	543	0,00	0,00	0,00	0,00				
25.	Prodaný materiál	544	0,00	0,00	0,00	0,00				
26.	Manka a škody	547	0,00	0,00	0,00	0,00				
27.	Tvorba fondů	548	0,00	0,00	0,00	0,00				
28.	Odpisy dlouhodobého majetku	551	204 689,40	0,00	227 256,00	0,00				
29.	Prodaný dlouhodobý nehmotný majetek	552	0,00	0,00	0,00	0,00				
30.	Prodaný dlouhodobý hmotný majetek	553	0,00	0,00	0,00	0,00				
31.	Prodané pozemky	554	0,00	0,00	0,00	0,00				
32.	Tvorba a zúčtování rezerv	555	0,00	0,00	0,00	0,00				
33.	Tvorba a zúčtování opravných položek	556	0,00	0,00	0,00	0,00				
34.	Náklady z vyřazených pohledávek	557	0,00	0,00	0,00	0,00				
35.	Náklady z drobného dlouhodobého majetku	558	1 019 680,83	0,00	959 992,32	0,00				
36.	Ostatní náklady z činnosti	549	124 871,79	0,00	462 608,11	0,00				
II.	Finanční náklady		0,00	0,00	0,00	0,00				
1.	Prodané cenné papíry a podíly	561	0,00	0,00	0,00	0,00				
2.	Úroky	562	0,00	0,00	0,00	0,00				
3.	Kurzové ztráty	563	0,00	0,00	0,00	0,00				
4.	Náklady z přecenění reálnou hodnotou	564	0,00	0,00	0,00	0,00				
5.	Ostatní finanční náklady	569	0,00	0,00	0,00	0,00				
III.	Náklady na transfery		0,00	0,00	0,00	0,00				
1.	Náklady vybraných ústředních vládních institucí na transfery	571	0,00	0,00	0,00	0,00				
2.	Náklady vybraných místních vládních institucí na transfery	572	0,00	0,00	0,00	0,00				
V.	Daň z příjmů		0,00	0,00	0,00	0,00				
1.	Daň z příjmů	591	0,00	0,00	0,00	0,00				
2.	Dodatečné odvody daně z příjmů	595	0,00	0,00	0,00	0,00				

Číslo položky	Název položky	SÚ	1		2		3		4	
			BĚŽNÉ OBDOBÍ				MINULÉ OBDOBÍ			
			Hlavní činnost		Hosp. činnost		Hlavní činnost		Hosp. činnost	
B.	VÝNOSY CELKEM		56 957 984,58	1 924 656,48	53 569 046,75	1 164 744,32				
1.	Výnosy z činnosti		3 803 220,39	1 924 656,48	2 454 996,69	1 164 744,32				
1.	Výnosy z prodeje vlastních výrobků	601	0,00	0,00	0,00	0,00				
2.	Výnosy z prodeje služeb	602	3 527 042,85	1 805 803,98	2 121 045,82	1 099 092,35				
3.	Výnosy z pronájmu	603	0,00	105 399,66	0,00	65 851,97				
4.	Výnosy z prodaného zboží	604	0,00	0,00	0,00	0,00				
8.	Jiné výnosy z vlastních výkonů	609	214 926,74	0,00	193 407,87	0,00				
9.	Smluvní pokuty a úroky z prodlení	641	0,00	0,00	0,00	0,00				
10.	Jiné pokuty a penále	642	0,00	0,00	0,00	0,00				
11.	Výnosy z vyřazených pohledávek	643	0,00	0,00	900,00	0,00				
12.	Výnosy z prodeje materiálu	644	0,00	0,00	0,00	0,00				
13.	Výnosy z prodeje dlouhodobého nehmotného majetku	645	0,00	0,00	0,00	0,00				
14.	Výnosy z prodeje dlouhodob. hm. majetku kromě pozemků	646	0,00	0,00	0,00	0,00				
15.	Výnosy z prodeje pozemků	647	0,00	0,00	0,00	0,00				
16.	Čerpání fondů	648	60 866,00	0,00	115 618,00	0,00				
17.	Ostatní výnosy z činností	649	384,80	13 452,84	24 025,00	0,00				
II.	Finanční výnosy		0,00	0,00	0,00	0,00				
1.	Výnosy z prodeje cenných papírů a podílů	661	0,00	0,00	0,00	0,00				
2.	Úroky	662	0,00	0,00	0,00	0,00				
3.	Kurzové zisky	663	0,00	0,00	0,00	0,00				
4.	Výnosy z přecenění reálnou hodnotou	664	0,00	0,00	0,00	0,00				
6.	Ostatní finanční výnosy	669	0,00	0,00	0,00	0,00				
IV.	Výnosy z transferů		53 154 764,19	0,00	51 114 050,06	0,00				
1.	Výnosy vybraných ústředních vládních institucí z transferů	671	0,00	0,00	0,00	0,00				
2.	Výnosy vybraných místních vládních institucí z transferů	672	53 154 764,19	0,00	51 114 050,06	0,00				
C.	VÝSLEDEK HOSPODAŘENÍ		0,00	0,00	0,00	0,00				
1.	Výsledek hospodaření před zdaněním	-	169 318,35	185 971,56	170 977,81	58 201,24				
2.	Výsledek hospodaření běžného účetního období	-	169 318,35	185 971,56	170 977,81	58 201,24				

Podpisový záznam statutárního orgánu účetní jednotky

[Illegible signature stamp]

[Illegible signature stamp]

Příloha

ZÁKLADNÍ

Základní škola Brno, Měšťanská 21, příspěvková organizace, Měšťanská 459/21, 620 00 Brno, 70944776

CZ NACE: 00080

sestavená k 31.12.2022

(v korunách Kč na 2 des. místa)
okamžik sestavení: 31.01.2023

A. 1. Informace podle § 7 odst. 3 zákona (TEXT)

Účetní jednotka nepřetržitě pokračuje ve své činnosti a nemá informace o skutečnostech, které by jí omezovaly nebo jí zabraňovaly pokračovat v její činnosti.

A. 2. Informace podle § 7 odst. 4 zákona (TEXT)

Účetní jednotka provádí změny v souvislosti se změnami vyhlášky č. 410/2009 Sb. ve znění pozdějších předpisů. Odepisování majetku je prováděno na základě odpisového plánu pro daný rok schválený zřizovatelem.

A. 3. Informace podle § 7 odst. 5 zákona (TEXT)

Účetní jednotka vede účetnictví v souladu se zákonem č. 563/1991 Sb. ve znění pozdějších předpisů vyhláškou č. 410/2009 Sb. a českými účetními standardy 701-710 ve znění pozdějších předpisů. Organizace používá ke své činnosti svěřený majetek. Majetek je odepisovaný na základě odpisového plánu schváleného Radou MČ Brno - Tuřany. Organizace využívá časového rozlišení nákladů a výnosů. Fond investic je v souladu s pokynem zřizovatele.

Příloha	
ZÁKLADNÍ	
Základní škola Brno, Měšťanská 21, příspěvková organizace, Měšťanská 459/21, 620 00 Brno, 70944776	
CZ NACE: 00080	sestavená k 31.12.2022
(v korunách Kč na 2 des. místa)	
okamžik sestavení: 31.01.2023	

A.4. Informace podle § 7 odst. 5 zákona o stavu účtů v knize podrozvahových účtů

Číslo položky	Název položky	Podroz. účet	ÚČETNÍ OBDOBÍ	
			BĚŽNÉ	MINULÉ
P.I.	Majetek a závazky účetní jednotky		4 320 774,43	4 384 114,55
1.	Jiný drobný dlouhodobý nehmotný majetek	901	220 492,98	220 492,98
2.	Jiný drobný dlouhodobý hmotný majetek	902	4 084 531,45	4 147 871,57
3.	Vyřazené pohledávky	905	15 750,00	15 750,00
4.	Vyřazené závazky	906	0,00	0,00
5.	Ostatní majetek	909	0,00	0,00
P.II.	Krátkod.podm.pohledávky z transferů a krátkod.podm. závazky z transferů		1 560,00	1 560,00
1.	Krátkodobé podmíněné pohledávky z předfinancování transferů	911	1 560,00	1 560,00
2.	Krátkodobé podmíněné závazky z předfinancování transferů	912	0,00	0,00
3.	Krátkodobé podmíněné pohledávky ze zahraničních transferů	913	0,00	0,00
4.	Krátkodobé podmíněné závazky ze zahraničních transferů	914	0,00	0,00
5.	Ostatní krátkodobé podmíněné pohledávky z transferů	915	0,00	0,00
6.	Ostatní krátkodobé podmíněné závazky z transferů	916	0,00	0,00
P.III.	Podmíněné pohledávky z důvodu užívání majetku jinou osobou		0,00	0,00
1.	Krátkodobé podmíněné pohledávky z důvodu úplatného užívání majetku jinou osobou	921	0,00	0,00
2.	Dlouhodobé podmíněné pohledávky z důvodu úplatného užívání majetku jinou osobou	922	0,00	0,00
3.	Krátkod. podm.pohl.z důvodu užívání majetku jinou osobou na zákl.smlouvy o výpůjčce	923	0,00	0,00
4.	Dlouhod. podm.pohl.z důvodu užívání majetku jinou osobou na zákl.smlouvy o výpůjčce	924	0,00	0,00
5.	Krátkod. podm.pohl. z důvodu užívání majetku jinou osobou z jiných důvodů	925	0,00	0,00
6.	Dlouhod. podm. pohl. z důvodu užívání majetku jinou osobou z jiných důvodů	926	0,00	0,00
P. IV.	Další podmíněné pohledávky		0,00	0,00
1.	Krátkodobé podmíněné pohledávky ze smluv o prodeji dlouhodobého majetku	931	0,00	0,00
2.	Dlouhodobé podmíněné pohledávky ze smluv o prodeji dlouhodobého majetku	932	0,00	0,00
3.	Krátkodobé podmíněné pohledávky z jiných smluv	933	0,00	0,00
4.	Dlouhodobé podmíněné pohledávky z jiných smluv	934	0,00	0,00
5.	Krátkodobé podmíněné pohledávky ze sdílených daní	939	0,00	0,00
6.	Dlouhodobé podmíněné pohledávky ze sdílených daní	941	0,00	0,00
7.	Krátkodobé podmíněné pohledávky ze vztahu k jiným zdrojům	942	0,00	0,00
8.	Dlouhodobé podmíněné pohledávky ze vztahu k jiným zdrojům	943	0,00	0,00
9.	Krátkodobé podmíněné úhrady pohledávek z přijatých zajištění	944	0,00	0,00
10.	Dlouhodobé podmíněné úhrady pohledávek z přijatých zajištění	945	0,00	0,00
11.	Krátkodobé podmíněné pohledávky ze soudních sporů, správních řízení a jiných řízení	947	0,00	0,00
12.	Dlouhodobé podmíněné pohledávky ze soudních sporů, správních řízení a jiných řízení	948	0,00	0,00

Číslo položky	Název položky	Podroz. účet	ÚČETNÍ OBDOBÍ	
			BĚŽNÉ	MINULÉ
P.V.	Dlouhodobé podm.pohled.z transferů a dlouhod.podm.závazky z transferů		0,00	0,00
1.	Dlouhodobé podmíněné pohledávky z předfinancování transferů	951	0,00	0,00
2.	Dlouhodobé podmíněné závazky z předfinancování transferů	952	0,00	0,00
3.	Dlouhodobé podmíněné pohledávky ze zahraničních transferů	953	0,00	0,00
4.	Dlouhodobé podmíněné závazky ze zahraničních transferů	954	0,00	0,00
5.	Ostatní dlouhodobé podmíněné pohledávky z transferů	955	0,00	0,00
6.	Ostatní dlouhodobé podmíněné závazky z transferů	956	0,00	0,00
P.VI.	Podmíněné závazky z důvodu užívání cizího majetku		80 746 877,95	80 746 877,95
1.	Krátkodobé podmíněné závazky z operativního leasingu	961	0,00	0,00
2.	Dlouhodobé podmíněné závazky z operativního leasingu	962	0,00	0,00
3.	Krátkodobé podmíněné závazky z finančního leasingu	963	0,00	0,00
4.	Dlouhodobé podmíněné závazky z finančního leasingu	964	0,00	0,00
5.	Krátkod.podm.závazky z důvodu užív.cizího majetku na základě smlouvy o výpůjčce	965	0,00	0,00
6.	Dlouhod.podm.závazky z důvodu užív.cizího majetku na základě smlouvy o výpůjčce	966	80 746 877,95	80 746 877,95
7.	Krátkod. podm.závazky z důvodu užív.cizího majetku nebo jeho převz.z jiných důvodů	967	0,00	0,00
8.	Dlouhod. podm.závazky z důvodu užív.cizího majetku nebo jeho převz.z jiných důvodů	968	0,00	0,00
P.VII.	Další podmíněné závazky		0,00	0,00
1.	Krátkodobé podmíněné závazky ze smluv o pořízení dlouhodobého majetku	971	0,00	0,00
2.	Dlouhodobé podmíněné závazky ze smluv o pořízení dlouhodobého majetku	972	0,00	0,00
3.	Krátkodobé podmíněné závazky z jiných smluv	973	0,00	0,00
4.	Dlouhodobé podmíněné závazky z jiných smluv	974	0,00	0,00
5.	Krátkodobé podmíněné závazky z přijatého kolaterálu	975	0,00	0,00
6.	Dlouhodobé podmíněné závazky z přijatého kolaterálu	976	0,00	0,00
7.	Krátkod.podm.záv.vyplýv.z práv.předpisů a další činn.moci zákonod.,výkonné,soudní	978	0,00	0,00
8.	Dlouhod.podm.záv.vyplýv.z práv.předpisů a další činn.moci zákonod.,výkonné,soudní	979	0,00	0,00
9.	Krátkodobé podmíněné závazky z poskytnutých garancí jednorázových	981	0,00	0,00
10.	Dlouhodobé podmíněné závazky z poskytnutých garancí jednorázových	982	0,00	0,00
11.	Krátkodobé podmíněné závazky z poskytnutých garancí ostatních	983	0,00	0,00
12.	Dlouhodobé podmíněné závazky z poskytnutých garancí ostatních	984	0,00	0,00
13.	Krátkodobé podmíněné závazky ze soudních sporů, správních řízení a jiných řízení	985	0,00	0,00
14.	Dlouhodobé podmíněné závazky ze soudních sporů, správních řízení a jiných řízení	986	0,00	0,00
P.VIII.	Ostatní podmíněná aktiva a ostatní podmíněná pasiva a vyrovnávací účty		0,00	0,00
1.	Ostatní krátkodobá podmíněná aktiva	991	0,00	0,00
2.	Ostatní dlouhodobá podmíněná aktiva	992	0,00	0,00
3.	Ostatní krátkodobá podmíněná pasiva	993	0,00	0,00
4.	Ostatní dlouhodobá podmíněná pasiva	994	0,00	0,00
5.	Vyrovnávací účet k podrozvahovým účtům	999	-76 424 543,52	-76 361 203,40

Příloha

ZÁKLADNÍ

Základní škola Brno, Měšťanská 21, příspěvková organizace, Měšťanská 459/21, 620 00 Brno, 70944776

CZ NACE: 00080

sestavená k 31.12.2022

(v korunách Kč na 2 des. místa)

okamžik sestavení: 31.01.2023

A.5. Informace podle § 18 odst. 3 písm. b) zákona (TEXT)

Identifikační číslo organizace je 709 44 776 a informace o zápisu do veřejného rejstříku uvedeného v obchodních listinách jsou v souladu se zákonem upravujícím veřejné rejstříky jak právnických tak fyzických osob. Organizace je vedena u Krajského soudu v Brně, spisová značka Pr 299. Organizace je zapsaná v rejstříku škol MŠMT.

Příloha č. 5 - Příloha

ZÁKLADNÍ

Základní škola Brno, Měšťanská 21, příspěvková organizace, Měšťanská 459/21, 620 00 Brno, 70944776

CZ NACE: 00080

sestavená k 31.12.2022

(v korunách Kč na 2 des. místa)

okamžik sestavení: 31.01.2023

A. 6. Informace podle § 19 odst. 6 zákona (TEXT)

Ke dni účetní uzávěrky 31.12.2022 neexistovaly takové významné ekonomické události, které by ovlivnily finanční situaci organizace..

Příloha č. 5 - Příloha

ZÁKLADNÍ

Základní škola Brno, Měšťanská 21, příspěvková organizace, Měšťanská 459/21, 620 00 Brno, 70944776

CZ NACE: 00080

sestavená k 31.12.2022

(v korunách Kč na 2 des. místa)

okamžik sestavení: 31.01.2023

B. 1. Informace podle § 66 odst. 6 (TEXT)

Nebyl žádný vklad

B. 2. Informace podle § 66 odst. 8 (TEXT)

Investiční fond je finančně kryt.

B. 3. Informace podle § 68 odst. 3 (ČÍSLO A TEXT)

0,00 Účetní jednotka pokud tato situace nastane postupuje v souladu s právními předpisy nebo podle vnitřních předpisů organizace.

Příloha

ZÁKLADNÍ

Základní škola Brno, Měšťanská 21, příspěvková organizace, Měšťanská 459/21, 620 00 Brno, 70944776

CZ NACE: 00080

sestavená k 31.12.2022

(v korunách Kč na 2 des. místa)

okamžik sestavení: 31.01.2023

C. Doplňující informace k položkám rozvahy "C.I.1. Jmění účetní jednotky" a "C.I.3. Transfery na pořízení dlouhodobého majetku"

Číslo položky	Název položky	ÚČETNÍ OBDOBÍ	
		BĚŽNÉ	MINULÉ
C.1.	Zvýšení stavu transferů na pořízení dlouhodobého majetku za běžné účetní období	0,00	0,00
C.2.	Snížení stavu transferů na pořízení dlouhodobého majetku ve věcné a časové souvislosti	0,00	0,00

Příloha

ZÁKLADNÍ

Základní škola Brno, Měšťanská 21, příspěvková organizace, Měšťanská 459/21, 620 00 Brno, 70944776

CZ NACE: 00080

sestavená k 31.12.2022

(v korunách Kč na 2 des. místa)

okamžik sestavení: 31.01.2023

D. 1.	Počet jednotlivých věcí a souborů majetku nebo seznam tohoto majetku (ČÍSLO A TEXT)
	0,00 Netýká se účetní jednotky.
D. 2.	Celková výměra lesních pozemků s lesním porostem (ČÍSLO)
	0,00
D. 3.	Výše ocenění celkové výměry lesních pozemků s lesním porostem ve výši 57 Kč/m ² (ČÍSLO)
	0,00
D. 4.	Výměra lesních pozemků s lesním porostem oceněným jiným způsobem (ČÍSLO)
	0,00
D. 5.	Výše ocenění lesních pozemků s lesním porostem oceněným jiným způsobem (ČÍSLO)
	0,00
D. 6.	Průměrná výše ocenění výměry lesních pozemků s lesním porostem oceněných jiným způsobem (ČÍSLO)
	0,00
D. 7.	Komentář k ocenění lesních pozemků jiným způsobem (ČÍSLO A TEXT)
	0,00 Netýká se účetní jednotky

Příloha

ZÁKLADNÍ

Základní škola Brno, Měšťanská 21, příspěvková organizace, Měšťanská 459/21, 620 00 Brno, 70944776

CZ NACE: 00080

sestavená k 31.12.2022

(v korunách Kč na 2 des. místa)

okamžik sestavení: 31.01.2023

E. 1.	Doplňující informace k položkám rozvahy	
K položce	Doplňující informace	Částka
B.II.30.	účet 381 - náklady př. období činí ke dni 31. 12. 2022 je 55883,03 Kč	55 883,03
B.II.32.	Účet 388 ke dni 31. 12 2022 zapojen ESF OP JAK Uz 33092 celkem 747247,07Kč - celkem .op jak dotace 4174190Kč vedeno na účtě 472 , nespotřebovaná dotace OPJak je převedena účet 41430	747 247,07
C.II.1.	účet 411 fond odměn je tvořen zue zlepšeného hospodářského výsledku. Ke dni 31.12.2022 je ve výši 1215906,01Kč	1 215 906,01
C.II.2.	účet 412 činí ke dni 31. 12.2022 je ve výši 533928,66Kč účet 243 je ve výši 469525,92 Kč . účet fksp bude vyrovnán během měsíce ledna-února2023- rozdíl činí 64402,74 Kč což jsou příděl z mezd do plusu(75218,74Kč), stravné fksp do mínusu (10816kč) , Po převezech zůstatek 533928,66 Kč	533 928,66
C.II.3.	Rezervní fond účet 413 je tvořen z HV Rezervní fond k 31. 12. 2022 činí 721739,08 Kč	721 739,08
C.II.4.	účet 414 - rezervní fond z ostatních titulů- dary apod. zde jsou dary účelové i neúčelové . Na konci účetního období zde vedeme nespotřebovanou dotaci EU , nebo ostatní dotace např. Erasmus- Zůstatek dotace EU šablony III OKč - ukončené v roce 2022, OP JAK uz33092 je celkem 4174190 Kč čerpáno 747247,07 Kč nespotřebovaná dotace op jak převedený na účet 41430 ve výši 3426942,93 Kč , dotace Erasmus zůstatek 135,91 Kč převedena na účet 41430 z účtu 472 . Zůstatek účtu 414 je ke dni 31. .12.2022 ve výši 3507064,39 Kč	3 507 064,39
C.II.5.	Fond reprodukce majetku je ke dni 31.12.2022 ve výši 332275,45 Kč Fond je tvořen z odpisů	332 275,45
C.III.1.	Výsledek z doplňkové hospodářské činnosti je ke dni 31.12.2022 plusový pouze neprovařeno které je vedeno na účtě 384 se dostalo zvýšením cen potravin do mínusu a ceny obědů se zvedli až od 1.1.2023. Výsledek hospodaření včetně hlavní činnosti je kladný a to díky zřizovateli, který v období od srpna do prosince 2022 vzhledem k nárůstu cen energií a služeb zvýšil příspěvek na provoz o 1mil.Kč.	355 289,91
C.III.2.	Hospodářský výsledek za rok 2021 je ve výši 229179,05 Kč , - jedná se o účet 431 ke dni 30.6.2022 byl schválen a rozdělen dle návrhu, který byl schválen. Ke dni 31.12.2022 0Kč	0,00
D.II.8.	účet 472 - vedeme zde transfer z EU ve výši 11535 Kč, který je ke dni 31.3.2022 vyčerpán - šablony v roce 2022 ukončeny, dále zde vedeme transfer Erasmus , který je celkem ve výši 137983,03 Kč čerpáno k 31.12.2022 je ve výši 137847,12 Kč zůstatek je 135,91 Kč převedeno na účet 41430, dále zde vedeme OP JAK uz 330920 ve výši 4174190 Kč čerpáno 747247,07 Kč nespotřebovaná dotace je převedena na konci roku na účet 41430 ve výši 3426942,93 Kč	747 247,07
D.III.32.	na účtě 374 vedeme transfery - vratky do státního rozpočtu za rok 2022 ve výši 54600 Kč doučko uz 33086 z období 09-12/2022 -vráceny v lednu 2023 do SR .	54 600,00
D.III.36.	Na účtě 384 vedeme k 31.12.2022 neprovařeno šj, výnosy př.období šj celkem 26202,78 a ostatní úplata šd - 55883,03 atd. činí celkem 82038,11Kč	82 038,11
D.III.37.	Dohadné účty pasivní účet 389 ke dni 31.12.2022 je ve výši 435010,58 Kč jedná především o plyn , vodu , energie a ostatní služby	435 010,58

Příloha

ZÁKLADNÍ

Základní škola Brno, Měšťanská 21, příspěvková organizace, Měšťanská 459/21, 620 00 Brno, 70944776

CZ NACE: 00080

sestavená k 31.12.2022

(v korunách Kč na 2 des. místa)

okamžik sestavení: 31.01.2023

E. 2.	Doplňující informace k položkám výkazu zisku a ztráty	
K položce	Doplňující informace	Částka
A.I.13.	účet 521 zde vedeme i PN náhrady za nemoc, které činí celkem 585231 Kč+89922Kč kar. - nemoci ze SR celkem 563595 Kč+89922 Kč kar. z USC je celkem 15165 Kč, z Hč 6471 Kč celkem PN675153 KčMzdy činí celkem 35519788Kč po snížení PN jsou mzdy ve výši 34844635Kč což odpovídá řádku 517 v P104	35 519 788,00
A.I.28.	Odpisy majetku mají být v celých číslech během roku se objevují i haléře za rok 2022 je celková částka odpisů v haléřích jelikož končí během roku odpis majetku ke dni 31.12.2022 byly odpisy ve výši celkem 204689,40Kč	204 689,40
B.I.16.	účet 648 k 31.12.2022 je zapojen jde o čerpání účelových darů dary obědy dětem ve výši 29832Kč, a pořízení majetku na zlepšení prac.prostředí zaměstnanců ve výši 31034Kč.- použit fond fksp. Celkem účet 648- 60866 Kč	60 866,00
B.IV.2.	účet 672 je tvořen ze SR, USC, a účelových dotací SR UZ 33083 EU, NPO-SF uz 33088 - digit propast NPO-SF 33086 doučko, NPO-SF uz 33087 informatika, Dotace SR celkem je ve výši 44878588+235232+202729 celkem 45316549Kč - přímé + doučování uz33086(09-12/2022 - vratka doučko 54600) uz33063 -11535 Kč+ uz33092 op jak 747247,07 erasmus ve výši 137847,12Kč celkem SR 46275578,19 Kč, Dotace NPO-SF uz33086 108186Kč, uz 33087 516000Kč, uz33088 100000Kč celkem NPO-SF 724188Kč, dotace USC je celkem 5125000+1000000 navýšení +30000Kč plavání celkem6155000 Kč -k 31.12.2022 účet 672 je celkem ve výši53154764,19 Kč	53 154 764,19
C.2.	Hospodářský výsledek včetně hospodářské činnosti je ke dni 31.12.2022 celkem 355289,91 Kč	355 289,91

Příloha

ZÁKLADNÍ

Základní škola Brno, Měšťanská 21, příspěvková organizace, Měšťanská 459/21, 620 00 Brno, 70944776

CZ NACE: 00080

sestavená k 31.12.2022

(v korunách Kč na 2 des. místa)

okamžik sestavení: 31.01.2023

E. 3.	Doplňující informace k položkám přehledu o peněžních tocích	
K položce	Doplňující informace	Částka

Příloha

ZÁKLADNÍ

Základní škola Brno, Měšťanská 21, příspěvková organizace, Měšťanská 459/21, 620 00 Brno, 70944776

CZ NACE: 00080

sestavená k 31.12.2022

(v korunách Kč na 2 des. místa)

okamžik sestavení: 31.01.2023

E. 4.	Doplnující informace k položkám přehledu o změnách vlastního kapitálu	
K položce	Doplnující informace	Částka

Příloha	
Fond kulturních a sociálních potřeb	
ZÁKLADNÍ	
Základní škola Brno, Měšťanská 21, příspěvková organizace, Měšťanská 459/21, 620 00 Brno, 70944776	
CZ NACE: 00080	sestavená k 31.12.2022 (v korunách Kč na 2 des. místa)
okamžik sestavení: 31.01.2023	

F. Doplnující informace k fondům účetní jednotky

Položka		BĚŽNÉ
Číslo	Název	ÚČETNÍ OBDOB
A.I.	Počáteční stav fondu k 1.1.	519 893,22
A.II.	Tvorba fondu	698 739,98
	1. Základní příděl	697 830,88
	2. Splátky půjček na bytové účely poskytnutých do konce roku 1992	0,00
	3. Náhrady škod a pojistná plnění od pojišťovny vztahující se k majetku pořízenému z fondu	0,00
	4. Peněžní a jiné dary určené do fondu	0,00
	5. Ostatní tvorba fondu	909,08
A.III.	Čerpání fondu	684 704,52
	1. Půjčky na bytové účely	0,00
	2. Stravování	303 849,12
	3. Rekreace	90 460,00
	4. Kultura, tělovýchova a sport	276 821,40
	5. Sociální výpomoci a půjčky	0,00
	6. Poskytnuté peněžní dary	0,00
	7. Úhrada příspěvku na penzijní připojištění	0,00
	8. Úhrada části pojistného na soukromé životní pojištění	0,00
	9. Ostatní užití fondu	13 574,00
A.IV.	Konečný stav fondu	533 928,68

Příloha	
Rezervní fond	
PŘÍSPĚVKOVĚ ORGANIZACE ZŘIZOVANÉ ÚZEMNÍMI SAMOSPRÁVNÝMI CELKY A SVAZKY OBCÍ	
Základní škola Brno, Měšťanská 21, příspěvková organizace, Měšťanská 459/21, 620 00 Brno, 70944776	
CZ NACE: 00080	sestavená k 31.12.2022 (v korunách Kč na 2 des. místa)
okamžik sestavení: 31.01.2023	

F. Doplňující informace k fondům účetní jednotky

Položka		BĚŽNÉ
Číslo	Název	ÚČETNÍ OBDOB
D.I.	Počáteční stav fondu k 1.1.	897 999,61
D.II.	Tvorba fondu	3 510 153,89
	1. Zlepšený výsledek hospodaření	45 879,05
	2. Nespotřebované dotace z rozpočtu Evropské unie	3 426 942,93
	3. Nespotřebované dotace z mezinárodních smluv	135,91
	4. Peněžní dary - účelové	30 410,00
	5. Peněžní dary - neúčelové	6 786,00
	6. Ostatní tvorba	0,00
D.III.	Čerpání fondu	179 350,03
	1. Úhrada zhoršeného výsledku hospodaření	0,00
	2. Úhrada sankcí	0,00
	3. Posílení fondu investic se souhlasem zřizovatele	0,00
	4. Časové překlenutí dočasného nesouladu mezi výnosy a náklady	0,00
	5. Ostatní čerpání	179 350,03
D.IV.	Konečný stav fondu	4 228 803,47

Příloha	
Fond investic	
PŘÍSPĚVKOVÉ ORGANIZACE ZŘIZOVANÉ ÚZEMNÍMI SAMOSPRÁVNÝMI CELKY A SVAZKY OBCÍ	
Základní škola Brno, Měšťanská 21, příspěvková organizace, Měšťanská 459/21, 620 00 Brno, 70944776	
CZ NACE: 00080	sestavená k 31.12.2022 (v korunách Kč na 2 des. místa)
	okamžik sestavení: 31.01.2023

F. Doplňující informace k fondům účetní jednotky

Položka		BĚŽNÉ
Číslo	Název	ÚČETNÍ OBDOB
F.I.	Počáteční stav fondu k 1.1.	127 586,05
F.II.	Tvorba fondu	204 689,40
1.	Peněžní prostředky ve výši odpisů hmot. a nehm.dlouhodob.majetku prováděné podle zřiz.schváleného odpis.plánu	204 689,40
2.	Investiční příspěvek z rozpočtu zřizovatele	0,00
3.	Investiční dotace ze státních fondů a jiných veřejných rozpočtů	0,00
4.	Ve výši příjmů z prodeje svěřeného dlouhodobého hmotného majetku	0,00
5.	Peněžní dary a příspěvky od jiných subjektů	0,00
6.	Ve výši příjmů z prodeje majetku ve vlastnictví příspěvkové organizace	0,00
7.	Převody z rezervního fondu	0,00
F.III.	Čerpání fondu	0,00
1.	Pořízení a tech.zhodnocení hmot.a nehm.dlouhodob.majetku,s výjimkou drobného hm.a nehm.dlouhodob.majetku	0,00
2.	Úhrada investičních úvěrů nebo půjček	0,00
3.	Odvod do rozpočtu zřizovatele	0,00
4.	Navýšení peněž.prostředků určených na financování údržby a oprav majetku, který PO používá pro svou činnost	0,00
F.IV.	Konečný stav fondu	332 275,45

Příloha	
Stavby	
ZÁKLADNÍ	
Základní škola Brno, Měšťanská 21, příspěvková organizace, Měšťanská 459/21, 620 00 Brno, 70944776	
CZ NACE: 00080	sestavená k 31.12.2022 (v korunách Kč na 2 des. místa)
okamžik sestavení: 31.01.2023	

G. Doplňující informace k položce „A.II.3. Stavby“ výkazu rozvahy

Číslo položky	Název položky	ÚČETNÍ OBDOBÍ			
		BĚŽNÉ			MINULÉ
		BRUTTO	KOREKCE	NETTO	
G.	Stavby	0,00	0,00	0,00	0,00
G.1.	Bytové domy a bytové jednotky	0,00	0,00	0,00	0,00
G.2.	Budovy pro služby obyvatelstvu	0,00	0,00	0,00	0,00
G.3.	Jiné nebytové domy a nebytové jednotky	0,00	0,00	0,00	0,00
G.4.	Komunikace a veřejné osvětlení	0,00	0,00	0,00	0,00
G.5.	Jiné inženýrské sítě	0,00	0,00	0,00	0,00
G.6.	Ostatní stavby	0,00	0,00	0,00	0,00

Příloha	
Pozemky	
ZÁKLADNÍ	
Základní škola Brno, Měšťanská 21, příspěvková organizace, Měšťanská 459/21, 620 00 Brno, 70944776	
CZ NACE: 00080	sestavená k 31.12.2022 (v korunách Kč na 2 des. místa)
okamžik sestavení: 31.01.2023	

H. Doplňující informace k položce „A.II.1. Pozemky“ výkazu rozvahy

Číslo položky	Název položky	ÚČETNÍ OBDOBÍ			
		BĚŽNÉ			MINULÉ
		BRUTTO	KOREKCE	NETTO	
H.	Pozemky	0,00	0,00	0,00	0,00
H.1.	Stavební pozemky	0,00	0,00	0,00	0,00
H.2.	Lesní pozemky	0,00	0,00	0,00	0,00
H.3.	Zahrady, pastviny, louky, rybníky	0,00	0,00	0,00	0,00
H.4.	Zastavěná plocha	0,00	0,00	0,00	0,00
H.5.	Ostatní pozemky	0,00	0,00	0,00	0,00

Příloha	
ZÁKLADNÍ	
Základní škola Brno, Měšťanská 21, příspěvková organizace, Měšťanská 459/21, 620 00 Brno, 70944776	
CZ NACE: 00080	sestavená k 31.12.2022 (v korunách Kč na 2 des. místa)
	okamžik sestavení: 31.01.2023

I. Doplňující informace k položce "A.II.4. Náklady z přecenění reálnou hodnotou" výkazu zisku a ztráty

Číslo položky	Název položky	ÚČETNÍ OBDOBÍ	
		BĚŽNÉ	MINULÉ
I.	Náklady z přecenění reálnou hodnotou	0,00	0,00
I.1.	Náklady z přecenění reálnou hodnotou majetku určeného k prodeji podle §64	0,00	0,00
I.2.	Ostatní náklady z přecenění reálnou hodnotou	0,00	0,00

Příloha

ZÁKLADNÍ

Základní škola Brno, Měšťanská 21, příspěvková organizace, Měšťanská 459/21, 620 00 Brno, 70944776

CZ NACE: 00080

sestavená k 31.12.2022
(v korunách Kč na 2 des. místa)

okamžik sestavení: 31.01.2023

J. Doplnující informace k položce "B.II.4. Výnosy z přecenění reálnou hodnotou" výkazu zisku a ztráty

Číslo položky	Název položky	ÚČETNÍ OBDOBÍ	
		BĚŽNÉ	MINULÉ
J.	Výnosy z přecenění reálnou hodnotou	0,00	0,00
J.1.	Výnosy z přecenění reálnou hodnotou majetku určeného k prodeji podle §64	0,00	0,00
J.2.	Ostatní výnosy z přecenění reálnou hodnotou	0,00	0,00

Údaje o projektech partnerství veřejného a soukromého sektoru

ZÁKLADNÍ

Základní škola Brno, Měšťanská 21, příspěvková organizace, Měšťanská 459/21, 620 00 Brno, 70944776

sestavění k 31.12.2022

okamžik sestavení: 31.01.2023

(v korunách Kč na 2 des. místa)

CZ NACE: 00080

Příloha č. 5

ZÁKLADNÍ

Základní škola Brno, Měšťanská 21, příspěvková organizace, Měšťanská 459/21, 620 00 Brno, 70944776

CZ NACE: 00080

sestavená k 31.12.2022

(v korunách Kč na 2 des. místa)
okamžik sestavení: 31.01.2023

Podpisový záznam statutárního orgánu účetní jednotky

