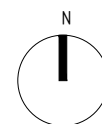


POZNÁMKY

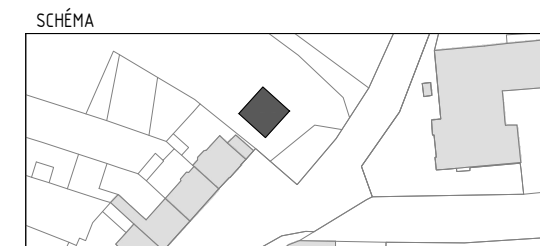
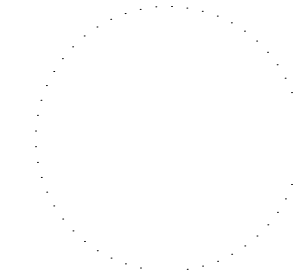
- TATO DOKUMENTACE SLOUŽÍ JAKO DOKUMENTACE PRO SPOLEČNÉ POVOLENÍ ZÁMĚRU.
- TATO PROJEKTOVÁ DOKUMENTACE MÁ ČÁST TEXTOVOU (PRŮVODNÍ ZPRÁVA, TECHNICKÁ ZPRÁVA APOD.) A GRAFICKOU (VÝKRESOVÁ DOKUMENTACE). DOKUMENTACI JE NUTNÉ BRÁT JAKO CELEK, A TO I S PŘÍHLÉDNUTÍM K OSTATNÍM ČÁSTEM DOKUMENTACE (PROFESÍM).
- ZPRÁVY JSOU NEDÍLNOU SOUČÁSTÍ DOKUMENTACE A JE NADŘAZENA VÝKRESOVÉ ČÁSTI.
- VEŠKERÉ NOSNÉ KONSTRUKCE BUDOU PROVEDENY DLE ČÁSTI D.1.2 - STAVEBNĚ KONSTRUKČNÍ ŘEŠENÍ.
- VEŠKERÉ KONSTRUKCE BUDOU PROVEDENY A V SOULADU S ČÁSTÍ D.1.3 - POŽÁRNĚ BEZPEČNOSTNÍ ŘEŠENÍ.
- VEŠKERÉ ROZMĚRY JE NUTNÉ PRŮBĚŽNĚ OVĚŘOVAT NA STAVBĚ.
- PŘI PROVÁDĚNÍ PRACÍ JE NUTNÉ DODRŽOVAT BEZPEČNOST A OCHRANU ZDRAVÍ V SOULADU S LEGISLATIVOU PLATNOU V DOBĚ PROVÁDĚNÍ PRACÍ.
- PŘED ZAPOČETÍM STAVEBNÍCH PRACÍ BUDE OVĚŘEN PRŮBĚH NAVAZUJÍCÍHO TERÉNU GEODETEM.
- PŘED ZAPOČETÍM JAKÝCHKOLIV VÝKOPOVÝCH PRACÍ JE NUTNÉ VYTÝČIT VEŠKERÉ INŽENÝRSKÉ SÍTĚ V JEJÍM OKOLÍ, VYSKYTUJÍ-LI SE V PROJEKTU ČI NIKOLIV.
- PŘÍPOJKY INŽENÝRSKÝCH SÍTÍ (KANALIZACE, VODOVOD, PLYNOVOD, ELEKTŘINA I DEŠŤOVÁ KANALIZACE VČETNĚ VSAKŮ) JSOU POVOLOVÁNY SAMOSTATNOU DOKUMENTACÍ (NENÍ PŘEDMĚTEM TĚTO PROJEKTOVÉ DOKUMENTACE).
- VEŠKERÉ DŘEVĚNÉ KONSTRUKCE BUDOU OPATŘENY VYSOCE ODOLNÝM IMPREGNAČNÍM NÁTĚREM VČETNĚ OCHRANY PROTI BIOLOGICKÝM ŠKŮDCŮM.
- PŘI PROVÁDĚNÍ PRACÍ JE NUTNÉ RESPEKTOVAT ZÁVĚRY A DOPORUČENÍ INŽENÝRSKOGEOLOGICKÉHO, HYDROGEOLOGICKÉHO A RADONOVÉHO PRŮZKUMU.
- V PŘÍPADĚ NESOULADU SKUTEČNOSTI S PD NUTNO KONTAKTOVAT PROJEKTANTA.
- JEDNOTLIVÍ ZHOTOVITELÉ KONSTRUKCÍ ČI INSTALACÍ JSOU POVINNI POSTUPOVAT DLE PLATNÝCH A AKTUÁLNÍCH ZÁKONŮ, VYHLÁŠEK, NAŘÍZENÍ VLÁDY, NOREM A PŘEDPISŮ. POKUD BY DOKUMENTACE S NIMI BYLA V ROZPORU, JSOU POVINNI NEPRODLENĚ PŘED I BĚHEM PROCESU PŘÍPRAVY, VÝROBY A VÝSTAVBY NA VZNIKLOU SKUTEČNOST GENERÁLNÍHO PROJEKTANTA UPOZORNIT.
- PŘI SOUBĚHU A KŘÍŽENÍ SÍTÍ BUDOU DODRŽENY POŽADAVKY ČSN 736005. NEJMENŠÍ DOVOLENÉ KRYTÍ SÍTÍ BUDE DLE TĚTO ČSN.
- V OCHRANNÝCH PÁSMECH INŽENÝRSKÝCH SÍTÍ SE MOHOU VÝKOPOVÉ PRÁCE PROVÁDĚT POUZE RUČNĚ.
- TATO PROJEKTOVÁ DOKUMENTACE JE DUŠEVNÍM VLASTNICTVÍM A OBCHODNÍM TAJEMSTVÍM ZPRACOVATELE, JAKOŽTO DÍLO VYTVOŘENÉ NA OBJEDNÁVKU PODLE ZÁKONA 121/2000 VE ZNĚNÍ POZDĚJŠÍCH PŘEDPISŮ O PRÁVU AUTORSKÉM A PRÁVECH SOUVISEJÍCÍCH S PRÁVEM AUTORSKÝM. BEZ JEHO SOUHLASU NENÍ MOŽNO PUBLIKOVAT, PUBLIKOVAT JEHO ČÁSTI NEBO ZVEŘEJŇOVAT, ZVEŘEJŇOVAT JEHO ČÁSTI APOD.

LEGENDA

- DOTČENÉ POZEMKY STAVEBNÍKA
- ŘEŠENÉ ÚZEMÍ/VYMEZENÍ POZEMKU STAVBY
- KLUBOVNA SO.101



±0,000 = 229,850 m n.m.
SOUŘADNICOVÝ SYSTÉM S-JTSK, VÝŠKOVÝ SYSTÉM Bpv



DOKUMENTACE PRO VYDÁNÍ SPOLEČNÉHO POVOLENÍ
KLUBOVNY PRO DĚTI V TUŘANECH
V RÁMCI PROJEKTU PARTICIPATIVNÍHO ROZPOČTU "DÁME NA VÁS"
par.č. 3830, 3832 K.Ú. TUŘANY [612171]

| | | | |
|-------------------------|--|---|---|
| STAVEBNÍK | STATUTÁRNÍ MĚSTO BRNO DOMINIKÁNSKÉ NÁM. 196/1, 602 00 BRNO KONTAKTNÍ OSOBA: ING. RICHARD ELLEDER E-MAIL: elleder.richard@brno.cz TEL: 542 172 199 | AUTOR DOKUMENTACE A GENERÁLNÍ PROJEKTANT 723 s.r.o. MYSLIVECKÁ 889/26a, 620 00 BRNO-TUŘANY | JEDNATEL: ING. ZDENĚK OPRCHAL E-MAIL: 723sro@gmail.com TEL.: +420 777 780 910 |
| HLAVNÍ INŽENÝR PROJEKTU | ING. TOMÁŠ HOLÁSEK | ZAKÁZ. ČÍSLO | 21-15 |
| NÁZEV STAVBY | KLUBOVNY PRO DĚTI V TUŘANECH | FORMÁT | A4 - 2 |
| STAVEBNÍ OBJEKT | - - | STUPEŇ | DUSP |
| VED. PROJEKTANT | ING. JAKUB HOLÁSEK, ING. ONDŘEJ VLACH | MĚŘÍTKO | 1:1000 |
| VYPRACOVAL | ING. JAKUB HOLÁSEK, ING. TOMÁŠ HOLÁSEK, ING. ONDŘEJ VLACH, ING. ZDENĚK OPRCHAL | DATUM | 2022-03 |
| | | REVIZE | 00 |

PARÉ

| | | |
|---------------|-----|--|
| ČÁST | C | SITUAČNÍ VÝKRESY |
| NÁZEV VÝKRESU | C.5 | SITUAČNÍ VÝKRES ZÁSADY ORGANIZACE VÝSTAVBY |

| | | | | | |
|--------|--------|---------------|---------|--------|--------|
| STAVBA | STUPEŇ | ČÍSLO PS - SO | PROFESE | VÝKRES | REVIZE |
| KLU | DUSP | - | C | 105 | 00 |