

Příloha č. 4 Zápisu k 24/VIII. schůzi Rady Město Brno
- Tuřany

Smluvní strany:

Muzeum Brněnska, příspěvková organizace

Se sídlem: Porta coeli 1001, 666 02 Předklášteří

IČ: 00089257

zastoupené: Ing. Evženem Martincem, Ph.D., ředitelem
na straně jedné jako *půjčitel*

a

Statutární město Brno, městská část Brno-Tuřany

IČ: 44992785-22

se sídlem Tuřanské náměstí 1, 620 00 Brno

zastoupené: Radomírem Vondrou, starostou městské části Brno-Tuřany

na straně druhé jako *vypůjčitel*,

uzavírají v souladu s ust. § 2193 a násl. Zákona č. 89/2012 Sb., občanský zákoník, ve znění
pozdějších předpisů, níže uvedeného dne, měsíce a roku tuto

SMLOUVU O VÝPŮJČCE č. 1/2019/PMM

I. Předmět a účel výpůjčky

1. Jihomoravský kraj je vlastníkem sbírkových předmětů, které jsou v souladu se zákonem č. 122/2000 Sb., o ochraně sbírek muzejní povahy a o změně některých dalších zákonů, ve znění pozdějších předpisů, zapsány v Centrální evidenci Ministerstva kultury ČR jako Sběrka Památníku Mohyla míru pod ev. č. PMM/002-05-06/140002. Vlastník předal na základě zřizovací listiny půjčitelu právo se sbírkovými předměty hospodařit.
2. Půjčitel má na základě zřizovací listiny předanou do správy k vlastnímu hospodářskému využití sbírku zapsanou v Centrální evidenci Ministerstva kultury ČR pod ev. č. PMM/002-05-06/140002, jejíž součástí je i soubor předmětů uvedený v Příloze č. 1 (dále jen „předměty“), která je nedílnou součástí této smlouvy, včetně fotodokumentace a pojistné ceny těchto předmětů.
3. Půjčitel dočasně a bezúplatně přenechává vypůjčitelu předměty na základě předávacího protokolu, který tvoří Přílohu č. 2 a je nedílnou součástí této smlouvy, za účelem jejich vystavení v prostorách Kulturního centra městské části Brno-Tuřany, na adrese: Tuřanské náměstí 1, 620 00 Brno. Veškerá práva vlastníka i půjčitele ke sbírkovým předmětům zůstávají touto smlouvou nedotčena.
4. Smluvní strany prohlašují ve shodě, že předměty jsou způsobilé pro účel výpůjčky.

II. Doba výpůjčky

1. Smlouva o výpůjčce se sjednává na dobu určitou, a to od **16. 9. 2019** do **16. 09. 2024** včetně.
2. Vypůjčitel se zavazuje předměty vrátit půjčitelu nejpozději do **1. 10. 2024** včetně.
3. O případné prodloužení výpůjčky sbírkových předmětů je vypůjčitel povinen požádat písemně půjčitele nejpozději do **60 dnů** před ukončením původní lhůty.

III. Přeprava předmětů

1. Smluvní strany se dohodly, že nakládku, přepravu a vykládku sbírkových předmětů, včetně jejich předání půjčitelu, zajišťuje na svůj náklad a na svou zodpovědnost vypůjčitel. Přeprava sbírkových předmětů bude tedy uskutečňována **bez účasti půjčitele**.

IV. Hodnota půjčených předmětů

1. Celková finanční hodnota půjčených předmětů uvedena v Příloze č. 1 této smlouvy a činí **10 810 Kč**. Vypůjčitel plně akceptuje a souhlasí s finančním ohodnocením souboru předmětů.

V. Povinnosti vypůjčitele

1. Předměty může půjčitel využít výhradně k účelu uvedenému ve čl. I. odst. 3 této smlouvy a nesmí je bez písemného souhlasu půjčitele přenechat k užívání žádné třetí osobě.
2. Vypůjčitel nesmí bez předchozího písemného souhlasu půjčitele předměty umístit na jiném než sjednaném místě (viz čl. I. odst. 3 této smlouvy), ledaže by to bylo nezbytné k odvrácení hrozící škody na souboru předmětů.
3. Vypůjčitel je povinen po dobu výpůjčky zajistit ochranu, bezpečnost a úplnost souboru předmětů, včetně dodržování platných protipožárních a jiných předpisů, vztahujících se k předmětu výpůjčky.
4. Vypůjčitel je povinen po dobu výpůjčky zajistit umístění předmětů v uzavřených vitrínách, zajistit prostor expozice mimo otevírací dobu bezpečnostním zařízením PZTS na pult centrální ochrany, v otevírací době zajištění bezpečnosti prostor (například ostraha nebo bezpečnostním systémem CCTV – kamerovým systémem se záznamem).
5. Vypůjčitel se zavazuje zabezpečit **vhodné klimatické podmínky ve výstavním prostoru, kde budou předměty umístěny**, dle Přílohy č. 3, která je nedílnou součástí této smlouvy. Předměty výpůjčky budou instalovány bez mechanických zásahů do předmětů a nebudou na nich prováděny žádné změny a úpravy. K instalaci a adjustaci předmětů budou použity inertní materiály a předměty budou vystaveny tak, aby nemohlo dojít k jejich znehodnocení z důvodů nevhodných klimatických, mechanických či chemických vlivů.
6. Vypůjčitel je povinen umožnit půjčiteli průběžnou kontrolu předmětů a řídit se jeho připomínkami.
7. Na předmětech nesmí být po dobu trvání výpůjčky dle této smlouvy prováděny restaurátorské, konzervátorské ani jiné zásahy, pokud se strany písemně nedohodnou jinak.
8. Vypůjčitel od okamžiku převzetí až do předání předmětů zpět půjčiteli nese objektivní odpovědnost za jejich poškození, znehodnocení, zničení nebo ztrátu předmětů, ať už vznikly jakýmkoliv způsobem a to v souladu s příslušnými ustanoveními zákona č. 89/2012 Sb., občanského zákoníku, ve znění pozdějších předpisů. Vypůjčitel je povinen uhradit půjčiteli vzniklou škodu, přičemž výše vzniklé škody bude vyčíslena dle **aktuálního znaleckého posudku** zadaného půjčitelem. Úhradu za vypracování znaleckého posudku zajistí vypůjčitel.
9. **Za řádné pojištění předmětů zodpovídá vypůjčitel. Vypůjčitel je povinen zajistit pojištění vypůjčeného souboru předmětů od doby jejich převzetí až po jejich předání zpět půjčiteli. Vypůjčitel předá půjčiteli kopii pojistné smlouvy, popř. sdělí číslo pojistné smlouvy.**
10. O jakékoliv změně v této věci bude vypůjčitel bezodkladně informovat půjčitele.
11. Pokud vypůjčitel poruší jakoukoliv povinnost vyplývající pro něj z této smlouvy, má půjčitel právo od této smlouvy odstoupit. Tím není dotčeno právo půjčitele na náhradu škody. V případě, kdy půjčitel odstoupí od smlouvy, je vypůjčitel povinen předměty bez zbytečného odkladu nejpozději do 5 pracovních dnů vrátit půjčiteli.
12. Půjčitel má právo žádat, aby mu vypůjčené předměty byly vráceny před sjednanou lhůtou výpůjčky.
13. Vypůjčitel bere na vědomí, že zhotovování kopií a replik předmětů či jejich použití k jakýmkoliv jiným účelům, než je uvedeno ve čl. I. odst. 3 smlouvy, podléhá písemnému souhlasu půjčitele. V opačném případě se jedná o porušení příslušných ustanovení zákona č. 121/200 Sb., o právu autorském, o právech souvisejících s autorským právem a o změně některých zákonů (autorský zákon), ve znění pozdějších předpisů.
14. Vypůjčené předměty bez písemného souhlasu půjčitele nesmí být fotografovány, filmovány ani jinak reprodukovány a využívány pro komerční účely. Reprodukce souboru předmětů může být realizována za následujících podmínek, nedohodnou-li se smluvní strany písemně jinak:
 - a) Reprodukce budou použity za účelem vytvoření katalogu expozice uvedené v čl. I. odst. 3 smlouvy, nebo publikace s ní související,
 - b) Zveřejnění reprodukcí vypůjčitelem (kromě celkových fotografických záběrů výstavy a prezentaci expozice v tisku) je možné jen na základě předchozí písemné dohody obou smluvních stran.

Jiný způsob reprodukce (rozмноžování či rozšiřování) souboru předmětů vypůjčitelem nebo jinými třetími stranami je zakázán. Za plnění této povinnosti plně odpovídá vypůjčitel.

Při jakémkoliv zveřejňování souboru předmětů nebo jeho reprodukcí je vypůjčitel povinen uvádět, že soubor předmětů pochází ze sbírky spravované půjčitelem – tj. Muzeem Brněnska, p.o., ze Sbírký Památníku Mohyla míru (např. v katalogu, publikacích aj.)

15. Vypůjčitel je povinen neprodleně informovat půjčitele o všech skutečnostech, které se týkají změny stavu předmětů nebo jejich části, zejména jejich poškození, zničení nebo ztráty. Dále je vypůjčitel povinen v souladu s pokyny půjčitele uvést předmět do původního stavu, není-li to možné, je vypůjčitel povinen uhradit půjčiteli náklady na restaurování či opravu předmětu výpůjčky.
16. Nedohodnou-li se smluvní strany jinak, vypůjčitel předá půjčiteli dva bezplatné výtisky pozvānek, plakātů apod. a jeden výtisk publikace či katalogu.

V. Závěrečná ustanovení

1. Smlouva podléhá uveřejnění v registru smluv. Smluvní strany se dohodly, že návrh na uveřejnění smlouvy v registru smluv podá půjčitel.
2. Změny a doplňky této smlouvy lze činit pouze písemnými číslovanými dodatky, odsouhlasenými oběma smluvními stranami a podepsanými zástupci obou smluvních stran. Tato smlouva je sepsána ve třech vyhotoveních, z nichž jedno vyhotovení obdrží vypůjčitel a dvě obdrží půjčitel.
3. Smlouva nabývá platnosti dnem podpisu oběma smluvními stranami a účinnosti dnem uveřejnění v informačním systému registru smluv podle zákona č. 340/2015Sb., o zvláštních podmínkách účinnosti některých smluv, uveřejňování těchto smluv a o registru smluv (zákon o registru smluv), ve znění pozdějších předpisů.

Doložka

ve smyslu § 41 zák. č. 128/2000 Sb. o obcích /obecní zřízení/

Tato smlouva o výpůjčce byla schválena na 24/VIII. schůzi Rady městské části Brno-Tuřany konané dne 5. 9. 2019.

V Brně dne.....2019

V Brně dne

.....
za půjčitele
Muzeum Brněnska, p. o.
Ing. Evžen Martinec, Ph.D.
ředitel

.....
za vypůjčitele
Statutární město Brno, městská část Brno-Tuřany
Radomír Vondra
starosta

Příloha č. 1: ke smlouvě o výpůjčce č. 1/2019 PMM
(Seznam sbírkových předmětů)

Příloha č. 2: ke smlouvě o výpůjčce č. 1/2019 PMM
(Protokol o předání a převzetí sbírkových předmětů)

Příloha č. 3: ke smlouvě o výpůjčce č. 1/2019 PMM
(Normy optimálních klimatických a světelných podmínek pro jednotlivé materiály dle kritérií ICOM a ICCROM)

Příloha č. 4: ke smlouvě o výpůjčce č. 1/2019 PMM
(Fotodokumentace sbírkových předmětů)

Příloha č. 1: ke smlouvě o výpůjčce č.1/2019/PMM

Soupis předmětů ve výpůjčce

1. MM22 knoflíky z vojenských uniforem (nálezy ze slavkovského bojiště)- 4 ks, pojistná hodnota: 160 Kč, á 40 Kč
2. MM24 podkova (nález ze slavkovského bojiště), pojistná hodnota: 100 Kč
3. MM25 kulky do pušek (nález ze slavkovského bojiště)- 5 ks, pojistná hodnota: 250 Kč, á 50 Kč
4. MM349 jezdecký třmen (nález ze slavkovského bojiště), pojistná hodnota: 200 Kč
5. MM355a podkova (nález ze slavkovského bojiště), pojistná hodnota: 100 Kč
6. MM360 francouzská jezdecká šavle „briquet“ An IX s pochvou (kopie), pojistná hodnota: 10 000 Kč

Příloha č. 2: ke smlouvě o výpůjčce č.1/2019/PMM

Protokol

O předání a převzetí souboru předmětů

Soubor předmětů dle smlouvy o výpůjčce č. č.1/2019/PMM byl předán dne:

Za půjčitele předal:

Za půjčitele převzal:

.....
(čitelně -jméno, příjmení, podpis)

.....
(čitelně- jméno, příjmení, podpis)

Soubor předmětů byl vrácen dne:.....

Za vypůjčitele předal:

Za půjčitele převzal:

.....
(čitelně- jméno, příjmení, podpis)

.....
(čitelně- jméno, příjmení, podpis)

Soubor předmětů byl vrácen ve stavu:

.....
.....
.....

Příloha č. 3: ke smlouvě o výpůjčce č.1/2019/PMM

Normy optimálních klimatických a světelných podmínek pro jednotlivé materiály dle kritérií ICOM a ICCROM

materiál	teplota ve °C tolerance ± 1°C	vlhkost v % tolerance ± 5%	max. osvětlení pro prezentaci v lx
papír	18	50	50 bez UV
textil	18	50	50 bez UV
dřevo	18	55	150
keramika	18	45	300
sklo	18	35	300
kámen	18	45	300
kov	18	30	300
obrazy	18	50	150
fotografie a diapozitivy	15	35	50 bez UV
fotografické desky	15	35	50 bez UV
filmy	12	30	50 bez UV

Maximální intenzita osvětlení:

- **50 lx** (maximální přípustná doba osvětlení 0,05 Mlxhod/rok, tj. cca 3 měsíce / =100 dní / po 10 hodinách)

pro předměty velmi citlivé vůči světlu:

kresby, akvarely, kvaše, koláže, miniatury, tisky a rytiny, rukopisy, tapety, známky, veškerý textil, gobelíny, prapory, různá etnografika, barevné kůže, přírodniny (hlavně perli, kožešiny, motýli), daguerrotypie a příbuzné techniky, klasické barevné fotografie, černobílá fotografie, diapozitivy.

- **150 lx**
pro předměty méně citlivé vůči světlu:

oleje, tempery, dřevo, nábytek, laky evropské a orientální, nebarvené kůže, rohovina, slonovina, kost.

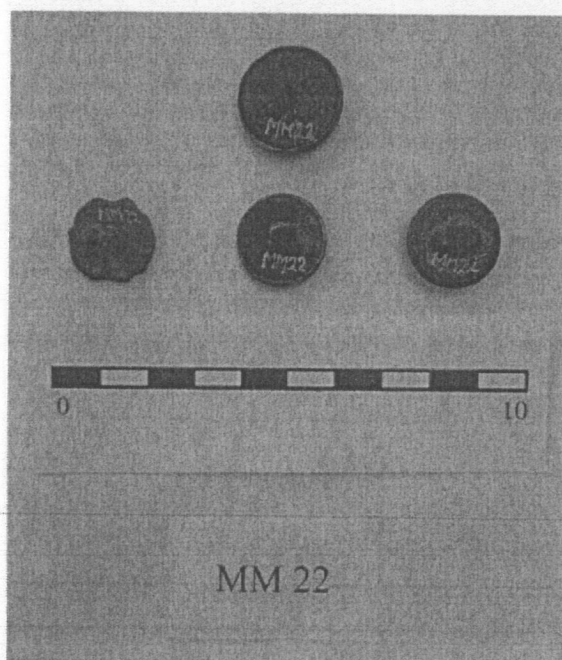
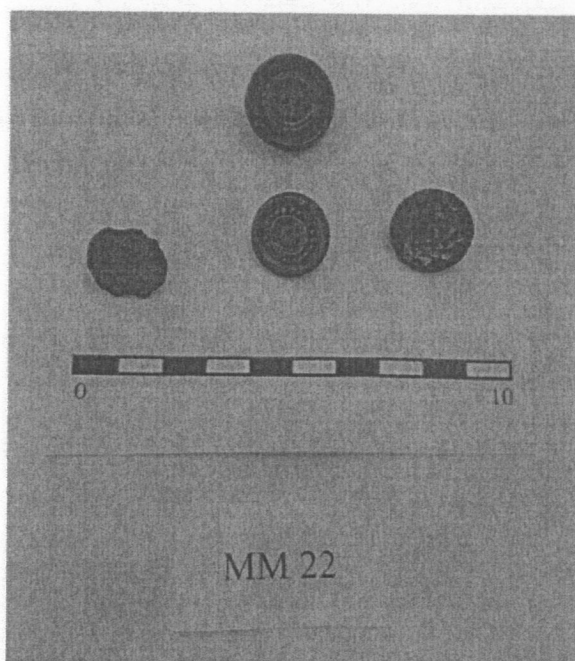
- **300 lx**
kovy, kámen, neglazovaná keramika, případně předměty, u nichž nemá změna barvy význam.

Zajištění vyloučení přímého dopadu slunečního záření.

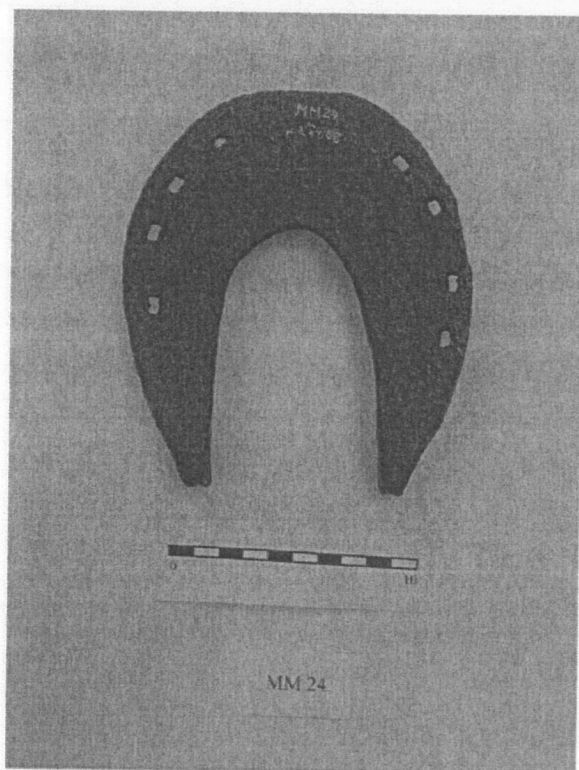
Příloha č. 4: ke smlouvě o výpůjčce č.1/2019/PMM

Fotodokumentace sbírkových předmětů

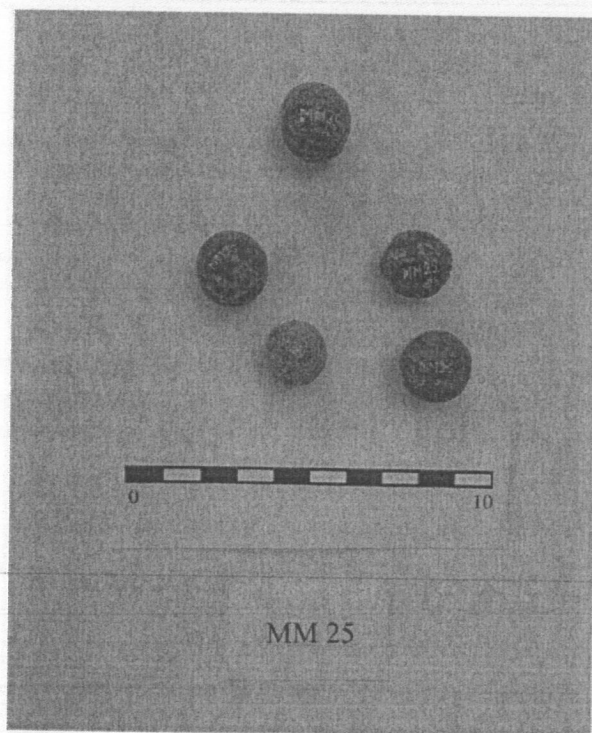
1. MM22 knoflíky z vojenských uniforem (nálezy ze slavkovského bojiště)- 4 ks



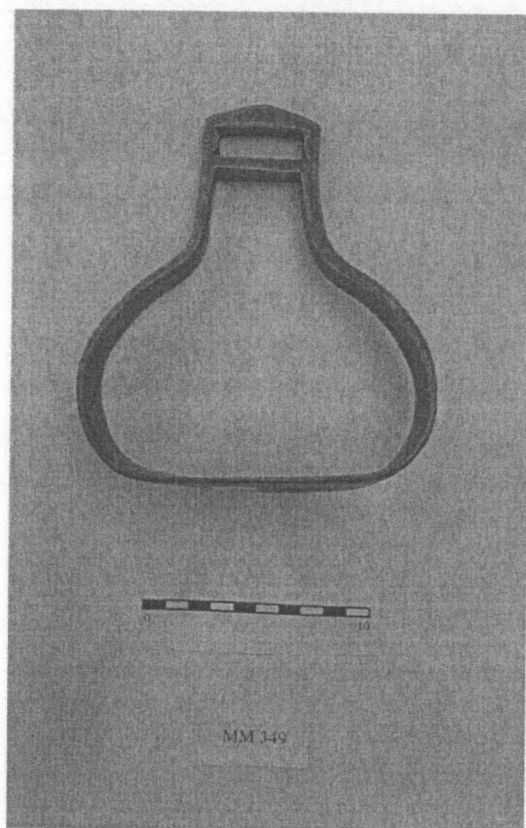
2. MM24 podkova (nález ze slavkovského bojiště)



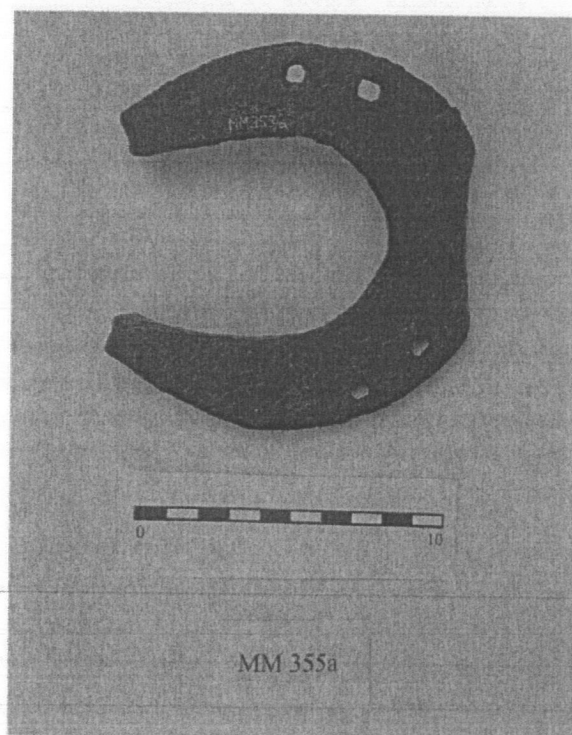
3. MM25 kulky do pušek (nález ze slavkovského bojiště)- 5 ks



4. MM349 jezdecký třmen (nález ze slavkovského bojiště)



5. MM355a podkova (nález ze slavkovského bojiště)



6. MM360 francouzská jezdecká šavle „briquet“ An IX s pochvou (kopie)

