

## Smlouva o výpůjčce

uzavřená mezi těmito smluvními stranami:

**Půjčitel:**

**Vypůjčitel:** Statutární město Brno, městská část Brno-Tuřany  
Tuřanské nám. 1, 620 00 Brno  
zastoupené Radomírem Vondrou, starostou městské části Brno-Tuřany  
IČ 44992785-22

v tomto znění:

### I.

#### Předmět smlouvy

Půjčitel přenechává vypůjčitelovi k bezplatnému užívání věci, jejichž seznam včetně fotografií je uveden v příloze, která je nedílnou součástí této smlouvy. Účelem výpůjčky je vystavení věcí ve stálé muzejní expozici v budově radnice na Tuřanském náměstí 1.

### II.

#### Podmínky výpůjčky

1. Smluvní strany podpisem této smlouvy potvrzují, že věci byly předány vypůjčitelovi a že tyto věci byly v době předání způsobilé k užívání za výše uvedeným účelem.
2. Půjčitel potvrzuje, že při užívání věcí ani při jejím uskladnění není nutné dodržovat žádná zvláštní pravidla. Vypůjčitel je povinen chránit věci před poškozením, ztrátou nebo zničením.
3. Vypůjčitel v případě potřeby zajistí před vystavením věcí jejich odborné ošetření a vyčištění na své náklady.
4. Vypůjčitel není oprávněn přenechat věci k užívání jinému bez souhlasu půjčitele.

### III.

#### Jiná ujednání

1. Tato smlouva se uzavírá na dobu neurčitou. Smlouvu lze ukončit písemnou dohodou nebo vypovědět i bez udání důvodů písemnou výpovědí s 3 měsíční výpovědní dobou, která začne běžet prvního dne měsíce následujícího po doručení výpovědi druhé smluvní straně.
2. Smlouva se vyhotovuje ve dvou stejnopisech, přičemž každý z účastníků obdrží po jednom.
3. Případné změny a doplnění této smlouvy mohou být provedeny pouze písemnou formou po vzájemné dohodě obou stran.
4. Práva a povinnosti v této smlouvě výslovně neupravené se řídí příslušnými ustanoveními občanského zákoníku.
5. Smluvní strany prohlašují, že si tuto smlouvu přečetly, souhlasí s jejím zněním a že nebyla uzavřena v tísní či za jednostranně nevýhodných podmínek, na důkaz čehož připojují své podpisy.

#### Doložka

ve smyslu § 41 zák. č. 128/2000 Sb. o obcích (obecní zřízení)

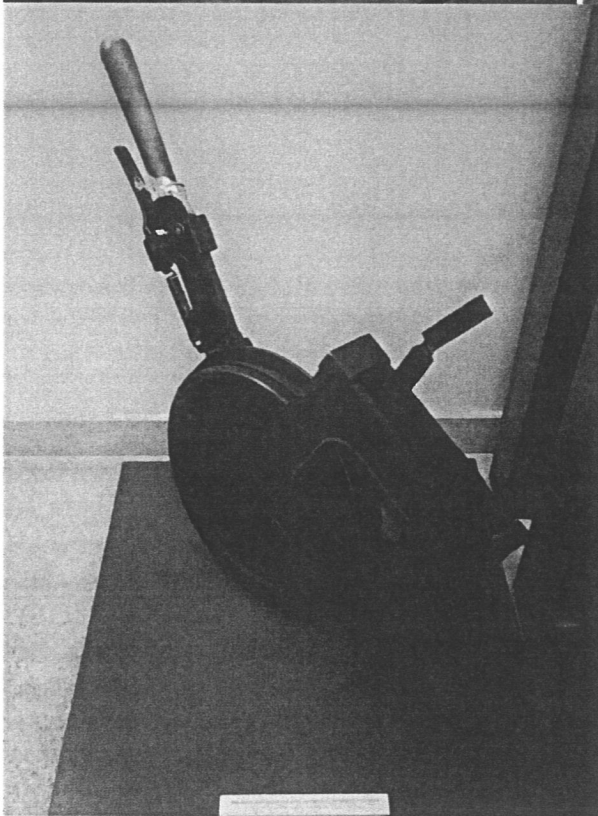
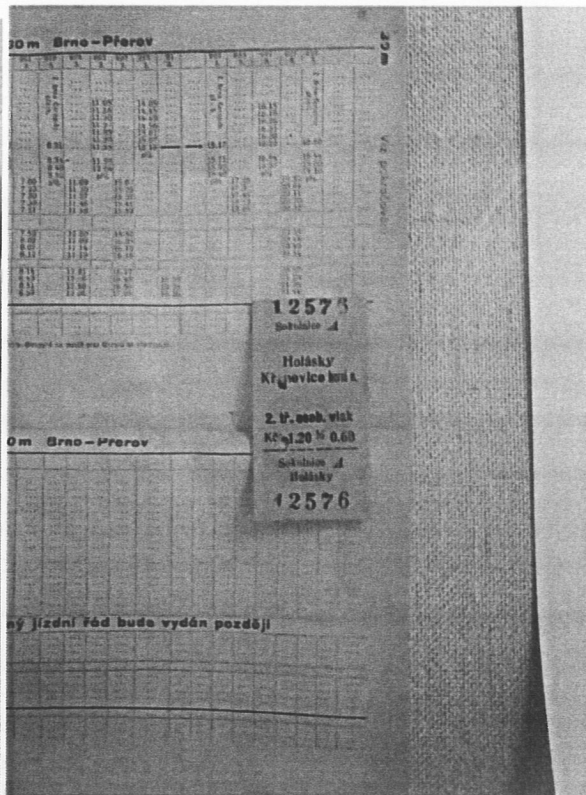
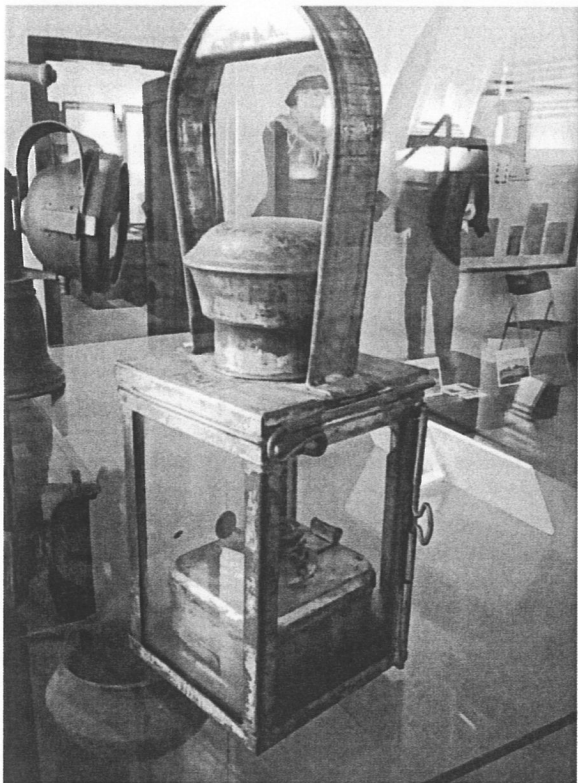
Tato smlouva byla schválena na 42/VII. schůzi Rady městské části Brno-Tuřany dne 30. 5. 2016.

V Brně dne

V Brně dne

.....  
vypůjčitel

.....  
půjčitel



Karbidová lampa

Jízdenka

Návěstní dvupolohová páka

Reich Ludvík, Kníničky 934, 635 00 \*11.7.1961

# Smlouva o výpůjčce

uzavřená mezi těmito smluvními stranami:

**Půjčitel:**

**Vypůjčitel:** Statutární město Brno, městská část Brno-Tuřany  
Tuřanské nám. 1, 620 00 Brno  
zastoupené Radomírem Vondrou, starostou městské části Brno-Tuřany  
IČ 44992785-22

v tomto znění:

## I.

### Předmět smlouvy

Půjčitel přenechává vypůjčitelovi k bezplatnému užívání věci, jejichž seznam včetně fotografií je uveden v příloze, která je nedílnou součástí této smlouvy. Účelem výpůjčky je vystavení věcí ve stálé muzejní expozici v budově radnice na Tuřanském náměstí 1.

## II.

### Podmínky výpůjčky

1. Smluvní strany podpisem této smlouvy potvrzují, že věci byly předány vypůjčitelovi a že tyto věci byly v době předání způsobilé k užívání za výše uvedeným účelem.
2. Půjčitel potvrzuje, že při užívání věcí ani při jejím uskladnění není nutné dodržovat žádná zvláštní pravidla. Vypůjčitel je povinen chránit věci před poškozením, ztrátou nebo zničením.
3. Vypůjčitel v případě potřeby zajistí před vystavením věcí jejich odborné ošetření a vyčištění na své náklady.
4. Vypůjčitel není oprávněn přenechat věci k užívání jinému bez souhlasu půjčitele.

## III.

### Jiná ujednání

1. Tato smlouva se uzavírá na dobu neurčitou. Smlouvu lze ukončit písemnou dohodou nebo vypovědět i bez udání důvodů písemnou výpovědí s 3 měsíční výpovědní dobou, která začne běžet prvního dne měsíce následujícího po doručení výpovědi druhé smluvní straně.
2. Smlouva se vyhotovuje ve dvou stejnopisech, přičemž každý z účastníků obdrží po jednom.
3. Případné změny a doplnění této smlouvy mohou být provedeny pouze písemnou formou po vzájemné dohodě obou stran.
4. Práva a povinnosti v této smlouvě výslovně neupravené se řídí příslušnými ustanoveními občanského zákoníku.
5. Smluvní strany prohlašují, že si tuto smlouvu přečetly, souhlasí s jejím zněním a že nebyla uzavřena v tísní či za jednostranně nevýhodných podmínek, na důkaz čehož připojují své podpisy.

### Doložka

ve smyslu § 41 zák. č. 128/2000 Sb. o obcích (obecní zřízení)

Tato smlouva byla schválena na 42/VII. schůzi Rady městské části Brno-Tuřany dne 30. 5. 2016.

V Brně dne

V Brně dne

.....  
vypůjčitel

.....  
půjčitel



Vývěsní štít NÁRODNÍ ŠKOLA V BRNĚ (plech)

Karbidová lampa

Kolečková Ivana, Pratecká 6, 620 00 , Brno \*24.9.1969

# Smlouva o výpůjčce

uzavřená mezi těmito smluvními stranami:

**Půjčitel:**

**Vypůjčitel:** Statutární město Brno, městská část Brno-Tuřany  
Tuřanské nám. 1, 620 00 Brno  
zastoupené Radomírem Vondrou, starostou městské části Brno-Tuřany  
IČ 44992785-22

v tomto znění:

## I.

### Předmět smlouvy

Půjčitel přenechává vypůjčitelu k bezplatnému užívání věci, jejichž seznam včetně fotografií je uveden v příloze, která je nedílnou součástí této smlouvy. Účelem výpůjčky je vystavení věcí ve stálé muzejní expozici v budově radnice na Tuřanském náměstí 1.

## II.

### Podmínky výpůjčky

1. Smluvní strany podpisem této smlouvy potvrzují, že věci byly předány vypůjčitelu a že tyto věci byly v době předání způsobilé k užívání za výše uvedeným účelem.
2. Půjčitel potvrzuje, že při užívání věcí ani při jejím uskladnění není nutné dodržovat žádná zvláštní pravidla. Vypůjčitel je povinen chránit věci před poškozením, ztrátou nebo zničením.
3. Vypůjčitel v případě potřeby zajistí před vystavením věcí jejich odborné ošetření a vyčištění na své náklady.
4. Vypůjčitel není oprávněn přenechat věci k užívání jinému bez souhlasu půjčitele.

## III.

### Jiná ujednání

1. Tato smlouva se uzavírá na dobu neurčitou. Smlouvu lze ukončit písemnou dohodou nebo vypovědět i bez udání důvodů písemnou výpovědí s 3 měsíční výpovědní dobou, která začne běžet prvního dne měsíce následujícího po doručení výpovědi druhé smluvní straně.
2. Smlouva se vyhotovuje ve dvou stejnopisech, přičemž každý z účastníků obdrží po jednom.
3. Případné změny a doplnění této smlouvy mohou být provedeny pouze písemnou formou po vzájemné dohodě obou stran.
4. Práva a povinnosti v této smlouvě výslovně neupravené se řídí příslušnými ustanoveními občanského zákoníku.
5. Smluvní strany prohlašují, že si tuto smlouvu přečetly, souhlasí s jejím zněním a že nebyla uzavřena v tísní či za jednostranně nevýhodných podmínek, na důkaz čehož připojují své podpisy.

### Doložka

ve smyslu § 41 zák. č. 128/2000 Sb. o obcích (obecní zřízení)

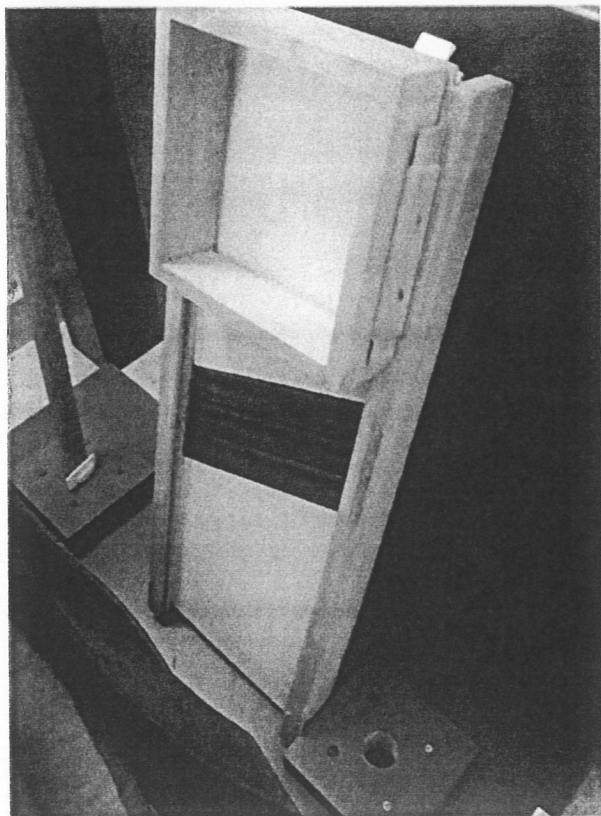
Tato smlouva byla schválena na 42/VII. schůzi Rady městské části Brno-Tuřany dne 30. 5. 2016.

V Brně dne

V Brně dne

.....  
vypůjčitel

.....  
půjčitel



Struhadlo na zelí

Dvořáková Ivana, Sokolnická 41, 620 00 Brno \* 7.9.1952

## Smlouva o výpůjčce

uzavřená mezi těmito smluvními stranami:

**Půjčitel:**

**Vypůjčitel:** Statutární město Brno, městská část Brno-Tuřany  
Tuřanské nám. 1, 620 00 Brno  
zastoupené Radomírem Vondrou, starostou městské části Brno-Tuřany  
IČ 44992785-22

v tomto znění:

### I.

#### Předmět smlouvy

Půjčitel přenechává vypůjčitelu k bezplatnému užívání věci, jejichž seznam včetně fotografií je uveden v příloze, která je nedílnou součástí této smlouvy. Účelem výpůjčky je vystavení věcí ve stálé muzejní expozici v budově radnice na Tuřanském náměstí 1.

### II.

#### Podmínky výpůjčky

1. Smluvní strany podpisem této smlouvy potvrzují, že věci byly předány vypůjčitelu a že tyto věci byly v době předání způsobilé k užívání za výše uvedeným účelem.
2. Půjčitel potvrzuje, že při užívání věcí ani při jejím uskladnění není nutné dodržovat žádná zvláštní pravidla. Vypůjčitel je povinen chránit věci před poškozením, ztrátou nebo zničením.
3. Vypůjčitel v případě potřeby zajistí před vystavením věcí jejich odborné ošetření a vyčištění na své náklady.
4. Vypůjčitel není oprávněn přenechat věci k užívání jinému bez souhlasu půjčitele.

### III.

#### Jiná ujednání

1. Tato smlouva se uzavírá na dobu neurčitou. Smlouvu lze ukončit písemnou dohodou nebo vypovědět i bez udání důvodů písemnou výpovědí s 3 měsíční výpovědní dobou, která začne běžet prvního dne měsíce následujícího po doručení výpovědi druhé smluvní straně.
2. Smlouva se vyhotovuje ve dvou stejnopisech, přičemž každý z účastníků obdrží po jednom.
3. Případné změny a doplnění této smlouvy mohou být provedeny pouze písemnou formou po vzájemné dohodě obou stran.
4. Práva a povinnosti v této smlouvě výslovně neupravené se řídí příslušnými ustanoveními občanského zákoníku.
5. Smluvní strany prohlašují, že si tuto smlouvu přečetly, souhlasí s jejím zněním a že nebyla uzavřena v tísní či za jednostranně nevýhodných podmínek, na důkaz čehož připojují své podpisy.

#### Doložka

ve smyslu § 41 zák. č. 128/2000 Sb. o obcích (obecní zřízení)

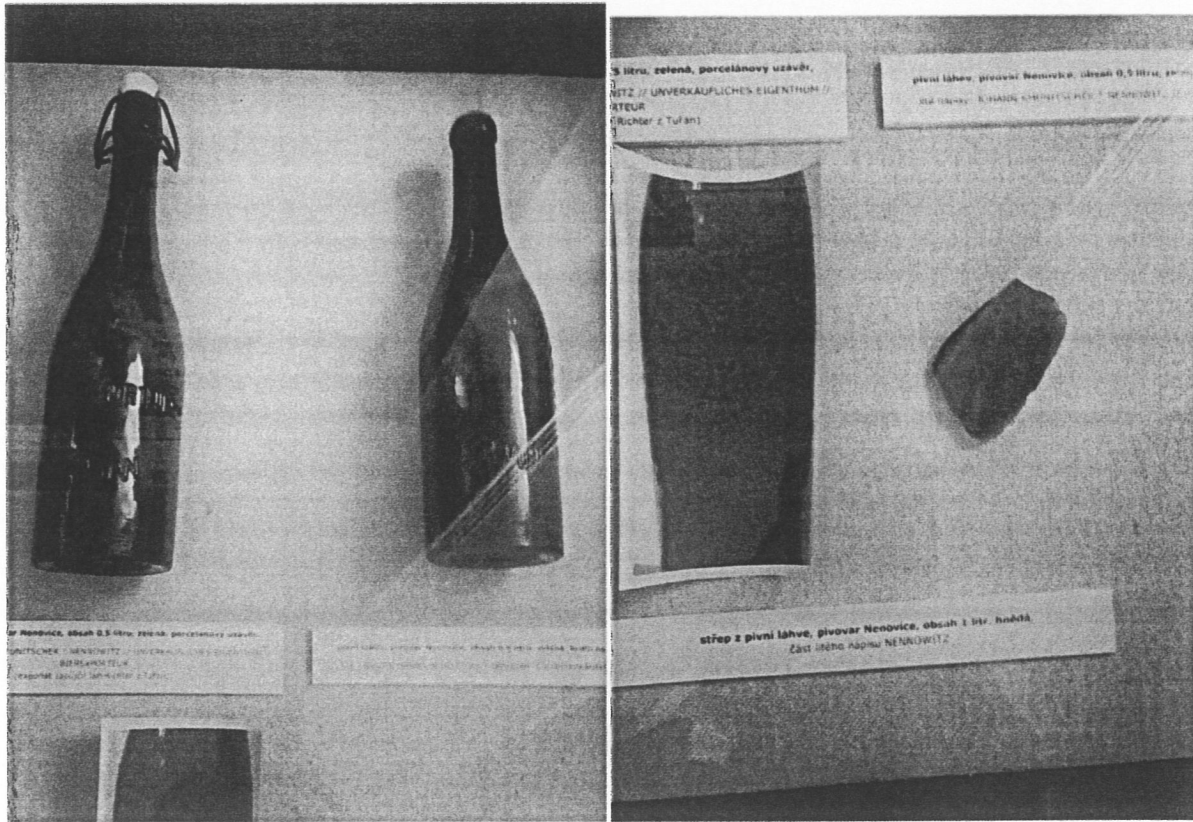
Tato smlouva byla schválena na 42/VII. schůzi Rady městské části Brno-Tuřany dne 30. 5. 2016.

V Brně dne

V Brně dne

.....  
vypůjčitel

.....  
půjčitel



Lahve pивní 12x

Střep pивní lahve

Miroslav Kopecký



# Smlouva o výpůjčce

uzavřená mezi těmito smluvními stranami:

**Půjčitel:**

**Vypůjčitel: Statutární město Brno, městská část Brno-Tuřany**  
Tuřanské nám. 1, 620 00 Brno  
zastoupené Radomírem Vondrou, starostou městské části Brno-Tuřany  
IČ 44992785-22

v tomto znění:

## I.

### Předmět smlouvy

Půjčitel přenechává vypůjčitelu k bezplatnému užívání věci, jejichž seznam včetně fotografií je uveden v příloze, která je nedílnou součástí této smlouvy. Účelem výpůjčky je vystavení věcí ve stálé muzejní expozici v budově radnice na Tuřanském náměstí 1.

## II.

### Podmínky výpůjčky

1. Smluvní strany podpisem této smlouvy potvrzují, že věci byly předány vypůjčitelu a že tyto věci byly v době předání způsobilé k užívání za výše uvedeným účelem.
2. Půjčitel potvrzuje, že při užívání věcí ani při jejím uskladnění není nutné dodržovat žádná zvláštní pravidla. Vypůjčitel je povinen chránit věci před poškozením, ztrátou nebo zničením.
3. Vypůjčitel v případě potřeby zajistí před vystavením věcí jejich odborné ošetření a vyčištění na své náklady.
4. Vypůjčitel není oprávněn přenechat věci k užívání jinému bez souhlasu půjčitele.

## III.

### Jiná ujednání

1. Tato smlouva se uzavírá na dobu neurčitou. Smlouvu lze ukončit písemnou dohodou nebo vypovědět i bez udání důvodů písemnou výpovědí s 3 měsíční výpovědní dobou, která začne běžet prvního dne měsíce následujícího po doručení výpovědi druhé smluvní straně.
2. Smlouva se vyhotovuje ve dvou stejnopisech, přičemž každý z účastníků obdrží po jednom.
3. Případné změny a doplnění této smlouvy mohou být provedeny pouze písemnou formou po vzájemné dohodě obou stran.
4. Práva a povinnosti v této smlouvě výslovně neupravené se řídí příslušnými ustanoveními občanského zákoníku.
5. Smluvní strany prohlašují, že si tuto smlouvu přečetly, souhlasí s jejím zněním a že nebyla uzavřena v tísní či za jednostranně nevýhodných podmínek, na důkaz čehož připojují své podpisy.

### Doložka

ve smyslu § 41 zák. č. 128/2000 Sb. o obcích (obecní zřízení)

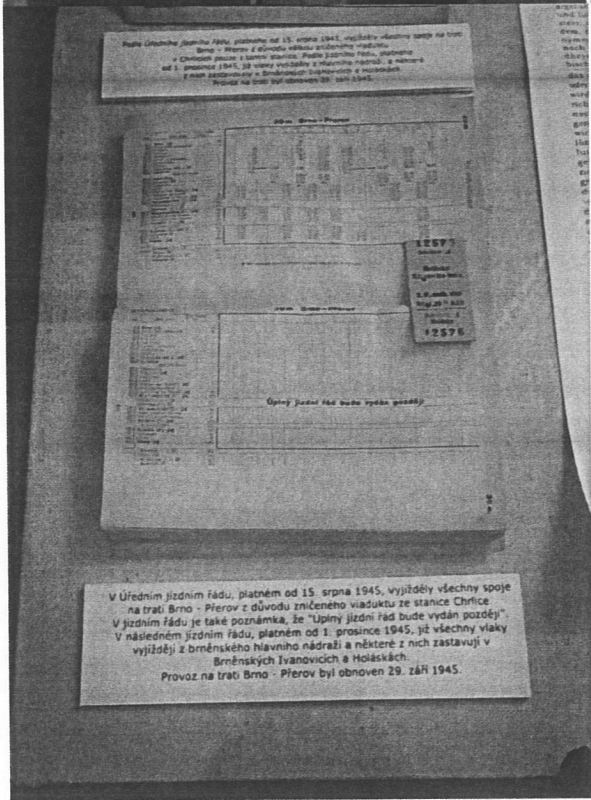
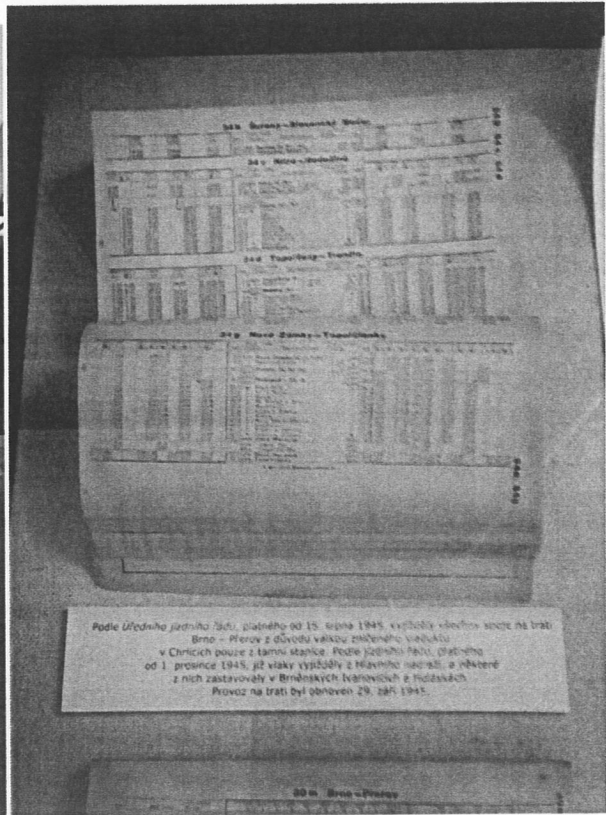
Tato smlouva byla schválena na 42/VII. schůzi Rady městské části Brno-Tuřany dne 30. 5. 2016.

V Brně dne

V Brně dne

.....  
vypůjčitel

.....  
půjčitel



Karbidová lampy 2x

Jízdní řád 2x

Jan Petráš