

## Oznámení aplikace přípravku dotčeným chovatelům včel a místně příslušnému úřadu

podle § 51 odst. 2 písm. a) zákona č. 326/2004 Sb. o rostlinolékařské péči a o změně některých souvisejících zákonů, v platném znění (dále jen zákona o státní rostlinolékařské péči).

### Ošetřovatel porostu:

ZEMOS a.s.

Jízdárenská 493, 691 63 Velké Němčice

IČ: 63470381

Kontakt: Aleš Trčka – [ales.trcka@zemos.cz](mailto:ales.trcka@zemos.cz)

725 749 072

### **ZEMOS a.s.**

Velké Němčice

Jízdárenská 493, PSČ: 691 63

IČ: 634 70 381

*Trčka*

### Informace o přípravku:

Název: Nurelle D, účinná látka Cypermethrin, Chlorpyrifos

Aplikační dávka: 0,5 l/ha

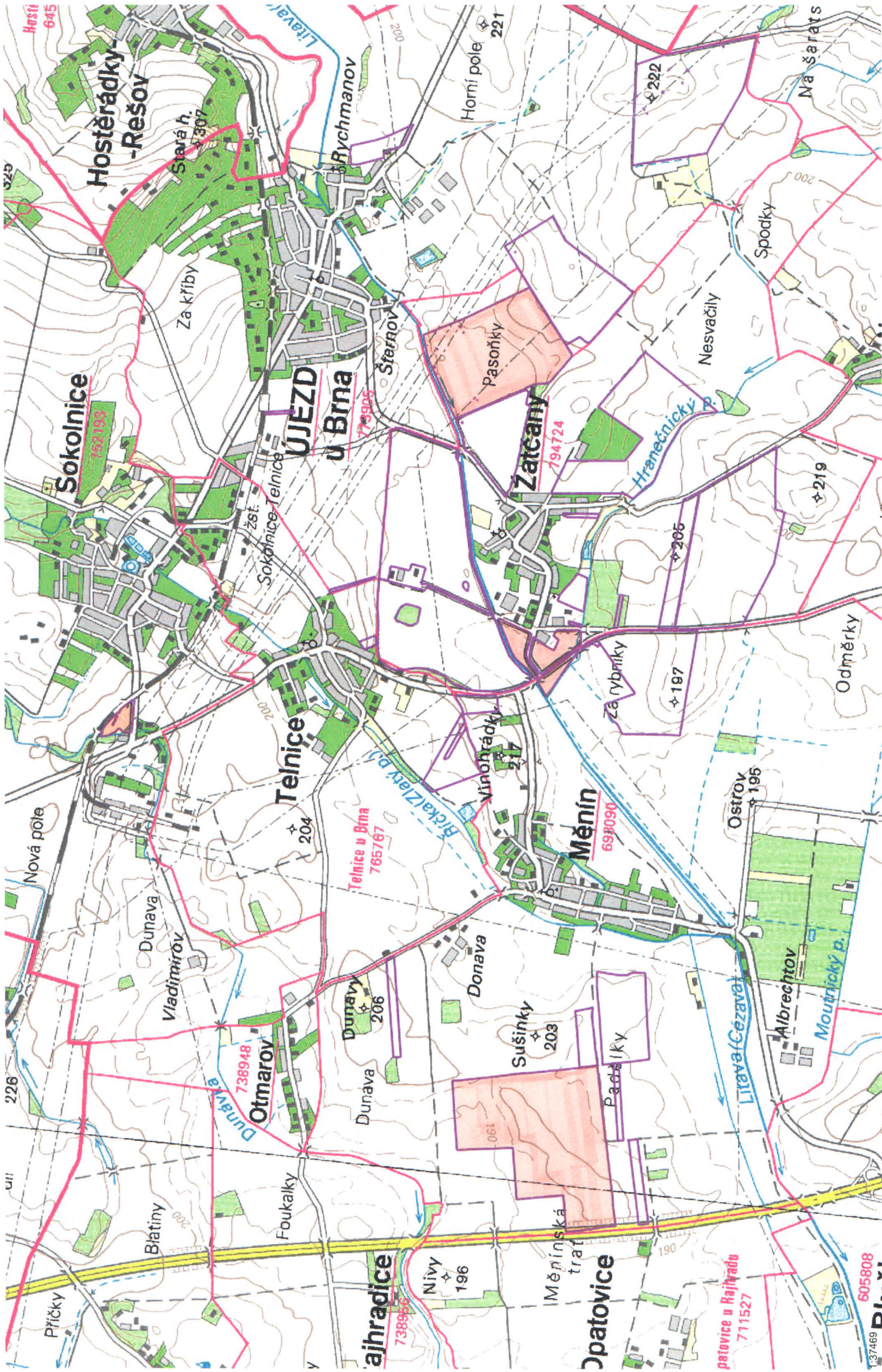
Datum aplikace: 4.4.2016 – 5.4.2016 7:00-18:00 (v závislosti na počasí)

Přípravek bude aplikován na nekvetoucí porost.

### Místa aplikace přípravku:

<u>Název a číslo půdního bloku</u>	<u>Katastr</u>	<u>Výměra</u>	<u>Plodina</u>
PB Jezírka (1301/7)	k.ú. Měnin	2,93 ha	řepka ozimá
PB K dálnici (5301/21)	k.ú. Měnin	102,00 ha	řepka ozimá
PB U rozvodny (1011/1)	k.ú. Sokolnice	3,56 ha	řepka ozimá
PB Pasoňk (8301/8)	k.ú. Žatčany	66,84 ha	řepka ozimá
PB Špice u dvora (1303/1)	k.ú. Žatčany	4,88 ha	řepka ozimá
PB Za dvorem (1302/1)	k.ú. Žatčany	7,06 ha	řepka ozimá





1:37469 **DI. x:** 605808  
 Zdroje dat: Digitální ortofotomapa © Český úřad zeměměřičký a katastrální, Data půdních bloků a dílů © Ministerstvo zemědělství ČR  
 Vytvořeno v aplikaci LPIS 29.03.2016 13:

- RĚPKA