

Žiadosť o povolenie k výrubu drevín Podľa:

VYHLÁŠKA 189
ze dne 27. června 2013
o ochrane dřevín a povolování jejich kácení

Katastrálne územie: Brno - Brněnské Ivanovice

Parcela: 76/9

Produkčná plocha pre pestovanie okrasných dřevín – Interné označenie IKI01 (voľná pôda) a plochy ineterne označované „za Vodárnou“

Vlastník: Statutární město Brno, Dominikánské náměstí 196/1, Brno-město, 60200 Brno

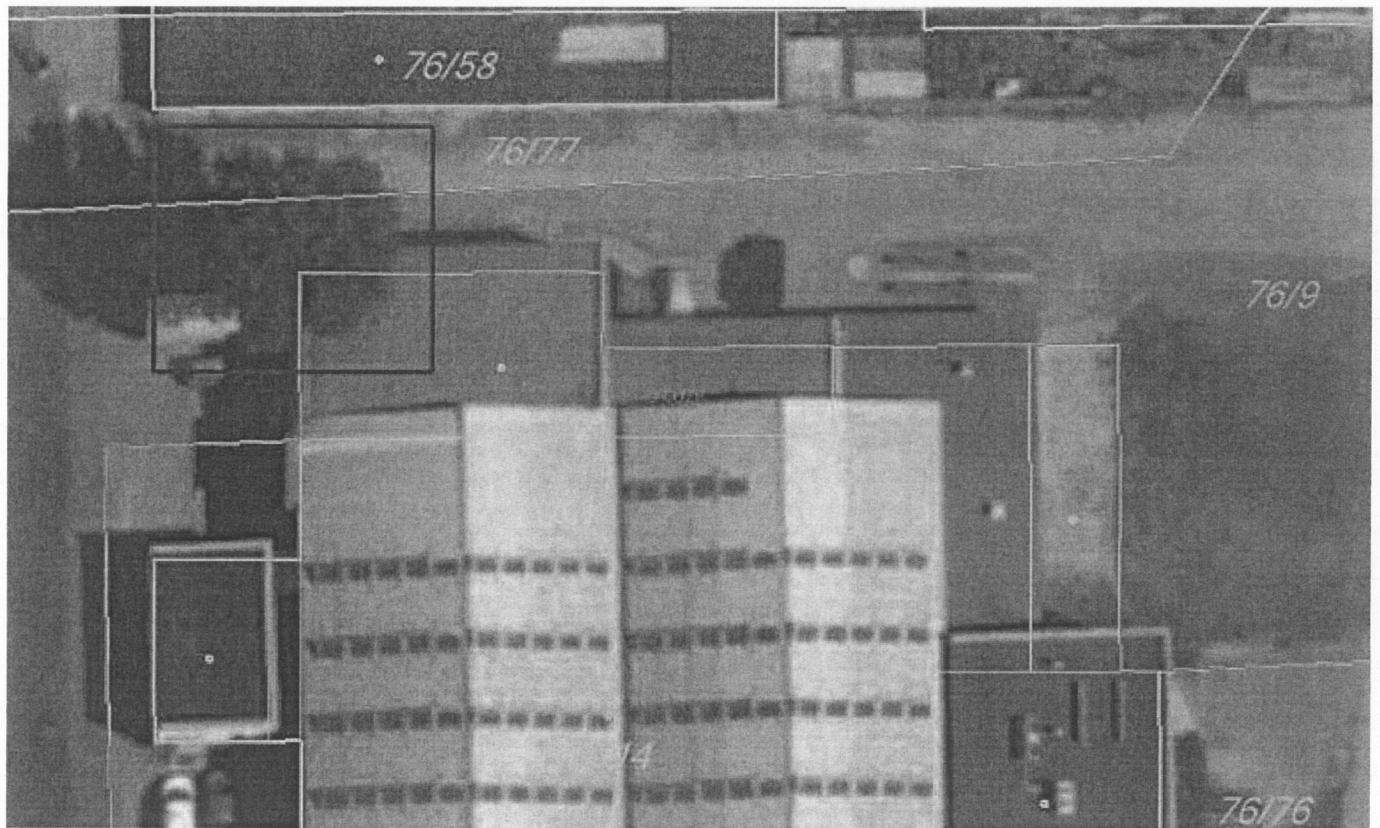
Popis umiestnenia:

- a) Populus alba (Topol bílý) – soliterná rastlina, ktorá vo výške 130cm, má väčší obvod kmeňa než 80cm.

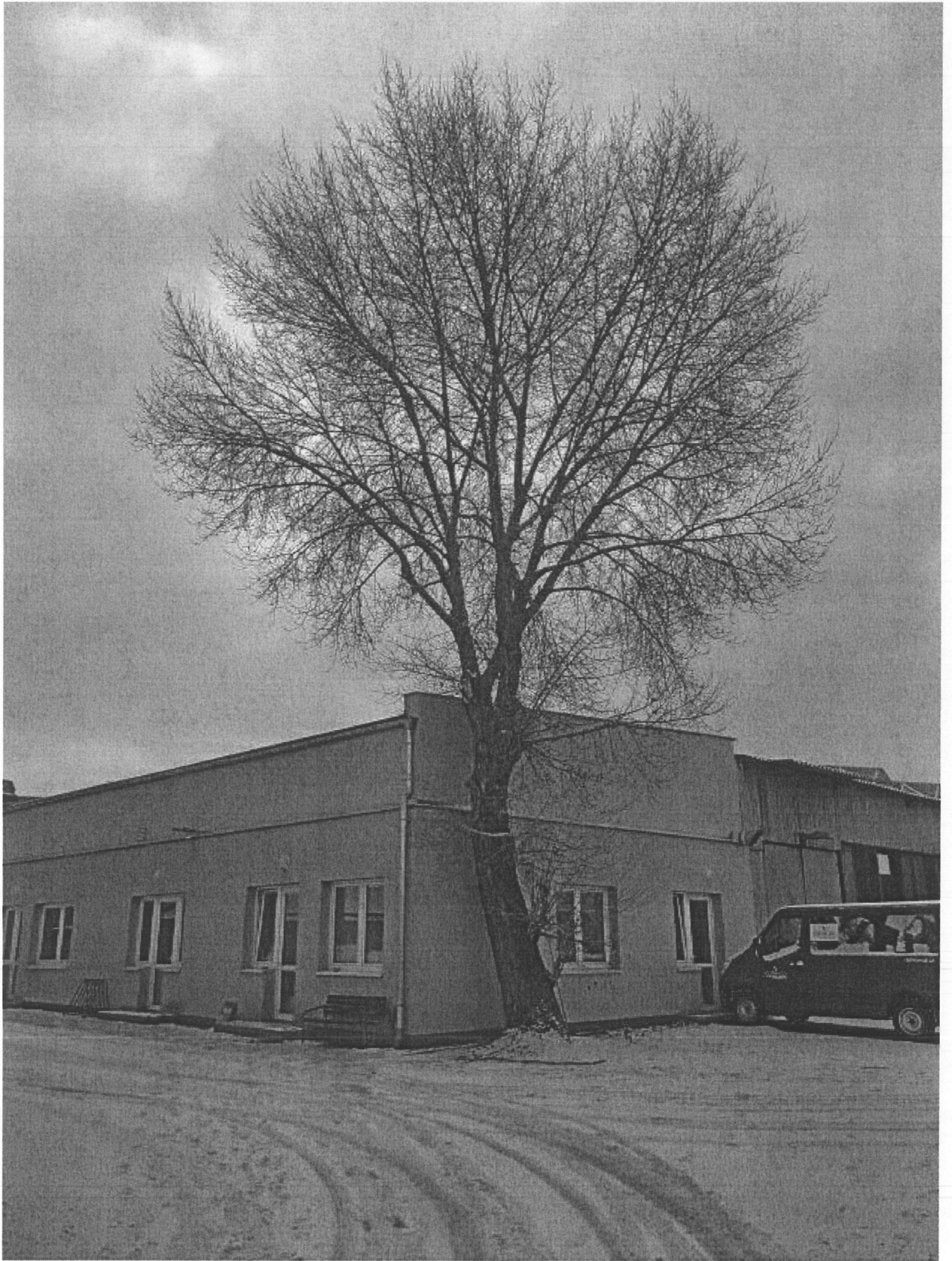
Reálny obvod kmeňa u daného stromu je: 228 cm (vid' foto).

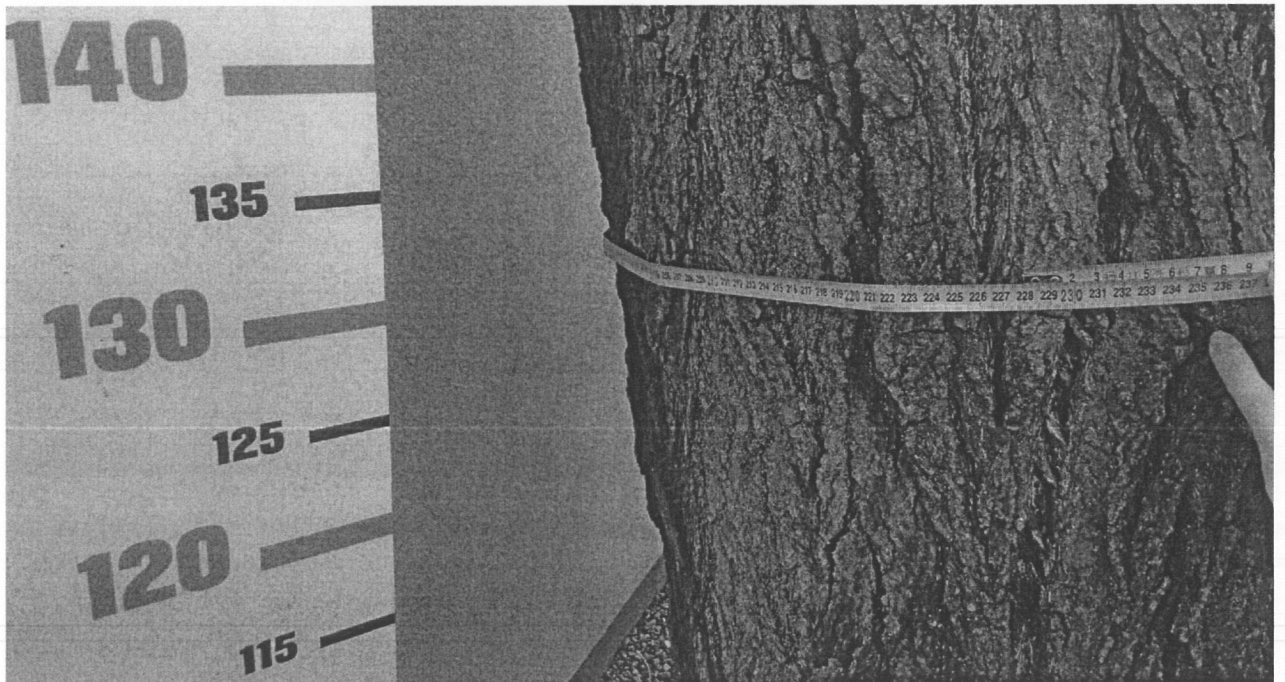
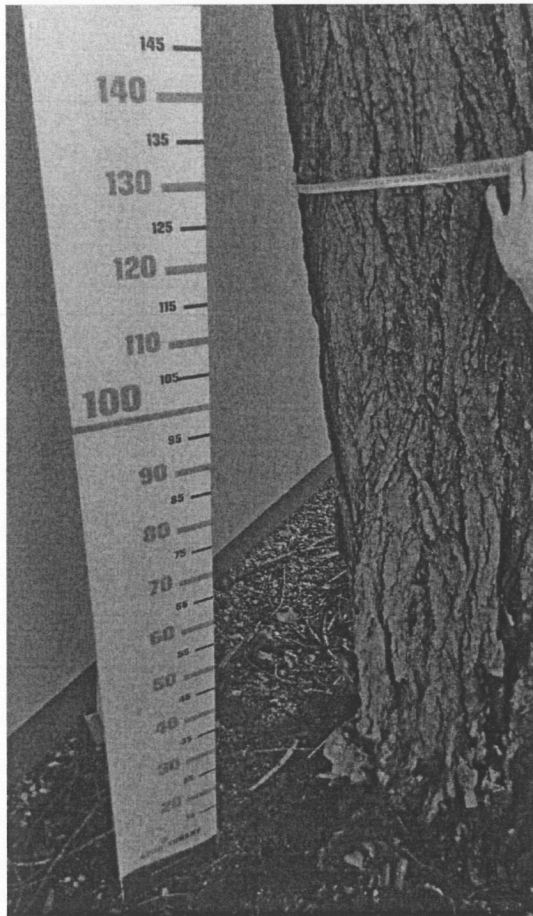
Zdôvodnenie – daný strom svojím umiestnením a hlavne rastom, neprirodzene nakrivený, ohrozuje budovu, s ktorou bezprostredne susedí a, ktorá je využívaná ako šatne a kancelárie, pre zamestnancov firmy Agro Brno Tuřany, a.s., čím sú ohrozené zdravie a životy zamestnancov. Stav stromu a jeho životná fáza, sú už pomerne rizikového až havarijného stavu a je potrebný nezbytný a rýchli zákrok k zabráneniu finančných škôd a ochrany zdravia a životov ľudí.

Situačný náčrt z katastru:



Fotodokumentácia záujmových miest:
a) *Populus alba* (Topol bílý)





Výrub porastu v Katastrálnom území: Brno - Brněnské Ivanovice na parcele 76/1

Predajná plocha Obchodu okrasných drevín – str. 301

Vlastník: Statutární město Brno, Dominikánské náměstí 196/1, Brno-město, 60200 Brno

Popis umiestnenia:

- a) *Salix alba Tristis* (Vrba biela) – sú to soliterné rastliny, ktoré vo výške 130cm, majú väčší obvod kmeňa než 80cm. Reálne obvody kmeňa u daných stromov sú: 210 cm, 196 cm, 192cm a 168cm (viď foto).

Zdôvodnenie – dané stromy svojím umiestnením a hlavne rastom, ohrozujú zdravie a životy zamestnancov Agro Brno Tuřany, a.s. a ich zákazníkov, keďže sa nachádzajú na predajnej ploche Cash and Carry, kde sa voľne predávajú výpestky z Okrasnej škôlky i prekúpený materiál a kde majú prístup zákazníci, či už veľkoobchodný, alebo maloobchodný. Pri väčších vetroch, či búrkach dochádza k poškodeniu konárov, ktoré sú potom labilné a nebezpečné.

Ďalej svojím pomerne robustným koreňovým systémom, ničia cestu, ktorá je vyhradená pre manipuláciu s rastlinami a pohyb zamestnancov a zákazníkov, čím tiež je ohrozená plynulá prevádzka predajne a hlavne zdravie a život ľudí pohybujúcich sa v týchto miestach.

Situačný náčrt s katastra:



Fotodokumentácia záujmových miest:

a.) *Salix alba* Tristis (Vrba biela)



